



Finanziato  
dall'Unione europea  
NextGenerationEU



comune di  
**PRATO**

Codice Fiscale: 84006890481

Progetto

## MUSEO D'ARTE CONTEMPORANEA L. PECCI - INTERVENTI DI MANUTENZIONE STRAORDINARIA DELLA CORTE INTERNA AL TEATRO

CUP

**C37H21000470004**

Titolo

### Riepilogo categorie Opere Generali e Specializzate

Fase

### Progetto Esecutivo

Servizio	<b>Servizio Edilizia storico monumentale e immobili comunali, Politiche energetiche e Datore di Lavoro</b>
Dirigente del servizio	<b>Arch. Francesco Caporaso</b>
Responsabile Unico del Procedimento	<b>Arch. Antonio Silvestri</b>

Progettisti delle opere architettoniche  
**Arch. Antonio Silvestri - Comune di Prato**  
**Arch. Elena Vitali - Comune di Prato**

Collaboratore  
**Arch. tir. Gabriele Pierini**

Progettista degli impianti elettrici e antincendio  
**CMA srl - PI Alessio Diegoli**

Coordinatore alla sicurezza in fase di progettazione  
**Geom. Marco Polidori**

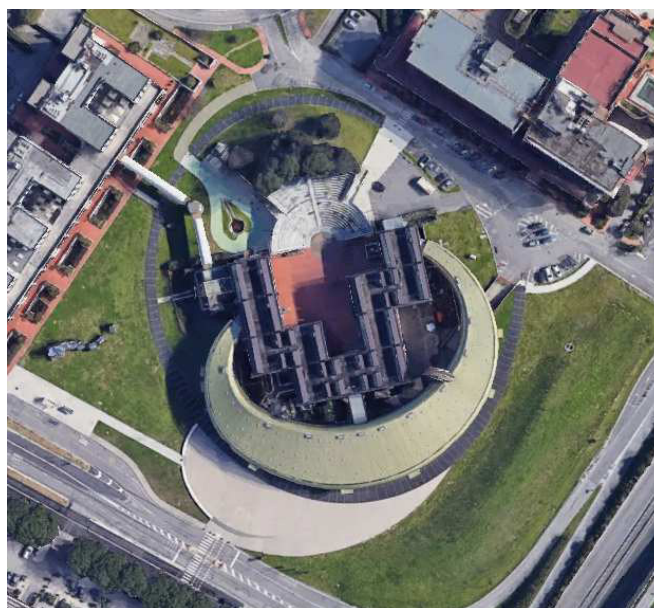
Legenda codici

**A** - opere architettoniche  
**E** - impianti elettrici  
**M** - impianti meccanici  
**Sic** - sicurezza

Elaborato: R - OG\_OS

Scala: ---

Spazio riservato agli uffici:









Firmato da:

**ANTONIO SILVESTRI**

codice fiscale SLVNTN66R11A783F

num.serie: 3822830846754729415

emesso da: ArubaPEC EU Qualified Certificates CA G1

valido dal 21/02/2022 al 21/01/2025

**Elena Vitali**

codice fiscale VTLLNE90P66B036D

num.serie: 1715759587340951131

emesso da: ArubaPEC EU Qualified Certificates CA G1

valido dal 20/01/2023 al 20/01/2026