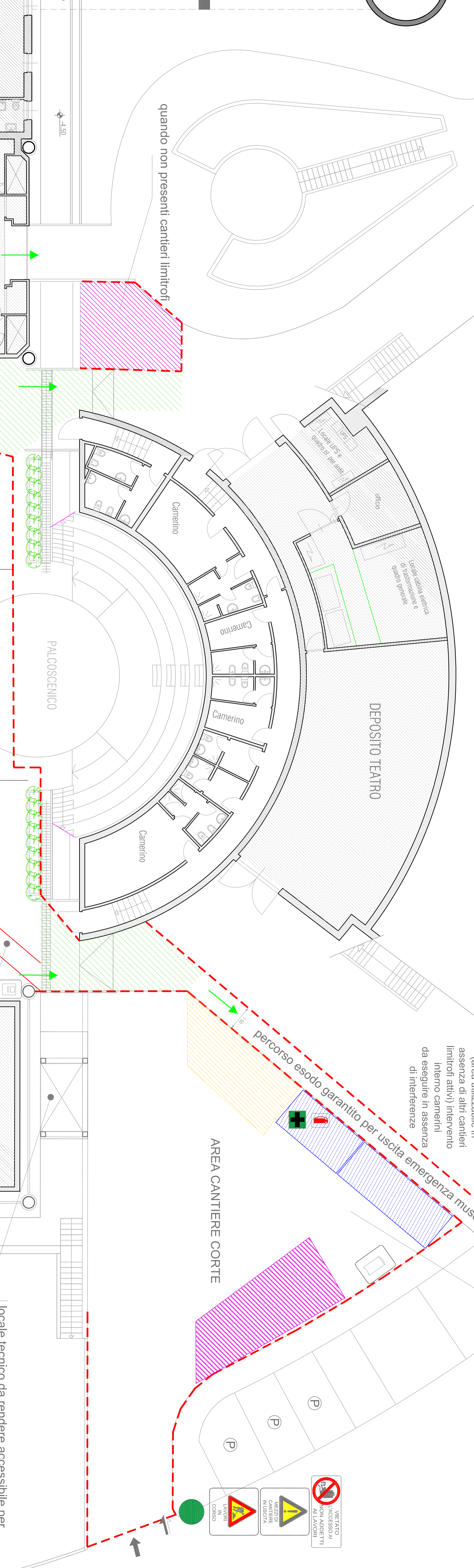
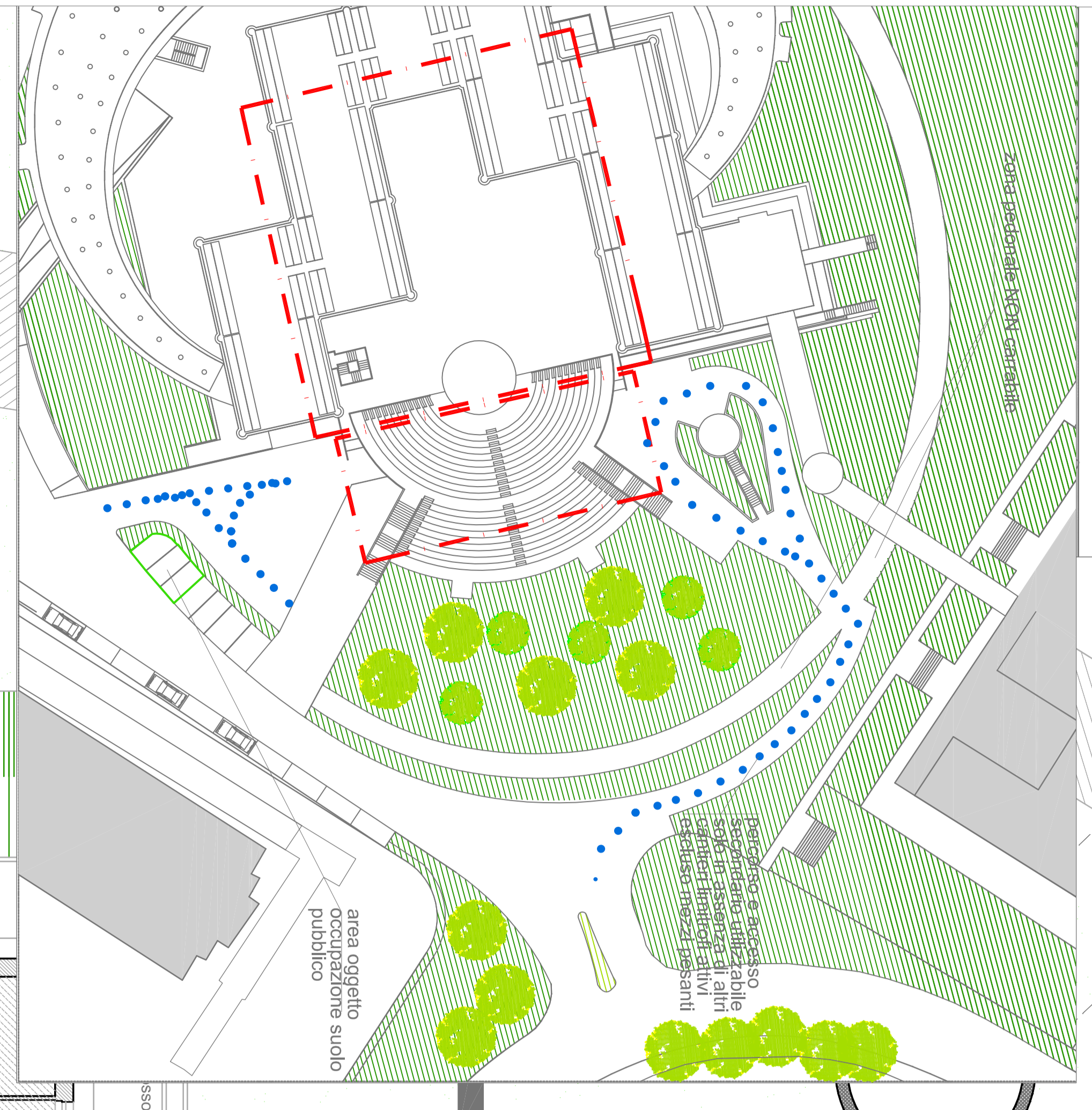


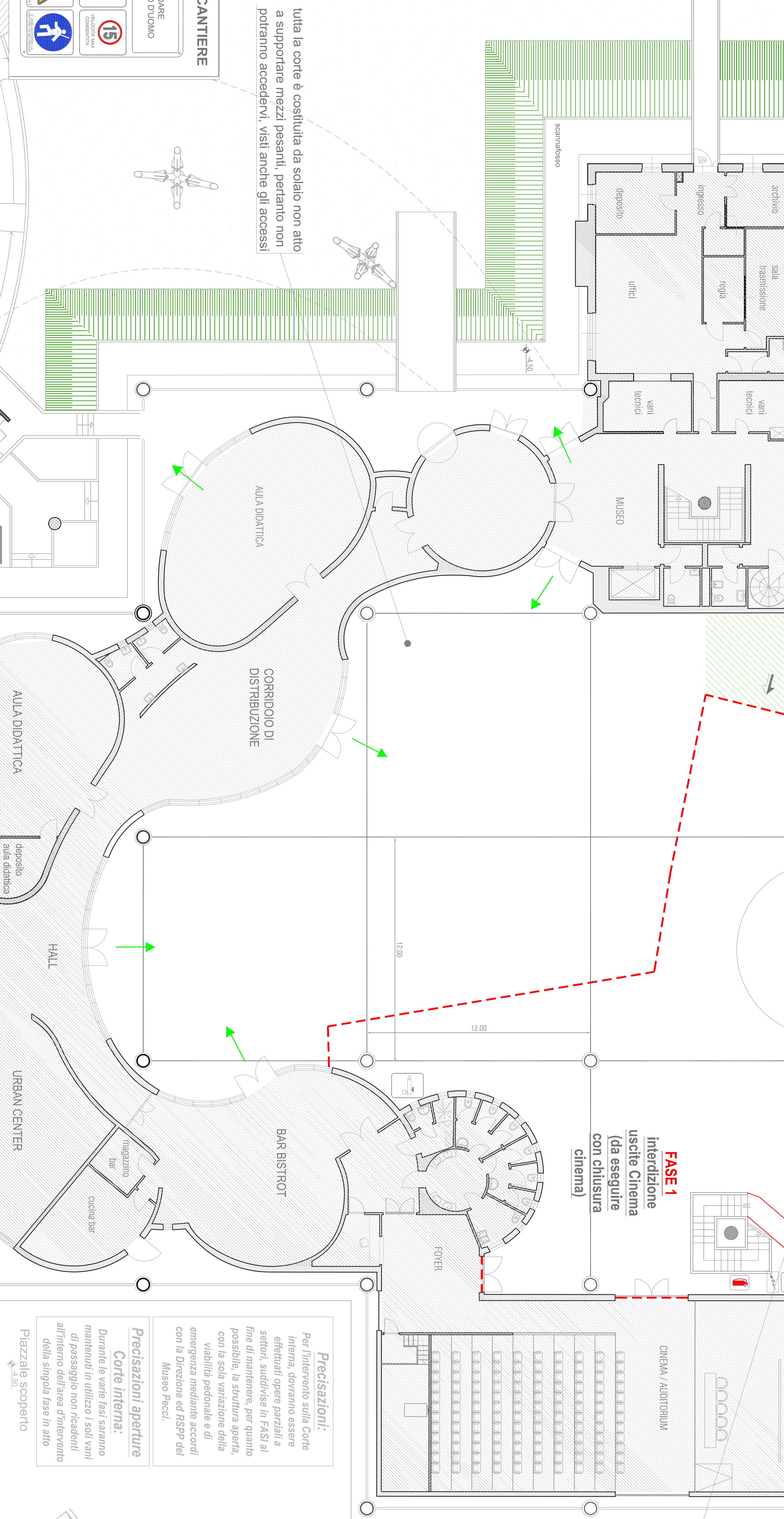
- LEGENDA**
- RECINZIONE DI CANTIERE
 - ZONE DI INTERVENTO
 - AREA NON OGGETTO DI INTERVENTO
 - AREA APPROVVIGIONAMENTO MATERIALE AL CANTIERE
 - AREA DI SERVIZIO AL CANTIERE (stoccaggio materiale e deposito)
 - ZONA PROMISCUA DI PASSAGGIO (con sospensione durante interferenze e gestione da parte di addetto incaricato, durante transito)
 - AREA BARACCAMENTO (ufficio D.L./Impresa, spogliatoio operai)
 - AREA STAZIONAMENTO TEMPORANEO AUTOPOMPA DURANTE FORNITURA
 - PERCORSO MEZZI
 - WC CHIMICO DI CANTIERE O INTERNO EDIFICIO
 - PANNELLO DI CONTROLLO IMPIANTO ELETTRICO
 - ALLACCIO RETE ELETTRICA (quadro cantiere)
 - ALLACCIO RETE IDRICA
 - ESTINTORE
 - CASSETTA PRONTO SOCCORSO
 - ACCESSO CARRABILE
 - ACCESSO PEDONALE AL CANTIERE
 - CARTELLI DI CANTIERE

PLANIMETRIA GENERALE



tutta la corte è costituita da solaio non atto a supportare mezzi pesanti, pertanto non potranno accedervi, visiti anche gli accessi

CARTELLONISTICA PRESENTE IN CANTIERE



N.B.: La fornitura dei materiali dovrà essere seguita da personale a terra addetto al controllo. In caso di interferenze con persone non addette ai lavori le lavorazioni, quest'ultime dovranno essere temporaneamente sospese.

Piazzali piano strada

il percorso di esodo dovrà essere sempre garantito durante ogni singola fase esecutiva, con temporanea sospensione lavorazioni in caso di interferenza

locale tecnico da rendere accessibile per manutenzioni / controlli, con sospensione temporanea delle lavorazioni limitrofe

Finanziato dall'Unione europea NextGenerationEU

Progetto MUSEO D'ARTE CONTEMPORANEA L. PECCI - INTERVENTI DI MANUTENZIONE STRAORDINARIA DELLA CORTE INTERNA AL TEATRO

CIP: C37H21000470004

Triolo Lay-Out di cantiere prima fase

Fase: Progetto Esecutivo

Servizio: Servizio Edilizia storico monumentale e immobili

Direttore del servizio: Arch. Francesco Copasero

Responsabile Unico del Progettamento: Arch. Antonio Silvestri

Progettisti delle opere architettoniche: Arch. Antonio Silvestri - Comune di Prato

Collaboratori: Arch. Elena Vitali - Comune di Prato

Edilizia: G. B. - Impianti meccanici

Coordinatore alla sicurezza in fase di progettazione: Geom. Marco Peddini

Legenda codici:
A - opere architettoniche
M - impianti meccanici
E - elettricità

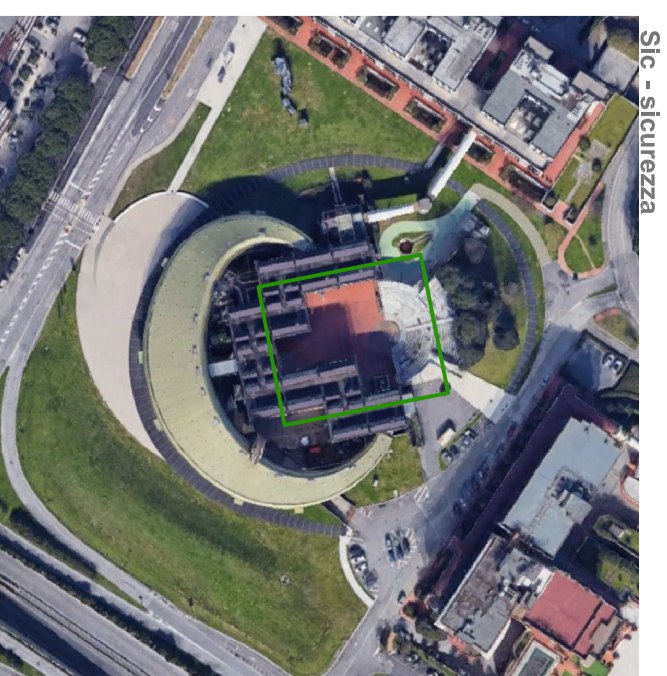
Tavola: SIC - 07

Scala: 1:1.100 - 1:500

Spazio lavoro: agli atti

© Copyright Comune di Prato - Sottile Edilizia storico monumentale ed immobili, edilizia recupero e valore di lavoro e area a servizio delle opere di recupero

data **Aprile 2023**



Firmato da:

POLIDORI MARCO

codice fiscale PLDMRC76B27G999M

num.serie: 30841891164601901564014489749397380787

emesso da: ArubaPEC S.p.A. NG CA 3

valido dal 17/10/2022 al 18/10/2027