



Finanziato  
dall'Unione europea  
NextGenerationEU



comune di  
**PRATO**  
Codice Fiscale: 84006890481

Progetto

## MUSEO D'ARTE CONTEMPORANEA L. PECCI - INTERVENTI DI MANUTENZIONE STRAORDINARIA DELLA CORTE INTERNA AL TEATRO

CUP

**C37H21000470004**

Titolo

**Stima dei costi della sicurezza**

Fase

**Progetto Esecutivo**

Servizio	<b>Servizio Edilizia storico monumentale e immobili comunali, Politiche energetiche e Datore di Lavoro</b>
Dirigente del servizio	<b>Arch. Francesco Caporaso</b>
Responsabile Unico del Procedimento	<b>Arch. Antonio Silvestri</b>

Progettisti delle opere architettoniche

**Arch. Antonio Silvestri - Comune di Prato**

**Arch. Elena Vitali - Comune di Prato**

Collaboratore

**Arch. tir. Gabriele Pierini**

Progettista degli impianti elettrici e antincendio

**CMA srl - PI Alessio Diegoli**

Coordinatore alla sicurezza in fase di progettazione

**Geom. Marco Polidori**

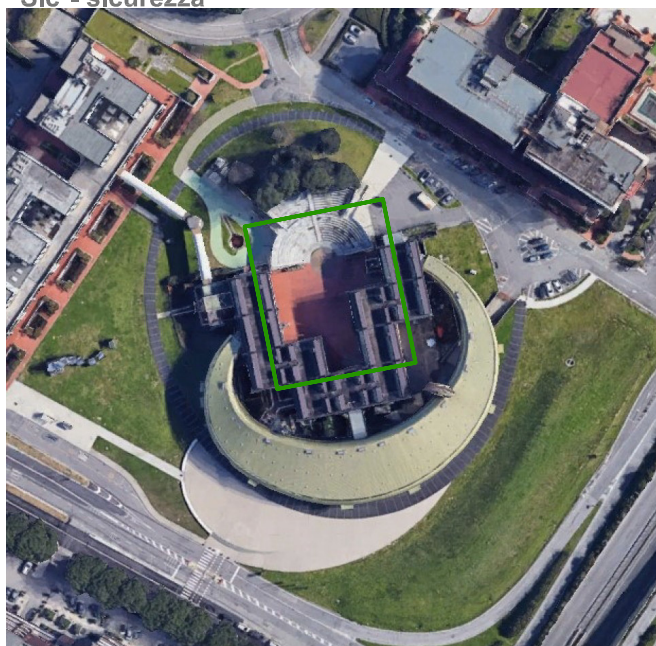
Legenda codici

**A - opere architettoniche**

**E - impianti elettrici**

**M - impianti meccanici**

**Sic - sicurezza**



Elaborato: SIC - 02

Scala: -

Spazio riservato agli uffici:

# ALLEGATO "PSC"

**Comune di Prato**  
Provincia di PO

## STIMA DEI COSTI DELLA SICUREZZA

(Allegato XV e art. 100 del D.Lgs. 9 aprile 2008, n. 81 e s.m.i.)  
(D.Lgs. 3 agosto 2009, n. 106)

**OGGETTO:** MUSEO D'ARTE CONTEMPORANEA L. PECCI - INTERVENTI DI MANUTENZIONE STRAORDINARIA DELLA CORTE INTERNA AL TEATRO  
CUP: C37H21000470004

**COMMITTENTE:** Comune di Prato.

**CANTIERE:** Viale della Repubblica n° 277, Prato (PO)

Prato, Aprile 2023

### IL COORDINATORE DELLA SICUREZZA

( Geom. Marco Polidori )

*per presa visione*

### IL COMMITTENTE

(Architetto - Responsabile Unico del Procedimento Silvestri Antonio)

**Studio Tecnico Polidori**

Geom. Marco Polidori

Num.Ord. TARIFFA	DESIGNAZIONE DEI LAVORI	DIMENSIONI				Quantità	IMPORTI	
		par.ug.	lung.	larg.	H/peso		unitario	TOTALE
	<b>RIPORTO</b>							
	<b><u>LAVORI A MISURA</u></b>							
1 TOS23_17.N 05.002.014	Recinzioni e accessi di cantiere Montaggio di recinzione area adibita a cantiere, esclusa idonea segnaletica diurna e notturna – con pannelli elettrozincati di lunghezza 3,50 mt x H 2,00 + basamento in cemento, incluso nolo per il primo mese. 132,5 +94 = 226,50 / 3,50 ml = 64,71		65,00			65,00		
	SOMMANO cad					65,00	22,19	1'442,35
2 TOS23_17.N 05.002.017	Recinzioni e accessi di cantiere Smontaggio di recinzione per area adibita a cantiere, esclusa idonea segnaletica diurna e notturna – con pannelli elettrozincati di lunghezza 3,50 mt x H 2,00 con basamento in cemento.		65,00			65,00		
	SOMMANO cad					65,00	9,69	629,85
3 TOS23_17.N 05.002.020	Recinzioni e accessi di cantiere Noleggio oltre il primo mese di utilizzo di recinzione per area adibita a cantiere realizzata con pannelli elettrozincati di lunghezza 3,50 mt x H 2,00 con basamento in cemento, esclusa segnaletica e calcolato cad per ogni mese di utilizzo	3,00	65,00			195,00		
	SOMMANO cad					195,00	5,56	1'084,20
4 TOS23_17.P 05.001.003	Recinzioni e accessi di cantiere Rete di recinzione in plastica colore arancio, altezza cm 180 ml 132,5 aree esterne cantiere ml 94 area interna cantiere		132,50 94,00			132,50 94,00		
	SOMMANO m					226,50	1,94	439,41
5 TOS23_PR.2 00.004.002	MATERIALI PLASTICI VARI PER RECINZIONI O SEGNALZIONI PROVVISORIE rete di protezione parapolvere schermatura 90 % (antirumore) ml 94 sono area cantiere corte interna protezione polvere x h 2	2,00	94,00			188,00		
	SOMMANO m <sup>2</sup>					188,00	1,62	304,56
6 TOS23_22.L 04.005.001	Realizzazione di cancello in pali di castagno scortecciati per recinzioni costituito da 3 pali di castagno posti in verticale e 4 in orizzontale ; la realizzazione comprende eventuali i piccoli movimenti terra e quanto altro occorra a dare l'opera compiuta a perfetta regola d'arte Voce EQUIPARATA a cancello metallico					1,00		
	SOMMANO cad					1,00	292,89	292,89
7 TOS23_17.N 06.004.010	Box prefabbricati di cantiere composti da: struttura di base sollevata da terra e avente struttura portante in profilati metallici, copertura e tamponatura con pannelli sandwich autoportanti in lamiera zincata con interposto isolante, pavimentazione in PVC su supporto in legno idrofugo, infissi in alluminio anodizzato, impianto elettrico, impianto termico, impianto idrico (acqua							
	<b>A RIPORTARE</b>							4'193,26

Num.Ord. TARIFFA	DESIGNAZIONE DEI LAVORI	DIMENSIONI				Quantità	IMPORTI	
		par.ug.	lung.	larg.	H/peso		unitario	TOTALE
	<b>RIPORTO</b>							4'193,26
	calda e fredda) e fognario; esclusi allacciamenti e realizzazione basamento- compreso montaggio e smontaggio. adibito ad ufficio di dimensioni cm 240x450x240 - noleggio mensile mesi 3					3,00		
	SOMMANO cad					3,00	306,55	919,65
8 TOS23_17.N 06.004.002	Box prefabbricati di cantiere composti da: struttura di base sollevata da terra e avente struttura portante in profilati metallici, copertura e tamponatura con pannelli sandwich autoportanti in lamiera zincata con interposto isolante, pavimentazione in PVC su supporto in legno idrofugo, infissi in alluminio anodizzato, impianto elettrico, impianto termico, impianto idrico (acqua calda e fredda) e fognario; esclusi allacciamenti e realizzazione basamento- compreso montaggio e smontaggio. Ad uso spogliatoio dotato di armadietti a due scomparti, dim. m. 2,40x6,40x2,40 - nolo mensile mesi 3					3,00		
	SOMMANO cad					3,00	617,12	1'851,36
9 TOS23_17.N 06.005.001	WC chimici portatile senza lavamani - noleggio mensile					3,00		
	SOMMANO cad					3,00	211,12	633,36
10 TOS23_17.N 07.002.015	Segnaletica e illuminazione di sicurezza Noleggio segnaletica cantieristica di divieto, obbligo, pericolo, sicurezza da parete, in alluminio, di forma rettangolare, dimensione mm 180x120, spessore mm 0,5, distanza lettura max 4 metri, per un mese.					8,00		
	SOMMANO cad					8,00	29,00	232,00
11 TOS23_17.P 07.002.001	Segnaletica e illuminazione di sicurezza Lanterna segnaletica a luce rossa fissa, con interruttore manuale, alimentata in B.T. a 6 volts o a batteria, certificata CE secondo la UNI EN 12352:2006					4,00		
	SOMMANO cad					4,00	17,08	68,32
12 TOS23_17.P 07.002.012	Segnaletica e illuminazione di sicurezza Cartello generico, da parete, in alluminio, di forma rettangolare, spessore mm 0,5, dimensione mm 120x80					9,00		
	SOMMANO cad					9,00	4,96	44,64
13 TOS23_17.P 07.003.001	Attrezzature di primo soccorso Cassetta contenente presidi medicali prescritti dall'allegato 1 D.M. 15.7.2003 n. 389					1,00		
	SOMMANO cad					1,00	97,85	97,85
14 TOS23_17.P 07.004.001	Mezzi antincendio Estintore portatile a polvere omologato, montato a parete con apposite staffe e corredato di cartello di segnalazione, compresa							
	<b>A RIPORTARE</b>							8'040,44







Firmato da:

**POLIDORI MARCO**

codice fiscale PLDMRC76B27G999M

num.serie: 30841891164601901564014489749397380787

emesso da: ArubaPEC S.p.A. NG CA 3

valido dal 17/10/2022 al 18/10/2027