



Finanziato
dall'Unione europea
NextGenerationEU



comune di
PRATO
Codice Fiscale: 84006890481

Progetto

MUSEO D'ARTE CONTEMPORANEA L. PECCI - INTERVENTI DI MANUTENZIONE STRAORDINARIA DELLA CORTE INTERNA AL TEATRO

CUP

C37H21000470004

Titolo

Schemi elettrici - Quadro Anfiteatro Sicurezza - QANF/S

Fase

Progetto Esecutivo

Servizio	Servizio Edilizia storico monumentale e immobili comunali, Politiche energetiche e Datore di Lavoro
Dirigente del servizio	Arch. Francesco Caporaso
Responsabile Unico del Procedimento	Arch. Antonio Silvestri

Progettisti delle opere architettoniche

Arch. Antonio Silvestri - Comune di Prato

Arch. Elena Vitali - Comune di Prato

Collaboratore

Arch. tir. Gabriele Pierini

Progettista degli impianti elettrici e antincendio

CMA srl - PI Alessio Diegoli

Coordinatore alla sicurezza in fase di progettazione

Geom. Marco Polidori

Legenda codici

A - opere architettoniche

E - impianti elettrici

M - impianti meccanici

Sic - sicurezza

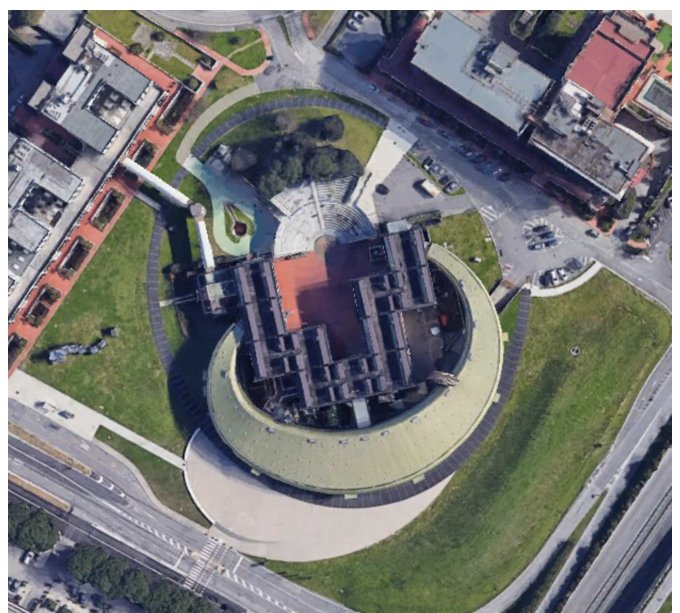


Tavola: **E-s04**

Scala: **---**

Spazio riservato agli uffici:

Foglio Nr.	REV.	DENOMINAZIONE
1	0	INDICE DEI FOGLI
2	0	FRONTE QUADRO
3	0	SCHEMA UNIFILARE
4	0	SCHEMA UNIFILARE
5	0	SCHEMA FUNZIONALE
6	0	ELENCO APPARECCHIATURE
7	0	
8	0	
9	0	
10	0	
11	0	
12	0	
13	0	
14	0	
15	0	
16	0	

Foglio Nr.	REV.	DENOMINAZIONE
17	0	
18	0	
19	0	
20	0	
21	0	
22	0	
23	0	
24	0	
25	0	
26	0	
27	0	
28	0	
29	0	
30	0	
31	0	
32	0	

NOTE GENERALI

- QUADRO ESISTENTE OGGETTO DI MODIFICHE/INTEGRAZIONI
- Se non diversamente specificato le sezioni dei conduttori impiegati per il cablaggio (sigla di designazione FG17) devono essere non inferiori a quelle dei conduttori di linea
- Il valore del potere di interruzione PI degli interruttori, riportato negli schemi elettrici, si riferisce al Potere di Interruzione nominale estremo (Icu) secondo CEI EN 60947-2. Si precisa che il Potere di Interruzione nominale di servizio (Ics) secondo CEI EN 60947-2 di ciascun interruttore dovrà essere comunque non inferiore alla corrente di corto circuito (Icc) indicata nel quadro



PROGETTO ESECUTIVO

TITOLO:
QUADRO ANFITEATRO SICUREZZA
QANF/S
INDICE DEI FOGLI



IMPRESA ESECUTRICE:

Nr. Comm. 28226
TAVOLA E-s04
FILE: 28226_EE-s04_R0

DATA Aprile 2023
PROGETTISTA A.D.
REVISIONE RO

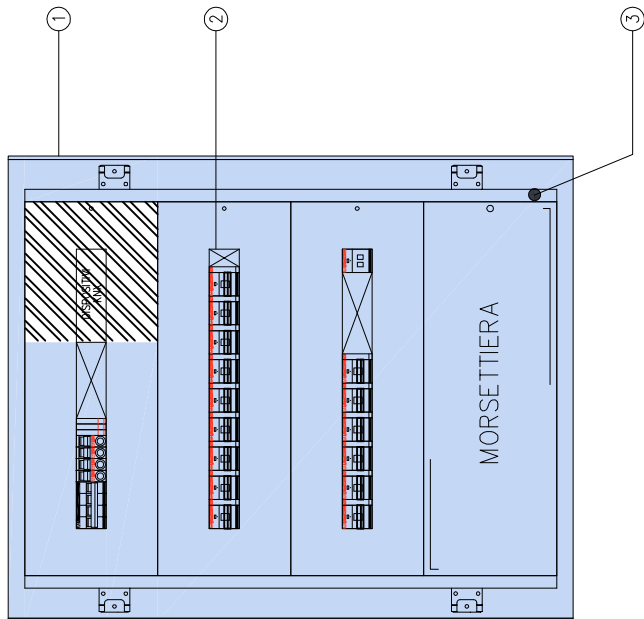
PAG. 1
SEQUE 2

NOTE

- ① CENTRALINO IN PVC DA ESTERNO
GRADO DI PROTEZIONE IP43 ESTERNO
IP20 INTERNO DA 96 MODULI
- ② SCOMPARTO INTERRUTTORI
- ③ PORTELLA FRONTALE TRASPARENTE



- APPARECCHIATURE ESISTENTI
- APPARECCHIATURA E/O
LINEA PREVISTA IN ALTRO
APPALTO



PROGETTO ESECUTIVO

TITOLO:
QUADRO ANFITEATRO SICUREZZA
QANF/S
FRONTE QUADRO



IMPRESA ESECUTRICE:

Nr. Comm. 28226
TAVOLA E-s04
FILE: 28226_EE-s04_R0

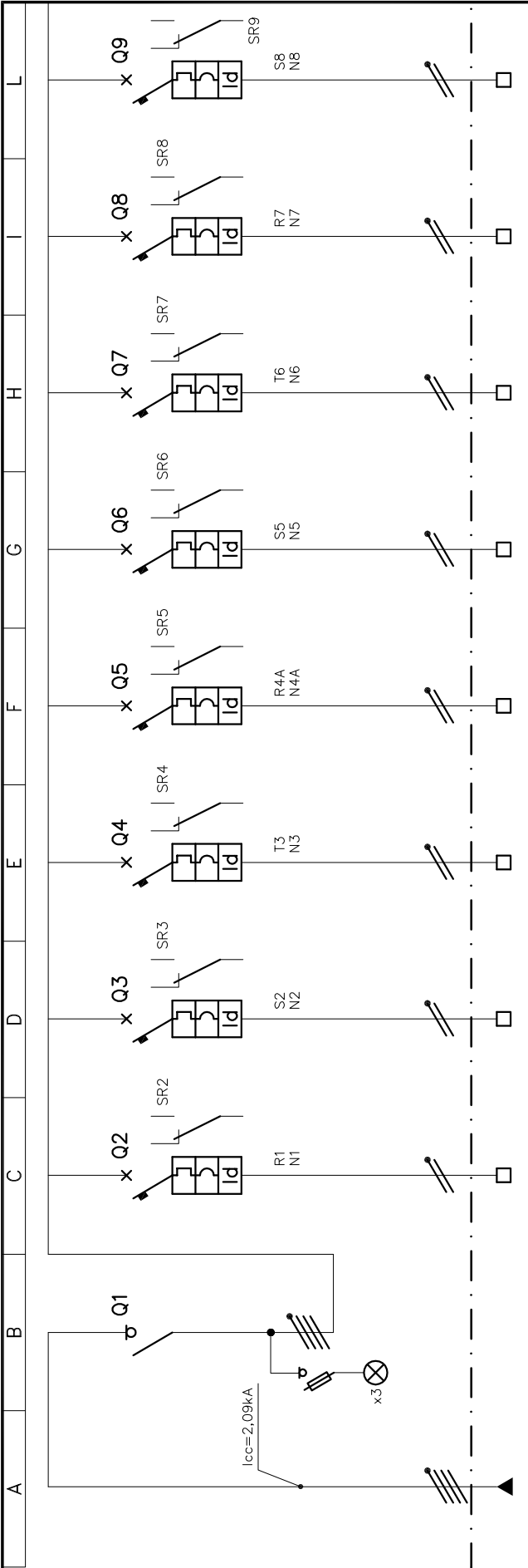
DATA Aprile 2023
PROGETTISTA A.D.
REVISIONE RO

PAG. 2
SEQUE 3

NOTE:

- APPARECCHIATURA E/O LINEA ESISTENTE
- APPARECCHIATURA E/O LINEA PREVISTA IN ALTRO APPALTO

SEZ. SICUREZZA



RIFERIMENTO	G/S 09	ANF/S 02	ANF/S 03	ANF/S 04	ANF/S 05	ANF/S 06	ANF/S 07	ANF/S 08	ANF/S 09
POTENZA									
INTERRUTTORE									
Ir									
Im/CURVA									
P.I. (kA)									
Id (A)									
TIPO									
SEZIONATORE									
POLI/ln (A)									
TIPO									
CONTATTATORE									
RELE' P.P.									
RELE' TERMICO									
REGOLAZ. TIPO									
CONDUTTORE									
FASI	RSTN	RN	SN	TN	SN	SN	TN	RN	SN
COMPOSIZIONE	5G4	3G2.5	3G2.5	3G2.5	3G2.5	3G2.5	3G2.5	3G2.5	3G2.5
DESIGN. CAVO	FTG100M1	FTG180M16	FTG180M16	FTG180M16	FTG180M16	FTG180M16	FTG180M16	FTG180M16	FTG180M16
LUNGHEZZA									
DERIVAZIONE									
DESCRIZIONE UTENZA	DAL QUADRO GENERALE SICUREZZA QG/S (SEZ. SICUR.)	SEZIONATORE GENERALE (SEZ. SICUR.)	ALIM. ILLUMINAZIONE CORRIDOIO CAMERINI Circuito 2	ALIM. ILLUMINAZIONE SERVIZI IGENICI TEATRO	RISERVA	RISERVA	RISERVA	RISERVA	ALIM. ILLUMINAZIONE ALUM. ILLUMINAZIONE SEGNA PASSO GRADINATE Circuito 1

PROGETTO ESECUTIVO

SCHEMA UNIFILARE

CLIENTE: **comune di PRATO**
Codice Fiscale: 04806900481

TITOLO: QUADRO ANFITEATRO SICUREZZA QANF/S

IMPRESA ESECUTRICE:

DATA: 28/2/2023

PROGETTISTA: A.D.

REVISIONE: RO

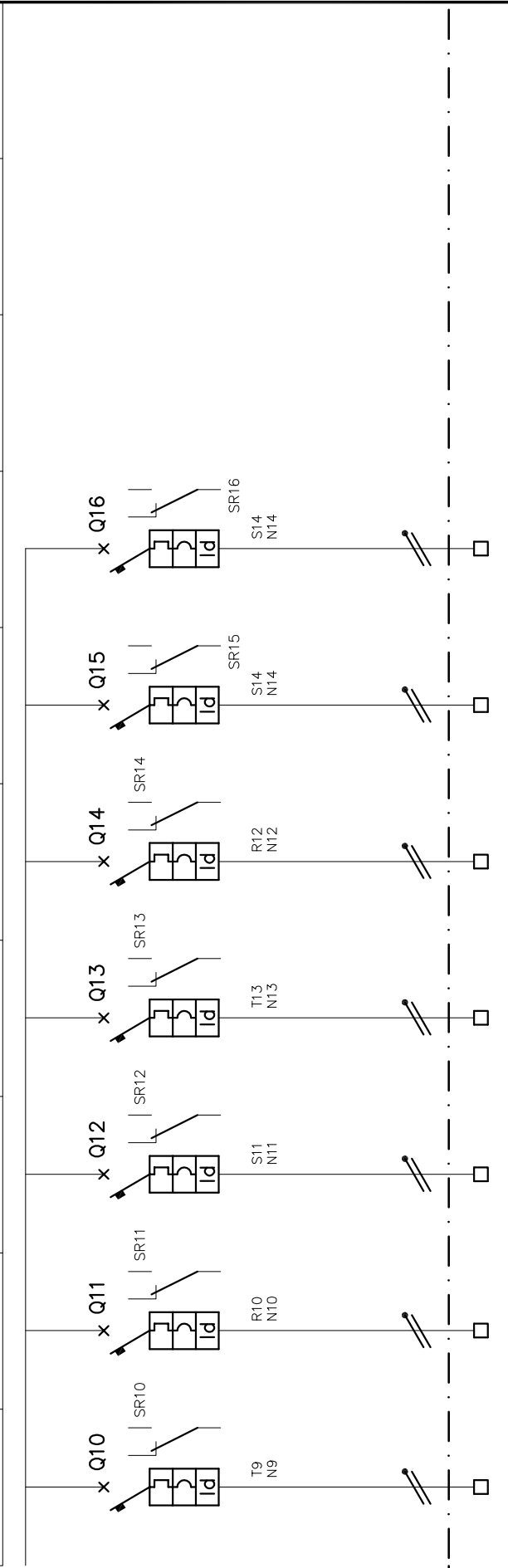
REVOLA: E-s04

PAG.: 3

SEQU.: 4



A B C D E F G H I L



NOTE:

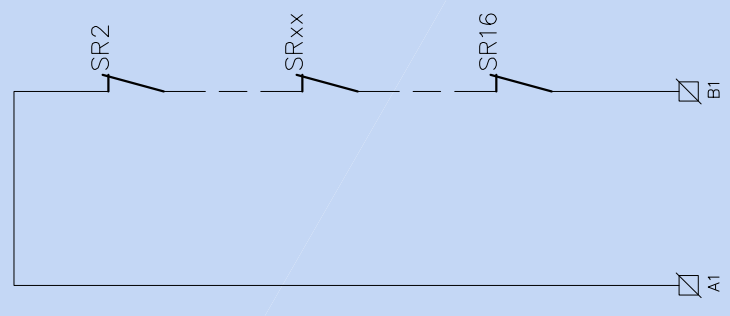
APPARECCHIATURA E/O LINEA ESISTENTE

APPARECCHIATURA E/O LINEA PREVISTA IN ALTRO APPALTO

SEZ. SICUREZZA

RIFERIMENTO		ANF/S 10	ANF/S 11	ANF/S 12	ANF/S 13	ANF/S 14	ANF/S 15	ANF/S 16		
POTENZA										
INTERRUTTORE		2P 10	2P 10	2P 10	2P 10	2P 10	2P 10	2P 10		
Ir										
Im/CURVA		B	B	B	B	B	B	B		
P.I. (kA)		4.5	4.5	4.5	4.5	4.5	4.5	4.5		
Id (A)		0.03	0.03	0.03	0.03	0.03	0.03	0.03		
TIPO										
SEZIONATORE										
POLI/in (A)										
TIPO										
CONATTATORE										
RELE' P.P.										
TIPO										
REGOLAZ.										
TIPO										
CONDUTTORE		TN	RN	SN	TN	RN	SN	TN		
FASI		3G2.5	3G2.5	3G2.5	2(1x2.5)	3G2.5	3G2.5	3G2.5		
COMPOSIZIONE		FTG180M16	FTG180M18	FTG100M1	N07-K	FTG100M1	FTG100M1	FTG100M1		
DESIGN. CAVO										
LUNGHEZZA										
DERIVAZIONE										
DESCRIZIONE UTENZA				ALIMENTAZIONE MODULI DI REGOLAZIONE ILLUMINAZIONE	ALIMENTAZIONE AUSILIARI UPS	ALIMENTAZIONE PROIETTORI PIAZZALE PIANO SEMINTERRATO	ALIMENTAZIONE PROIETTORI PIAZZALE PIANO SEMINTERRATO	RISERVA		
ALIM. ILLUMINAZIONE										
ALIM. ILLUMINAZIONE										
SEGNAPASSO										
GRADINATE										
Circuito 3										
Circuito 4										
CLIENTE:	comune di PRATO Codice Fiscale: 0400690481									IMPRESA ESECUTRICE:
TITOLO:	QUADRO ANFITEATRO SICUREZZA QANF/S									Nr. Comm.
PROGETTO ESECUTIVO	SCHEMA UNIFILARE									28226
PROGETTO ESECUTIVO	SCHEMA UNIFILARE									E-s04
PROGETTO ESECUTIVO	SCHEMA UNIFILARE									28226_EE-s04_R0
PROGETTO ESECUTIVO	SCHEMA UNIFILARE									DATA
PROGETTO ESECUTIVO	SCHEMA UNIFILARE									Aprile 2023
PROGETTO ESECUTIVO	SCHEMA UNIFILARE									PROGETTISTA
PROGETTO ESECUTIVO	SCHEMA UNIFILARE									A.D.
PROGETTO ESECUTIVO	SCHEMA UNIFILARE									REVISIONE
PROGETTO ESECUTIVO	SCHEMA UNIFILARE									RO
PROGETTO ESECUTIVO	SCHEMA UNIFILARE									PAG.
PROGETTO ESECUTIVO	SCHEMA UNIFILARE									4
PROGETTO ESECUTIVO	SCHEMA UNIFILARE									SEQUE
PROGETTO ESECUTIVO	SCHEMA UNIFILARE									5

1
2
3
4
5
6
7
8



COLORI SPIE	
RD	ROSSA
GR	VERDE
YL	GIALLA

A1...B1	ALLARME CUMULATIVO SEZIONE SICUREZZA (ALL'IMPIANTO DI SUPERVISIONE)

MORSETTI

- MORSETTO DEL PLC
- MORSETTO DEL QUADRO
- MORSETTO UTENZE IN CAMPO

NOTE

IL PRESENTE SCHEMA E' DA RITENERSI INDICATIVO PER L'OTTENIMENTO DELLE FUNZIONI RICHIESTE.

APPARECCHIATURA E/O LINEA ESISTENTE



PROGETTO ESECUTIVO

TITOLO:
QUADRO ANFITEATRO SICUREZZA QANF/S
SCHEMA FUNZIONALE



IMPRESA ESECUTRICE:

Nr. Comm. 28226
TAVOLA E-s04
FILE: 28226_EE-s04_R0

DATA Aprile 2023
PROGETTISTA A.D.
REVISIONE RO

PAG. 5
SEQUE 6

APPARECCHIATURE UTILIZZATE	
DISPOSITIVO	MARCA MODELLO
DIFFER. MGT 0,03A 6KA 2x10A (2X...) Classe C-AC	ABB DS202C A B10 (B...)
SEZIONATORE 4x32A	ABB SD204/32



PROGETTO ESECUTIVO

TITOLO:
QUADRO ANFITEATRO SICUREZZA
QANF/S
ELENCO APPARECCHIATURE



IMPRESA ESECUTRICE:

Nr. Comm. 28226
TAVOLA E-s04
FILE: 28226_EE-s04_R0

DATA Aprile 2023
PROGETTISTA A.D.
REVISIONE RO

PAG. 6
SEQUE /

Firmato da:

Diegoli Alessio

codice fiscale DGLLSS70P26D612P

num.serie: 2426556

emesso da: InfoCamere Qualified Electronic Signature CA

valido dal 09/05/2023 al 09/05/2026