



Finanziato
dall'Unione europea
NextGenerationEU



comune di
PRATO
Codice Fiscale: 84006890481

Progetto

MUSEO D'ARTE CONTEMPORANEA L. PECCI - INTERVENTI DI MANUTENZIONE STRAORDINARIA DELLA CORTE INTERNA AL TEATRO

CUP

C37H21000470004

Titolo

Schemi elettrici - Quadro Anfiteatro - QANF

Fase

Progetto Esecutivo

Servizio	Servizio Edilizia storico monumentale e immobili comunali, Politiche energetiche e Datore di Lavoro
Dirigente del servizio	Arch. Francesco Caporaso
Responsabile Unico del Procedimento	Arch. Antonio Silvestri

Progettisti delle opere architettoniche

Arch. Antonio Silvestri - Comune di Prato

Arch. Elena Vitali - Comune di Prato

Collaboratore

Arch. tir. Gabriele Pierini

Progettista degli impianti elettrici e antincendio

CMA srl - PI Alessio Diegoli

Coordinatore alla sicurezza in fase di progettazione

Geom. Marco Polidori

Legenda codici

A - opere architettoniche

E - impianti elettrici

M - impianti meccanici

Sic - sicurezza

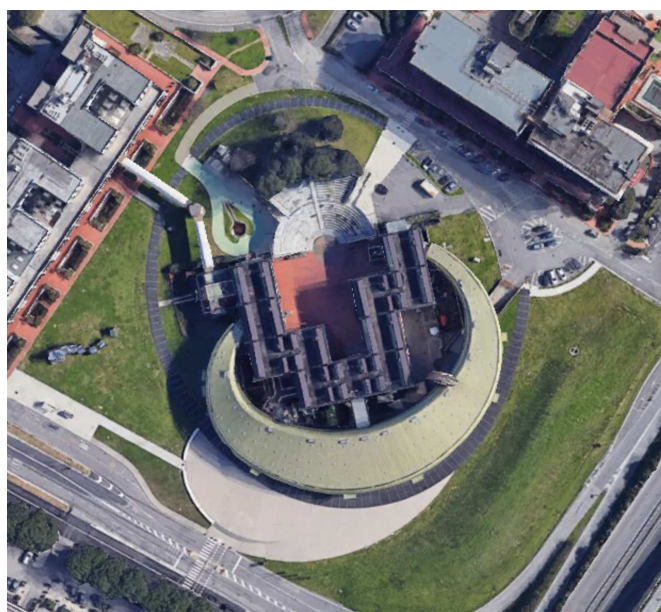


Tavola: **E-s03**

Scala: **---**

Spazio riservato agli uffici:

Foglio Nr.	REV.	DENOMINAZIONE
1	0	INDICE DEI FOGLI
2	0	FRONTE QUADRO
3	0	SCHEMA UNIFILARE
4	0	SCHEMA UNIFILARE
5	0	SCHEMA UNIFILARE
6	0	SCHEMA UNIFILARE
7	0	SCHEMA FUNZIONALE
8	0	ELENCO APPARECCHIATURE
9	0	
10	0	
11	0	
12	0	
13	0	
14	0	
15	0	
16	0	

Foglio Nr.	REV.	DENOMINAZIONE
17	0	
18	0	
19	0	
20	0	
21	0	
22	0	
23	0	
24	0	
25	0	
26	0	
27	0	
28	0	
29	0	
30	0	
31	0	
32	0	

NOTE GENERALI

- QUADRO ESISTENTE OGGETTO DI MODIFICHE/INTEGRAZIONI
- Se non diversamente specificato le sezioni dei conduttori impiegati per il cablaggio (sigla di designazione FG17) devono essere non inferiori a quelle dei conduttori di linea
- Il valore del potere di interruzione PI degli interruttori, riportato negli schemi elettrici, si riferisce al Potere di Interruzione nominale estremo (Icu) secondo CEI EN 60947-2. Si precisa che il Potere di Interruzione nominale di servizio (Ics) secondo CEI EN 60947-2 di ciascun interruttore dovrà essere comunque non inferiore alla corrente di corto circuito (Icc) indicata nel quadro



PROGETTO ESECUTIVO

TITOLO: QUADRO ANFITEATRO QANF
INDICE DEI FOGLI



IMPRESA ESECUTRICE:

Nr. Comm. 28226
TAVOLA E-s03
FILE: 28226_EE-s03_R0

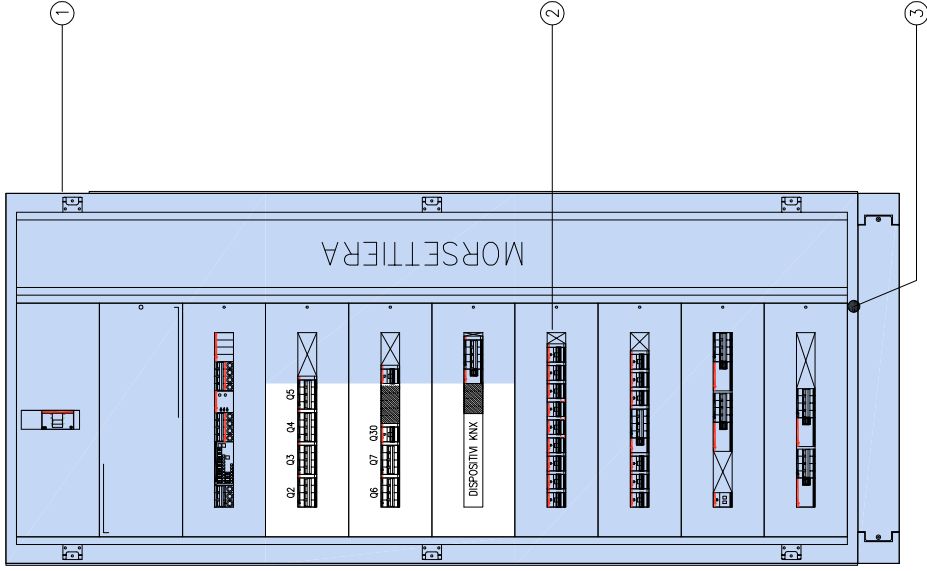
DATA Aprile 2023
PROGETTISTA A.D.
REVISIONE RO

PAG. 1
SEQUE 2

NOTE

- ① QUADRO CARPENTERIA METALLICA
GRADO DI PROTEZIONE IP40 ESTERNO
IP20 INTERNO
DIM.: 890x2150x240mm (b+hxp)
- ② SCOMPARTO INTERRUTTORI
- ③ PORTELLA FRONTALE TRASPARENTE

APPARECCHIATURE ESISTENTI



PROGETTO ESECUTIVO

TITOLO:
QUADRO ANFITEATRO
QANF
FRONTE QUADRO

CLIENTE:



IMPRESA ESECUTRICE:

Nr. Comm.

28226

TAVOLA

E-s03

DATA

Aprile 2023

PAG.

2

SECQUE

3

PROGETTISTA

A.D.

REVISIONE

RO

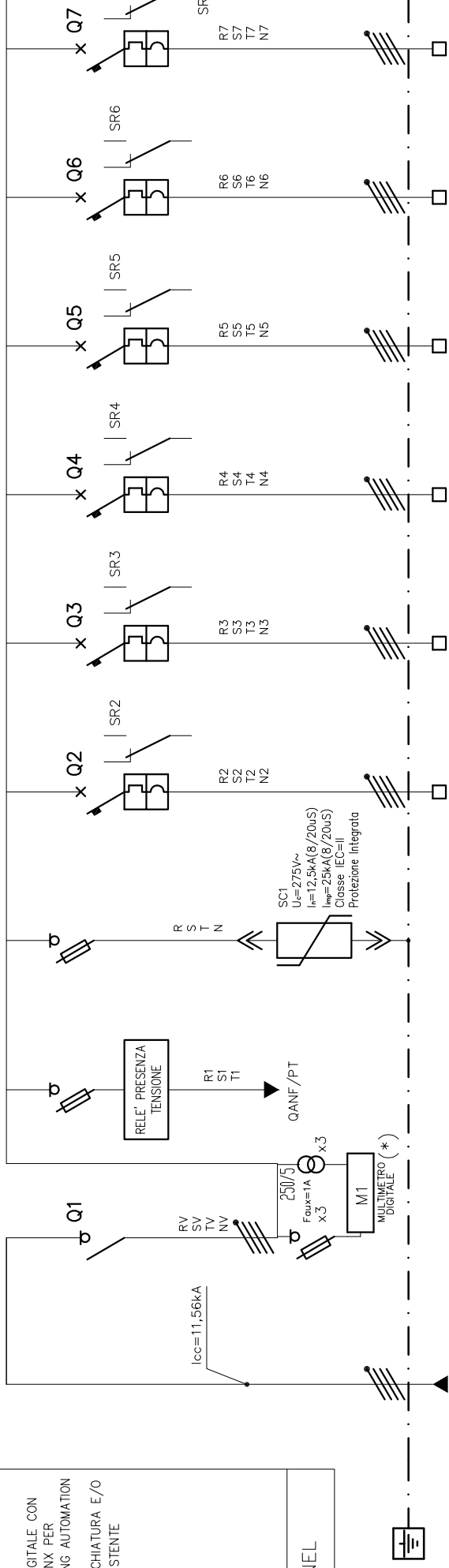
FILE:
28226_EE-s03_R0

NOTE:

(*) MULTIMETRO DIGITALE CON INTERFACCIA KNX PER SISTEMA BUILDING AUTOMATION

APPARECCHIATURA E/O LINEA ESISTENTE

SEZ. ENEL



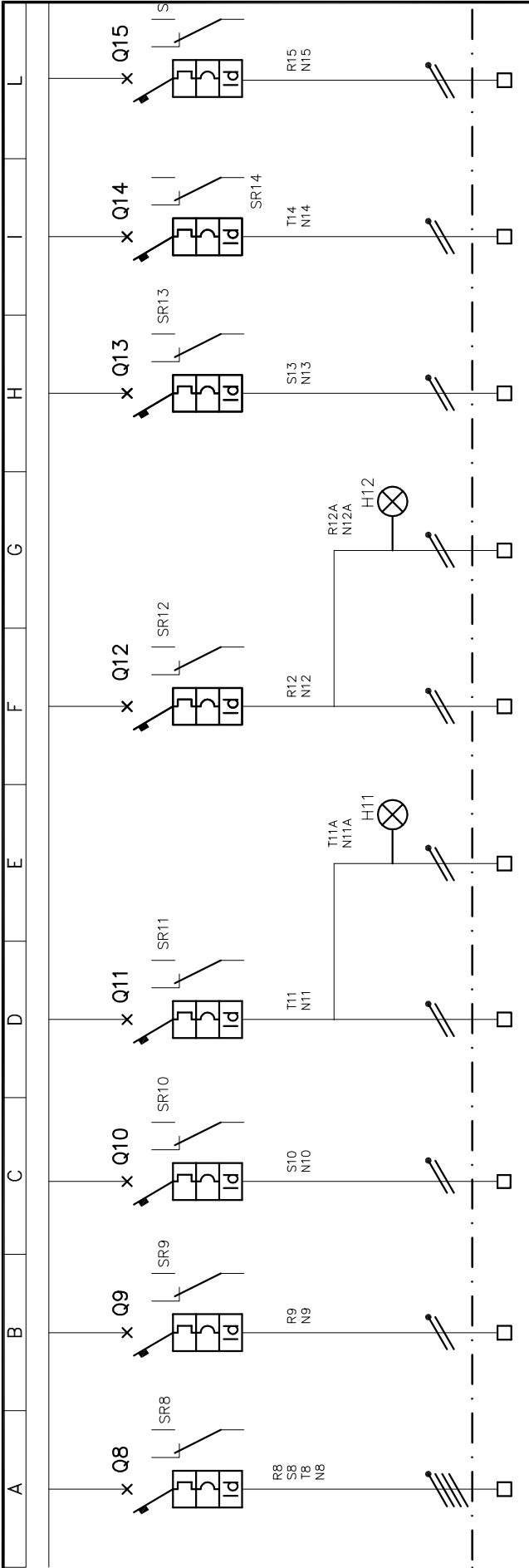
RIFERIMENTO	Q6-Serv C-2	KNX	ANF 02	ANF 03	ANF 04	ANF 05	ANF 06	ANF 07		
POTENZA										
INTERRUTTORE										
Ir			4P 20	4P 20	4P 20	4P 20	4P 20	4P 20		
Im/CURVA			C	C	C	C	C	C		
P.I. (kA)			15	15	15	15	15	15		
Id (A)										
TIPO										
SEZIONATORE										
POLI/in (A)	4P 250									
TIPO	Scatolato									
CONTATTATORE										
RELE' P.P.										
RELE' TERMICO										
REGOLAZ. TIPO										
CONDUTTORE										
FASI	RSTN	RSTN	RSTN	RSTN	RSTN	RSTN	RSTN	RSTN		
COMPOSIZIONE	3(1x50)+(1x35)N+PE									
DESIGN. CAVO	FG7R	16mmq	5G4	5G4	5G4	5G4	5G4	5G4		
LUNGHEZZA			FG160M16	FG160M16	FG160M16	FG160M16	FG160M16	FG160M16		
DERIVAZIONE										
DESCRIZIONE UTENZA	DAL QUADRO BASSA TENSIONE "QBT" (SEZ. ENEL)	AL MODULO IN SISTEMA SUPERVISIONE KNX	SEZIONATORE GENERALE (SEZ. ENEL)	LIMITATORI DI SOVRATENSIONE TIPO 2	ALIMENTAZIONE QUADRO CAMERINI TEATRO 1 QCA1 (SEZ. ENEL)	ALIMENTAZIONE QUADRO CAMERINI TEATRO 2 QCA2 (SEZ. ENEL)	ALIMENTAZIONE QUADRO CAMERINI TEATRO 3 QCA3 (SEZ. ENEL)	ALIMENTAZIONE QUADRO CAMERINI TEATRO 4 QCA4 (SEZ. ENEL)	ALIMENTAZIONE QUADRO CAMERINI TEATRO 5 QCA5 (SEZ. ENEL)	ALIMENTAZIONE QUADRO CAMERINI TEATRO 6 QCA6 (SEZ. ENEL)
PROGETTO ESECUTIVO	TITOLO: QUADRO ANFITeatRO QANF SCHEMA UNIFILARE		IMPRESA ESECUTRICE: COMUNE di PRATO Contab. Fiscale: 9480680481		DATA: 28226		N. Comm. E-s03		PAG. 3	
PROGETTO ESECUTIVO			CLIENTE: COMUNE di PRATO Contab. Fiscale: 9480680481		FILE: 28226_EE-s03_R0		PROGETTISTA: A.D.		REVISIONE: RO	
PROGETTO ESECUTIVO									SEQUE: 4	

NOTE:

APPARECCHIATURA E/O LINEA ESISTENTE

APPARECCHIATURA E/O LINEA PREVISTA IN ALTRO APPALTO

SEZ. ENEL



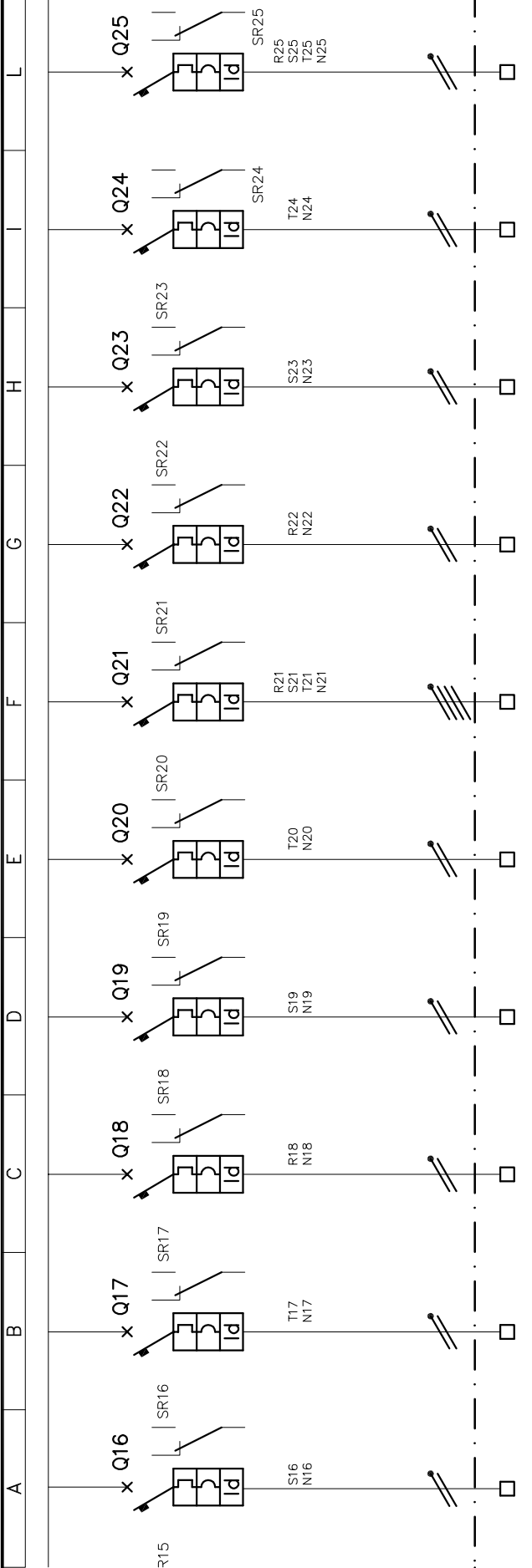
RIFERIMENTO	ANF 08	ANF 09	ANF 10	ANF 11	ANF 11A	ANF 12	ANF 12A	ANF 13	ANF 14	ANF 15
POTENZA										
INTERRUTTORE	4P 20	2P 16	2P 16	2P 10		2P 10		2P 10	2P 10	2P 10
Ir										
Im/CURVA	C	C	C	C		C		C	C	C
P.I. (kA)	15	10	10	10		10		10	10	10
Id (A)	0.3	0.03	0.03	0.03		0.03		0.03	0.03	0.03
TIPO										
SEZIONATORE										
POLI/in (A)										
TIPO										
CONTATTORE										
RELE' P.P.										
RELE' TERMICO										
REGOLAZ. TIPO										
CONDUTTORE										
FASI	RSTN	RN	SN	TN	TN	RN	RN	SN	SN	RN
COMPOSIZIONE	5G4	3G2.5	3G2.5	3G2.5	3G2.5	3G2.5	3G2.5	3G2.5	3G2.5	3G2.5
DESIGN. CAVO	FG70R	Esistente	Esistente	Esistente	Esistente	FG160M16	FG160M16	FG160M16	FG160M16	FG160M16
LUNGHEZZA										
DERIVAZIONE										
DESCRIZIONE UTENZA	ALIMENTAZIONE QUADRO DEPOSITO ANFITEATRO QDEP (SEZ. ENEL)	ALIMENTAZIONE CONDIZIONAMENTO	ALIMENTAZIONE PRESE DI SERVIZIO	ALIMENTAZIONE ILLUMINAZIONE INGRESSO E SALA QUADRI	ALIM. ILLUMINAZIONE DI EMERGENZA INGRESSO E SALA QUADRI	ILLUMINAZIONE ALIM. CORRIDOIO CAMERINI Circuito 1	ILLUMINAZIONE ALIM. DI EMERGENZA CORRIDOIO CAMERINI	ILLUMINAZIONE ALIM. SERVIZI IGIENICI TEATRO Circuito 1	ALIM. PROIETTORI PIAZZALE INTERNO ANFITEATRO Circuito 1	ALIM. ILLUMINAZIONE VIE DI ESODO ANFITEATRO Circuito 1
TITOLO:	PROGETTO ESECUTIVO			QUADRO ANFITEATRO QANF			SCHEMA UNIFILARE			
CLIENTE:	comune di PRATO Codice Fiscale: 0400600481			IMPRESA ESECUTRICE:			N. Comm.			
DATA:	28226			E-s03			Aprile 2023			PAG. 4
FILE:	28226_EE-s03_R0			A.D.			RO			SEQUE 5

NOTE:

APPARECCHIATURA E/O LINEA ESISTENTE

APPARECCHIATURA E/O LINEA PREVISTA IN ALTRO APPALTO

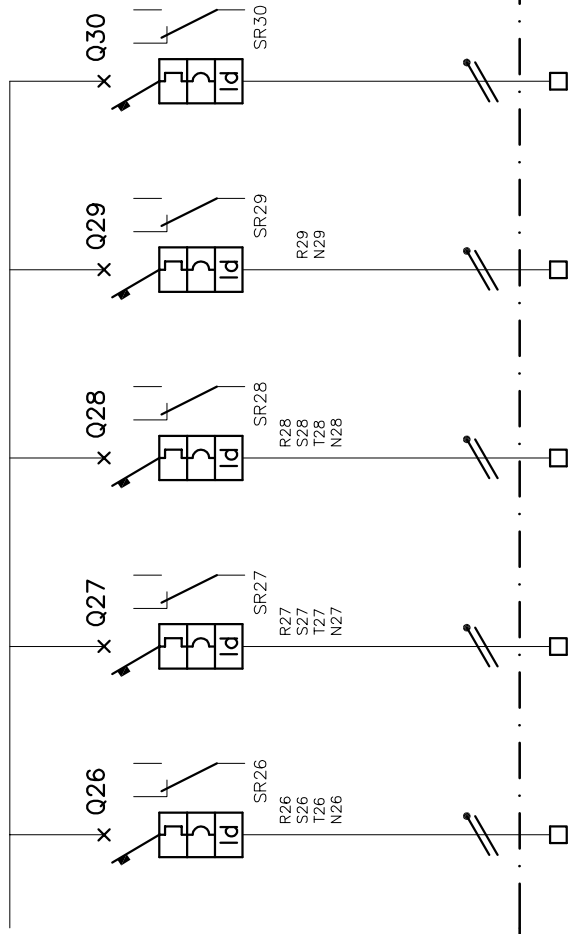
SEZ. ENEL



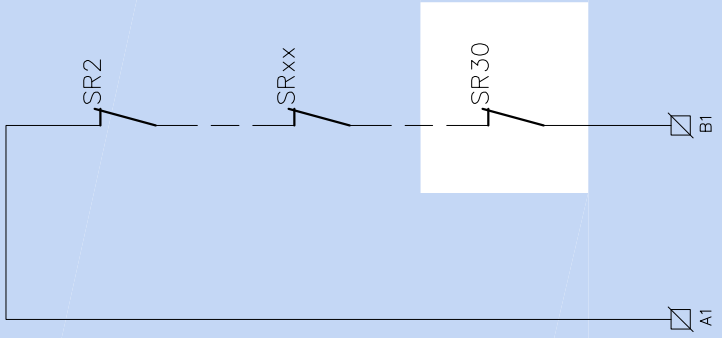
RIFERIMENTO	ANF 16	ANF 17	ANF 18	ANF 19	ANF 20	ANF 21	ANF 22	ANF 23	ANF 24	ANF 25
POTENZA										
INTERRUTTORE										
Ir	2P 10	2P 10	2P 10	2P 10	2P 10	4P 40	2P 16	2P 10	2P 10	4P 50
Im/CURVA	C	C	C	C	C	C	C	C	C	C
P.I. (kA)	10	10	10	10	10	15	10	10	10	10
Id (A)	0.03	0.03	0.03	0.03	0.03	0.03	0.03	0.03	0.03	0.5
TIPO										
SEZIONATORE										
POLI/in (A)										
TIPO										
CONTATTORE										
POLI/in (A)										
TIPO										
RELE' TERMICO										
REGOLAZ.										
TIPO										
CONDUTTORE										
FASI	SN	TN	SN	SN	TN	RSTN	RN	SN	TN	RSTN
COMPOSIZIONE	3G2.5	2x4	3G2.5	3G2.5	2x4	4x4	2x4	3G2.5	3G2.5	4x10/16
DESIGN. CAVO	Esistente	Esistente	Esistente	Esistente	FG70R	FG70R	FG70R	FG160M16	FG160M16	FG70R
LUNGHEZZA										
DERIVAZIONE										
DESCRIZIONE UTENZA	ALIM. ILLUMINAZIONE VIE DI ESODO ANFITEATRO Circuito 2	RISERVA	RISERVA	RISERVA	RISERVA	RISERVA	FM TORRE 4	ALIMENTAZIONE PROIETTORI PIAZZALE PIANO SEMINTERRATO ZONA SCARICO/CARICO MERCÌ Circ.2	ALIMENTAZIONE PROIETTORI PIAZZALE PIANO SEMINTERRATO ZONA SCARICO/CARICO MERCÌ Circ.2	FM ANFITEATRO
CLIENTE:	comune di PRATO Codice Fiscale: 0400600481		QUADRO ANFITEATRO QANF		SCHEMA UNIFILARE		IMPRESA ESECUTRICE:		Nr. Comm. 282226 E-s03	
TITOLO:	PROGETTO ESECUTIVO		QUADRO ANFITEATRO QANF		SCHEMA UNIFILARE		DATA		Aprile 2023	
PROGETTISTA	GMA S.r.l.		GMA S.r.l.		GMA S.r.l.		REVISIONE		RO	
FILE:	28226_EE-s03_R0		28226_EE-s03_R0		28226_EE-s03_R0		REVISIONE		RO	
PAG.	5		5		5		REVISIONE		RO	

NOTE:
 APPARECCHIATURA E/O LINEA ESISTENTE

SEZ. ENEL



RIFERIMENTO	ANF 26	ANF 27	ANF 28	ANF 29	ANF 30
POTENZA					
INTERRUTTORE	4P 50	4P 50	4P 50	2P 10	2P 16
Ir					
Im/CURVA	C	C	C	C	C
P.I. (kA)	10	10	10	10	10
Id (A)	0.5	0.5	0.5	0.03	0.03
TIPO					
SEZIONATORE					
POLI/in (A)					
TIPO					
CONTATTATORE					
RELE' P.P.					
REGOLAZ.					
TIPO					
CONDUTTORE	RSTIN 4x10/16 FG70R	RSTIN 4x10/16 FG70R	RSTIN 4x10/16 FG70R	RN	SN 3G4 FG160M16
DESCRIZIONE UTENZA	FM TORRE 1	FM TORRE 2	FM TORRE 3	RISERVA	ALIM. PRESE DI SERVIZIO CORRIDOIO CAMERINI E SERVIZI IGIENICI TEATRO
TITOLO:	QUADRO ANFITeatRO QANF				
CLIENTE:	 comune di PRATO Codice Fiscale: 0440690481				
IMPRESA ESECUTRICE:					
Nr. Comm.	28226				
TAVOLA	E-s03				
DATA	Aprile 2023				
PROGETTISTA	A.D.				
REVISIONE	RO				
SEQUE.	7				
PAG.	6				



COLORI SPIE	
RD	ROSSA
GR	VERDE
YL	GIALLA

A1...B1	ALLARME CUMULATIVO SEZIONE ENEL (ALL'IMPIANTO DI SUPERVISIONE)

MORSETTI

MORSETTO DEL PLC
 MORSETTO DEL QUADRO
 MORSETTO UTENZE IN CAMPO

NOTE

IL PRESENTE SCHEMA E' DA RITENERSI INDICATIVO PER L'OTTENIMENTO DELLE FUNZIONI RICHIESTE.

APPARECCHIATURA E/O LINEA ESISTENTE



PROGETTO ESECUTIVO

TITOLO:

QUADRO ANFITEATRO QANF
SCHEMA FUNZIONALE



comune di PRATO
Codice Fiscale: 84406800481

IMPRESA ESECUTRICE:

Nr. Comm. 28226
TAVOLA E-s03
FILE: 28226_EE-s03_R0

DATA Aprile 2023
PROGETTISTA A.D.
REVISIONE RO

PAG. 7
SEQUE 8

APPARECCHIATURE UTILIZZATE		
DISPOSITIVO	MARCA	MODELLO
INTERR. MTD 0,03A 10KA 2x10A (2X...) Classe C-AC	ABB	DS202C M AC C10 (C....)
INTERR. MTD 0,03A 10KA 2x16A (2X...) Classe C-AC	ABB	DS202C M AC C16 (C....)
SEZIONATORE 4x250A	ABB	XT3D2504
RELE' PRESENZA RETE	ABB	SQZ3
INT. MTD 4x20A 10K Classe C	ABB	S204MC20+DDA204AC25A
INT. MTD 4x40A 10K Classe C	ABB	S204MC40+DDA204AC40A
BLOCCO DIFF. SEL 4P MAX 63A 0,5A AS	ABB	DDA204AS63A
SCARICATORE 3P+N 40KA	ABB	DVRT23N4027
MULTIMETRO	ABB	B231111+ZS/S1.1

1
2
3
4
5
6
7
8

PROGETTO ESECUTIVO

TITOLO:
QUADRO ANFITEATRO
QANF

ELENCO APPARECCHIATURE

CLIENTE:



comune di
PRATO
Codice Fiscale: 04400800481

IMPRESA ESECUTRICE:

Nr. Comm.

28226

TAVOLA

E-s03

DATA

Aprile 2023

PAG.

8

PROGETTISTA

A.D.

REVISIONE

RO

SEQUE

/

FILE:
28226_EE-s03_R0

Firmato da:

Diegoli Alessio

codice fiscale DGLLSS70P26D612P

num.serie: 2426556

emesso da: InfoCamere Qualified Electronic Signature CA

valido dal 09/05/2023 al 09/05/2026