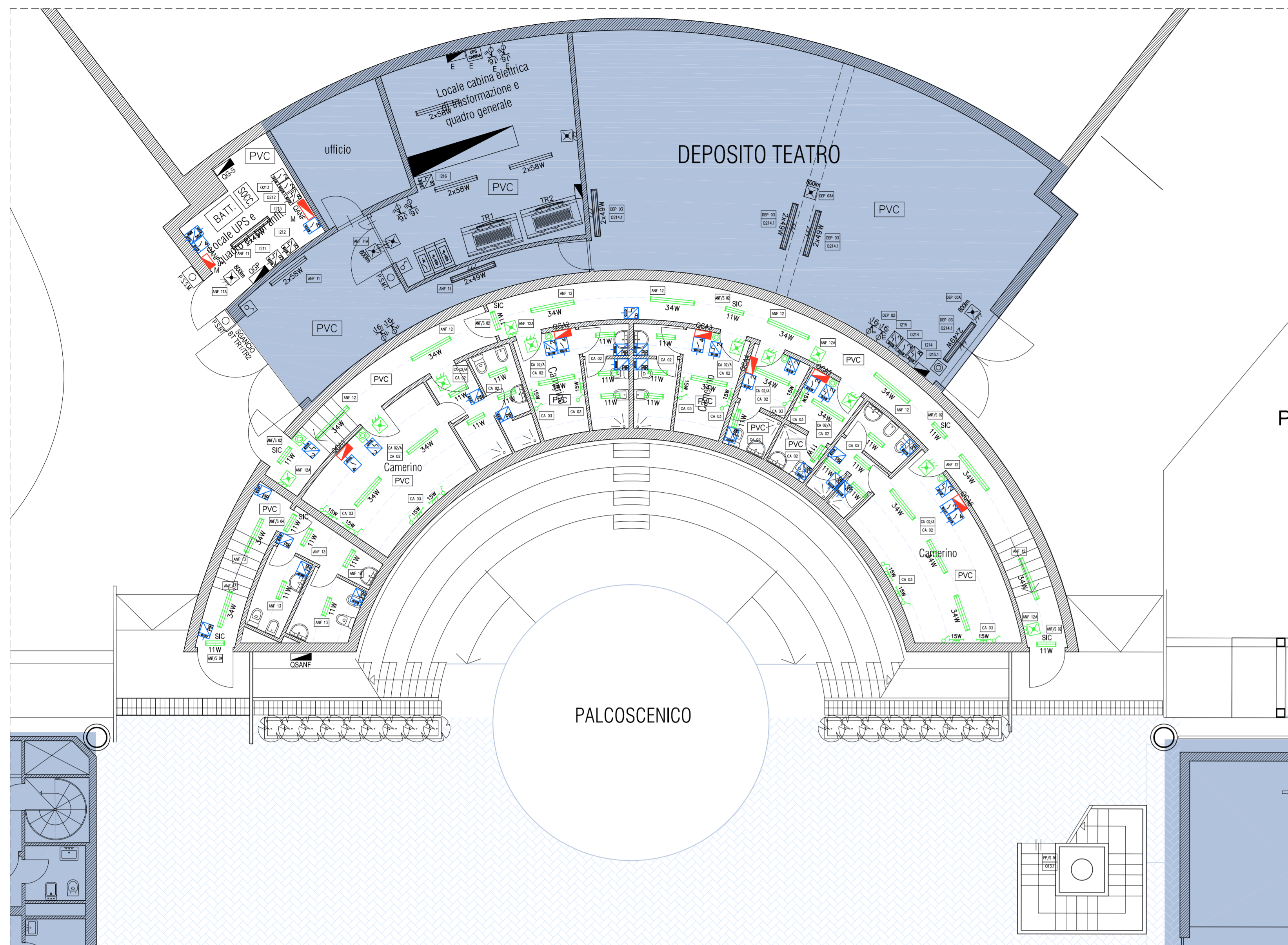
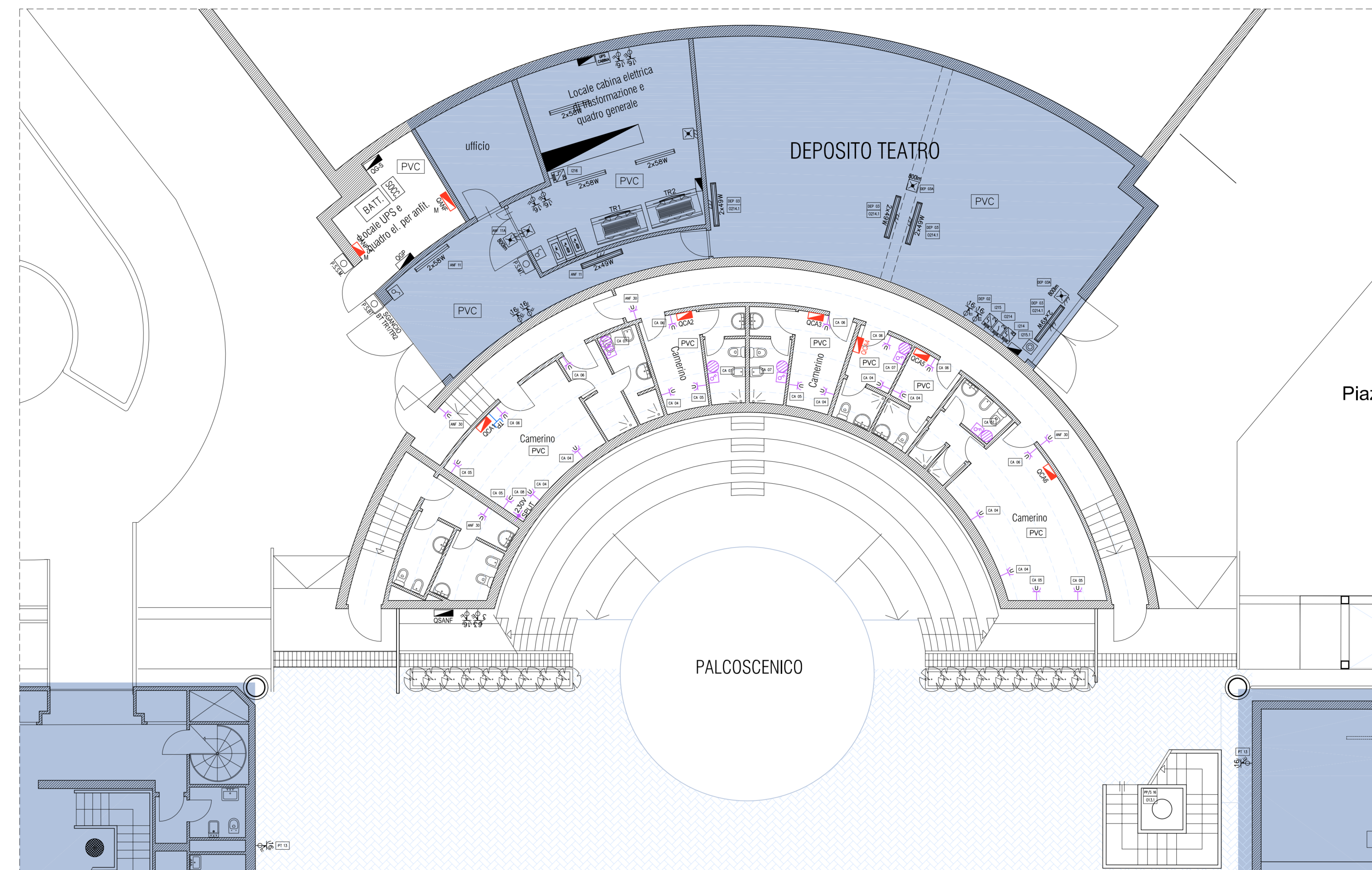


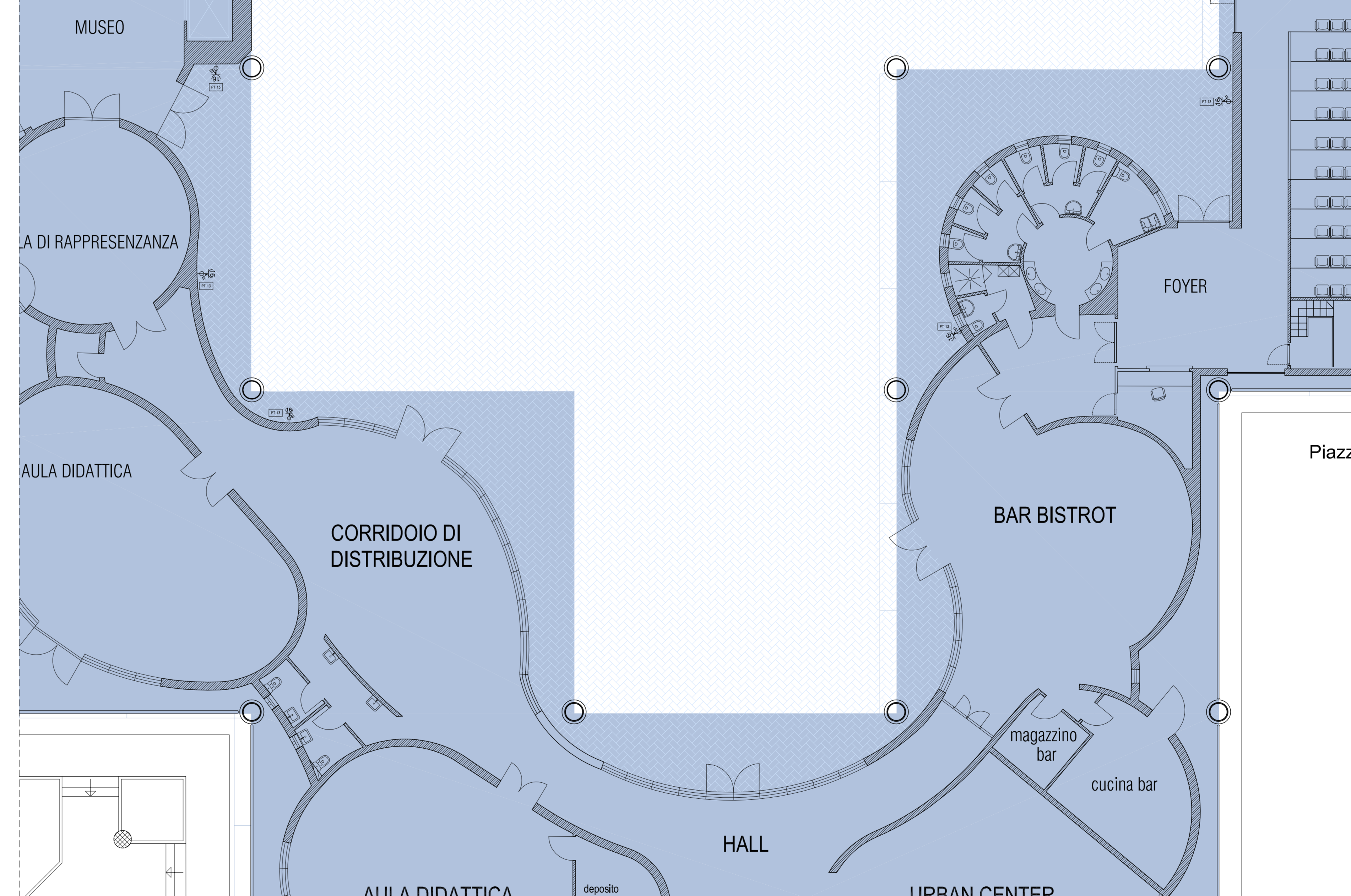
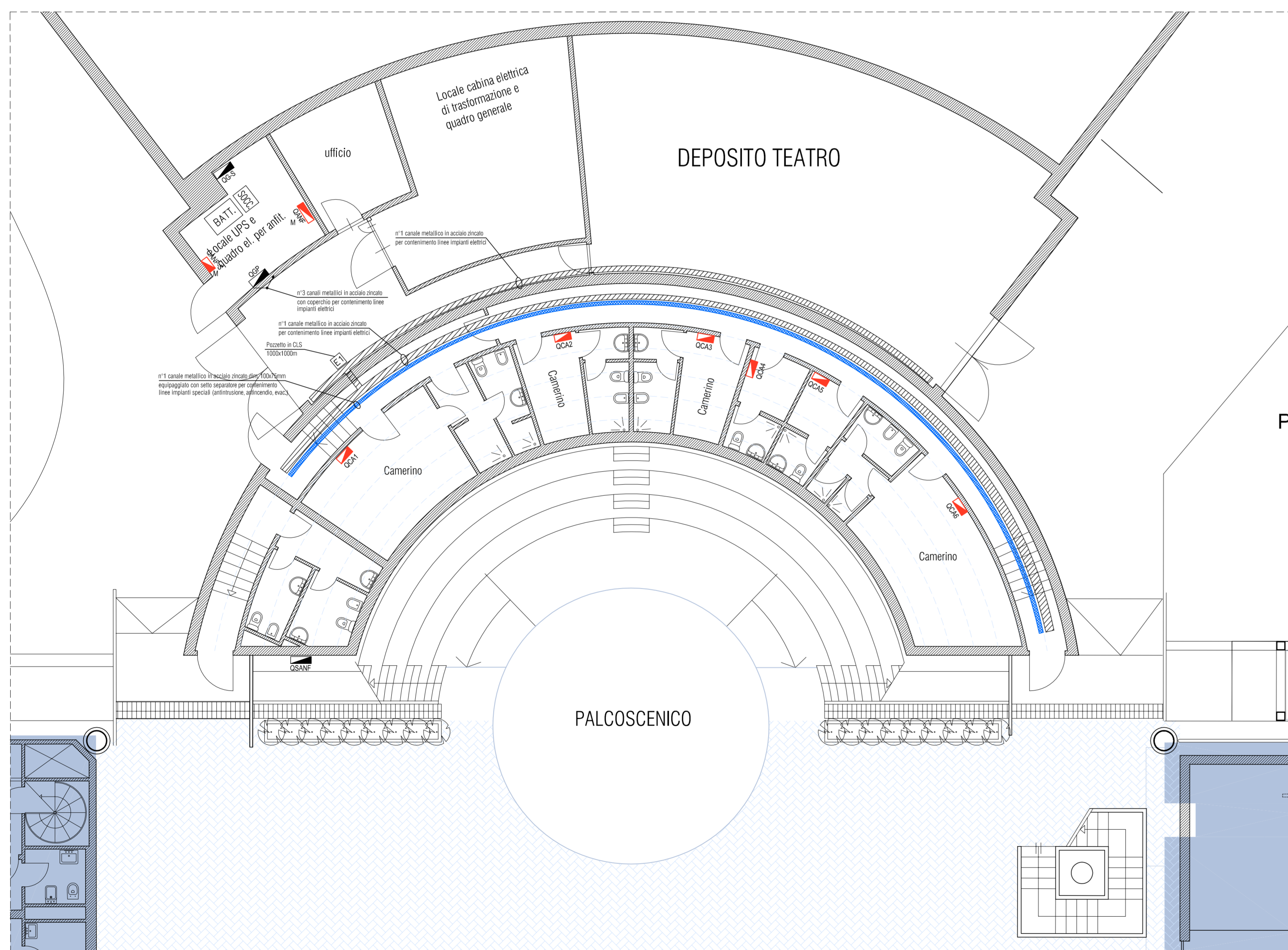
IMPIANTI LUCE



IMPIANTI FORZA MOTRICE



DISTRIBUZIONE IMPIANTI LOCALI TECNICI E DEPOSITO TEATRO E LOCALI CAMERINI



- NOTE GENERALI**
- A PER LA SEZIONE E COMPOSIZIONE DELLE LINEE VEDERE GLI SCHEMI ELETTRICI RELATIVI AI QUADRI ALLEGATI AL PROGETTO ELETTRICO
 - B LA POSIZIONE DELLE CANALIZZAZIONI E/O TUBAZIONI E' INDICATA L'ESATTA POSIZIONE ED ALTEZZA DI INSTALLAZIONE DELLE APPARECCHIATURE ELETTRICHE SARÀ CONCORDATA E STABILITA' IN CORSO D'OPERA
 - C DOVRANNO ESSERE VERIFICATI IN LOCO L'EFFETTIVA POSSIBILITA' DI REALIZZAZIONE DEI PASSAGGI DELLE CANALIZZAZIONI E/O DELLE TUBAZIONI E DEL POSIZIONAMENTO DELLE APPARECCHIATURE ELETTRICHE IN FUNZIONE DELLA COSTRUZIONE DELL'ARCHITETTONICO, DEGLI IMPIANTI TECNOLOGICI E DEGLI EVENTUALI INGOMBRI FISSI PRESENTI.
 - D SE NON DIVERSAMENTE SPECIFICATO LE DERIVAZIONI ALLE UTENZE, ESEGUITE CON SCATOLA DI DERIVAZIONE IN METALLO O IN MATERIALE ISOLANTE, PER OGNI APPARECCHIATURA, SARANNO REALIZZATE CON CONDUTTORE TIPO FS17/FC17, CONTENUTO:
 - 1 ENTRO TUBAZIONE IN ACCIAIO ZINCATO LEGGERO POSATO A CONTROSOFFITTO E/O FISSATO A PARETE
 - 2 ENTRO TUBAZIONE IN PVC RIGIDO AUTOESTINGUENTE POSATO A CONTROSOFFITTO E/O FISSATO A PARETE
 - 3 ENTRO CANALETTA IN PVC AUTOESTINGUENTE E/O GUAINA SPIRALATA POSATA A PARETE E/O A SOFFITTO
 - 4 ENTRO TUBAZIONE IN PVC CORRUGATO AUTOESTINGUENTE INCASSATO SOTTOTRACCIA A PARETE E/O A SOFFITTO

NOTE

| | |
|-------|--|
| [INC] | IMPIANTI DISTRIBUITI ENTRO TUBAZIONI IN PVC CORRUGATO PESANTE IN ESECUZIONE DA INCASSO. GRADO DI PROTEZIONE MINIMO IP4X. |
| [PVC] | IMPIANTI DISTRIBUITI ENTRO TUBAZIONI IN PVC RIGIDO IN ESECUZIONE DA ESTERNO. GRADO DI PROTEZIONE MINIMO IP5X. |
| [TAZ] | IMPIANTI DISTRIBUITI ENTRO TUBAZIONI IN ACCIAIO ZINCATO POSATE A VISTA. GRADO DI PROTEZIONE MINIMO IP5X. |
| [CAN] | IMPIANTI DISTRIBUITI ENTRO CANALETTA IN PVC A BATTISPOSA POSATA A PARETE. GRADO DI PROTEZIONE MINIMO IP4X. |
| [] | AREA NON OGGETTO DEL PRESENTE INTERVENTO |

E APPARECCHIATURA ESISTENTE
M APPARECCHIATURA ESISTENTE OGGETTO DI MODIFICA/ITERAZIONE
N.B.: SE NON DIVERSAMENTE SPECIFICATO L'APPARECCHIATURA SI INTENDE DI NUOVA INSTALLAZIONE

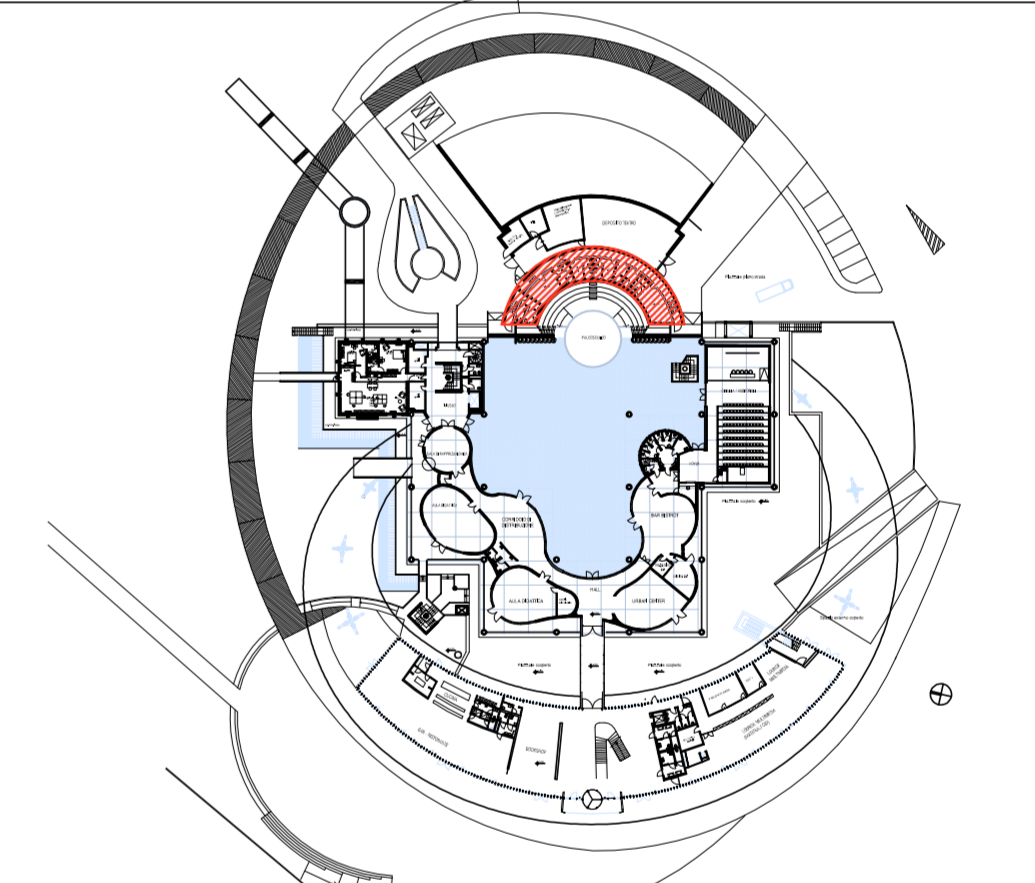
LEGENDA COLORI

| | |
|-----|---|
| [] | IMPIANTI ELETTRICI E SPECIALI ESISTENTI |
| [] | DISTRIBUZIONE IMPIANTI ELETTRICI DI NUOVA REALIZZAZIONE |
| [] | IMPIANTO DI ILLUMINAZIONE DI NUOVA REALIZZAZIONE |
| [] | IMPIANTO FORZA MOTRICE DI NUOVA REALIZZAZIONE |
| [] | IMPIANTO REGOLAZIONE E SUPERVISIONE EIB/KONEXX DI NUOVA REALIZZAZIONE |

LEGENDA QUADRI ELETTRICI

| SIGLA | DESCRIZIONE |
|-------|---|
| GGP | QUADRO GENERALE PRIVILEGIATA (GPS DATI) |
| GGV | QUADRO GENERALE SICUREZZA |
| GANF | QUADRO ANFITEAATRO |
| GANFS | QUADRO ANFITEAATRO SICUREZZA |
| GST | QUADRO SPETTACOLI ANFITEAATRO |
| CCAT | QUADRO CAMERINI TEATRO (n=1..6) |

PIANTA CHIAVE MUSEO L. PECCI PIANO TERRA



Finanziato dall'Unione europea NextGenerationEU

Progetto MUSEO D'ARTE CONTEMPORANEA L. PECCI - INTERVENTI DI MANUTENZIONE STRAORDINARIA DELLA CORTE INTERNA AL TEATRO

CUP C37H21000470004

TITOLO Planimetria Piano Terra - Impianti Luce e F.M.

Fase Progetto Esecutivo

| | |
|-------------------------------------|---|
| Servizio | Servizio Edilizia storica monumentale e immobili comunali, Politiche energetiche e Datore di Lavoro |
| Dirigente del servizio | Arch. Francesco Caporaso |
| Responsabile Unico del Procedimento | Arch. Antonio Silvestri |

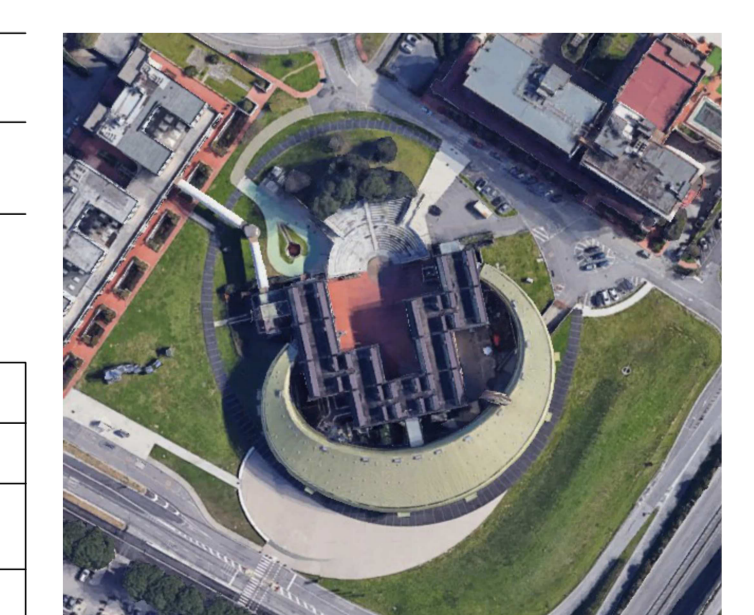
Progettisti delle opere architettoniche
Arch. Antonio Silvestri - Comune di Prato
Arch. Elena Vitelli - Comune di Prato

Collaboratore
Arch. Ugo Gabriella Pierini
Progettisti degli impianti elettrici e antincendio
CMA srl - PI Alessio Diegoli
Coordinatore alla sicurezza in fase di progettazione
Geom. Marco Polidori

Legenda codici

- A - opere architettoniche
- E - Impianti elettrici
- M - Impianti meccanici
- Sic - sicurezza

Tavola: E - 01
Scala: 1:100
Spazio riservato agli uffici:



LEGENDA CORPI ILLUMINANTI

| | |
|-----|---|
| [] | CORPO ILLUMINANTE A PLAFONE IN POLICARBONATO INFRANGIBILE ED AUTOESTINGUENTE, DIFFUSORE CON SCHERMO IN POLICARBONATO AUTOESTINGUENTE E RIFLETTORE IN ACCIAIO ZINCATO A CALDO. EQUIPAGGIATO CON N°1 MODULO LED P=11W 4000K E REATTORE ELETTRONICO. GRADO DI PROTEZIONE IP65. |
| [] | CORPO ILLUMINANTE A PLAFONE IN POLICARBONATO INFRANGIBILE ED AUTOESTINGUENTE, DIFFUSORE CON SCHERMO IN POLICARBONATO AUTOESTINGUENTE E RIFLETTORE IN ACCIAIO ZINCATO A CALDO. EQUIPAGGIATO CON N°1 MODULO LED P=34W 4000K E REATTORE ELETTRONICO. GRADO DI PROTEZIONE IP65. |
| [] | CORPO ILLUMINANTE A PARETE IN ALLUMINIO ESTRUSO E DIFFUSORE IN POLICARBONATO INFRANGIBILE ED AUTOESTINGUENTE. EQUIPAGGIATO CON LAMPADA LED DI POTENZA P=15W 4000K 1947mm. GRADO DI PROTEZIONE IP44. MARCA OSRAM MODELLO DISALINDS LED O EQUIVALENTE. |
| [] | PLAFONIERA DI EMERGENZA AUTOLIMENTATA TIPO "SL" CON CORPO E DIFFUSORE IN POLICARBONATO, OTTICA SIMETRICA IN POLICARBONATO METALLIZZATO ANTIRIFLESSO. AUTONOMA 1+1,5-3h E TEMPO DI RICARICA 12h. AUTOTEST. EQUIPAGGIATA CON N°2 LED FLUSSO LUMINOSO 550-385-275mm CIRCA ACCUMULATORI 24V 4.9V 1,2Ah. GRADO DI PROTEZIONE IP65. MARCA BODIPLEX MODELLO FORMULA LED O EQUIVALENTE. |
| [] | CORPO ILLUMINANTE ALIMENTATO DALLA SEZIONE SICUREZZA |

LEGENDA APPARECCHIATURE ABB-ED

| | |
|-----|--|
| [] | MODULO INTERFACCIA UNIVERSALE A N.2 CANALI (2 IN/OUT) |
| [] | MODULO INTERFACCIA UNIVERSALE A N.8 CANALI (8 IN/OUT) |
| [] | MODULO ATTUATORE PER GESTIONE LUCI A N.2 CANALI - 16A |
| [] | MODULO ATTUATORE PER GESTIONE LUCI A N.4 CANALI - 16A |
| [] | MODULO ATTUATORE PER GESTIONE LUCI A N.8 CANALI - 16A |
| [] | MODULO ATTUATORE PER GESTIONE LUCI A N.12 CANALI - 16A |
| [] | RIVELATORE DI PRESENZA PIR |

LEGENDA APPARECCHIATURE

| | |
|-----|---|
| [] | PUNTO DI SEZIONAMENTO UTENZA MECCANICA |
| [] | PUNTO DI ALIMENTAZIONE ELETTRICO MONOFASE UNITA' INTERNA SPLIT |
| [] | PUNTO DI ALIMENTAZIONE ELETTRICO BOILER COMPLETO DI INTERRUTORE BIPOLARE G.O.P IP55 |
| [] | PRESA 2P+T 10/16A TIPO "UNIVERSALE P40" |
| [] | PRESA TIPO "CEE" 2P+T In=16A 230V CON INTERRUTORE DI BLOCCO E FUSIBILI GRADO DI PROTEZIONE IP55 |
| [] | PRESA TIPO "CEE" 3P+N+T In=63A 400V CON INTERRUTORE DI BLOCCO E FUSIBILI GRADO DI PROTEZIONE IP55 |
| [] | PRESA TIPO "CEE" 3P+N+T In=63A 400V CON INTERRUTORE DI BLOCCO E FUSIBILI GRADO DI PROTEZIONE IP55 |

Firmato da:

Diegoli Alessio

codice fiscale DGLLSS70P26D612P

num.serie: 2426556

emesso da: InfoCamere Qualified Electronic Signature CA

valido dal 09/05/2023 al 09/05/2026