



Finanziato
dall'Unione europea
NextGenerationEU



comune di
PRATO
Codice Fiscale: 84006890481

Progetto

MUSEO D'ARTE CONTEMPORANEA L. PECCI - INTERVENTI DI MANUTENZIONE STRAORDINARIA DELLA CORTE INTERNA AL TEATRO

CUP

C37H21000470004

Titolo

Incidenza manodopera opere architettoniche

Fase

Progetto Esecutivo

Servizio	Servizio Edilizia storico monumentale e immobili comunali, Politiche energetiche e Datore di Lavoro
Dirigente del servizio	Arch. Francesco Caporaso
Responsabile Unico del Procedimento	Arch. Antonio Silvestri

Progettisti delle opere architettoniche

Arch. Antonio Silvestri - Comune di Prato

Arch. Elena Vitali - Comune di Prato

Collaboratore

Arch. tir. Gabriele Pierini

Progettista degli impianti elettrici e antincendio

CMA srl - PI Alessio Diegoli

Coordinatore alla sicurezza in fase di progettazione

Geom. Marco Polidori

Legenda codici

A - opere architettoniche

E - impianti elettrici

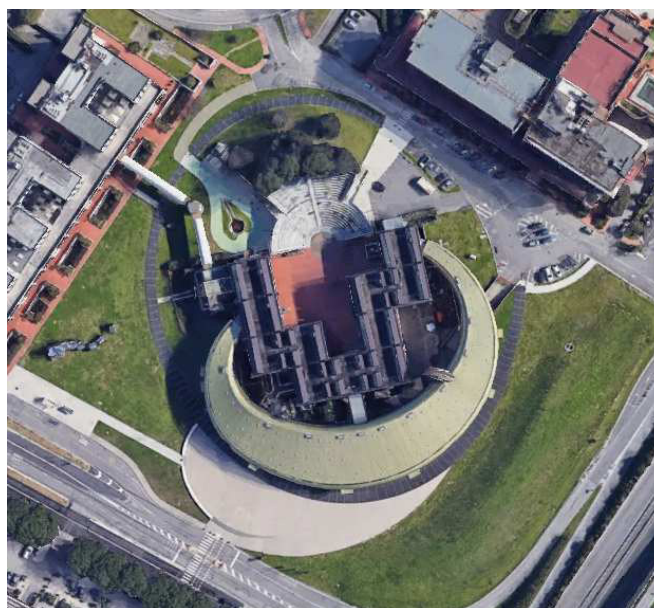
M - impianti meccanici

Sic - sicurezza

Elaborato: **A - MDO**

Scala: ---

Spazio riservato agli uffici:



Num.Ord. TARIFFA	INDICAZIONE DEI LAVORI E DELLE SOMMINISTRAZIONI	Quantità	I M P O R T I		COSTO Manodopera	incid. %
			unitario	TOTALE		
	R I P O R T O					
	<u>LAVORI A MISURA</u>					
1 02.03.0110	Demolizione di controsoffitto SOMMANO mq	197,91	13,64	2'699,49	1'484,33	54,985
2 02.04.0240	Rimozione di materiale isolante SOMMANO mq	197,91	4,47	884,66	350,81	39,655
3 07.04.0120.002	Botole con superficie da mq. 0,26 fino a mq. 0,50. SOMMANO cad	5,00	217,35	1'086,75	68,00	6,257
4 999.999	Imprevisti, economie e arrotondamento SOMMANO	1,00	1'633,43	1'633,43	816,72	50,000
5 A - 000.001.1	Struttura protettiva per mettere a riparo da eventi atmosferici meteorologici avversi SOMMANO a corpo	1,00	510,70	510,70	90,23	17,668
6 A - 006.325.1	Ripristino delle fioriere in cls situate nella corte interna SOMMANO cadauno	2,00	544,57	1'089,14	824,96	75,744
7 A - 008.715.1	Lamiera di alluminio per rifinitura base infissi piano terra e corrimano scala corte interna SOMMANO ml	103,50	55,42	5'735,97	977,04	17,034
8 A - 008.720.1	Lamiera di corten per rifinitura palcoscenico SOMMANO ml	29,26	44,35	1'297,68	690,54	53,213
9 A - 010.000.1	Strato di separazione e regolarizzazione in tessuto non tessuto SOMMANO mq	1'192,16	11,55	13'769,45	3'814,91	27,706
10 A - 010.001.1	Membrana di impermeabilizzazione SOMMANO mq	1'192,16	35,74	42'607,80	10'443,32	24,510
11 A - 010.001.2	Membrana impermeabilizzante risvolti verticali - perimetro edificio SOMMANO ml	106,27	31,90	3'390,01	897,98	26,489
12 A - 010.001.3	Profilo a parete per fissaggio e sigillatura dei risvolti dell'elemento di tenuta a parete SOMMANO ml	106,27	25,76	2'737,52	657,81	24,030
13 A - 010.001.4	Membrana impermeabilizzante risvolti verticali - colonne e palcoscenico SOMMANO ml	25,47	64,05	1'631,35	387,14	23,731
14 A - 014.003.1	Sovrapprezzo per colorazione Rosso e/o tabacco pavimentazione in cls industriale SOMMANO mq	1'192,16	2,00	2'384,32	715,30	30,000
15 A - 016.020	Pavimento industriale esterno - spessore 13 cm SOMMANO mq	1'192,16	66,69	79'505,15	10'741,36	13,510
16 A - 021.410.1	Caditoie a fessura in acciaio inox - C250 SOMMANO m	4,80	501,16	2'405,57	108,14	4,496
17 A - 10.012.1	Giunti strutturali di dilatazione SOMMANO ml	150,00	33,11	4'966,50	1'267,50	25,521
18 TOS23_01.C02.0 11.002	Controsoffitto con pannelli componibili 600x600 SOMMANO mq	154,31	66,35	10'238,47	2'518,66	24,600
19 TOS23_02.A03.0 09.002	Demolizione o rimozione di pavimentazione e massetto fino ad uno spessore di cm 5 SOMMANO mq	1'083,39	16,76	18'157,62	10'841,91	59,710
20 TOS23_02.A03.0 09.005	Demolizione di massetto in calcestruzzo, per ogni cm di spessore SOMMANO mq	7'914,35	3,58	28'333,37	15'172,52	53,550
21 TOS23_02.A03.0 31.001	Rimozione di manto impermeabilizzante SOMMANO mq	1'192,16	6,24	7'439,08	5'830,01	78,370
	A R I P O R T A R E			232'504,03	68'699,19	

Firmato da:

ANTONIO SILVESTRI

codice fiscale SLVNTN66R11A783F

num.serie: 3822830846754729415

emesso da: ArubaPEC EU Qualified Certificates CA G1

valido dal 21/02/2022 al 21/01/2025

Elena Vitali

codice fiscale VTLLNE90P66B036D

num.serie: 1715759587340951131

emesso da: ArubaPEC EU Qualified Certificates CA G1

valido dal 20/01/2023 al 20/01/2026