



Finanziato  
dall'Unione europea  
NextGenerationEU



comune di  
**PRATO**  
Codice Fiscale: 84006890481

Progetto

## MUSEO D'ARTE CONTEMPORANEA L. PECCI - INTERVENTI DI MANUTENZIONE STRAORDINARIA DELLA CORTE INTERNA AL TEATRO

CUP

**C37H21000470004**

Titolo

**Analisi prezzi opere architettoniche**

Fase

**Progetto Esecutivo**

Servizio	<b>Servizio Edilizia storico monumentale e immobili comunali, Politiche energetiche e Datore di Lavoro</b>
Dirigente del servizio	<b>Arch. Francesco Caporaso</b>
Responsabile Unico del Procedimento	<b>Arch. Antonio Silvestri</b>

Progettisti delle opere architettoniche

**Arch. Antonio Silvestri - Comune di Prato**

**Arch. Elena Vitali - Comune di Prato**

Collaboratore

**Arch. tir. Gabriele Pierini**

Progettista degli impianti elettrici e antincendio

**CMA srl - PI Alessio Diegoli**

Coordinatore alla sicurezza in fase di progettazione

**Geom. Marco Polidori**

Legenda codici

**A - opere architettoniche**

**E - impianti elettrici**

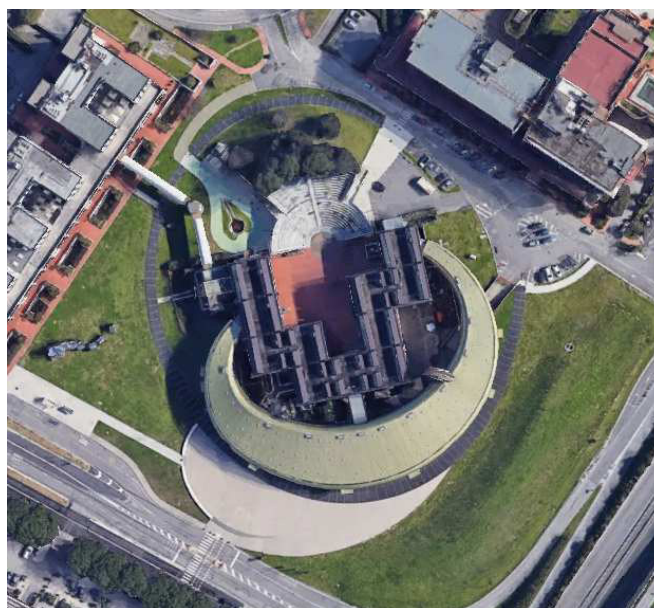
**M - impianti meccanici**

**Sic - sicurezza**

Elaborato: **A - APR**

Scala: ---

Spazio riservato agli uffici:





Num.Ord. TARIFFA	DESCRIZIONE DELLE VOCI E DEGLI ELEMENTI	Quantità	IMPORTI		R.
			unitario	TOTALE	
	<b>R I P O R T O</b>				
	<b><u>ANALISI DEI PREZZI</u></b>				
Nr. 1 A - 000.001.1	<p><b>Struttura protettiva per mettere a riparo da eventi atmosferici metereologici avversi</b> Fornitura e posa in opera di struttura protettiva per mettere a riparo da eventi atmosferici metereologici avversi durante le lavorazioni di smantellamento e rifacimento della pavimentazione della corte interna del teatro all'aperto. La struttura dovrà avere una dimensione minima di 14 x 14 m e dovrà essere idonea alla protezione da agenti atmosferici (es. pioggia, vento ecc....) dell'area di intervento; dovrà essere debitamente fissata a terra onde evitare lo spostamento causato da colpi di vento o altri eventi metereologici avversi. Il prezzo si intende remunerativo per l'intera area di intervento dovendo procedere per quadranti successivi. E' altrettanto compresa la manovalanza necessaria per lo spostamento della struttura.</p> <p><b>E L E M E N T I:</b> (L) struttura protettiva per mettere a riparo da agenti atmosferici. Dimensioni minime 14x14 m cadauno (E) [TOS23_RU.M10.001.003 ] Operaio edile Qualificato - senza S.G. e U.I. ora (E) [TOS23_RU.M10.001.004 ] Operaio edile Comune - senza S.G. e U.I. ora</p> <p style="text-align: right;">Sommano euro Spese Generali 16.00% * (400.23) euro</p> <p style="text-align: right;">Sommano euro Utili Impresa 10% * (464.27) euro</p> <p style="text-align: right;"><b>T O T A L E euro / a corpo</b></p>	1,000 1,750 1,750	310,00 27,11 24,45	310,00 47,44 42,79	MDO MDO
	Sommano euro Spese Generali 16.00% * (400.23) euro			400,23 64,04	
	Sommano euro Utili Impresa 10% * (464.27) euro			464,27 46,43	
	<b>T O T A L E euro / a corpo</b>			510,70	
Nr. 2 A - 006.325.1	<p><b>Riripristino delle fioriere in cls situate nella corte interna</b> Riripristino delle fioriere in cls situate nella corte interna mediante pulizia meccanica delle superfici da trattare, la scarifica delle parti degradate o non dotate di sufficiente resistenza e coerenza e il loro rifacimento. Tali operazioni dovranno essere eseguite con mezzi manuali o comunque tali da non danneggiare le parti di calcestruzzo sano. L'intervento prevede la fornitura e posa in opera di tutti i materiali, i mezzi manuali e quanto altro occorrente per una realizzazione a perfetta regola d'arte.</p> <p><b>E L E M E N T I:</b> (L) Prodotti per la pulizia mq (E) [TOS23_RU.M10.001.004 ] Operaio edile Comune - senza S.G. e U.I. ora (E) [TOS23_RU.M10.001.003 ] Operaio edile Qualificato - senza S.G. e U.I. ora</p> <p style="text-align: right;">Sommano euro Spese Generali 16.00% * (426.78) euro</p> <p style="text-align: right;">Sommano euro Utili Impresa 10% * (495.06) euro</p> <p style="text-align: right;"><b>T O T A L E euro / cadauno</b></p>	1,000 8,000 8,000	14,30 24,45 27,11	14,30 195,60 216,88	MDO MDO
	Sommano euro Spese Generali 16.00% * (426.78) euro			426,78 68,28	
	Sommano euro Utili Impresa 10% * (495.06) euro			495,06 49,51	
	<b>T O T A L E euro / cadauno</b>			544,57	
Nr. 3 A - 008.715.1	<p><b>Lamiera di alluminio per rifinitura base infissi piano terra e corrimano scala corte interna</b> Fornitura e posa in opera di bordatura laterale centinata del colore esistente o di altro colore a scelta della D.L., costituita da lamiera in alluminio preverniciato spessore 10/10, sagomata e misurata in base alla lunghezza della base dei diversi infissi situati al piano terra e lo sviluppo della bordatura metallica presente sul corrimano delle scale di sicurezza esterne situate nella corte interna. La lamiera sarà saldamente fissata alla struttura con gruppi di fissaggio completi costituiti da supporti, viteria tropicalizzata con testa in nylon ad alta resistenza, doppia guarnizione in elastomero e cavallotto in alluminio preverniciato con modanature di rinforzo, sormontata nei punti di connessione per almeno 10 cm., compreso oneri per montaggio, materiale di consumo, sfrido, sormonti, materiale vario di consumo ed ogni altro onere e magistero per dare il titolo finito in opera a perfetta regola d'arte.</p> <p><b>E L E M E N T I:</b> (E) [TOS23_PR.P20.015.006] Elementi di raccordo per copertura in lastre di lamiera (col ... m (E) [TOS23_PR.P35.003.004] Materiale per posa : Tassello metallico o in nailon con vite ... cad (E) [TOS23_PR.P35.003.008] Materiale per posa : Sigillante di silicone kg (E) [TOS23_RU.M11.001.001] Installatore/Operaio metalmeccanico 5^ categoria di livello ... ora (E) [TOS23_RU.M11.001.004] Installatore/Operaio metalmeccanico 3^ categoria - D2 ora</p> <p style="text-align: right;">Sommano euro Spese Generali 16.00% * (43.43) euro</p>	1,000 5,000 0,500 0,200 0,200	28,44 0,30 8,09 25,69 21,49	28,44 1,50 4,05 5,14 4,30	MT MT MT MDO MDO
	Sommano euro Spese Generali 16.00% * (43.43) euro			43,43 6,95	
	<b>A R I P O R T A R E</b>			50,38	

Num.Ord. TARIFFA	DESCRIZIONE DELLE VOCI E DEGLI ELEMENTI	Quantità	IMPORTI		R.
			unitario	TOTALE	
	<b>R I P O R T O</b>			50,38	
	Sommano euro			50,38	
	Utili Impresa 10% * (50.38) euro			5,04	
	<b>T O T A L E euro / ml</b>			55,42	
Nr. 4 A - 008.720.1	<p><b>Lamiera di corten per rifinitura palcoscenico</b> Fornitura e posa in opera di bordatura laterale in acciaio corten di finitura al palcoscenico circolare situato nella corte interna antistante il teatro. Costituita da lamiera in acciaio corten spessore 5mm, altezza 20 cm, sagomata e misurata in base alla lunghezza dello sviluppo della bordatura. La lamiera sarà saldamente fissata alla struttura con gruppi di fissaggio completi costituiti da supporti, viteria tropicalizzata con testa in nylon ad alta resistenza, doppia guarnizione in elastomero e cavallotto con modanature di rinforzo, sormontata nei punti di connessione per almeno 10 cm., compreso oneri per montaggio, materiale di consumo, sfrido, sormonti, materiale vario di consumo ed ogni altro onere e magistero per dare il titolo finito in opera a perfetta regola d'arte.</p> <p><b>E L E M E N T I:</b> (L) Lamiera in acciaio corten spessore 5mm, altezza 20 cm kg (E) [TOS23_PR.P35.003.004] Materiale per posa : Tassello metallico o in nailon con vite ... cad (E) [TOS23_RU.M11.001.001] Installatore/Operaio metalmeccanico 5^ categoria di livello ... ora (E) [TOS23_RU.M11.001.004] Installatore/Operaio metalmeccanico 3^ categoria - D2 ora</p> <p style="text-align: right;">Sommano euro Spese Generali 16.00% * (34.76) euro</p> <p style="text-align: right;">Sommano euro Utili Impresa 10% * (40.32) euro</p> <p style="text-align: right;"><b>T O T A L E euro / ml</b></p>	7,850 5,000 0,500 0,500	1,23 0,30 25,69 21,49	9,66 1,50 12,85 10,75	MT MDO MDO
	Sommano euro			34,76	
	Spese Generali 16.00% * (34.76) euro			5,56	
	Sommano euro			40,32	
	Utili Impresa 10% * (40.32) euro			4,03	
	<b>T O T A L E euro / ml</b>			44,35	
Nr. 5 A - 010.000.1	<p><b>Strato di separazione e regolarizzazione in tessuto non tessuto</b> Fornitura e posa in opera di strato di compensazione, avente la funzione di livellare e compensare le asperità e le irregolarità superficiali del piano di posa, al fine di eliminare eventuali rischi di punzonamento del manto impermeabile. Dovrà essere realizzato con tessuto non tessuto in polipropilene 100% agugliato e termo calandrato con peso ≥ 300 g/m2. Posa a secco con sovrapposizione dei teli di 10 cm. Nel titolo sono compresi tutti gli oneri per montaggio, sormonti, materiale vario di consumo ed ogni altro onere e magistero per dare il titolo finito in opera a perfetta regola d'arte.</p> <p><b>E L E M E N T I:</b> (L) strato di compensazione livellante in tessuto non tessuto in polipropilene 100% agugliato e termo calandrato con peso &gt; 300g/mq. mq (E) [TOS23_RU.M10.001.003 ] Operaio edile Qualificato - senza S.G. e U.I. ora (E) [TOS23_RU.M10.001.004 ] Operaio edile Comune - senza S.G. e U.I. ora</p> <p style="text-align: right;">Sommano euro Spese Generali 16.00% * (9.05) euro</p> <p style="text-align: right;">Sommano euro Utili Impresa 10% * (10.50) euro</p> <p style="text-align: right;"><b>T O T A L E euro / mq</b></p>	1,000 0,100 0,020	5,85 27,11 24,45	5,85 2,71 0,49	MDO MDO
	Sommano euro			9,05	
	Spese Generali 16.00% * (9.05) euro			1,45	
	Sommano euro			10,50	
	Utili Impresa 10% * (10.50) euro			1,05	
	<b>T O T A L E euro / mq</b>			11,55	
Nr. 6 A - 010.001.1	<p><b>Membrana di impermeabilizzazione</b> Fornitura e posa in opera di membrana di copertura Firestone RubberGard EPDM o prodotto equivalente effettuata in totale indipendenza sul piano di posa, sfruttando la dimensione dei teli per minimizzare il numero di giunzioni. La sovrapposizione dei teli adiacenti dovrà essere di almeno 100 mm e le giunzioni dovranno essere eseguite con nastro autoadesivo QuickSeam Splice Tape e primer QuickPrime Plus o prodotti equivalenti. Si otterranno così delle giunzioni da 75 mm (larghezza nastro) su cui si dovrà passare con un apposito rullo. In corrispondenza di tutti i cambi di inclinazione maggiori del 15% la membrana dovrà essere fissata mediante l'utilizzo di specifici metodi di raccordo alla base. Angoli, raccordi a tubi e a corpi passanti, bocchettoni di scarico, giunti, soglie e altri dettagli andranno realizzati con l'ausilio di pezzi speciali prefabbricati e mediante accessori QuickSeam o equivalente, cercando di prevedere un'altezza minima di progetto di almeno 150mm su tutti i risvolti verticali dell'elemento di tenuta. La membrana è costituita da gomma sintetica ottenuta dal terpolimero Etilene-Propilene-Diene</p>				
	<b>A R I P O R T A R E</b>				

Num.Ord. TARIFFA	DESCRIZIONE DELLE VOCI E DEGLI ELEMENTI	Quantità	IMPORTI		R.
			unitario	TOTALE	
	<b>R I P O R T O</b>				
	<p>(EPDM) e vulcanizzata al 100% e composta da due strati con identica composizione, calandratati tra loro a costituire dei teli omogenei non armati di grandi dimensioni privi di giunzioni e con spessore 1,5 mm (1,85 kg/m2). Le eventuali giunzioni in opera tra i teli andranno eseguite a freddo con appositi nastri autoadesivi, QuickSeam™ Splice Tape e primer QuickPrime Plus o equivalenti così come l'esecuzione di angoli, raccordi, corpi passanti.</p> <p>La membrana dovrà combinare eccellente resistenza ai raggi UV, all'ozono e ai microorganismi, mantenendo la sua flessibilità a temperature inferiori a -45°C, resistendo a shock termici fino a +130°C e garantendo un'elasticità maggiore del 300%. La produzione dovrà essere certificata secondo sistema ISO 9001 e ISO 14001 e la membrana dovrà essere in possesso di marchiatura CE in conformità alla norma EN 13956:2012.</p> <p>Nel prezzo di fornitura e posa si intendono compresi e compensati gli oneri per tutti gli adesivi di fissaggio, i pezzi speciali di raccordo, il taglio, lo sfrido, il rispetto della marcatura CE, la dichiarazione di prestazione (DOP/DDP) secondo quanto previsto dal regolamento EU 305/2011, l'uso di specifiche tecniche dei componenti edilizi e di cantiere, nonché di procedure tecniche e quanto altro necessario per dare il lavoro finito a regola d'arte.</p> <p><b>E L E M E N T I:</b></p> <p>(L) membrana di copertura a teli adiacenti con giunzioni eseguite con nastro mq 1,000 19,25 19,25</p> <p>(E) [TOS23_RU.M10.001.002 ] Operaio edile Specializzato - senza S.G. e U.I. ora 0,150 29,18 4,38 MDO</p> <p>(E) [TOS23_RU.M10.001.002 ] Operaio edile Specializzato - senza S.G. e U.I. ora 0,150 29,18 4,38 MDO</p> <p style="text-align: right;">Sommano euro 28,01</p> <p style="text-align: right;">Spese Generali 16.00% * (28.01) euro 4,48</p> <p style="text-align: right;">Sommano euro 32,49</p> <p style="text-align: right;">Utili Impresa 10% * (32.49) euro 3,25</p> <p style="text-align: right;"><b>T O T A L E euro / mq 35,74</b></p>				
Nr. 7 A - 010.001.2	<p><b>Membrana impermeabilizzante risvolti verticali - perimetro edificio</b></p> <p>Realizzazione di risvolti verticali in corrispondenza di tutti i cambi di inclinazione maggiori del 15% la membrana dovrà essere vincolata mediante l'utilizzo di specifici metodi di fissaggio meccanico al piede dei risvolti verticali. Questo dovrà avvenire senza soluzione di continuità dell'elemento di tenuta in corrispondenza del cambio di pendenza. Per la realizzazione della lavorazione saranno utilizzate le apposite strisce QuickSeam™ RPFS o equivalenti, che consentono il fissaggio senza perforazione della membrana e che andranno vincolate con apposite placchette e viti o con fissaggio meccanico lineare costituito da barre preforate in acciaio zincato e viti.</p> <p><b>E L E M E N T I:</b></p> <p>(L) strisce per realizzaione di risvolti verticali da giuntare con nastro autoadesivo ml 1,000 16,55 16,55</p> <p>(E) [TOS23_RU.M10.001.002 ] Operaio edile Specializzato - senza S.G. e U.I. ora 0,150 29,18 4,38 MDO</p> <p>(E) [TOS23_RU.M10.001.003 ] Operaio edile Qualificato - senza S.G. e U.I. ora 0,150 27,11 4,07 MDO</p> <p style="text-align: right;">Sommano euro 25,00</p> <p style="text-align: right;">Spese Generali 16.00% * (25.00) euro 4,00</p> <p style="text-align: right;">Sommano euro 29,00</p> <p style="text-align: right;">Utili Impresa 10% * (29.00) euro 2,90</p> <p style="text-align: right;"><b>T O T A L E euro / ml 31,90</b></p>				
Nr. 8 A - 010.001.3	<p><b>Profilo a parete per fissaggio e sigillatura dei risvolti dell'elemento di tenuta a parete</b></p> <p>Il risvolto verticale a parete andrà vincolato a parete con l'apposito profilo Firestone Termination Bar o elemento equivalente, da fissare meccanicamente massimo ogni 200mm, con appositi fissaggi. Va utilizzato in combinazione alla guarnizione liquida Water Block o prodotto similare, da applicare tra la membrana e la superficie di posa, che risulterà compressa dal profilo. Applicare infine un cordolo di sigillante Lap Sealant o prodotto equivalente in corrispondenza del bordo superiore del profilo, a completamento della sigillatura del risvolto.</p> <p>In alternativa prevedere banda del sole, risvolto bloccato sotto un idoneo elemento di coronamento o altro sistema di fissaggio e sigillatura.</p> <p>Sarà misurata l'effettivo sviluppo lineare.</p> <p><b>E L E M E N T I:</b></p> <p>(L) profilo da fissare meccanicamente ogni 20mm con appositi fissaggi ml 1,000 14,00 14,00</p> <p>(E) [TOS23_RU.M10.001.002 ] Operaio edile Specializzato - senza S.G. e U.I. ora 0,110 29,18 3,21 MDO</p> <p>(E) [TOS23_RU.M10.001.003 ] Operaio edile Qualificato - senza S.G. e U.I. ora 0,110 27,11 2,98 MDO</p> <p style="text-align: right;">Sommano euro 20,19</p> <p style="text-align: right;">Spese Generali 16.00% * (20.19) euro 3,23</p>				
	<b>A R I P O R T A R E</b>			23,42	

Num.Ord. TARIFFA	DESCRIZIONE DELLE VOCI E DEGLI ELEMENTI	Quantità	IMPORTI		R.
			unitario	TOTALE	
	<b>R I P O R T O</b>			23,42	
	Sommano euro			23,42	
	Utili Impresa 10% * (23.42) euro			2,34	
	<b>T O T A L E euro / ml</b>			25,76	
Nr. 9 A - 010.001.4	<p><b>Membrana impermeabilizzante risvolti verticali - colonne e palcoscenico</b> Il risvolto verticale perr elementi emergenti come pilastri, colonne ol altro. L'esecuzione del dettaglio andrà realizzato con l'ausilio mediante accessori QuickSeam e appositi sistemi d fissaggio e sigillatura, seguendo puntualmente le linee guida Firestone e prevedendo un'altezza minima di progetto di almeno 150mm (misurati all'estradosso dell'ultimo elemento o strato a vista) su tutti i risvolti verticali dell'elemento di tenuta.</p> <p><b>E L E M E N T I:</b> (L) profilo da fissare meccanicamente ogni 20mm con appositi fissaggi ml (E) [TOS23_RU.M10.001.002 ] Operaio edile Specializzato - senza S.G. e U.I. ora (E) [TOS23_RU.M10.001.003 ] Operaio edile Qualificato - senza S.G. e U.I. ora</p>	1,000 0,270 0,270	35,00 29,18 27,11	35,00 7,88 7,32	MDO MDO
	Sommano euro			50,20	
	Spese Generali 16.00% * (50.20) euro			8,03	
	Sommano euro			58,23	
	Utili Impresa 10% * (58.23) euro			5,82	
	<b>T O T A L E euro / ml</b>			64,05	
Nr. 10 A - 016.020	<p><b>Pavimento industriale esterno - spessore 13 cm</b> Fornitura e posa in opera di pavimentazione in calcestruzzo industriale con metodo a spolvero mediante getto di cls su tutta la superficie della corte interna. Il titolo comprende la stesura di una rete elettrosaldata tipo B 6 maglia 20x20, distanziata con barre in pvc h. 3 cm, la stesura di massetto in cls., spessore cm. 12 con cls. T/425 RC 30 additivato con antiritiro e fibroarmato con fibre in polipropilene, con ausilio di pompa, la formazione di strato d'usura, con aggregato minerale Blindec o equivalente in ragione di Kg.3 a mq. circa, e comunque a rifiuto, successivamente densificato con l'uso di macchine frattazzatrici meccaniche a pale multiple; il colore del pavimento dovrà essere in grigio. Il titolo comprende la preparazione di piano di piano di posa per la pavimentazione industriale, la pulizia preliminare della superficie da trattare, la formazione dei giunti di indebolimento con lato di ml. 3X3 circa, riempiti con un profilato in gomma flessibile tagliata a filo pavimento, i mezzi idonei per l'opera da realizzare, , la campionatura dell'opera da eseguire per la preventiva approvazione da parte della D.L, la pulizia finale ed ogni altro onere e magistero per dare l'opera finita a regola d'arte</p> <p><b>E L E M E N T I:</b> (E) [TOS23_AT.N01.060.001 ] Utensili e accessori per macchine movimento terra Vibratore ... ora (E) [TOS23_PR.P10.305.114 ] Calcestruzzo preconfezionato per pavimenti industriali a fin ... m³ (E) [TOS23_PR.P06.002.006 ] Rete elettrosaldata ad aderenza migliorata, conforme alla no ... kg (L) strato d' usura, con aggregato minerale kg (L) stagionante mq (L) fomazioni di giunti mq (E) [TOS23_RU.M10.001.002 ] Operaio edile Specializzato - senza S.G. e U.I. ora (E) [TOS23_RU.M10.001.003 ] Operaio edile Qualificato - senza S.G. e U.I. ora</p>	0,070 0,130 2,900 3,900 1,000 1,000 0,160 0,160	2,74 129,07 1,58 2,52 6,01 5,87 29,18 27,11	0,19 16,78 4,58 9,83 6,01 5,87 4,67 4,34	NL MT MT MDO MDO
	Sommano euro			52,27	
	Spese Generali 16.00% * (52.27) euro			8,36	
	Sommano euro			60,63	
	Utili Impresa 10% * (60.63) euro			6,06	
	<b>T O T A L E euro / mq</b>			66,69	
Nr. 11 A - 021.410.1	<p><b>Caditoie a fessura in acciaio inox - C250</b> Fornitura e posa in opera di canaletta prefabbricata di drenaggio lineare EUROLINE 100 o prodotto similare in calcestruzzo polimerico impermeabile all'acqua con resina di base in poliester con sezione a V, dal peso ridotto con ottime proprietà meccaniche, resistente al gelo, conforme ai requisiti</p>				
	<b>A R I P O R T A R E</b>				

Num.Ord. TARIFFA	DESCRIZIONE DELLE VOCI E DEGLI ELEMENTI	Quantità	IMPORTI		R.
			unitario	TOTALE	
	<b>R I P O R T O</b>				
	<p>della norma UNI EN 1433, con caditoia a fessura tipo a "L" affiancata da elemento di ispezione tipo a "L" completa di sistema di collegamento ad incastro, kit di sigillatura, superficie liscia per un'elevata velocità di scorrimento ed effetto autopulente, sezione trasversale e libera del canale per evitare ostruzioni, sifone antiodore con filtro di arresto foglie, giunto di sicurezza, kit di fissaggio. Il prodotto deve avere le seguenti caratteristiche tecniche e applicative peculiari &gt; materiale: calcestruzzo polimerico; sezione: a V; classi di carico: da A 15 fino a C 250 (UNI EN 1433); lunghezza: 1.000 mm; luce interna: 98 mm; larghezza esterna: 118 mm; altezza esterna 105 MM; resistenza alla compressione: &gt; 95 N/mm<sup>2</sup> oltre a caratteristiche antigelive, antiacido, antisalive; resistente agli olii e ai grassi, con superficie interna liscia, dotata di pendenza incorporata (0,6%) ricavata sull'altezza dell'elemento, compreso i pezzi speciali e i pozzetti di scolo. La copertura della canaletta e dei pozzetti, compresa nel titolo, è prevista con caditoia a fessura tipo a "L" classe di resistenza C 250 carrabile e con sistema di fissaggio antivandalo.</p> <p>Nel titolo è compresa la posa della canaletta su idoneo sottofondo in cls, il rinfianco e rinterro, la fornitura di tutti i materiali, gli oneri di caricamento, trasporto e scaricamento degli stessi a pie d'opera, l'eventuale testata combinata per inizio/fine canale, la testata con manicotto di scarico DN 60-100 integrato, la preforma di scarico DN 100, la verifica da parte della D.LL. che gli interventi di montaggio siano eseguiti esclusivamente da personale specializzato ed autorizzato, l'eventuale accatastamento e deposito provvisorio in luogo protetto e coperto, la formazione e controllo dei livelli di riferimento, il tracciamento preventivo, la realizzazione del basamento in calcestruzzo dello spessore previsto dalla normativa vigente con relative pendenze, la fornitura di tutti i materiali, gli oneri di caricamento, trasporto e scaricamento degli stessi a pie d'opera, l'eventuale testata combinata per inizio/fine canale, collegamenti con tubi di scarico verticali e laterali, la formazione dei rinfianchi in calcestruzzo determinati in base alle dimensioni del corpo del canale e alla resistenza della superficie aderente, il collegamento elastico di sicurezza tra le estremità di due canali tramite l'applicazione di sigillante siliconico ACO Water Seal neutro e altamente elastico o prodotti similari (previa pulizia dell'estremità del fondo del canale con spazzola per cemento e stesura di specifico strato sottile ed uniforme di fissativo Eurolastic PRIMER S2 o prodotto similare), la pulizia dell'eventuale mastice superfluo con apposita spatola, la fuga tra il bordo del canale e la pavimentazione riempita con materiale affine al cemento/bitume o malta a base di resina, la formazione di giunti di dilatazione secondo le normative vigenti. Sono inoltre previste la pulizia finale della canaletta, la prova di tenuta all'acqua, tutte le prestazioni e somministrazioni occorrenti fino al collaudo finale, tutti gli oneri connessi con l'installazione e la gestione fino all'ultimazione lavori, l'eventuale spostamento e sgombero del cantiere con il ripristino delle aree eventualmente occupate nel loro stato preesistente, i materiali accessori, i materiali di consumo, la minuteria e gli sfridi senza che questi vengano compensati a parte, gli oneri per le preventive prove di qualità di tutti i materiali forniti, la consegna completa della documentazione tecnica del prodotto, i mezzi di sollevamento e trasporto, i piani di lavoro, la rimozione di residui finali, la pulizia finale con l'asportazione di detriti, il trasporto delle macerie al piano di carico con lo sgombero e trasporto alle pubbliche discariche, i corrispettivi per i diritti di discarica, nonché ogni altra prestazione accessoria occorrente per eseguire l'opera a regola d'arte.</p> <p><b>E L E M E N T I:</b></p> <p>(L) caditoia a fessura in acciaio inox AISI 304 m 1,000 249,35 249,35</p> <p>(L) elemento di ispezione tipo a "L" cadauno 0,300 314,14 94,24</p> <p>(L) canale in calcestruzzo polimerico m 1,000 18,22 18,22</p> <p>(E) [TOS23_AT.N06.018.001] Autocarro con gru ruotante con braccio articolato (MTT= mass ... ora 0,080 16,50 1,32 NL</p> <p>(E) [TOS23_AT.N06.100.900] Consumo carburanti, oli e altri materiali oneri carburante p ... ora 0,080 17,65 1,41 NL</p> <p>(A) [TOS23_PR.P09.103.002] Conglomerato cementizio composto e confezionato in cantiere ... di cui MDO= 39.291%; MAT= 38.011%; ATT= 1.066%; m<sup>3</sup> 0,080 142,63 11,41 AN</p> <p>(E) [TOS23_RU.M10.001.002] Operaio edile Specializzato ora 0,080 29,18 2,33 MDO</p> <p>(E) [TOS23_RU.M10.001.002 ] Operaio edile Specializzato - senza S.G. e U.I. ora 0,270 29,18 7,88 MDO</p> <p>(E) [TOS23_RU.M10.001.004 ] Operaio edile Comune - senza S.G. e U.I. ora 0,270 24,45 6,60 MDO</p> <p style="text-align: right;">Sommano euro 392,76</p> <p style="text-align: right;">Spese Generali 16.00% * (392.76) euro 62,84</p> <p style="text-align: right;">Sommano euro 455,60</p> <p style="text-align: right;">Utili Impresa 10% * (455.60) euro 45,56</p> <p style="text-align: right;"><b>T O T A L E euro / m</b> 501,16</p>				
Nr. 12 A - 10.012.1	<p><b>Giunti strutturali di dilatazione</b> Realizzazione di giunti strutturali di dilatazione lungo gli assi delle colonne della corte interna a formare quadranti di circa 12 x 12 ml. I giunti strutturali dovranno essere adeguatamente sigillati posando una fascia di membrana in totale aderenza lungo le linee di intersecazione degli elementi</p>				
	<b>A R I P O R T A R E</b>				

Num.Ord. TARIFFA	DESCRIZIONE DELLE VOCI E DEGLI ELEMENTI	Quantità	IMPORTI		R.
			unitario	TOTALE	
	RIPORTO				
	discontinui, racciordando così l'elemento di tenuta costituente il primo strato impermeabile proveniente da elementi contigui. La creazione di tale pontage dovrà essere realizzata con idonee abbondanze, tali da poter ospitare un salsiccio comprimibile al suo interno. Successivamente si procederà con la posa del secondo strato impermeabile, che terminerà sino a ridosso dell'elemento comprimibile. Al suo estradosso verrà posata una fascia di chiusura in totale aderenza, completando la sigillatura lungo il giunto strutturale. Il titolo comprende gli oneri per montaggio, materiale vario di consumo, sormonti ed ogni altro onere e magistero per dare il titolo finito in opera a perfetta regola d'arte. <b>ELEMENTI:</b> (L) Giunto di dilatazione sigillato con fascia di membrana impermeabile da posare lungo le linee di intersezione ml (E) [TOS23_RU.M10.001.002 ] Operaio edile Specializzato - senza S.G. e U.I. ora (E) [TOS23_RU.M10.001.003 ] Operaio edile Qualificato - senza S.G. e U.I. ora <div style="text-align: right; margin-top: 10px;">                         Sommano euro 25,95                          Spese Generali 16.00% * (25.95) euro 4,15                            Sommano euro 30,10                          Utili Impresa 10% * (30.10) euro 3,01    <b>TOTALE euro / ml</b> 33,11                     </div>	1,000 0,150 0,150	17,50 29,18 27,11	17,50 4,38 4,07  25,95 4,15  30,10 3,01  33,11	MDO MDO
	A RIPO RTARE				





Num.Ord. TARIFFA	DESCRIZIONE DELLE VOCI E DEGLI ELEMENTI	Quantità	IMPORTI		R.
			unitario	TOTALE	
R I P O R T O					
<b><u>COSTI ELEMENTARI</u></b>					
Nr. 14 TOS23_AT.N01.0 60.001	<b>Utensili e accessori per macchine movimento terra Vibratore per calcestruzzo - 1 mese</b> Utensili e accessori per macchine movimento terra Vibratore per calcestruzzo - 1 mese	euro / ora		2,74	NL
Nr. 15 TOS23_AT.N01.0 72.001	<b>Betoniere Betoniera a bicchiere a ribaltamento da 350 lt , motore elettrico - 1 mese</b> Betoniere Betoniera a bicchiere a ribaltamento da 350 lt , motore elettrico - 1 mese	euro / ora		3,32	NL
Nr. 16 TOS23_AT.N01.0 74.001	<b>Silos Silos per contenimento leganti con capacità 16,5 mc - 1 mese</b> Silos Silos per contenimento leganti con capacità 16,5 mc - 1 mese	euro / ora		0,10	NL
Nr. 17 TOS23_AT.N06.0 18.001	<b>Autocarro con gru ruotante con braccio articolato (MTT= m ... daNm al gancio mobile sfilamento max 4,5 m, nolo mensile.</b> Autocarro con gru ruotante con braccio articolato (MTT= massa totale a terra) MTT 3500 kg con momento massimo di sollevamento di 2500 daNm al gancio mobile sfilamento max 4,5 m, nolo mensile.	euro / ora		16,50	NL
Nr. 18 TOS23_AT.N06.1 00.900	<b>Consumo carburanti, oli e altri materiali oneri carburante per macchine elevatrici - diesel fino a 126 CV</b> Consumo carburanti, oli e altri materiali oneri carburante per macchine elevatrici - diesel fino a 126 CV	euro / ora		17,65	NL
Nr. 19 TOS23_PR.P01.0 02.005	<b>Sabbie, ghiaie ed inerti vari Sabbia grossa</b> Sabbie, ghiaie ed inerti vari Sabbia grossa	euro / Tn		22,42	MT
Nr. 20 TOS23_PR.P01.0 02.011	<b>Sabbie, ghiaie ed inerti vari pietrisco 25/40</b> Sabbie, ghiaie ed inerti vari pietrisco 25/40	euro / Tn		19,64	MT
Nr. 21 TOS23_PR.P02.0 04.002	<b>Cemento UNI EN 197-1:2011 - Portland CEM II/A-L 42,5 R - merce sfusa</b> Cemento UNI EN 197-1:2011 - Portland CEM II/A-L 42,5 R - merce sfusa	euro / Tn		146,50	MT
Nr. 22 TOS23_PR.P03.0 01.001	<b>Additivo riduttore di acqua - fluidificante per calcestruzzo, a norma UNI EN 934-2:2012 (conf. 200 litri)</b> Additivo riduttore di acqua - fluidificante per calcestruzzo, a norma UNI EN 934-2:2012 (conf. 200 litri)	euro / kg		3,87	MT
Nr. 23 TOS23_PR.P06.0 02.006	<b>Rete elettrosaldata ad aderenza migliorata, conforme alla norma UNI EN 10080:2005, formato mm. 2000x3000 Ø 6 200x200</b> Rete elettrosaldata ad aderenza migliorata, conforme alla norma UNI EN 10080:2005, formato mm. 2000x3000 Ø 6 200x200	euro / kg		1,58	MT
Nr. 24 TOS23_PR.P10.3 05.114	<b>Calcestruzzo preconfezionato per pavimenti industriali a ... one ambientale XC1, consistenza S4 - rapporto a/c max 0,60</b> Calcestruzzo preconfezionato per pavimenti industriali a finitura superficiale programmata con resistenza caratteristica C25/30, aggregato Dmax 32 mm, per getto in periodo estivo classe di esposizione ambientale XC1, consistenza S4 - rapporto a/c max 0,60	euro / m³		129,07	MT
Nr. 25 TOS23_PR.P20.0 15.006	<b>Elementi di raccordo per copertura in lastre di lamiera ( ... nno 2023) in alluminio preverniciato sviluppo fino a 65 cm</b> Elementi di raccordo per copertura in lastre di lamiera (colmi, raccordi, bordature e scossaline) (Descrizione aggiornata per anno 2023) in alluminio preverniciato sviluppo fino a 65 cm	euro / m		28,44	MT
Nr. 26 TOS23_PR.P35.0 03.004	<b>Materiale per posa : Tassello metallico o in nailon con vite in acciaio inox Ø 6 mm.</b> Materiale per posa : Tassello metallico o in nailon con vite in acciaio inox Ø 6 mm.	euro / cad		0,30	MT
Nr. 27	<b>Materiale per posa : Sigillante di silicone</b>				
A R I P O R T A R E					

Num.Ord. TARIFFA	DESCRIZIONE DELLE VOCI E DEGLI ELEMENTI	Quantità	IMPORTI		R.
			unitario	TOTALE	
<b>R I P O R T O</b>					
TOS23_PR.P35.0 03.008	Materiale per posa : Sigillante di silicone	euro / kg		8,09	MT
Nr. 28 TOS23_RU.M10. 001.002	<b>Operaio edile Specializzato</b> Operaio edile Specializzato	euro / ora		29,18	MDO
Nr. 29 TOS23_RU.M10. 001.002	<b>Operaio edile Specializzato - senza S.G. e U.I.</b> Operaio edile Specializzato - senza S.G. e U.I.	euro / ora		29,18	MDO
Nr. 30 TOS23_RU.M10. 001.003	<b>Operaio edile Qualificato - senza S.G. e U.I.</b> Operaio edile Qualificato - senza S.G. e U.I.	euro / ora		27,11	MDO
Nr. 31 TOS23_RU.M10. 001.004	<b>Operaio edile Comune</b> Operaio edile Comune	euro / ora		24,45	MDO
Nr. 32 TOS23_RU.M10. 001.004	<b>Operaio edile Comune - senza S.G. e U.I.</b> Operaio edile Comune - senza S.G. e U.I.	euro / ora		24,45	MDO
Nr. 33 TOS23_RU.M11. 001.001	<b>Installatore/Operaio metalmeccanico 5^ categoria di livello superiore - B1</b> Installatore/Operaio metalmeccanico 5^ categoria di livello superiore - B1	euro / ora		25,69	MDO
Nr. 34 TOS23_RU.M11. 001.004	<b>Installatore/Operaio metalmeccanico 3^ categoria - D2</b> Installatore/Operaio metalmeccanico 3^ categoria - D2	euro / ora		21,49	MDO

Firmato da:

**ANTONIO SILVESTRI**

codice fiscale SLVNTN66R11A783F

num.serie: 3822830846754729415

emesso da: ArubaPEC EU Qualified Certificates CA G1

valido dal 21/02/2022 al 21/01/2025

**Elena Vitali**

codice fiscale VTLLNE90P66B036D

num.serie: 1715759587340951131

emesso da: ArubaPEC EU Qualified Certificates CA G1

valido dal 20/01/2023 al 20/01/2026