



Finanziato
dall'Unione europea
NextGenerationEU



comune di
PRATO
Codice Fiscale: 84006890481

Progetto

**EX CONSERVATORIO SANTA CATERINA, VIA SANTA CATERINA 17,
RIQUALIFICAZIONE FACCIATA: SOSTITUZIONE INFISSI**

CUP

C35F21000050005

Titolo

Computo Metrico Estimativo

Fase

Progetto Esecutivo

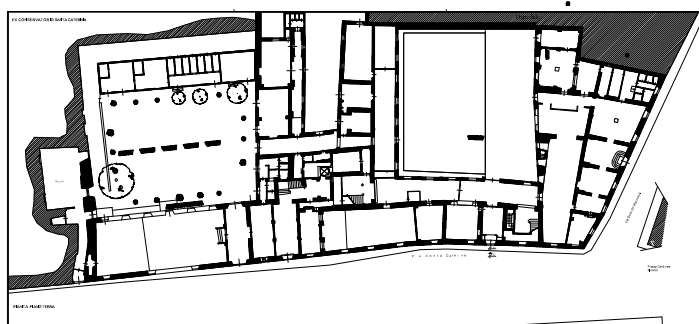
Servizio	Servizio Edilizia storico monumentale ed immobili comunali, Politiche energetiche e Datore di Lavoro
Dirigente del servizio	Arch. Francesco Caporaso
Responsabile Unico del Procedimento	Arch. Francesco Procopio

Progettista delle opere architettoniche

Arch. Francesco Procopio - Comune di Prato
Ing. Francesca Macera - Comune di Prato

Coordinatore alla sicurezza in fase di progettazione

Ing. Francesca Macera - Comune di Prato



Elaborato C: COMPUTO METRICO ESTIMATIVO

Spazio riservato agli uffici:

COMPUTO METRICO

OGGETTO: EX CONSERVATORIO SANTA CATERINA
VIA SANTA CATERINA 17
RIQUALIFICAZIONE FACCIATA: SOSTITUZIONE INFISSI
CUP: C35F21000050005

COMMITTENTE: Comune di Prato

Data, 18/05/2023

IL TECNICO

Num.Ord. TARIFFA	DESIGNAZIONE DEI LAVORI	DIMENSIONI				Quantità	IMPORTI	
		par.ug.	lung.	larg.	H/peso		unitario	TOTALE
	RIPORTO							
	LAVORI A MISURA							
	OG2 - Opere edili (SpCap 1)							
1 TOS23_02.A 03.033.001	Smontaggio di serramenti interni o esterni, a qualsiasi piano, compreso il disancoraggio di staffe, arpioni e quanto altro bloccato nelle strutture murarie, il calo e tiro in alto ... rficie libera del vano risultante, compreso eventuale fasciambotte su muri di spessore fino a cm 26 per infissi in legno Categoria di Opera <nessuna> Infissi Persiane in legno					100,14 35,09		
	SOMMANO m ²					135,23	21,22	2'869,58
2 TOS23_02.A 03.033.002	Smontaggio di serramenti interni o esterni, a qualsiasi piano, compreso il disancoraggio di staffe, arpioni e quanto altro bloccato nelle strutture murarie, il calo e tiro in alto ... icie libera del vano risultante, compreso eventuale fasciambotte su muri di spessore fino a cm 26 per infissi in metallo Categoria di Opera <nessuna>					13,33		
	SOMMANO m ²					13,33	32,26	430,03
3 TOS23_02.E 06.006.003	Ripresa di intonaco eseguita previa pulizia del supporto murario sottostante e successiva sbruffatura per una superficie inferiore a mq. 1,00 : per intonaco civile di malta cementizia tirato a frattazzo con velo fine, su pareti interne Categoria di Opera <nessuna>					67,42		
	SOMMANO m ²					67,42	32,69	2'203,96
4 TOS23_02.E 06.006.004	Ripresa di intonaco eseguita previa pulizia del supporto murario sottostante e successiva sbruffatura per una superficie inferiore a mq. 1,00 : per intonaco civile di malta cementizia tirato a frattazzo con velo fine, su pareti esterne Categoria di Opera <nessuna>					67,42		
	SOMMANO m ²					67,42	47,35	3'192,34
5 TOS23_01.F 04.004.004	Verniciatura per interni su intonaco nuovo o preparato con idropittura lavabile previa mano di fissativo Categoria di Opera <nessuna>					67,42		
	SOMMANO m ²					67,42	8,36	563,63
6 TOS23_02.F 04.055.002	Verniciatura di facciate esterne di supporti idonei. con pittura con una mano di fissativo e due mani di vernice Categoria di Opera <nessuna>					67,42		
	SOMMANO m ²					67,42	25,57	1'723,93
	OS6 - Nuovi infissi e persiane (SpCap 2)							
7 TOS23_PR.P 70.001.061	FINESTRE E PORTEFINESTRE IN LEGNO con legno proveniente da foreste a rimboscimento programmato e marcatura CE (UNI EN 14351-1:2016), di qualunque dimensione, compreso di vetrocame ...							
	A RIPORTARE							10'983,47

Num.Ord. TARIFFA	DESIGNAZIONE DEI LAVORI	DIMENSIONI				Quantità	IMPORTI	
		par.ug.	lung.	larg.	H/peso		unitario	TOTALE
	RIPORTO							10'983,47
	697 con marcatura CE, verniciatura trasparente, trasmittanza totale Uw <= 1.75 e <= 1.67 W/mqk per zone climatiche C e D Categoria di Opera <nessuna>					113,47		
	SOMMANO m²					113,47	899,66	102'084,42
8 TOS23_PR.P 70.011.005	CHIUSURE OSCURANTI ESTERNE IN LEGNO: PERSIANE E SCURI persiane, scuri esterni (o antoni, sportelloni...) e interni con marcatura CE [UNI EN 13659:2015] di qualunque dimensione, comp ... uro, con telaio perimetrale o con i battenti ancorati direttamente alla muratura, in abete o pino di svezia), a due ante Categoria di Opera <nessuna>					90,00		
	SOMMANO m²					90,00	700,69	63'062,10
9 TOS23_01.E 07.005.011	POSA IN OPERA DI FINESTRE E PORTEFINESTRE in legno, pvc, alluminio, legnoalluminio e alluminiolegno, ad una o più ante. E' compreso il materiale per la posa e sigillatura/isolament ... trotelaio e/o monoblocco. Per vani FINESTRA superiori a 2,8 mq e fino a 4 mq e con apertura oscillobattente e/o vasistas Categoria di Opera <nessuna> Persiane Infissi					90,00 113,47		
	SOMMANO cad					203,47	172,50	35'098,57
	OG2 - Opere edili (SpCap 1)							
10 TOS23_PRR EC.P17.002. 002	Legno, vetro e plastica vetro (riferimento cod. CEER/EER 17 02 02) Categoria di Opera <nessuna>					1,13		
	SOMMANO Tn					1,13	0,02	0,02
11 TOS23_PRR EC.P17.002. 001	Legno, vetro e plastica legno (riferimento cod. CEER/EER 17 02 01) Categoria di Opera <nessuna>					2,45		
	SOMMANO Tn					2,45	180,48	442,18
12 TOS23_PRR EC.P17.004. 005	Metalli (incluse le loro leghe) ferro e acciaio (riferimento cod. CEER/EER 17 04 05) Categoria di Opera <nessuna>					0,26		
	SOMMANO Tn					0,26	0,02	0,01
13 TOS23_PRR EC.P17.001. 007	Cemento, mattoni, mattonelle e ceramiche miscugli o scorie di cemento, mattoni, mattonelle e ceramiche, diverse da quelle di cui alla voce codice CEER/EER 17 01 06 (riferimento cod. CEER/EER 17 01 07) Categoria di Opera <nessuna>					0,50		
	SOMMANO Tn					0,50	21,92	10,96
14 TOS23_RU. M10.001.002	Operaio edile Specializzato Categoria di Opera <nessuna>					10,00		
	A RIPORTARE					10,00		211'681,73

Num.Ord. TARIFFA	DESIGNAZIONE DEI LAVORI	DIMENSIONI				Quantità	IMPORTI	
		par.ug.	lung.	larg.	H/peso		unitario	TOTALE
	RIPORTO					10,00		211'681,73
	SOMMANO ora					10,00	37,23	372,30
15 TOS23_RU. M10.001.003	Operaio edile Qualificato Categoria di Opera <nessuna>					11,00		
	SOMMANO ora					11,00	34,59	380,49
16 TOS23_RU. M10.001.004	Operaio edile Comune Categoria di Opera <nessuna>					11,00		
	SOMMANO ora					11,00	31,20	343,20
	Oneri Sicurezza (SpCap 3)							
17 SIC03	Installazione del quadro elettrico di cantiere certificato Categoria di Opera <nessuna>					1,00		
	SOMMANO cadauno					1,00	266,70	266,70
18 TOS23_17.N 05.002.012	Recinzioni e accessi di cantiere Montaggio di recinzione area adibita a cantiere, esclusa idonea segnaletica diurna e notturna – in struttura tubo e giunto con rete plastica rossa, incluso nolo per il primo mese. Categoria di Opera <nessuna>					36,00		
	SOMMANO ml					36,00	13,51	486,36
19 TOS23_17.N 05.002.015	Recinzioni e accessi di cantiere Smontaggio di recinzione per area adibita a cantiere, esclusa idonea segnaletica diurna e notturna – in struttura tubo e giunto con rete plastica rossa. Categoria di Opera <nessuna>					36,00		
	SOMMANO ml					36,00	5,60	201,60
20 TOS23_17.N 05.002.018	Recinzioni e accessi di cantiere Noleggio oltre il primo mese di utilizzo di recinzione per area adibita a cantiere realizzata in struttura tubo e giunto con rete plastica rossa, calcolato al m per ogni mese di utilizzo ed esclusa segnaletica Categoria di Opera <nessuna>					2,00		
	SOMMANO ml					2,00	1,10	2,20
21 TOS23_17.N 07.002.015	Segnaletica e illuminazione di sicurezza Noleggio segnaletica cantieristica di divieto, obbligo, pericolo, sicurezza da parete, in alluminio, di forma rettangolare, dimensione mm 180x120, spessore mm 0,5, distanza lettura max 4 metri, per un mese. Categoria di Opera <nessuna>					2,00		
	SOMMANO cad					2,00	29,00	58,00
22 SIC12	Trabattello Nolo di ponte mobile di servizio a elementi prefabbricati ad innesto, con ruote e stabilizzatori, completo di piano di lavoro rettanbgolare di altezza fino a 7,20 m, nolo minimo 5 giorni Categoria di Opera <nessuna>							
	A RIPORTARE							213'792,58

Num.Ord. TARIFFA	DESIGNAZIONE DEI LAVORI	DIMENSIONI				Quantità	IMPORTI	
		par.ug.	lung.	larg.	H/peso		unitario	TOTALE
	RIPORTO							213'792,58
	SOMMANO giorni					56,00		
						56,00	16,00	896,00
23 TOS23_17.N 06.005.001	WC chimici portatile senza lavamani - noleggio mensile Categoria di Opera <nessuna> 2 MESI *(par.ug.=1*2)	2,00				2,00		
	SOMMANO cad					2,00	211,12	422,24
24 TOS23_17.P 07.003.001	Attrezzature di primo soccorso Cassetta contenente presidi medicali prescritti dall'allegato 1 D.M. 15.7.2003 n. 389 Categoria di Opera <nessuna>					1,00		
	SOMMANO cad					1,00	97,85	97,85
25 TOS23_17.P 07.003.002	Attrezzature di primo soccorso Kit levaschegge costituito da una valigetta dim. cm 23x17x4,5h contenente l'occorrente per togliere dagli occhi schegge metalliche o di altra natura Categoria di Opera <nessuna>					1,00		
	SOMMANO cad					1,00	29,31	29,31
26 TOS23_17.P 07.003.003	Attrezzature di primo soccorso Kit lavaocchi per primo soccorso di lavaggio e medicazione degli occhi Categoria di Opera <nessuna>					1,00		
	SOMMANO cad					1,00	13,18	13,18
27 TOS23_17.P 07.004.001	Mezzi antincendio Estintore portatile a polvere omologato, montato a parete con apposite staffe e corredato di cartello di segnalazione, compresa manutenzione periodica - da kg. 6. Categoria di Opera <nessuna>					1,00		
	SOMMANO cad					1,00	56,84	56,84
	OG2 - Opere edili (SpCap 1)							
28	Arrotondamento Categoria di Opera <nessuna>					-1,00		
	SI DETRAGGONO					-1,00	8,00	-8,00
	Parziale LAVORI A MISURA euro							215'300,00
	TOTALE euro							215'300,00
	----- ----- ----- ----- ----- ----- ----- -----							
	A RIPORTARE							

Firmato da:

FRANCESCO PROCOPIO

codice fiscale PRCFNC56D04C352C

num.serie: 330792057269158925

emesso da: ArubaPEC EU Qualified Certificates CA G1

valido dal 21/11/2022 al 21/11/2025