



Finanziato  
dall'Unione europea  
NextGenerationEU



comune di  
**PRATO**  
Codice Fiscale: 84006890481

Progetto

**EX CONSERVATORIO SANTA CATERINA, VIA SANTA CATERINA 17,  
RIQUALIFICAZIONE FACCIATA: SOSTITUZIONE INFISSI**

CUP

**C35F21000050005**

Titolo

**Elenco Prezzi Unitari**

Fase

**Progetto Esecutivo**

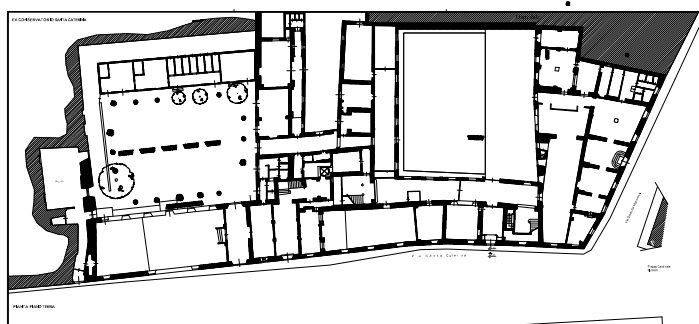
Servizio	<b>Servizio Edilizia storico monumentale ed immobili comunali, Politiche energetiche e Datore di Lavoro</b>
Dirigente del servizio	<b>Arch. Francesco Caporaso</b>
Responsabile Unico del Procedimento	<b>Arch. Francesco Procopio</b>

Progettista delle opere architettoniche

**Arch. Francesco Procopio - Comune di Prato**  
**Ing. Francesca Macera - Comune di Prato**

Coordinatore alla sicurezza in fase di progettazione

**Ing. Francesca Macera - Comune di Prato**



**Elaborato B: ELENCO PREZZI UNITARI**

Spazio riservato agli uffici:

# ELENCO PREZZI

**OGGETTO:** EX CONSERVATORIO SANTA CATERINA  
VIA SANTA CATERINA 17  
RIQUALIFICAZIONE FACCIATA: SOSTITUZIONE INFISSI  
CUP: C35F21000050005

**COMMITTENTE:** Comune di Prato

Data, 18/05/2023

**IL TECNICO**

Num.Ord. TARIFFA	DESCRIZIONE DELL'ARTICOLO	unità di misura	P R E Z Z O UNITARIO
<b>OG2 - Opere edili (SpCap 1)</b>			
Nr. 1	Arrotondamento <b>euro (otto/00)</b>		8,00
Nr. 2 TOS23_01.F 04.004.004	Verniciatura per interni su intonaco nuovo o preparato con idropittura lavabile previa mano di fissativo <b>euro (otto/36)</b>	m <sup>2</sup>	8,36
Nr. 3 TOS23_02.A 03.033.001	Smontaggio di serramenti interni o esterni, a qualsiasi piano, compreso il disancoraggio di staffe, arpioni e quanto altro bloccato nelle strutture murarie, il calo e tiro in alto ed accatastamento entro un raggio di m 50; escluso le riprese di murature o di intonaci. Si misura la superficie libera del vano risultante, compreso eventuale fasciambotte su muri di spessore fino a cm 26 per infissi in legno <b>euro (ventiuno/22)</b>	m <sup>2</sup>	21,22
Nr. 4 TOS23_02.A 03.033.002	idem c.s. ...infissi in metallo <b>euro (trentadue/26)</b>	m <sup>2</sup>	32,26
Nr. 5 TOS23_02.E 06.006.003	Ripresa di intonaco eseguita previa pulizia del supporto murario sottostante e successiva sbruffatura per una superficie inferiore a mq. 1,00 : per intonaco civile di malta cementizia tirato a frattazzo con velo fine, su pareti interne <b>euro (trentadue/69)</b>	m <sup>2</sup>	32,69
Nr. 6 TOS23_02.E 06.006.004	idem c.s. ...su pareti esterne <b>euro (quarantasette/35)</b>	m <sup>2</sup>	47,35
Nr. 7 TOS23_02.F 04.055.002	Verniciatura di facciate esterne di supporti idonei. con pittura con una mano di fissativo e due mani di vernice <b>euro (venticinque/57)</b>	m <sup>2</sup>	25,57
Nr. 8 TOS23_PRR EC.P17.001. 007	Cemento, mattoni, mattonelle e ceramiche miscugli o scorie di cemento, mattoni, mattonelle e ceramiche, diverse da quelle di cui alla voce codice CEER/EER 17 01 06 ( riferimento cod. CEER/EER 17 01 07) <b>euro (ventiuno/92)</b>	Tn	21,92
Nr. 9 TOS23_PRR EC.P17.002. 001	Legno, vetro e plastica legno ( riferimento cod. CEER/EER 17 02 01) <b>euro (centoottanta/48)</b>	Tn	180,48
Nr. 10 TOS23_PRR EC.P17.002. 002	Legno, vetro e plastica vetro ( riferimento cod. CEER/EER 17 02 02) <b>euro (zero/02)</b>	Tn	0,02
Nr. 11 TOS23_PRR EC.P17.004. 005	Metalli (incluse le loro leghe) ferro e acciaio ( riferimento cod. CEER/EER 17 04 05) <b>euro (zero/02)</b>	Tn	0,02
Nr. 12 TOS23_PRR EC.P17.004. 005	Operaio edile Specializzato <b>euro (trentasette/23)</b>	ora	37,23
Nr. 13 TOS23_RU. M10.001.002	Operaio edile Qualificato <b>euro (trentaquattro/59)</b>	ora	34,59
Nr. 14 TOS23_RU. M10.001.003	Operaio edile Comune <b>euro (trentauno/20)</b>	ora	31,20
Nr. 14 TOS23_RU. M10.001.004			
<b>OS6 - Nuovi infissi e persiane (SpCap 2)</b>			
Nr. 15 TOS23_01.E 07.005.011	POSA IN OPERA DI FINESTRE E PORTEFINESTRE in legno, pvc, alluminio, legnoalluminio e alluminiolegno, ad una o più ante. E' compreso il materiale per la posa e sigillatura/isolamento del giunto secondario su 3 piani funzionali secondo criteri e requisiti 11673-1, escluso il controtelaio e/o monoblocco. Per vani FINESTRA superiori a 2,8 mq e fino a 4 mq e con apertura oscillobattente e/o vasistas <b>euro (centosettantadue/50)</b>	cad	172,50
Nr. 16 TOS23_PR.P 70.001.061	FINESTRE E PORTEFINESTRE IN LEGNO con legno proveniente da foreste a rimboschimento programmato e marcatura CE (UNI EN 14351-1:2016), di qualunque dimensione, compreso di vetrocamera sigillata tramite guarnizioni in gomma o con uso di sigillanti fluidi idonei, profili fermavetro ad incastro e/o fissati con chiodi o viti da legno, gocciolatoio, ferramenta di attacco, sostegno e movimentazione ante, maniglie in alluminio e verniciatura previa trattamento impregnante fungicida e antimuffa. Con trasmittanza termica minima prevista dalla normativa vigente, in base alla zona climatica, secondo la classificazione definita nel DPR. n°412 del 1993 (UNI EN ISO 10077-1). Sono esclusi i controtelai, la posa e l'assistenza muraria. finestra a 2 ante con apertura oscillobattente e/ o vasistas in pino silvestre con utilizzo di materia conforme al Regolamento UE 995/2010, vetrocamera con lastra antinfortunistica ai sensi della UNI 7697 con marcatura CE, verniciatura trasparente, trasmittanza totale Uw <= 1.75 e <= 1.67 W/mqk per zone climatiche C e D <b>euro (ottocentonovantanove/66)</b>	m <sup>2</sup>	899,66
Nr. 17	CHIUSURE OSCURANTI ESTERNE IN LEGNO: PERSIANE E SCURI persiane, scuri esterni (o antoni, sportelloni....) e interni		



Firmato da:

**FRANCESCO PROCOPIO**

codice fiscale PRCFNC56D04C352C

num.serie: 330792057269158925

emesso da: ArubaPEC EU Qualified Certificates CA G1

valido dal 21/11/2022 al 21/11/2025