



**Finanziato
dall'Unione europea**
NextGenerationEU



**comune di
PRATO**
Codice Fiscale: 84006890481

Progetto:

INTERVENTI DI RIQUALIFICAZIONE DI CAMPI ESISTENTI :

LOTTO I _ CAMPO DA RUGBY "MONTANO"

LOTTO II _ CAMPO DA CALCIO "MALISETI"

LOTTO III _ CAMPO DA CALCIO "RIBELLI"

LOTTO IV _ CAMPO DA CALCIO " FANTACCINI "

**LOTTO IV _ ADEGUAMENTO IMPIANTO DI ILLUMINAZIONE -
CAMPO DA CALCIO "FANTACCINI"**

CUP: C37H21001490001

Titolo:

PSC - ALLEGATO A - GANTT

Fase:

PROGETTO ESECUTIVO

Servizio: **Edilizia Scolastica e Sportiva**
Dirigente del Servizio: **Arch. Laura Magni**
Responsabile Unico del Procedimento: **Arch. Stefano Daddi**

Progettisti:

Progetto

Architettonico:

Arch. Laura Benfante

Arch. Cecilia Arianna Gelli

Geom. Serena Orlandi

Progetto Impianti:

Azeta Progetti Studio Tecnico Associato
Ing. Rossano Nucci

*Coordinatore sicurezza in
fase di progetto ed esecuzione:*

Azeta Progetti Studio Tecnico Associato
Geom. Luca Giorgi

Progetto strutturale:

Ing. Francesco Sanzo

Elaborato: IV_PSC_A - PSC - ALLEGATO A - GANTT

Scala: -

Spazio riservato agli uffici:

Data: Marzo 2023

ALLEGATO "A"

Comune di Prato
Provincia di PRATO

DIAGRAMMA DI GANTT

cronoprogramma dei lavori

(Allegato XV e art. 100 del D.Lgs. 9 aprile 2008, n. 81 e s.m.i.)
(D.Lgs. 3 agosto 2009, n. 106)

OGGETTO: PNRR _ M.5-Inclusione e Coesione- C.2 _ Inv.2.1 _Investimenti in progetti di rigenerazione urbana, volti a ridurre situazioni di emarginazione e degrado sociale finanziato dall_Unione Europea-Next Generation EU _ Progetto di rigenerazione urbana relativo a vari campi di calcio e di rugby : interventi di riqualificazione dei campi esistenti. LOTTO IV - Campo FANTACCINI

COMMITTENTE: Comune di Prato.

CANTIERE: loc. IOLO, Prato (PRATO)

SANTA CROCE SULL'ARNO, 07/03/2023

IL COORDINATORE DELLA SICUREZZA

(GEOMETRA GIORGI LUCA)

per presa visione

IL COMMITTENTE

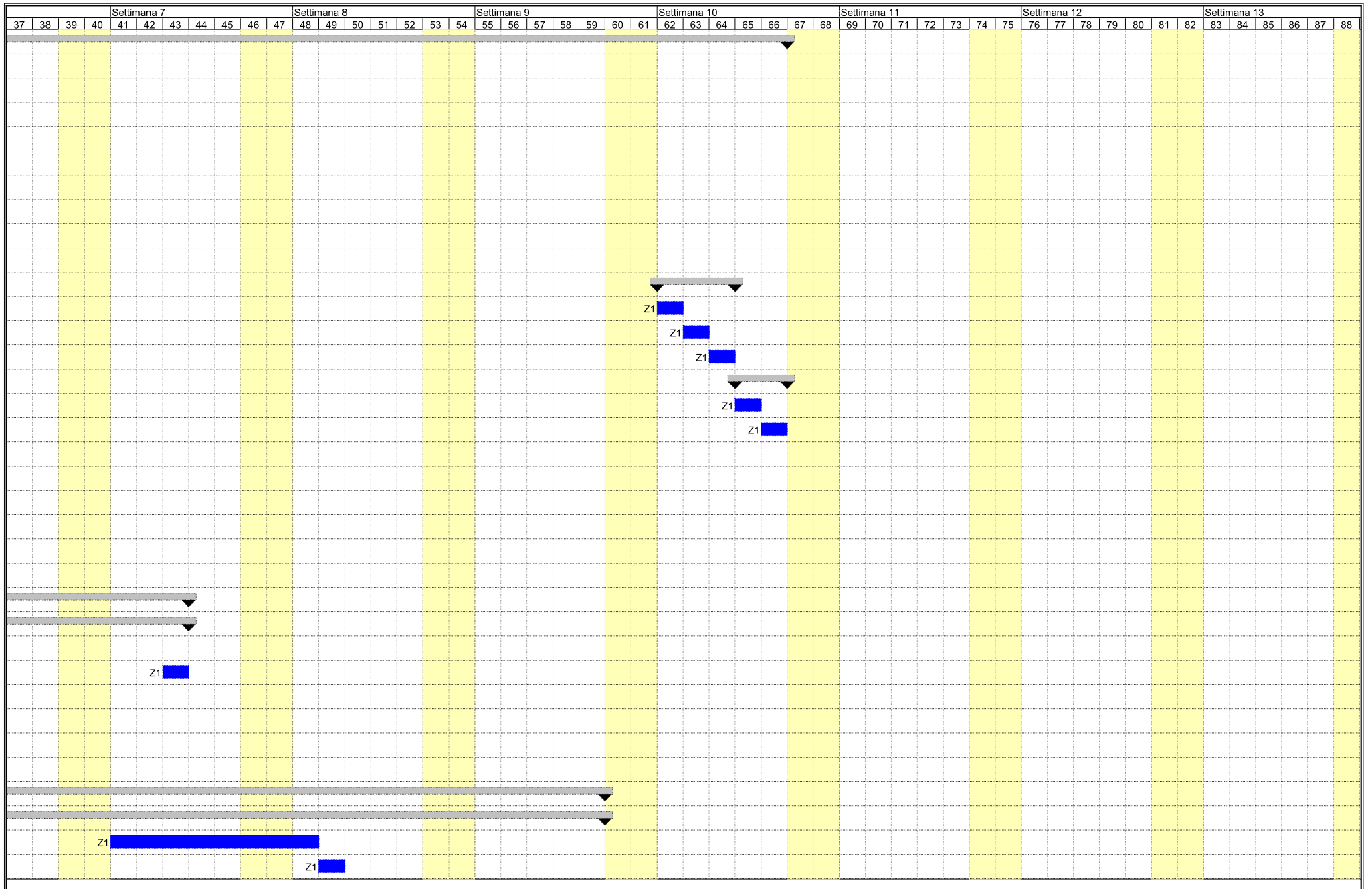
(ARCHITETTO - Responsabile Unico Procedimento DADDI STEFANO)

GEOMETRA GIORGI LUCA

LARGO PIETRO LOTTI N. 9/E
56029 SANTA CROCE SULL'ARNO (PISA)
Tel.: 0571 34240 - Fax: ---
E-Mail: azetaprogettiassociato@gmail.com

CerTus by Guido Cianciulli - Copyright ACCA software S.p.A.

Nome attività	Durata	Settimana 1					Settimana 2						Settimana 3						Settimana 4						Settimana 5						Settimana 6						
		-2	-1	1	2	3	4	5	6	7	8	9	10	11	12	13	14	15	16	17	18	19	20	21	22	23	24	25	26	27	28	29	30	31	32	33	34
ALLESTIMENTO E SMOBILIZZO DEL CANTIERE	48 g	[Barra grigia: -1 a 36]																																			
Preparazione delle aree di cantiere	1 g	[Barra grigia: -1 a 2]																																			
Realizzazione della recinzione e degli accessi al cantiere	1 g	Z1 [Barra blu: 1 a 2]																																			
Apprestamenti del cantiere	2 g	[Barra grigia: 1 a 3]																																			
Allestimento di depositi, zone per lo stoccaggio dei mat	1 g	Z1 [Barra blu: 1 a 2]																																			
Allestimento di servizi igienico-assistenziali del cantiere	1 g	Z1 [Barra blu: 2 a 3]																																			
Impianti di servizio del cantiere	2 g	[Barra grigia: 5 a 7]																																			
Realizzazione di impianto di messa a terra del cantiere	1 g	Z1 [Barra blu: 5 a 6]																																			
Realizzazione di impianto elettrico del cantiere	1 g	Z1 [Barra blu: 5 a 6]																																			
Realizzazione di impianto idrico dei servizi igienico-assis	1 g	Z1 [Barra blu: 6 a 7]																																			
Smontaggio degli apprestamenti del cantiere	3 g	[Barra grigia: 7 a 10]																																			
Disallestimento di depositi, zone per lo stoccaggio dei r	1 g	[Barra grigia: 7 a 8]																																			
Disallestimento di aree di deposito provvisorie per mater	1 g	[Barra grigia: 7 a 8]																																			
Disallestimento di servizi igienico-assistenziali del cantie	1 g	[Barra grigia: 7 a 8]																																			
Smobilizzo del cantiere	2 g	[Barra grigia: 10 a 12]																																			
Pulizia generale dell'area di cantiere	1 g	[Barra grigia: 10 a 11]																																			
Smobilizzo del cantiere	1 g	[Barra grigia: 10 a 11]																																			
IMPIANTI DI ILLUMINAZIONE	10 g	[Barra grigia: 1 a 12]																																			
Smantellamento di torre faro	3 g	[Barra grigia: 10 a 13]																																			
Smontaggio di torre faro in acciaio	3 g	Z1 [Barra blu: 10 a 13]																																			
Apparecchi illuminanti	7 g	[Barra grigia: 1 a 8]																																			
Rimozione di apparecchi illuminanti su torre faro	2 g	Z1 [Barra blu: 5 a 7]																																			
Rimozione di impianti elettrici	5 g	Z1 [Barra blu: 1 a 5] e Z1 [Barra blu: 7 a 12]																																			
LAVORI DI MOVIMENTO TERRA	21 g	[Barra grigia: 13 a 36]																																			
Rinterri e rinfianchi	8 g	[Barra grigia: 33 a 36]																																			
Rinterro di scavo eseguito a macchina	1 g	Z1 [Barra blu: 33 a 34]																																			
Rinfianco con sabbia eseguito a macchina	1 g	[Barra grigia: 33 a 34]																																			
Scavi a sezione obbligata	1 g	[Barra grigia: 13 a 14]																																			
Scavo a sezione obbligata in terreni coerenti	1 g	Z1 [Barra blu: 13 a 14]																																			
Scavi a sezione ristretta	4 g	[Barra grigia: 14 a 18]																																			
Scavo a sezione ristretta in terreni coerenti	4 g	Z1 [Barra blu: 14 a 18]																																			
IMPIANTI TECNICI	23 g	[Barra grigia: 27 a 36]																																			
Impianti elettrici	23 g	[Barra grigia: 27 a 36]																																			
Cablaggio elettrico	6 g	[Barra grigia: 27 a 33]																																			
Installazione di gruppo di continuità (CPS)	1 g	[Barra grigia: 27 a 28]																																			



Firmato da:

giorgi luca

codice fiscale GRGLCU62A03D8150

num.serie: 121110348872177780886416615109066998803

emesso da: ArubaPEC S.p.A. NG CA 3

valido dal 08/01/2021 al 09/01/2026