



**Finanziato  
dall'Unione europea**  
NextGenerationEU



**comune di  
PRATO**  
Codice Fiscale: 84006890481

*Progetto:*

**INTERVENTI DI RIQUALIFICAZIONE DI CAMPI ESISTENTI :**

LOTTO I \_ CAMPO DA RUGBY " MONTANO "

LOTTO II \_ CAMPO DA CALCIO "MALISETI"

LOTTO III \_ CAMPO DA CALCIO "RIBELLI"

LOTTO IV \_ CAMPO DA CALCIO " FANTACCINI "

**LOTTO III \_ REALIZZAZIONE MANTO IN ERBA SINTETICA CAMPO  
DA CALCIO "RIBELLI"**

CUP: C37H21001490001

*Titolo:*

**SCHEMI ELETTRICI**

*Fase:*

**PROGETTO ESECUTIVO**

Servizio: **Edilizia Scolastica e Sportiva**  
Dirigente del Servizio: **Arch. Laura Magni**  
Responsabile Unico del Procedimento: **Arch. Stefano Daddi**

*Progettisti:*

*Progetto*

*Architettonico:*

Arch. Laura Benfante

Arch. Cecilia Arianna Gelli

Geom. Serena Orlandi

*Progetto Impianti:*

Azeta Progetti Studio Tecnico Associato  
Ing. Rossano Nucci

*Coordinatore sicurezza in  
fase di progetto ed esecuzione:*

Azeta Progetti Studio Tecnico Associato  
Geom. Luca Giorgi

*Progetto strutturale:*

Ing. Francesco Sanzo

**Elaborato: III\_IE\_SCH - Schemi elettrici**

**Scala: -**

Spazio riservato agli uffici:

**Data: Marzo 2023**





**Quadro elettrico illuminazione campo**

**Disegnato**  
Per. Ind. Casalini Stefano

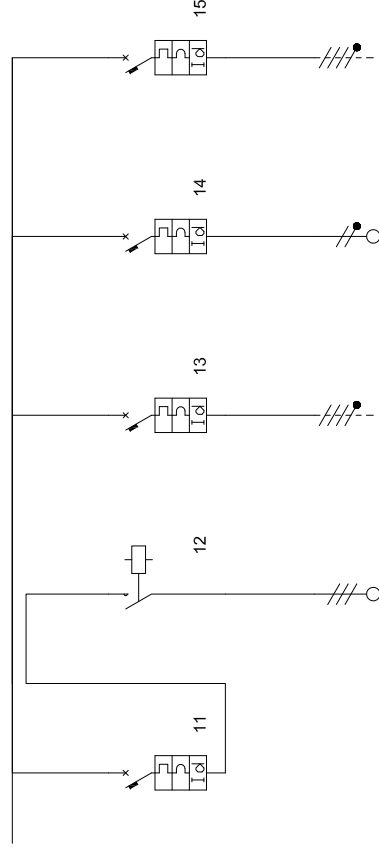
**Tensione di esercizio**  
230/132

**Distribuzione**  
TT

**P.I. secondo norma**  
CEI EN 60947-2

**Norma posa cavi**  
CEI UNEL 35024 - 35026

Data: 12/12/2022  
Pagina: 2/2



Identificativo	Linea 11	Linea 12	Linea 13	Linea 14	Linea 15
Descrizione	TORRE FARO 4	TORRE FARO 4	RISERVA	RISERVA	SOCCORRITORE
Fasi della linea	L1L2L3N	L1L2L3	L1L2L3N	L2N	L1L2L3N
Potenza totale	3,000 kW	3,000 kW	0,000 kW	0,000 kW	4,000 kW
Potenza effettiva	3,000 kW	3,000 kW	0,000 kW	0,000 kW	4,000 kW
Coeff Utilizz./Contemp. K <sub>u</sub> /K <sub>c</sub>	1/1	1/1	1/1	1/1	1/1
Poli	Tetrapolare	-	Tetrapolare	Unipolare+Neutro	Tetrapolare
Corrente nominale I <sub>n</sub> (A)	20,00	63,00	16,00	10,00	32,00
Corrente regolata di fase I <sub>r</sub> (A)	1 x I <sub>n</sub> = 20,00	1 x I <sub>n</sub> = 63,00	1 x I <sub>n</sub> = 16,00	1 x I <sub>n</sub> = 10,00	1 x I <sub>n</sub> = 32,00
Famiglia apparecchio	Bidin60 "D"	-	Bidin60 "D"	Bidin60 "C"	Bidin60 "C"
I diff. (A) / Rit.diff. (s)	0,03(A)/0(s)	-	0,03(A)/0(s)	0,03(A)/0(s)	0,03(A)/0(s)
Tipo differenziale	"AC"	-	"AC"	"AC"	"AC"
Potere di interruzione (kA)	10	0	10	6	10
Sezione di fase (mm <sup>2</sup> )	-	1 x 16	-	-	1 x 10
Sezione di neutro (mm <sup>2</sup> )	-	-	-	-	1 x 10
Sezione di PE (mm <sup>2</sup> )	-	1 x 16	-	-	1 x 10
Sigla cavo	FG16OR16	FG16OR16	-	-	FG16OR16
Tipo di cavo	Multipolare	Unipolare con guaina	Multipolare	Multipolare	Multipolare
Lunghezza linea a valle (m)	0,00	170,00	0,00	0,00	10,00
c.d.t. effatt. tratto/impianto (%)	0,00 / 2,21	1,50 / 3,71	0,00 / 2,21	0,00 / 2,21	0,18 / 2,39
Note	-	COMANDATO DA SELETTORE	-	-	-

**Soccorritore**

**Disegnato**

Per. Ind. Casalini Stefano

**Tensione di esercizio**

230/132

**Distribuzione**

TT

**P.I. secondo norma**

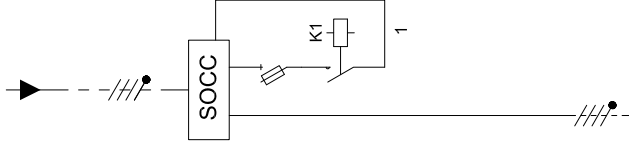
CEI EN 60947-2

**Norma posa cavi**

CEI UNEL 35024 - 35026

Data: 12/12/2022

Pagina: 1/1



Identificativo	Linea 1					
Descrizione	QUADRO SOCCORRITORE					
Fasi della linea	L1L2L3N					
Potenza totale	-					
Potenza effettiva	-					
Coeff Utilizz./Contemp. Ku/kc	-					
Poi	-					
Corrente nominale In (A)	-					
Corrente regolata di fase Ir (A)	-					
Famiglia apparecchio	-					
I diff. (A) / Rit.diff. (s)	-					
Tipo differenziale	-					
Potere di interruzione (kA)	-					
Sezione di fase (mm²)	-					
Sezione di neutro (mm²)	-					
Sezione di PE (mm²)	-					
Sigla cavo	-					
Tipo di cavo	-					
Lunghezza linea a valle (m)	-					
c.d.t. effatt. tratto/impianto (%)	-					
Note	-					

**Quadro elettrico soccorritore**

**Disegnato**  
Per. Ind. Casalini Stefano

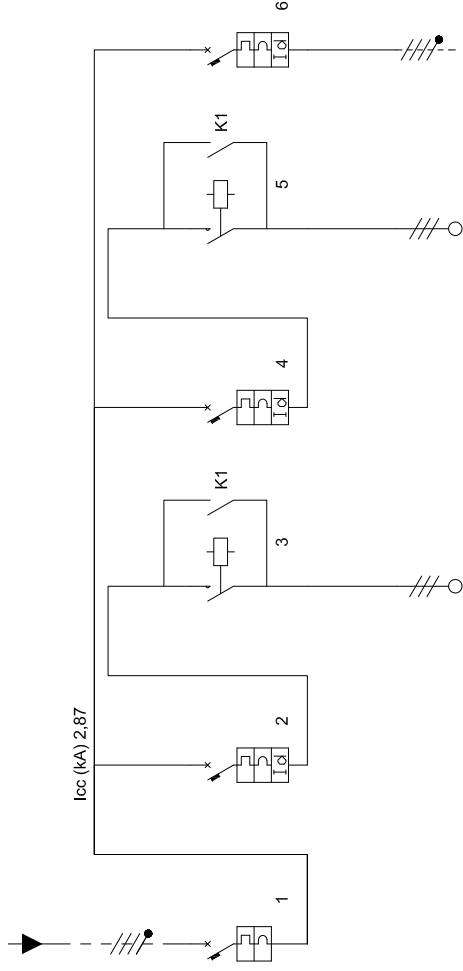
**Tensione di esercizio**  
230/132

**Distribuzione**  
TT

**P.I. secondo norma**  
CEI EN 60947-2

**Norma posa cavi**  
CEI UNEL 35024 - 35026

Data: 12/12/2022  
Pagina: 1/1



Identificativo	Linea 1	Linea 2	Linea 3	Linea 4	Linea 5	Linea 6
Descrizione	GENERALE QUADRO	TORRE FARO 2	TORRE FARO 2	TORRE FARO 4	TORRE FARO 4	RISERVA
Fasi della linea	L1L2L3N	L1L2L3N	L1L2L3	L1L2L3N	L1L2L3	L1L2L3N
Potenza totale	2,000 kW	1,000 kW	1,000 kW	1,000 kW	1,000 kW	0,000 kW
Potenza effettiva	2,000 kW	1,000 kW	1,000 kW	1,000 kW	1,000 kW	0,000 kW
Coef. Utilizz./Contemp. K <sub>u</sub> /K <sub>c</sub>	1/1	1/1	1/1	1/1	1/1	1/1
Poli	Tetrapolare	Tetrapolare	-	Tetrapolare	-	Tetrapolare
Corrente nominale I <sub>n</sub> (A)	32,00	10,00	63,00	10,00	63,00	10,00
Corrente regolata di fase I <sub>r</sub> (A)	1 x I <sub>n</sub> = 32,00	1 x I <sub>n</sub> = 10,00	1 x I <sub>n</sub> = 63,00	1 x I <sub>n</sub> = 10,00	1 x I <sub>n</sub> = 63,00	1 x I <sub>n</sub> = 10,00
Famiglia apparecchio	Btdin60 "C"	Btdin60 "D"	-	Btdin60 "D"	-	Btdin60 "D"
I diff. (A) / Rit.diff. (s)	-	0.3(A)/0(s)	-	0.3(A)/0(s)	-	0.3(A)/0(s)
Tipo differenziale	-	"AC"	-	"AC"	-	"AC"
Potere di interruzione (kA)	10	10	0	10	0	10
Sezione di fase (mm <sup>2</sup> )	-	-	1 x 6	-	1 x 6	-
Sezione di neutro (mm <sup>2</sup> )	-	-	-	-	-	-
Sezione di PE (mm <sup>2</sup> )	-	-	1 x 6	-	1 x 6	-
Sigla cavo	-	FG16OR16	FG16OR16	FG16OR16	FG16OR16	-
Tipo di cavo	Unipolare senza guaina	Multipolare	Unipolare con guaina	Multipolare	Unipolare con guaina	Multipolare
Lunghezza linea a valle (m)	0,00	0,00	35,00	0,00	170,00	0,00
c.d.t. effatt. tratto/impianto (%)	0,00 / 1,98	0,00 / 1,98	0,27 / 2,25	0,00 / 1,98	1,31 / 3,29	0,00 / 1,98
Note	-	-	COMANDATO DA SELETTORE	-	COMANDATO DA SELETTORE	-

**Quadro elettrico torre faro (tipologico)**

**Disegnato**  
Per. Ind. Casalini Stefano

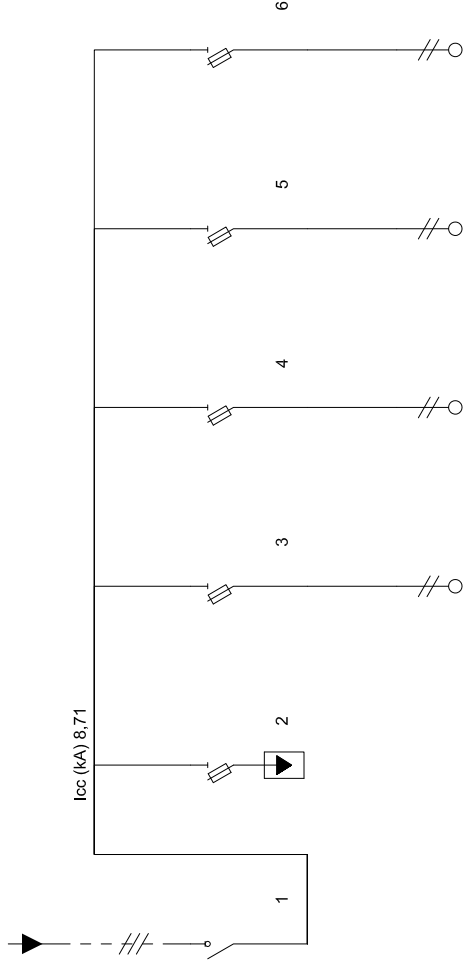
**Tensione di esercizio**  
230/132

**Distribuzione**  
TT

**P.I. secondo norma**  
CEI EN 60947-2

**Norma posa cavi**  
CEI UNEL 35024 - 35026

Data: 12/12/2022  
Pagina: 1/1



Linea 1	Linea 2	Linea 3	Linea 4	Linea 5	Linea 6
GENERALE ACC.1	SCARICATORE DI SOVRATENSIONE	PROIETTORE 1	PROIETTORE 2	PROIETTORE 3	PROIETTORE 4 /RISERVA
-	-	-	-	-	-
Fasi della linea L1L2L3 4,000 kW	L1L2L3 0,000 kW	L1L2 1,000 kW	L2L3 1,000 kW	L3L1 1,000 kW	L1L2 1,000 kW
Potenza totale 4,000 kW	0,000 kW	1,000 kW	1,000 kW	1,000 kW	1,000 kW
Coeff Utilizz./Contemp. Ku/kc 1/1	1/1	1/1	1/1	1/1	1/1
Poli Tetrapolare	-	Bipolare	Bipolare	Bipolare	Bipolare
Corrente nominale In (A) 32,00	0,00	6,00	6,00	6,00	6,00
Corrente regolata di fase Ir (A) 1 x In = 32,00	1 x In = 0,00	1 x In = 6,00	1 x In = 6,00	1 x In = 6,00	1 x In = 6,00
Famiglia apparecchio Btdin	-	Btdin	Btdin	Btdin	Btdin
I diff. (A) / Rit.diff. (s)	-	-	-	-	-
Tipo differenziale	-	-	-	-	-
Potere di interruzione (kA) 0	100	50	50	50	50
Sezione di fase (mm²)	-	1 x 1,5	1 x 1,5	1 x 1,5	1 x 1,5
Sezione di neutro (mm²)	-	-	-	-	-
Sezione di PE (mm²)	-	1 x 1,5	1 x 1,5	1 x 1,5	1 x 1,5
Sigla cavo	-	H07RN-F	H07RN-F	H07RN-F	H07RN-F
Tipo di cavo	Unipolare senza guaina	Multipolare	Multipolare	Multipolare	Multipolare
Lunghezza linea a valle (m) 0,00	0,00	18,00	18,00	18,00	18,00
c.d.t. effatt. tratto/impianto (%) 0,00 / 0,04	0,00 / 0,04	1,03 / 1,06	1,03 / 1,06	1,03 / 1,06	1,03 / 1,06
Note	-	-	-	-	-
-	-	-	-	-	-
-	-	-	-	-	-

**Quadro elettrico illuminazione sicurezza (tipologico)**

**Disegnato**  
Per. Ind. Casalini Stefano

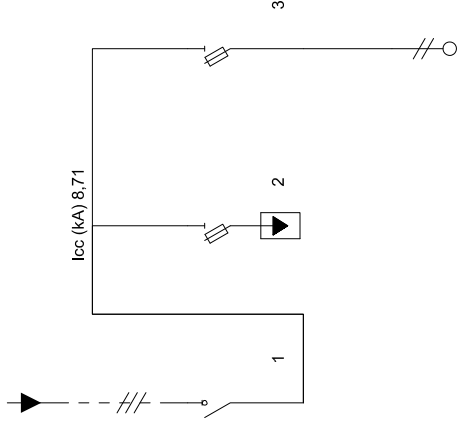
**Tensione di esercizio**  
230/132

**Distribuzione**  
TT

**P.I. secondo norma**  
CEI EN 60947-2

**Norma posa cavi**  
CEI UNEL 35024 - 35026

Data: 12/12/2022  
Pagina: 1/1



Identificativo	Linea 1	Linea 2	Linea 3
Descrizione	GENERALE	SCARICATORE DI SOVRATENSIONE	PROIETTORE 4
Fasi della linea	L1L2L3	L1L2L3	L2L3
Potenza totale	1,000 kW	0,000 kW	1,000 kW
Potenza effettiva	1,000 kW	0,000 kW	1,000 kW
Coeff Utilizz./Contemp. Ku/Kc	1/1	1/1	1/1
Poli	Tripolare	-	Bipolare
Corrente nominale In (A)	63,00	0,00	6,00
Corrente regolata di fase Ir (A)	1 x In = 63,00	1 x In = 0,00	1 x In = 6,00
Famiglia apparecchio	-	-	Btwin
I diff. (A) / Rit. diff. (s)	-	-	-
Tipo differenziale	-	-	-
Potere di interruzione (kA)	0	100	50
Sezione di fase (mm²)	-	-	1 x 1,5
Sezione di neutro (mm²)	-	-	-
Sezione di PE (mm²)	-	-	1 x 1,5
Sigla cavo	-	-	H07RN-F
Tipo di cavo	Unipolare senza guaina	Unipolare senza guaina	Multipolare
Lunghezza linea a valle (m)	0,00	0,00	18,00
c.d.t. effett. tratto/impianto (%)	0,00 / 0,03	0,00 / 0,03	1,03 / 1,06
Note	-	-	-



Firmato da:

**NUCCI ROSSANO**

codice fiscale NCCRSN61S23C113M

num.serie: 145488990348156503835637072733896411766

emesso da: ArubaPEC S.p.A. NG CA 3

valido dal 23/07/2020 al 24/07/2023