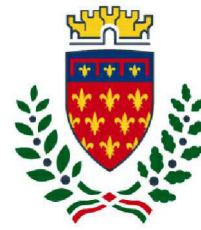




Finanziato
dall'Unione europea
NextGenerationEU



comune di
PRATO
Codice Fiscale: 84006890481

Progetto

**OFFICINA GIOVANI - RESTAURO FACCIATE E INFISSI PALAZZINA
UFFICI _ PIAZZA DEI MACELLI 4**

CUP

C35F21000060005

Titolo

Elenco prezzi unitari

Fase

Progetto Esecutivo

Servizio	Servizio Edilizia storico monumentale e immobili comunali, Politiche energetiche e Datore di Lavoro
Dirigente del servizio	Arch. Francesco Caporaso
Responsabile Unico del Procedimento	Arch. Antonio Silvestri

Progettisti delle opere architettoniche

Arch. Antonio Silvestri - Comune di Prato

Arch. Elena Vitali - Comune di Prato

Coordinatore alla sicurezza in fase di progettazione

Arch. Luca Erbaggio

Diagnosi energetica

Ing. Roberto Ferrara

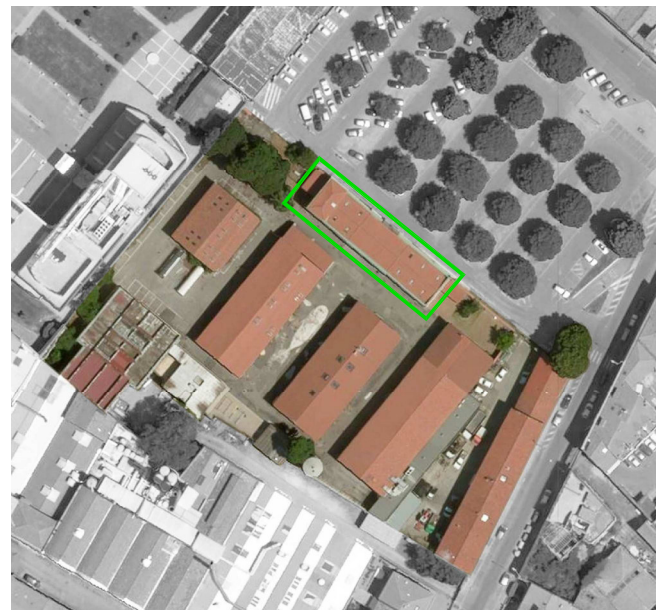
Legenda codici

A - opere architettoniche

Sic - sicurezza

De - diagnosi energetica

Ac - valutazioni acustiche



Elaborato: A - EPU

Scala: ---

Spazio riservato agli uffici:

Num.Ord. TARIFFA	DESCRIZIONE DELL'ARTICOLO	unità di misura	PREZZO UNITARIO
Nr. 1 5.5.21	<p>FORNITURA E POSA IN OPERA DI DISPOSITIVO ANTICADUTA TIPO A FORNITURA E POSA IN OPERA DI DISPOSITIVO ANTICADUTA TIPO A SOTTOTEGOLA IN ACCIAIO INOX Fornitura e posa in opera di Dispositivo Anticaduta Tipo A sottotegola, puntuale con uno o più punti di ancoraggio non scorrevoli idoneo al collegamento del sottosistema di protezione individuale contro le cadute dall'alto. - Idonei a sopportare sollecitazioni nella direzione della massima pendenza e pertanto devono essere installati su superfici inclinate. Dispositivo in acciaio INOX certificato UNI 11578 - Garanzia sui materiali di almeno 10 anni. La particolare tipologia del componente permette l'ancoraggio alla struttura senza dovere smontare il pacchetto di copertura. Il punto di ancoraggio ruota intorno all'asse del fissaggio. Tipologia di fissaggio: 1 o più barre filettate INOX non inferiore a M12 con rinforzo strutturale (se non a filo della copertura), o fissaggio diretto alla struttura lignea con idonee viti. Può essere fissato su supporti in acciaio, cemento armato, legno e muratura, previa verifica della consistenza e idoneità del supporto da parte di un tecnico abilitato. Sono compresi gli elementi di fissaggio quali: barre filettate con ancorante chimico, barre filettate con contropiastra, viti da legno e bullonerie varie. Sono escluse le opere murarie e le impermeabilizzazioni connesse; quest'ultime sono da valutare in base alla specifica tipologia della copertura. Dispositivo utilizzabile sia come dispositivo di ancoraggio che come dispositivo di deviazione caduta. euro (centoquarantatre/75)</p>	cadauno	143,75
Nr. 2 999.999	<p>Imprevisti, economie arrotondamento Opere non suscettibili di esatta valutazione, imprevisti ed economie. Da contabilizzarsi su liste in economia mezzi d'opera e provviste predisposte dalla DL. euro (dodicimilaquattrocentottantasei/19)</p>		12'486,19
Nr. 3 A - 016.700.1	<p>Posa in opera di finestra completo di controtelaio fino a 1,7 mq POSA IN OPERA DI FINESTRE E PORTEFINESTRE in legno, pvc, alluminio, legnoalluminio e alluminiolegno, ad una o più ante. E' compreso il materiale per la posa e sigillatura/isolamento del giunto secondario su 3 piani funzionali secondo criteri e requisiti 11673-1, escluso il controtelaio e/o monoblocco per vani finestra fino a 1,7 mq e con apertura oscillobattente e/o vasistas compresa la fornitura e posa in opera di controtelaio in legno di abete per porte a battente, con dimensioni massime di circa 1,00x2,40 m. euro (centoquattro/60)</p>	cadauno	104,60
Nr. 4 A - 016.700.2	<p>Posa in opera di portafinestra/finestre completa di controtelaio da 1,7 a 2,8 mq POSA IN OPERA DI FINESTRE E PORTEFINESTRE in legno, pvc, alluminio, legnoalluminio e alluminiolegno, ad una o più ante. E' compreso il materiale per la posa e sigillatura/isolamento del giunto secondario su 3 piani funzionali secondo criteri e requisiti 11673-1, escluso il controtelaio e/o monoblocco per vani finestra superiori a 1,7 mq e fino a 2,8 mq e con apertura oscillobattente e/o vasistas compresa la fornitura e posa in opera di controtelaio in legno di abete per porte a battente, con dimensioni massime di circa 1,00x2,40 m. euro (centoquarantaquattro/67)</p>	cadauno	144,67
Nr. 5 D00.1.01.035.b	<p>Operatore tecnico: [M01035b] prezzo comprensivo di spese generali ed utili d'impresa pari al 28,70% Operatore tecnico: [M01035b] prezzo comprensivo di spese generali ed utili d'impresa pari al 28,70% euro (quarantaotto/50)</p>	ora	48,50
Nr. 6 TOS23_01.D05.0 01.002	<p>Fornitura e posa in opera di membrana impermeabilizzante sp. mm 4 strato semplice Fornitura e posa in opera di membrana impermeabilizzante elastoplastomerica ad alta concentrazione di bitume e polimeri, armata con t.n.t. a filo continuo poliestere, posta a fiamma flessibilità a freddo -15°C, spessore mm 4, in strato semplice su pareti verticali, su piani orizzontali o inclinati, compreso gli oneri per la preparazione dei supporti sia orizzontali che verticali, la formazione dei giunti, il taglio o la suggellatura degli incastri di muro per la profondità necessaria e i colli di raccordo con le pareti verticali; sono compresi inoltre il sollevamento dei materiali, i ponti di servizio e/o trabattelli a norma con altezza massima m 2,00 , anche esterni, mobili o fissi, il tutto per dare il titolo compiuto e finito a regola d'arte. euro (quindici/16)</p>	mq	15,16
Nr. 7 TOS23_01.E01.00 6.003	<p>Intonaco civile per esterni Intonaco civile per esterni su pareti verticali eseguito a mano, formato da un primo strato di rinaffo e da un secondo strato tirato in piano con regolo e fratazzo tra predisposte guide, compreso velo con malta di cemento. Eseguiti a mano o a macchina, compresa la riquadratura di spigoli vivi rientranti e sporgenti, l'eventuale ripresa, dopo la chiusura, di tracce di qualunque genere, la muratura di eventuali ganci al soffitto e le riprese di zoccolature e serramenti; sono inoltre compresi gli oneri per i ponti di servizio con altezza massima m 2,00 e/o trabattelli a norma, anche esterni, mobili o fissi, per opere di altezza fino a m 4,00 dal piano di calpestio, il tutto per dare il titolo compiuto e finito a regola d'arte. euro (ventiotto/96)</p>	mq	28,96
Nr. 8 TOS23_01.F04.01 2.017	<p>Preparazione e verniciatura di opere metalliche con smalto sintetico alchidico Verniciatura di opere metalliche con finitura tipo carrozzeria di superfici in ferro consistente in: rasatura a due riprese con stucco sintetico, abrasivatura totale, mano di fondo, revisione della rasatura e abrasivatura parziale, due mani di finitura con smalto sintetico alchidico euro (trenta/58)</p>	mq	30,58
Nr. 9 TOS23_02.A03.0 11.001	<p>Spicconatura di intonaco Spicconature di intonaci fino a ritrovare il vivo della muratura sottostante, compreso rimozione del velo, stabilitura ed arricciatura per uno spessore massimo di cm 3; escluso eventuali rimpelli o maggiori rinaffi per regolarizzazione di pareti o soffitti e qualsiasi opera provvisoria su pareti interne ed esterne con intonaco a calce. Per interventi di ristrutturazione edilizia compreso, ove non diversamente indicato, il calo, sollevamento e movimentazione dei materiali di risulta con qualsiasi mezzo (tranne a spalla) fino al piano di carico e/o fino al mezzo di trasporto, nell'ambito del cantiere; sono compresi i ponti di servizio con altezza massima m 2,00 e/o trabattelli a norma, anche esterni, mobili o fissi ed ogni altro onere e magistero per dare il lavoro finito a regola d'arte. Sono esclusi il carico, trasporto e scarico, i costi di accesso per il conferimento dei rifiuti a impianto autorizzato ai fini del loro recupero o del loro smaltimento e gli eventuali tributi.</p>		

Num.Ord. TARIFFA	DESCRIZIONE DELL'ARTICOLO	unità di misura	PREZZO UNITARIO
Nr. 10 TOS23_02.A03.0 22.002	euro (undici/89) Smontaggio di manto di copertura Smontaggio di manto di copertura in tegole e coppi o marsigliesi, anche per superfici parziali con accantonamento dei materiali allo stesso piano della copertura; esclusi interventi localizzati alla sola gronda ed il calo a terra del materiale per una superficie oltre mq 10,00 per interventi di ristrutturazione edilizia compreso, ove non diversamente indicato, il calo, sollevamento e movimentazione dei materiali di risulta con qualsiasi mezzo (tranne a spalla) fino al piano di carico e/o fino al mezzo di trasporto, nell'ambito del cantiere; sono compresi i ponti di servizio con altezza massima m 2,00 e/o trabattelli a norma, anche esterni, mobili o fissi ed ogni altro onere e magistero per dare il lavoro finito a regola d'arte. Sono esclusi il carico, trasporto e scarico, i costi di accesso per il conferimento dei rifiuti a impianto autorizzato ai fini del loro recupero o del loro smaltimento e gli eventuali tributi. euro (quattordici/04)	mq	11,89
Nr. 11 TOS23_02.A03.0 31.001	Rimozione di manto impermeabilizzante Rimozione di manto impermeabilizzante posto su coperture piane o inclinate, compreso il disancoraggio dalla struttura e l'accantonamento dei materiali di risulta al piano di appoggio; escluso il calo a terra del materiale per manti rigidi o semirigidi. Per interventi di ristrutturazione edilizia compreso, ove non diversamente indicato, il calo, sollevamento e movimentazione dei materiali di risulta con qualsiasi mezzo (tranne a spalla) fino al piano di carico e/o fino al mezzo di trasporto, nell'ambito del cantiere; sono compresi i ponti di servizio con altezza massima m 2,00 e/o trabattelli a norma, anche esterni, mobili o fissi ed ogni altro onere e magistero per dare il lavoro finito a regola d'arte. Sono esclusi il carico, trasporto e scarico, i costi di accesso per il conferimento dei rifiuti a impianto autorizzato ai fini del loro recupero o del loro smaltimento e gli eventuali tributi. euro (sei/24)	mq	14,04
Nr. 12 TOS23_02.A03.0 33.001	Smontaggio di serramenti esterni Smontaggio di serramenti interni o esterni, a qualsiasi piano, compreso il disancoraggio di staffe, arpioni e quanto altro bloccato nelle strutture murarie, il calo e tiro in alto ed accatastamento entro un raggio di m 50; escluso le riprese di murature o di intonaci. Si misura la superficie libera del vano risultante, compreso eventuale fasciambotte su muri di spessore fino a cm 26 per infissi in legno. Per interventi di ristrutturazione edilizia compreso, ove non diversamente indicato, il calo, sollevamento e movimentazione dei materiali di risulta con qualsiasi mezzo (tranne a spalla) fino al piano di carico e/o fino al mezzo di trasporto, nell'ambito del cantiere; sono compresi i ponti di servizio con altezza massima m 2,00 e/o trabattelli a norma, anche esterni, mobili o fissi ed ogni altro onere e magistero per dare il lavoro finito a regola d'arte. Sono esclusi il carico, trasporto e scarico, i costi di accesso per il conferimento dei rifiuti a impianto autorizzato ai fini del loro recupero o del loro smaltimento e gli eventuali tributi. euro (ventiuno/22)	mq	6,24
Nr. 13 TOS23_02.A07.0 01.003	Carico, trasporto e scarico con mezzi meccanici su autocarro con portata mc 3,50 Carico, trasporto e scarico con mezzi meccanici su autocarro con portata mc 3,50 euro (trentadue/22)	mc	21,22
Nr. 14 TOS23_02.C03.0 21.003	Rifacimento di manto di copertura con tegole marsigliesi Rifacimento di manto di copertura con utilizzo di materiale precedentemente smontato e accantonato a terra, previa cernita e pulizia, compresa la muratura dei filari di gronda e di colmo con tegole marsigliesi. Rifacimento e/o manutenzione di manti di copertura ed oggetti di gronda su strutture esistenti compreso gli oneri per il calo ed il sollevamento dei materiali e la loro posa in opera, la formazione di colmi, diagonali, bocchette di areazione e altri pezzi speciali, la sistemazione delle converse, i ponti di servizio con altezza massima m 2,00 e/o trabattelli a norma, anche esterni, mobili e fissi, il tutto per dare il titolo compiuto e finito a regola d'arte. euro (quaranta/03)	mq	32,22
Nr. 15 TOS23_02.C03.0 50.013	Manutenzione di manto di copertura ed eventuale sostituzione di tegole Manutenzione di manto di copertura e canali di gronda con pulizia di ogni materiale depositato ed eventuale sostituzione di tegole con elementi nuovi (esclusi i pluviali), compreso calo a terra del materiale di risulta con sostituzione fino al 30% di marsigliesi per rifacimento e/o manutenzione di manti di copertura ed oggetti di gronda su strutture esistenti compreso gli oneri per il calo ed il sollevamento dei materiali e la loro posa in opera, la formazione di colmi, diagonali, bocchette di areazione e altri pezzi speciali, la sistemazione delle converse, i ponti di servizio con altezza massima m 2,00 e/o trabattelli a norma, anche esterni, mobili e fissi, il tutto per dare il titolo compiuto e finito a regola d'arte. euro (ventisette/30)	mq	40,03
Nr. 16 TOS23_02.E06.00 2.001	Rifacimento e/o ripresa di fasce marcapiano per spessore in oggetto fino a 3 cm Rifacimento e/o ripresa di fasce marcapiano esistenti a sezione rettangolare eseguito con malta di calce idraulica per spessore in oggetto fino a 3 cm. Finiture: rifacimento di cornici, cornicioni e fasce marcapiano, stuccatura e ripresa di facciate ed intonaco, esclusi ponteggi esterni o piattaforme aeree a cella, ma compresi ponti di servizio con altezza massima m 2,00 e/o trabattelli a norma, anche esterni, mobili e fissi, il tutto per dare il titolo compiuto e finito a regola d'arte. euro (centododici/84)	mq	27,30
Nr. 17 TOS23_02CAM.F 04.005.001	Verniciatura di facciate esterne Verniciatura di facciate esterne, rispondente ai CAM, di cui al decreto M.I.T.E 23-06-2022 (Criteri ambientali minimi per l'affidamento del servizio di progettazione di interventi edilizi, per l'affidamento dei lavori per interventi edilizi e per l'affidamento congiunto di progettazione e lavori per interventi edilizi), ristrutturazione e manutenzione di edifici pubblici. con pittura silossanica idrorepellente e traspirante a due mani di vernice rispondenti ai decreti del Ministero della Transizione ecologica (M.I.T.E.) aventi ad oggetto i criteri ambientali minimi (C.A.M.), compreso idonea preparazione delle superfici da pitturare, l'eventuale protezione di altre opere finite, la rimozione e la pulitura di tutte le superfici eventualmente intaccate; compreso i ponti di servizio con altezza massima m 2,00 e/o trabattelli a norma, anche esterni, mobili o fissi, il tutto per dare il titolo compiuto e finito a regola d'arte. euro (sedici/19)	mq	112,84
		mq	16,19

Firmato da:

ANTONIO SILVESTRI

codice fiscale SLVNTN66R11A783F

num.serie: 3822830846754729415

emesso da: ArubaPEC EU Qualified Certificates CA G1

valido dal 21/02/2022 al 21/01/2025