



Finanziato
dall'Unione europea
NextGenerationEU



comune di
PRATO
Codice Fiscale: 84006890481

Progetto

**OFFICINA GIOVANI - RESTAURO FACCIATE E INFISSI PALAZZINA
UFFICI _ PIAZZA DEI MACELLI 4**

CUP

C35F21000060005

Titolo

Fascicolo dell'opera

Fase

Progetto Esecutivo

Servizio	Servizio Edilizia storico monumentale e immobili comunali, Politiche energetiche e Datore di Lavoro
Dirigente del servizio	Arch. Francesco Caporaso
Responsabile Unico del Procedimento	Arch. Antonio Silvestri

Progettisti delle opere architettoniche

Arch. Antonio Silvestri - Comune di Prato

Arch. Elena Vitali - Comune di Prato

Coordinatore alla sicurezza in fase di progettazione

Arch. Luca Erbaggio

Diagnosi energetica e valutazioni acustiche

Ing. Roberto Ferrara

Legenda codici

A - opere architettoniche

Sic - sicurezza

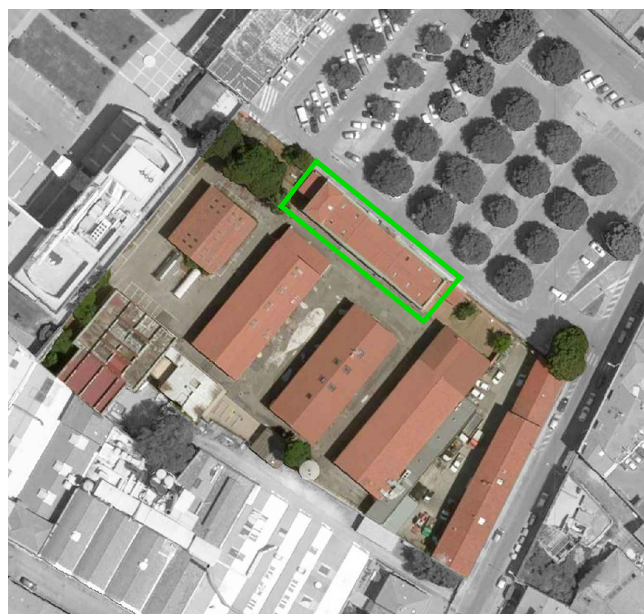
De - diagnosi energetica

Ac - valutazioni acustiche

Tavola:Sic-05

Scala:

Spazio riservato agli uffici:



STORICO DELLE REVISIONI

0	15/03/2023	PRIMA EMISSIONE	CSP	
REV	DATA	DESCRIZIONE REVISIONE	REDAZIONE	Firma

Scheda I: Descrizione sintetica dell'opera ed individuazione dei soggetti interessati

Descrizione sintetica dell'opera

L'edificio in oggetto e la palazzina frontale dell'intero complesso culturale di Officina Giovani. Si trova in posizione centrale al lotto e si affaccia su Piazza Macelli, e costituisce l'ingresso principale alla struttura.

La palazzina ospita al suo interno gli uffici amministrativi per la gestione del complesso culturale e di alcune associazioni oltre che a rappresentare l'ingresso a tutto il complesso, attraverso un portico che immette direttamente nel piazzale dove si trovano tutti i padiglioni del centro culturale.

Gli interventi previsti in questo dificio riguardano il restauro delle facciate e degli infissi. Saranno ripristinate le parti di intonaco deteriorate mancanti su tutte le facciate dell'immobile, compreso il portico voltato di accesso, le colonne e le lesene el prospetto principale, avendo attenzione e cura dei caratteri architettonici dell'edificio.

Successivamente tutte le pareti esterne e il portico saranno ritinteggiati.

Oltre a queste opere e prevista la sostituzione di tutti gli infissi, siano essi finestre o porte finestre di varie imensioni anche quelle presenti all'interno del portico che permettono l'ingresso agli uffici presenti. Gli infissi in legno esistenti saranno smontati e sostituiti con nuovi infissi che dovranno avere le seguenti caratteristiche ecniche:

Acqua CLASSE E750 - Vento CLASSE 5 - Aria CLASSE 4 – Rw 42db; Uw non oltre 1,67.

I vetri degli infissi saranno del tipo ad alte prestazioni termiche in raffrescamento estivo, mediante la otazione di rivestimento selettivo per riflessione delle radiazioni infrarosse ma con alta trasmissione delle adiazioni visibili (vetro a controllo solare); e previsto il raggiungimento dei seguenti valori:

trasmissione max dell'intero componente finestrato $U_w < 1.67 \text{ W/mq.K}$; fattore solare del vetro $g_{gl.n} < 0.35$.

Le caratteristiche suddette serviranno ad avere infissi termoisolanti che garantiranno delle migliori restazioni da un punto di vista del risparmio energetico per il beneficio di tutto l'edificio.

La durata dei lavori prevista è di 180 giorni.

Durata effettiva dei lavori

Inizio lavori:		Fine lavori:	
----------------	--	--------------	--

Indirizzo del cantiere

Indirizzo:	Piazza Dei Macelli		
CAP:	59100	Città:	Comune di Prato
		Provincia:	Provincia di Prato (PO)

Committente	
ragione sociale:	Comune di Prato
indirizzo:	Piazza del Comune,2 59100 Prato [PO]
telefono:	0574 18361
<i>nella Persona di:</i> cognome e nome:	Comune di Prato

Coordinatore Sicurezza in fase di progettazione	
cognome e nome:	Erbaggio Luca
tel.:	3355967869/0558711552
mail.:	studio@lucaerbaggio.com

Progettista delle opere architettoniche	
cognome e nome:	Silvestri Antonio

tel.:	3483940789/05741836656
mail.:	a.silvestri@comune.prato.it

Collaboratore Progettista delle opere architettoniche	
cognome e nome:	Vitali Elena
tel.:	3928272951/05741836695
mail.:	e.vitali@comune.prato.it

Progettista Impianti Meccanici	
cognome e nome:	Ferrara Roberto
tel.:	3299812156
mail.:	roberto.ing.ferrara@gmail.com

Responsabile del procedimento	
cognome e nome:	Silvestri Antonio
tel.:	3483940789/05741836656
mail.:	a.silvestri@comune.prato.it

01 Opere

01.01 Chiusure trasparenti

Le chiusure trasparenti hanno la funzione di controllare in modo specifico l'energia radiante, l'illuminazione, il flusso termico e la visibilità tra gli spazi interni e gli spazi esterni. Permettono di illuminare gli spazi interni, di captare l'energia solare passiva e di porsi in relazione visiva con l'esterno. Essi devono garantire a secondo dell'impiego e delle loro caratteristiche, benessere (illuminazione e ventilazione naturali) mantenendo alcune delle caratteristiche tipiche delle chiusure quali l'isolamento termico, l'isolamento acustico, tenuta all'aria e all'acqua, ecc. Sono realizzate con vetro, materiale ceramico con struttura amorfa (vetrosa), formato da materiali inorganici (silicati) di fusione che vengono raffreddati ad uno stato rigido solido senza cristallizzazione (liquido sottoraffreddato).

01.01.01 Lastre con vetrocamera basso emissivo o termico rinforzato

Si tratta di un vetro su cui viene posata una pellicola (detta couche) di uno specifico materiale, costituito da ossidi di metallo, che va a migliorare le prestazioni di isolamento termico, senza andare a modificare le prestazioni di trasmissione della luce, andando ad imprigionare il calore che si trova all'interno di un locale. Il calore viene poi riflesso sulla vetrata, non permettendo che questo attraversi l'intercapedine del vetrocamera e quindi di non disperdersi sulla lastra esterna. Queste lastre consentono quindi al calore di entrare e di rimanere all'interno degli ambienti consentendo un maggiore risparmio energetico.

Scheda II-1

Tipologia dei lavori	Codice scheda	01.01.01.01
-----------------------------	----------------------	-------------

Tipo di intervento	Rischi individuati
Pulizia vetri: Pulizia e rimozione dello sporco e dei depositi superficiali con detergenti idonei. [con cadenza ogni settimana]	

Informazioni per imprese esecutrici e lavoratori autonomi sulle caratteristiche tecniche dell'opera progettata e del luogo di lavoro

Punti critici	Misure preventive e protettive in dotazione dell'opera	Misure preventive e protettive ausiliarie
Accessi ai luoghi di lavoro		
Sicurezza dei luoghi di lavoro		
Impianti di alimentazione e di scarico		
Approvvigionamento e movimentazione materiali		
Approvvigionamento e movimentazione attrezzature		
Igiene sul lavoro		
Interferenze e protezione terzi		

Tavole Allegate

Scheda II-1

Tipologia dei lavori	Codice scheda	01.01.01.02
-----------------------------	----------------------	-------------

Tipo di intervento	Rischi individuati
Regolazione guarnizioni di tenuta: Regolazione e riposizionamento delle guarnizioni di tenuta. [con cadenza ogni 3 anni]	

Informazioni per imprese esecutrici e lavoratori autonomi sulle caratteristiche tecniche dell'opera progettata e del luogo di lavoro

Punti critici	Misure preventive e protettive in dotazione dell'opera	Misure preventive e protettive ausiliarie
Accessi ai luoghi di lavoro		
Sicurezza dei luoghi di lavoro		
Impianti di alimentazione e di scarico		
Approvvigionamento e movimentazione materiali		
Approvvigionamento e movimentazione attrezzature		
Igiene sul lavoro		
Interferenze e protezione terzi		

Tavole Allegate

01.02 Infissi esterni

Gli infissi esterni fanno parte del sistema chiusura del sistema tecnologico. Il loro scopo è quello di soddisfare i requisiti di benessere quindi di permettere l'illuminazione e la ventilazione naturale degli ambienti, garantendo inoltre le prestazioni di isolamento termico-acustico. Gli infissi offrono un'ampia gamma di tipologie diverse sia per materiale che per tipo di apertura.

01.02.01 Lucernari

I lucernari sono delle aperture che consentono di dare luce ed areazione ad ambienti privi di finestre (soffitte, scale, ecc.). Possono essere realizzati con materiali (legno, alluminio, PVC, ecc.), geometrie, caratteristiche ed aperture diverse:

- lucernari ad apertura verticale
- lucernari ad apertura laterale
- lucernari fissi
- lucernari continui
- lucernari a shed fissi/apribili
- lucernari tubolari.

Scheda II-1

Tipologia dei lavori	Codice scheda
	01.02.01.01

Tipo di intervento	Rischi individuati
Pulizia delle guide di scorrimento: Pulizia dei residui organici che possono compromettere la funzionalità delle guide di scorrimento. [con cadenza ogni 6 mesi]	

Informazioni per imprese esecutrici e lavoratori autonomi sulle caratteristiche tecniche dell'opera progettata e del luogo di lavoro

Punti critici	Misure preventive e protettive in dotazione dell'opera	Misure preventive e protettive ausiliarie
Accessi ai luoghi di lavoro		
Sicurezza dei luoghi di lavoro		
Impianti di alimentazione e di scarico		
Approvvigionamento e movimentazione		

materiali		
Approvvigionamento e movimentazione attrezzature		
Igiene sul lavoro		
Interferenze e protezione terzi		

Tavole Allegate	
------------------------	--

Scheda II-1

Tipologia dei lavori	Codice scheda	01.02.01.02

Tipo di intervento	Rischi individuati
Pulizia guarnizioni di tenuta: Pulizia dei residui e depositi che ne possono pregiudicare il buon funzionamento con detergenti non aggressivi. [con cadenza ogni 12 mesi]	

Informazioni per imprese esecutrici e lavoratori autonomi sulle caratteristiche tecniche dell'opera progettata e del luogo di lavoro

Punti critici	Misure preventive e protettive in dotazione dell'opera	Misure preventive e protettive ausiliarie
Accessi ai luoghi di lavoro		
Sicurezza dei luoghi di lavoro		
Impianti di alimentazione e di scarico		
Approvvigionamento e movimentazione materiali		
Approvvigionamento e movimentazione attrezzature		
Igiene sul lavoro		
Interferenze e protezione terzi		

Tavole Allegate	
------------------------	--

Scheda II-1

Tipologia dei lavori	Codice scheda	01.02.01.03

Tipo di intervento	Rischi individuati
Regolazione organi di movimentazione: Regolazione delle cerniere e della perfetta chiusura dell'anta col telaio fisso. Riposizionamento tramite scorrimento nelle apposite sedi delle cerniere. [con cadenza ogni anno]	

Informazioni per imprese esecutrici e lavoratori autonomi sulle caratteristiche tecniche dell'opera progettata e del luogo di lavoro

Punti critici	Misure preventive e protettive in dotazione dell'opera	Misure preventive e protettive ausiliarie
Accessi ai luoghi di lavoro		
Sicurezza dei luoghi di lavoro		
Impianti di alimentazione e di scarico		

Approvvigionamento e movimentazione materiali		
Approvvigionamento e movimentazione attrezzature		
Igiene sul lavoro		
Interferenze e protezione terzi		

Tavole Allegate	
------------------------	--

Scheda II-1

Tipologia dei lavori	Codice scheda	01.02.01.04

Tipo di intervento	Rischi individuati
Ripristino fissaggi telai fissi: Ripristino fissaggi dei telai al vano e al controtelaio al muro e riattivazione del fissaggio dei blocchetti di regolazione e fissaggio tramite cacciavite. [con cadenza ogni 3 anni]	

Informazioni per imprese esecutrici e lavoratori autonomi sulle caratteristiche tecniche dell'opera progettata e del luogo di lavoro

Punti critici	Misure preventive e protettive in dotazione dell'opera	Misure preventive e protettive ausiliarie
Accessi ai luoghi di lavoro		
Sicurezza dei luoghi di lavoro		
Impianti di alimentazione e di scarico		
Approvvigionamento e movimentazione materiali		
Approvvigionamento e movimentazione attrezzature		
Igiene sul lavoro		
Interferenze e protezione terzi		

Tavole Allegate	
------------------------	--

Scheda II-1

Tipologia dei lavori	Codice scheda	01.02.01.05

Tipo di intervento	Rischi individuati
Ripristino ortogonalità telai mobili: Ripristino dell'ortogonalità delle ante e fissaggio dei cavallotti di unione dei profilati dell'anta. [con cadenza ogni 12 mesi]	

Informazioni per imprese esecutrici e lavoratori autonomi sulle caratteristiche tecniche dell'opera progettata e del luogo di lavoro

Punti critici	Misure preventive e protettive in dotazione dell'opera	Misure preventive e protettive ausiliarie
Accessi ai luoghi di lavoro		
Sicurezza dei luoghi di lavoro		

Impianti di alimentazione e di scarico		
Approvvigionamento e movimentazione materiali		
Approvvigionamento e movimentazione attrezzature		
Igiene sul lavoro		
Interferenze e protezione terzi		

Tavole Allegate	
------------------------	--

Scheda II-1

Tipologia dei lavori	Codice scheda	01.02.01.06

Tipo di intervento	Rischi individuati
Sostituzione lucernario: Sostituzione del lucernario mediante smontaggio e rinnovo della protezione del controtelaio o sua sostituzione, posa del nuovo serramento mediante l'impiego di tecniche di fissaggio, di regolazione e sigillature specifiche al tipo di infisso. [quando occorre]	

Informazioni per imprese esecutrici e lavoratori autonomi sulle caratteristiche tecniche dell'opera progettata e del luogo di lavoro

Punti critici	Misure preventive e protettive in dotazione dell'opera	Misure preventive e protettive ausiliarie
Accessi ai luoghi di lavoro		
Sicurezza dei luoghi di lavoro		
Impianti di alimentazione e di scarico		
Approvvigionamento e movimentazione materiali		
Approvvigionamento e movimentazione attrezzature		
Igiene sul lavoro		
Interferenze e protezione terzi		

Tavole Allegate	
------------------------	--

01.02.02 Finestre a filo muro

Si tratta di infissi definiti anche chiusure tecniche a filo muro. La tecnologia di questi elementi prevede l'eliminazione a vista di stipiti, cornici coprifilo e cerniere. Il sistema assicura la perfetta planarità alla parete e la totale scomparsa dei telai fino a mimetizzarsi con gli ambienti circostanti.

Nei sistemi di infissi filo a muro si trovano svariati prodotti realizzati con materiali diversi: alluminio, legno, misti, ecc..

Scheda II-1

Tipologia dei lavori	Codice scheda	01.02.02.01

Tipo di intervento	Rischi individuati
Pulizia delle guide di scorrimento: Pulizia dei residui organici che possono compromettere la funzionalità delle guide di scorrimento. [con cadenza ogni 6 mesi]	

Informazioni per imprese esecutrici e lavoratori autonomi sulle caratteristiche tecniche dell'opera progettata e del luogo di lavoro

Punti critici	Misure preventive e protettive in dotazione dell'opera	Misure preventive e protettive ausiliarie
Accessi ai luoghi di lavoro		
Sicurezza dei luoghi di lavoro		
Impianti di alimentazione e di scarico		
Approvvigionamento e movimentazione materiali		
Approvvigionamento e movimentazione attrezzature		
Igiene sul lavoro		
Interferenze e protezione terzi		

Tavole Allegate

Scheda II-1

Tipologia dei lavori	Codice scheda
	01.02.02.02

Tipo di intervento	Rischi individuati
Pulizia organi di movimentazione: Pulizia degli organi di movimentazione tramite detergenti comuni. [quando occorre]	

Informazioni per imprese esecutrici e lavoratori autonomi sulle caratteristiche tecniche dell'opera progettata e del luogo di lavoro

Punti critici	Misure preventive e protettive in dotazione dell'opera	Misure preventive e protettive ausiliarie
Accessi ai luoghi di lavoro		
Sicurezza dei luoghi di lavoro		
Impianti di alimentazione e di scarico		
Approvvigionamento e movimentazione materiali		
Approvvigionamento e movimentazione attrezzature		
Igiene sul lavoro		
Interferenze e protezione terzi		

Tavole Allegate

Scheda II-1

Tipologia dei lavori	Codice scheda
	01.02.02.03

Tipo di intervento	Rischi individuati
Pulizia telai fissi: Pulizia dei residui organici che possono provocare l'otturazione delle asole, dei canali di drenaggio, dei fori, delle battute. Pulizia del telaio fisso con detergenti non aggressivi. In particolare, per le parti in alluminio, per i profili elettrocolorati la pulizia va effettuata con prodotti sgrassanti ed olio di vaselina per la protezione superficiale; per i profili verniciati a forno, la pulizia	

dei profili va effettuata con paste abrasive con base di cere. [con cadenza ogni 6 mesi]	
--	--

Informazioni per imprese esecutrici e lavoratori autonomi sulle caratteristiche tecniche dell'opera progettata e del luogo di lavoro

Punti critici	Misure preventive e protettive in dotazione dell'opera	Misure preventive e protettive ausiliarie
Accessi ai luoghi di lavoro		
Sicurezza dei luoghi di lavoro		
Impianti di alimentazione e di scarico		
Approvvigionamento e movimentazione materiali		
Approvvigionamento e movimentazione attrezzature		
Igiene sul lavoro		
Interferenze e protezione terzi		

Tavole Allegate

Scheda II-1

Tipologia dei lavori	Codice scheda	01.02.02.04
-----------------------------	----------------------	-------------

Tipo di intervento	Rischi individuati
Pulizia telai mobili: Pulizia dei telai mobili con detergenti non aggressivi. [con cadenza ogni 12 mesi]	

Informazioni per imprese esecutrici e lavoratori autonomi sulle caratteristiche tecniche dell'opera progettata e del luogo di lavoro

Punti critici	Misure preventive e protettive in dotazione dell'opera	Misure preventive e protettive ausiliarie
Accessi ai luoghi di lavoro		
Sicurezza dei luoghi di lavoro		
Impianti di alimentazione e di scarico		
Approvvigionamento e movimentazione materiali		
Approvvigionamento e movimentazione attrezzature		
Igiene sul lavoro		
Interferenze e protezione terzi		

Tavole Allegate

Scheda II-1

Tipologia dei lavori	Codice scheda	01.02.02.05
-----------------------------	----------------------	-------------

Tipo di intervento	Rischi individuati
Pulizia vetri: Pulizia e rimozione dello sporco e dei depositi superficiali con detergenti idonei. [quando occorre]	

Informazioni per imprese esecutrici e lavoratori autonomi sulle caratteristiche tecniche dell'opera progettata e del luogo di lavoro

Punti critici	Misure preventive e protettive in dotazione dell'opera	Misure preventive e protettive ausiliarie
Accessi ai luoghi di lavoro		
Sicurezza dei luoghi di lavoro		
Impianti di alimentazione e di scarico		
Approvvigionamento e movimentazione materiali		
Approvvigionamento e movimentazione attrezzature		
Igiene sul lavoro		
Interferenze e protezione terzi		

Tavole Allegate

Scheda II-1

Tipologia dei lavori	Codice scheda
	01.02.02.06

Tipo di intervento	Rischi individuati
Regolazione organi di movimentazione: Regolazione delle cerniere e della perfetta chiusura dell'anta col telaio fisso. Riposizionamento tramite scorrimento nelle apposite sedi delle cerniere. [con cadenza ogni 3 anni]	

Informazioni per imprese esecutrici e lavoratori autonomi sulle caratteristiche tecniche dell'opera progettata e del luogo di lavoro

Punti critici	Misure preventive e protettive in dotazione dell'opera	Misure preventive e protettive ausiliarie
Accessi ai luoghi di lavoro		
Sicurezza dei luoghi di lavoro		
Impianti di alimentazione e di scarico		
Approvvigionamento e movimentazione materiali		
Approvvigionamento e movimentazione attrezzature		
Igiene sul lavoro		
Interferenze e protezione terzi		

Tavole Allegate

Scheda II-1

Tipologia dei lavori	Codice scheda
	01.02.02.07

Tipo di intervento	Rischi individuati
Ripristino ortogonalità telai mobili: Ripristino dell'ortogonalità delle ante e fissaggio dei cavallotti di unione dei profilati dell'anta. [con	

cadenza ogni 12 mesi]	
-----------------------	--

Informazioni per imprese esecutrici e lavoratori autonomi sulle caratteristiche tecniche dell'opera progettata e del luogo di lavoro

Punti critici	Misure preventive e protettive in dotazione dell'opera	Misure preventive e protettive ausiliarie
Accessi ai luoghi di lavoro		
Sicurezza dei luoghi di lavoro		
Impianti di alimentazione e di scarico		
Approvvigionamento e movimentazione materiali		
Approvvigionamento e movimentazione attrezzature		
Igiene sul lavoro		
Interferenze e protezione terzi		

Tavole Allegate

Scheda II-1

Tipologia dei lavori	Codice scheda	01.02.02.08

Tipo di intervento	Rischi individuati
Ripristino protezione verniciatura infissi: Ripristino della protezione di verniciatura previa asportazione del vecchio strato per mezzo di carte abrasive leggere ed otturazione con stucco per legno di eventuali fessurazioni. Applicazione di uno strato impregnante e rinnovo, a pennello, dello strato protettivo con l'impiego di prodotti idonei al tipo di legno. [con cadenza ogni 2 anni]	

Informazioni per imprese esecutrici e lavoratori autonomi sulle caratteristiche tecniche dell'opera progettata e del luogo di lavoro

Punti critici	Misure preventive e protettive in dotazione dell'opera	Misure preventive e protettive ausiliarie
Accessi ai luoghi di lavoro		
Sicurezza dei luoghi di lavoro		
Impianti di alimentazione e di scarico		
Approvvigionamento e movimentazione materiali		
Approvvigionamento e movimentazione attrezzature		
Igiene sul lavoro		
Interferenze e protezione terzi		

Tavole Allegate

Scheda II-1

Tipologia dei lavori	Codice scheda	01.02.02.09

Tipo di intervento	Rischi individuati
Sostituzione infisso: Sostituzione dell'infisso mediante smontaggio e rinnovo della protezione del controtelaio o sua sostituzione, posa del nuovo serramento mediante l'impiego di tecniche di fissaggio, di regolazione e sigillature specifiche al tipo di infisso. [a guasto]	

Informazioni per imprese esecutrici e lavoratori autonomi sulle caratteristiche tecniche dell'opera progettata e del luogo di lavoro

Punti critici	Misure preventive e protettive in dotazione dell'opera	Misure preventive e protettive ausiliarie
Accessi ai luoghi di lavoro		
Sicurezza dei luoghi di lavoro		
Impianti di alimentazione e di scarico		
Approvvigionamento e movimentazione materiali		
Approvvigionamento e movimentazione attrezzature		
Igiene sul lavoro		
Interferenze e protezione terzi		

Tavole Allegate

01.02.03 Serramenti in materie plastiche (PVC)

Si tratta di infissi in plastica realizzati in PVC (ossia in polivinilcloruro) mediante processo di estrusione. I telai sono realizzati mediante giunzioni meccaniche o con saldature a piastra calda dei profili. Per la modesta resistenza meccanica del materiale gli infissi vengono realizzati a sezioni con più camere e per la chiusura di luci elevate si fa ricorso a rinforzi con profilati di acciaio. I principali vantaggi dei serramenti in PVC sono la resistenza agli agenti aggressivi e all'umidità, la leggerezza, l'imputrescibilità, l'elevata coibenza termica. Difficoltà invece nell'impiego riguarda nel comportamento alle variazioni di temperature e conseguentemente alle dilatazioni; si sconsigliano infatti profilati in colori scuri. Si possono ottenere anche effetto legno mediante l'incollaggio a caldo di un film acrilico sui profilati.

Scheda II-1

Tipologia dei lavori	Codice scheda
	01.02.03.01

Tipo di intervento	Rischi individuati
Lubrificazione serrature e cerniere: Lubrificazione ed ingrassaggio delle serrature e cerniere con prodotti siliconici, verifica del corretto funzionamento. [con cadenza ogni 6 anni]	

Informazioni per imprese esecutrici e lavoratori autonomi sulle caratteristiche tecniche dell'opera progettata e del luogo di lavoro

Punti critici	Misure preventive e protettive in dotazione dell'opera	Misure preventive e protettive ausiliarie
Accessi ai luoghi di lavoro		
Sicurezza dei luoghi di lavoro		
Impianti di alimentazione e di scarico		
Approvvigionamento e movimentazione materiali		
Approvvigionamento e movimentazione attrezzature		

Igiene sul lavoro		
Interferenze e protezione terzi		

Tavole Allegate	
------------------------	--

Scheda II-1

Tipologia dei lavori	Codice scheda	01.02.03.02

Tipo di intervento	Rischi individuati
Pulizia delle guide di scorrimento: Pulizia dei residui organici che possono compromettere la funzionalità delle guide di scorrimento. [con cadenza ogni 6 mesi]	

Informazioni per imprese esecutrici e lavoratori autonomi sulle caratteristiche tecniche dell'opera progettata e del luogo di lavoro

Punti critici	Misure preventive e protettive in dotazione dell'opera	Misure preventive e protettive ausiliarie
Accessi ai luoghi di lavoro		
Sicurezza dei luoghi di lavoro		
Impianti di alimentazione e di scarico		
Approvvigionamento e movimentazione materiali		
Approvvigionamento e movimentazione attrezzature		
Igiene sul lavoro		
Interferenze e protezione terzi		

Tavole Allegate	
------------------------	--

Scheda II-1

Tipologia dei lavori	Codice scheda	01.02.03.03

Tipo di intervento	Rischi individuati
Pulizia frangisole: Pulizia e rimozione dello sporco e dei depositi superficiali con detergenti idonei. [quando occorre]	

Informazioni per imprese esecutrici e lavoratori autonomi sulle caratteristiche tecniche dell'opera progettata e del luogo di lavoro

Punti critici	Misure preventive e protettive in dotazione dell'opera	Misure preventive e protettive ausiliarie
Accessi ai luoghi di lavoro		
Sicurezza dei luoghi di lavoro		
Impianti di alimentazione e di scarico		
Approvvigionamento e movimentazione materiali		
Approvvigionamento e movimentazione attrezzature		
Igiene sul lavoro		

Interferenze e protezione terzi		
---------------------------------	--	--

Tavole Allegate	
------------------------	--

Scheda II-1

Tipologia dei lavori	Codice scheda	01.02.03.04

Tipo di intervento	Rischi individuati
Pulizia guarnizioni di tenuta: Pulizia dei residui e depositi che ne possono pregiudicare il buon funzionamento con detersivi non aggressivi. [con cadenza ogni 12 mesi]	

Informazioni per imprese esecutrici e lavoratori autonomi sulle caratteristiche tecniche dell'opera progettata e del luogo di lavoro

Punti critici	Misure preventive e protettive in dotazione dell'opera	Misure preventive e protettive ausiliarie
Accessi ai luoghi di lavoro		
Sicurezza dei luoghi di lavoro		
Impianti di alimentazione e di scarico		
Approvvigionamento e movimentazione materiali		
Approvvigionamento e movimentazione attrezzature		
Igiene sul lavoro		
Interferenze e protezione terzi		

Tavole Allegate	
------------------------	--

Scheda II-1

Tipologia dei lavori	Codice scheda	01.02.03.05

Tipo di intervento	Rischi individuati
Pulizia organi di movimentazione: Pulizia degli organi di movimentazione tramite detersivi comuni. [quando occorre]	

Informazioni per imprese esecutrici e lavoratori autonomi sulle caratteristiche tecniche dell'opera progettata e del luogo di lavoro

Punti critici	Misure preventive e protettive in dotazione dell'opera	Misure preventive e protettive ausiliarie
Accessi ai luoghi di lavoro		
Sicurezza dei luoghi di lavoro		
Impianti di alimentazione e di scarico		
Approvvigionamento e movimentazione materiali		
Approvvigionamento e movimentazione attrezzature		
Igiene sul lavoro		
Interferenze e protezione terzi		

Tavole Allegate	
------------------------	--

Scheda II-1

Tipologia dei lavori	Codice scheda	01.02.03.06

Tipo di intervento	Rischi individuati
Pulizia telai fissi: Pulizia dei residui organici che possono provocare l'otturazione delle asole, dei canali di drenaggio, dei fori, delle battute. Pulizia del telaio fisso con detergenti non aggressivi. [con cadenza ogni 6 mesi]	

Informazioni per imprese esecutrici e lavoratori autonomi sulle caratteristiche tecniche dell'opera progettata e del luogo di lavoro

Punti critici	Misure preventive e protettive in dotazione dell'opera	Misure preventive e protettive ausiliarie
Accessi ai luoghi di lavoro		
Sicurezza dei luoghi di lavoro		
Impianti di alimentazione e di scarico		
Approvvigionamento e movimentazione materiali		
Approvvigionamento e movimentazione attrezzature		
Igiene sul lavoro		
Interferenze e protezione terzi		

Tavole Allegate	
------------------------	--

Scheda II-1

Tipologia dei lavori	Codice scheda	01.02.03.07

Tipo di intervento	Rischi individuati
Pulizia telai mobili: Pulizia dei telai mobili con detergenti non aggressivi. [con cadenza ogni 12 mesi]	

Informazioni per imprese esecutrici e lavoratori autonomi sulle caratteristiche tecniche dell'opera progettata e del luogo di lavoro

Punti critici	Misure preventive e protettive in dotazione dell'opera	Misure preventive e protettive ausiliarie
Accessi ai luoghi di lavoro		
Sicurezza dei luoghi di lavoro		
Impianti di alimentazione e di scarico		
Approvvigionamento e movimentazione materiali		
Approvvigionamento e movimentazione attrezzature		
Igiene sul lavoro		
Interferenze e protezione terzi		

Tavole Allegate	
------------------------	--

Scheda II-1

Tipologia dei lavori	Codice scheda	01.02.03.08

Tipo di intervento	Rischi individuati
Pulizia telai persiane: Pulizia dei telai con detergenti non aggressivi. [quando occorre]	

Informazioni per imprese esecutrici e lavoratori autonomi sulle caratteristiche tecniche dell'opera progettata e del luogo di lavoro

Punti critici	Misure preventive e protettive in dotazione dell'opera	Misure preventive e protettive ausiliarie
Accessi ai luoghi di lavoro		
Sicurezza dei luoghi di lavoro		
Impianti di alimentazione e di scarico		
Approvvigionamento e movimentazione materiali		
Approvvigionamento e movimentazione attrezzature		
Igiene sul lavoro		
Interferenze e protezione terzi		

Tavole Allegate	
------------------------	--

Scheda II-1

Tipologia dei lavori	Codice scheda	01.02.03.09

Tipo di intervento	Rischi individuati
Pulizia vetri: Pulizia e rimozione dello sporco e dei depositi superficiali con detergenti idonei. [quando occorre]	

Informazioni per imprese esecutrici e lavoratori autonomi sulle caratteristiche tecniche dell'opera progettata e del luogo di lavoro

Punti critici	Misure preventive e protettive in dotazione dell'opera	Misure preventive e protettive ausiliarie
Accessi ai luoghi di lavoro		
Sicurezza dei luoghi di lavoro		
Impianti di alimentazione e di scarico		
Approvvigionamento e movimentazione materiali		
Approvvigionamento e movimentazione attrezzature		
Igiene sul lavoro		
Interferenze e protezione terzi		

Tavole Allegate	
------------------------	--

Scheda II-1

Tipologia dei lavori	Codice scheda	01.02.03.10

Tipo di intervento	Rischi individuati
Registrazione maniglia: Registrazione e lubrificazione della maniglia, delle viti e degli accessori di manovra apertura-chiusura. [con cadenza ogni 6 mesi]	

Informazioni per imprese esecutrici e lavoratori autonomi sulle caratteristiche tecniche dell'opera progettata e del luogo di lavoro

Punti critici	Misure preventive e protettive in dotazione dell'opera	Misure preventive e protettive ausiliarie
Accessi ai luoghi di lavoro		
Sicurezza dei luoghi di lavoro		
Impianti di alimentazione e di scarico		
Approvvigionamento e movimentazione materiali		
Approvvigionamento e movimentazione attrezzature		
Igiene sul lavoro		
Interferenze e protezione terzi		

Tavole Allegate	
------------------------	--

Scheda II-1

Tipologia dei lavori	Codice scheda	01.02.03.11

Tipo di intervento	Rischi individuati
Regolazione guarnizioni di tenuta: Regolazione e riposizionamento delle guarnizioni di tenuta. [con cadenza ogni 3 anni]	

Informazioni per imprese esecutrici e lavoratori autonomi sulle caratteristiche tecniche dell'opera progettata e del luogo di lavoro

Punti critici	Misure preventive e protettive in dotazione dell'opera	Misure preventive e protettive ausiliarie
Accessi ai luoghi di lavoro		
Sicurezza dei luoghi di lavoro		
Impianti di alimentazione e di scarico		
Approvvigionamento e movimentazione materiali		
Approvvigionamento e movimentazione attrezzature		
Igiene sul lavoro		
Interferenze e protezione terzi		

Tavole Allegate	
------------------------	--

Scheda II-1

Tipologia dei lavori	Codice scheda	01.02.03.12

Tipo di intervento	Rischi individuati
Regolazione organi di movimentazione: Regolazione delle cerniere e della perfetta chiusura dell'anta col telaio fisso. Riposizionamento tramite scorrimento nelle apposite sedi delle cerniere. [con cadenza ogni 3 anni]	

Informazioni per imprese esecutrici e lavoratori autonomi sulle caratteristiche tecniche dell'opera progettata e del luogo di lavoro

Punti critici	Misure preventive e protettive in dotazione dell'opera	Misure preventive e protettive ausiliarie
Accessi ai luoghi di lavoro		
Sicurezza dei luoghi di lavoro		
Impianti di alimentazione e di scarico		
Approvvigionamento e movimentazione materiali		
Approvvigionamento e movimentazione attrezzature		
Igiene sul lavoro		
Interferenze e protezione terzi		

Tavole Allegate

Scheda II-1

Tipologia dei lavori	Codice scheda	01.02.03.13

Tipo di intervento	Rischi individuati
Regolazione telai fissi: Regolazione di ortogonalità del telaio fisso tramite cacciavite sui blocchetti di regolazione e relativo fissaggio. La verifica dell'ortogonalità sarà effettuata mediante l'impiego di livella torica. [con cadenza ogni 3 anni]	

Informazioni per imprese esecutrici e lavoratori autonomi sulle caratteristiche tecniche dell'opera progettata e del luogo di lavoro

Punti critici	Misure preventive e protettive in dotazione dell'opera	Misure preventive e protettive ausiliarie
Accessi ai luoghi di lavoro		
Sicurezza dei luoghi di lavoro		
Impianti di alimentazione e di scarico		
Approvvigionamento e movimentazione materiali		
Approvvigionamento e movimentazione attrezzature		
Igiene sul lavoro		
Interferenze e protezione terzi		

Tavole Allegate**Scheda II-1**

Tipologia dei lavori	Codice scheda
Manutenzione	01.02.03.14

Tipo di intervento	Rischi individuati
Ripristino fissaggi telai fissi: Ripristino fissaggi dei telai al vano e al controtelaio al muro e riattivazione del fissaggio dei blocchetti di regolazione e fissaggio tramite cacciavite. [con cadenza ogni 3 anni]	Caduta dall'alto; Caduta di materiale dall'alto o a livello; Scivolamenti, cadute a livello; Urti, colpi, impatti, compressioni; Getti, schizzi.

Informazioni per imprese esecutrici e lavoratori autonomi sulle caratteristiche tecniche dell'opera progettata e del luogo di lavoro

Punti critici	Misure preventive e protettive in dotazione dell'opera	Misure preventive e protettive ausiliarie
Accessi ai luoghi di lavoro		Ponteggi; Trabattelli; Ponti su cavalletti; Andatoie e passerelle.
Sicurezza dei luoghi di lavoro		Parapetti; Impianti di adduzione di energia di qualsiasi tipo; Cintura di sicurezza, imbracatura, cordini; Occhiali, visiere o schermi; Scarpe di sicurezza; Casco o elmetto; Guanti.
Impianti di alimentazione e di scarico	Prese elettriche a 220 V protette da differenziale magneto-termico	Impianto elettrico di cantiere; Impianto di adduzione di acqua.
Approvvigionamento e movimentazione materiali		Zone stoccaggio materiali.
Approvvigionamento e movimentazione attrezzature		Deposito attrezzature.
Igiene sul lavoro	Saracinesche per l'intercettazione dell'acqua potabile	
Interferenze e protezione terzi		

Tavole Allegate**Scheda II-1**

Tipologia dei lavori	Codice scheda
Manutenzione	01.02.03.15

Tipo di intervento	Rischi individuati
Ripristino ortogonalità telai mobili: Ripristino dell'ortogonalità delle ante e fissaggio dei cavallotti di unione dei profilati dell'anta. [con cadenza ogni 12 mesi]	Caduta dall'alto; Caduta di materiale dall'alto o a livello; Scivolamenti, cadute a livello; Urti, colpi, impatti, compressioni; Getti, schizzi.

Informazioni per imprese esecutrici e lavoratori autonomi sulle caratteristiche tecniche dell'opera progettata e del luogo di lavoro

Punti critici	Misure preventive e protettive in dotazione dell'opera	Misure preventive e protettive ausiliarie
Accessi ai luoghi di lavoro		Ponteggi; Trabattelli; Ponti su cavalletti; Andatoie e passerelle.
Sicurezza dei luoghi di lavoro		Parapetti; Impianti di adduzione di energia di qualsiasi tipo; Cintura di sicurezza, imbracatura, cordini; Occhiali, visiere o

		schermi; Scarpe di sicurezza; Casco o elmetto; Guanti.
Impianti di alimentazione e di scarico	Prese elettriche a 220 V protette da differenziale magneto-termico	Impianto elettrico di cantiere; Impianto di adduzione di acqua.
Approvvigionamento e movimentazione materiali		Zone stoccaggio materiali.
Approvvigionamento e movimentazione attrezzature		Deposito attrezzature.
Igiene sul lavoro	Saracinesche per l'intercettazione dell'acqua potabile	
Interferenze e protezione terzi		

Tavole Allegate	
------------------------	--

Scheda II-1

Tipologia dei lavori	Codice scheda	01.02.03.16

Tipo di intervento	Rischi individuati
Sostituzione cinghie avvolgibili: Sostituzione delle cinghie avvolgibili, verifica dei meccanismi di funzionamento quali rulli avvolgitori e lubrificazione degli snodi. [quando occorre]	

Informazioni per imprese esecutrici e lavoratori autonomi sulle caratteristiche tecniche dell'opera progettata e del luogo di lavoro

Punti critici	Misure preventive e protettive in dotazione dell'opera	Misure preventive e protettive ausiliarie
Accessi ai luoghi di lavoro		
Sicurezza dei luoghi di lavoro		
Impianti di alimentazione e di scarico		
Approvvigionamento e movimentazione materiali		
Approvvigionamento e movimentazione attrezzature		
Igiene sul lavoro		
Interferenze e protezione terzi		

Tavole Allegate	
------------------------	--

Scheda II-1

Tipologia dei lavori	Codice scheda	01.02.03.17
Manutenzione		

Tipo di intervento	Rischi individuati
Sostituzione frangisole: Sostituzione dei frangisole impacchettabili con elementi analoghi. [quando occorre]	Caduta dall'alto; Caduta di materiale dall'alto o a livello; Scivolamenti, cadute a livello; Urti, colpi, impatti, compressioni; Getti, schizzi.

Informazioni per imprese esecutrici e lavoratori autonomi sulle caratteristiche tecniche dell'opera progettata e del luogo di lavoro

Punti critici	Misure preventive e protettive in	Misure preventive e protettive ausiliarie

	dotazione dell'opera	
Accessi ai luoghi di lavoro		Ponteggi; Trabattelli; Ponti su cavalletti; Andatoie e passerelle.
Sicurezza dei luoghi di lavoro		Parapetti; Impianti di adduzione di energia di qualsiasi tipo; Cintura di sicurezza, imbracatura, cordini; Occhiali, visiere o schermi; Scarpe di sicurezza; Casco o elmetto; Guanti.
Impianti di alimentazione e di scarico	Prese elettriche a 220 V protette da differenziale magneto-termico	Impianto elettrico di cantiere; Impianto di adduzione di acqua.
Approvvigionamento e movimentazione materiali		Zone stoccaggio materiali.
Approvvigionamento e movimentazione attrezzature		Deposito attrezzature.
Igiene sul lavoro	Saracinesche per l'intercettazione dell'acqua potabile	
Interferenze e protezione terzi		

Tavole Allegate

Scheda II-1

Tipologia dei lavori	Codice scheda	01.02.03.18
Manutenzione		

Tipo di intervento	Rischi individuati
Sostituzione infisso: Sostituzione dell'infisso e del controtelaio mediante smontaggio e posa del nuovo serramento mediante l'impiego di tecniche di fissaggio, di regolazione e sigillature specifiche al tipo di infisso. [con cadenza ogni 30 anni]	Caduta dall'alto; Caduta di materiale dall'alto o a livello; Scivolamenti, cadute a livello; Urti, colpi, impatti, compressioni; Getti, schizzi.

Informazioni per imprese esecutrici e lavoratori autonomi sulle caratteristiche tecniche dell'opera progettata e del luogo di lavoro

Punti critici	Misure preventive e protettive in dotazione dell'opera	Misure preventive e protettive ausiliarie
Accessi ai luoghi di lavoro		Ponteggi; Trabattelli; Ponti su cavalletti; Andatoie e passerelle.
Sicurezza dei luoghi di lavoro		Parapetti; Impianti di adduzione di energia di qualsiasi tipo; Cintura di sicurezza, imbracatura, cordini; Occhiali, visiere o schermi; Scarpe di sicurezza; Casco o elmetto; Guanti.
Impianti di alimentazione e di scarico	Prese elettriche a 220 V protette da differenziale magneto-termico	Impianto elettrico di cantiere; Impianto di adduzione di acqua.
Approvvigionamento e movimentazione materiali		Zone stoccaggio materiali.
Approvvigionamento e movimentazione attrezzature		Deposito attrezzature.
Igiene sul lavoro	Saracinesche per l'intercettazione dell'acqua potabile	
Interferenze e protezione terzi		

Tavole Allegate

01.03 Rivestimenti esterni

Si tratta di strati funzionali, facenti parte delle chiusure verticali, la cui funzione principale è quella di proteggere il sistema di chiusura dalle sollecitazioni esterne degli edifici e dagli agenti atmosferici nonché di assicurarli un aspetto uniforme ed

ornamentale.

01.03.01 Intonaco

Si tratta di un sottile strato di malta la cui funzione è quella di rivestimento nelle strutture edilizie. Svolge inoltre la funzione di protezione, delle strutture, dall'azione degradante degli agenti atmosferici e dei fattori ambientali è allo stesso tempo protettiva e decorativa. Il rivestimento a intonaco è comunque una superficie che va rinnovata periodicamente e in condizioni normali esso fornisce prestazioni accettabili per 20 - 30 anni. La malta per intonaco è costituita da leganti (cemento, calce idraulica, calce aerea, gesso), da inerti (sabbia) e da acqua nelle giuste proporzioni a secondo del tipo di intonaco; vengono, in alcuni casi, inoltre aggiunti all'impasto additivi che restituiscono all'intonaco particolari qualità a secondo del tipo d'impiego. Nell'intonaco tradizionale a tre strati il primo, detto rinzaffo, svolge la funzione di aggrappo al supporto e di grossolano livellamento; il secondo, detto arriccio, costituisce il corpo dell'intonaco la cui funzione è di resistenza meccanica e di tenuta all'acqua; il terzo strato, detto finitura, rappresenta la finitura superficiale e contribuisce a creare una prima barriera la cui funzione è quella di opporsi alla penetrazione dell'acqua e delle sostanze aggressive. Gli intonaci per esterni possono suddividersi in intonaci ordinari e intonaci speciali. A loro volta i primi possono ulteriormente suddividersi in intonaci miscelati in cantiere ed in intonaci premiscelati; i secondi invece in intonaci additivati, intonaci a stucco o lucidi, intonaci plastici ed infine intonaci monostrato.

Scheda II-1

Tipologia dei lavori	Codice scheda	01.03.01.01

Tipo di intervento	Rischi individuati
Pulizia delle superfici: Pulizia della patina superficiale degradata dell'intonaco mediante lavaggio ad acqua con soluzioni adatte al tipo di rivestimento. Rimozioni di macchie, graffiti o depositi superficiali mediante l'impiego di tecniche con getto d'acqua a pressione e/o con soluzioni chimiche appropriate. [quando occorre]	

Informazioni per imprese esecutrici e lavoratori autonomi sulle caratteristiche tecniche dell'opera progettata e del luogo di lavoro

Punti critici	Misure preventive e protettive in dotazione dell'opera	Misure preventive e protettive ausiliarie
Accessi ai luoghi di lavoro		
Sicurezza dei luoghi di lavoro		
Impianti di alimentazione e di scarico		
Approvvigionamento e movimentazione materiali		
Approvvigionamento e movimentazione attrezzature		
Igiene sul lavoro		
Interferenze e protezione terzi		

Tavole Allegate

Scheda II-1

Tipologia dei lavori	Codice scheda	01.03.01.02

Tipo di intervento	Rischi individuati
Sostituzione delle parti più soggette ad usura: Sostituzione delle parti più soggette ad usura o altre forme di degrado mediante l'asportazione delle aree più degradate, pulizia delle parti sottostanti mediante spazzolatura e preparazione della base di sottofondo previo lavaggio. Ripresa dell'area con materiali adeguati e/o comunque simili all'intonaco originario ponendo particolare attenzione a non alterare l'aspetto visivo cromatico delle superfici. [quando occorre]	

Informazioni per imprese esecutrici e lavoratori autonomi sulle caratteristiche tecniche dell'opera progettata e del luogo di lavoro

Punti critici	Misure preventive e protettive in dotazione dell'opera	Misure preventive e protettive ausiliarie
Accessi ai luoghi di lavoro		
Sicurezza dei luoghi di lavoro		
Impianti di alimentazione e di scarico		
Approvvigionamento e movimentazione materiali		
Approvvigionamento e movimentazione attrezzature		
Igiene sul lavoro		
Interferenze e protezione terzi		

Tavole Allegate

01.03.02 Tinteggiature e decorazioni

La vasta gamma delle tinteggiature o pitture varia a secondo delle superficie e degli ambienti dove trovano utilizzazione. Per gli ambienti esterni di tipo rurale si possono distinguere le pitture a calce, le pitture a colla, le idropitture, le pitture ad olio; per gli ambienti di tipo urbano si possono distinguere le pitture alchidiche, le idropitture acrilviniliche (tempere); per le tipologie industriali si hanno le idropitture acriliche, le pitture siliconiche, le pitture epossidiche, le pitture viniliche, ecc.. Le decorazioni trovano il loro impiego particolarmente per gli elementi di facciata o comunque a vista. La vasta gamma di materiali e di forme varia a secondo dell'utilizzo e degli ambienti d'impiego. Possono essere elementi prefabbricati o gettati in opera, lapidei, gessi, laterizi, ecc.. Talvolta gli stessi casseri utilizzati per il getto di cls ne assumono forme e tipologie diverse tali da raggiungere aspetti decorativi nelle finiture.

Scheda II-1

Tipologia dei lavori	Codice scheda
	01.03.02.01

Tipo di intervento	Rischi individuati
Ritinteggiatura e coloritura: Ritinteggiature delle superfici con nuove pitture previa carteggiatura e sverniciatura, stuccatura dei paramenti e preparazione del fondo mediante applicazione, se necessario, di prevernici fissanti. Le modalità di ritinteggiatura, i prodotti, le attrezzature variano comunque in funzione delle superfici e dei materiali costituenti. [quando occorre]	

Informazioni per imprese esecutrici e lavoratori autonomi sulle caratteristiche tecniche dell'opera progettata e del luogo di lavoro

Punti critici	Misure preventive e protettive in dotazione dell'opera	Misure preventive e protettive ausiliarie
Accessi ai luoghi di lavoro		
Sicurezza dei luoghi di lavoro		
Impianti di alimentazione e di scarico		
Approvvigionamento e movimentazione materiali		
Approvvigionamento e movimentazione attrezzature		
Igiene sul lavoro		
Interferenze e protezione terzi		

Tavole Allegate	
------------------------	--

Scheda II-1

Tipologia dei lavori	Codice scheda	01.03.02.02

Tipo di intervento	Rischi individuati
Sostituzione elementi decorativi degradati: Sostituzione degli elementi decorativi usurati o rotti con altri analoghi o se non possibile riparazione dei medesimi con tecniche appropriate tali da non alterare gli aspetti geometrici-cromatici delle superfici di facciata. Sostituzione e verifica dei relativi ancoraggi. [quando occorre]	

Informazioni per imprese esecutrici e lavoratori autonomi sulle caratteristiche tecniche dell'opera progettata e del luogo di lavoro

Punti critici	Misure preventive e protettive in dotazione dell'opera	Misure preventive e protettive ausiliarie
Accessi ai luoghi di lavoro		
Sicurezza dei luoghi di lavoro		
Impianti di alimentazione e di scarico		
Approvvigionamento e movimentazione materiali		
Approvvigionamento e movimentazione attrezzature		
Igiene sul lavoro		
Interferenze e protezione terzi		

Tavole Allegate	
------------------------	--

01.04 Infissi interni

Gli infissi interni hanno per scopo quello di permettere il controllo della comunicazione tra gli spazi interni dell'organismo edilizio. In particolare l'utilizzazione dei vari ambienti in modo da permettere o meno il passaggio di persone, cose, luce naturale ed aria tra i vari ambienti interni.

01.04.01 Porte

Le porte hanno funzione di razionalizzare l'utilizzazione dei vari spazi in modo da regolare il passaggio di persone, cose, luce naturale ed aria fra ambienti adiacenti, oltre che funzioni di ordine estetico e architettonico. La presenza delle porte a secondo della posizione e delle dimensioni determina lo svolgimento delle varie attività previste negli spazi di destinazione. In commercio esiste un'ampia gamma di tipologie diverse sia per materiale (legno, metallo, plastica, vetro, ecc.) che per tipo di apertura (a rotazione, a ventola, scorrevole, a tamburo, ripiegabile, a fisarmonica, basculante, a scomparsa). Le porte interne sono costituite da: anta o battente (l'elemento apribile), telaio fisso (l'elemento fissato al controtelaio che contorna la porta e la sostiene per mezzo di cerniere), battuta (la superficie di contatto tra telaio fisso e anta mobile), cerniera (l'elemento che sostiene l'anta e ne permette la rotazione rispetto al telaio fisso), controtelaio (formato da due montanti ed una traversa è l'elemento fissato alla parete che consente l'alloggio al telaio), montante (l'elemento verticale del telaio o del controtelaio) e traversa (l'elemento orizzontale del telaio o del controtelaio).

Scheda II-1

Tipologia dei lavori	Codice scheda	01.04.01.01
Manutenzione		

Tipo di intervento	Rischi individuati
Lubrificazione serrature, cerniere: Lubrificazione ed ingrassaggio delle serrature e cerniere con prodotti siliconici, verifica del corretto funzionamento. [con cadenza ogni 6 mesi]	Movimentazione manuale dei carichi; Urti, colpi, impatti, compressioni.

Informazioni per imprese esecutrici e lavoratori autonomi sulle caratteristiche tecniche dell'opera progettata e del luogo di lavoro

Punti critici	Misure preventive e protettive in dotazione dell'opera	Misure preventive e protettive ausiliarie
Accessi ai luoghi di lavoro		
Sicurezza dei luoghi di lavoro		Scarpe di sicurezza; Guanti.
Impianti di alimentazione e di scarico	Prese elettriche a 220 V protette da differenziale magneto-termico	
Approvvigionamento e movimentazione materiali		
Approvvigionamento e movimentazione attrezzature		
Igiene sul lavoro	Saracinesche per l'intercettazione dell'acqua potabile	
Interferenze e protezione terzi		

Tavole Allegate

Scheda II-1

Tipologia dei lavori	Codice scheda
	01.04.01.02

Tipo di intervento	Rischi individuati
Pulizia ante: Pulizia delle ante con prodotti detergenti non aggressivi idonei al tipo di materiale. [quando occorre]	

Informazioni per imprese esecutrici e lavoratori autonomi sulle caratteristiche tecniche dell'opera progettata e del luogo di lavoro

Punti critici	Misure preventive e protettive in dotazione dell'opera	Misure preventive e protettive ausiliarie
Accessi ai luoghi di lavoro		
Sicurezza dei luoghi di lavoro		
Impianti di alimentazione e di scarico		
Approvvigionamento e movimentazione materiali		
Approvvigionamento e movimentazione attrezzature		
Igiene sul lavoro		
Interferenze e protezione terzi		

Tavole Allegate

Scheda II-1

Tipologia dei lavori	Codice scheda
	01.04.01.03

Tipo di intervento	Rischi individuati
Pulizia delle guide di scorrimento: Pulizia dei residui organici che possono compromettere la funzionalità delle guide di scorrimento.	

[con cadenza ogni 6 mesi]

Informazioni per imprese esecutrici e lavoratori autonomi sulle caratteristiche tecniche dell'opera progettata e del luogo di lavoro

Punti critici	Misure preventive e protettive in dotazione dell'opera	Misure preventive e protettive ausiliarie
Accessi ai luoghi di lavoro		
Sicurezza dei luoghi di lavoro		
Impianti di alimentazione e di scarico		
Approvvigionamento e movimentazione materiali		
Approvvigionamento e movimentazione attrezzature		
Igiene sul lavoro		
Interferenze e protezione terzi		

Tavole Allegate

Scheda II-1

Tipologia dei lavori	Codice scheda
	01.04.01.04

Tipo di intervento	Rischi individuati
Pulizia organi di movimentazione: Pulizia degli organi di movimentazione tramite detergenti comuni. [quando occorre]	

Informazioni per imprese esecutrici e lavoratori autonomi sulle caratteristiche tecniche dell'opera progettata e del luogo di lavoro

Punti critici	Misure preventive e protettive in dotazione dell'opera	Misure preventive e protettive ausiliarie
Accessi ai luoghi di lavoro		
Sicurezza dei luoghi di lavoro		
Impianti di alimentazione e di scarico		
Approvvigionamento e movimentazione materiali		
Approvvigionamento e movimentazione attrezzature		
Igiene sul lavoro		
Interferenze e protezione terzi		

Tavole Allegate

Scheda II-1

Tipologia dei lavori	Codice scheda
	01.04.01.05

Tipo di intervento	Rischi individuati
Pulizia telai: Pulizia del telaio con prodotti detergenti non aggressivi idonei al tipo di materiale. [con cadenza ogni 6 mesi]	

Informazioni per imprese esecutrici e lavoratori autonomi sulle caratteristiche tecniche dell'opera progettata e del luogo di lavoro

Punti critici	Misure preventive e protettive in dotazione dell'opera	Misure preventive e protettive ausiliarie
Accessi ai luoghi di lavoro		
Sicurezza dei luoghi di lavoro		
Impianti di alimentazione e di scarico		
Approvvigionamento e movimentazione materiali		
Approvvigionamento e movimentazione attrezzature		
Igiene sul lavoro		
Interferenze e protezione terzi		

Tavole Allegate

Scheda II-1

Tipologia dei lavori	Codice scheda
	01.04.01.06

Tipo di intervento	Rischi individuati
Pulizia vetri: Pulizia e rimozione dello sporco e dei depositi superficiali con detergenti idonei. [quando occorre]	

Informazioni per imprese esecutrici e lavoratori autonomi sulle caratteristiche tecniche dell'opera progettata e del luogo di lavoro

Punti critici	Misure preventive e protettive in dotazione dell'opera	Misure preventive e protettive ausiliarie
Accessi ai luoghi di lavoro		
Sicurezza dei luoghi di lavoro		
Impianti di alimentazione e di scarico		
Approvvigionamento e movimentazione materiali		
Approvvigionamento e movimentazione attrezzature		
Igiene sul lavoro		
Interferenze e protezione terzi		

Tavole Allegate

Scheda II-1

Tipologia dei lavori	Codice scheda
	01.04.01.07

Tipo di intervento	Rischi individuati
Registrazione maniglia: Registrazione e lubrificazione della maniglia, delle viti e degli accessori di manovra apertura-chiusura. [con cadenza ogni 6 mesi]	

Informazioni per imprese esecutrici e lavoratori autonomi sulle caratteristiche tecniche dell'opera progettata e del luogo di lavoro

Punti critici	Misure preventive e protettive in dotazione dell'opera	Misure preventive e protettive ausiliarie
Accessi ai luoghi di lavoro		
Sicurezza dei luoghi di lavoro		
Impianti di alimentazione e di scarico		
Approvvigionamento e movimentazione materiali		
Approvvigionamento e movimentazione attrezzature		
Igiene sul lavoro		
Interferenze e protezione terzi		

Tavole Allegate**Scheda II-1**

Tipologia dei lavori	Codice scheda
	01.04.01.08

Tipo di intervento	Rischi individuati
Regolazione controtelai: Regolazione del fissaggio dei controtelai alle pareti. [con cadenza ogni 12 mesi]	

Informazioni per imprese esecutrici e lavoratori autonomi sulle caratteristiche tecniche dell'opera progettata e del luogo di lavoro

Punti critici	Misure preventive e protettive in dotazione dell'opera	Misure preventive e protettive ausiliarie
Accessi ai luoghi di lavoro		
Sicurezza dei luoghi di lavoro		
Impianti di alimentazione e di scarico		
Approvvigionamento e movimentazione materiali		
Approvvigionamento e movimentazione attrezzature		
Igiene sul lavoro		
Interferenze e protezione terzi		

Tavole Allegate**Scheda II-1**

Tipologia dei lavori	Codice scheda
Manutenzione	01.04.01.09

Tipo di intervento	Rischi individuati
Ripristino protezione verniciatura parti in legno: Ripristino della protezione di verniciatura previa asportazione del vecchio strato per mezzo di carte abrasive leggere ed otturazione con stucco per legno di eventuali fessurazioni. Applicazione di uno strato impregnante e rinnovo, a pennello, dello strato protettivo con l'impiego di prodotti idonei al tipo di legno. [con cadenza ogni 2	Movimentazione manuale dei carichi; Urti, colpi, impatti, compressioni; Inalazione fumi, gas, vapori; Inalazione polveri, fibre.

anni]

Informazioni per imprese esecutrici e lavoratori autonomi sulle caratteristiche tecniche dell'opera progettata e del luogo di lavoro

Punti critici	Misure preventive e protettive in dotazione dell'opera	Misure preventive e protettive ausiliarie
Accessi ai luoghi di lavoro		
Sicurezza dei luoghi di lavoro		Scarpe di sicurezza; Guanti; Maschera antipolvere, apparecchi filtranti o isolanti.
Impianti di alimentazione e di scarico	Prese elettriche a 220 V protette da differenziale magneto-termico	
Approvvigionamento e movimentazione materiali		
Approvvigionamento e movimentazione attrezzature		
Igiene sul lavoro	Saracinesche per l'intercettazione dell'acqua potabile	
Interferenze e protezione terzi		

Tavole Allegate

Scheda II-1

Tipologia dei lavori	Codice scheda	
Manutenzione	01.04.01.10	

Tipo di intervento	Rischi individuati
Regolazione telai: Regolazione del fissaggio dei telai ai controtelai. [con cadenza ogni 12 mesi]	Movimentazione manuale dei carichi; Urti, colpi, impatti, compressioni.

Informazioni per imprese esecutrici e lavoratori autonomi sulle caratteristiche tecniche dell'opera progettata e del luogo di lavoro

Punti critici	Misure preventive e protettive in dotazione dell'opera	Misure preventive e protettive ausiliarie
Accessi ai luoghi di lavoro		
Sicurezza dei luoghi di lavoro		Scarpe di sicurezza; Guanti.
Impianti di alimentazione e di scarico	Prese elettriche a 220 V protette da differenziale magneto-termico	
Approvvigionamento e movimentazione materiali		
Approvvigionamento e movimentazione attrezzature		
Igiene sul lavoro	Saracinesche per l'intercettazione dell'acqua potabile	
Interferenze e protezione terzi		

Tavole Allegate

01.04.02 Porte antipanico

Le porte antipanico hanno la funzione di agevolare la fuga verso le porte esterne e/o comunque verso spazi sicuri in casi di eventi particolari (incendi, terremoti, emergenze, ecc.). Le dimensioni ed i materiali sono normati secondo le prescrizioni in materia di sicurezza. Esse sono dotate di elemento di manovra che regola lo sblocco delle ante definito "maniglione antipanico". Il dispositivo

antipánico deve essere realizzato in modo da consentire lo sganciamento della porta nel momento in cui viene azionata la barra posta orizzontalmente sulla parte interna di essa. Tra i diversi dispositivi in produzione vi sono i dispositivi antipánico con barra a spinta (push-bar) e i dispositivi antipánico con barra a contatto (touch-bar).

Scheda II-1

Tipologia dei lavori	Codice scheda
Manutenzione	01.04.02.01

Tipo di intervento	Rischi individuati
Lubrificazione serrature, cerniere: Lubrificazione ed ingrassaggio delle serrature e cerniere con prodotti siliconici, verifica del corretto funzionamento. [con cadenza ogni 6 mesi]	Movimentazione manuale dei carichi; Urti, colpi, impatti, compressioni.

Informazioni per imprese esecutrici e lavoratori autonomi sulle caratteristiche tecniche dell'opera progettata e del luogo di lavoro

Punti critici	Misure preventive e protettive in dotazione dell'opera	Misure preventive e protettive ausiliarie
Accessi ai luoghi di lavoro		
Sicurezza dei luoghi di lavoro		Scarpe di sicurezza; Guanti.
Impianti di alimentazione e di scarico	Prese elettriche a 220 V protette da differenziale magneto-termico	
Approvvigionamento e movimentazione materiali		
Approvvigionamento e movimentazione attrezzature		
Igiene sul lavoro	Saracinesche per l'intercettazione dell'acqua potabile	
Interferenze e protezione terzi		

Tavole Allegate

Scheda II-1

Tipologia dei lavori	Codice scheda
	01.04.02.02

Tipo di intervento	Rischi individuati
Pulizia ante: Pulizia delle ante con prodotti detergenti non aggressivi idonei al tipo di materiale. [quando occorre]	

Informazioni per imprese esecutrici e lavoratori autonomi sulle caratteristiche tecniche dell'opera progettata e del luogo di lavoro

Punti critici	Misure preventive e protettive in dotazione dell'opera	Misure preventive e protettive ausiliarie
Accessi ai luoghi di lavoro		
Sicurezza dei luoghi di lavoro		
Impianti di alimentazione e di scarico		
Approvvigionamento e movimentazione materiali		
Approvvigionamento e movimentazione attrezzature		
Igiene sul lavoro		

Interferenze e protezione terzi		
---------------------------------	--	--

Tavole Allegate	
------------------------	--

Scheda II-1

Tipologia dei lavori	Codice scheda	01.04.02.03
Manutenzione		

Tipo di intervento	Rischi individuati
Pulizia organi di movimentazione: Pulizia degli organi di movimentazione tramite detergenti comuni. [quando occorre]	Movimentazione manuale dei carichi; Urti, colpi, impatti, compressioni.

Informazioni per imprese esecutrici e lavoratori autonomi sulle caratteristiche tecniche dell'opera progettata e del luogo di lavoro

Punti critici	Misure preventive e protettive in dotazione dell'opera	Misure preventive e protettive ausiliarie
Accessi ai luoghi di lavoro		
Sicurezza dei luoghi di lavoro		Scarpe di sicurezza; Guanti.
Impianti di alimentazione e di scarico	Prese elettriche a 220 V protette da differenziale magneto-termico	
Approvvigionamento e movimentazione materiali		
Approvvigionamento e movimentazione attrezzature		
Igiene sul lavoro	Saracinesche per l'intercettazione dell'acqua potabile	
Interferenze e protezione terzi		

Tavole Allegate	
------------------------	--

Scheda II-1

Tipologia dei lavori	Codice scheda	01.04.02.04

Tipo di intervento	Rischi individuati
Pulizia telai: Pulizia del telaio con prodotti detergenti non aggressivi idonei al tipo di materiale. [con cadenza ogni 6 mesi]	

Informazioni per imprese esecutrici e lavoratori autonomi sulle caratteristiche tecniche dell'opera progettata e del luogo di lavoro

Punti critici	Misure preventive e protettive in dotazione dell'opera	Misure preventive e protettive ausiliarie
Accessi ai luoghi di lavoro		
Sicurezza dei luoghi di lavoro		
Impianti di alimentazione e di scarico		
Approvvigionamento e movimentazione materiali		
Approvvigionamento e movimentazione attrezzature		
Igiene sul lavoro		

Interferenze e protezione terzi		
---------------------------------	--	--

Tavole Allegate		
------------------------	--	--

Scheda II-1

Tipologia dei lavori	Codice scheda	01.04.02.05

Tipo di intervento	Rischi individuati
Pulizia vetri: Pulizia e rimozione dello sporco e dei depositi superficiali con detergenti idonei. [quando occorre]	

Informazioni per imprese esecutrici e lavoratori autonomi sulle caratteristiche tecniche dell'opera progettata e del luogo di lavoro

Punti critici	Misure preventive e protettive in dotazione dell'opera	Misure preventive e protettive ausiliarie
Accessi ai luoghi di lavoro		
Sicurezza dei luoghi di lavoro		
Impianti di alimentazione e di scarico		
Approvvigionamento e movimentazione materiali		
Approvvigionamento e movimentazione attrezzature		
Igiene sul lavoro		
Interferenze e protezione terzi		

Tavole Allegate		
------------------------	--	--

Scheda II-1

Tipologia dei lavori	Codice scheda	01.04.02.06

Tipo di intervento	Rischi individuati
Registrazione maniglione: Registrazione maniglione antipanico e lubrificazione degli accessori di manovra apertura-chiusura. [con cadenza ogni 6 mesi]	

Informazioni per imprese esecutrici e lavoratori autonomi sulle caratteristiche tecniche dell'opera progettata e del luogo di lavoro

Punti critici	Misure preventive e protettive in dotazione dell'opera	Misure preventive e protettive ausiliarie
Accessi ai luoghi di lavoro		
Sicurezza dei luoghi di lavoro		
Impianti di alimentazione e di scarico		
Approvvigionamento e movimentazione materiali		
Approvvigionamento e movimentazione attrezzature		
Igiene sul lavoro		
Interferenze e protezione terzi		

Tavole Allegate	
------------------------	--

Scheda II-1

Tipologia dei lavori	Codice scheda	01.04.02.07

Tipo di intervento	Rischi individuati
Regolazione controtelai: Regolazione del fissaggio dei controtelai alle pareti. [con cadenza ogni 12 mesi]	

Informazioni per imprese esecutrici e lavoratori autonomi sulle caratteristiche tecniche dell'opera progettata e del luogo di lavoro

Punti critici	Misure preventive e protettive in dotazione dell'opera	Misure preventive e protettive ausiliarie
Accessi ai luoghi di lavoro		
Sicurezza dei luoghi di lavoro		
Impianti di alimentazione e di scarico		
Approvvigionamento e movimentazione materiali		
Approvvigionamento e movimentazione attrezzature		
Igiene sul lavoro		
Interferenze e protezione terzi		

Tavole Allegate	
------------------------	--

Scheda II-1

Tipologia dei lavori	Codice scheda	01.04.02.08

Tipo di intervento	Rischi individuati
Regolazione telai: Regolazione del fissaggio dei telai ai controtelai. [con cadenza ogni 12 mesi]	

Informazioni per imprese esecutrici e lavoratori autonomi sulle caratteristiche tecniche dell'opera progettata e del luogo di lavoro

Punti critici	Misure preventive e protettive in dotazione dell'opera	Misure preventive e protettive ausiliarie
Accessi ai luoghi di lavoro		
Sicurezza dei luoghi di lavoro		
Impianti di alimentazione e di scarico		
Approvvigionamento e movimentazione materiali		
Approvvigionamento e movimentazione attrezzature		
Igiene sul lavoro		
Interferenze e protezione terzi		

Tavole Allegate	
------------------------	--

Scheda II-1

Tipologia dei lavori	Codice scheda	01.04.02.09

Tipo di intervento	Rischi individuati
Rimozione ostacoli spazi: Rimozione di eventuali ostacoli in prossimità degli spazi interessati dalle porte antipanico o in prossimità di esse. [quando occorre]	

Informazioni per imprese esecutrici e lavoratori autonomi sulle caratteristiche tecniche dell'opera progettata e del luogo di lavoro

Punti critici	Misure preventive e protettive in dotazione dell'opera	Misure preventive e protettive ausiliarie
Accessi ai luoghi di lavoro		
Sicurezza dei luoghi di lavoro		
Impianti di alimentazione e di scarico		
Approvvigionamento e movimentazione materiali		
Approvvigionamento e movimentazione attrezzature		
Igiene sul lavoro		
Interferenze e protezione terzi		

Tavole Allegate	
------------------------	--

Scheda II-1

Tipologia dei lavori	Codice scheda	01.04.02.10
Manutenzione		

Tipo di intervento	Rischi individuati
Verifica funzionamento: Verifica del corretto funzionamento di apertura-chiusura mediante prova manuale. [con cadenza ogni 6 mesi]	Movimentazione manuale dei carichi; Urti, colpi, impatti, compressioni.

Informazioni per imprese esecutrici e lavoratori autonomi sulle caratteristiche tecniche dell'opera progettata e del luogo di lavoro

Punti critici	Misure preventive e protettive in dotazione dell'opera	Misure preventive e protettive ausiliarie
Accessi ai luoghi di lavoro		
Sicurezza dei luoghi di lavoro		Scarpe di sicurezza; Guanti.
Impianti di alimentazione e di scarico	Prese elettriche a 220 V protette da differenziale magneto-termico	
Approvvigionamento e movimentazione materiali		
Approvvigionamento e movimentazione attrezzature		
Igiene sul lavoro	Saracinesche per l'intercettazione dell'acqua potabile	
Interferenze e protezione terzi		

02 Opere

02.01 Chiusure trasparenti

Le chiusure trasparenti hanno la funzione di controllare in modo specifico l'energia radiante, l'illuminazione, il flusso termico e la visibilità tra gli spazi interni e gli spazi esterni. Permettono di illuminare gli spazi interni, di captare l'energia solare passiva e di porsi in relazione visiva con l'esterno. Essi devono garantire a secondo dell'impiego e delle loro caratteristiche, benessere (illuminazione e ventilazione naturali) mantenendo alcune delle caratteristiche tipiche delle chiusure quali l'isolamento termico, l'isolamento acustico, tenuta all'aria e all'acqua, ecc. Sono realizzate con vetro, materiale ceramico con struttura amorfa (vetrosa), formato da materiali inorganici (silicati) di fusione che vengono raffreddati ad uno stato rigido solido senza cristallizzazione (liquido sottoraffreddato).

02.01.01 Lastre con vetrocamera basso emissivo o termico rinforzato

Si tratta di un vetro su cui viene posata una pellicola (detta couche) di uno specifico materiale, costituito da ossidi di metallo, che va a migliorare le prestazioni di isolamento termico, senza andare a modificare le prestazioni di trasmissione della luce, andando ad imprigionare il calore che si trova all'interno di un locale. Il calore viene poi riflesso sulla vetrata, non permettendo che questo attraversi l'intercapedine del vetrocamera e quindi di non disperdersi sulla lastra esterna. Queste lastre consentono quindi al calore di entrare e di rimanere all'interno degli ambienti consentendo un maggiore risparmio energetico.

Scheda II-1

Tipologia dei lavori	Codice scheda
	02.01.01.01

Tipo di intervento	Rischi individuati
Pulizia vetri: Pulizia e rimozione dello sporco e dei depositi superficiali con detergenti idonei. [con cadenza ogni settimana]	

Informazioni per imprese esecutrici e lavoratori autonomi sulle caratteristiche tecniche dell'opera progettata e del luogo di lavoro

Punti critici	Misure preventive e protettive in dotazione dell'opera	Misure preventive e protettive ausiliarie
Accessi ai luoghi di lavoro		
Sicurezza dei luoghi di lavoro		
Impianti di alimentazione e di scarico		
Approvvigionamento e movimentazione materiali		
Approvvigionamento e movimentazione attrezzature		
Igiene sul lavoro		
Interferenze e protezione terzi		

Scheda II-1

Tipologia dei lavori	Codice scheda
	02.01.01.02

Tipo di intervento	Rischi individuati
Regolazione guarnizioni di tenuta: Regolazione e riposizionamento delle guarnizioni di tenuta. [con cadenza ogni 3 anni]	

Informazioni per imprese esecutrici e lavoratori autonomi sulle caratteristiche tecniche dell'opera progettata e del luogo di lavoro

Punti critici	Misure preventive e protettive in dotazione dell'opera	Misure preventive e protettive ausiliarie
Accessi ai luoghi di lavoro		
Sicurezza dei luoghi di lavoro		
Impianti di alimentazione e di scarico		
Approvvigionamento e movimentazione materiali		
Approvvigionamento e movimentazione attrezzature		
Igiene sul lavoro		
Interferenze e protezione terzi		

Tavole Allegate

02.02 Infissi esterni

Gli infissi esterni fanno parte del sistema chiusura del sistema tecnologico. Il loro scopo è quello di soddisfare i requisiti di benessere quindi di permettere l'illuminazione e la ventilazione naturale degli ambienti, garantendo inoltre le prestazioni di isolamento termico-acustico. Gli infissi offrono un'ampia gamma di tipologie diverse sia per materiale che per tipo di apertura.

02.02.01 Lucernari

I lucernari sono delle aperture che consentono di dare luce ed areazione ad ambienti privi di finestre (soffitte, scale, ecc.). Possono essere realizzati con materiali (legno, alluminio, PVC, ecc.), geometrie, caratteristiche ed aperture diverse:

- lucernari ad apertura verticale
- lucernari ad apertura laterale
- lucernari fissi
- lucernari continui
- lucernari a shed fissi/apribili
- lucernari tubolari.

Scheda II-1

Tipologia dei lavori	Codice scheda
	02.02.01.01

Tipo di intervento	Rischi individuati
Pulizia delle guide di scorrimento: Pulizia dei residui organici che possono compromettere la funzionalità delle guide di scorrimento. [con cadenza ogni 6 mesi]	

Informazioni per imprese esecutrici e lavoratori autonomi sulle caratteristiche tecniche dell'opera progettata e del luogo di lavoro

Punti critici	Misure preventive e protettive in dotazione dell'opera	Misure preventive e protettive ausiliarie
Accessi ai luoghi di lavoro		
Sicurezza dei luoghi di lavoro		
Impianti di alimentazione e di scarico		

Approvvigionamento e movimentazione materiali		
Approvvigionamento e movimentazione attrezzature		
Igiene sul lavoro		
Interferenze e protezione terzi		

Tavole Allegate	
------------------------	--

Scheda II-1

Tipologia dei lavori	Codice scheda	02.02.01.02

Tipo di intervento	Rischi individuati
Pulizia guarnizioni di tenuta: Pulizia dei residui e depositi che ne possono pregiudicare il buon funzionamento con detergenti non aggressivi. [con cadenza ogni 12 mesi]	

Informazioni per imprese esecutrici e lavoratori autonomi sulle caratteristiche tecniche dell'opera progettata e del luogo di lavoro

Punti critici	Misure preventive e protettive in dotazione dell'opera	Misure preventive e protettive ausiliarie
Accessi ai luoghi di lavoro		
Sicurezza dei luoghi di lavoro		
Impianti di alimentazione e di scarico		
Approvvigionamento e movimentazione materiali		
Approvvigionamento e movimentazione attrezzature		
Igiene sul lavoro		
Interferenze e protezione terzi		

Tavole Allegate	
------------------------	--

Scheda II-1

Tipologia dei lavori	Codice scheda	02.02.01.03

Tipo di intervento	Rischi individuati
Regolazione organi di movimentazione: Regolazione delle cerniere e della perfetta chiusura dell'anta col telaio fisso. Riposizionamento tramite scorrimento nelle apposite sedi delle cerniere. [con cadenza ogni anno]	

Informazioni per imprese esecutrici e lavoratori autonomi sulle caratteristiche tecniche dell'opera progettata e del luogo di lavoro

Punti critici	Misure preventive e protettive in dotazione dell'opera	Misure preventive e protettive ausiliarie
Accessi ai luoghi di lavoro		
Sicurezza dei luoghi di lavoro		

Impianti di alimentazione e di scarico		
Approvvigionamento e movimentazione materiali		
Approvvigionamento e movimentazione attrezzature		
Igiene sul lavoro		
Interferenze e protezione terzi		

Tavole Allegate	
------------------------	--

Scheda II-1

Tipologia dei lavori	Codice scheda	02.02.01.04

Tipo di intervento	Rischi individuati
Ripristino fissaggi telai fissi: Ripristino fissaggi dei telai al vano e al controtelaio al muro e riattivazione del fissaggio dei blocchetti di regolazione e fissaggio tramite cacciavite. [con cadenza ogni 3 anni]	

Informazioni per imprese esecutrici e lavoratori autonomi sulle caratteristiche tecniche dell'opera progettata e del luogo di lavoro

Punti critici	Misure preventive e protettive in dotazione dell'opera	Misure preventive e protettive ausiliarie
Accessi ai luoghi di lavoro		
Sicurezza dei luoghi di lavoro		
Impianti di alimentazione e di scarico		
Approvvigionamento e movimentazione materiali		
Approvvigionamento e movimentazione attrezzature		
Igiene sul lavoro		
Interferenze e protezione terzi		

Tavole Allegate	
------------------------	--

Scheda II-1

Tipologia dei lavori	Codice scheda	02.02.01.05

Tipo di intervento	Rischi individuati
Ripristino ortogonalità telai mobili: Ripristino dell'ortogonalità delle ante e fissaggio dei cavallotti di unione dei profilati dell'anta. [con cadenza ogni 12 mesi]	

Informazioni per imprese esecutrici e lavoratori autonomi sulle caratteristiche tecniche dell'opera progettata e del luogo di lavoro

Punti critici	Misure preventive e protettive in dotazione dell'opera	Misure preventive e protettive ausiliarie
Accessi ai luoghi di lavoro		

Sicurezza dei luoghi di lavoro		
Impianti di alimentazione e di scarico		
Approvvigionamento e movimentazione materiali		
Approvvigionamento e movimentazione attrezzature		
Igiene sul lavoro		
Interferenze e protezione terzi		

Tavole Allegate	
------------------------	--

Scheda II-1

Tipologia dei lavori	Codice scheda	02.02.01.06

Tipo di intervento	Rischi individuati
Sostituzione lucernario: Sostituzione del lucernario mediante smontaggio e rinnovo della protezione del controtelaio o sua sostituzione, posa del nuovo serramento mediante l'impiego di tecniche di fissaggio, di regolazione e sigillature specifiche al tipo di infisso. [quando occorre]	

Informazioni per imprese esecutrici e lavoratori autonomi sulle caratteristiche tecniche dell'opera progettata e del luogo di lavoro

Punti critici	Misure preventive e protettive in dotazione dell'opera	Misure preventive e protettive ausiliarie
Accessi ai luoghi di lavoro		
Sicurezza dei luoghi di lavoro		
Impianti di alimentazione e di scarico		
Approvvigionamento e movimentazione materiali		
Approvvigionamento e movimentazione attrezzature		
Igiene sul lavoro		
Interferenze e protezione terzi		

Tavole Allegate	
------------------------	--

02.02.02 Finestre a filo muro

Si tratta di infissi definiti anche chiusure tecniche a filo muro. La tecnologia di questi elementi prevede l'eliminazione a vista di stipiti, cornici coprifilo e cerniere. Il sistema assicura la perfetta planarità alla parete e la totale scomparsa dei telai fino a mimetizzarsi con gli ambienti circostanti.

Nei sistemi di infissi filo a muro si trovano svariati prodotti realizzati con materiali diversi: alluminio, legno, misti, ecc..

Scheda II-1

Tipologia dei lavori	Codice scheda	02.02.02.01

Tipo di intervento	Rischi individuati
Pulizia delle guide di scorrimento: Pulizia dei residui organici che possono compromettere la funzionalità delle guide di scorrimento. [con cadenza ogni 6 mesi]	

Informazioni per imprese esecutrici e lavoratori autonomi sulle caratteristiche tecniche dell'opera progettata e del luogo di lavoro

Punti critici	Misure preventive e protettive in dotazione dell'opera	Misure preventive e protettive ausiliarie
Accessi ai luoghi di lavoro		
Sicurezza dei luoghi di lavoro		
Impianti di alimentazione e di scarico		
Approvvigionamento e movimentazione materiali		
Approvvigionamento e movimentazione attrezzature		
Igiene sul lavoro		
Interferenze e protezione terzi		

Tavole Allegate

Scheda II-1

Tipologia dei lavori	Codice scheda
	02.02.02.02

Tipo di intervento	Rischi individuati
Pulizia organi di movimentazione: Pulizia degli organi di movimentazione tramite detergenti comuni. [quando occorre]	

Informazioni per imprese esecutrici e lavoratori autonomi sulle caratteristiche tecniche dell'opera progettata e del luogo di lavoro

Punti critici	Misure preventive e protettive in dotazione dell'opera	Misure preventive e protettive ausiliarie
Accessi ai luoghi di lavoro		
Sicurezza dei luoghi di lavoro		
Impianti di alimentazione e di scarico		
Approvvigionamento e movimentazione materiali		
Approvvigionamento e movimentazione attrezzature		
Igiene sul lavoro		
Interferenze e protezione terzi		

Tavole Allegate

Scheda II-1

Tipologia dei lavori	Codice scheda
	02.02.02.03

Tipo di intervento	Rischi individuati
Pulizia telai fissi: Pulizia dei residui organici che possono provocare l'otturazione delle asole, dei canali di drenaggio, dei fori, delle battute. Pulizia del telaio fisso con detergenti non aggressivi. In particolare, per le parti in alluminio, per i profili elettrocolorati la	

pulizia va effettuata con prodotti sgrassanti ed olio di vaselina per la protezione superficiale; per i profili verniciati a forno, la pulizia dei profili va effettuata con paste abrasive con base di cere. [con cadenza ogni 6 mesi]

Informazioni per imprese esecutrici e lavoratori autonomi sulle caratteristiche tecniche dell'opera progettata e del luogo di lavoro

Punti critici	Misure preventive e protettive in dotazione dell'opera	Misure preventive e protettive ausiliarie
Accessi ai luoghi di lavoro		
Sicurezza dei luoghi di lavoro		
Impianti di alimentazione e di scarico		
Approvvigionamento e movimentazione materiali		
Approvvigionamento e movimentazione attrezzature		
Igiene sul lavoro		
Interferenze e protezione terzi		

Tavole Allegate

Scheda II-1

Tipologia dei lavori	Codice scheda
	02.02.02.04

Tipo di intervento	Rischi individuati
Pulizia telai mobili: Pulizia dei telai mobili con detergenti non aggressivi. [con cadenza ogni 12 mesi]	

Informazioni per imprese esecutrici e lavoratori autonomi sulle caratteristiche tecniche dell'opera progettata e del luogo di lavoro

Punti critici	Misure preventive e protettive in dotazione dell'opera	Misure preventive e protettive ausiliarie
Accessi ai luoghi di lavoro		
Sicurezza dei luoghi di lavoro		
Impianti di alimentazione e di scarico		
Approvvigionamento e movimentazione materiali		
Approvvigionamento e movimentazione attrezzature		
Igiene sul lavoro		
Interferenze e protezione terzi		

Tavole Allegate

Scheda II-1

Tipologia dei lavori	Codice scheda
	02.02.02.05

Tipo di intervento	Rischi individuati

Pulizia vetri: Pulizia e rimozione dello sporco e dei depositi superficiali con detergenti idonei. [quando occorre]

Informazioni per imprese esecutrici e lavoratori autonomi sulle caratteristiche tecniche dell'opera progettata e del luogo di lavoro

Punti critici	Misure preventive e protettive in dotazione dell'opera	Misure preventive e protettive ausiliarie
Accessi ai luoghi di lavoro		
Sicurezza dei luoghi di lavoro		
Impianti di alimentazione e di scarico		
Approvvigionamento e movimentazione materiali		
Approvvigionamento e movimentazione attrezzature		
Igiene sul lavoro		
Interferenze e protezione terzi		

Tavole Allegate

Scheda II-1

Tipologia dei lavori	Codice scheda
	02.02.02.06

Tipo di intervento	Rischi individuati
Regolazione organi di movimentazione: Regolazione delle cerniere e della perfetta chiusura dell'anta col telaio fisso. Riposizionamento tramite scorrimento nelle apposite sedi delle cerniere. [con cadenza ogni 3 anni]	

Informazioni per imprese esecutrici e lavoratori autonomi sulle caratteristiche tecniche dell'opera progettata e del luogo di lavoro

Punti critici	Misure preventive e protettive in dotazione dell'opera	Misure preventive e protettive ausiliarie
Accessi ai luoghi di lavoro		
Sicurezza dei luoghi di lavoro		
Impianti di alimentazione e di scarico		
Approvvigionamento e movimentazione materiali		
Approvvigionamento e movimentazione attrezzature		
Igiene sul lavoro		
Interferenze e protezione terzi		

Tavole Allegate

Scheda II-1

Tipologia dei lavori	Codice scheda
	02.02.02.07

Tipo di intervento	Rischi individuati
--------------------	--------------------

Ripristino ortogonalità telai mobili: Ripristino dell'ortogonalità delle ante e fissaggio dei cavallotti di unione dei profilati dell'anta. [con cadenza ogni 12 mesi]

Informazioni per imprese esecutrici e lavoratori autonomi sulle caratteristiche tecniche dell'opera progettata e del luogo di lavoro

Punti critici	Misure preventive e protettive in dotazione dell'opera	Misure preventive e protettive ausiliarie
Accessi ai luoghi di lavoro		
Sicurezza dei luoghi di lavoro		
Impianti di alimentazione e di scarico		
Approvvigionamento e movimentazione materiali		
Approvvigionamento e movimentazione attrezzature		
Igiene sul lavoro		
Interferenze e protezione terzi		

Tavole Allegate

Scheda II-1

Tipologia dei lavori	Codice scheda
	02.02.02.08

Tipo di intervento	Rischi individuati
Ripristino protezione verniciatura infissi: Ripristino della protezione di verniciatura previa asportazione del vecchio strato per mezzo di carte abrasive leggere ed otturazione con stucco per legno di eventuali fessurazioni. Applicazione di uno strato impregnante e rinnovo, a pennello, dello strato protettivo con l'impiego di prodotti idonei al tipo di legno. [con cadenza ogni 2 anni]	

Informazioni per imprese esecutrici e lavoratori autonomi sulle caratteristiche tecniche dell'opera progettata e del luogo di lavoro

Punti critici	Misure preventive e protettive in dotazione dell'opera	Misure preventive e protettive ausiliarie
Accessi ai luoghi di lavoro		
Sicurezza dei luoghi di lavoro		
Impianti di alimentazione e di scarico		
Approvvigionamento e movimentazione materiali		
Approvvigionamento e movimentazione attrezzature		
Igiene sul lavoro		
Interferenze e protezione terzi		

Tavole Allegate

Scheda II-1

Tipologia dei lavori	Codice scheda
	02.02.02.09

Tipo di intervento	Rischi individuati
Sostituzione infisso: Sostituzione dell'infisso mediante smontaggio e rinnovo della protezione del controtelaio o sua sostituzione, posa del nuovo serramento mediante l'impiego di tecniche di fissaggio, di regolazione e sigillature specifiche al tipo di infisso. [a guasto]	

Informazioni per imprese esecutrici e lavoratori autonomi sulle caratteristiche tecniche dell'opera progettata e del luogo di lavoro

Punti critici	Misure preventive e protettive in dotazione dell'opera	Misure preventive e protettive ausiliarie
Accessi ai luoghi di lavoro		
Sicurezza dei luoghi di lavoro		
Impianti di alimentazione e di scarico		
Approvvigionamento e movimentazione materiali		
Approvvigionamento e movimentazione attrezzature		
Igiene sul lavoro		
Interferenze e protezione terzi		

Tavole Allegate

02.02.03 Serramenti in materie plastiche (PVC)

Si tratta di infissi in plastica realizzati in PVC (ossia in polivinilcloruro) mediante processo di estrusione. I telai sono realizzati mediante giunzioni meccaniche o con saldature a piastra calda dei profili. Per la modesta resistenza meccanica del materiale gli infissi vengono realizzati a sezioni con più camere e per la chiusura di luci elevate si fa ricorso a rinforzi con profilati di acciaio. I principali vantaggi dei serramenti in PVC sono la resistenza agli agenti aggressivi e all'umidità, la leggerezza, l'imputrescibilità, l'elevata coibenza termica. Difficoltà invece nell'impiego riguarda nel comportamento alle variazioni di temperature e conseguentemente alle dilatazioni; si sconsigliano infatti profilati in colori scuri. Si possono ottenere anche effetto legno mediante l'incollaggio a caldo di un film acrilico sui profilati.

Scheda II-1

Tipologia dei lavori	Codice scheda
	02.02.03.01

Tipo di intervento	Rischi individuati
Lubrificazione serrature e cerniere: Lubrificazione ed ingrassaggio delle serrature e cerniere con prodotti siliconici, verifica del corretto funzionamento. [con cadenza ogni 6 anni]	

Informazioni per imprese esecutrici e lavoratori autonomi sulle caratteristiche tecniche dell'opera progettata e del luogo di lavoro

Punti critici	Misure preventive e protettive in dotazione dell'opera	Misure preventive e protettive ausiliarie
Accessi ai luoghi di lavoro		
Sicurezza dei luoghi di lavoro		
Impianti di alimentazione e di scarico		
Approvvigionamento e movimentazione materiali		
Approvvigionamento e movimentazione		

attrezzature		
Igiene sul lavoro		
Interferenze e protezione terzi		

Tavole Allegate	
------------------------	--

Scheda II-1

Tipologia dei lavori	Codice scheda	02.02.03.02

Tipo di intervento	Rischi individuati
Pulizia delle guide di scorrimento: Pulizia dei residui organici che possono compromettere la funzionalità delle guide di scorrimento. [con cadenza ogni 6 mesi]	

Informazioni per imprese esecutrici e lavoratori autonomi sulle caratteristiche tecniche dell'opera progettata e del luogo di lavoro

Punti critici	Misure preventive e protettive in dotazione dell'opera	Misure preventive e protettive ausiliarie
Accessi ai luoghi di lavoro		
Sicurezza dei luoghi di lavoro		
Impianti di alimentazione e di scarico		
Approvvigionamento e movimentazione materiali		
Approvvigionamento e movimentazione attrezzature		
Igiene sul lavoro		
Interferenze e protezione terzi		

Tavole Allegate	
------------------------	--

Scheda II-1

Tipologia dei lavori	Codice scheda	02.02.03.03

Tipo di intervento	Rischi individuati
Pulizia frangisole: Pulizia e rimozione dello sporco e dei depositi superficiali con detergenti idonei. [quando occorre]	

Informazioni per imprese esecutrici e lavoratori autonomi sulle caratteristiche tecniche dell'opera progettata e del luogo di lavoro

Punti critici	Misure preventive e protettive in dotazione dell'opera	Misure preventive e protettive ausiliarie
Accessi ai luoghi di lavoro		
Sicurezza dei luoghi di lavoro		
Impianti di alimentazione e di scarico		
Approvvigionamento e movimentazione materiali		
Approvvigionamento e movimentazione attrezzature		

Igiene sul lavoro		
Interferenze e protezione terzi		

Tavole Allegate	
------------------------	--

Scheda II-1

Tipologia dei lavori	Codice scheda	02.02.03.04

Tipo di intervento	Rischi individuati
Pulizia guarnizioni di tenuta: Pulizia dei residui e depositi che ne possono pregiudicare il buon funzionamento con detergenti non aggressivi. [con cadenza ogni 12 mesi]	

Informazioni per imprese esecutrici e lavoratori autonomi sulle caratteristiche tecniche dell'opera progettata e del luogo di lavoro

Punti critici	Misure preventive e protettive in dotazione dell'opera	Misure preventive e protettive ausiliarie
Accessi ai luoghi di lavoro		
Sicurezza dei luoghi di lavoro		
Impianti di alimentazione e di scarico		
Approvvigionamento e movimentazione materiali		
Approvvigionamento e movimentazione attrezzature		
Igiene sul lavoro		
Interferenze e protezione terzi		

Tavole Allegate	
------------------------	--

Scheda II-1

Tipologia dei lavori	Codice scheda	02.02.03.05

Tipo di intervento	Rischi individuati
Pulizia organi di movimentazione: Pulizia degli organi di movimentazione tramite detergenti comuni. [quando occorre]	

Informazioni per imprese esecutrici e lavoratori autonomi sulle caratteristiche tecniche dell'opera progettata e del luogo di lavoro

Punti critici	Misure preventive e protettive in dotazione dell'opera	Misure preventive e protettive ausiliarie
Accessi ai luoghi di lavoro		
Sicurezza dei luoghi di lavoro		
Impianti di alimentazione e di scarico		
Approvvigionamento e movimentazione materiali		
Approvvigionamento e movimentazione attrezzature		
Igiene sul lavoro		

Interferenze e protezione terzi		
---------------------------------	--	--

Tavole Allegate	
------------------------	--

Scheda II-1

Tipologia dei lavori	Codice scheda	02.02.03.06

Tipo di intervento	Rischi individuati
Pulizia telai fissi: Pulizia dei residui organici che possono provocare l'otturazione delle asole, dei canali di drenaggio, dei fori, delle battute. Pulizia del telaio fisso con detergenti non aggressivi. [con cadenza ogni 6 mesi]	

Informazioni per imprese esecutrici e lavoratori autonomi sulle caratteristiche tecniche dell'opera progettata e del luogo di lavoro

Punti critici	Misure preventive e protettive in dotazione dell'opera	Misure preventive e protettive ausiliarie
Accessi ai luoghi di lavoro		
Sicurezza dei luoghi di lavoro		
Impianti di alimentazione e di scarico		
Approvvigionamento e movimentazione materiali		
Approvvigionamento e movimentazione attrezzature		
Igiene sul lavoro		
Interferenze e protezione terzi		

Tavole Allegate	
------------------------	--

Scheda II-1

Tipologia dei lavori	Codice scheda	02.02.03.07

Tipo di intervento	Rischi individuati
Pulizia telai mobili: Pulizia dei telai mobili con detergenti non aggressivi. [con cadenza ogni 12 mesi]	

Informazioni per imprese esecutrici e lavoratori autonomi sulle caratteristiche tecniche dell'opera progettata e del luogo di lavoro

Punti critici	Misure preventive e protettive in dotazione dell'opera	Misure preventive e protettive ausiliarie
Accessi ai luoghi di lavoro		
Sicurezza dei luoghi di lavoro		
Impianti di alimentazione e di scarico		
Approvvigionamento e movimentazione materiali		
Approvvigionamento e movimentazione attrezzature		
Igiene sul lavoro		

Interferenze e protezione terzi		
---------------------------------	--	--

Tavole Allegate	
------------------------	--

Scheda II-1

Tipologia dei lavori	Codice scheda	02.02.03.08

Tipo di intervento	Rischi individuati
Pulizia telai persiane: Pulizia dei telai con detersivi non aggressivi. [quando occorre]	

Informazioni per imprese esecutrici e lavoratori autonomi sulle caratteristiche tecniche dell'opera progettata e del luogo di lavoro

Punti critici	Misure preventive e protettive in dotazione dell'opera	Misure preventive e protettive ausiliarie
Accessi ai luoghi di lavoro		
Sicurezza dei luoghi di lavoro		
Impianti di alimentazione e di scarico		
Approvvigionamento e movimentazione materiali		
Approvvigionamento e movimentazione attrezzature		
Igiene sul lavoro		
Interferenze e protezione terzi		

Tavole Allegate	
------------------------	--

Scheda II-1

Tipologia dei lavori	Codice scheda	02.02.03.09

Tipo di intervento	Rischi individuati
Pulizia vetri: Pulizia e rimozione dello sporco e dei depositi superficiali con detersivi idonei. [quando occorre]	

Informazioni per imprese esecutrici e lavoratori autonomi sulle caratteristiche tecniche dell'opera progettata e del luogo di lavoro

Punti critici	Misure preventive e protettive in dotazione dell'opera	Misure preventive e protettive ausiliarie
Accessi ai luoghi di lavoro		
Sicurezza dei luoghi di lavoro		
Impianti di alimentazione e di scarico		
Approvvigionamento e movimentazione materiali		
Approvvigionamento e movimentazione attrezzature		
Igiene sul lavoro		
Interferenze e protezione terzi		

Tavole Allegate	
------------------------	--

Scheda II-1

Tipologia dei lavori	Codice scheda	02.02.03.10

Tipo di intervento	Rischi individuati
Registrazione maniglia: Registrazione e lubrificazione della maniglia, delle viti e degli accessori di manovra apertura-chiusura. [con cadenza ogni 6 mesi]	

Informazioni per imprese esecutrici e lavoratori autonomi sulle caratteristiche tecniche dell'opera progettata e del luogo di lavoro

Punti critici	Misure preventive e protettive in dotazione dell'opera	Misure preventive e protettive ausiliarie
Accessi ai luoghi di lavoro		
Sicurezza dei luoghi di lavoro		
Impianti di alimentazione e di scarico		
Approvvigionamento e movimentazione materiali		
Approvvigionamento e movimentazione attrezzature		
Igiene sul lavoro		
Interferenze e protezione terzi		

Tavole Allegate	
------------------------	--

Scheda II-1

Tipologia dei lavori	Codice scheda	02.02.03.11

Tipo di intervento	Rischi individuati
Regolazione guarnizioni di tenuta: Regolazione e riposizionamento delle guarnizioni di tenuta. [con cadenza ogni 3 anni]	

Informazioni per imprese esecutrici e lavoratori autonomi sulle caratteristiche tecniche dell'opera progettata e del luogo di lavoro

Punti critici	Misure preventive e protettive in dotazione dell'opera	Misure preventive e protettive ausiliarie
Accessi ai luoghi di lavoro		
Sicurezza dei luoghi di lavoro		
Impianti di alimentazione e di scarico		
Approvvigionamento e movimentazione materiali		
Approvvigionamento e movimentazione attrezzature		
Igiene sul lavoro		
Interferenze e protezione terzi		

Tavole Allegate	
------------------------	--

Scheda II-1

Tipologia dei lavori	Codice scheda	02.02.03.12

Tipo di intervento	Rischi individuati
Regolazione organi di movimentazione: Regolazione delle cerniere e della perfetta chiusura dell'anta col telaio fisso. Riposizionamento tramite scorrimento nelle apposite sedi delle cerniere. [con cadenza ogni 3 anni]	

Informazioni per imprese esecutrici e lavoratori autonomi sulle caratteristiche tecniche dell'opera progettata e del luogo di lavoro

Punti critici	Misure preventive e protettive in dotazione dell'opera	Misure preventive e protettive ausiliarie
Accessi ai luoghi di lavoro		
Sicurezza dei luoghi di lavoro		
Impianti di alimentazione e di scarico		
Approvvigionamento e movimentazione materiali		
Approvvigionamento e movimentazione attrezzature		
Igiene sul lavoro		
Interferenze e protezione terzi		

Tavole Allegate	
------------------------	--

Scheda II-1

Tipologia dei lavori	Codice scheda	02.02.03.13

Tipo di intervento	Rischi individuati
Regolazione telai fissi: Regolazione di ortogonalità del telaio fisso tramite cacciavite sui blocchetti di regolazione e relativo fissaggio. La verifica dell'ortogonalità sarà effettuata mediante l'impiego di livella torica. [con cadenza ogni 3 anni]	

Informazioni per imprese esecutrici e lavoratori autonomi sulle caratteristiche tecniche dell'opera progettata e del luogo di lavoro

Punti critici	Misure preventive e protettive in dotazione dell'opera	Misure preventive e protettive ausiliarie
Accessi ai luoghi di lavoro		
Sicurezza dei luoghi di lavoro		
Impianti di alimentazione e di scarico		
Approvvigionamento e movimentazione materiali		
Approvvigionamento e movimentazione attrezzature		
Igiene sul lavoro		
Interferenze e protezione terzi		

Tavole Allegate	
------------------------	--

Scheda II-1

Tipologia dei lavori	Codice scheda	02.02.03.14
Manutenzione		

Tipo di intervento	Rischi individuati
Ripristino fissaggi telai fissi: Ripristino fissaggi dei telai al vano e al controtelaio al muro e riattivazione del fissaggio dei blocchetti di regolazione e fissaggio tramite cacciavite. [con cadenza ogni 3 anni]	Caduta dall'alto; Caduta di materiale dall'alto o a livello; Scivolamenti, cadute a livello; Urti, colpi, impatti, compressioni; Getti, schizzi.

Informazioni per imprese esecutrici e lavoratori autonomi sulle caratteristiche tecniche dell'opera progettata e del luogo di lavoro

Punti critici	Misure preventive e protettive in dotazione dell'opera	Misure preventive e protettive ausiliarie
Accessi ai luoghi di lavoro		Ponteggi; Trabattelli; Ponti su cavalletti; Andatoie e passerelle.
Sicurezza dei luoghi di lavoro		Parapetti; Impianti di adduzione di energia di qualsiasi tipo; Cintura di sicurezza, imbracatura, cordini; Occhiali, visiere o schermi; Scarpe di sicurezza; Casco o elmetto; Guanti.
Impianti di alimentazione e di scarico	Prese elettriche a 220 V protette da differenziale magneto-termico	Impianto elettrico di cantiere; Impianto di adduzione di acqua.
Approvvigionamento e movimentazione materiali		Zone stoccaggio materiali.
Approvvigionamento e movimentazione attrezzature		Deposito attrezzature.
Igiene sul lavoro	Saracinesche per l'intercettazione dell'acqua potabile	
Interferenze e protezione terzi		

Tavole Allegate	
------------------------	--

Scheda II-1

Tipologia dei lavori	Codice scheda	02.02.03.15
Manutenzione		

Tipo di intervento	Rischi individuati
Ripristino ortogonalità telai mobili: Ripristino dell'ortogonalità delle ante e fissaggio dei cavallotti di unione dei profilati dell'anta. [con cadenza ogni 12 mesi]	Caduta dall'alto; Caduta di materiale dall'alto o a livello; Scivolamenti, cadute a livello; Urti, colpi, impatti, compressioni; Getti, schizzi.

Informazioni per imprese esecutrici e lavoratori autonomi sulle caratteristiche tecniche dell'opera progettata e del luogo di lavoro

Punti critici	Misure preventive e protettive in dotazione dell'opera	Misure preventive e protettive ausiliarie
Accessi ai luoghi di lavoro		Ponteggi; Trabattelli; Ponti su cavalletti; Andatoie e passerelle.
Sicurezza dei luoghi di lavoro		Parapetti; Impianti di adduzione di energia di qualsiasi tipo; Cintura di sicurezza,

		imbracatura, cordini; Occhiali, visiere o schermi; Scarpe di sicurezza; Casco o elmetto; Guanti.
Impianti di alimentazione e di scarico	Prese elettriche a 220 V protette da differenziale magneto-termico	Impianto elettrico di cantiere; Impianto di adduzione di acqua.
Approvvigionamento e movimentazione materiali		Zone stoccaggio materiali.
Approvvigionamento e movimentazione attrezzature		Deposito attrezzature.
Igiene sul lavoro	Saracinesche per l'intercettazione dell'acqua potabile	
Interferenze e protezione terzi		

Tavole Allegate	
------------------------	--

Scheda II-1

Tipologia dei lavori	Codice scheda	02.02.03.16

Tipo di intervento	Rischi individuati
Sostituzione cinghie avvolgibili: Sostituzione delle cinghie avvolgibili, verifica dei meccanismi di funzionamento quali rulli avvolgitori e lubrificazione degli snodi. [quando occorre]	

Informazioni per imprese esecutrici e lavoratori autonomi sulle caratteristiche tecniche dell'opera progettata e del luogo di lavoro

Punti critici	Misure preventive e protettive in dotazione dell'opera	Misure preventive e protettive ausiliarie
Accessi ai luoghi di lavoro		
Sicurezza dei luoghi di lavoro		
Impianti di alimentazione e di scarico		
Approvvigionamento e movimentazione materiali		
Approvvigionamento e movimentazione attrezzature		
Igiene sul lavoro		
Interferenze e protezione terzi		

Tavole Allegate	
------------------------	--

Scheda II-1

Tipologia dei lavori	Codice scheda	02.02.03.17
Manutenzione		

Tipo di intervento	Rischi individuati
Sostituzione frangisole: Sostituzione dei frangisole impacchettabili con elementi analoghi. [quando occorre]	Caduta dall'alto; Caduta di materiale dall'alto o a livello; Scivolamenti, cadute a livello; Urti, colpi, impatti, compressioni; Getti, schizzi.

Informazioni per imprese esecutrici e lavoratori autonomi sulle caratteristiche tecniche dell'opera progettata e del luogo di lavoro

Punti critici	Misure preventive e protettive in dotazione dell'opera	Misure preventive e protettive ausiliarie
Accessi ai luoghi di lavoro		Ponteggi; Trabattelli; Ponti su cavalletti; Andatoie e passerelle.
Sicurezza dei luoghi di lavoro		Parapetti; Impianti di adduzione di energia di qualsiasi tipo; Cintura di sicurezza, imbracatura, cordini; Occhiali, visiere o schermi; Scarpe di sicurezza; Casco o elmetto; Guanti.
Impianti di alimentazione e di scarico	Prese elettriche a 220 V protette da differenziale magneto-termico	Impianto elettrico di cantiere; Impianto di adduzione di acqua.
Approvvigionamento e movimentazione materiali		Zone stoccaggio materiali.
Approvvigionamento e movimentazione attrezzature		Deposito attrezzature.
Igiene sul lavoro	Saracinesche per l'intercettazione dell'acqua potabile	
Interferenze e protezione terzi		

Tavole Allegate	
------------------------	--

Scheda II-1

Tipologia dei lavori	Codice scheda	02.02.03.18
Manutenzione		

Tipo di intervento	Rischi individuati
Sostituzione infisso: Sostituzione dell'infisso e del controtelaio mediante smontaggio e posa del nuovo serramento mediante l'impiego di tecniche di fissaggio, di regolazione e sigillature specifiche al tipo di infisso. [con cadenza ogni 30 anni]	Caduta dall'alto; Caduta di materiale dall'alto o a livello; Scivolamenti, cadute a livello; Urti, colpi, impatti, compressioni; Getti, schizzi.

Informazioni per imprese esecutrici e lavoratori autonomi sulle caratteristiche tecniche dell'opera progettata e del luogo di lavoro

Punti critici	Misure preventive e protettive in dotazione dell'opera	Misure preventive e protettive ausiliarie
Accessi ai luoghi di lavoro		Ponteggi; Trabattelli; Ponti su cavalletti; Andatoie e passerelle.
Sicurezza dei luoghi di lavoro		Parapetti; Impianti di adduzione di energia di qualsiasi tipo; Cintura di sicurezza, imbracatura, cordini; Occhiali, visiere o schermi; Scarpe di sicurezza; Casco o elmetto; Guanti.
Impianti di alimentazione e di scarico	Prese elettriche a 220 V protette da differenziale magneto-termico	Impianto elettrico di cantiere; Impianto di adduzione di acqua.
Approvvigionamento e movimentazione materiali		Zone stoccaggio materiali.
Approvvigionamento e movimentazione attrezzature		Deposito attrezzature.
Igiene sul lavoro	Saracinesche per l'intercettazione dell'acqua potabile	
Interferenze e protezione terzi		

Tavole Allegate	
------------------------	--

02.03 Rivestimenti esterni

Si tratta di strati funzionali, facenti parte delle chiusure verticali, la cui funzione principale è quella di proteggere il sistema di

chiusura dalle sollecitazioni esterne degli edifici e dagli agenti atmosferici nonché di assicurarli un aspetto uniforme ed ornamentale.

02.03.01 Intonaco

Si tratta di un sottile strato di malta la cui funzione è quella di rivestimento nelle strutture edilizie. Svolge inoltre la funzione di protezione, delle strutture, dall'azione degradante degli agenti atmosferici e dei fattori ambientali è allo stesso tempo protettiva e decorativa. Il rivestimento a intonaco è comunque una superficie che va rinnovata periodicamente e in condizioni normali esso fornisce prestazioni accettabili per 20 - 30 anni. La malta per intonaco è costituita da leganti (cemento, calce idraulica, calce aerea, gesso), da inerti (sabbia) e da acqua nelle giuste proporzioni a secondo del tipo di intonaco; vengono, in alcuni casi, inoltre aggiunti all'impasto additivi che restituiscono all'intonaco particolari qualità a secondo del tipo d'impiego. Nell'intonaco tradizionale a tre strati il primo, detto rinzaffo, svolge la funzione di aggiramento al supporto e di grossolano livellamento; il secondo, detto arriccio, costituisce il corpo dell'intonaco la cui funzione è di resistenza meccanica e di tenuta all'acqua; il terzo strato, detto finitura, rappresenta la finitura superficiale e contribuisce a creare una prima barriera la cui funzione è quella di opporsi alla penetrazione dell'acqua e delle sostanze aggressive. Gli intonaci per esterni possono suddividersi in intonaci ordinari e intonaci speciali. A loro volta i primi possono ulteriormente suddividersi in intonaci miscelati in cantiere ed in intonaci premiscelati; i secondi invece in intonaci additivati, intonaci a stucco o lucidi, intonaci plastici ed infine intonaci monostrato.

Scheda II-1

Tipologia dei lavori	Codice scheda	02.03.01.01
-----------------------------	----------------------	-------------

Tipo di intervento	Rischi individuati
Pulizia delle superfici: Pulizia della patina superficiale degradata dell'intonaco mediante lavaggio ad acqua con soluzioni adatte al tipo di rivestimento. Rimozioni di macchie, graffiti o depositi superficiali mediante l'impiego di tecniche con getto d'acqua a pressione e/o con soluzioni chimiche appropriate. [quando occorre]	

Informazioni per imprese esecutrici e lavoratori autonomi sulle caratteristiche tecniche dell'opera progettata e del luogo di lavoro

Punti critici	Misure preventive e protettive in dotazione dell'opera	Misure preventive e protettive ausiliarie
Accessi ai luoghi di lavoro		
Sicurezza dei luoghi di lavoro		
Impianti di alimentazione e di scarico		
Approvvigionamento e movimentazione materiali		
Approvvigionamento e movimentazione attrezzature		
Igiene sul lavoro		
Interferenze e protezione terzi		

Tavole Allegate

Scheda II-1

Tipologia dei lavori	Codice scheda	02.03.01.02
-----------------------------	----------------------	-------------

Tipo di intervento	Rischi individuati
Sostituzione delle parti più soggette ad usura: Sostituzione delle parti più soggette ad usura o altre forme di degrado mediante l'asportazione delle aree più degradate, pulizia delle parti sottostanti mediante spazzolatura e preparazione della base di sottofondo previo lavaggio. Ripresa dell'area con materiali adeguati e/o comunque simili all'intonaco originario ponendo particolare attenzione a non alterare l'aspetto visivo cromatico delle superfici.	

[quando occorre]

Informazioni per imprese esecutrici e lavoratori autonomi sulle caratteristiche tecniche dell'opera progettata e del luogo di lavoro

Punti critici	Misure preventive e protettive in dotazione dell'opera	Misure preventive e protettive ausiliarie
Accessi ai luoghi di lavoro		
Sicurezza dei luoghi di lavoro		
Impianti di alimentazione e di scarico		
Approvvigionamento e movimentazione materiali		
Approvvigionamento e movimentazione attrezzature		
Igiene sul lavoro		
Interferenze e protezione terzi		

Tavole Allegate

02.03.02 Tinteggiature e decorazioni

La vasta gamma delle tinteggiature o pitture varia a secondo delle superfici e degli ambienti dove trovano utilizzazione. Per gli ambienti esterni di tipo rurale si possono distinguere le pitture a calce, le pitture a colla, le idropitture, le pitture ad olio; per gli ambienti di tipo urbano si possono distinguere le pitture alchidiche, le idropitture acrilviniliche (tempere); per le tipologie industriali si hanno le idropitture acriliche, le pitture siliconiche, le pitture epossidiche, le pitture viniliche, ecc.. Le decorazioni trovano il loro impiego particolarmente per gli elementi di facciata o comunque a vista. La vasta gamma di materiali e di forme varia a secondo dell'utilizzo e degli ambienti d'impiego. Possono essere elementi prefabbricati o gettati in opera, lapidei, gessi, laterizi, ecc.. Talvolta gli stessi casseri utilizzati per il getto di cls ne assumono forme e tipologie diverse tali da raggiungere aspetti decorativi nelle finiture.

Scheda II-1

Tipologia dei lavori	Codice scheda
	02.03.02.01

Tipo di intervento	Rischi individuati
Ritinteggiatura e coloritura: Ritinteggiature delle superfici con nuove pitture previa carteggiatura e sverniciatura, stuccatura dei paramenti e preparazione del fondo mediante applicazione, se necessario, di prevernici fissanti. Le modalità di ritinteggiatura, i prodotti, le attrezzature variano comunque in funzione delle superfici e dei materiali costituenti. [quando occorre]	

Informazioni per imprese esecutrici e lavoratori autonomi sulle caratteristiche tecniche dell'opera progettata e del luogo di lavoro

Punti critici	Misure preventive e protettive in dotazione dell'opera	Misure preventive e protettive ausiliarie
Accessi ai luoghi di lavoro		
Sicurezza dei luoghi di lavoro		
Impianti di alimentazione e di scarico		
Approvvigionamento e movimentazione materiali		
Approvvigionamento e movimentazione attrezzature		
Igiene sul lavoro		

Interferenze e protezione terzi		
---------------------------------	--	--

Tavole Allegate	
------------------------	--

Scheda II-1

Tipologia dei lavori	Codice scheda	02.03.02.02

Tipo di intervento	Rischi individuati
Sostituzione elementi decorativi degradati: Sostituzione degli elementi decorativi usurati o rotti con altri analoghi o se non possibile riparazione dei medesimi con tecniche appropriate tali da non alterare gli aspetti geometrici-cromatici delle superfici di facciata. Sostituzione e verifica dei relativi ancoraggi. [quando occorre]	

Informazioni per imprese esecutrici e lavoratori autonomi sulle caratteristiche tecniche dell'opera progettata e del luogo di lavoro

Punti critici	Misure preventive e protettive in dotazione dell'opera	Misure preventive e protettive ausiliarie
Accessi ai luoghi di lavoro		
Sicurezza dei luoghi di lavoro		
Impianti di alimentazione e di scarico		
Approvvigionamento e movimentazione materiali		
Approvvigionamento e movimentazione attrezzature		
Igiene sul lavoro		
Interferenze e protezione terzi		

Tavole Allegate	
------------------------	--

02.04 Infissi interni

Gli infissi interni hanno per scopo quello di permettere il controllo della comunicazione tra gli spazi interni dell'organismo edilizio. In particolare l'utilizzazione dei vari ambienti in modo da permettere o meno il passaggio di persone, cose, luce naturale ed aria tra i vari ambienti interni.

02.04.01 Porte

Le porte hanno funzione di razionalizzare l'utilizzazione dei vari spazi in modo da regolare il passaggio di persone, cose, luce naturale ed aria fra ambienti adiacenti, oltre che funzioni di ordine estetico e architettonico. La presenza delle porte a secondo della posizione e delle dimensioni determina lo svolgimento delle varie attività previste negli spazi di destinazione. In commercio esiste un'ampia gamma di tipologie diverse sia per materiale (legno, metallo, plastica, vetro, ecc.) che per tipo di apertura (a rotazione, a ventola, scorrevole, a tamburo, ripiegabile, a fisarmonica, basculante, a scomparsa). Le porte interne sono costituite da: anta o battente (l'elemento apribile), telaio fisso (l'elemento fissato al controtelaio che contorna la porta e la sostiene per mezzo di cerniere), battuta (la superficie di contatto tra telaio fisso e anta mobile), cerniera (l'elemento che sostiene l'anta e ne permette la rotazione rispetto al telaio fisso), controtelaio (formato da due montanti ed una traversa è l'elemento fissato alla parete che consente l'alloggio al telaio), montante (l'elemento verticale del telaio o del controtelaio) e traversa (l'elemento orizzontale del telaio o del controtelaio).

Scheda II-1

Tipologia dei lavori	Codice scheda	02.04.01.01
Manutenzione		

Tipo di intervento	Rischi individuati
Lubrificazione serrature, cerniere: Lubrificazione ed ingrassaggio delle serrature e cerniere con prodotti siliconici, verifica del	Movimentazione manuale dei carichi; Urti, colpi, impatti, compressioni.

corretto funzionamento. [con cadenza ogni 6 mesi]

Informazioni per imprese esecutrici e lavoratori autonomi sulle caratteristiche tecniche dell'opera progettata e del luogo di lavoro

Punti critici	Misure preventive e protettive in dotazione dell'opera	Misure preventive e protettive ausiliarie
Accessi ai luoghi di lavoro		
Sicurezza dei luoghi di lavoro		Scarpe di sicurezza; Guanti.
Impianti di alimentazione e di scarico	Prese elettriche a 220 V protette da differenziale magneto-termico	
Approvvigionamento e movimentazione materiali		
Approvvigionamento e movimentazione attrezzature		
Igiene sul lavoro	Saracinesche per l'intercettazione dell'acqua potabile	
Interferenze e protezione terzi		

Tavole Allegate

Scheda II-1

Tipologia dei lavori	Codice scheda
	02.04.01.02

Tipo di intervento	Rischi individuati
Pulizia ante: Pulizia delle ante con prodotti detergenti non aggressivi idonei al tipo di materiale. [quando occorre]	

Informazioni per imprese esecutrici e lavoratori autonomi sulle caratteristiche tecniche dell'opera progettata e del luogo di lavoro

Punti critici	Misure preventive e protettive in dotazione dell'opera	Misure preventive e protettive ausiliarie
Accessi ai luoghi di lavoro		
Sicurezza dei luoghi di lavoro		
Impianti di alimentazione e di scarico		
Approvvigionamento e movimentazione materiali		
Approvvigionamento e movimentazione attrezzature		
Igiene sul lavoro		
Interferenze e protezione terzi		

Tavole Allegate

Scheda II-1

Tipologia dei lavori	Codice scheda
	02.04.01.03

Tipo di intervento	Rischi individuati
Pulizia delle guide di scorrimento: Pulizia dei residui organici che	

possono compromettere la funzionalità delle guide di scorrimento.
[con cadenza ogni 6 mesi]

Informazioni per imprese esecutrici e lavoratori autonomi sulle caratteristiche tecniche dell'opera progettata e del luogo di lavoro

Punti critici	Misure preventive e protettive in dotazione dell'opera	Misure preventive e protettive ausiliarie
Accessi ai luoghi di lavoro		
Sicurezza dei luoghi di lavoro		
Impianti di alimentazione e di scarico		
Approvvigionamento e movimentazione materiali		
Approvvigionamento e movimentazione attrezzature		
Igiene sul lavoro		
Interferenze e protezione terzi		

Tavole Allegate

Scheda II-1

Tipologia dei lavori	Codice scheda
	02.04.01.04

Tipo di intervento	Rischi individuati
Pulizia organi di movimentazione: Pulizia degli organi di movimentazione tramite detergenti comuni. [quando occorre]	

Informazioni per imprese esecutrici e lavoratori autonomi sulle caratteristiche tecniche dell'opera progettata e del luogo di lavoro

Punti critici	Misure preventive e protettive in dotazione dell'opera	Misure preventive e protettive ausiliarie
Accessi ai luoghi di lavoro		
Sicurezza dei luoghi di lavoro		
Impianti di alimentazione e di scarico		
Approvvigionamento e movimentazione materiali		
Approvvigionamento e movimentazione attrezzature		
Igiene sul lavoro		
Interferenze e protezione terzi		

Tavole Allegate

Scheda II-1

Tipologia dei lavori	Codice scheda
	02.04.01.05

Tipo di intervento	Rischi individuati
Pulizia telai: Pulizia del telaio con prodotti detergenti non aggressivi idonei al tipo di materiale. [con cadenza ogni 6 mesi]	

Informazioni per imprese esecutrici e lavoratori autonomi sulle caratteristiche tecniche dell'opera progettata e del luogo di lavoro

Punti critici	Misure preventive e protettive in dotazione dell'opera	Misure preventive e protettive ausiliarie
Accessi ai luoghi di lavoro		
Sicurezza dei luoghi di lavoro		
Impianti di alimentazione e di scarico		
Approvvigionamento e movimentazione materiali		
Approvvigionamento e movimentazione attrezzature		
Igiene sul lavoro		
Interferenze e protezione terzi		

Tavole Allegate

Scheda II-1

Tipologia dei lavori	Codice scheda
	02.04.01.06

Tipo di intervento	Rischi individuati
Pulizia vetri: Pulizia e rimozione dello sporco e dei depositi superficiali con detergenti idonei. [quando occorre]	

Informazioni per imprese esecutrici e lavoratori autonomi sulle caratteristiche tecniche dell'opera progettata e del luogo di lavoro

Punti critici	Misure preventive e protettive in dotazione dell'opera	Misure preventive e protettive ausiliarie
Accessi ai luoghi di lavoro		
Sicurezza dei luoghi di lavoro		
Impianti di alimentazione e di scarico		
Approvvigionamento e movimentazione materiali		
Approvvigionamento e movimentazione attrezzature		
Igiene sul lavoro		
Interferenze e protezione terzi		

Tavole Allegate

Scheda II-1

Tipologia dei lavori	Codice scheda
	02.04.01.07

Tipo di intervento	Rischi individuati
Registrazione maniglia: Registrazione e lubrificazione della maniglia, delle viti e degli accessori di manovra apertura-chiusura. [con cadenza ogni 6 mesi]	

Informazioni per imprese esecutrici e lavoratori autonomi sulle caratteristiche tecniche dell'opera progettata e del luogo di lavoro

Punti critici	Misure preventive e protettive in dotazione dell'opera	Misure preventive e protettive ausiliarie
Accessi ai luoghi di lavoro		
Sicurezza dei luoghi di lavoro		
Impianti di alimentazione e di scarico		
Approvvigionamento e movimentazione materiali		
Approvvigionamento e movimentazione attrezzature		
Igiene sul lavoro		
Interferenze e protezione terzi		

Tavole Allegate

Scheda II-1

Tipologia dei lavori	Codice scheda
	02.04.01.08

Tipo di intervento	Rischi individuati
Regolazione controtelai: Regolazione del fissaggio dei controtelai alle pareti. [con cadenza ogni 12 mesi]	

Informazioni per imprese esecutrici e lavoratori autonomi sulle caratteristiche tecniche dell'opera progettata e del luogo di lavoro

Punti critici	Misure preventive e protettive in dotazione dell'opera	Misure preventive e protettive ausiliarie
Accessi ai luoghi di lavoro		
Sicurezza dei luoghi di lavoro		
Impianti di alimentazione e di scarico		
Approvvigionamento e movimentazione materiali		
Approvvigionamento e movimentazione attrezzature		
Igiene sul lavoro		
Interferenze e protezione terzi		

Tavole Allegate

Scheda II-1

Tipologia dei lavori	Codice scheda
Manutenzione	02.04.01.09

Tipo di intervento	Rischi individuati
Ripristino protezione verniciatura parti in legno: Ripristino della protezione di verniciatura previa asportazione del vecchio strato per mezzo di carte abrasive leggere ed otturazione con stucco per legno di eventuali fessurazioni. Applicazione di uno strato impregnante e rinnovo, a pennello, dello strato protettivo con l'impiego di prodotti idonei al tipo di legno. [con cadenza ogni 2	Movimentazione manuale dei carichi; Urti, colpi, impatti, compressioni; Inalazione fumi, gas, vapori; Inalazione polveri, fibre.

anni]

Informazioni per imprese esecutrici e lavoratori autonomi sulle caratteristiche tecniche dell'opera progettata e del luogo di lavoro

Punti critici	Misure preventive e protettive in dotazione dell'opera	Misure preventive e protettive ausiliarie
Accessi ai luoghi di lavoro		
Sicurezza dei luoghi di lavoro		Scarpe di sicurezza; Guanti; Maschera antipolvere, apparecchi filtranti o isolanti.
Impianti di alimentazione e di scarico	Prese elettriche a 220 V protette da differenziale magneto-termico	
Approvvigionamento e movimentazione materiali		
Approvvigionamento e movimentazione attrezzature		
Igiene sul lavoro	Saracinesche per l'intercettazione dell'acqua potabile	
Interferenze e protezione terzi		

Tavole Allegate

Scheda II-1

Tipologia dei lavori	Codice scheda
Manutenzione	02.04.01.10

Tipo di intervento	Rischi individuati
Regolazione telai: Regolazione del fissaggio dei telai ai controtelai. [con cadenza ogni 12 mesi]	Movimentazione manuale dei carichi; Urti, colpi, impatti, compressioni.

Informazioni per imprese esecutrici e lavoratori autonomi sulle caratteristiche tecniche dell'opera progettata e del luogo di lavoro

Punti critici	Misure preventive e protettive in dotazione dell'opera	Misure preventive e protettive ausiliarie
Accessi ai luoghi di lavoro		
Sicurezza dei luoghi di lavoro		Scarpe di sicurezza; Guanti.
Impianti di alimentazione e di scarico	Prese elettriche a 220 V protette da differenziale magneto-termico	
Approvvigionamento e movimentazione materiali		
Approvvigionamento e movimentazione attrezzature		
Igiene sul lavoro	Saracinesche per l'intercettazione dell'acqua potabile	
Interferenze e protezione terzi		

Tavole Allegate

02.04.02 Porte antipanico

Le porte antipanico hanno la funzione di agevolare la fuga verso le porte esterne e/o comunque verso spazi sicuri in casi di eventi particolari (incendi, terremoti, emergenze, ecc.). Le dimensioni ed i materiali sono normati secondo le prescrizioni in materia di sicurezza. Esse sono dotate di elemento di manovra che regola lo sblocco delle ante definito "maniglione antipanico". Il dispositivo

antipánico deve essere realizzato in modo da consentire lo sganciamento della porta nel momento in cui viene azionata la barra posta orizzontalmente sulla parte interna di essa. Tra i diversi dispositivi in produzione vi sono i dispositivi antipánico con barra a spinta (push-bar) e i dispositivi antipánico con barra a contatto (touch-bar).

Scheda II-1

Tipologia dei lavori	Codice scheda
Manutenzione	02.04.02.01

Tipo di intervento	Rischi individuati
Lubrificazione serrature, cerniere: Lubrificazione ed ingrassaggio delle serrature e cerniere con prodotti siliconici, verifica del corretto funzionamento. [con cadenza ogni 6 mesi]	Movimentazione manuale dei carichi; Urti, colpi, impatti, compressioni.

Informazioni per imprese esecutrici e lavoratori autonomi sulle caratteristiche tecniche dell'opera progettata e del luogo di lavoro

Punti critici	Misure preventive e protettive in dotazione dell'opera	Misure preventive e protettive ausiliarie
Accessi ai luoghi di lavoro		
Sicurezza dei luoghi di lavoro		Scarpe di sicurezza; Guanti.
Impianti di alimentazione e di scarico	Prese elettriche a 220 V protette da differenziale magneto-termico	
Approvvigionamento e movimentazione materiali		
Approvvigionamento e movimentazione attrezzature		
Igiene sul lavoro	Saracinesche per l'intercettazione dell'acqua potabile	
Interferenze e protezione terzi		

Tavole Allegate

Scheda II-1

Tipologia dei lavori	Codice scheda
	02.04.02.02

Tipo di intervento	Rischi individuati
Pulizia ante: Pulizia delle ante con prodotti detergenti non aggressivi idonei al tipo di materiale. [quando occorre]	

Informazioni per imprese esecutrici e lavoratori autonomi sulle caratteristiche tecniche dell'opera progettata e del luogo di lavoro

Punti critici	Misure preventive e protettive in dotazione dell'opera	Misure preventive e protettive ausiliarie
Accessi ai luoghi di lavoro		
Sicurezza dei luoghi di lavoro		
Impianti di alimentazione e di scarico		
Approvvigionamento e movimentazione materiali		
Approvvigionamento e movimentazione attrezzature		
Igiene sul lavoro		

Interferenze e protezione terzi		
---------------------------------	--	--

Tavole Allegate	
------------------------	--

Scheda II-1

Tipologia dei lavori	Codice scheda	02.04.02.03
Manutenzione		

Tipo di intervento	Rischi individuati
Pulizia organi di movimentazione: Pulizia degli organi di movimentazione tramite detergenti comuni. [quando occorre]	Movimentazione manuale dei carichi; Urti, colpi, impatti, compressioni.

Informazioni per imprese esecutrici e lavoratori autonomi sulle caratteristiche tecniche dell'opera progettata e del luogo di lavoro

Punti critici	Misure preventive e protettive in dotazione dell'opera	Misure preventive e protettive ausiliarie
Accessi ai luoghi di lavoro		
Sicurezza dei luoghi di lavoro		Scarpe di sicurezza; Guanti.
Impianti di alimentazione e di scarico	Prese elettriche a 220 V protette da differenziale magneto-termico	
Approvvigionamento e movimentazione materiali		
Approvvigionamento e movimentazione attrezzature		
Igiene sul lavoro	Saracinesche per l'intercettazione dell'acqua potabile	
Interferenze e protezione terzi		

Tavole Allegate	
------------------------	--

Scheda II-1

Tipologia dei lavori	Codice scheda	02.04.02.04

Tipo di intervento	Rischi individuati
Pulizia telai: Pulizia del telaio con prodotti detergenti non aggressivi idonei al tipo di materiale. [con cadenza ogni 6 mesi]	

Informazioni per imprese esecutrici e lavoratori autonomi sulle caratteristiche tecniche dell'opera progettata e del luogo di lavoro

Punti critici	Misure preventive e protettive in dotazione dell'opera	Misure preventive e protettive ausiliarie
Accessi ai luoghi di lavoro		
Sicurezza dei luoghi di lavoro		
Impianti di alimentazione e di scarico		
Approvvigionamento e movimentazione materiali		
Approvvigionamento e movimentazione attrezzature		
Igiene sul lavoro		

Interferenze e protezione terzi		
---------------------------------	--	--

Tavole Allegate		
------------------------	--	--

Scheda II-1

Tipologia dei lavori	Codice scheda	02.04.02.05

Tipo di intervento	Rischi individuati
Pulizia vetri: Pulizia e rimozione dello sporco e dei depositi superficiali con detergenti idonei. [quando occorre]	

Informazioni per imprese esecutrici e lavoratori autonomi sulle caratteristiche tecniche dell'opera progettata e del luogo di lavoro

Punti critici	Misure preventive e protettive in dotazione dell'opera	Misure preventive e protettive ausiliarie
Accessi ai luoghi di lavoro		
Sicurezza dei luoghi di lavoro		
Impianti di alimentazione e di scarico		
Approvvigionamento e movimentazione materiali		
Approvvigionamento e movimentazione attrezzature		
Igiene sul lavoro		
Interferenze e protezione terzi		

Tavole Allegate		
------------------------	--	--

Scheda II-1

Tipologia dei lavori	Codice scheda	02.04.02.06

Tipo di intervento	Rischi individuati
Registrazione maniglione: Registrazione maniglione antipanico e lubrificazione degli accessori di manovra apertura-chiusura. [con cadenza ogni 6 mesi]	

Informazioni per imprese esecutrici e lavoratori autonomi sulle caratteristiche tecniche dell'opera progettata e del luogo di lavoro

Punti critici	Misure preventive e protettive in dotazione dell'opera	Misure preventive e protettive ausiliarie
Accessi ai luoghi di lavoro		
Sicurezza dei luoghi di lavoro		
Impianti di alimentazione e di scarico		
Approvvigionamento e movimentazione materiali		
Approvvigionamento e movimentazione attrezzature		
Igiene sul lavoro		
Interferenze e protezione terzi		

Tavole Allegate	
------------------------	--

Scheda II-1

Tipologia dei lavori	Codice scheda	02.04.02.07

Tipo di intervento	Rischi individuati
Regolazione controtelai: Regolazione del fissaggio dei controtelai alle pareti. [con cadenza ogni 12 mesi]	

Informazioni per imprese esecutrici e lavoratori autonomi sulle caratteristiche tecniche dell'opera progettata e del luogo di lavoro

Punti critici	Misure preventive e protettive in dotazione dell'opera	Misure preventive e protettive ausiliarie
Accessi ai luoghi di lavoro		
Sicurezza dei luoghi di lavoro		
Impianti di alimentazione e di scarico		
Approvvigionamento e movimentazione materiali		
Approvvigionamento e movimentazione attrezzature		
Igiene sul lavoro		
Interferenze e protezione terzi		

Tavole Allegate	
------------------------	--

Scheda II-1

Tipologia dei lavori	Codice scheda	02.04.02.08

Tipo di intervento	Rischi individuati
Regolazione telai: Regolazione del fissaggio dei telai ai controtelai. [con cadenza ogni 12 mesi]	

Informazioni per imprese esecutrici e lavoratori autonomi sulle caratteristiche tecniche dell'opera progettata e del luogo di lavoro

Punti critici	Misure preventive e protettive in dotazione dell'opera	Misure preventive e protettive ausiliarie
Accessi ai luoghi di lavoro		
Sicurezza dei luoghi di lavoro		
Impianti di alimentazione e di scarico		
Approvvigionamento e movimentazione materiali		
Approvvigionamento e movimentazione attrezzature		
Igiene sul lavoro		
Interferenze e protezione terzi		

Tavole Allegate	
------------------------	--

Scheda II-1

Tipologia dei lavori	Codice scheda	02.04.02.09

Tipo di intervento	Rischi individuati
Rimozione ostacoli spazi: Rimozione di eventuali ostacoli in prossimità degli spazi interessati dalle porte antipanico o in prossimità di esse. [quando occorre]	

Informazioni per imprese esecutrici e lavoratori autonomi sulle caratteristiche tecniche dell'opera progettata e del luogo di lavoro

Punti critici	Misure preventive e protettive in dotazione dell'opera	Misure preventive e protettive ausiliarie
Accessi ai luoghi di lavoro		
Sicurezza dei luoghi di lavoro		
Impianti di alimentazione e di scarico		
Approvvigionamento e movimentazione materiali		
Approvvigionamento e movimentazione attrezzature		
Igiene sul lavoro		
Interferenze e protezione terzi		

Tavole Allegate	
------------------------	--

Scheda II-1

Tipologia dei lavori	Codice scheda	02.04.02.10
Manutenzione		

Tipo di intervento	Rischi individuati
Verifica funzionamento: Verifica del corretto funzionamento di apertura-chiusura mediante prova manuale. [con cadenza ogni 6 mesi]	Movimentazione manuale dei carichi; Urti, colpi, impatti, compressioni.

Informazioni per imprese esecutrici e lavoratori autonomi sulle caratteristiche tecniche dell'opera progettata e del luogo di lavoro

Punti critici	Misure preventive e protettive in dotazione dell'opera	Misure preventive e protettive ausiliarie
Accessi ai luoghi di lavoro		
Sicurezza dei luoghi di lavoro		Scarpe di sicurezza; Guanti.
Impianti di alimentazione e di scarico	Prese elettriche a 220 V protette da differenziale magneto-termico	
Approvvigionamento e movimentazione materiali		
Approvvigionamento e movimentazione attrezzature		
Igiene sul lavoro	Saracinesche per l'intercettazione dell'acqua potabile	
Interferenze e protezione terzi		

Tavole Allegate	
------------------------	--

Scheda II-3: Informazioni sulle misure preventive e protettive in dotazione dell'opera necessarie per pianificare la realizzazione in condizioni di sicurezza e modalità di utilizzo e di controllo dell'efficienza delle stesse

Scheda II-3

Codice scheda	MP001						
Interventi di manutenzione da effettuare	Periodicità interventi	Informazioni necessarie per pianificarne la realizzazione in sicurezza	Misure preventive e protettive in dotazione dell'opera previste	Verifiche e controlli da effettuare	Periodicità controlli	Modalità di utilizzo in condizioni di sicurezza	Rif. scheda II:
1) Sostituzione delle prese.	1) a guasto	Da realizzarsi durante la fase di messa in opera di tutto l'impianto elettrico.	Prese elettriche a 220 V protette da differenziale magneto-termico	1) Verifica e stato di conservazione delle prese	1) 1 anni	Autorizzazione del responsabile dell'edificio. Utilizzare solo utensili elettrici portatili del tipo a doppio isolamento; evitare di lasciare cavi elettrici/prolunghe a terra sulle aree di transito o di passaggio.	
1) Sostituzione delle saracinesche.	1) a guasto	Da realizzarsi durante la fase di messa in opera di tutto l'impianto idraulico.	Saracinesche per l'intercettazione dell'acqua potabile	1) Verifica e stato di conservazione dell'impianto	1) 1 anni	Autorizzazione del responsabile dell'edificio	

Scheda III-1: Elenco e collocazione degli elaborati tecnici relativi all'opera nel proprio contesto

Le schede III-1, III-2 e III-3 non sono state stampate perché all'interno del fascicolo non sono stati indicati elaborati tecnici.

ELENCO ALLEGATI

QUADRO RIEPILOGATIVO INERENTE GLI OBBLIGHI DI TRASMISSIONE

Il presente documento è composto da n. 72 pagine.

1. Il C.S.P. trasmette al Committente _____ il presente FO per la sua presa in considerazione.

Data _____

Firma del C.S.P. _____

2. Il committente, dopo aver preso in considerazione il fascicolo dell'opera, lo trasmette al C.S.E. al fine della sua modificazione in corso d'opera

Data _____

Firma del committente _____

3. Il C.S.E., dopo aver modificato il fascicolo dell'opera durante l'esecuzione, lo trasmette al Committente al fine della sua presa in considerazione all'atto di eventuali lavori successivi all'opera.

Data _____

Firma del C.S.E. _____

4. Il Committente per ricevimento del fascicolo dell'opera

Data _____

Firma del committente _____

INDICE

STORICO DELLE REVISIONI	pag.	2
Scheda I: Descrizione sintetica dell'opera ed individuazione dei soggetti interessati	pag.	3
Scheda II-1: Misure preventive e protettive in dotazione dell'opera ed ausiliarie	pag.	5
01 Opere	pag.	5
01.01 Chiusure trasparenti	pag.	5
01.01.01 Lastre con vetrocamera basso emissivo o termico rinforzato	pag.	5
01.02 Infissi esterni	pag.	6
01.02.01 Lucernari	pag.	6
01.02.02 Finestre a filo muro	pag.	9
01.02.03 Serramenti in materie plastiche (PVC)	pag.	14
01.03 Rivestimenti esterni	pag.	23
01.03.01 Intonaco	pag.	24
01.03.02 Tinteggiature e decorazioni	pag.	25
01.04 Infissi interni	pag.	26
01.04.01 Porte	pag.	26
01.04.02 Porte antipanico	pag.	31
02 Opere	pag.	37
02.01 Chiusure trasparenti	pag.	37
02.01.01 Lastre con vetrocamera basso emissivo o termico rinforzato	pag.	37
02.02 Infissi esterni	pag.	38
02.02.01 Lucernari	pag.	38
02.02.02 Finestre a filo muro	pag.	41
02.02.03 Serramenti in materie plastiche (PVC)	pag.	46
02.03 Rivestimenti esterni	pag.	55
02.03.01 Intonaco	pag.	56
02.03.02 Tinteggiature e decorazioni	pag.	57
02.04 Infissi interni	pag.	58
02.04.01 Porte	pag.	58
02.04.02 Porte antipanico	pag.	63
Scheda II-3: Informazioni sulle misure preventive e protettive in dotazione dell'opera necessarie per pianificare la realizzazione in condizioni di sicurezza e modalità di utilizzo e di controllo dell'efficienza delle stesse	pag.	70
Scheda III-1: Elenco e collocazione degli elaborati tecnici relativi all'opera nel proprio contesto	pag.	71
ELENCO ALLEGATI	pag.	72
QUADRO RIEPILOGATIVO INERENTE GLI OBBLIGHI DI TRASMISSIONE	pag.	72

Comune di Prato, 15/03/2023

Firma

Firmato da:

ERBAGGIO LUCA

codice fiscale RBGLCU81B08D612T

num.serie: 56981630191345619876040944726145317042

emesso da: ArubaPEC S.p.A. NG CA 3

valido dal 15/07/2021 al 15/07/2024