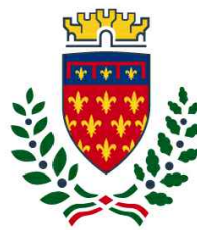




Finanziato
dall'Unione europea
NextGenerationEU



comune di
PRATO
Codice Fiscale: 84006890481

Progetto

**OFFICINA GIOVANI - RESTAURO FACCIATE E INFISSI PALAZZINA
UFFICI _ PIAZZA DEI MACELLI 4**

CUP

C35F21000060005

Titolo

Stima costi sicurezza

Fase

Progetto Esecutivo

Servizio	Servizio Edilizia storico monumentale e immobili comunali, Politiche energetiche e Datore di Lavoro
Dirigente del servizio	Arch. Francesco Caporaso
Responsabile Unico del Procedimento	Arch. Antonio Silvestri

Progettisti delle opere architettoniche

Arch. Antonio Silvestri - Comune di Prato

Arch. Elena Vitali - Comune di Prato

Coordinatore alla sicurezza in fase di progettazione

Arch. Luca Erbaggio

Diagnosi energetica e valutazioni acustiche

Ing. Roberto Ferrara

Legenda codici

A - opere architettoniche

Sic - sicurezza

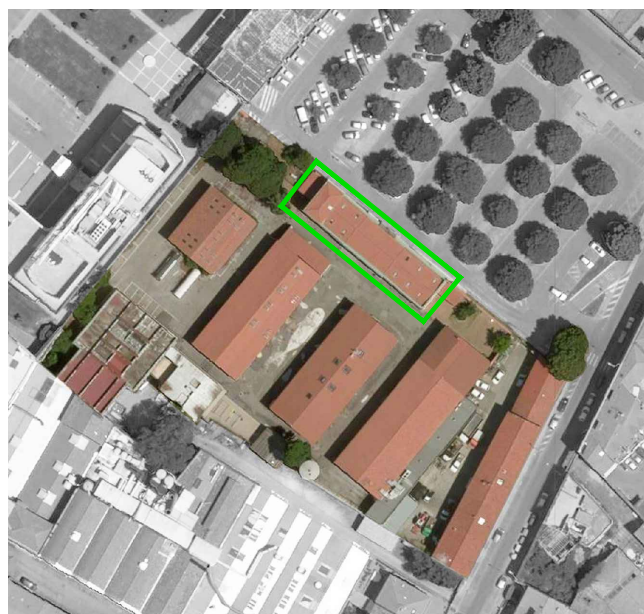
De - diagnosi energetica

Ac - valutazioni acustiche

Tavola:Sic-03

Scala:

Spazio riservato agli uffici:



Num.Ord. TARIFFA	DESIGNAZIONE DEI LAVORI	DIMENSIONI				Quantità	IMPORTI	
		par.ug.	lung.	larg.	H/peso		unitario	TOTALE
	R I P O R T O							
	LAVORI A MISURA							
1 TOS23_17.N 05.002.014	Recinzioni e accessi di cantiere Montaggio di recinzione area adibita a cantiere, esclusa idonea segnaletica diurna e notturna – con pannelli elettrozincati di lunghezza 3,50 mt x H 2,00 + basamento in cemento, incluso nolo per il primo mese.					8,00		
	SOMMANO cad					8,00	22,19	177,52
2 TOS23_17.N 05.002.017	Recinzioni e accessi di cantiere Smontaggio di recinzione per area adibita a cantiere, esclusa idonea segnaletica diurna e notturna – con pannelli elettrozincati di lunghezza 3,50 mt x H 2,00 con basamento in cemento.					8,00		
	SOMMANO cad					8,00	9,69	77,52
3 TOS23_17.N 05.002.020	Recinzioni e accessi di cantiere Noleggio oltre il primo mese di utilizzo di recinzione per area adibita a cantiere realizzata con pannelli elettrozincati di lunghezza 3,50 mt x H 2,00 con basamento in cemento, esclusa segnaletica e calcolato cad per ogni mese di utilizzo	8,00			5,000	40,00		
	SOMMANO cad					40,00	5,56	222,40
4 TOS23_17.N 05.003.030	Ponteggi e castelli di tiro. Montaggio ponteggio metallico ad elementi prefabbricati, esclusa illuminazione notturna ed idonea segnaletica, incluso nolo per il primo mese. Lato Piazza dei Macelli Lato Officina Giovani Parte Laterale destra Parte Laterale sinistra		39,60 39,60 10,80 10,80		10,000 10,000 10,000 10,000	396,00 396,00 108,00 108,00		
	SOMMANO m ²					1'008,00	16,42	16'551,36
5 TOS23_17.N 05.003.031	Ponteggi e castelli di tiro. Smontaggio ponteggio metallico ad elementi prefabbricati, esclusa illuminazione notturna ed idonea segnaletica.					1'008,00		
	SOMMANO m ²					1'008,00	7,01	7'066,08
6 TOS23_17.N 05.003.032	Ponteggi e castelli di tiro. Noleggio oltre il primo mese di utilizzo ponteggio metallico ad elementi prefabbricati, esclusa illuminazione notturna ed idonea segnaletica, calcolato al mq per ogni mese di utilizzo.	1008,00			5,000	5'040,00		
	SOMMANO m ²					5'040,00	2,76	13'910,40
7 TOS23_17.N 05.003.039	Ponteggi e castelli di tiro. Montaggio mantovana parasassi di larghezza m 1,50, per la protezione dalla caduta dei materiali durante la lavorazione alle facciate, realizzata ad una quota non inferiore a m 4,50 da terra, da ripetersi ogni 12 metri di altezza, incluso nolo per il primo mese.					120,00		
	SOMMANO m					120,00	35,00	4'200,00
8 TOS23_17.N	Ponteggi e castelli di tiro. Smontaggio mantovana parasassi di larghezza m 1,50, per la protezione dalla caduta dei materiali durante							
	A R I P O R T A R E							42'205,28

Num.Ord. TARIFFA	DESIGNAZIONE DEI LAVORI	DIMENSIONI				Quantità	IMPORTI	
		par.ug.	lung.	larg.	H/peso		unitario	TOTALE
	R I P O R T O							42'205,28
05.003.040	la lavorazione alle facciate, realizzata ad una quota non inferiore a m 4,50 da terra, da ripetersi ogni 12 metri di altezza.					120,00		
	SOMMANO m					120,00	15,22	1'826,40
9 TOS23_17.N 05.003.041	Ponteggi e castelli di tiro. Noleggio oltre il primo mese di utilizzo di mantovana parasassi di larghezza m 1,50, per la protezione dalla caduta dei materiali durante la lavorazion ... quota non inferiore a m 4,50 da terra, da ripetersi ogni 12 metri di altezza, calcolato al m per ogni mese di utilizzo.	120,00			6,000	720,00		
	SOMMANO m					720,00	5,40	3'888,00
10 TOS23_17.N 05.007.051	Delimitazione e protezione aree a rischio Fornitura ed installazione rete di protezione, schermatura 90 %.					100,00		
	SOMMANO m ²					100,00	2,29	229,00
11 TOS23_17.N 06.004.010	Box prefabbricati di cantiere composti da: struttura di base sollevata da terra e avente struttura portante in profilati metallici, copertura e tamponatura con pannelli sandwich au ... izzazione basamento-compreso montaggio e smontaggio. adibito ad ufficio di dimensioni cm 240x450x240 - noleggio mensile	1,00			6,000	6,00		
	SOMMANO cad					6,00	306,55	1'839,30
12 TOS23_17.N 06.004.011	Box prefabbricati di cantiere composti da: struttura di base sollevata da terra e avente struttura portante in profilati metallici, copertura e tamponatura con pannelli sandwich au ... azione basamento- compreso montaggio e smontaggio. adibito a spogliatoio di dimensioni cm 240x450x240 - noleggio mensile	1,00			6,000	6,00		
	SOMMANO cad					6,00	306,55	1'839,30
13 TOS23_17.N 06.005.001	WC chimici portatili senza lavamani - noleggio mensile	1,00			6,000	6,00		
	SOMMANO cad					6,00	211,12	1'266,72
14 TOS23_17.P 07.004.001	Mezzi antincendio Estintore portatile a polvere omologato, montato a parete con apposite staffe e corredato di cartello di segnalazione, compresa manutenzione periodica - da kg. 6.					1,00		
	SOMMANO cad					1,00	56,84	56,84
15 TOS23_17.P 07.003.001	Attrezzature di primo soccorso Cassetta contenente presidi medicali prescritti dall'allegato 1 D.M. 15.7.2003 n. 389					1,00		
	SOMMANO cad					1,00	97,85	97,85
16 TOS23_17.P 06.006.002	Impianto di messa a terra e protezione contro le scariche atmosferiche Dispersore a croce in acciaio zincato a caldo sezione 50 x 50 x 5 mm. Con bandiera a 3 fori Ø 11 mm per allacciamento di corde, tondi, piatti, funi. - lunghezza m. 1,50							
	A R I P O R T A R E							53'248,69

Num.Ord. TARIFFA	DESIGNAZIONE DEI LAVORI	DIMENSIONI				Quantità	IMPORTI	
		par.ug.	lung.	larg.	H/peso		unitario	TOTALE
	R I P O R T O							53'248,69
	SOMMANO cad					1,00		
17 TOS23_17.P 07.002.001	Segnaletica e illuminazione di sicurezza Lanterna segnaletica a luce rossa fissa, con interruttore manuale, alimentata in B.T. a 6 volts o a batteria, certificata CE secondo la UNI EN 12352:2006					1,00	32,03	32,03
	SOMMANO cad					5,00		
	SOMMANO cad					5,00	17,08	85,40
18 TOS23_17.P 07.002.010	Segnaletica e illuminazione di sicurezza Cartello di informazione, da parete, in alluminio, di forma rettangolare, dimensione mm 125x175, spessore mm 0,5, distanza lettura max 4 metri					3,00		
	SOMMANO cad					3,00	6,11	18,33
19 TOS23_17.P 07.002.011	Segnaletica e illuminazione di sicurezza Cartello solo simbolo, da parete, in alluminio, di forma quadrata, dimensione mm 120x120, spessore mm 0,5, distanza lettura max 4 metri					10,00		
	SOMMANO cad					10,00	5,59	55,90
20 TOS23_17.P 07.002.012	Segnaletica e illuminazione di sicurezza Cartello generico, da parete, in alluminio, di forma rettangolare, spessore mm 0,5, dimensione mm 120x80					10,00		
	SOMMANO cad					10,00	4,96	49,60
21 TOS23_17.P 07.002.013	Segnaletica e illuminazione di sicurezza Cartello di norme ed istruzioni, da parete, in alluminio, di forma rettangolare, dimensioni mm 250x350, spessore mm 0,5, distanza lettura max 4 metri					2,00		
	SOMMANO cad					2,00	9,29	18,58
22 TOS23_RU. M11.001.002	Installatore/Operaio metalmeccanico 5^ categoria - C3 Installazione Impianti di servizio cantiere (idrico, elettrico)					16,00		
	SOMMANO ora					16,00	30,61	489,76
23 TOS23_06.10 5.007.002	Colonna montante impianto di terra: colonna montante in derivazione dal collettore impianto di terra fino alla barra collettore del quadro appartamento, con conduttore tipo NO7V-K ... a percentuale per raccordi, collegamenti, sfridi, pezzi speciali e materiale di consumo. con cavo NO7V-K sez.16 mmq G.V. per collegamento quadro elettrico		20,00			20,00		
	SOMMANO m					20,00	7,34	146,80
24 TOS23_17.S 08.002.003	Riunioni di informazione Spese accessorie e di gestione per assemblea e controlli in materia di sicurezza: costo per ogni addetto					10,00		
	SOMMANO ora					10,00	13,75	137,50
25	Riunioni di informazione Assemblea periodica dei lavoratori in							
	A R I P O R T A R E							54'282,59

Num.Ord. TARIFFA	DESIGNAZIONE DEI LAVORI	DIMENSIONI				Quantità	IMPORTI	
		par.ug.	lung.	larg.	H/peso		unitario	TOTALE
	R I P O R T O							54'282,59
TOS23_17.S 08.002.002	materia di sicurezza e di salute, con particolare riferimento al proprio posto di lavoro ed alle proprie mansioni					10,00		
	SOMMANO ora					10,00	50,43	504,30
26 TOS23_17.S 08.003.001	Redazione relazioni di coordinamento per uso comune di apprestamenti, attrezzature, infrastrutture, mezzi e servizi di protezione collettiva Controllo dei luoghi e delle attrezzature per una efficace attuazione dei piani di emergenza durante l'esecuzione dei lavori					10,00		
	SOMMANO ora					10,00	32,09	320,90
27 TOS23_17.P 03.001.034	DPI per testa, mani, braccia, occhi e viso, vie respiratorie ed udito, con marcatura CE ai sensi del D.Lgs 475/1992 e s.m.i. Respiratore per protezione vie respiratorie da polveri, gas e vapori, conforme UNI EN 149:2009, classe FFP2					50,00		
	SOMMANO cad					50,00	1,33	66,50
28 TOS23_17.N 05.003.060	Ponteggi e castelli di tiro. Montaggio castello di tiro in appoggio a terra o sospeso da terra per permettere l'accesso di carico e scarico, con 3 lati di m 1,80 in tubo e giunto, ... misurato per perimetro di base per l'altezza. Esclusa la segnaletica diurna e notturna, incluso nolo per il primo mese. Lato Piazza Dei Macelli,Lato Officina Giovani	54,00			2,000	108,00		
	SOMMANO m ²					108,00	20,89	2'256,12
29 TOS23_17.N 05.003.061	Ponteggi e castelli di tiro. Smontaggio castello di tiro in appoggio a terra o sospeso da terra per permettere l'accesso di carico e scarico, con 3 lati di m 1,80 in tubo e giunto, ... mpiuto e finito a regola d'arte, misurato per perimetro di base per l'altezza. Esclusa la segnaletica diurna e notturna. Lato Piazza Dei Macelli,Lato Officina Giovani	54,00			2,000	108,00		
	SOMMANO m ²					108,00	9,20	993,60
30 TOS23_17.N 05.003.062	Ponteggi e castelli di tiro. Noleggio oltre il primo mese di castello di tiro in appoggio a terra o sospeso da terra per permettere l'accesso di carico e scarico, con 3 lati di m 1 ... er perimetro di base per l'altezza. Esclusa la segnaletica diurna e notturna, calcolato al mq per ogni mese di utilizzo. Lato Piazza Dei Macelli,Lato Officina Giovani	108,00			5,000	540,00		
	SOMMANO m ²					540,00	1,61	869,40
31 TOS23_17.N 05.007.051	Delimitazione e protezione aree a rischio Fornitura ed installazione rete di protezione, schermatura 90 %.					1'008,00		
	SOMMANO m ²					1'008,00	2,29	2'308,32
32 TOS23_17.P 07.002.001	Segnaletica e illuminazione di sicurezza Lanterna segnaletica a luce rossa fissa, con interruttore manuale, alimentata in B.T. a 6 volts o a batteria, certificata CE secondo la UNI EN 12352:2006					10,00		
	SOMMANO cad					10,00	17,08	170,80
	A R I P O R T A R E							61'772,53

NOTA:

I PREZZI RIPORTATI NEL PRESENTE ELENCO SONO STATI DESUNTI DAL PREZZARIO LAVORI PUBBLICI DI RIFERIMENTO ANNO 2023 EDITO DALLA REGIONE TOSCANA.

IL PREZZO DELLA VOCE N°33 E' STATO DESUNTO DAL PREZZARIO DEI.

I PREZZI NON PRESENTI IN DETTO/I PREZZARIO/I SONO STATI OGGETTO DI ANALISI PREZZI.

Firmato da:

ERBAGGIO LUCA

codice fiscale RBGLCU81B08D612T

num.serie: 56981630191345619876040944726145317042

emesso da: ArubaPEC S.p.A. NG CA 3

valido dal 15/07/2021 al 15/07/2024