



Finanziato
dall'Unione europea
NextGenerationEU



comune di
PRATO

Codice Fiscale: 84006890481

Progetto

OFFICINA GIOVANI - RECUPERO DEL BLOCCO EX CONSIAG - PIAZZA DEI MACELLI 4

CUP

C33D21002850005

Titolo

Riepilogo categorie Opere Generali e Specializzate

Fase

Progetto Esecutivo

Servizio	Servizio Edilizia storico monumentale e immobili comunali, Politiche energetiche e Datore di Lavoro
Dirigente del servizio	Arch. Francesco Caporaso
Responsabile Unico del Procedimento	Arch. Antonio Silvestri

Progettisti delle opere architettoniche

Arch. Antonio Silvestri - Comune di Prato
Arch. Elena Vitali - Comune di Prato

Progettista delle opere strutturali

Ing. Francesco Sanzo - Comune di Prato

Coordinatore alla sicurezza in fase di progettazione

Arch. Luca Erbaggio

Progettista delle opere meccaniche, diagnosi energetica e valutazioni acustiche

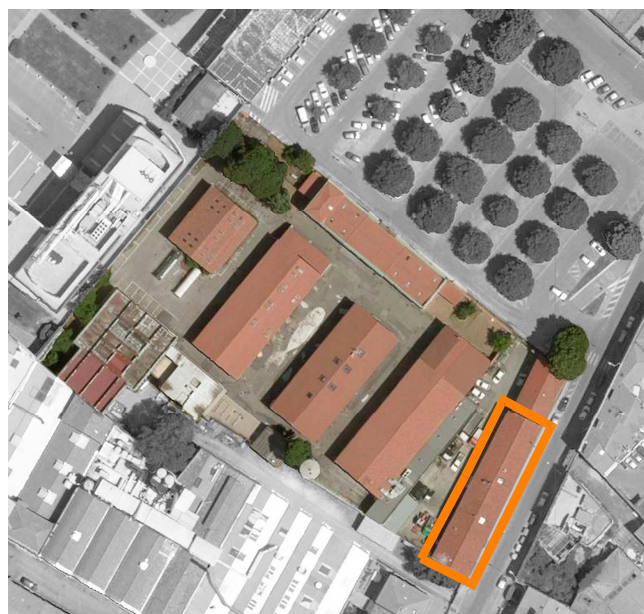
Ing. Roberto Ferrara

Progettista delle opere elettriche e prevenzione incendi

Studio Greenhaus - PI Gian Luca Sani

Legenda codici

- A** - opere architettoniche
- E** - impianti elettrici
- De** - diagnosi energetica
- M** - impianti meccanici
- S** - opere strutturali
- Ai** - prevenzione incendi
- Ac** - valutazioni acustiche
- Sic** - sicurezza



Elaborato: R - OG_OS

Scala: ---

Spazio riservato agli uffici:

REV . 1

Num.Ord. TARIFFA	DESIGNAZIONE DEI LAVORI	IMPOR TI
		TOTALE
	<u>Riepilogo CATEGORIE GENERALI e SPECIALIZZATE</u>	
M	LAVORI A MISURA euro	1'248'294,30
M:001	OPERE STRUTTURALI euro	238'248,70
M:001.001	Fondazione, parete e scala ingresso via P. Abbaco (OG2) euro	21'519,90
M:001.002	Fondazione, parete e scale ingresso centrale elettrica (OG2) euro	24'183,42
M:001.003	Scala esterna via P. Abbaco/corte (OG2) euro	15'085,42
M:001.004	Cerchiature in acciaio (OS18-A) euro	12'599,06
M:001.005	Solai (OG2) euro	36'223,16
M:001.006	Scala in acciaio centrale e incastellatura ascensore (OS18-A) euro	39'285,05
M:001.007	Pareti strutturali e scala cabina elettrica (OG2) euro	20'619,41
M:001.008	Architravi (OS18-A) euro	6'798,31
M:001.009	Stilatura dei giunti parete via P. Abbaco (OG2) euro	9'956,40
M:001.010	Realizzazione cavedi su solaio (OG2) euro	12'207,16
M:001.011	Cordoli in c.a. (OG2) euro	13'640,82
M:001.012	Ex capannone artigianale - opere strutturali (OG2) euro	15'264,45
M:001.013	Corridoio sala eventi - opere strutturali (OG2) euro	10'866,14
M:002	OPERE EDILI euro	632'766,91
M:002.014	Scavi, demolizioni e tagli (OG2) euro	48'009,89
M:002.015	Opere murarie (OG2) euro	37'941,28
M:002.016	Impermeabilizzazioni (OS8) euro	11'876,87
M:002.017	Isolamenti (OS7) euro	5'857,18
M:002.018	Pareti e controsoffitti in cartongesso (OS7) euro	38'546,19
M:002.019	Massetti, pavimenti e rivestimenti (OS6) euro	40'514,64
M:002.020	Intonaci (OS7) euro	76'969,09
M:002.021	Tinteggiature e verniciature (OS7) euro	45'364,54
M:002.022	Sanitari (OS3) euro	15'776,69
M:002.023	Opere da fabbro e lattonerie (OS6) euro	8'528,78
M:002.024	Infissi e schermature (OS6) euro	138'347,62
M:002.025	Impianti elevatori (OS4) euro	30'696,89
M:002.026	Linee vita piano copertura (OS6) euro	6'546,73
M:002.027	Conferimento a discarica di rifiuti (OG2) euro	96'078,77
M:002.028	Assistenze murarie (OG2) euro	31'711,75
M:003	IMPIANTI ELETTRICI euro	258'466,82
M:003.029	Quadri (OS30) euro	47'226,77
M:003.030	Canali e cavi (OS30) euro	85'884,10
M:003.031	Illuminazione (OS30) euro	8'140,05
M:003.032	Forza motrice (OS30) euro	9'296,55
M:003.035	Corpi illuminanti (OS30) euro	42'171,96
M:003.036	Cabina elettrica (OS30) euro	65'747,39
M:004	IMPIANTI SPECIALI euro	13'712,12
M:004.030	Canali e cavi (OS30) euro	5'041,50
M:004.033	Rivelazione fumi (OS30) euro	5'688,32
M:004.034	Telefonia e dati (OS30) euro	2'982,30
M:005	IMPIANTI MECCANICI euro	105'099,75
M:005.037	Impianto di climatizzazione invernale / estivo euro	56'832,59
M:005.037.001	Rimozione e smaltimenti (OS28) euro	2'101,41
M:005.037.002	Impianto a fluido di refrigerante Variabile (VRV) (OS28) euro	52'126,80
M:005.037.003	Rete scarico delle condense (OS3) euro	1'811,68
M:005.037.005	Scaldasalviette elettrici (OS28) euro	792,70
M:005.038	Impianto ricambio aria euro	4'990,15
M:005.038.004	Estrazione forzata servizi igienici (OS28) euro	2'604,55
M:005.038.013	Ventilazione meccanica puntuale (OS28) euro	2'385,60
M:005.039	Impianto idrico-sanitario euro	29'952,73
M:005.039.006	Trattamento acqua e componenti centrale (OS3) euro	10'114,17
	A RIPO RTARE	

Firmato da:

ANTONIO SILVESTRI

codice fiscale SLVNTN66R11A783F

num.serie: 3822830846754729415

emesso da: ArubaPEC EU Qualified Certificates CA G1

valido dal 21/02/2022 al 21/01/2025