



Finanziato  
dall'Unione europea  
NextGenerationEU



COMUNE di  
**PRATO**

Codice Fiscale: 84006890481

Progetto

## OFFICINA GIOVANI - RECUPERO DEL BLOCCO EX CONSIAG - PIAZZA DEI MACELLI 4

CUP

**C33D21002850005**

Titolo

## Elenco Prezzi Unitari Opere Strutturali

Fase

## Progetto Esecutivo

Servizio	<b>Servizio Edilizia storico monumentale e immobili comunali, Politiche energetiche e Datore di Lavoro</b>
Dirigente del servizio	<b>Arch. Francesco Caporaso</b>
Responsabile Unico del Procedimento	<b>Arch. Antonio Silvestri</b>

Progettisti delle opere architettoniche

**Arch. Antonio Silvestri - Comune di Prato**  
**Arch. Elena Vitali - Comune di Prato**

Progettista delle opere strutturali

**Ing. Francesco Sanzo - Comune di Prato**

Coordinatore alla sicurezza in fase di progettazione

**Arch. Luca Erbaggio**

Progettista delle opere meccaniche, diagnosi energetica e valutazioni acustiche

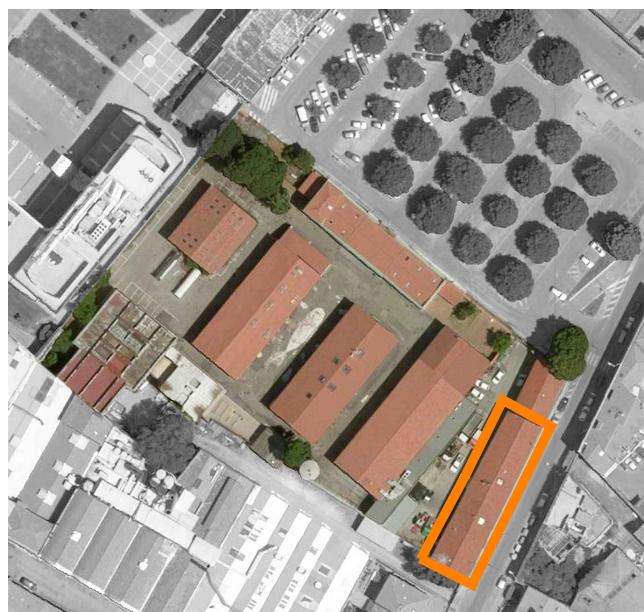
**Ing. Roberto Ferrara**

Progettista delle opere elettriche e prevenzione incendi

**Studio Greenhaus - PI Gian Luca Sani**

Legenda codici

**A** - opere architettoniche  
**E** - impianti elettrici  
**De** - diagnosi energetica  
**M** - impianti meccanici  
**S** - opere strutturali  
**Ai** - prevenzione incendi  
**Ac** - valutazioni acustiche  
**Sic** - sicurezza



Elaborato: **S - EPU**

Scala: ---

Spazio riservato agli uffici:

Num.Ord. TARIFFA	DESCRIZIONE DELL'ARTICOLO	unità di misura	P R E Z Z O UNITARIO
Nr. 1 S - 01	Realizzazione di Scalino riportato con blocchi in laterizio normale (foratelle), spessore 8 cm eseguita con malta di calce idraulica (M2,5) <b>euro (quattrocentoquarantadue/78)</b>	m	442,78
Nr. 2 S - 02	Realizzazione sedi di incasso architravi tramite demolizione puntuale muratura, comprensivo di trasporto e oneri di conferimento e scarrettamento in ambito di cantiere. Successivo ripristino della sede di incasso con l'inserimento di mattoni pieni e malta di calce per ristabilire il filo della muratura. Il tutto per dare il lavoro realizzato a perfetta regola d'arte. <b>euro (centosettanta/01)</b>	a corpo	170,01
Nr. 3 S - 03	Realizzazione sedi di incasso travi solaioi tramite demolizione puntuale muratura, comprensivo di trasporto e oneri di conferimento e scarrettamento in ambito di cantiere. <b>euro (centocinquantasette/59)</b>	m	157,59
Nr. 4 S - 04	Fornitura e posa in opera di trave per orditura primaria nei solai in legno compreso ancoraggio e ripresa delle sedi di incastro nelle murature ma esclusa la loro realizzazione in legno lamellare GL24h. <b>euro (millenovecentonovantanove/02)</b>	m <sup>3</sup>	1'999,02
Nr. 5 S - 05	Fornitura e posa di pannelli OSB/3 resi solidali al telaio con apposite giunzioni metalliche speciali (chiodi, viti, cambre) compresi nella voce. Il tutto per rendere il lavoro eseguito a perfetta regola d'arte. pannello OSB sp.15mm <b>euro (quarantanove/13)</b>	m <sup>2</sup>	49,13
Nr. 6 S - 06	getto in opera di calcestruzzo ordinario, classe di esposizione ambientale XC2, esposto a corrosione da carbonatazione, per ambiente bagnato, raramente asciutto classe di resistenza caratteristica C30/37 - consistenza S3 <b>euro (duecentoventicinque/13)</b>	mc	225,13
Nr. 7 S - 07	Fornitura e posa di elementi per il rinforzo e il recupero di solai misti in legno e calcestruzzo, certificati CE secondo la UNI EN 14545:2009 Connettore a secco metallico di forma tubolare con fondello forato e saldato all'interno a rinforzo di trave primaria per garantire una deformazione del solaio inferiore a 1/500 della luce con i sovraccarichi richiesti, ø 70 mm <b>euro (quarantaquattro/98)</b>	cadauno	44,98
Nr. 8 S - 08	Fornitura e posa di struttura portante in profilati e/o tubolari di acciaio fabbricati a caldo (EN 10210) su quattro lati, per una incastellatura metallica del montacarichi di dimensioni esterne cabina circa 150 cm x 150 cm di profondità. Comprensivo di collegamento in quota con inghisaggio a struttura esistente. Il tutto comprensivo di ogni onere per rendere il lavoro realizzato a perfetta regola d'arte. <b>euro (duecento/00)</b>	mq	200,00
Nr. 9 S - 10	Muratura in blocchi di laterizio in pasta portante in zona sismica POROTON P800 (zona 1-2-3), percentuale di foratura inferiore al 45%, eseguita con malta di cemento, compreso acciaio: rispondente ai CAM, di cui al decreto M.I.T.E 23-06-2022 (Criteri ambientali minimi per l'affidamento del servizio di progettazione di interventi edilizi, per l'affidamento dei lavori per interventi edilizi e per l'affidamento congiunto di progettazione e lavori per interventi edilizi.) spessore cm 45 <b>euro (centocinquantasei/96)</b>	mq	156,96
Nr. 10 S - 11	Stilatura dei giunti muratura in pietrame: eseguita con malta bastarda <b>euro (ottantadue/97)</b>	mq	82,97
Nr. 11 S - 12	Demolizione di porzione di solaio e rinforzo foro del solaio per l'esecuzione di cavedio impianti. La voce comprende tutte le lavorazioni necessarie per la realizzazione del cavedio impianti comprese le lavorazioni di rinforzo del foro del solaio. Il tutto per dare l'opera realizzata a perfetta regola d'arte. <b>euro (quattrocentotrentacinque/97)</b>	cadauno	435,97
Nr. 12 S - 13	Ammorsamento PERIMETRALE parete esistente con parete di nuova realizzazione tramite intervento di cuci-scuci puntuale. La voce comprende la demolizione puntuale della tessitura muraria e l'ammorsamento della nuova muratura con un blocco (mattono e/o pietra) uno ogni tre file fissati con malta cementizia espansiva premiscelata a giunti sottili. Il tutto comprensivo di ogni onere per eseguire la lavorazione a perfetta regola d'arte. <b>euro (settantasette/73)</b>	m	77,73
Nr. 13 S - 13.1	Ammorsamento SU TUTTA L'AREA DELLA parete esistente con parete di nuova realizzazione tramite intervento di cuci-scuci puntuale. La voce comprende la demolizione puntuale della tessitura muraria e l'ammorsamento della nuova muratura con un blocco (mattono e/o pietra) uno ogni tre file fissati con malta cementizia espansiva premiscelata a giunti sottili. Il tutto comprensivo di ogni onere per eseguire la lavorazione a perfetta regola d'arte. <b>euro (centoottantanove/84)</b>	mq	189,84
Nr. 14 TOS23_01.A04.0 08.001	Scavo a sezione ristretta obbligata continua (larghezza fino a m 1,50) eseguito con mezzi meccanici, compreso accatastamento nell'ambito del cantiere, in terreni sciolti. fino alla profondità di m 1,50 <b>euro (sette/62)</b>	m <sup>3</sup>	7,62
Nr. 15 TOS23_01.A04.0 08.002	Scavo a sezione ristretta obbligata continua (larghezza fino a m 1,50) eseguito con mezzi meccanici, compreso accatastamento nell'ambito del cantiere, in terreni sciolti. da m 1,50 fino alla profondità di m 3,00 <b>euro (otto/78)</b>	m <sup>3</sup>	8,78
Nr. 16 TOS23_01.A05.0 01.001	Riempimento di scavi o buche eseguito con mezzi meccanici con materiale proveniente da scavi. <b>euro (tre/68)</b>	m <sup>3</sup>	3,68
Nr. 17	Casseforme di legno. per opere di fondazione, plinti, travi rovesce		

COMMITTENTE:

Num.Ord. TARIFFA	DESCRIZIONE DELL'ARTICOLO	unità di misura	PREZZO UNITARIO
TOS23_01.B02.0 02.001 Nr. 18	<b>euro (ventiotto/28)</b> Casseforme di legno. per opere in elevazione travi, pilastri, solette, setti e muri	m <sup>2</sup>	28,28
TOS23_01.B02.0 02.002 Nr. 19	<b>euro (trentaquattro/69)</b> Fornitura e posa in opera di acciaio per cemento armato secondo le norme UNI in vigore rete elettrosaldata formato mt 2.00x3.00, Ø 6 mm, maglia 20x20	m <sup>2</sup>	34,69
TOS23_01.B03.0 01.002 Nr. 20	<b>euro (due/76)</b> Fornitura e posa in opera di acciaio per cemento armato secondo le norme UNI in vigore barre presagomate ad aderenza migliorata (solo nell'ambito di progettazione preliminare)	kg	2,76
TOS23_01.B03.0 01.005 Nr. 21	<b>euro (due/86)</b> Fornitura e posa in opera di profilati in acciaio di qualsiasi tipo, incluso pezzi speciali (piastre, squadre, tiranti, ecc.), mano di antiruggine, muratura delle testate nelle apposite sedi e movimentazione del materiale in cantiere. Escluso la realizzazione delle sedi di alloggiamento travi di altezza oltre i 240 mm	kg	2,86
TOS23_01.B03.0 04.102 Nr. 22	<b>euro (quattro/85)</b> getto in opera di calcestruzzo ordinario, classe di esposizione ambientale XC2, esposto a corrosione da carbonatazione, per ambiente bagnato, raramente asciutto classe di resistenza caratteristica C25/30 - consistenza S3	kg	4,85
TOS23_01.B04.0 05.001 Nr. 23	<b>euro (centosessantaotto/38)</b> getto in opera di calcestruzzo alleggerito con polistirolo espanso con massa volumica da 1200 a 1400 kg/mc - consistenza S4	m <sup>3</sup>	168,38
TOS23_01.B04.2 31.014 Nr. 24	<b>euro (centonovantacinque/48)</b> Solaio in acciaio e laterizio costituito da profilati in acciaio (da computare a parte) per luci fino a 5 m con tavellonato semplice	m <sup>3</sup>	195,48
TOS23_01.B08.0 31.001 Nr. 25	<b>euro (cinquantaotto/44)</b> Muratura in elevazione di mattoni UNI pieni (25x12x5.5), spessore 12 cm (una testa) eseguita con malta bastarda	m <sup>2</sup>	58,44
TOS23_01.C01.0 02.001 Nr. 26	<b>euro (novantaotto/97)</b> Muratura armata in blocchi di laterizio alleggerito in pasta portante in zona sismica (zona 1-2-3), percentuale di foratura inferiore al 45%, eseguita con malta di cemento, compreso acciaio: rispondente ai CAM, di cui al decreto M.I.T.E 23-06-2022 (Criteri ambientali minimi per l'affidamento del servizio di progettazione di interventi edilizi, per l'affidamento dei lavori per interventi edilizi e per l'affidamento congiunto di progettazione e lavori per interventi edilizi.) spessore cm 30	m <sup>2</sup>	98,97
TOS23_01CAM. B07.044.001 Nr. 27	<b>euro (centocinquantaotto/97)</b> Carico, trasporto e scarico con mezzi meccanici su autocarro con portata mc 3,50	m <sup>2</sup>	158,97
TOS23_02.A07.0 01.003 Nr. 28	<b>euro (trentadue/22)</b> Conglomerato cementizio per magroni o getti non armati o debolmente armati classe di resistenza caratteristica C12/15	m <sup>3</sup>	32,22
TOS23_02.B04.0 01.002 Nr. 29	<b>euro (centonovantatre/21)</b> Conglomerato cementizio per plinti, fondazioni continue o platee classe di resistenza caratteristica C25/30	m <sup>3</sup>	193,21
TOS23_02.B04.0 02.003 Nr. 30	<b>euro (duecentosettantasei/75)</b> Conglomerato cementizio per travi, pilastri, solette, muri di sostegno, muretti e simili spessore maggiore di cm 12 classe di resistenza caratteristica C20/25	m <sup>3</sup>	276,75
TOS23_02.B04.0 03.002 Nr. 31	<b>euro (duecentoottantanove/86)</b> Conglomerato cementizio per travi, pilastri, solette, muri di sostegno, muretti e simili spessore maggiore di cm 12 classe di resistenza caratteristica C25/30	m <sup>3</sup>	289,86
TOS23_02.B04.0 03.003 Nr. 32	<b>euro (trecentosei/39)</b> Scasso per la creazione di sedi di incastro su murature in pietrame fino a dimensioni cm 30x30x15	m <sup>3</sup>	306,39
TOS23_02.B08.0 21.001 Nr. 33	<b>euro (cinquantacinque/43)</b> Inghisaggio per ancoraggio o fissaggio di barra metallica, questa esclusa, con resine epossidiche bicomponenti, compresa foratura e predisposizione su struttura portante: con foro D 10-12 profondità' 30 cm	cad	55,43
TOS23_02.B10.0 21.002 Nr. 34	<b>euro (quattordici/52)</b> Elementi per cerchiature compreso taglio a misura, sfrido, forature, imbullonature e/o saldature, inserimento e bloccaggio nelle sedi di alloggiamento già predisposte e da valutare a parte, quota parte collegamento tra elementi contigui ed alla struttura preesistente oggetto dell'intervento; compreso il calo e sollevamento; escluso puntellamenti, protezioni, rinalzata delle strutture sovrastanti, demolizioni o smontaggi, ricostruzioni o riempimenti con getti in cls o con muratura, riprese di intonaco architrave in profilati di acciaio S235JR di qualsiasi tipo e sezione, compreso rinforzi, saldature, fazzoletti	kg	14,52
TOS23_02.B10.0 22.101 Nr. 35	<b>euro (sette/67)</b> Elementi per cerchiature compreso taglio a misura, sfrido, forature, imbullonature e/o saldature, inserimento e bloccaggio nelle sedi di alloggiamento già predisposte e da valutare a parte, quota parte collegamento tra elementi contigui ed alla struttura preesistente oggetto dell'intervento; compreso il calo e sollevamento; escluso puntellamenti, protezioni, rinalzata delle strutture sovrastanti, demolizioni o smontaggi, ricostruzioni o riempimenti con getti in cls o con muratura, riprese di intonaco Piedritti in profilati di acciaio S235JR di qualsiasi tipo e sezione	kg	7,67
TOS23_02.B10.0 22.102	<b>euro (sette/90)</b>	kg	7,90

COMMITTENTE:



Firmato da:

**Francesco Sanzo**

codice fiscale SNZFNC78B25D612J

num.serie: 2719083020112253494

emesso da: ArubaPEC EU Qualified Certificates CA G1

valido dal 11/02/2022 al 08/11/2024