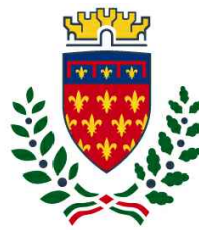




Finanziato
dall'Unione europea
NextGenerationEU



Comune di
PRATO

Codice Fiscale: 84006890481

Progetto

OFFICINA GIOVANI - RECUPERO DEL BLOCCO EX CONSIAG - PIAZZA DEI MACELLI 4

CUP

C33D21002850005

Titolo

Analisi prezzi Opere Strutturali

Fase

Progetto Esecutivo

Servizio	Servizio Edilizia storico monumentale e immobili comunali, Politiche energetiche e Datore di Lavoro
Dirigente del servizio	Arch. Francesco Caporaso
Responsabile Unico del Procedimento	Arch. Antonio Silvestri

Progettisti delle opere architettoniche

Arch. Antonio Silvestri - Comune di Prato

Arch. Elena Vitali - Comune di Prato

Progettista delle opere strutturali

Ing. Francesco Sanzo - Comune di Prato

Coordinatore alla sicurezza in fase di progettazione

Arch. Luca Erbaggio

Progettista delle opere meccaniche, diagnosi energetica e valutazioni acustiche

Ing. Roberto Ferrara

Progettista delle opere elettriche e prevenzione incendi

Studio Greenhaus - PI Gian Luca Sani

Legenda codici

A - opere architettoniche

E - impianti elettrici

De - diagnosi energetica

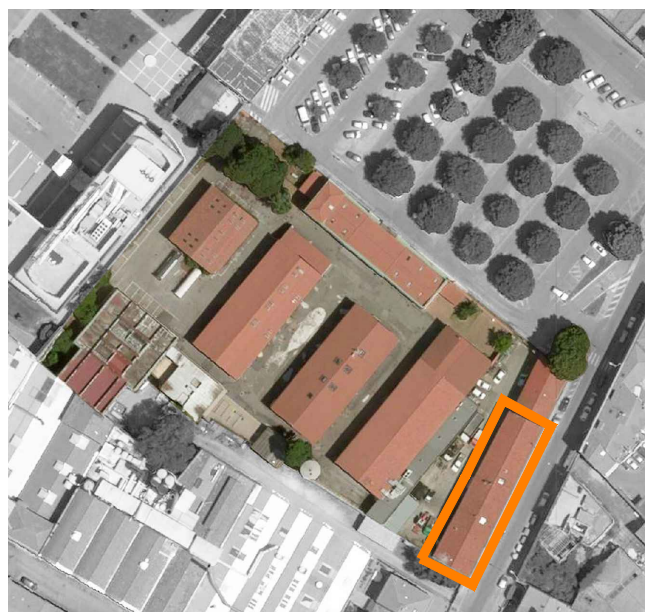
M - impianti meccanici

S - opere strutturali

Ai - prevenzione incendi

Ac - valutazioni acustiche

Sic - sicurezza



Elaborato: **S - APR**

Scala: ---

Spazio riservato agli uffici:

REV . 1

Num.Ord. TARIFFA	DESCRIZIONE DELLE VOCI E DEGLI ELEMENTI	Quantità	IMPORTI		R.
			unitario	TOTALE	
	RIPORTO				
	<u>ANALISI DEI PREZZI</u>				
Nr. 1 S - 01	Realizzazione di Scalino riportato con blocchi in laterizio normale (foratelle), spessore 8 cm eseguita con malta di calce idraulica (M2,5) ELEMENTI: (E) [TOS23_PR.P04.004.010] Blocco in laterizio alleggerito in pasta per muratura di tam ... m³ (E) [TOS23_PR.P09.014.001] Malte premiscelate per murature, certificate CE secondo la U ... kg (E) [TOS23_RU.M10.001.004] Operaio edile Comune (qt=6*2) ora	0,300 10,000 12,000	176,35 0,07 24,45	52,91 0,70 293,40	MT MT MDO
	Sommano euro			347,01	
	Spese Generali 16.00% * (347.01) euro			55,52	
	Sommano euro			402,53	
	Utili Impresa 10% * (402.53) euro			40,25	
	TOTALE euro / m			442,78	
Nr. 2 S - 02	Realizzazione sedi di incasso architravi tramite demolizione puntuale muratura, comprensivo di trasporto e oneri di conferimento e scarrettamento in ambito di cantiere. Successivo ripristino della sede di incasso con l'inserimento di mattoni pieni e malta di calce per ristabilire il filo della muratura. Il tutto per dare il lavoro realizzato a perfetta regola d'arte. ELEMENTI: (E) [TOS23_PR.P04.001.002] Mattone in laterizio, UNI pieno cm 25x12x5,5 cad (E) [TOS23_PR.P09.014.001] Malte premiscelate per murature, certificate CE secondo la U ... kg (E) [TOS23_RU.M10.001.004] Operaio edile Comune ora (E) [TOS23_RU.M10.001.003] Operaio edile Qualificato ora (E) [TOS23_PRREC.P17.009.004] Altri rifiuti dell'attività di costruzione e demolizione rif ... Tn	20,000 15,000 2,000 2,000 1,000	0,56 0,07 24,45 27,11 17,86	11,20 1,05 48,90 54,22 17,86	MT MT MDO MDO ---
	Sommano euro			133,23	
	Spese Generali 16.00% * (133.23) euro			21,32	
	Sommano euro			154,55	
	Utili Impresa 10% * (154.55) euro			15,46	
	TOTALE euro / a corpo			170,01	
Nr. 3 S - 03	Realizzazione sedi di incasso travi solai tramite demolizione puntuale muratura, comprensivo di trasporto e oneri di conferimento e scarrettamento in ambito di cantiere. ELEMENTI: (E) [TOS23_RU.M10.001.004] Operaio edile Comune ora (E) [TOS23_PRREC.P17.009.004] Altri rifiuti dell'attività di costruzione e demolizione rif ... Tn	5,000 0,070	24,45 17,86	122,25 1,25	MDO ---
	Sommano euro			123,50	
	Spese Generali 16.00% * (123.50) euro			19,76	
	Sommano euro			143,26	
	Utili Impresa 10% * (143.26) euro			14,33	
	TOTALE euro / m			157,59	
Nr. 4 S - 04	Fornitura e posa in opera di trave per orditura primaria nei solai in legno compreso ancoraggio e ripresa delle sedi di incasso nelle murature ma esclusa la loro realizzazione in legno lamellare GL24h ELEMENTI: (E) [TOS23_02.A07.011.010] Scarrettamento dei materiali di risulta in ambito di cantier ... m³ (E) [TOS23_AT.N06.018.001] Autocarro con gru ruotante con braccio articolato (MTT= mass ... ora (E) [TOS23_AT.N06.100.900] Consumo carburanti, oli e altri materiali oneri carburante p ... ora (E) [TOS23_PR.P04.001.002] Mattone in laterizio, UNI pieno cm 25x12x5,5 cad (E) [TOS23_PR.P08.023.010] Legname per edilizia – Lamellare abete Pannelli legno lamell ... m³ (E) [TOS23_PR.P09.003.001] Malta cementizia confezionata in cantiere per muratura dosat ... m³ (E) [TOS23_PR.P13.006.002] Barre di acciaio quadre laminare a caldo ad uso strutturale ... kg (E) [TOS23_RU.M10.001.002] Operaio edile Specializzato ora (E) [TOS23_RU.M10.001.002] Operaio edile Specializzato ora	1,135 0,350 0,350 5,000 1,100 0,010 5,500 0,350 9,300	12,23 16,50 17,65 0,56 805,00 96,02 1,42 29,18 29,18	13,88 5,78 6,18 2,80 885,50 0,96 7,81 10,21 271,37	--- NL NL MT MT --- MT MDO MDO
	A RIPORTARE			1'204,49	

Num.Ord. TARIFFA	DESCRIZIONE DELLE VOCI E DEGLI ELEMENTI	Quantità	IMPORTI		R.
			unitario	TOTALE	
	R I P O R T O			1'204,49	
	(E) [TOS23_RU.M10.001.003] Operaio edile Qualificato ora	9,300	27,11	252,12	MDO
	(E) [TOS23_RU.M10.001.004] Operaio edile Comune ora	4,500	24,45	110,03	MDO
	ULTERIORI INFORMAZIONI				
	- Oneri sicurezza afferenti l'impresa compresi nelle Spese Generali euro 1.79378				
	- Incidenza Manodopera 46				
	Sommano euro			1'566,64	
	Spese Generali 16.00% * (1 566.64) euro			250,66	
	Sommano euro			1'817,30	
	Utili Impresa 10% * (1 817.30) euro			181,73	
	T O T A L E euro / m³			1'999,03	
Nr. 5 S - 05	Fornitura e posa di pannelli OSB/3 resi solidali al telaio con apposite giunzioni metalliche speciali (chiodi, viti, cambre) compresi nella voce. Il tutto per rendere il lavoro eseguito a perfetta regola d'arte. pannello OSB sp.15mm E L E M E N T I:				
	(E) [TOS23_PR.P08.113.003] Pannelli trucialari certificati CE secondo la UNI EN 13986:2 ... m²	1,000	6,95	6,95	MT
	(E) [TOS23_RU.M10.001.002] Operaio edile Specializzato ora	0,300	29,18	8,75	MDO
	(E) [TOS23_RU.M10.001.003] Operaio edile Qualificato ora	0,300	27,11	8,13	MDO
	(E) [TOS23_RU.M10.001.004] Operaio edile Comune ora	0,600	24,45	14,67	MDO
	ULTERIORI INFORMAZIONI				
	- Oneri sicurezza afferenti l'impresa compresi nelle Spese Generali euro 0.6583				
	- Incidenza Manodopera 30.05				
	Sommano euro			38,50	
	Spese Generali 16.00% * (38.50) euro			6,16	
	Sommano euro			44,66	
	Utili Impresa 10% * (44.66) euro			4,47	
	T O T A L E euro / m²			49,13	
Nr. 6 S - 06	getto in opera di calcestruzzo ordinario, classe di esposizione ambientale XC2, esposto a corrosione da carbonatazione, per ambiente bagnato, raramente asciutto classe di resistenza caratteristica C30/37 - consistenza S3 E L E M E N T I:				
	(E) [TOS23_AT.N01.060.001] Utensili e accessori per macchine movimento terra Vibratore ... ora	0,070	2,74	0,19	NL
	(E) [TOS23_PR.P10.019.123] Calcestruzzo preconfezionato ordinario con resistenza caratt ... m³	1,000	131,21	131,21	MT
	(E) [TOS23_RU.M10.001.002] Operaio edile Specializzato ora	0,800	29,18	23,34	MDO
	(E) [TOS23_RU.M10.001.003] Operaio edile Qualificato ora	0,800	27,11	21,69	MDO
	ULTERIORI INFORMAZIONI				
	- Oneri sicurezza afferenti l'impresa compresi nelle Spese Generali euro 0.21114				
	- Incidenza Manodopera 6.02				
	Sommano euro			176,43	
	Spese Generali 16.00% * (176.43) euro			28,23	
	Sommano euro			204,66	
	Utili Impresa 10% * (204.66) euro			20,47	
	T O T A L E euro / m³			225,13	
Nr. 7 S - 07	Fornitura e posa di elementi per il rinforzo e il recupero di solai misti in legno e calcestruzzo, certificati CE secondo la UNI EN 14545:2009 Connettore a secco metallico di forma tubolare con fondello forato e saldato all'interno a rinforzo di trave primaria per garantire una deformazione del solaio inferiore a 1/500 della luce con i sovraccarichi richiesti, ø 70 mm E L E M E N T I:				
	(E) [TOS23_PR.P40.030.001] Elementi per il rinforzo e il recupero di solai misti in leg ... cad	1,000	30,00	30,00	MT
	(E) [TOS23_RU.M10.001.002] Operaio edile Specializzato ora	0,180	29,18	5,25	MDO
	ULTERIORI INFORMAZIONI				
	- Oneri sicurezza afferenti l'impresa compresi nelle Spese Generali euro 0.21114				
	- Incidenza Manodopera 6.02				
	A R I P O R T A R E			35,25	

Num.Ord. TARIFFA	DESCRIZIONE DELLE VOCI E DEGLI ELEMENTI	Quantità	IMPORTI		R.
			unitario	TOTALE	
	R I P O R T O			35,25	
	Sommano euro Spese Generali 16.00% * (35.25) euro			35,25 5,64	
	Sommano euro Utili Impresa 10% * (40.89) euro			40,89 4,09	
	T O T A L E euro / cadauno			44,98	
Nr. 8 S - 08	Fornitura e posa di struttura portante in profilati e/o tubolari di acciaio fabbricati a caldo (EN 10210) su quattro lati, per una incastellatura metallica del montacarichi di dimensioni esterne cabina circa 150 cm x 150 cm di profondità. Comprensivo di collegamento in quota con inghisaggio a struttura esistente. Il tutto comprensivo di ogni onere per rendere il lavoro realizzato a perfetta regola d'arte. E L E M E N T I: (E) [TOS23_PR.P13.002.002] Profilati ad U laminati a caldo (UPN – UPE – U) ad uso strut ... kg (E) [TOS23_RU.M10.001.002] Operaio edile Specializzato ora	48,026 3,100	1,38 29,18	66,28 90,46	MT MDO
	Sommano euro Spese Generali 16.00% * (156.74) euro			156,74 25,08	
	Sommano euro Utili Impresa 10% * (181.82) euro			181,82 18,18	
	T O T A L E euro / mq			200,00	
Nr. 9 S - 10	Muratura in blocchi di laterizio in pasta portante in zona sismica POROTON P800 (zona 1-2-3), percentuale di foratura inferiore al 45%, eseguita con malta di cemento, compreso acciaio: rispondente ai CAM, di cui al decreto M.I.T.E 23-06-2022 (Criteri ambientali minimi per l'affidamento del servizio di progettazione di interventi edilizi, per l'affidamento dei lavori per interventi edilizi e per l'affidamento congiunto di progettazione e lavori per interventi edilizi.) spessore cm 45 E L E M E N T I: (E) [TOS23_PRCAM.P04.003.025] Blocco in laterizio alleggerito in pasta per muratura portan ... (qt=0,45*1,2) m³ (E) [TOS23_PR.P09.014.003] Malte premiscelate per murature, certificate CE secondo la U ... kg (E) [TOS23_RU.M10.001.002] Operaio edile Specializzato ora (E) [TOS23_RU.M10.001.002] Operaio edile Specializzato ora (E) [TOS23_RU.M10.001.002] Operaio edile Specializzato ora (E) [TOS23_RU.M10.001.004] Operaio edile Comune ora ULTERIORI INFORMAZIONI - Oneri sicurezza afferenti l'impresa compresi nelle Spese Generali euro 0.19934 - Incidenza Manodopera 38.85	0,540 40,000 1,100 0,020 0,075 1,100	108,22 0,07 29,18 29,18 29,18 24,45	58,44 2,80 32,10 0,58 2,19 26,90	MT MT MDO MDO MDO MDO
	Sommano euro Spese Generali 16.00% * (123.01) euro			123,01 19,68	
	Sommano euro Utili Impresa 10% * (142.69) euro			142,69 14,27	
	T O T A L E euro / mq			156,96	
Nr. 10 S - 11	Stilatura dei giunti muratura in pietrame: eseguita con malta bastarda E L E M E N T I: (E) [TOS23_PR.P09.014.002] Malte premiscelate per murature, certificate CE secondo la U ... kg (E) [TOS23_RU.M10.001.002] Operaio edile Specializzato ora (E) [TOS23_RU.M10.001.002] Operaio edile Specializzato ora (E) [TOS23_RU.M10.001.002] Operaio edile Specializzato ora (E) [TOS23_RU.M10.001.004] Operaio edile Comune ora	100,000 0,020 1,150 0,030 0,900	0,08 29,18 29,18 29,18 24,45	8,00 0,58 33,56 0,88 22,01	MT MDO MDO MDO MDO
	Sommano euro Spese Generali 16.00% * (65.03) euro			65,03 10,40	
	Sommano euro Utili Impresa 10% * (75.43) euro			75,43 7,54	
	A R I P O R T A R E				

Num.Ord. TARIFFA	DESCRIZIONE DELLE VOCI E DEGLI ELEMENTI	Quantità	IMPORTI		R.
			unitario	TOTALE	
	RIPORTO				
	TOTALE euro / m²			82,97	
Nr. 11 S - 12	Demolizione di porzione di solaio e rinforzo foro del solaio per l'esecuzione di cavedio impianti. La voce comprende tutte le lavorazioni necessarie per la realizzazione del cavedio impianti comprese le lavorazioni di rinforzo del foro del solaio. Il tutto per dare l'opera realizzata a perfetta regola d'arte. ELEMENTI: (E) [TOS23_RU.M10.001.002] Operaio edile Specializzato ora (E) [TOS23_RU.M10.001.002] Operaio edile Specializzato ora (E) [TOS23_RU.M10.001.002] Operaio edile Specializzato ora (E) [TOS23_RU.M10.001.004] Operaio edile Comune ora (E) [TOS23_PR.P10.008.113] Calcestruzzo preconfezionato ordinario con resistenza caratt ... m³ (E) [TOS23_02.A07.011.001] Scarrettamento dei materiali di risulta in ambito di cantier ... m³ (E) [TOS23_AT.N01.065.011] Martelli, perforatori elettrici e accessori Martello demolit ... ora (E) [TOS23_AT.N10.025.002] Puntelli, noleggio mensile in legname d'abete m³ (E) [TOS23_AT.N01.100.901] Oneri per consumo carburanti, oli e altri materiali per macce ... ora (E) [TOS23_PR.P06.004.002] Acciaio ad aderenza migliorata prelaborato prezzo finito Fe ... kg	1,000 1,000 1,000 1,000 0,500 1,000 2,000 1,000 2,000 50,000	29,18 29,18 29,18 24,45 121,64 34,23 3,88 25,66 17,10 1,34	29,18 29,18 29,18 24,45 60,82 34,23 7,76 25,66 34,20 67,00	MDO MDO MDO MDO MT --- NL NL NL MT
	Sommano euro			341,66	
	Spese Generali 16.00% * (341.66) euro			54,67	
	Sommano euro			396,33	
	Utili Impresa 10% * (396.33) euro			39,63	
	TOTALE euro / cadauno			435,96	
Nr. 12 S - 13	Ammorsamento PERIMETRALE parete esisente con parete di nuova realizzazione tramite intervento di cuci-scuci puntuale. La voce comprende la demolizione puntuale della tessitura muraria e l'ammorsamento della nuova muratura con un blocco (mattone e/o pietra) uno ogni tre file fissati con malta cementizia espansiva premiscelata a giunti sottili. Il tutto comprensivo di ogni onere per eseguire la lavorazione a perfetta regola d'arte. ELEMENTI: (E) [TOS23_PR.P04.001.002] Mattone in laterizio, UNI pieno cm 25x12x5,5 cad (E) [TOS23_PR.P09.003.001] Malta cementizia confezionata in cantiere per muratura dosat ... m³ (E) [TOS23_PR.P03.008.001] Additivo espansivo cemento reoplastico per cls, a ritiro con ... kg (E) [TOS23_PR.P01.002.005] Sabbie, ghiaie ed inerti vari Sabbia grossa Tn (E) [TOS23_RU.M10.001.002] Operaio edile Specializzato ora (E) [TOS23_RU.M10.001.002] Operaio edile Specializzato ora (E) [TOS23_02.A07.011.001] Scarrettamento dei materiali di risulta in ambito di cantier ... m³ (E) [TOS23_AT.N01.065.011] Martelli, perforatori elettrici e accessori Martello demolit ... ora (E) [TOS23_AT.N10.025.002] Puntelli, noleggio mensile in legname d'abete m³	16,000 0,070 5,000 0,080 0,300 0,300 0,300 0,700 0,300	0,56 96,02 1,05 22,42 29,18 29,18 34,23 3,88 25,66	8,96 6,72 5,25 1,79 8,75 8,75 10,27 2,72 7,70	MT --- MT MT MDO MDO --- NL NL
	Sommano euro			60,91	
	Spese Generali 16.00% * (60.91) euro			9,75	
	Sommano euro			70,66	
	Utili Impresa 10% * (70.66) euro			7,07	
	TOTALE euro / m			77,73	
Nr. 13 S - 13.1	Ammorsamento SU TUTTA L'AREA DELLA parete esisente con parete di nuova realizzazione tramite intervento di cuci-scuci puntuale. La voce comprende la demolizione puntuale della tessitura muraria e l'ammorsamento della nuova muratura con un blocco (mattone e/o pietra) uno ogni tre file fissati con malta cementizia espansiva premiscelata a giunti sottili. Il tutto comprensivo di ogni onere per eseguire la lavorazione a perfetta regola d'arte. ELEMENTI: (E) [TOS23_PR.P04.001.002] Mattone in laterizio, UNI pieno cm 25x12x5,5 cad (E) [TOS23_PR.P09.003.001] Malta cementizia confezionata in cantiere per muratura dosat ... m³ (E) [TOS23_PR.P03.008.001] Additivo espansivo cemento reoplastico per cls, a ritiro con ... kg (E) [TOS23_PR.P01.002.005] Sabbie, ghiaie ed inerti vari Sabbia grossa Tn (E) [TOS23_RU.M10.001.002] Operaio edile Specializzato ora (E) [TOS23_RU.M10.001.002] Operaio edile Specializzato ora (E) [TOS23_02.A07.011.001] Scarrettamento dei materiali di risulta in ambito di cantier ... m³ (E) [TOS23_AT.N01.065.011] Martelli, perforatori elettrici e accessori Martello demolit ... ora (E) [TOS23_AT.N10.025.002] Puntelli, noleggio mensile in legname d'abete m³	32,000 0,300 15,000 0,200 0,800 0,800 0,200 2,000 0,800	0,56 96,02 1,05 22,42 29,18 29,18 34,23 3,88 25,66	17,92 28,81 15,75 4,48 23,34 23,34 6,85 7,76 20,53	MT --- MT MT MDO MDO --- NL NL
	A RIPORTARE			148,78	

Num.Ord. TARIFFA	DESCRIZIONE DELLE VOCI E DEGLI ELEMENTI	Quantità	IMPORTI		R.
			unitario	TOTALE	
R I P O R T O					
<u>COSTI ELEMENTARI</u>					
Nr. 14 TOS23_02.A 07.011.001	Scarrettamento dei materiali di risulta in ambito di cantiere per distanze non superiori a m 50,00. da demolizioni di qualsiasi genere	euro / m ³		34,23	---
Nr. 15 TOS23_02.A 07.011.010	Scarrettamento dei materiali di risulta in ambito di cantiere per distanze non superiori a m 50,00. movimentazione di materiali dal punto di sollevamento o scarico a terra al punto di installazione anche a piani diversi, eseguito a mano con l'ausilio di piccole attrezzature manuali	euro / m ³		12,23	---
Nr. 16 TOS23_AT. N01.060.001	Utensili e accessori per macchine movimento terra Vibratore per calcestruzzo - 1 mese	euro / ora		2,74	NL
Nr. 17 TOS23_AT. N01.065.011	Martelli, perforatori elettrici e accessori Martello demolitore elettropneumatico potenza 1350 W - 1 mese	euro / ora		3,88	NL
Nr. 18 TOS23_AT. N01.100.901	Oneri per consumo carburanti, oli e altri materiali per macchine operatrici -fino a 10.000 kg - fino 125 CV.	euro / ora		17,10	NL
Nr. 19 TOS23_AT. N06.018.001	Autocarro con gru ruotante con braccio articolato (MTT= massa totale a terra) MTT 3500 kg con momento massimo di sollevamento di 2500 daNm al gancio mobile sfilamento max 4,5 m, nolo mensile.	euro / ora		16,50	NL
Nr. 20 TOS23_AT. N06.100.900	Consumo carburanti, oli e altri materiali oneri carburante per macchine elevatrici - diesel fino a 126 CV	euro / ora		17,65	NL
Nr. 21 TOS23_AT. N10.025.002	Puntelli, noleggio mensile in legname d'abete	euro / m ³		25,66	NL
Nr. 22 TOS23_PR.P 01.002.005	Sabbie, ghiaie ed inerti vari Sabbia grossa	euro / Tn		22,42	MT
Nr. 23 TOS23_PR.P 03.008.001	Additivo espansivo cemento reoplastico per cls, a ritiro controllato	euro / kg		1,05	MT
Nr. 24 TOS23_PR.P 04.001.002	Mattone in laterizio, UNI pieno cm 25x12x5,5	euro / cad		0,56	MT
Nr. 25 TOS23_PR.P 04.004.010	Blocco in laterizio alleggerito in pasta per muratura di tamponamento, contropareti e divisori interni e/o percentuale di foratura superiore al 55%. spessore 12 cm (tramezza)	euro / m ³		176,35	MT
Nr. 26 TOS23_PR.P 06.004.002	Acciaio ad aderenza migliorata prelaborato prezzo finito Fe B 450 C controllato, sagomato	euro / kg		1,34	MT
Nr. 27 TOS23_PR.P 08.023.010	Legname per edilizia – Lamellare abete Pannelli legno lamellare CE EN 13986:2015 spessore 100 mm	euro / m ³		805,00	MT
Nr. 28 TOS23_PR.P 08.113.003	Pannelli truciarati certificati CE secondo la UNI EN 13986:2015 OSB/3 sp. 15 mm	euro / m ²		6,95	MT
Nr. 29 TOS23_PR.P 09.003.001	Malta cementizia confezionata in cantiere per muratura dosata con 350 kg di cemento R32,5 per mc di sabbia	euro / m ³		96,02	---
Nr. 30 TOS23_PR.P 09.014.001	Malte premiscelate per murature, certificate CE secondo la UNI EN 998-2:2016 con cemento, calce idrata e sabbia, classe M2,5, sfusa per silos	euro / kg		0,07	MT
Nr. 31 TOS23_PR.P 09.014.002	Malte premiscelate per murature, certificate CE secondo la UNI EN 998-2:2016 con cemento, calce idrata e sabbia, classe M5, sfusa per silos	euro / kg		0,08	MT
Nr. 32 TOS23_PR.P 09.014.003	Malte premiscelate per murature, certificate CE secondo la UNI EN 998-2:2016 con cemento e sabbia, classe M10, sfusa per silos	euro / kg		0,07	MT
Nr. 33	Calcestruzzo preconfezionato ordinario con resistenza caratteristica C25/30, aggregato Dmax 32 mm classe				
A R I P O R T A R E					

Firmato da:

Sanzo Francesco

codice fiscale SNZFNC78B25D612J

num.serie: 3482996613344418017722593101583163971

emesso da: ArubaPEC S.p.A. NG CA 3

valido dal 07/07/2022 al 07/07/2025