

Progetto
UFFICINA GIOVANI - RECUPERO DEL BLOCCO EX CONSIAG - PIAZZA DEI MACELLI 4
CUP
C33D21002850005
TITOLO
Interventi Strutturali Piano -1
Fase
Progetto Esecutivo

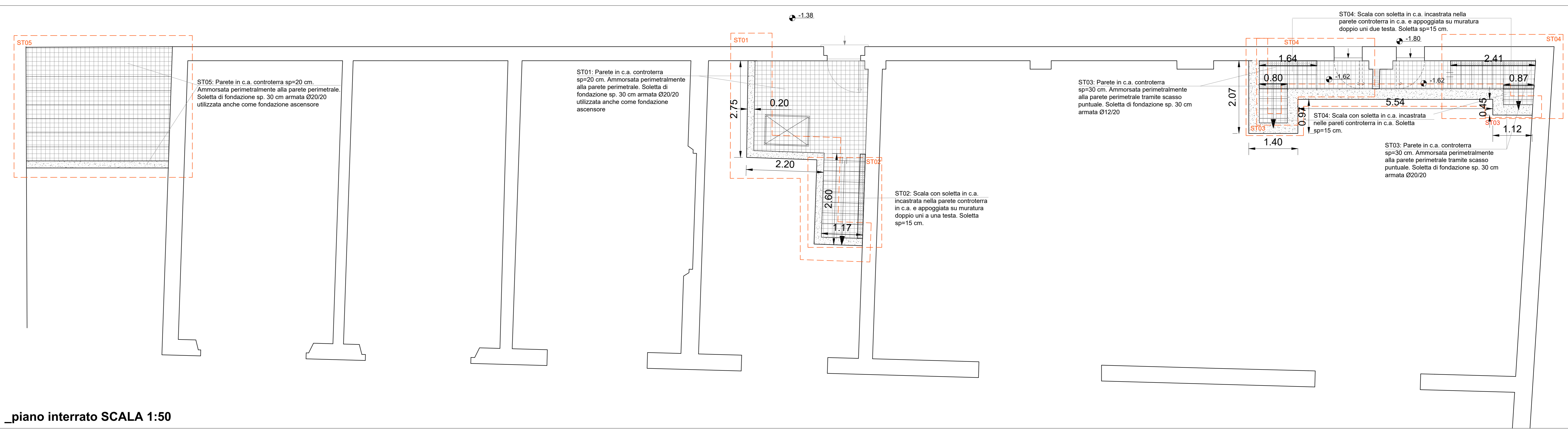
Servizio **Servizio Edilizia storico monumentale e immobili comunali, Politiche energetiche e Datore di Lavoro**
 Dirigente del servizio **Arch. Francesco Caporaso**
 Responsabile Unico del Procedimento **Arch. Antonio Silvestri**

Progettisti delle opere architettoniche
 Arch. Antonio Silvestri - Comune di Prato
 Arch. Elena Vitali - Comune di Prato
Progettista delle opere strutturali
 Ing. Francesco Sanzo - Comune di Prato
Coordinatore alla sicurezza in fase di progettazione
 Arch. Luca Erbaggio

Progettista delle opere meccaniche, diagnosi energetica e valutazioni acustiche
 Ing. Roberto Ferrara
Progettista delle opere elettriche e prevenzione incendi
 Studio Greenhaus - PI Gian Luca Sani

Tavola: **S - 01**
 Scala: **Variabile**
 Spazio riservato agli uffici:

© Copyright Comune di Prato - Servizio Edilizia storico monumentale ed immobili comunali, Politiche energetiche e Datore di Lavoro e vettista la riproduzione anche parziale del documento
 data **Marzo 2023**

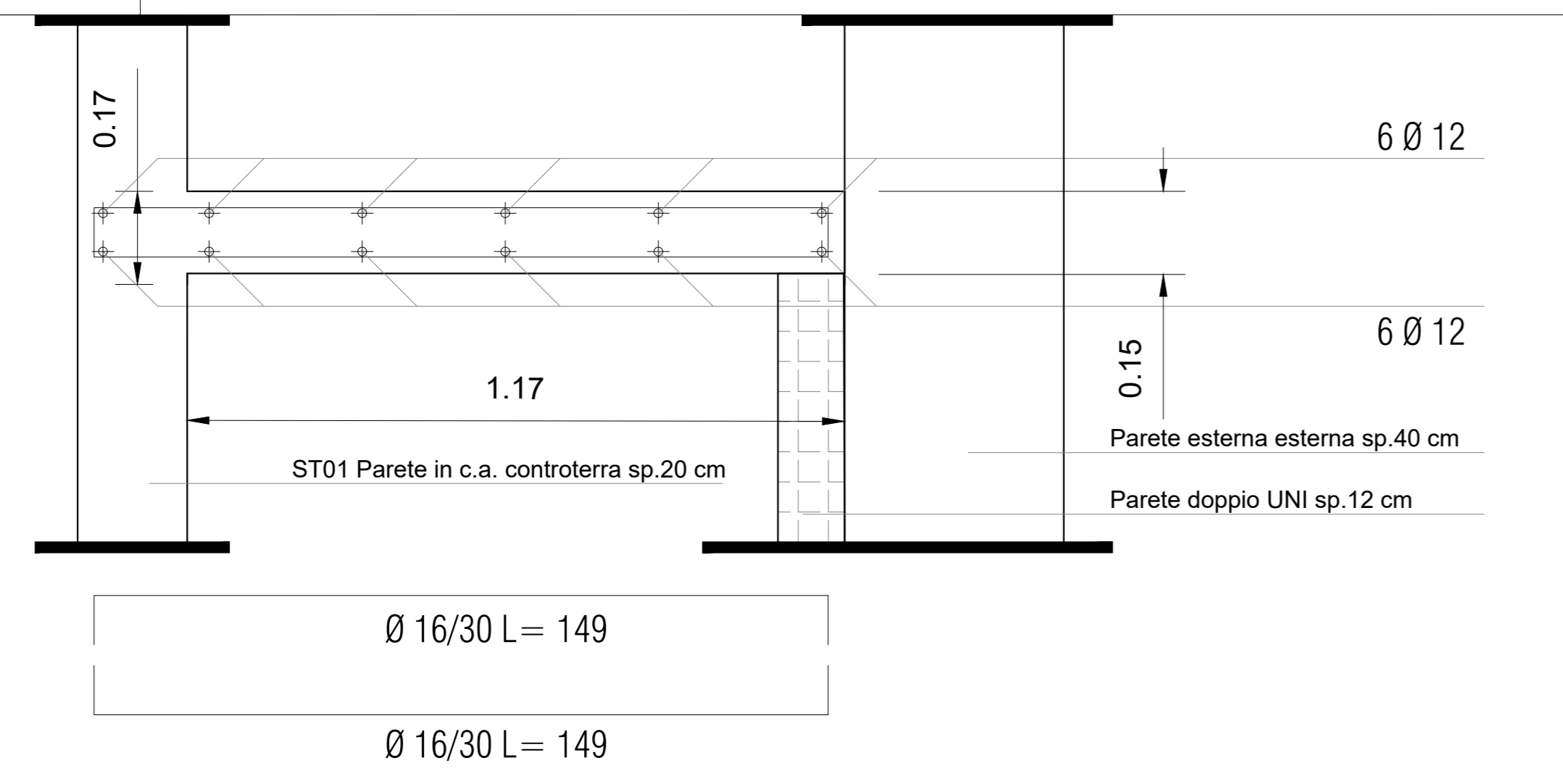


_piano interrato SCALA 1:50

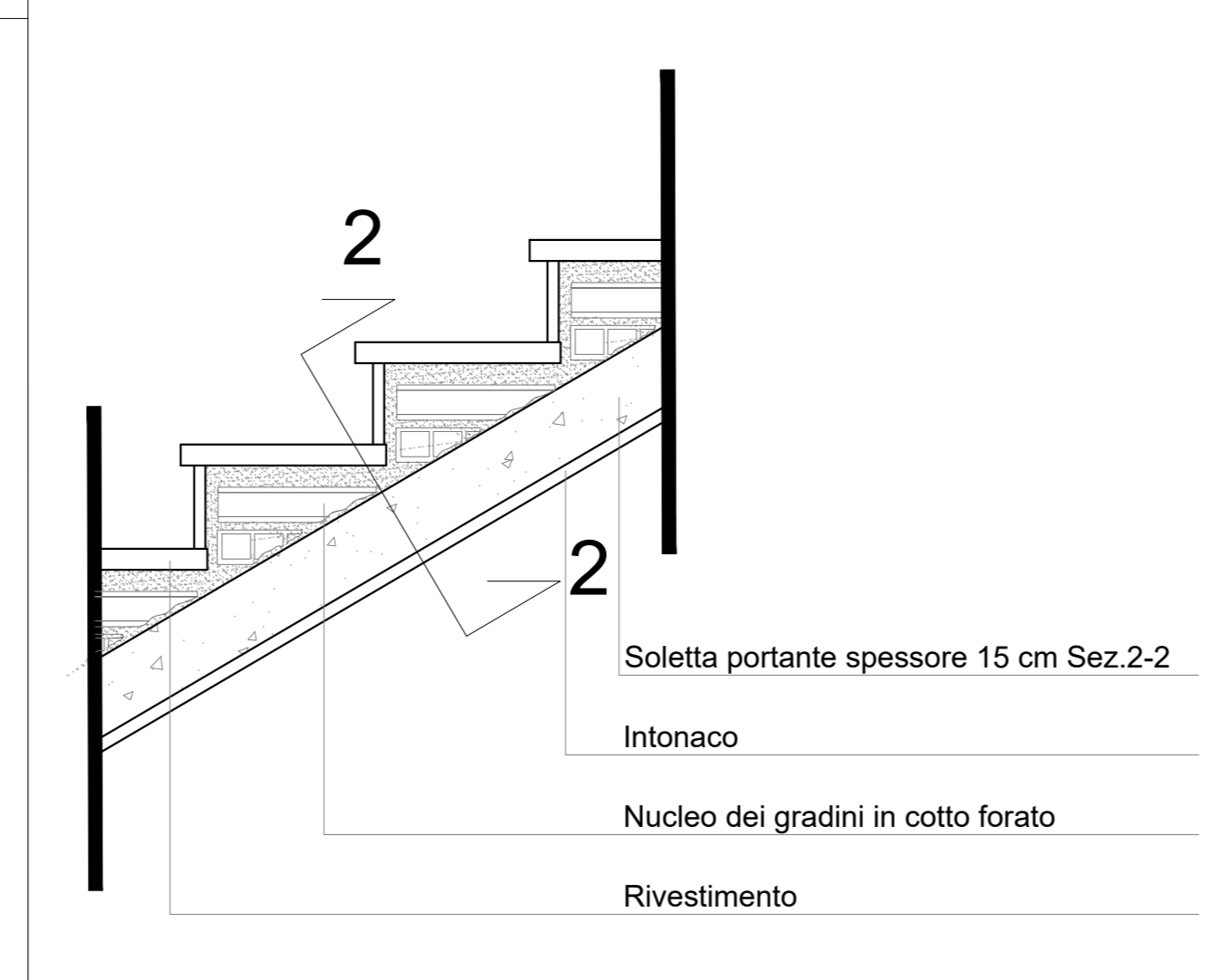
Tutte le misure sono da verificarsi in cantiere

MATERIALI

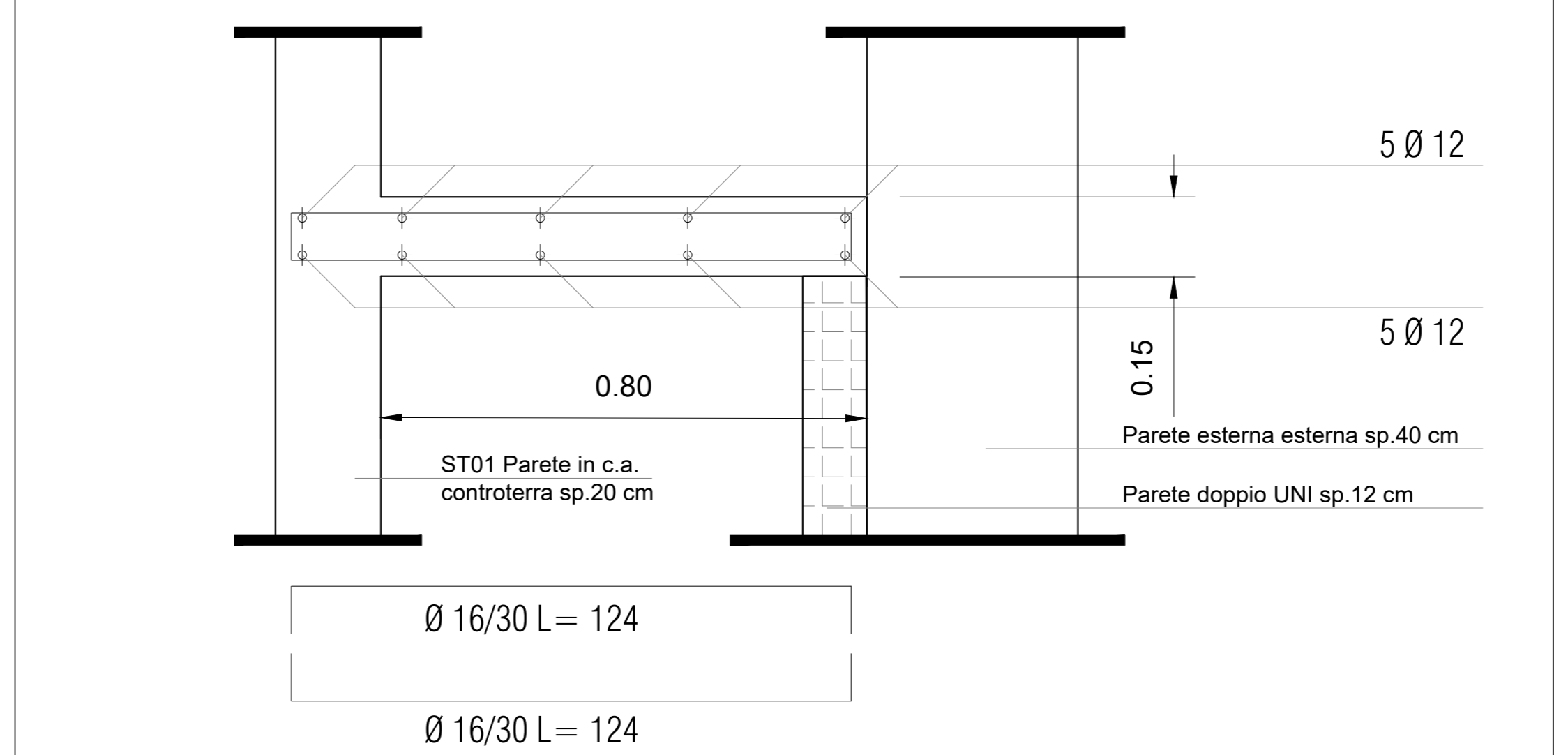
ACCIAIO DA CARPENTERIA	S275
VITI	classe 8.8 in accordo con UNI EN 20898-1-91
BULLONI	classe 8.8 in accordo con UNI-37404-85
RONDELLE	C50 in accordo con UNI-78454-78
Le saldature devono rispettare le seguenti normative: EN 12445:1998; EN ISO 14555:1998; EN ISO 13918:1998; EN 288-3:1992; EN ISO 5817:2003.	
CLS	C30 / f'37
ACCIAIO DA C.A.	B450 C



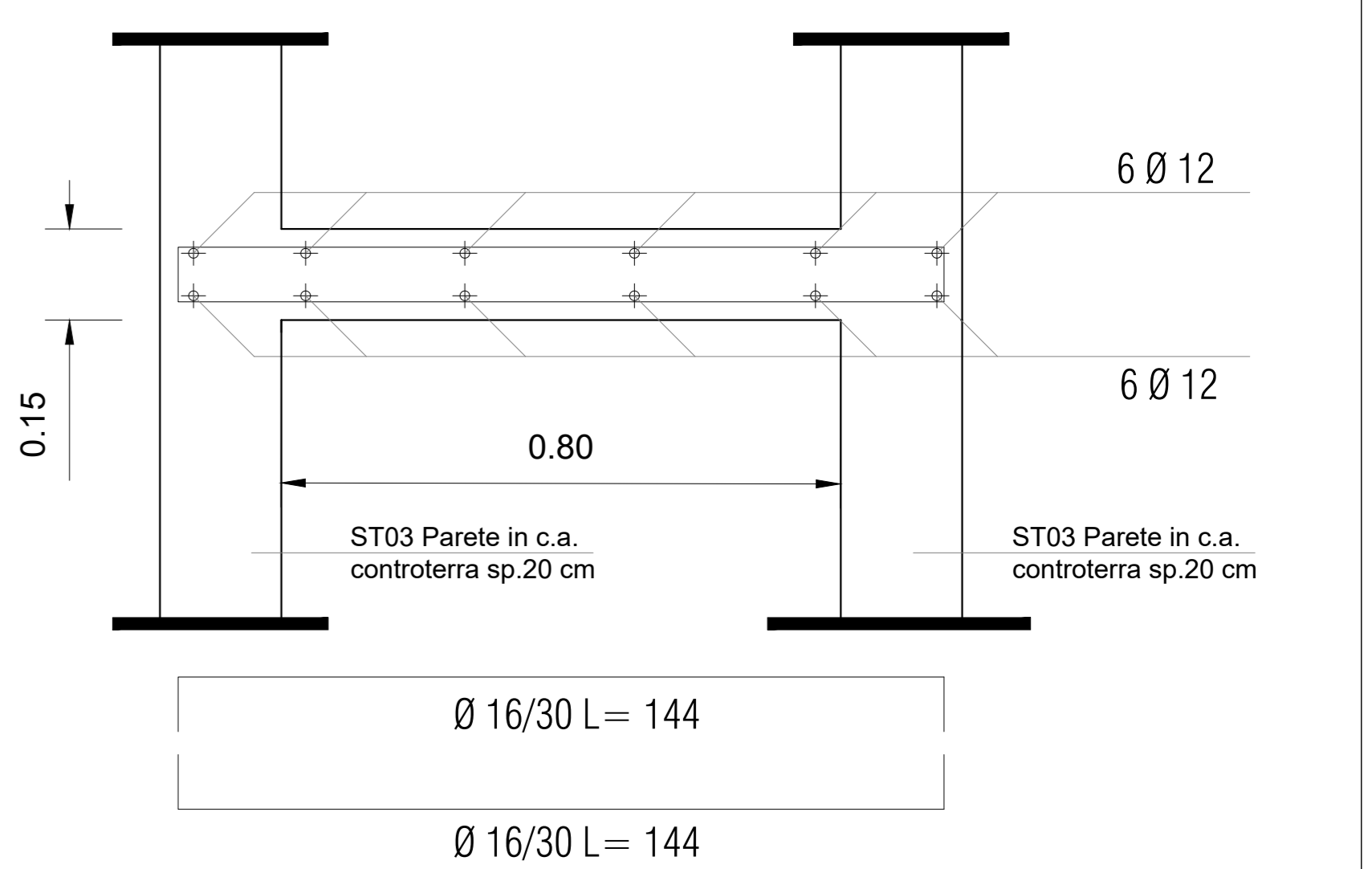
ST02 Particolare RAMPA SEZIONE 1-1 SCALA 1:10



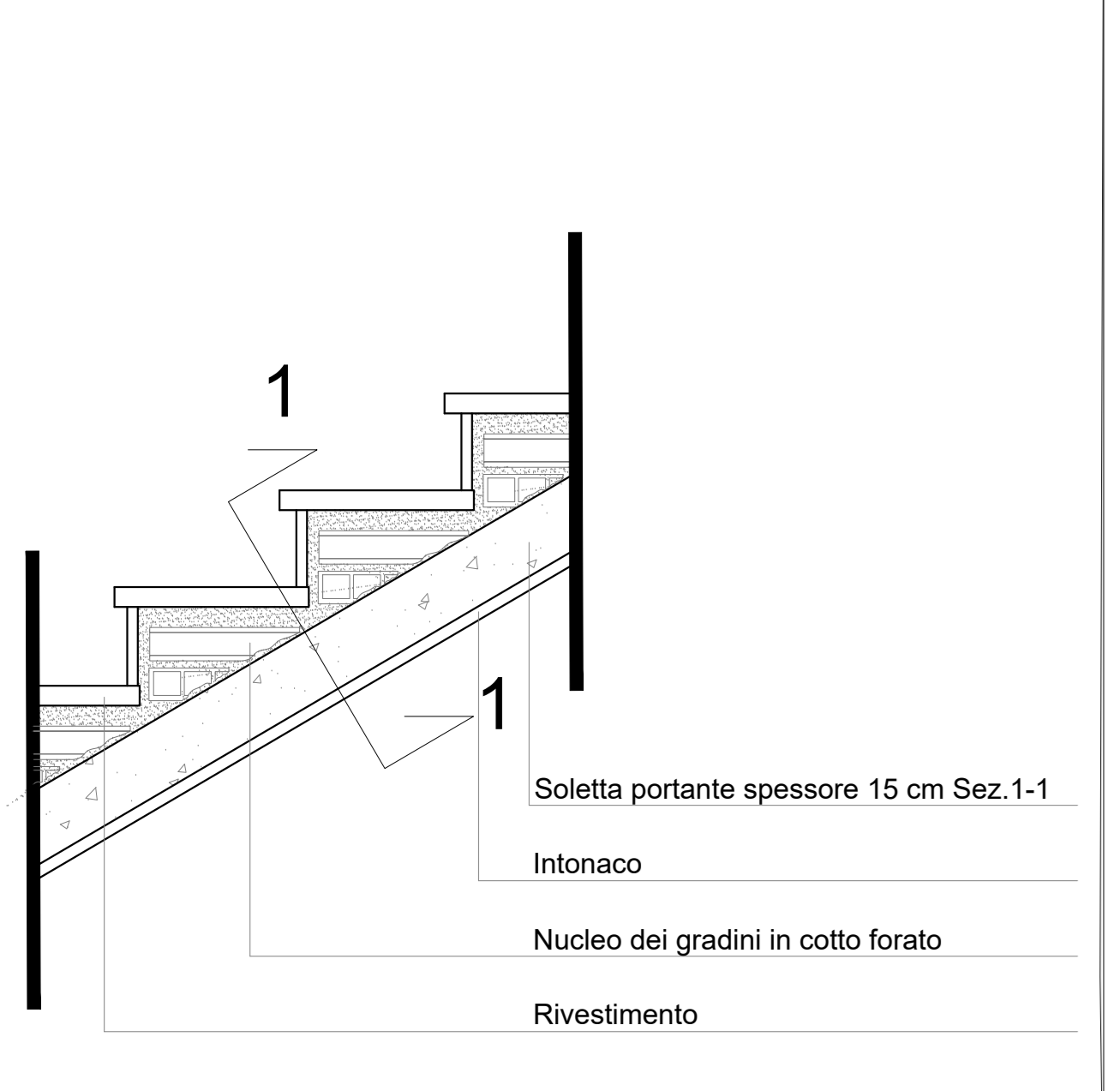
ST04 Particolare RAMPA - SCALA 1:10



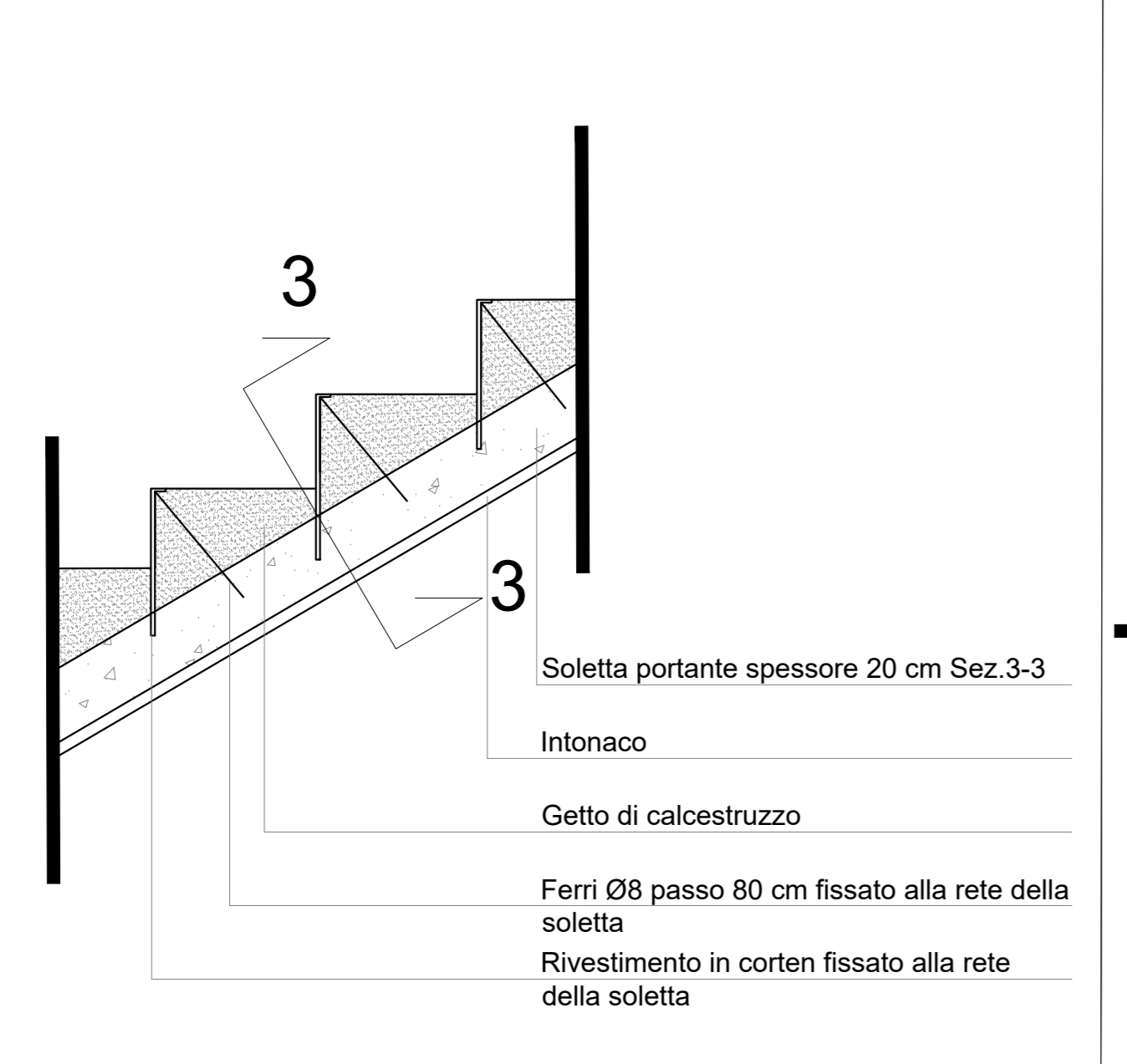
ST04 Particolare RAMPA SEZIONE 2-2 SCALA 1:10



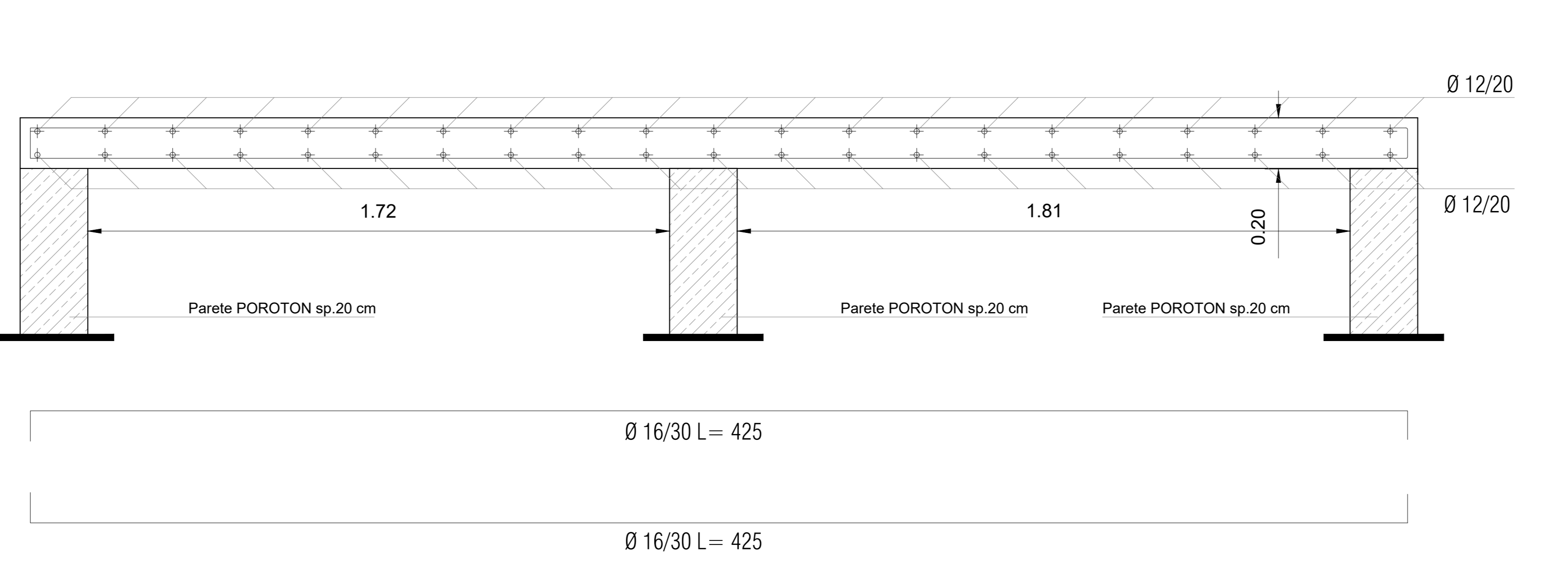
ST04 Particolare RAMPA su muri controterra SCALA 1:10



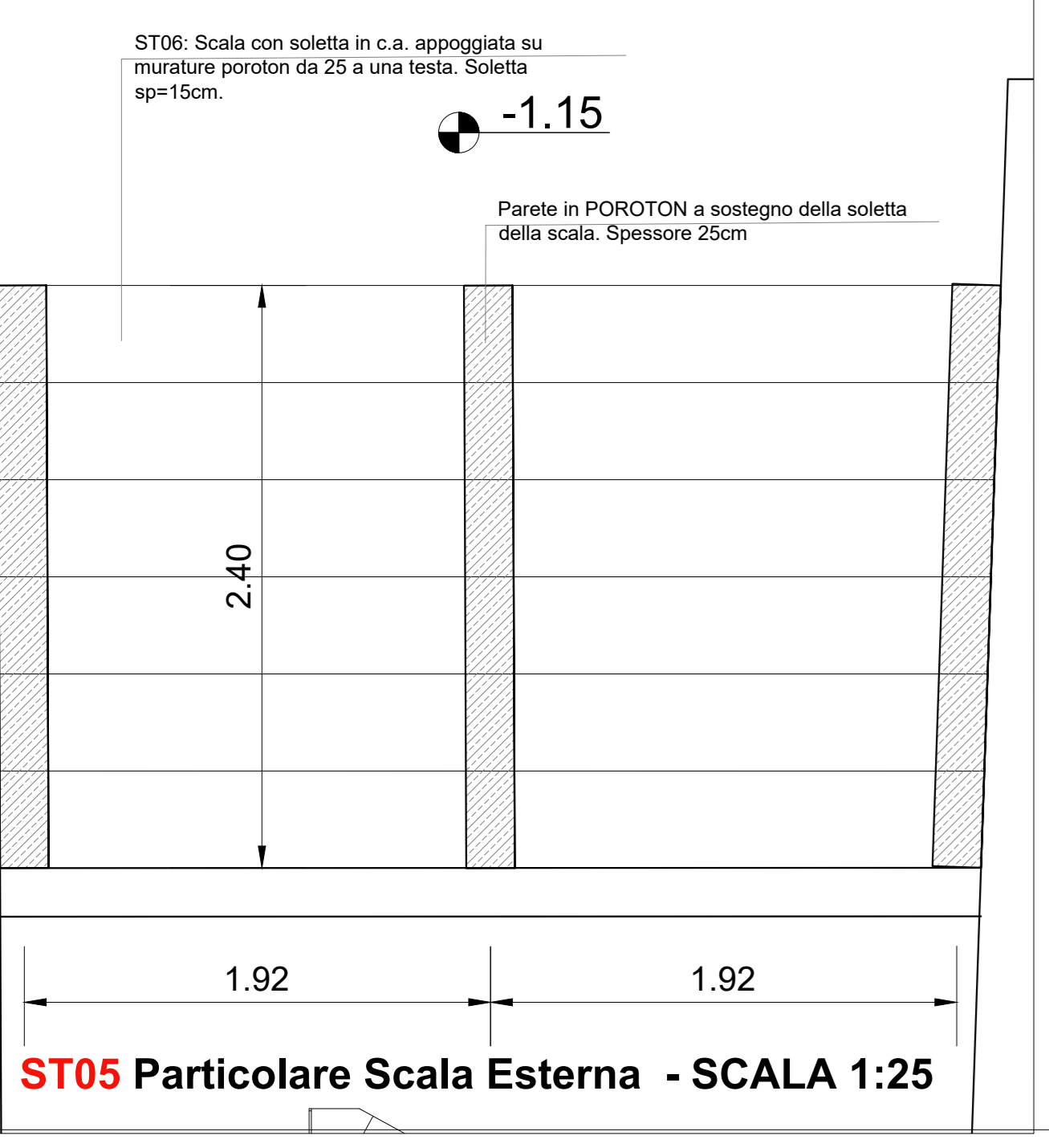
ST02 Particolare RAMPA - SCALA 1:10



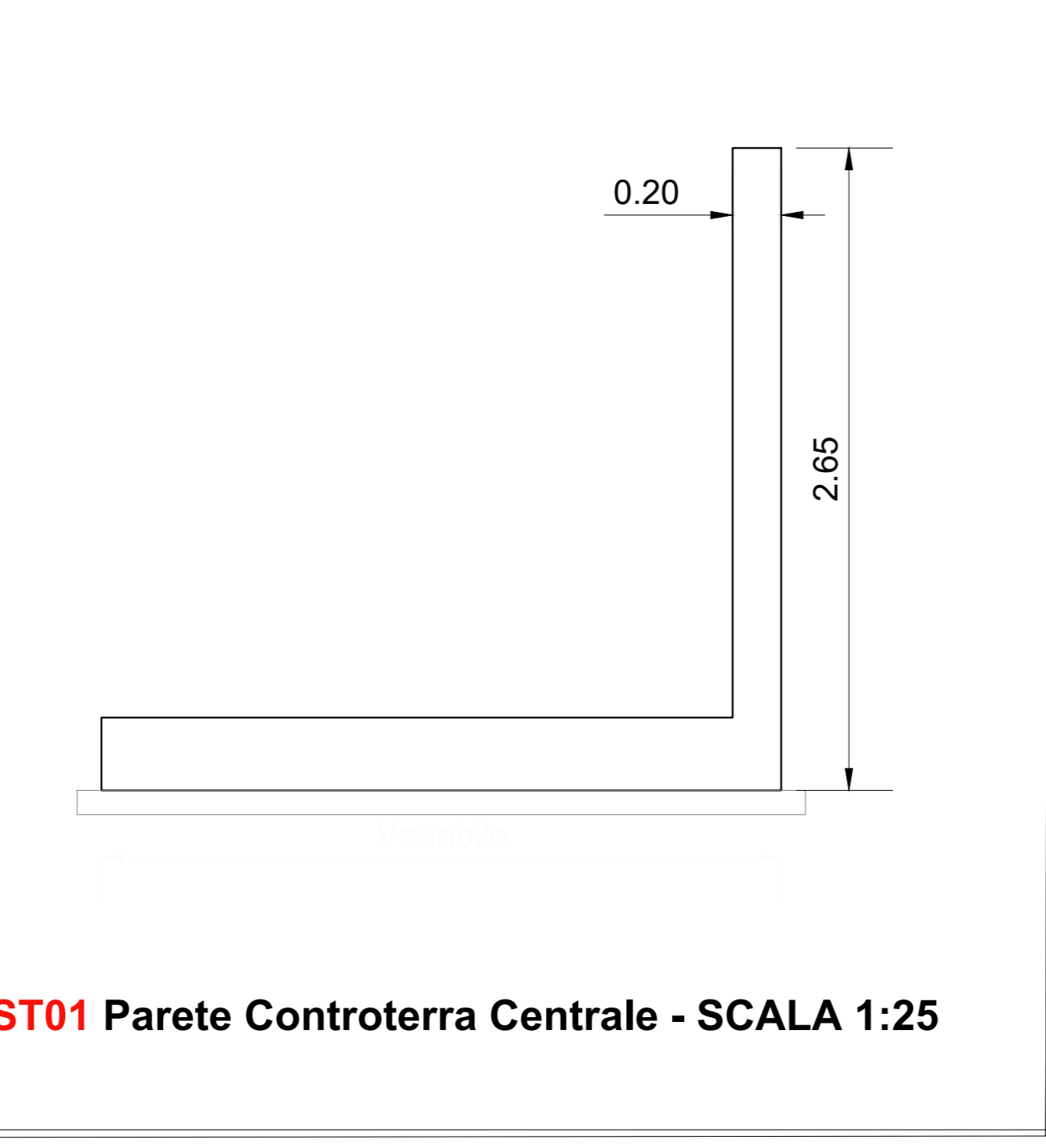
ST05 Particolare RAMPA Esterna- SCALA 1:10



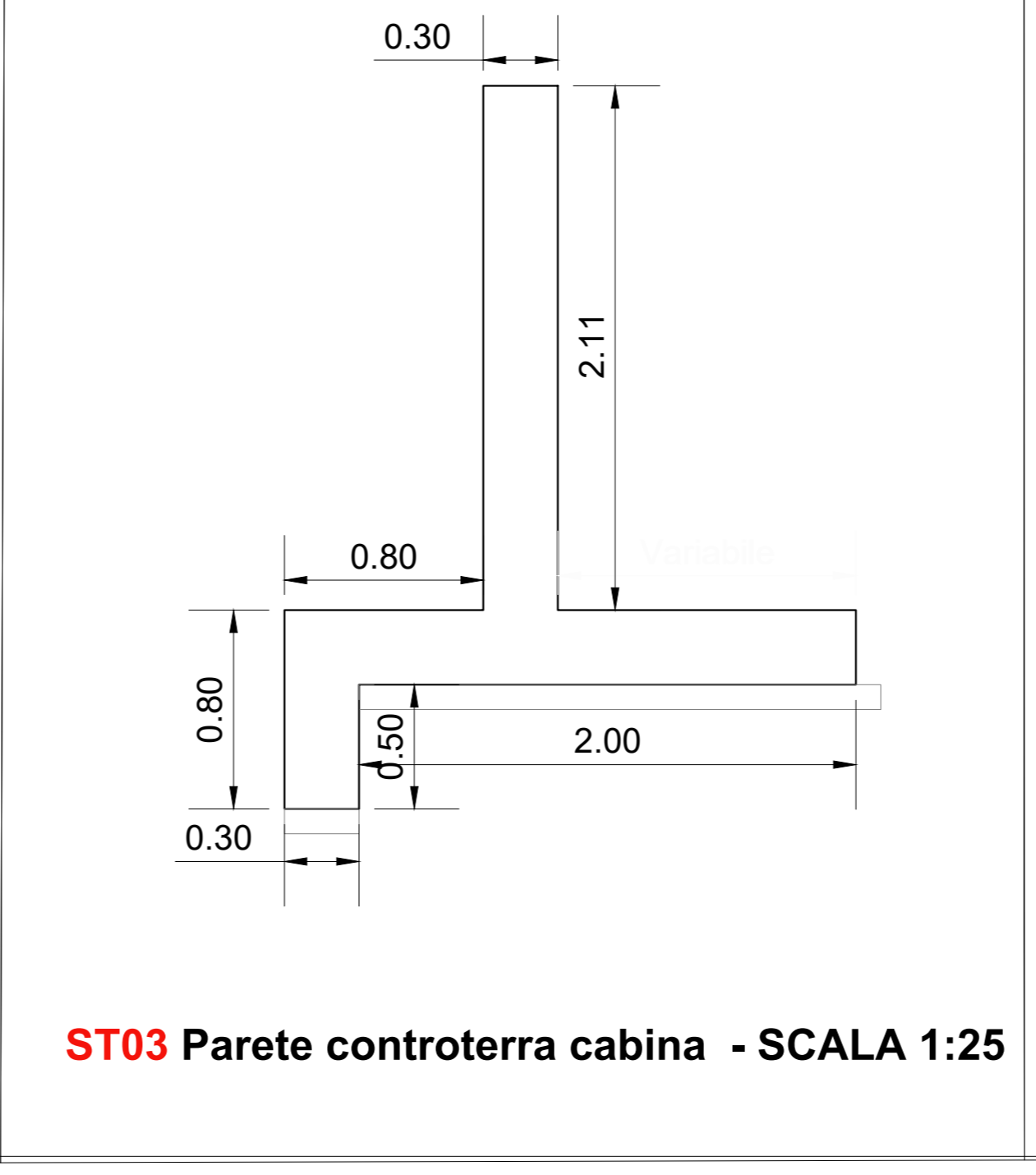
ST05 Particolare RAMPA ESTERNA SEZIONE 3-3 SCALA 1:10



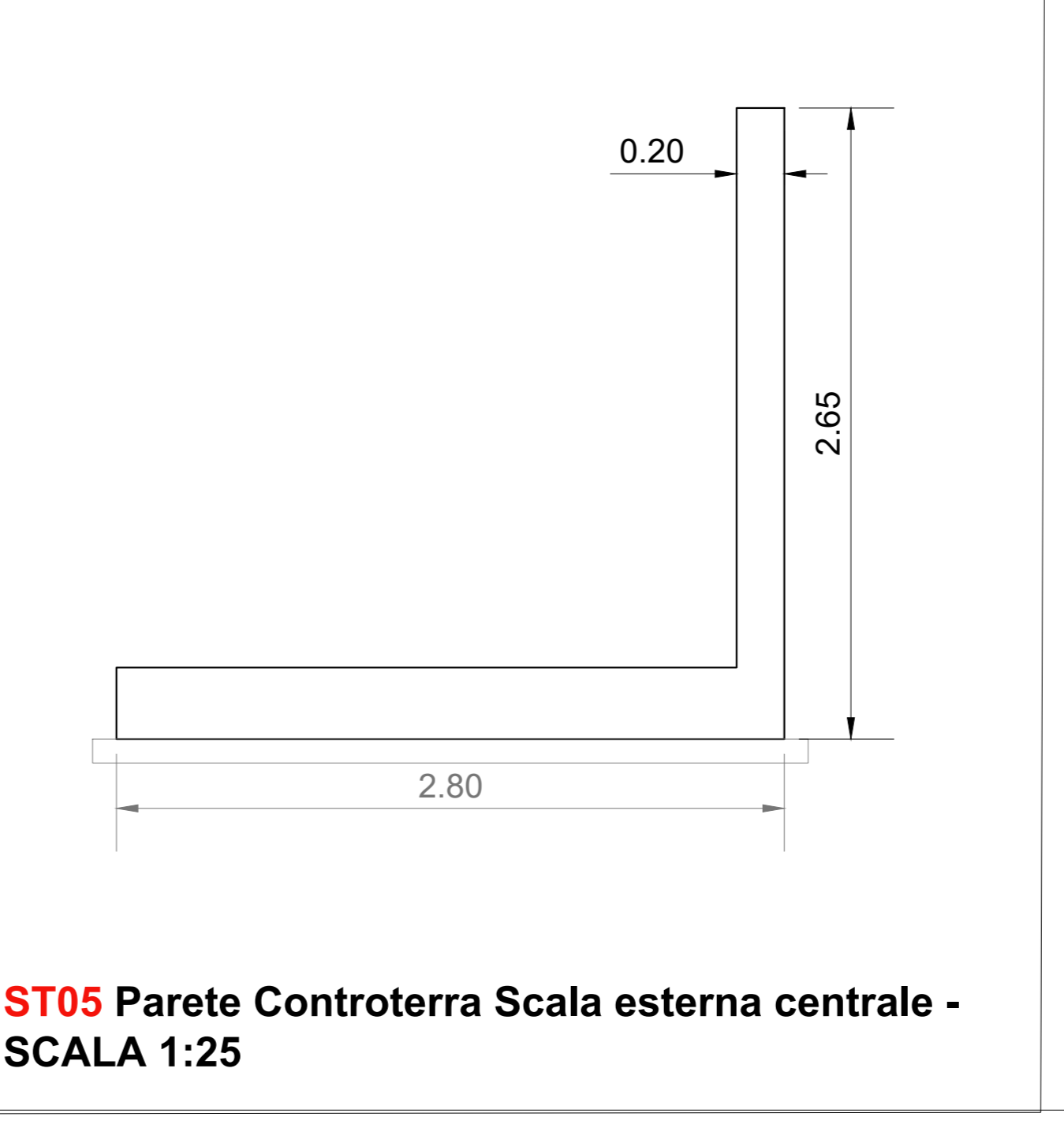
ST05 Particolare Scala Esterna - SCALA 1:25



ST01 Parete Controterra Centrale - SCALA 1:25



ST03 Parete controterra cabina - SCALA 1:25



ST05 Parete Controterra Scala esterna centrale - SCALA 1:25

Firmato da:

Francesco Sanzo

codice fiscale SNZFNC78B25D612J

num.serie: 2719083020112253494

emesso da: ArubaPEC EU Qualified Certificates CA G1

valido dal 11/02/2022 al 08/11/2024