



Finanziato  
dall'Unione europea  
NextGenerationEU



Comune di  
**PRATO**  
Codice Fiscale: 8406090481

Progetto  
**OFFICINA GIOVANI - RECUPERO DEL BLOCCO EX CONSIAG - PIAZZA DEI MACELLI 4**

CUP  
**C33D21002850005**

Titolo  
**Impianti meccanici - Smaltimento liquami P.1°, cavedi**

Fase  
**Progetto Esecutivo**

Servizio	Servizio Edilizia storico monumentale e immobili comunali, Politiche energetiche e Datore di Lavoro
Dirigente del servizio	Arch. Francesco Caporaso
Responsabile Unico del Procedimento	Arch. Antonio Silvestri

Progettisti delle opere architettoniche  
Arch. Antonio Silvestri - Comune di Prato  
Arch. Elena Vitali - Comune di Prato

Progettista delle opere strutturali  
Ing. Francesco Sanzo - Comune di Prato

Coordinatore alla sicurezza in fase di progettazione  
Arch. Luca Erbaggio

Progettista delle opere meccaniche, diagnosi energetica e valutazioni acustiche  
Ing. Roberto Ferrara

Progettista delle opere elettriche e prevenzione incendi  
Studio Greenhaus - PI Gian Luca Sani

Legenda codici  
A - opere architettoniche  
E - impianti elettrici  
De - diagnosi energetica  
M - impianti meccanici  
S - opere strutturali  
Ai - prevenzione incendi  
Ac - valutazioni acustiche  
Sic - sicurezza

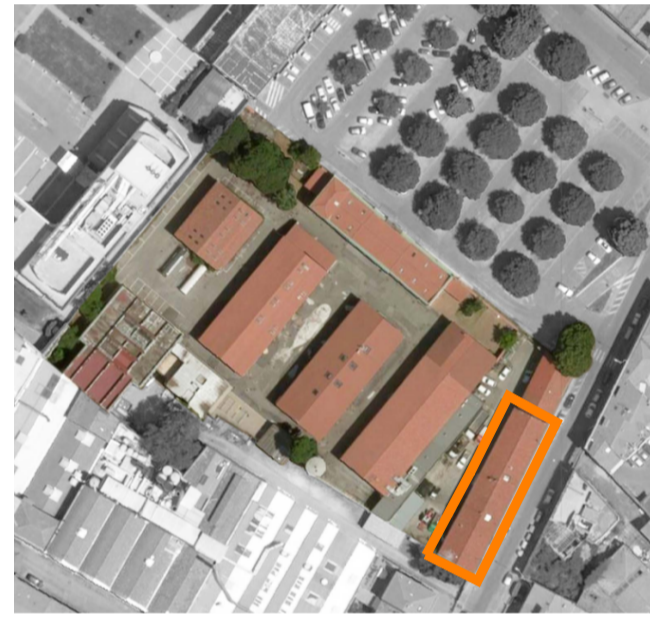


Tavola: M - 08

Scala: 1:50

Spazio riservato agli uffici:

© Copyright Comune di Prato - Servizio Edilizia storico monumentale ed immobili comunali, Politiche energetiche e Datore di Lavoro  
è vietata la riproduzione anche parziale del documento

data **Marzo 2023**

## LEGENDA

- Cambio di quota salita/discesa tubazioni
- Tubazione di ventilazione
- Tubazione di scarico acque chiare
- Tubazione di scarico condense
- Tubazione di scarico acque nere
- Tubazione di raccordo acque meteoriche
- Portavia in PVC
- Cavedio
- Pozzetto di confluenza
- Fossa bicamerale
- Degrassatore
- Pozzetto d'ispezione
- Pozzetto in corrispondenza di pluviale esistente

DIAMETRI TIPICI ALLACCIO SCARICHI	
VASCA	Ø 40
DOCCIA	Ø 50
LAVABO	Ø 40
VASO	Ø 110
BIDET	Ø 40
LAVELLO	Ø 50
LAVAST.	Ø 50

## NOTE

**POSA TUBAZIONI:**  
- LE TUBAZIONI CON LINEA CONTINUA SONO INTESE COME PASSANTI A PAVIMENTO NEL MASSETTO  
- LE TUBAZIONI CON LINEA TRATTEGGIATA SONO INTESE STAFFATE A PARETE/CONTROSOFFITTO

**MATERIALI:**  
- COLONNE MONTANTI, COLLETTORI E DIRAMAZIONI NON CONTENUTE DENTRO IL MASSETTO CON TUBAZIONI SILENZIATE TIPO VALSIR SILERE O EQUIVALENTI  
- LA DISTRIBUZIONE AL PIANO PER GLI APPARTAMENTI DENTRO MASSETTO, IN CENTRALE IDRICA CON TUBAZIONI IN POLIPROPILENE TIPO VALSIS PP3 O EQUIVALENTE

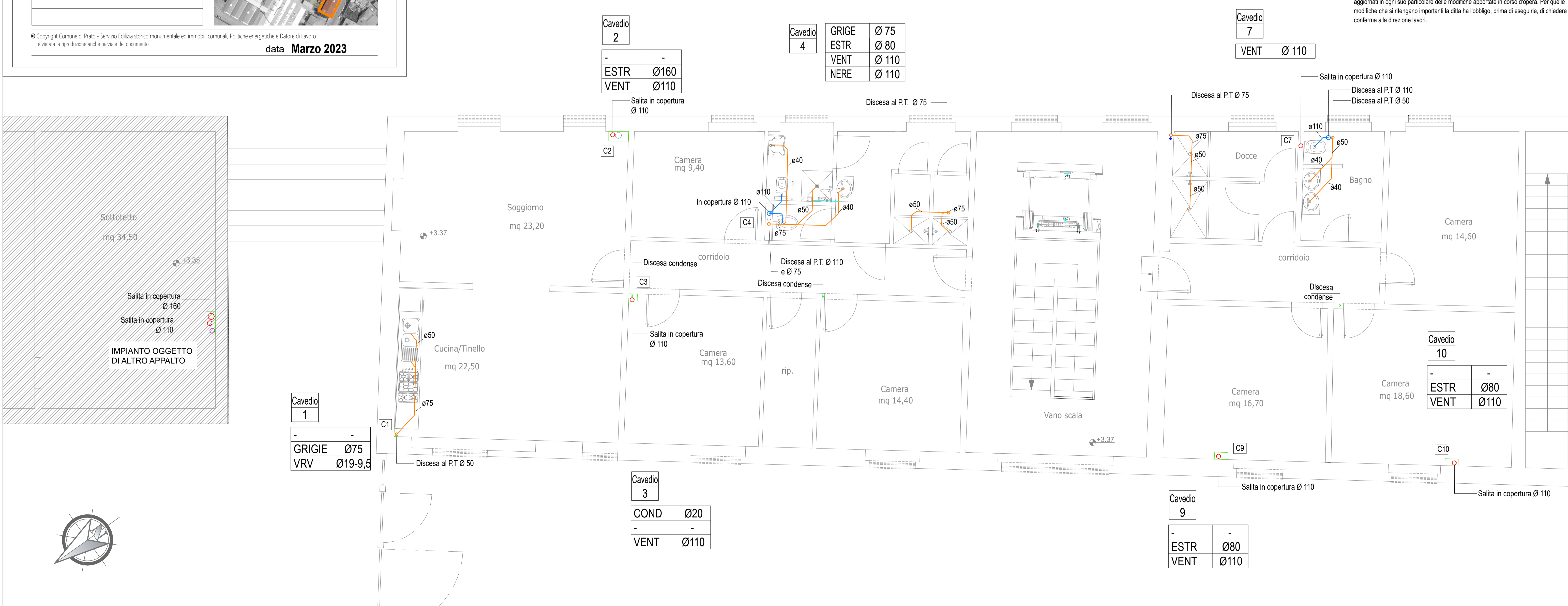
**PENDENZE:**  
LE PENDENZE DELLE TUBAZIONI DI SCARICO DOVRANNO AVERE LE SEGUENTI CARATTERISTICHE:  
- LA PENDENZA MINIMA DEGLI SCARICHI FINO ALLA FOSSE DA GARANTIRE E' DEL 1,5%  
- LA PENDENZA MINIMA DEL PORTAVIA DA GARANTIRE E' DEL 1%

**ANCORAGGI:**  
- RISPETTARE PASSO ANCORAGGI FISSI/SCORREVOLI COME DA SCHEDE TECNICHE PRODUTTORE  
- PREVEDERE COLLARI GOMMATI PER I TRATTI DI SCARICO SILENZIATI

PIANO PRIMO - Scala 1:50

Elaborati grafici validi ai soli fini impiantistici

NOTA BENE:  
La ditta aggiudicataria ha l'obbligo di consegnare alla fine dei lavori i disegni dell'impianto, aggiornati in ogni suo particolare delle modifiche apportate in corso d'opera. Per quelle modifiche che si ritengono importanti la ditta ha l'obbligo, prima di eseguirle, di chiedere conferma alla direzione lavori.



Cavedio	2	-	-
ESTR	Ø160	-	-
VENT	Ø110	-	-

Cavedio	4	GRIGIE	Ø 75
		ESTR	Ø 80
		VENT	Ø 110
		NERE	Ø 110

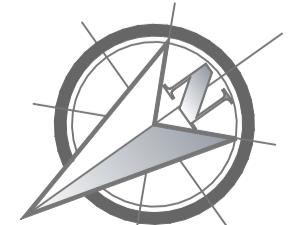
Cavedio	7	VENT	Ø 110
---------	---	------	-------

Cavedio	1	-	-
GRIGIE	Ø75	-	-
VRV	Ø19-9,5	-	-

Cavedio	3	COND	Ø20
		-	-
		VENT	Ø110

Cavedio	9	-	-
		ESTR	Ø80
		VENT	Ø110

Cavedio	10	-	-
		ESTR	Ø80
		VENT	Ø110



Firmato da:

**Ferrara Roberto**

codice fiscale FRRRRT85H19G999U

num.serie: 46784638803409771559907762718835323967

emesso da: ArubaPEC S.p.A. NG CA 3

valido dal 13/09/2021 al 13/09/2024