



Finanziato dall'Unione europea NextGenerationEU



Comune di PRATO  
Codice Fiscale: 8406090481

Progetto OFFICINA GIOVANI - RECUPERO DEL BLOCCO EX CONSIAG - PIAZZA DEI MACELLI 4

CUP C33D21002850005

Titolo Impianti meccanici - Idrico sanitario e ACS, P.T.

Fase Progetto Esecutivo

Servizio	Servizio Edilizia storico monumentale e immobili comunali, Politiche energetiche e Datore di Lavoro
Dirigente del servizio	Arch. Francesco Caporaso
Responsabile Unico del Procedimento	Arch. Antonio Silvestri

Progettisti delle opere architettoniche  
Arch. Antonio Silvestri - Comune di Prato  
Arch. Elena Vitali - Comune di Prato

Progettista delle opere strutturali  
Ing. Francesco Sanzo - Comune di Prato

Coordinatore alla sicurezza in fase di progettazione  
Arch. Luca Erbaggio

Progettista delle opere meccaniche, diagnosi energetica e valutazioni acustiche  
Ing. Roberto Ferrara

Progettista delle opere elettriche e prevenzione incendi  
Studio Greenhaus - PI Gian Luca Sani

Legenda codici  
A - opere architettoniche  
E - impianti elettrici  
De - diagnosi energetica  
M - impianti meccanici  
S - opere strutturali  
Ai - prevenzione incendi  
Ac - valutazioni acustiche  
Sic - sicurezza

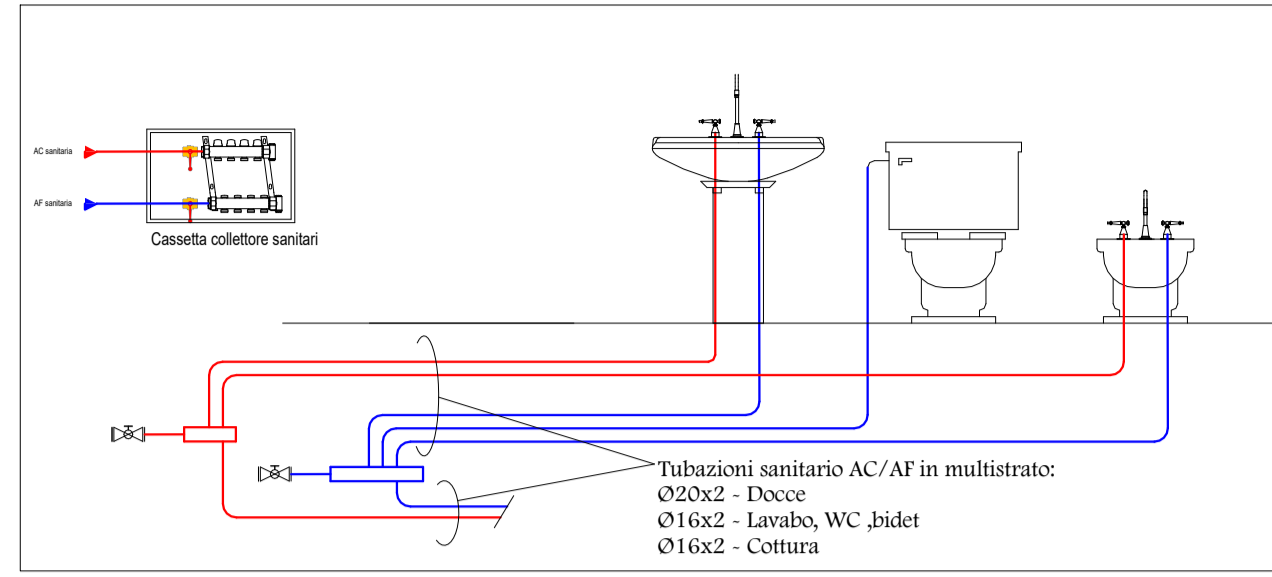


Tavola:	M - 04
Scala:	1:50
Spazio riservato agli uffici:	

© Copyright Comune di Prato - Servizio Edilizia storico monumentale ed immobili comunali, Politiche energetiche e Datore di Lavoro è vietata la riproduzione anche parziale del documento

data **Marzo 2023**

### SCHEMA TIPOLOGICO A COLLETTORI



DIAMETRI TIPICI SCHEMATURE BAGNI		SPESSORE MIN. COIBENTAZIONE TUBAZIONI ACQUA CALDA (mm) (CON CONDUTTIVITA' TERMICA ISOLANTE INFERIORE A 0,36 W/m°C)				
DOCCIA	AF: Ø20 AC: Ø20	DN	Øest	30% DPR412 Ambienti riscaldati	50% DPR412 Passaggio Cavedi	100% DPR412 Esterno/Ambienti non riscaldati
LAVABO	AF: Ø16 AC: Ø16	DN10	Ø16	6	9	19
VASO	AF: Ø16	DN15	Ø20	9	13	25
LAVELLO	AF: Ø20 AC: Ø20	DN20	Ø26	9	13	25
LAVAST.	AF: Ø16	DN25	Ø32	9	13	25
		DN32	Ø40	13	19	50
		DN40	Ø50	13	19	50
		DN50	Ø63	13	25	50
		DN65		13	25	50
		DN80		19	25	50
		>DN80		19	32	64

MATERIALI:  
- TUBAZIONI ACQUA SANITARIA IN ACCIAIO ZINCATO ALL'INTERNO DEL LOCALE TECNICO.  
- DIRAMAZIONI AI PIANI E NEGLI APPARTAMENTI IN MULTISTRATO.

ISOLANTI:  
ACQUA CALDA SANITARIA E RICIRCOLO IN GUAINA IN ELASTOMERO A CELLULE CHIUSE CON CONDUCIBILITA' NON INFERIORE A 0,036 W/mK. SPESSORI CONFORMI A D.P.R. 412/93:  
- CLASSE A PER I TRATTI CORRENTI IN ESTERNO  
- CLASSE B PER I TRATTI CORRENTI ALL'INTERNO DEI CAVEDI E PER LA DISTRIBUZIONE AI PIANI A MONTE DEGLI AMBIENTI RISCALDATI;  
- CLASSE C PER I TRATTI ALL'INTERNO DI AMBIENTI RISCALDATI

ACQUA FREDDA SANITARIA  
- RIVESTIMENTO IN GUAINA IN ELASTOMERO A CELLULE CHIUSE CON CONDUCIBILITA' NON INFERIORE A 0,036 W/mK, SPESSORE 9 mm PER I TRATTI IN ESTERNO, SPESSORE 6 mm NEI LOCALI TECNICI E IN CAVEDIO  
- PRIVA DI RIVESTIMENTO PER LA DISTRIBUZIONE AI PIANI E ALL'INTERNO DEGLI APPARTAMENTI

FINITURE:  
- TUBAZIONI COMPLETE DI FINITURA IN ALLUMINIO SIGILLATO PER I TRATTI IN ESTERNO

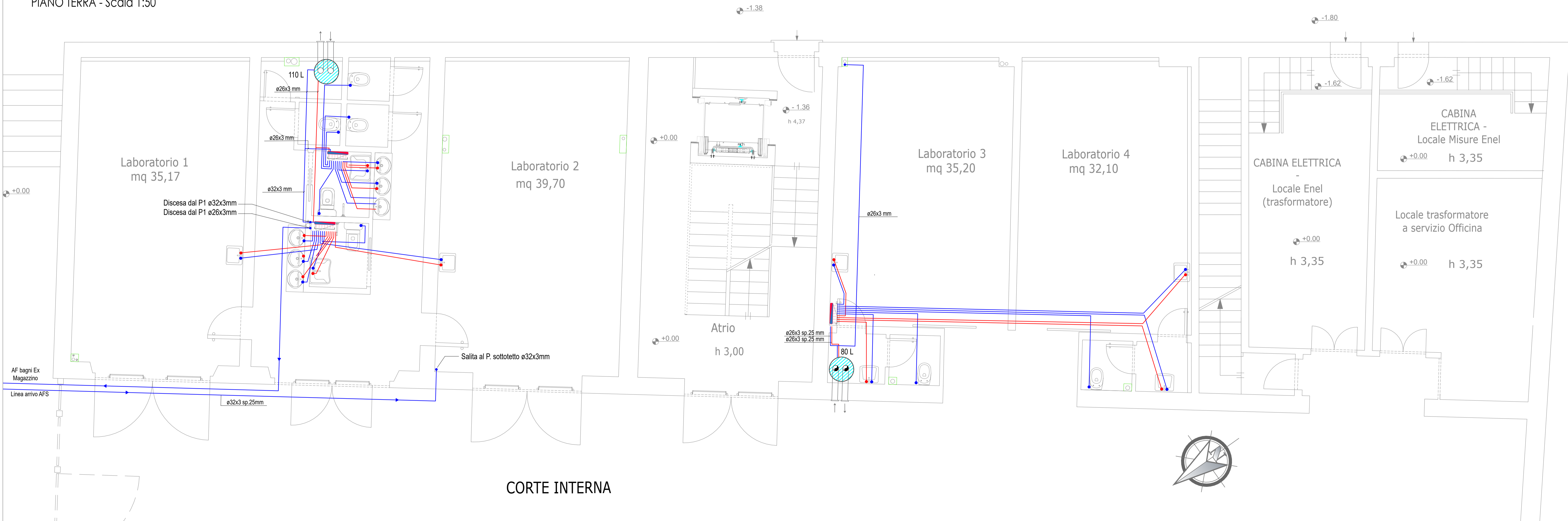
### LEGENDA

- Addolcitore
- Dosatore di polifosfati
- Scaldacqua in Pompa di Calore monoblocco tipo ARISTON Nuos EVO A o similare con condotti di presa e espulsione aria esterna in facciata o in copertura
- Tubazioni acqua calda sanitaria correnti nel massetto
- Tubazioni acqua fredda sanitaria correnti nel massetto
- Tubazioni acqua calda sanitaria correnti in estradosso nel sottotetto
- Tubazioni acqua fredda sanitaria correnti in estradosso nel sottotetto
- Tubazione di adduzione AF interrato e corrente nel massetto
- Cambio di quota

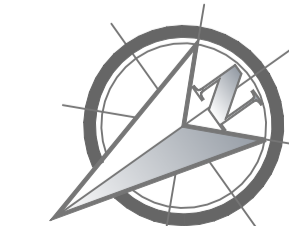
### Elaborati grafici validi ai soli fini impiantistici

NOTA BENE:  
La ditta aggiudicataria ha l'obbligo di consegnare alla fine dei lavori i disegni dell'impianto, aggiornati in ogni suo particolare delle modifiche apportate in corso d'opera. Per quelle modifiche che si ritengono importanti la ditta ha l'obbligo, prima di eseguirle, di chiedere conferma alla direzione lavori.

### PIANO TERRA - Scala 1:50



### CORTE INTERNA



Firmato da:

**Ferrara Roberto**

codice fiscale FRRRRT85H19G999U

num.serie: 46784638803409771559907762718835323967

emesso da: ArubaPEC S.p.A. NG CA 3

valido dal 13/09/2021 al 13/09/2024