



Finanziato dall'Unione europea NextGenerationEU



Progetto OFFICINA GIOVANI - RECUPERO DEL BLOCCO EX CONSIAG - PIAZZA DEI MACELLI 4

CUP C33D21002850005

Titolo Impianti meccanici - Impianto CDZ P.1°

Fase Progetto Esecutivo

Servizio	Servizio Edilizia storico monumentale e immobili comunali, Politiche energetiche e Datore di Lavoro
Dirigente del servizio	Arch. Francesco Caporaso
Responsabile Unico del Procedimento	Arch. Antonio Silvestri

Progettisti delle opere architettoniche
 Arch. Antonio Silvestri - Comune di Prato
 Arch. Elena Vitali - Comune di Prato

Progettista delle opere strutturali
 Ing. Francesco Sanzo - Comune di Prato

Coordinatore alla sicurezza in fase di progettazione
 Arch. Luca Erbaggio

Progettista delle opere meccaniche, diagnosi energetica e valutazioni acustiche
 Ing. Roberto Ferrara

Progettista delle opere elettriche e prevenzione incendi
 Studio Greenhaus - PI Gian Luca Sani

Legenda codici
 A - opere architettoniche
 E - impianti elettrici
 De - diagnosi energetica
 M - impianti meccanici
 S - opere strutturali
 Ai - prevenzione incendi
 Ac - valutazioni acustiche
 Sic - sicurezza

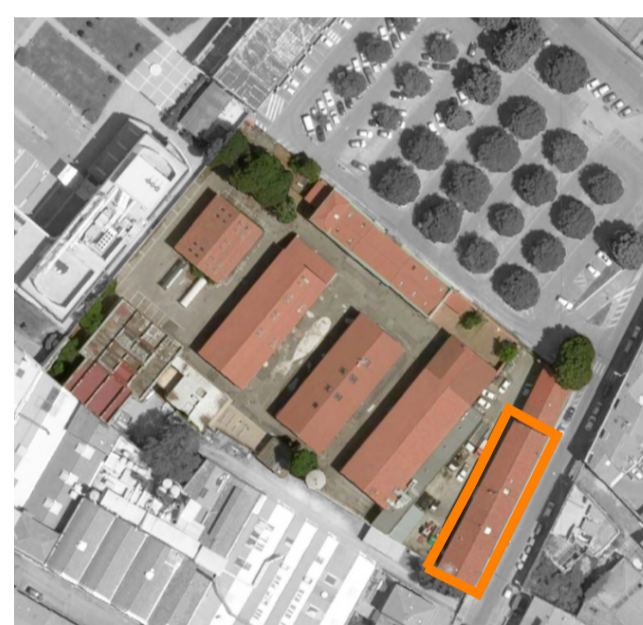
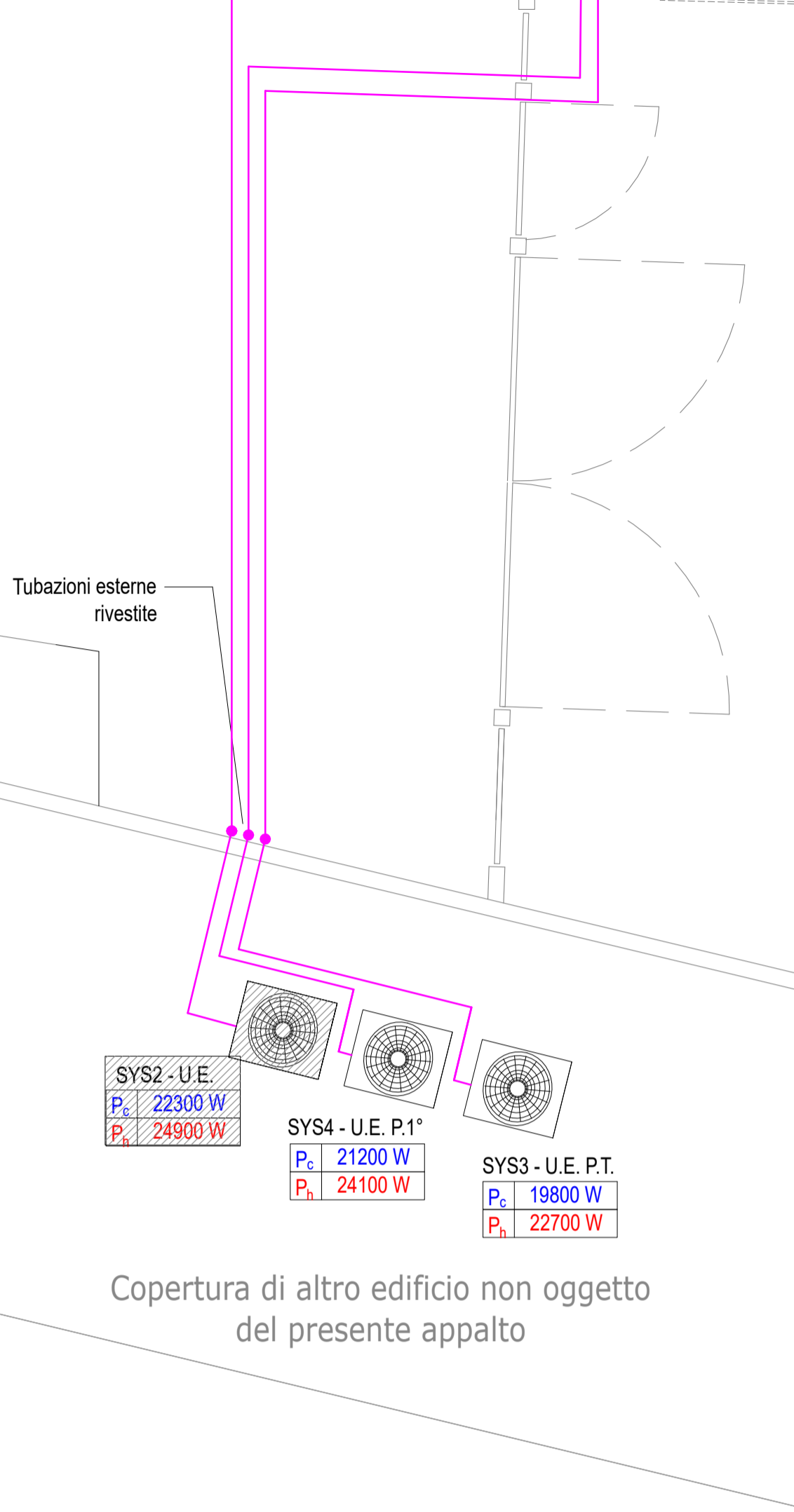


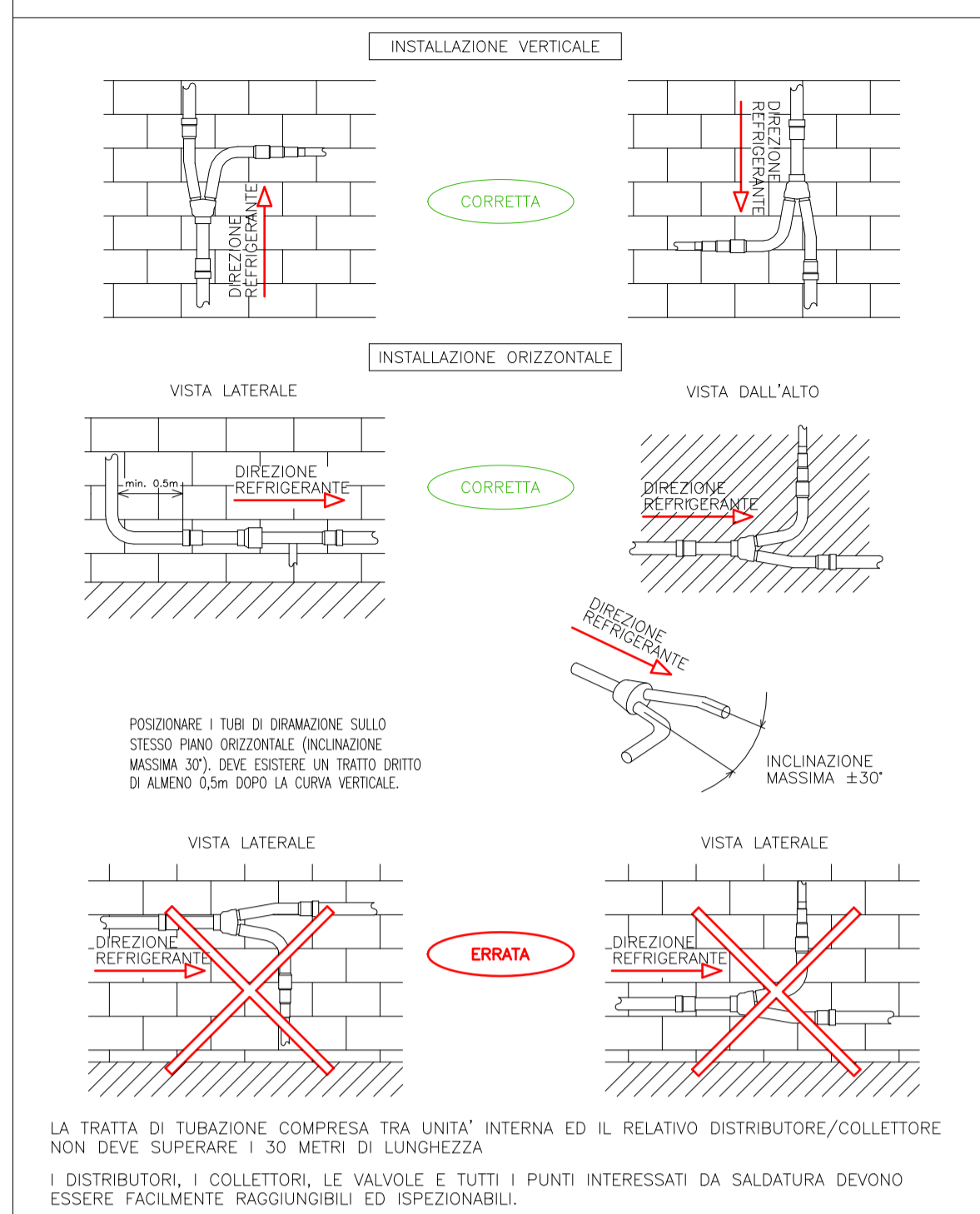
Tavola:	M - 02
Scala:	1:50
Spazio riservato agli uffici:	

© Copyright Comune di Prato - Servizio Edilizia storico monumentale ed immobili comunali, Politiche energetiche e Datore di Lavoro è vietata la riproduzione anche parziale del documento data **Marzo 2023**

PIANO COPERTURA - Scala 1:50



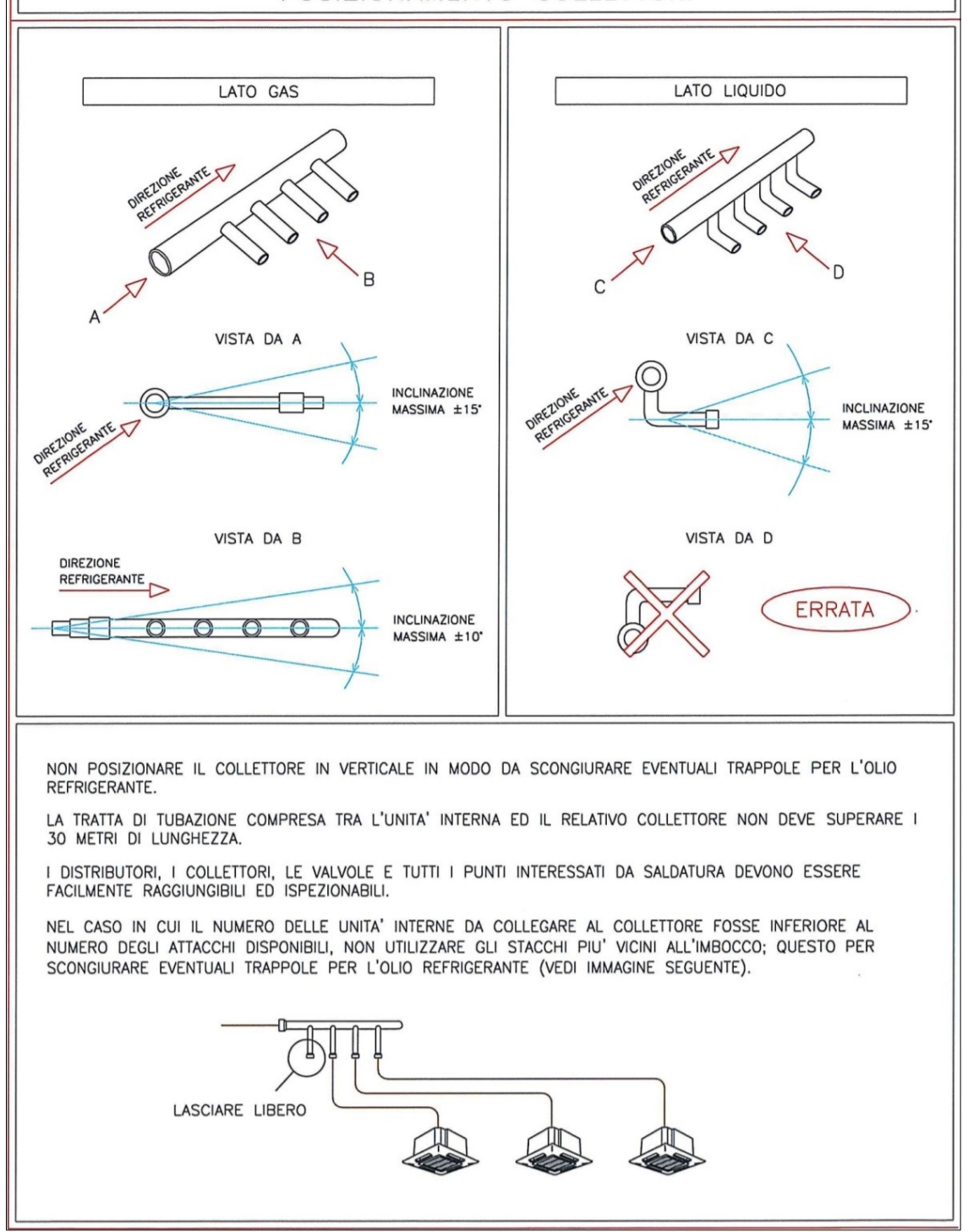
POSIZIONAMENTO GIUNTI DI DISTRIBUZIONE



SPECIFICHE SCARICHI DELLA CONDENSA

Ogni unità climatizzatrice interna avrà una rete di drenaggio delle condense con una adeguata pendenza per favorire la fuoriuscita dell'acqua fino ad un pozzetto, realizzando un sifone nella parte terminale del tubo. Le tubazioni per la raccolta della condensa saranno realizzate con diametri come di seguito specificati:
 - Ø20mm una unità interna;
 - Ø25mm 2 unità interne;
 - Ø32mm 3 unità interne;
 - Ø40mm 4 unità interne.

POSIZIONAMENTO COLLETTORI



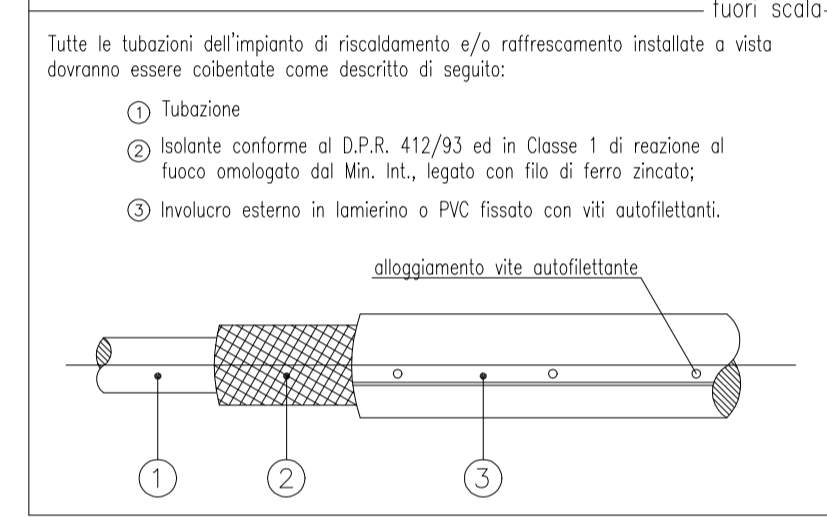
LIMITI DI FUNZIONAMENTO SISTEMI VRV IV CON UNITA' INTERNE VRV

- LUNGHEZZA TOTALE TUBAZIONI: 1000m
- DISTANZA MASSIMA TRA UNITA' ESTERNA E UNITA' INTERNA PIU' LONTANA: 165m (190m equivalenti)
- DISTANZA MASSIMA TRA 1° GIUNTO E UNITA' INTERNA PIU' LONTANA: 40m
- DISlivELLO MASSIMO TRA UNITA' ESTERNA E UNITA' INTERNE: 50m UE sopra U.I. o :40m UE sotto unita' interne
- DISlivELLO MASSIMO TRA UNITA' INTERNE: 30m per sistemi HP : 15m per sistemi HR

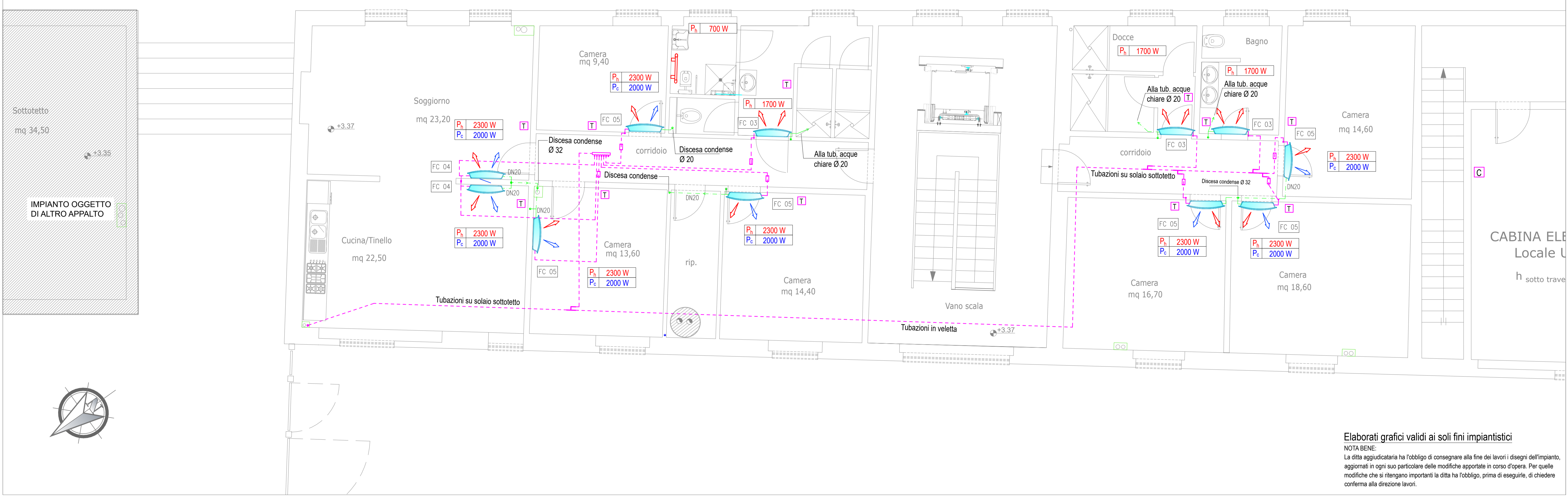
LEGENDA

- - - - - Tubazioni frigorifere liquido-gas coibentate a norma, in controsoffitto/veletta/sottotetto
- Tubazioni frigorifere liquido-gas coibentate a norma interrate/ a pavimento
- Unità esterna per sistemi VRV da 22,4 kWf - 25.0 kWt, compressore Scroll DC inverter, alimentazione trifase, tipo HITACHI mod. RAS-8FSXNSE o similare
- Unità a parete Split:
 FC.02 - tipo Hitachi RPK-0.4FSRM o similare
 FC.03 - tipo Hitachi RPK-0.6FSRM o similare
 FC.04 - tipo Hitachi RPK-0.8FSRM o similare
 FC.05 - tipo Hitachi RPK-0.8FSRM o similare (senza valvola d'espansione)
 FC.06 - tipo Hitachi RPK-1.5FSRM o similare
- Unità interna a pavimento a vista:
 FC.01 - tipo Hitachi RPF 1.5FSN2E o similare
- Scaldasalviette/termoarredo elettrico tipo Israp o equivalente
- Valvola d'espansione remota
- Potenza invernale di lavoro delle unità interne/est.
- Potenza estiva di lavoro delle unità interne/est
- Sensore di temperatura ambiente a filo
- Centralizzatore impianto climatizzazione

ISOLAMENTO DELLE TUBAZIONI IN VISTA



PIANO PRIMO- Scala 1:50



Elaborati grafici validi ai soli fini impiantistici
 NOTA BENE:
 La ditta aggiudicataria ha l'obbligo di consegnare alla fine dei lavori i disegni dell'impianto, aggiornati in ogni suo particolare delle modifiche apportate in corso d'opera. Per quelle modifiche che si ritengono importanti la ditta ha l'obbligo, prima di eseguirle, di chiedere conferma alla direzione lavori.

Firmato da:

Ferrara Roberto

codice fiscale FRRRRT85H19G999U

num.serie: 46784638803409771559907762718835323967

emesso da: ArubaPEC S.p.A. NG CA 3

valido dal 13/09/2021 al 13/09/2024