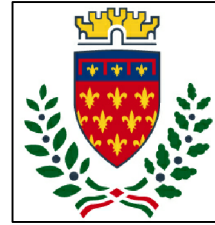




Finanziato
dall'Unione europea
NextGenerationEU



comune di
PRATO
Codice Fiscale: 84006890481

Progetto

**OFFICINA GIOVANI - RECUPERO DEL BLOCCO EX CONSIAG - PIAZZA
DEI MACELLI 4**

CUP

C33D21002850005

Titolo

Incidenza manodopera Impianti elettrici

Fase

Progetto Esecutivo

Servizio	Servizio Edilizia storico monumentale e immobili comunali, Politiche energetiche e Datore di Lavoro
Dirigente del servizio	Arch. Francesco Caporaso
Responsabile Unico del Procedimento	Arch. Antonio Silvestri

Progettisti delle opere architettoniche

Arch. Antonio Silvestri - Comune di Prato
Arch. Elena Vitali - Comune di Prato

Progettista delle opere strutturali

Ing. Francesco Sanzo - Comune di Prato

Coordinatore alla sicurezza in fase di progettazione

Arch. Luca Erbaggio

Progettista delle opere meccaniche, diagnosi energetica e valutazioni acustiche

Ing. Roberto Ferrara

Progettista delle opere elettriche e prevenzione incendi

Studio Greenhaus - PI Gian Luca Sani

Legenda codici

A - opere architettoniche
E - impianti elettrici
De - diagnosi energetica
M - impianti meccanici
S - opere strutturali
Ai - prevenzione incendi
Ac - valutazioni acustiche
Sic - sicurezza

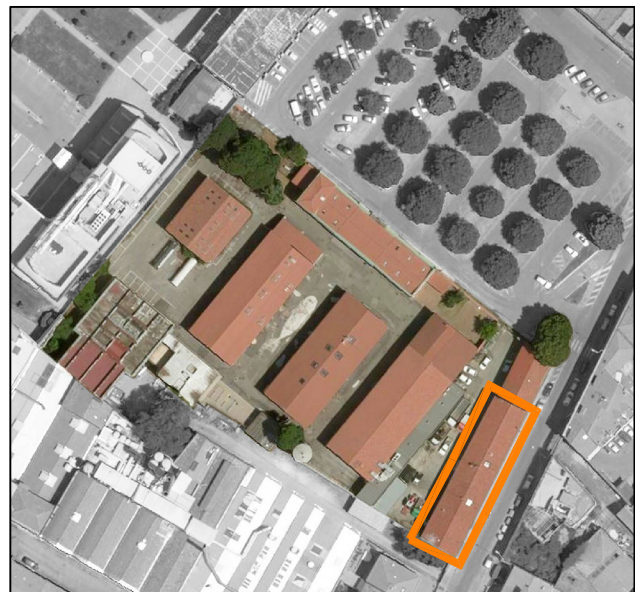


Tavola: **E-MDO**

Scala: -

Spazio riservato agli uffici:

Num.Ord. TARIFFA	INDICAZIONE DEI LAVORI E DELLE SOMMINISTRAZIONI	Quantità	I M P O R T I		COSTO Manodopera	incid. %
			unitario	TOTALE		
R I P O R T O						
LAVORIA MISURA						
1 15.03.0240.0 02	PATCH PANEL PER ARMADI DI CABLAGGIO STRUTTURATO. Patch panel per armadi di cablaggio strutturato, completo di connettori RJ45 UTP o S-FTP a 8 pin con connessione ad incisione di is ... ornito e posto in opera a perfetta regola d'arte. Fino a 16 porte non schermato con connettori RJ45 per cavo UTP cat. 6. SOMMANO cad	2,00	262,90	525,80	14,40	2,739
2 15.03.0240.0 08	PATCH PANEL PER ARMADI DI CABLAGGIO STRUTTURATO. Patch panel per armadi di cablaggio strutturato, completo di connettori RJ45 UTP o S-FTP a 8 pin con connessione ad incisione di is ... linee in ingresso ed uscita. Fornito e posto in opera a perfetta regola d'arte. Patch cord tipo UTP cat. 5e fino a 1 m. SOMMANO cad	10,00	5,50	55,00	14,30	26,000
3 15.03.0550.0 01	ARMADIO RACK PER IMPIANTI DI CABLAGGIO STRUTTURATO O CONSOLLE. Armadio rack modulare da 19" per impianti di cablaggio strutturato o consolle, realizzato in acciaio verniciato, comp ... completo di onere necessario per dare l'opera finita, ed a perfetta regola d'arte. Fino a 6 unità con profondità 400mm. SOMMANO cad	2,00	385,00	770,00	48,80	6,338
4 15.03.0560.0 01	ACCESSORI PER ARMADI RACK. Accessori per armadi rack impiegati per sistemi di cablaggio strutturato o consolle per sistemi audio o di videocontrollo. Sono compresi: gli staffaggi, ... tta regola d'arte. Pannello di alimentazione con min. 5 prese UNEL 16A+T, interruttore bipolare e spia di presenza rete. SOMMANO cad	2,00	177,10	354,20	17,20	4,856
5 15.03.0560.0 08	ACCESSORI PER ARMADI RACK. Accessori per armadi rack impiegati per sistemi di cablaggio strutturato o consolle per sistemi audio o di videocontrollo. Sono compresi: gli staffaggi, ... orniti e posti in opera a perfetta regola d'arte. Gruppo di ventilazione per circolazione forzata di aria ad una ventola SOMMANO cad	2,00	198,00	396,00	17,20	4,343
6 15.04.0235	LINEA IN CAVO EIB PER COLLEGAMENTI BUS TIPO YCY11. Linea in cavo EIB per collegamenti bus tipo YCY11 a quattro conduttori (due coppie: 2 x 2 x 0,8 mm) schermati e ritorti Fornito e ... to altro occorre per dare l'opera finita. Sono escluse le canalizzazioni, le cassette di derivazione e le opere murarie. SOMMANO m	500,00	2,64	1'320,00	385,00	29,167
7 15.04.0270.0 01	CAVO OTTICO PER ESTERNO/INTERNO TIPO LOOSE UNITUBE, ARMATURA ANTIRODITORE DIELETTRICA A FILATI DI VETRO, GUAINA TERMOPLASTICA SPECIALE DI TIPO AFUMEX (CEI 20-35, CEI II). Cavo ot ... noltre compreso quanto altro occorre per dare l'opera finita.Sono escluse le canalizzazioni e le opere murarie. 12 Fibre SOMMANO m	400,00	11,52	4'608,00	308,00	6,684
8 15.05.0050.0 03	TUBAZIONE METALLICA RIGIDA TIPO ELIOS ZINCATO, FILETTABILE. Tubazione metallica rigida tipo elios zincato, filettabile, fornita e posta in opera in vista. Sono compresi: i raccordi ... i protezione IP55; i sostegni. E' inoltre compreso quanto altro occorre per dare l'opera finita. Diametro esterno mm 25. SOMMANO m	65,00	11,44	743,60	233,35	31,381
9 15.05.0110.0 02	TUBAZIONE IN PVC SERIE PESANTE PER CANALIZZAZIONE DI LINEE DI ALIMENTAZIONE. Tubazione in PVC serie pesante per canalizzazione di linee di alimentazione elettrica conforme alle Nor ... osata su cavedi, atta al tipo di posa. E' compreso quanto altro occorre per dare l'opera finita. Diametro esterno mm 63. SOMMANO m	120,00	4,87	584,40	307,20	52,567
10 15.05.0110.0 04	TUBAZIONE IN PVC SERIE PESANTE PER CANALIZZAZIONE DI LINEE DI ALIMENTAZIONE. Tubazione in PVC serie pesante per canalizzazione di linee di alimentazione elettrica conforme alle Nor ... sata su cavedi, atta al tipo di posa. E' compreso quanto altro occorre per dare l'opera finita. Diametro esterno mm 160. SOMMANO m	120,00	10,01	1'201,20	430,80	35,864
11 15.05.0260.0 06	POZZETTO IN CEMENTO O IN RESINA. Pozzetto in cemento o in resina completo di coperchio carrabile in ghisa con resistenza di rottura minima di t 12,5, fornito e posto in opera compl ... di risulta fino a qualsiasi distanza. E' compreso quanto altro occorre per dare l'opera finita. In cemento 600 x 600 mm. SOMMANO cad	11,00	149,60	1'645,60	338,80	20,588
A R I P O R T A R E				12'203,80	2'115,05	

Num.Ord. TARIFFA	INDICAZIONE DEI LAVORI E DELLE SOMMINISTRAZIONI	Quantità	I M P O R T I		COSTO Manodopera	incid. %
			unitario	TOTALE		
	R I P O R T O			12'203,80	2'115,05	
12 15.09.0021.0 01	SCOMPARTO UNIFICATO COMPATTO DI MEDIA TENSIONE PER UNITÀ DI RISALITA CAVI. Scomparto unificato compatto di Media Tensione per unità di risalita cavi con relativi accessori, adatto ... ro dei cavi unipolari. E' inoltre compreso quanto altro occorre per dare l'opera finita. Risalita cavi 630 A 12,5 kA. SOMMANO cad	1,00	2'083,40	2'083,40	65,00	3,120
13 15.09.0042.0 06	SCOMPARTO UNIFICATO COMPATTO DI MEDIA TENSIONE PER UNITÀ DI PROTEZIONE E RISALITA SBARRE CON INTERRUTTORE IN ESAFLUORURO DI ZOLFO E SEZIONATORE DI ISOLAMENTO IN SF6. Scomparto unif ... oltre compreso quanto altro occorre per dare l'opera finita. Con Interruttore 630 A 16 kA protezione di fase e di terra. SOMMANO cad	1,00	17'300,80	17'300,80	199,00	1,150
14 15.09.0080.0 01	SCOMPARTO UNIFICATO DI MEDIA TENSIONE PER MISURE AMPEROMETRICHE E VOLTMETRICHE CON SEZIONATORE A VUOTO E FUSIBILI. Scomparto unificato di Media Tensione per misure amperometriche e ... alla linea MT e ad altri scomparti. E' inoltre compreso quanto altro occorre per dare l'opera finita. In 400A - 12,5kA. SOMMANO cad	1,00	6'911,30	6'911,30	65,00	0,940
15 15.09.0090.0 05	SCOMPARTO UNIFICATO DI MEDIA TENSIONE PER ALLOGGIO TRASFORMATORE. Scomparto unificato di Media Tensione per alloggio trasformatore, adatto alla realizzazione di cabine di trasforma ... anto altro occorre per dare l'opera finita. Nelle dimensioni (l x p) o (p x l) max assimilabili a: mm 1.800 x mm 2.000. SOMMANO cad	1,00	1'615,90	1'615,90	65,00	4,023
16 15.09.0100.0 06	ACCESSORI PER SCOMPARTI IN MEDIA TENSIONE. Accessori per scomparti in Media Tensione, forniti e posti in opera. Sono compresi: gli allacci elettrici MT, BT e BTS; la morsetteria; i ... ulsanti; i fusibili, etc. E' inoltre compreso quanto altro occorre per dare l'opera finita. Resistenza anticondensa 50W. SOMMANO cad	1,00	212,30	212,30	8,60	4,051
17 15.09.0100.0 19	ACCESSORI PER SCOMPARTI IN MEDIA TENSIONE. Accessori per scomparti in Media Tensione, forniti e posti in opera. Sono compresi: gli allacci elettrici MT, BT e BTS; la morsetteria; i ... i fusibili, etc. E' inoltre compreso quanto altro occorre per dare l'opera finita. Relè omopolare di terra con toroide. SOMMANO cad	1,00	1'148,40	1'148,40	16,30	1,419
18 15.09.0100.0 20	ACCESSORI PER SCOMPARTI IN MEDIA TENSIONE. Accessori per scomparti in Media Tensione, forniti e posti in opera. Sono compresi: gli allacci elettrici MT, BT e BTS; la morsetteria; i ... ulsanti; i fusibili, etc. E' inoltre compreso quanto altro occorre per dare l'opera finita. Voltmetro o Amperometro L96. SOMMANO cad	1,00	95,70	95,70	8,60	8,986
19 15.09.0100.0 22	ACCESSORI PER SCOMPARTI IN MEDIA TENSIONE. Accessori per scomparti in Media Tensione, forniti e posti in opera. Sono compresi: gli allacci elettrici MT, BT e BTS; la morsetteria; i ... bili, etc. E' inoltre compreso quanto altro occorre per dare l'opera finita. Contatore trifase energia attiva ins. ARON. SOMMANO cad	1,00	628,10	628,10	16,30	2,595
20 15.09.0100.0 23	ACCESSORI PER SCOMPARTI IN MEDIA TENSIONE. Accessori per scomparti in Media Tensione, forniti e posti in opera. Sono compresi: gli allacci elettrici MT, BT e BTS; la morsetteria; i ... li, etc. E' inoltre compreso quanto altro occorre per dare l'opera finita. Contatore trifase energia reattiva ins. ARON. SOMMANO cad	1,00	743,60	743,60	16,30	2,192
21 15.09.0100.0 24	ACCESSORI PER SCOMPARTI IN MEDIA TENSIONE. Accessori per scomparti in Media Tensione, forniti e posti in opera. Sono compresi: gli allacci elettrici MT, BT e BTS; la morsetteria; i pulsanti; i fusibili, etc. E' inoltre compreso quanto altro occorre per dare l'opera finita. Wattmetro/varmetro. SOMMANO cad	1,00	553,30	553,30	16,30	2,946
22 15.09.0100.0 31	ACCESSORI PER SCOMPARTI IN MEDIA TENSIONE. Accessori per scomparti in Media Tensione, forniti e posti in opera. Sono compresi: gli allacci elettrici MT, BT e BTS; la morsetteria; i ... ili, etc. E' inoltre compreso quanto altro occorre per dare l'opera finita. Illuminazione scomparto + fusibile ed inter. SOMMANO cad	1,00	244,20	244,20	16,30	6,675
23	TRASFORMATORE ELETTRICO A SECCO ISOLATO IN RESINA					
	A R I P O R T A R E			43'740,80	2'607,75	

Num.Ord. TARIFFA	INDICAZIONE DEI LAVORI E DELLE SOMMINISTRAZIONI	Quantità	I M P O R T I		COSTO Manodopera	incid. %
			unitario	TOTALE		
	R I P O R T O			43'740,80	2'607,75	
15.09.0141.0 04	EPOSSIDICA. Trasformatore elettrico a secco isolato in resina epossidica, costruito in conformità alle vigenti norme CEI 14-4 fasc ... toriale D-Y-n-11 idoneo per classi ambientali E2-C2-F1. E' compreso quanto altro occorre per dare l'opera finita. 250kVA SOMMANO cad	1,00	13'214,30	13'214,30	484,00	3,663
24 15.09.0150.0 03	ACCESSORI PER TRASFORMATORI ELETTRICI ISOLATI IN RESINA EPOSSIDICA. Accessori per trasformatori elettrici isolati in resina epossidica, forniti e posti in opera funzionanti. E' com ... ita. Dispositivo elettronico di protezione di sovraccarico termico con visualizzatore della temperatura su ogni colonna. SOMMANO cad	1,00	433,40	433,40	24,40	5,630
25 15.09.0160.0 02	SCOMPARTO NORMALIZZATO DI BASSA TENSIONE. Scomparto normalizzato di bassa tensione per la formazione di quadri elettrici centri di potenza (power center), di altezza assimilabile a ... compreso quanto altro occorre per dare l'opera finita. Nelle misure di larghezza assimilabili: Icc:25kA In:400A mm 900. SOMMANO cad	1,00	3'836,80	3'836,80	49,80	1,298
26 15.09.0180	PULSANTE DI SGANCIO. Pulsante di sgancio posto fuori porta su custodia in vetro frangibile completo di collegamento con cavo e tubazione fino alla bobina dell'interruttore-sezionat ... e posto in opera funzionante a perfetta regola d'arte. E' inoltre compreso quanto altro occorre per dare l'opera finita. SOMMANO cad	1,00	137,50	137,50	32,60	23,709
27 15.09.0190	BARRA COLLETTRICE DI TERRA PER IL NODO EQUIPOTENZIALE. Barra colletttrice di terra per il nodo equipotenziale realizzata con piatto di rame con misure assimilabile a mm 80x10, suppo ... terra, di protezione, di equipotenzialità e di neutro. E' inoltre compreso quanto altro occorre per dare l'opera finita. SOMMANO cad	1,00	190,30	190,30	24,40	12,822
28 15.09.0211.0 02	STRUMENTO DI PROTEZIONE E CONTROLLO SOVRACORRENTE E SOVRATENSIONI ARMONICHE, COMPLETO DI CUSTODIA E COLLEGAMENTO ELETTRICO. Strumento di protezione e controllo sovracorrente e sovratensioni armoniche, completo di custodia e collegamento elettrico. Per potenza da 277 kVAR a 323,4 kVAR SOMMANO cad	1,00	762,30	762,30	32,60	4,277
29 15.14.0110.0 01	PULSANTE DI ALLARME RIARMABILE Pulsante di allarme in contenitore termoplastico di colore rosso di tipo riarmabile dotato di chiave speciale di ripristino atto ad azionare un segna ... ne predisposta. Il tutto fornito e posto in opera. E' compreso quanto altro occorre per dare l'opera finita. Da interno. SOMMANO cad	2,00	62,70	125,40	17,20	13,716
30 29.01.07.29. 001	Centrale di rilevazione incendi e fumi. Centrale di rilevazione incendi e fumi provvista di custodia metallica verniciata o in plastica, in grado di gestire un numero minimo di qua ... nito e posto in opera. E' inoltre compreso quanto altro occorre per dare il lavoro finito e funzionante - Fino a 4 zone. SOMMANO cad	1,00	3'909,96	3'909,96	0,00	
31 E.01.001	Fornitura e posa in opera di quadro generale Condominiale come da schemi allegati, coprensivo di accessori vari di montaggio, cablaggio, fissaggio e tutto quant'altro si rendaa necessario a rendere l'opera finita. SOMMANO cad	1,00	5'199,14	5'199,14	136,44	2,624
32 E.01.002	Fornitura e posa in opera di quadro Alloggi come da schemi allegati, coprensivo di accessori vari di montaggio, cablaggio, fissaggio e tutto quant'altro si rendaa necessario a rendere l'opera finita. SOMMANO cad	1,00	7'598,02	7'598,02	136,44	1,796
33 E.01.003	Fornitura e posa in opera di quadro generale Laboratorio 1 come da schemi allegati, coprensivo di accessori vari di montaggio, cablaggio, fissaggio e tutto quant'altro si rendaa necessario a rendere l'opera finita. SOMMANO cad	1,00	2'290,56	2'290,56	136,44	5,957
34 E.01.004	Fornitura e posa in opera di quadro generale Laboratorio 2 come da schemi allegati, coprensivo di accessori vari di montaggio, cablaggio, fissaggio e tutto quant'altro si rendaa necessario a rendere l'opera finita. SOMMANO cad	1,00	2'290,56	2'290,56	136,44	5,957
	A R I P O R T A R E			83'729,04	3'818,51	

Num.Ord. TARIFFA	INDICAZIONE DEI LAVORI E DELLE SOMMINISTRAZIONI	Quantità	I M P O R T I		COSTO Manodopera	incid. %
			unitario	TOTALE		
R I P O R T O				83'729,04	3'818,51	
35 E.01.005	Fornitura e posa in opera di quadro generale Laboratorio 3 come da schemi allegati, comprensivo di accessori vari di montaggio, cablaggio, fissaggio e tutto quant'altro si rendaa necessario a rendere l'opera finita. SOMMANO cad	1,00	2'540,02	2'540,02	136,44	5,372
36 E.01.006	Fornitura e posa in opera di quadro generale Laboratorio 4 come da schemi allegati, comprensivo di accessori vari di montaggio, cablaggio, fissaggio e tutto quant'altro si rendaa necessario a rendere l'opera finita. SOMMANO cad	1,00	2'415,29	2'415,29	136,44	5,649
37 E.01.007	Fornitura e posa in opera di quadro generale come da schemi allegati, comprensivo di accessori vari di montaggio, cablaggio, fissaggio e tutto quant'altro si rendaa necessario a rendere l'opera finita. SOMMANO cad	1,00	8'913,12	8'913,12	136,44	1,531
38 E.01.008	Fornitura e posa in opera di quadro generale bassa tensione come da schemi allegati, comprensivo di accessori vari di montaggio, cablaggio, fissaggio e tutto quant'altro si renda necessario a rendere l'opera finita. SOMMANO cad	1,00	15'980,06	15'980,06	136,44	0,854
39 E.04.001	Punto alimentazione diretta utenza monofase fino a 3Kw, posta in opera con linea di sezione minima 4mmq. E' compreso ogni onere ed accessorio atto a rendere l'installazione funzionante e conforme alla regola dell'arte. SOMMANO cad	23,00	23,84	548,32	128,80	23,490
40 E.04.002	Punto alimentazione diretta utenza trifase fino a 18Kw, posta in opera con linea di sezione minima 6mmq. E' compreso ogni onere ed accessorio atto a rendere l'installazione funzionante e conforme alla regola dell'arte. SOMMANO cad	4,00	103,99	415,96	22,40	5,385
41 E.07.002	artemide Tagora 570 Apparecchio a soffitto 570 mm, con LED ad alta potenza, Retrofit LED. IlCorpo in alluminio disponibile in diverse versioni bicolore: beige/bianco, grigio/bianco, ... Serie: Architectural Indoor design by: S./R. Cornelissen Altezza: cm 19 Diametro: cm 57 Forma incasso: Tonda o similare SOMMANO cad	8,00	1'461,79	11'694,32	44,80	0,383
42 E.07.003	Artemide Melete Lampada da parete in alluminio pressofuso verniciato Watt : 27W Tensione di alimentazione: 220V-240V Flusso luminoso emesso: 2191lm CCT: 3000K Efficiency: 74% Effic ... ente di utilizzo: Interni Emissione: Diretta,indiretta Lunghezza: cm 22.8 Larghezza: cm 13.8 Altezza: cm 5.5 o similare. SOMMANO cad	7,00	315,68	2'209,76	39,20	1,774
43 E.07.004	Artemide Hoy Spot Watt : 19W Tensione di alimentazione: 220-240V Flusso luminoso emesso: 1923lm CCT: 3000K Efficiency: 79% Efficacy: 101.21lm/W CRI: 90 Codice articolo: BM02104 Col ... asso: cm 9.5 Profondità incasso: cm 3.4 Inclinazione: 90° Rotazione: 360° SOMMANO cad	1,00	192,30	192,30	19,23	0,099
A R I P O R T A R E				128'445,89	4'599,47	

Num.Ord. TARIFFA	INDICAZIONE DEI LAVORI E DELLE SOMMINISTRAZIONI	Quantità	I M P O R T I		COSTO Manodopera	incid. %
			unitario	TOTALE		
	R I P O R T O			128'445,89	4'599,47	
44 E.07.006	<p>Forma incasso: Tonda Categoria: Led o similare</p> <p style="text-align: right;">SOMMANO cad</p>	44,00	287,87	12'666,28	246,40	1,945
45 E.07.007	<p>Plafoniera Circolare da Soffitto Curio Nero IP65 Ø300 mm POTENZA MASSIMA:36 W TENSIONE DI ALIMENTAZIONE:220-240V AC CLASSE ISOLAMENTO ELETTRICO:II GHIERA:E27 PUNTI LUCE:2 USO:Este ... CE:Nero T° AMB. FUNZIONAMENTO:-20°C ~ +40°C NON INCLUDE:Lampadine GARANZIA:5 Anni CERTIFICATI:CE & RoHS,UKCA o similare</p> <p style="text-align: right;">SOMMANO cad</p>	15,00	33,67	505,05	84,00	16,632
46 E.07.008	<p>Plafoniera Stagna LED 41W 120 cm ECO Damp Proof IP65 4058075463868 LEDVANCE Potenza:42 W Fattore di Potenza:0.90 Tensione di Alimentazione:220-240V AC Freq. di Funzionamento:50-60 ... mm Altezza:70.4 mm Larghezza:70.5 mm Lunghezza:1210 mm T° Amb. Funzionamento:-20°C ~ +40°C Durata:30.000 Ore o similare</p> <p style="text-align: right;">SOMMANO cad</p>	55,00	56,13	3'087,15	308,00	9,977
47 E.07.008	<p>La lampada Exiway Smartled è estremamente semplice, sicura e resistente. Capace di illuminare aree antipanico in emergenza per due ore, dispone della funzione Activa permettendo di ... apparecchio di illuminazione di sicurezza-Autoalimentato-Autodiagnosi (Activa)-Exiway Smartled IP65 490lmSE 2h. o similare</p> <p style="text-align: right;">SOMMANO cad</p>	31,00	387,40	12'009,40	173,60	1,446
48 E.08.001	<p>Easy UPS 3S 10kVA 3:1 UPS 40 min</p> <p style="text-align: right;">SOMMANO cadauno</p>	1,00	15'635,79	15'635,79	136,44	0,873
49 TOS23_06.10 5.002.012	<p>Punti luce e prese da incasso realizzati con conduttori unipolari di rame rosso ricotto isolato in PVC di qualità S17, conformi al Regolamento Prodotti da Costruzione CPR (UE) n.30 ... sfridi, dei pezzi speciali e materiale di consumo. punto presa 2P+T 10/16A-250V alimentazione unica tipo UNEL bivalente</p> <p style="text-align: right;">SOMMANO cad</p>	62,00	68,37	4'238,94	680,14	16,045
49 TOS23_06.10 5.002.013	<p>Punti luce e prese da incasso realizzati con conduttori unipolari di rame rosso ricotto isolato in PVC di qualità S17, conformi al Regolamento Prodotti da Costruzione CPR (UE) n.30 ... enza percentuale per raccordi, sfridi, dei pezzi speciali e materiale di consumo. punto presa 2P+T 10/16A-250V bivalente</p> <p style="text-align: right;">SOMMANO cad</p>	38,00	58,16	2'210,08	396,72	17,950
50 TOS23_06.10 5.008.001	<p>Dispersore a picchetto in acciaio zincato a fuoco CEI 7-6 posato entro pozzetto in cemento, compreso accessori vari impiantistici di montaggio e fissaggio. a croce dim. 50x50x5, L= 1,5 m</p> <p style="text-align: right;">SOMMANO cad</p>	2,00	54,00	108,00	27,30	25,278
51 TOS23_06.10 5.009.110	<p>Collegamenti equipotenziali delle masse estranee presenti all' interno dei locali, quali tubazioni metalliche di adduzione e scarico, infissi metallici, ecc. E'compreso nel prezzo ... idriche, etc., al nodo o fra le masse stesse, fornito e posto in opera. Per ogni collegamento escluse le opere murarie.</p> <p style="text-align: right;">SOMMANO cad</p>	3,00	24,95	74,85	9,93	13,267
52 TOS23_06.10 5.013.002	<p>Tubazione plastica flessibile pesante IMQ tipo autoestinguente a norme EN 50086-2-2 compreso appuntatura entro tracce precostituite. E'compreso nel prezzo l'incidenza percentuale p ... i, accessori di montaggio, fissaggio ed allacciamento agli estremi, pezzi speciali, e ogni materiale di consumo. Ø 25 mm</p> <p style="text-align: right;">SOMMANO m</p>	700,00	2,87	2'009,00	924,00	45,993
	A R I P O R T A R E			180'990,43	7'586,00	

Num.Ord. TARIFFA	INDICAZIONE DEI LAVORI E DELLE SOMMINISTRAZIONI	Quantità	I M P O R T I		COSTO Manodopera	incid. %
			unitario	TOTALE		
R I P O R T O				180'990,43	7'586,00	
53 TOS23_06.I0 5.013.006	Tubazione plastica flessibile pesante IMQ tipo autoestinguente a norme EN 50086-2-2 compreso appuntatura entro tracce precostituite. E'compreso nel prezzo l'incidenza percentuale p ... i, accessori di montaggio, fissaggio ed allacciamento agli estremi, pezzi speciali, e ogni materiale di consumo. Ø 32 mm SOMMANO m	200,00	4,72	944,00	282,00	29,873
54 TOS23_06.I0 5.017.013	Canala portacavi chiusa in acciaio zincato tipo sendzmir completa di coperchio, quota parte curve, pezzi speciali, sfridi, mensole e compreso installazione a soffitto e/o parete ed accessori vari. dimensioni 300 x 100 mm verniciata SOMMANO m	10,00	109,58	1'095,80	156,30	14,264
55 TOS23_06.I0 5.019.002	Tubo portacavi in PVC rigido autoestinguente IP4X, resistente alla prova del filo incandescente ad 850°, raccordabile con appositi manicotti ad innesto completo di raccordi, quota ... ssori di montaggio, fissaggio ed allacciamento agli estremi, pezzi speciali, e ogni materiale di consumo. diametro 25 mm SOMMANO m	80,00	8,33	666,40	400,00	60,024
56 TOS23_06.I0 5.019.003	Tubo portacavi in PVC rigido autoestinguente IP4X, resistente alla prova del filo incandescente ad 850°, raccordabile con appositi manicotti ad innesto completo di raccordi, quota ... ssori di montaggio, fissaggio ed allacciamento agli estremi, pezzi speciali, e ogni materiale di consumo. diametro 50 mm SOMMANO m	30,00	20,02	600,60	204,60	34,066
57 TOS23_06.I0 5.020.004	Punto allacciamento rivelatore di incendio, targhe ottiche/acustiche e simili, con tubazione rigida a base di PVC, posato in vista, compreso quota parte scatole di derivazione e ac ... ciamento agli estremi, pezzi speciali, e ogni materiale di consumo. rivelatore incendio con cavo schermato 2 x 0.75 mmq. SOMMANO cad	14,00	98,20	1'374,80	636,72	46,314
58 TOS23_06.I0 5.020.007	Punto allacciamento rivelatore di incendio, targhe ottiche/acustiche e simili, con tubazione rigida a base di PVC, posato in vista, compreso quota parte scatole di derivazione e ac ... agli estremi, pezzi speciali, e ogni materiale di consumo. targa ottico/acustica con linea di alimentazione in b.t. FS17 SOMMANO cad	2,00	139,08	278,16	136,46	49,058
59 TOS23_06.I0 5.033.032	Punti Presa da incasso o per installazione a vista realizzati con conduttori LSOH Presa CEE 2P+T 16A in materiale plastico autoestinguente in custodia minima IP65, provvista di int ... opera. E' compreso ogni onere ed accessorio atto a rendere l'installazione funzionante e conforme alla regola dell'arte. SOMMANO cad	8,00	100,78	806,24	44,80	5,557
60 TOS23_06.I0 5.033.036	Punti Presa da incasso o per installazione a vista realizzati con conduttori LSOH Presa CEE 3P+N+T 16A in materiale plastico autoestinguente in custodia minima IP65, provvista di i ... opera. E' compreso ogni onere ed accessorio atto a rendere l'installazione funzionante e conforme alla regola dell'arte. SOMMANO cad	8,00	125,27	1'002,16	53,76	5,364
61 TOS23_06.I0 5.040.004	Cavi Trasmissione Dati e Telefonici conformi ai requisiti previsti dal Regolamento Prodotti da Costruzione (CPR UE 305/11) Cavo per trasmissione dati conforme alle norme CEI 20-35, ... cui alla IEC 61156, EN 50288-2, IEC 11801 2a Ed. - EN 50173 2a Ed., TIA/EIA-568-B.2: cavo UTP cat 6 4 x 2 x 24 AWG LSZH SOMMANO m	150,00	2,89	433,50	102,00	23,529
62 TOS23_06.I0 5.041.005	Punti Presa per Impianti Trasmissione Dati e Telefonici Punto presa di servizio modulare ad 8 pin per impianto Trasmissione Dati e/o Telefonico, fornito e posto in opera. Sono comp ... e del cavo UTP alla presa. Sono escluse le opere murarie. PUNTO PRESA DI SERVIZIO MODULARE AD 8 PIN A VISTA SU CANALETTA SOMMANO cad	10,00	88,13	881,30	146,60	16,635
63 TOS23_06.I0 5.060.033	Punto presa di servizio Punto di chiamata realizzato con pulsante a tirante a vista su tubazione P.V.C. autoestinguente, comprensivo di quota parte scatole di derivazione per tubaz ... nstallazione funzionante e conforme alla regola dell'arte. PUNTO DI CHIAMATA DIVERSAMENTE ABILI A VISTA SU TUBAZIONE PVC SOMMANO cad	3,00	123,08	369,24	43,98	11,911
64 TOS23_06.I0 5.060.034	Punto presa di servizio Punto di reset chiamata realizzato con pulsante a vista su tubazione in P.V.C. autoestinguente, comprensivi di quota parte scatole di derivazione in PVC IP4 ... ne parifase ed accessori vari di montaggio e fissaggio. SOMMANO cad	3,00	123,08	369,24	43,98	11,911
A R I P O R T A R E				189'442,63	9'793,22	

Num.Ord. TARIFFA	INDICAZIONE DEI LAVORI E DELLE SOMMINISTRAZIONI	Quantità	I M P O R T I		COSTO Manodopera	incid. %
			unitario	TOTALE		
	R I P O R T O			189'442,63	9'793,22	
65	PUNTO RESET CHIAMATA DIVERSAMENTE ABILI A VISTA SU TUBAZIONE PVC SOMMANO cad	3,00	115,07	345,21	43,98	12,740
TOS23_06.I0 5.060.035	Punto presa di servizio Punto di segnalazione ottico/acustica su tubazione P.V.C. autoestinguente, comprensivo di quota parte scatole di derivazione per tubazione in PVC IP55 con c ... di montaggio e fissaggio. PUNTO DI SEGNALAZIONE OTTICO/ACUSTICA PER CHIAMATA DIVERSAMENTE ABILI A VISTA SU TUBAZIONE PVC SOMMANO cad	2,00	68,61	137,22	29,32	21,367
66	Conduttore unipolare o multipolare flessibile di rame rosso ricotto isolato in gomma HEPR di qualità G16 sotto guaina termoplastica di qualità M16, con particolari caratteristiche ... cessori di montaggio, fissaggio ed allacciamento agli estremi, pezzi speciali, e ogni materiale di consumo. 1 x 70 mmq. SOMMANO m	50,00	23,11	1'155,50	113,50	9,823
TOS23_06.I0 5.111.010						
67	Conduttore unipolare o multipolare flessibile di rame rosso ricotto isolato in gomma HEPR di qualità G16 sotto guaina termoplastica di qualità M16, con particolari caratteristiche ... cessori di montaggio, fissaggio ed allacciamento agli estremi, pezzi speciali, e ogni materiale di consumo. 1 x 95 mmq. SOMMANO m	420,00	28,96	12'163,20	1'033,20	8,494
TOS23_06.I0 5.111.011						
68	Conduttore unipolare o multipolare flessibile di rame rosso ricotto isolato in gomma HEPR di qualità G16 sotto guaina termoplastica di qualità M16, con particolari caratteristiche ... cessori di montaggio, fissaggio ed allacciamento agli estremi, pezzi speciali, e ogni materiale di consumo. 1 x 120 mmq. SOMMANO m	80,00	36,39	2'911,20	211,20	7,255
TOS23_06.I0 5.111.012						
69	Conduttore unipolare o multipolare flessibile di rame rosso ricotto isolato in gomma HEPR di qualità G16 sotto guaina termoplastica di qualità M16, con particolari caratteristiche ... cessori di montaggio, fissaggio ed allacciamento agli estremi, pezzi speciali, e ogni materiale di consumo. 1 x 150 mmq. SOMMANO m	30,00	45,00	1'350,00	84,60	6,267
TOS23_06.I0 5.111.013						
70	Conduttore unipolare o multipolare flessibile di rame rosso ricotto isolato in gomma HEPR di qualità G16 sotto guaina termoplastica di qualità M16, con particolari caratteristiche ... cessori di montaggio, fissaggio ed allacciamento agli estremi, pezzi speciali, e ogni materiale di consumo. 1 x 185 mmq. SOMMANO m	600,00	53,88	32'328,00	1'800,00	5,568
TOS23_06.I0 5.111.014						
71	Conduttore unipolare o multipolare flessibile di rame rosso ricotto isolato in gomma HEPR di qualità G16 sotto guaina termoplastica di qualità M16, con particolari caratteristiche ... cessori di montaggio, fissaggio ed allacciamento agli estremi, pezzi speciali, e ogni materiale di consumo. 3 x 1,5 mmq. SOMMANO m	10,00	3,67	36,70	9,50	25,886
TOS23_06.I0 5.111.027						
72	Conduttore unipolare o multipolare flessibile di rame rosso ricotto isolato in gomma HEPR di qualità G16 sotto guaina termoplastica di qualità M16, con particolari caratteristiche ... cessori di montaggio, fissaggio ed allacciamento agli estremi, pezzi speciali, e ogni materiale di consumo. 3 x 2,5 mmq. SOMMANO m	10,00	4,86	48,60	11,40	23,457
TOS23_06.I0 5.111.028						
73	Conduttore unipolare o multipolare flessibile di rame rosso ricotto isolato in gomma HEPR di qualità G16 sotto guaina termoplastica di qualità M16, con particolari caratteristiche ... accessori di montaggio, fissaggio ed allacciamento agli estremi, pezzi speciali, e ogni materiale di consumo. 3 x 4 mmq. SOMMANO m	40,00	6,45	258,00	52,80	20,465
TOS23_06.I0 5.111.029						
74	Conduttore unipolare o multipolare flessibile di rame rosso ricotto isolato in gomma HEPR di qualità G16 sotto guaina termoplastica di qualità M16, con particolari caratteristiche ... accessori di montaggio, fissaggio ed allacciamento agli estremi, pezzi speciali, e ogni materiale di consumo. 3 x 6 mmq. SOMMANO m	20,00	8,65	173,00	31,00	17,919
TOS23_06.I0 5.111.030						
75	Conduttore unipolare o multipolare flessibile di rame rosso ricotto isolato in gomma HEPR di qualità G16 sotto guaina termoplastica di qualità M16, con particolari caratteristiche ... cessori di montaggio, fissaggio ed allacciamento agli estremi, pezzi speciali, e ogni materiale di consumo. 5 G 2,5 mmq. SOMMANO m	200,00	7,24	1'448,00	310,00	21,409
TOS23_06.I0 5.111.048						
	A R I P O R T A R E			241'797,26	13'523,72	

Num.Ord. TARIFFA	INDICAZIONE DEI LAVORI E DELLE SOMMINISTRAZIONI	Quantità	I M P O R T I		COSTO Manodopera	incid. %
			unitario	TOTALE		
R I P O R T O				241'797,26	13'523,72	
76 TOS23_06.I0 5.111.050	Conduttore unipolare o multipolare flessibile di rame rosso ricotto isolato in gomma HEPR di qualità G16 sotto guaina termoplastica di qualità M16, con particolari caratteristiche ... accessori di montaggio, fissaggio ed allacciamento agli estremi, pezzi speciali, e ogni materiale di consumo. 5 G 6 mmq. SOMMANO m	30,00	12,61	378,30	57,30	15,147
77 TOS23_06.I0 5.111.051	Conduttore unipolare o multipolare flessibile di rame rosso ricotto isolato in gomma HEPR di qualità G16 sotto guaina termoplastica di qualità M16, con particolari caratteristiche ... ccessori di montaggio, fissaggio ed allacciamento agli estremi, pezzi speciali, e ogni materiale di consumo. 5 G 10 mmq. SOMMANO m	250,00	19,56	4'890,00	522,50	10,685
78 TOS23_06.I0 5.111.052	Conduttore unipolare o multipolare flessibile di rame rosso ricotto isolato in gomma HEPR di qualità G16 sotto guaina termoplastica di qualità M16, con particolari caratteristiche ... ccessori di montaggio, fissaggio ed allacciamento agli estremi, pezzi speciali, e ogni materiale di consumo. 5 G 16 mmq. SOMMANO m	150,00	29,76	4'464,00	340,50	7,628
79 TOS23_06.I0 5.111.053	Conduttore unipolare o multipolare flessibile di rame rosso ricotto isolato in gomma HEPR di qualità G16 sotto guaina termoplastica di qualità M16, con particolari caratteristiche ... ccessori di montaggio, fissaggio ed allacciamento agli estremi, pezzi speciali, e ogni materiale di consumo. 5 G 25 mmq. SOMMANO m	150,00	44,74	6'711,00	369,00	5,498
80 TOS23_06.I0 5.130.001	Conduttore unipolare di rame rosso ricotto isolato in gomma HEPR di qualità G17, con particolari caratteristiche di reazione al fuoco e conforme al Regolamento Prodotti da Costruzi ... zzo l'incidenza percentuale per sfridi, accessori di montaggio, pezzi speciali, e ogni materiale di consumo. 1 x 1,5 mmq. SOMMANO m	550,00	1,44	792,00	324,50	40,972
81 TOS23_06.I0 5.130.002	Conduttore unipolare di rame rosso ricotto isolato in gomma HEPR di qualità G17, con particolari caratteristiche di reazione al fuoco e conforme al Regolamento Prodotti da Costruzi ... zzo l'incidenza percentuale per sfridi, accessori di montaggio, pezzi speciali, e ogni materiale di consumo. 1 x 2,5 mmq SOMMANO m	2'200,00	1,78	3'916,00	1'298,00	33,146
82 TOS23_06.I0 5.130.003	Conduttore unipolare di rame rosso ricotto isolato in gomma HEPR di qualità G17, con particolari caratteristiche di reazione al fuoco e conforme al Regolamento Prodotti da Costruzi ... rezzo l'incidenza percentuale per sfridi, accessori di montaggio, pezzi speciali, e ogni materiale di consumo. 1 x 4 mmq SOMMANO m	350,00	2,66	931,00	332,50	35,714
83 TOS23_06.I0 5.130.004	Conduttore unipolare di rame rosso ricotto isolato in gomma HEPR di qualità G17, con particolari caratteristiche di reazione al fuoco e conforme al Regolamento Prodotti da Costruzi ... rezzo l'incidenza percentuale per sfridi, accessori di montaggio, pezzi speciali, e ogni materiale di consumo. 1 x 6 mmq SOMMANO m	300,00	3,37	1'011,00	285,00	28,190
84 TOS23_06.I0 5.132.001	Punti luce da incasso o per installazione a vista realizzati con conduttori unipolari con particolari caratteristiche di reazione al fuoco e conformi al Regolamento Prodotti da Cos ... autoestinguente incassata sotto intonaco. Sono escluse le opere murarie. PUNTO LUCE A SEMPLICE INTERRUZIONE SOTTOTRACCIA SOMMANO cad	17,00	46,99	798,83	249,22	31,198
85 TOS23_06.I0 5.132.002	Punti luce da incasso o per installazione a vista realizzati con conduttori unipolari con particolari caratteristiche di reazione al fuoco e conformi al Regolamento Prodotti da Cos ... ubazione in PVC autoestinguente incassata sotto intonaco. Sono escluse le opere murarie. PUNTO LUCE DEVIATO SOTTOTRACCIA SOMMANO cad	12,00	88,97	1'067,64	307,20	28,774
86 TOS23_06.I0 5.132.008	Punti luce da incasso o per installazione a vista realizzati con conduttori unipolari con particolari caratteristiche di reazione al fuoco e conformi al Regolamento Prodotti da Cos ... sezione minima pari a 1,5 mmq., le tubazioni corrugate. Sono escluse le opere murarie. PUNTO LUCE AGGIUNTO SOTTOTRACCIA SOMMANO cad	76,00	18,90	1'436,40	667,28	46,455
87 TOS23_06.I0 5.132.021	Punti luce da incasso o per installazione a vista realizzati con conduttori unipolari con particolari caratteristiche di reazione al fuoco e conformi al Regolamento Prodotti da Cos ... PVC autoestinguente a vista. Sono escluse le opere murarie.					
A R I P O R T A R E				268'193,43	18'276,72	

Firmato da:

Sani Gian Luca

codice fiscale SNAGLC83P10D403G

num.serie: 81314808998080452703496839953767021733

emesso da: ArubaPEC S.p.A. NG CA 3

valido dal 04/11/2020 al 05/11/2023