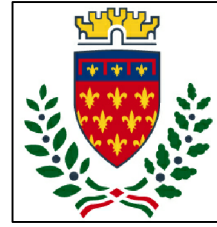




Finanziato
dall'Unione europea
NextGenerationEU



comune di
PRATO
Codice Fiscale: 84006890481

Progetto

**OFFICINA GIOVANI - RECUPERO DEL BLOCCO EX CONSIAG - PIAZZA
DEI MACELLI 4**

CUP

C33D21002850005

Titolo

Analisi Prezzi Impianti elettrici

Fase

Progetto Esecutivo

Servizio	Servizio Edilizia storico monumentale e immobili comunali, Politiche energetiche e Datore di Lavoro
Dirigente del servizio	Arch. Francesco Caporaso
Responsabile Unico del Procedimento	Arch. Antonio Silvestri

Progettisti delle opere architettoniche

Arch. Antonio Silvestri - Comune di Prato
Arch. Elena Vitali - Comune di Prato

Progettista delle opere strutturali

Ing. Francesco Sanzo - Comune di Prato

Coordinatore alla sicurezza in fase di progettazione

Arch. Luca Erbaggio

Progettista delle opere meccaniche, diagnosi energetica e valutazioni acustiche

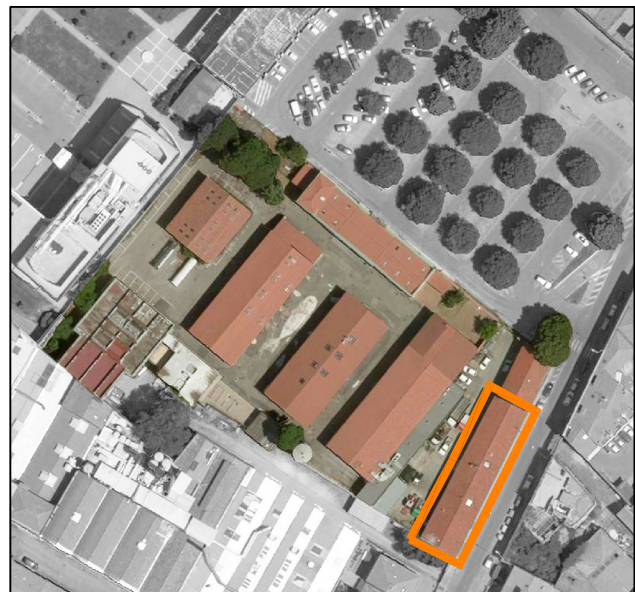
Ing. Roberto Ferrara

Progettista delle opere elettriche e prevenzione incendi

Studio Greenhaus - PI Gian Luca Sani

Legenda codici

A - opere architettoniche
E - impianti elettrici
De - diagnosi energetica
M - impianti meccanici
S - opere strutturali
Ai - prevenzione incendi
Ac - valutazioni acustiche
Sic - sicurezza



Elaborato:**E-APR**

Scala: ---

Spazio riservato agli uffici:

REV . 1

Num.Ord. TARIFFA	DESCRIZIONE DELLE VOCI E DEGLI ELEMENTI	Quantità	IMPORTI		R.
			unitario	TOTALE	
	RIPORTO				
	ANALISI DEI PREZZI				
Nr. 1 E.01.001	Fornitura e posa in opera di quadro generale Condominiale Fornitura e posa in opera di quadro generale Condominiale come da schemi allegati, coprensivo di accessori vari di montaggio, cablaggio, fissaggio e tutto quant'altro si rendaa necessario a rendere l'opera finita. E L E M E N T I: (E) [SNR-PRA26324] C24 CENTR.INC.IP40 BIANCO PT 72M cadauno (E) [SNR-PRA99021] Scat. Incasso Pragma GWT 650° 4x18 cadauno (E) [SNR-PRA99066] Porta fumé x PRAGMA 4x18 cadauno (E) [SNR-A9Q41440] QuickVigi iC60 4P 40A 30mA Tipo AC cadauno (E) [SNR-A9Q41425] QuickVigi iC60 4P 25A 30mA Tipo AC cadauno (E) [SNR-A9F79432] iC60N 4P C 32A 6000A cadauno (E) [SNR-A9DE2610] Int.mtd iCV40a 1P+N C 10A 30mA Tipo AC cadauno (E) [SNR-A9DE2616] Int.mtd iCV40a 1P+N C 16A 30mA Tipo AC cadauno (E) [SNR-A9Z61425] Int. diff. iID B-SI 4P 25A 30mA cadauno (E) [SNR-A9F79425] iC60N 4P C 25A 6000A cadauno (E) [SNR-A9P52610] Int. magnetot. iC40a 1P+N C 10A 4500A cadauno (E) [SNR-XB4BV5B4] Lampada spia led rosso 400Vac cadauno (E) [SNR-A9N15658] STI 3P+N 10.3x38 500V cadauno (E) [SNR-A9L16297] iQuick PRD20r 3P+N 5kA ripor. estr. T2 cadauno (E) [SNR-A9Q41425] QuickVigi iC60 4P 25A 30mA Tipo AC cadauno (E) [SNR-A9F79425] iC60N 4P C 25A 6000A cadauno (E) [SNR-A9S65463] Int. sezionat. iSW 4P 63A cadauno (E) [TOS23_RU.M11.001.002] Installatore/Operaio metalmeccanico 5^ categoria - C3 ora (E) [TOS23_RU.M11.001.004] Installatore/Operaio metalmeccanico 3^ categoria - D2 ora				
	Sommano euro			4'074,56	
	Spese Generali 16.00% * (4 074.56) euro			651,93	
	Sommano euro			4'726,49	
	Utili Impresa 10% * (4 726.49) euro			472,65	
	T O T A L E euro / cad			5'199,14	
Nr. 2 E.01.002	Fornitura e posa in opera di quadro Alloggi Fornitura e posa in opera di quadro Alloggi come da schemi allegati, coprensivo di accessori vari di montaggio, cablaggio, fissaggio e tutto quant'altro si rendaa necessario a rendere l'opera finita. E L E M E N T I: (E) [SNR-PRA15624] Porta vetro per PRAGMA 6x24 cadauno (E) [SNR-PRA26624] C24 CENTR.INC.IP40 BIANCO PT 144M cadauno (E) [SNR-A9Q41225] QuickVigi iC60 2P 25A 30mA Tipo AC cadauno (E) [SNR-A9F79220] iC60N 2P C 20A 6000A cadauno (E) [SNR-A9DE3716] Int.mtd iCV40N 3P+N C 16A 30mA Tipo AC cadauno (E) [SNR-A9DE2610] Int.mtd iCV40a 1P+N C 10A 30mA Tipo AC cadauno (E) [SNR-A9Q41425] QuickVigi iC60 4P 25A 30mA Tipo AC cadauno (E) [SNR-A9Q41440] QuickVigi iC60 4P 40A 30mA Tipo AC cadauno (E) [SNR-A9F79425] iC60N 4P C 25A 6000A cadauno (E) [SNR-A9F79440] iC60N 4P C 40A 6000A cadauno (E) [SNR-A9P52610] Int. magnetot. iC40a 1P+N C 10A 4500A cadauno (E) [SNR-A9P52616] Int. magnetot. iC40a 1P+N C 16A 4500A cadauno (E) [SNR-A9S65463] Int. sezionat. iSW 4P 63A cadauno (E) [SNR-XB4BV5B4] Lampada spia led rosso 400Vac cadauno (E) [SNR-A9N15658] STI 3P+N 10.3x38 500V cadauno (E) [SNR-A9L16297] iQuick PRD20r 3P+N 5kA ripor. estr. T2 cadauno (E) [TOS23_RU.M11.001.002] Installatore/Operaio metalmeccanico 5^ categoria - C3 ora (E) [TOS23_RU.M11.001.004] Installatore/Operaio metalmeccanico 3^ categoria - D2 ora				
	Sommano euro			5'954,56	
	Spese Generali 16.00% * (5 954.56) euro			952,73	
	Sommano euro			6'907,29	
	Utili Impresa 10% * (6 907.29) euro			690,73	
	T O T A L E euro / cad			7'598,02	
	A R I P O R T A R E				

Num.Ord. TARIFFA	DESCRIZIONE DELLE VOCI E DEGLI ELEMENTI	Quantità	IMPORTI		R.
			unitario	TOTALE	
	RIPORTO				
Nr. 3 E.01.003	Fornitura e posa in opera di quadro Laboratorio 1 Fornitura e posa in opera di quadro generale Laboratorio 1 come da schemi allegati, coprensivo di accessori vari di montaggio, cablaggio, fissaggio e tutto quant'altro si rendaa necessario a rendere l'opera finita. E L E M E N T I: (E) [SNR-A9P52716] Int. magnetot. iC40a 3P+N C 16A 4500A cadauno (E) [SNR-A9F79432] iC60N 4P C 32A 6000A cadauno (E) [SNR-A9DE2616] Int.mtd iCV40a 1P+N C 16A 30mA Tipo AC cadauno (E) [SNR-A9DE2610] Int.mtd iCV40a 1P+N C 10A 30mA Tipo AC cadauno (E) [SNR-A9Q41440] QuickVigi iC60 4P 40A 30mA Tipo AC cadauno (E) [SNR-A9P52616] Int. magnetot. iC40a 1P+N C 16A 4500A cadauno (E) [SNR-XB4BV5B4] Lampada spia led rosso 400Vac cadauno (E) [SNR-A9N15658] STI 3P+N 10.3x38 500V cadauno (E) [SNR-A9L16297] iQuick PRD20r 3P+N 5kA ripor. estr. T2 cadauno (E) [SNR-A9Q41425] QuickVigi iC60 4P 25A 30mA Tipo AC cadauno (E) [SNR-A9F79425] iC60N 4P C 25A 6000A cadauno (E) [SNR-A9S65463] Int. sezionat. iSW 4P 63A cadauno (E) [TOS23_RU.M11.001.002] Installatore/Operaio metalmeccanico 5^ categoria - C3 ora (E) [TOS23_RU.M11.001.004] Installatore/Operaio metalmeccanico 3^ categoria - D2 ora				
	Sommano euro			1'795,11	
	Spese Generali 16.00% * (1 795.11) euro			287,22	
	Sommano euro			2'082,33	
	Utili Impresa 10% * (2 082.33) euro			208,23	
	T O T A L E euro / cad			2'290,56	
Nr. 4 E.01.004	Fornitura e posa in opera di quadro Laboratorio 2 Fornitura e posa in opera di quadro generale Laboratorio 2 come da schemi allegati, coprensivo di accessori vari di montaggio, cablaggio, fissaggio e tutto quant'altro si rendaa necessario a rendere l'opera finita. E L E M E N T I: (E) [SNR-A9P52716] Int. magnetot. iC40a 3P+N C 16A 4500A cadauno (E) [SNR-A9F79432] iC60N 4P C 32A 6000A cadauno (E) [SNR-A9DE2616] Int.mtd iCV40a 1P+N C 16A 30mA Tipo AC cadauno (E) [SNR-A9DE2610] Int.mtd iCV40a 1P+N C 10A 30mA Tipo AC cadauno (E) [SNR-A9Q41440] QuickVigi iC60 4P 40A 30mA Tipo AC cadauno (E) [SNR-A9P52616] Int. magnetot. iC40a 1P+N C 16A 4500A cadauno (E) [SNR-XB4BV5B4] Lampada spia led rosso 400Vac cadauno (E) [SNR-A9N15658] STI 3P+N 10.3x38 500V cadauno (E) [SNR-A9L16297] iQuick PRD20r 3P+N 5kA ripor. estr. T2 cadauno (E) [SNR-A9Q41425] QuickVigi iC60 4P 25A 30mA Tipo AC cadauno (E) [SNR-A9F79425] iC60N 4P C 25A 6000A cadauno (E) [SNR-A9S65463] Int. sezionat. iSW 4P 63A cadauno (E) [TOS23_RU.M11.001.002] Installatore/Operaio metalmeccanico 5^ categoria - C3 ora (E) [TOS23_RU.M11.001.004] Installatore/Operaio metalmeccanico 3^ categoria - D2 ora				
	Sommano euro			1'795,11	
	Spese Generali 16.00% * (1 795.11) euro			287,22	
	Sommano euro			2'082,33	
	Utili Impresa 10% * (2 082.33) euro			208,23	
	T O T A L E euro / cad			2'290,56	
Nr. 5 E.01.005	Fornitura e posa in opera di quadro Laboratorio 3 Fornitura e posa in opera di quadro generale Laboratorio 3 come da schemi allegati, coprensivo di accessori vari di montaggio, cablaggio, fissaggio e tutto quant'altro si rendaa necessario a rendere l'opera finita. E L E M E N T I: (E) [SNR-A9P52716] Int. magnetot. iC40a 3P+N C 16A 4500A cadauno	1,000	92,75	92,75	MT
	A R I P O R T A R E			92,75	

Num.Ord. TARIFFA	DESCRIZIONE DELLE VOCI E DEGLI ELEMENTI	Quantità	IMPORTI		R.
			unitario	TOTALE	
	RIPORTO			92,75	
	(E) [SNR-A9F79432] iC60N 4P C 32A 6000A cadauno	1,000	135,50	135,50	MT
	(E) [SNR-A9DE2616] Int.mtd iCV40a 1P+N C 16A 30mA Tipo AC cadauno	3,000	97,75	293,25	MT
	(E) [SNR-A9DE2610] Int.mtd iCV40a 1P+N C 10A 30mA Tipo AC cadauno	1,000	97,75	97,75	MT
	(E) [SNR-A9Q41440] QuickVigi iC60 4P 40A 30mA Tipo AC cadauno	1,000	220,70	220,70	MT
	(E) [SNR-A9P52616] Int. magnetot. iC40a 1P+N C 16A 4500A cadauno	2,000	24,80	49,60	MT
	(E) [SNR-XB4BV5B4] Lampada spia led rosso 400Vac cadauno	1,000	52,42	52,42	MT
	(E) [SNR-A9N15658] STI 3P+N 10.3x38 500V cadauno	1,000	31,00	31,00	MT
	(E) [SNR-A9L16297] iQuick PRD20r 3P+N 5kA ripor. estr. T2 cadauno	1,000	440,50	440,50	MT
	(E) [SNR-A9Q41425] QuickVigi iC60 4P 25A 30mA Tipo AC cadauno	1,000	210,40	210,40	MT
	(E) [SNR-A9F79425] iC60N 4P C 25A 6000A cadauno	1,000	126,05	126,05	MT
	(E) [SNR-A9S65463] Int. sezionat. iSW 4P 63A cadauno	1,000	104,25	104,25	MT
	(E) [TOS23_RU.M11.001.002] Installatore/Operaio metalmeccanico 5^ categoria - C3 ora	3,000	23,99	71,97	MDO
	(E) [TOS23_RU.M11.001.004] Installatore/Operaio metalmeccanico 3^ categoria - D2 ora	3,000	21,49	64,47	MDO
	Sommano euro			1'990,61	
	Spese Generali 16.00% * (1 990.61) euro			318,50	
	Sommano euro			2'309,11	
	Utili Impresa 10% * (2 309.11) euro			230,91	
	T O T A L E euro / cad			2'540,02	
Nr. 6 E.01.006	Fornitura e posa in opera di quadro Laboratorio 4 Fornitura e posa in opera di quadro generale Laboratorio 4 come da schemi allegati, coprensivo di accessori vari di montaggio, cablaggio, fissaggio e tutto quant'altro si rendaa necessario a rendere l'opera finita. E L E M E N T I : (E) [SNR-A9P52716] Int. magnetot. iC40a 3P+N C 16A 4500A cadauno (E) [SNR-A9F79432] iC60N 4P C 32A 6000A cadauno (E) [SNR-A9DE2616] Int.mtd iCV40a 1P+N C 16A 30mA Tipo AC cadauno (E) [SNR-A9DE2610] Int.mtd iCV40a 1P+N C 10A 30mA Tipo AC cadauno (E) [SNR-A9Q41440] QuickVigi iC60 4P 40A 30mA Tipo AC cadauno (E) [SNR-A9P52616] Int. magnetot. iC40a 1P+N C 16A 4500A cadauno (E) [SNR-XB4BV5B4] Lampada spia led rosso 400Vac cadauno (E) [SNR-A9N15658] STI 3P+N 10.3x38 500V cadauno (E) [SNR-A9L16297] iQuick PRD20r 3P+N 5kA ripor. estr. T2 cadauno (E) [SNR-A9Q41425] QuickVigi iC60 4P 25A 30mA Tipo AC cadauno (E) [SNR-A9F79425] iC60N 4P C 25A 6000A cadauno (E) [SNR-A9S65463] Int. sezionat. iSW 4P 63A cadauno (E) [TOS23_RU.M11.001.002] Installatore/Operaio metalmeccanico 5^ categoria - C3 ora (E) [TOS23_RU.M11.001.004] Installatore/Operaio metalmeccanico 3^ categoria - D2 ora Sommano euro Spese Generali 16.00% * (1 892.86) euro Sommano euro Utili Impresa 10% * (2 195.72) euro T O T A L E euro / cad			1'892,86 302,86 2'195,72 219,57 2'415,29	MT MT MT MT MT MT MT MT MT MT MT MDO MDO
Nr. 7 E.01.007	Fornitura e posa in opera di quadro generale Fornitura e posa in opera di quadro generale come da schemi allegati, coprensivo di accessori vari di montaggio, cablaggio, fissaggio e tutto quant'altro si rendaa necessario a rendere l'opera finita. E L E M E N T I : carpenteria metallica h=2m L=0,65m con vano di risalita cavi (E) [SNR-A9F79425] iC60N 4P C 25A 6000A cadauno (E) [SNR-A9Q51425] QuickVigi iC60 4P 25A 30mA Tipo A cadauno (E) [SNR-A9DE3725] Int.mtd iCV40N 3P+N C 25A 30mA Tipo AC cadauno (E) [SNR-19042] Vigi NG125 4P 125A 300mA cl.Asi cadauno (E) [SNR-18609] Int. Aut. NG125a 4P 125A curva C cadauno (E) [SNR-A9R44440] IID 4P 40A 300mA Tipo AC cadauno (E) [SNR-M9F22432] C60SP 4P C 32A 10kA 480Y/277V UL1077 cadauno (E) [SNR-31107] INS250 fisso ant 4P man nera cadauno (E) [SNR-XB4BV5B4] Lampada spia led rosso 400Vac cadauno (E) [SNR-A9N15658] STI 3P+N 10.3x38 500V cadauno Sommano euro Spese Generali 16.00% * (1 250.00) euro Sommano euro Utili Impresa 10% * (1 250.00) euro T O T A L E euro / cad			1'250,00 378,15 759,45 353,50 347,55 511,00 1'423,20 1'022,40 279,60 52,42 31,00	MT MT MT MT MT MT MT MT MT MT MT
	A R I P O R T A R E			6'408,27	

Num.Ord. TARIFFA	DESCRIZIONE DELLE VOCI E DEGLI ELEMENTI	Quantità	IMPORTI		R.
			unitario	TOTALE	
	RIPORTO			6'408,27	
	(E) [SNR-A9L16297] iQuick PRD20r 3P+N 5kA ripor. estr. T2 cadauno	1,000	440,50	440,50	MT
	(E) [TOS23_RU.M11.001.002] Installatore/Operaio metalmeccanico 5^ categoria - C3 ora	3,000	23,99	71,97	MDO
	(E) [TOS23_RU.M11.001.004] Installatore/Operaio metalmeccanico 3^ categoria - D2 ora	3,000	21,49	64,47	MDO
	Sommano euro			6'985,21	
	Spese Generali 16.00% * (6 985.21) euro			1'117,63	
	Sommano euro			8'102,84	
	Utili Impresa 10% * (8 102.84) euro			810,28	
	T O T A L E euro / cad			8'913,12	
Nr. 8 E.01.008	Fornitura e posa in opera di quadro generale bassa tensione Fornitura e posa in opera di quadro generale bassa tensione come da schemi allegati, coprensvio di accessori vari di montaggio, cablaggio, fissaggio e tutto quant'altro si renda necessario a rendere l'opera finita. E L E M E N T I: (L) carpenteria metallica h=2m L=0,8m con vano di risalita cavi L=0,3m cadauno (E) [SNR-A9DE3716] Int.mtd iCV40N 3P+N C 16A 30mA Tipo AC cadauno (E) [SNR-A9S60420] iSW 4P 20A cadauno (E) [SNR-A9DE3610] Int.mtd iCV40N 1P+N C 10A 30mA Tipo AC cadauno (E) [SNR-19042] Vigi NG125 4P 125A 300mA cl.Asi cadauno (E) [SNR-18662] Int. Aut. NG125N 4P 125A curva C cadauno (E) [SNR-LV431395] NSX250B 25kA 4P senza sganciatore cadauno (E) [SNR-LV438262] NSX400F TM-DC 36kA 4P cadauno (E) [SNR-XB4BV5B4] Lampada spia led rosso 400Vac cadauno (E) [SNR-A9N15658] STI 3P+N 10.3x38 500V cadauno (E) [SNR-A9L16297] iQuick PRD20r 3P+N 5kA ripor. estr. T2 cadauno (E) [TOS23_RU.M11.001.002] Installatore/Operaio metalmeccanico 5^ categoria - C3 ora (E) [TOS23_RU.M11.001.004] Installatore/Operaio metalmeccanico 3^ categoria - D2 ora Sommano euro Spese Generali 16.00% * (12 523.56) euro Sommano euro Utili Impresa 10% * (14 527.33) euro T O T A L E euro / cad	2,000 1,000 1,000 8,000 1,000 1,000 2,000 1,000 1,000 1,000 1,000 1,000 1,000 3,000 3,000	2'000,00 354,50 41,40 180,20 347,55 789,00 786,15 3'316,85 52,42 31,00 440,50 23,99 21,49	4'000,00 354,50 41,40 1'441,60 347,55 789,00 1'572,30 3'316,85 52,42 31,00 440,50 71,97 64,47	MT MT MT MT MT MT MT MT MT MT MDO MDO
	Sommano euro			12'523,56	
	Spese Generali 16.00% * (12 523.56) euro			2'003,77	
	Sommano euro			14'527,33	
	Utili Impresa 10% * (14 527.33) euro			1'452,73	
	T O T A L E euro / cad			15'980,06	
Nr. 9 E.04.001	Punto alimentazione diretta utenza monofase fino a 3Kw Punto alimentazione diretta utenza monofase fino a 3Kw, posta in opera con linea di sezione minima 4mmq. E' compreso ogni onere ed accessorio atto a rendere l'installazione funzionante e conforme alla regola dell'arte. E L E M E N T I: (E) [TOS23_PR.P60.102.003] Conduttore unipolare di rame rosso ricotto isolato in gomma ... m (E) [TOS23_RU.M11.001.003] Installatore/Operaio metalmeccanico 4^ categoria - C2 ora ULTERIORI INFORMAZIONI - Oneri sicurezza afferenti l'impresa compresi nelle Spese Generali euro 0.18956 - Incidenza Manodopera 5.56 Sommano euro Spese Generali 16.00% * (18.68) euro Sommano euro Utili Impresa 10% * (21.67) euro T O T A L E euro / cad	12,000 0,250	1,09 22,41	13,08 5,60	MT MDO
	Sommano euro			18,68	
	Spese Generali 16.00% * (18.68) euro			2,99	
	Sommano euro			21,67	
	Utili Impresa 10% * (21.67) euro			2,17	
	T O T A L E euro / cad			23,84	
Nr. 10 E.04.002	Punto alimentazione diretta utenza trifase fino a 18Kw Punto alimentazione diretta utenza trifase fino a 18Kw, posta in opera con linea di sezione minima 6mmq. E' compreso ogni onere ed accessorio atto a rendere l'installazione funzionante e conforme alla regola dell'arte. E L E M E N T I:				
	A R I P O R T A R E				

Num.Ord. TARIFFA	DESCRIZIONE DELLE VOCI E DEGLI ELEMENTI	Quantità	IMPORTI		R.
			unitario	TOTALE	
RIPORTO					
	(E) [TOS23_PR.P60.105.051] Conduttore unipolare o multipolare flessibile di rame rosso ... m	10,000	7,59	75,90	MT
	(E) [TOS23_RU.M11.001.003] Installatore/Operaio metalmeccanico 4^ categoria - C2 ora	0,250	22,41	5,60	MDO
	Sommano euro			81,50	
	Spese Generali 16.00% * (81.50) euro			13,04	
	Sommano euro			94,54	
	Utili Impresa 10% * (94.54) euro			9,45	
	T O T A L E euro / cad			103,99	
Nr. 11 E.07.002	<p>Artemide Tagora 570 artemide Tagora 570 Apparecchio a soffitto 570 mm, con LED ad alta potenza, Retrofit LED. Il Corpo in alluminio disponibile in diverse versioni bicolore: beige/bianco, grigio/bianco, nero/arancione, nero/verde e nero/blu. Il Tagora 570 e 970 offrono un tipo di illuminazione diffusa altamente confortevole tramite un diffusore in PMMA. Le versioni a LED utilizzano sorgenti ad alta potenza. L'alimentazione elettronica integrata, dimmerabile o non dimmerabile a seconda della versione. È consentita solo l'installazione a soffitto Conforme alla norma EN60598-1 e ad altre norme specifiche. Power Supply: Alimentazione elettronica 220/240Vac 50/60Hz inclusa Watt : 54W Tensione di alimentazione: 220V-240V Flusso luminoso emesso: 4537lm CCT: 4000K Efficiency: 51% Efficacy: 84.02lm/W CRI: 80 Dimmable Typology: Dali Codice articolo: M248321 Colore: Beige/Bianco Installazione: Soffitto Materiale: Alluminio Serie: Architectural Indoor design by: S./R. Cornelissen Altezza: cm 19 Diametro: cm 57 Forma incasso: Tonda o similare</p>				
	(L) Artemide Tagora 570 cadauno	1,000	1'140,00	1'140,00	
	(E) [TOS23_RU.M11.001.003] Installatore/Operaio metalmeccanico 4^ categoria - C2 ora	0,250	22,41	5,60	MDO
	Sommano euro			1'145,60	
	Spese Generali 16.00% * (1 145.60) euro			183,30	
	Sommano euro			1'328,90	
	Utili Impresa 10% * (1 328.90) euro			132,89	
	T O T A L E euro / cad			1'461,79	
Nr. 12 E.07.003	<p>Artemide Melete Artemide Melete Lampada da parete in alluminio pressofuso verniciato Watt : 27W Tensione di alimentazione: 220V-240V Flusso luminoso emesso: 2191lm CCT: 3000K Efficiency: 74% Efficacy: 81.15lm/W</p>				
A R I P O R T A R E					

Num.Ord. TARIFFA	DESCRIZIONE DELLE VOCI E DEGLI ELEMENTI	Quantità	IMPORTI		R.
			unitario	TOTALE	
	RIPORTO				
	CRI: 90 Codice articolo: 1633010A Colore: Bianco Installazione: Parete Materiale: Alluminio Ambiente di utilizzo: Interni Emissione: Diretta,indiretta Lunghezza: cm 22.8 Larghezza: cm 13.8 Altezza: cm 5.5 o similare. ELEMENTI: (L) Artemide Melete cadauno (E) [TOS23_RU.M11.001.003] Installatore/Operaio metalmeccanico 4^ categoria - C2 ora	1,000 0,250	241,80 22,41	241,80 5,60	MDO
	Sommano euro			247,40	
	Spese Generali 16.00% * (247.40) euro			39,58	
	Sommano euro			286,98	
	Utali Impresa 10% * (286.98) euro			28,70	
	TOTALE euro / cad			315,68	
Nr. 13 E.07.004	Artemide Hoy Spot Artemide Hoy Spot Watt : 19W Tensione di alimentazione: 220-240V Flusso luminoso emesso: 1923lm CCT: 3000K Efficiency: 79% Efficacy: 101.21lm/W CRI: 90 Codice articolo: BM02104 Colore: Nero Installazione: IncassoProiettori Ambiente di utilizzo: Interni Altezza: cm 10.3 Diametro: cm 9 Diametro incasso: cm 9.5 Profondità incasso: cm 3.4 Inclinazione: 90° Rotazione: 360° Forma incasso: Tonda Categoria: Led o similare ELEMENTI: (L) Artemide Hoy Spot Semi-recessed cadauno (E) [TOS23_RU.M11.001.003] Installatore/Operaio metalmeccanico 4^ categoria - C2 ora	1,000 0,250	220,00 22,41	220,00 5,60	MDO
	Sommano euro			225,60	
	Spese Generali 16.00% * (225.60) euro			36,10	
	Sommano euro			261,70	
	Utali Impresa 10% * (261.70) euro			26,17	
	TOTALE euro / cad			287,87	
Nr. 14 E.07.006	Plafoniera Circolare da Soffitto Curio Nero IP65 Ø300 mm Plafoniera Circolare da Soffitto Curio Nero IP65 Ø300 mm POTENZA MASSIMA:36 W TENSIONE DI ALIMENTAZIONE:220-240V AC CLASSE ISOLAMENTO ELETTRICO:II GHIERA:E27 PUNTI LUCE:2 USO:Esterno				
	A RIPORTARE				

Num.Ord. TARIFFA	DESCRIZIONE DELLE VOCI E DEGLI ELEMENTI	Quantità	IMPORTI		R.
			unitario	TOTALE	
	R I P O R T O				
	PROTEZIONE IP:IP65 MATERIALE DEL CORPO:PC,ABS INSTALLAZIONE:A Superficie DIMENSIONI:90xØ300 mm ALTEZZA:90 mm DIAMETRO:Ø300 mm CORNICE:Nero T° AMB. FUNZIONAMENTO:-20°C ~ +40°C NON INCLUDE:Lampadine GARANZIA:5 Anni CERTIFICATI:CE & RoHS,UKCA o similare E L E M E N T I: (L) Plafoniera Circolare da soffitto Curio Nero IP65 cadauno (E) [TOS23_RU.M11.001.003] Installatore/Operaio metalmeccanico 4^ categoria - C2 ora	1,000 0,250	20,79 22,41	20,79 5,60	MDO
	Sommano euro			26,39	
	Spese Generali 16.00% * (26.39) euro			4,22	
	Sommano euro			30,61	
	Utili Impresa 10% * (30.61) euro			3,06	
	T O T A L E euro / cad			33,67	
Nr. 15 E.07.007	Plafoniera Stagna LED 41W 120 cm ECO Damp Proof IP65 LEDVANCE Plafoniera Stagna LED 41W 120 cm ECO Damp Proof IP65 4058075463868 LEDVANCE Potenza:42 W Fattore di Potenza:0.90 Tensione di Alimentazione:220-240V AC Freq. di Funzionamento:50-60 Hz Classe Isolamento Elettrico:II Indice di Resa Cromatica:80 Flusso Luminoso:5040 lm Efficienza Luminosa:120 lm/W Efficienza energetica 2023 (UE-2019/2015):B Fascio Luminoso:120° Uso:Interno,Esterno Protezione IP:IP65 Protezione IK:IK08 Materiale del Corpo:PC Colore:Grigio Dimensioni:70.4x70.5x1210 mm Altezza:70.4 mm Larghezza:70.5 mm Lunghezza:1210 mm T° Amb. Funzionamento:-20°C ~ +40°C Durata:30.000 Ore o similare E L E M E N T I: (L) plafoniera stagna LED 41W 120cm ECO Damp LEDVANCE cadauno (E) [TOS23_RU.M11.001.003] Installatore/Operaio metalmeccanico 4^ categoria - C2 ora	1,000 0,250	38,39 22,41	38,39 5,60	MDO
	Sommano euro			43,99	
	Spese Generali 16.00% * (43.99) euro			7,04	
	Sommano euro			51,03	
	Utili Impresa 10% * (51.03) euro			5,10	
	T O T A L E euro / cad			56,13	
Nr. 16 E.07.008	Schneider Exiway OVA48311 La lampada Exiway Smartled è estremamente semplice, sicura e resistente. Capace di illuminare aree antipanico in emergenza per due ore, dispone della funzione Activa permettendo di effettuare test automatici periodici funzionali e di durata autonomamente. E' dotata di batterie Nichel- Metalidrato. Exiway Smartled a LED è la gamma completa che stavi cercando. Con un numero limitato di referenze				
	A R I P O R T A R E				

Num.Ord. TARIFFA	DESCRIZIONE DELLE VOCI E DEGLI ELEMENTI	Quantità	IMPORTI		R.
			unitario	TOTALE	
	R I P O R T O				
	<p>può coprire tutte le esigenze del mercato e soddisfare i flussi luminosi richiesti. E' ideale per ogni tipologia di installazione: piccole, medie, grandi edifici.</p> <p>Apparecchio di illuminazione di sicurezza-Autoalimentato-Autodiagnosi (Activa)-Exiway Smartled IP65 490lmSE 2h. o similare</p> <p>E L E M E N T I:</p> <p>(L) Schneider Exiway OVA48311 cadauno</p> <p>(E) [TOS23_RU.M11.001.003] Installatore/Operaio metalmeccanico 4^ categoria - C2 ora</p> <p style="text-align: right;">Sommano euro</p> <p style="text-align: right;">Spese Generali 16.00% * (303.60) euro</p> <p style="text-align: right;">Sommano euro</p> <p style="text-align: right;">Utali Impresa 10% * (352.18) euro</p> <p style="text-align: right;">T O T A L E euro / cad</p>	<p>1,000</p> <p>0,250</p>	<p>298,00</p> <p>22,41</p>	<p>298,00</p> <p>5,60</p> <hr/> <p>303,60</p> <p>48,58</p> <hr/> <p>352,18</p> <p>35,22</p> <hr/> <p>387,40</p>	MDO
Nr. 17 E.08.001	<p>Easy UPS 3S 10kVA 3:1 UPS 40 min</p> <p>Easy UPS 3S 10kVA 3:1 UPS 40 min</p> <p>E L E M E N T I:</p> <p>(E) [SNR-E3SUPS10K3IB2] Easy UPS 3S 10kVA 3:1 UPS 40 min cadauno</p> <p>(E) [TOS23_RU.M11.001.002] Installatore/Operaio metalmeccanico 5^ categoria - C3 ora</p> <p>(E) [TOS23_RU.M11.001.004] Installatore/Operaio metalmeccanico 3^ categoria - D2 ora</p> <p style="text-align: right;">Sommano euro</p> <p style="text-align: right;">Spese Generali 16.00% * (12 253.75) euro</p> <p style="text-align: right;">Sommano euro</p> <p style="text-align: right;">Utali Impresa 10% * (14 214.35) euro</p> <p style="text-align: right;">T O T A L E euro / cadauno</p>	<p>1,000</p> <p>3,000</p> <p>3,000</p>	<p>12'117,31</p> <p>23,99</p> <p>21,49</p>	<p>12'117,31</p> <p>71,97</p> <p>64,47</p> <hr/> <p>12'253,75</p> <p>1'960,60</p> <hr/> <p>14'214,35</p> <p>1'421,44</p> <hr/> <p>15'635,79</p>	<p>MT</p> <p>MDO</p> <p>MDO</p>
	A R I P O R T A R E				

Num.Ord. TARIFFA	DESCRIZIONE DELLE VOCI E DEGLI ELEMENTI	Quantità	IMPORTI		R.
			unitario	TOTALE	
	RIPORTO				
	COSTI ELEMENTARI				
Nr. 18 SNR-18609	Int. Aut. NG125a 4P 125A curva C Int. Aut. NG125a 4P 125A curva C		euro / cadauno	511,00	MT
Nr. 19 SNR-18662	Int. Aut. NG125N 4P 125A curva C Int. Aut. NG125N 4P 125A curva C		euro / cadauno	789,00	MT
Nr. 20 SNR-19042	Vigi NG125 4P 125A 300mA cl.Asi Vigi NG125 4P 125A 300mA cl.Asi		euro / cadauno	347,55	MT
Nr. 21 SNR-31107	INS250 fisso ant 4P man nera INS250 fisso ant 4P man nera		euro / cadauno	279,60	MT
Nr. 22 SNR- A9DE2610	Int.mtd iCV40a 1P+N C 10A 30mA Tipo AC Int.mtd iCV40a 1P+N C 10A 30mA Tipo AC		euro / cadauno	97,75	MT
Nr. 23 SNR- A9DE2616	Int.mtd iCV40a 1P+N C 16A 30mA Tipo AC Int.mtd iCV40a 1P+N C 16A 30mA Tipo AC		euro / cadauno	97,75	MT
Nr. 24 SNR- A9DE3610	Int.mtd iCV40N 1P+N C 10A 30mA Tipo AC Int.mtd iCV40N 1P+N C 10A 30mA Tipo AC		euro / cadauno	180,20	MT
Nr. 25 SNR- A9DE3716	Int.mtd iCV40N 3P+N C 16A 30mA Tipo AC Int.mtd iCV40N 3P+N C 16A 30mA Tipo AC		euro / cadauno	354,50	MT
Nr. 26 SNR- A9DE3725	Int.mtd iCV40N 3P+N C 25A 30mA Tipo AC Int.mtd iCV40N 3P+N C 25A 30mA Tipo AC		euro / cadauno	353,50	MT
Nr. 27 SNR- A9F79220	iC60N 2P C 20A 6000A iC60N 2P C 20A 6000A		euro / cadauno	65,45	MT
Nr. 28 SNR- A9F79425	iC60N 4P C 25A 6000A iC60N 4P C 25A 6000A		euro / cadauno	126,05	MT
Nr. 29 SNR- A9F79432	iC60N 4P C 32A 6000A iC60N 4P C 32A 6000A		euro / cadauno	135,50	MT
Nr. 30 SNR- A9F79440	iC60N 4P C 40A 6000A iC60N 4P C 40A 6000A		euro / cadauno	189,25	MT
Nr. 31 SNR- A9L16297	iQuick PRD20r 3P+N 5kA ripor. estr. T2 iQuick PRD20r 3P+N 5kA ripor. estr. T2		euro / cadauno	440,50	MT
Nr. 32 SNR- A9N15658	STI 3P+N 10.3x38 500V STI 3P+N 10.3x38 500V		euro / cadauno	31,00	MT
Nr. 33 SNR- A9P52610	Int. magnetot. iC40a 1P+N C 10A 4500A Int. magnetot. iC40a 1P+N C 10A 4500A		euro / cadauno	24,80	MT
Nr. 34 SNR-	Int. magnetot. iC40a 1P+N C 16A 4500A Int. magnetot. iC40a 1P+N C 16A 4500A				
	A RIPORTARE				

Num.Ord. TARIFFA	DESCRIZIONE DELLE VOCI E DEGLI ELEMENTI	Quantità	IMPORTI		R.
			unitario	TOTALE	
R I P O R T O					
Nr. 52 SNR- PRA99066	Porta fumé x PRAGMA 4x18 Porta fumé x PRAGMA 4x18	euro / cadauno		94,20	MT
Nr. 53 SNR- XB4BV5B4	Lampada spia led rosso 400Vac Lampada spia led rosso 400Vac	euro / cadauno		52,42	MT
Nr. 54 TOS23_PR.P 60.102.003	Conduttore unipolare di rame rosso ricotto isolato in gom ... fuoco: Cca-s1b,d1,a1. Sigla di designazione FG17 1 x 4 mmq Conduttore unipolare di rame rosso ricotto isolato in gomma HEPR di qualità G17, con particolari caratteristiche di reazione al fuoco e conforme al Regolamento Prodotti da Costruzione CPR (UE) n.305/11, classificato secondo la norma CEI UNEL 35016, rispondente alle norme EN 50575, EN 50575 A1, CEI UNEL 35310, marchiatura CE ed IMQ, Tensione nominale: Uo/U: 450/750 V - Classe di reazione al fuoco: Cca-s1b,d1,a1. Sigla di designazione FG17 1 x 4 mmq	euro / m		1,09	MT
Nr. 55 TOS23_PR.P 60.105.051	Conduttore unipolare o multipolare flessibile di rame ros ... Cca-s1b,d1,a1. Sigla di designazione FG16(O)M16 5 G 6 mmq Conduttore unipolare o multipolare flessibile di rame rosso ricotto isolato in gomma HEPR di qualità G16 sotto guaina termoplastica di qualità M16, con particolari caratteristiche di reazione al fuoco e conforme al Regolamento Prodotti da Costruzione CPR (UE) n.305/11, classificato secondo la norma CEI UNEL 35016, rispondente alle norme EN 50575, EN 50575 A1, CEI UNEL 35324 35328, marchiatura CE ed IMQ, Tensione nominale: Uo/U: 0,6/1 kV - Classe di reazione al fuoco: Cca-s1b,d1,a1. Sigla di designazione FG16(O)M16 5 G 6 mmq	euro / m		7,59	MT
Nr. 56 TOS23_RU. M11.001.002	Installatore/Operaio metalmeccanico 5^ categoria - C3 Installatore/Operaio metalmeccanico 5^ categoria - C3	euro / ora		23,99	MDO
Nr. 57 TOS23_RU. M11.001.003	Installatore/Operaio metalmeccanico 4^ categoria - C2 Installatore/Operaio metalmeccanico 4^ categoria - C2	euro / ora		22,41	MDO
Nr. 58 TOS23_RU. M11.001.004	Installatore/Operaio metalmeccanico 3^ categoria - D2 Installatore/Operaio metalmeccanico 3^ categoria - D2	euro / ora		21,49	MDO
	Data, _____				
	Il Tecnico				
A R I P O R T A R E					

Firmato da:

Sani Gian Luca

codice fiscale SNAGLC83P10D403G

num.serie: 81314808998080452703496839953767021733

emesso da: ArubaPEC S.p.A. NG CA 3

valido dal 04/11/2020 al 05/11/2023