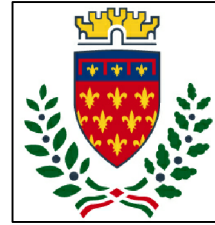




Finanziato  
dall'Unione europea  
NextGenerationEU



comune di  
**PRATO**  
Codice Fiscale: 84006890481

Progetto

**OFFICINA GIOVANI - RECUPERO DEL BLOCCO EX CONSIAG - PIAZZA  
DEI MACELLI 4**

CUP

**C33D21002850005**

Titolo

**Elenco Prezzi Unitari Impianti elettrici**

Fase

**Progetto Esecutivo**

Servizio	<b>Servizio Edilizia storico monumentale e immobili comunali, Politiche energetiche e Datore di Lavoro</b>
Dirigente del servizio	<b>Arch. Francesco Caporaso</b>
Responsabile Unico del Procedimento	<b>Arch. Antonio Silvestri</b>

Progettisti delle opere architettoniche  
**Arch. Antonio Silvestri - Comune di Prato**  
**Arch. Elena Vitali - Comune di Prato**

Progettista delle opere strutturali  
**Ing. Francesco Sanzo - Comune di Prato**

Coordinatore alla sicurezza in fase di progettazione  
**Arch. Luca Erbaggio**

Progettista delle opere meccaniche, diagnosi energetica e valutazioni acustiche  
**Ing. Roberto Ferrara**

Progettista delle opere elettriche e prevenzione incendi  
**Studio Greenhaus - PI Gian Luca Sani**

Legenda codici

**A** - opere architettoniche  
**E** - impianti elettrici  
**De** - diagnosi energetica  
**M** - impianti meccanici  
**S** - opere strutturali  
**Ai** - prevenzione incendi  
**Ac** - valutazioni acustiche  
**Sic** - sicurezza

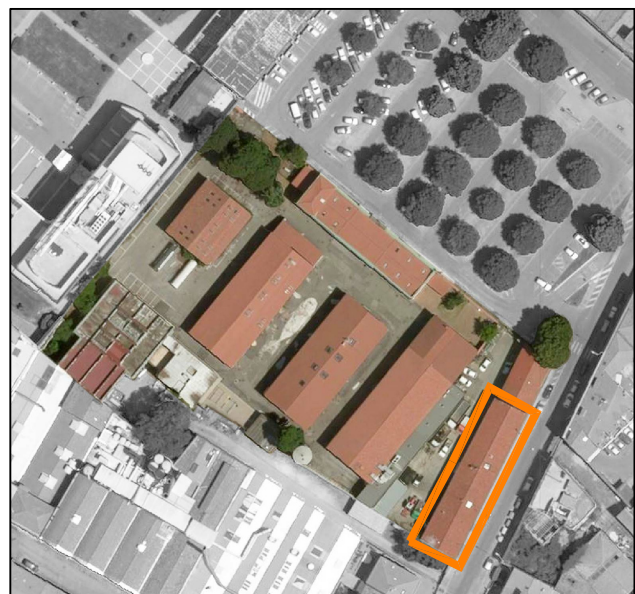


Tavola: **E-EPU**

Scala: -

Spazio riservato agli uffici:

Num.Ord. TARIFFA	DESCRIZIONE DELL'ARTICOLO	unità di misura	PREZZO UNITARIO
Nr. 1 15.03.0240.0 02	<b>PATCH PANEL PER ARMADI DI CABLAGGIO STRUTTURATO. Fino a 16 porte non schermato con connettori RJ45 per cavo UTP cat. 6.</b> PATCH PANEL PER ARMADI DI CABLAGGIO STRUTTURATO. Patch panel per armadi di cablaggio strutturato, completo di connettori RJ45 UTP o S-FTP a 8 pin con connessione ad incisione di isolante tipo 110, su morsettiera centrale per cavo 22-26AWG, o mediante connettori singoli, completo di barra guidacavi, esclusa la quota per attestazione delle linee in ingresso ed uscita. Fornito e posto in opera a perfetta regola d'arte. Fino a 16 porte non schermato con connettori RJ45 per cavo UTP cat. 6. <b>euro (duecentosessantadue/90)</b>	cad	262,90
Nr. 2 15.03.0240.0 08	<b>PATCH PANEL PER ARMADI DI CABLAGGIO STRUTTURATO. Patch cord tipo UTP cat. 5e fino a 1 m.</b> PATCH PANEL PER ARMADI DI CABLAGGIO STRUTTURATO. Patch panel per armadi di cablaggio strutturato, completo di connettori RJ45 UTP o S-FTP a 8 pin con connessione ad incisione di isolante tipo 110, su morsettiera centrale per cavo 22-26AWG, o mediante connettori singoli, completo di barra guidacavi, esclusa la quota per attestazione delle linee in ingresso ed uscita. Fornito e posto in opera a perfetta regola d'arte. Patch cord tipo UTP cat. 5e fino a 1 m. <b>euro (cinque/50)</b>	cad	5,50
Nr. 3 15.03.0550.0 01	<b>ARMADIO RACK PER IMPIANTI DI CABLAGGIO STRUTTURATO O CONSOLLE. Fino a 6 unità con profondità 400mm.</b> ARMADIO RACK PER IMPIANTI DI CABLAGGIO STRUTTURATO O CONSOLLE. Armadio rack modulare da 19" per impianti di cablaggio strutturato o consolle, realizzato in acciaio verniciato, completo di porta trasparente provvista di serratura, aperture di areazione superiori ed inferiori. Fornito e posto in opera completo di onere necessario per dare l'opera finita, ed a perfetta regola d'arte. Fino a 6 unità con profondità 400mm. <b>euro (trecentottantacinque/00)</b>	cad	385,00
Nr. 4 15.03.0560.0 01	<b>ACCESSORI PER ARMADI RACK. Pannello di alimentazione con min. 5 prese UNEL 16A+T, interruttore bipolare e spia di presenza rete.</b> ACCESSORI PER ARMADI RACK. Accessori per armadi rack impiegati per sistemi di cablaggio strutturato o consolle per sistemi audio o di videocontrollo. Sono compresi: gli staffaggi, le viti e rondelle per installazione su modulo rack. Forniti e posti in opera a perfetta regola d'arte. Pannello di alimentazione con min. 5 prese UNEL 16A+T, interruttore bipolare e spia di presenza rete. <b>euro (centosettantasette/10)</b>	cad	177,10
Nr. 5 15.03.0560.0 08	<b>ACCESSORI PER ARMADI RACK. Gruppo di ventilazione per circolazione forzata di aria ad una ventola</b> ACCESSORI PER ARMADI RACK. Accessori per armadi rack impiegati per sistemi di cablaggio strutturato o consolle per sistemi audio o di videocontrollo. Sono compresi: gli staffaggi, le viti e rondelle per installazione su modulo rack. Forniti e posti in opera a perfetta regola d'arte. Gruppo di ventilazione per circolazione forzata di aria ad una ventola <b>euro (centonovantaotto/00)</b>	cad	198,00
Nr. 6 15.04.0235	<b>LINEA IN CAVO EIB PER COLLEGAMENTI BUS TIPO YCY11. Linea ... lizzazioni, le cassette di derivazione e le opere murarie.</b> LINEA IN CAVO EIB PER COLLEGAMENTI BUS TIPO YCY11. Linea in cavo EIB per collegamenti bus tipo YCY11 a quattro conduttori (due coppie: 2 x 2 x 0,8 mm) schermati e ritorti Fornito e posto in posto in opera. Sono comprese l'installazione in tubazioni in vista o incassata, su canale, su passerella. E' inoltre compreso quanto altro occorre per dare l'opera finita. Sono escluse le canalizzazioni, le cassette di derivazione e le opere murarie. <b>euro (due/64)</b>	m	2,64
Nr. 7 15.04.0270.0 01	<b>CAVO OTTICO PER ESTERNO/INTERNO TIPO LOOSE UNITUBE, ARMATURA ANTIRODITORE DIELETTRICA A FILATI DI VETRO, GUAINA TERMOPLASTICA SPECIALE DI TIPO AFUMEX (CEI 20-35, 12 Fibre</b> CAVO OTTICO PER ESTERNO/INTERNO TIPO LOOSE UNITUBE, ARMATURA ANTIRODITORE DIELETTRICA A FILATI DI VETRO, GUAINA TERMOPLASTICA SPECIALE DI TIPO AFUMEX (CEI 20-35, CEI II). Cavo ottico per esterno/interno tipo LOOSE UNITUBE, armatura antiroditore Dielettrica a filati di vetro, guaina Termoplastica speciale di tipo AFUMEX (CEI 20-35, CEI 20-22II). Tipo di fibra: MM 62.5/125 µm; Attenuazione a 850 nm: < 3.2 dB/km; Attenuazione a 1300 nm: < 0.9 dB/km; Larghezza di banda: > 200 MHz/km a 850 nm; > 500 MHz/km a 1300 nm.Fornita e posta in opera. Sono comprese l'installazione in tubazioni in vista o incassata, su canale, su passerella o graffettata. E' inoltre compreso quanto altro occorre per dare l'opera finita.Sono escluse le canalizzazioni e le opere murarie. 12 Fibre <b>euro (undici/52)</b>	m	11,52
Nr. 8 15.05.0050.0 03	<b>TUBAZIONE METALLICA RIGIDA TIPO ELIOS ZINCATO, FILETTABILE. Diametro esterno mm 25.</b> TUBAZIONE METALLICA RIGIDA TIPO ELIOS ZINCATO, FILETTABILE. Tubazione metallica rigida tipo elios zincato, filettabile, fornita e posta in opera in vista. Sono compresi: i raccordi, le curve ad attacco rapido e gli altri accessori atti a garantire un grado di protezione IP55; i sostegni. E' inoltre compreso quanto altro occorre per dare l'opera finita. Diametro esterno mm 25. <b>euro (undici/44)</b>	m	11,44
Nr. 9 15.05.0110.0 02	<b>TUBAZIONE IN PVC SERIE PESANTE PER CANALIZZAZIONE DI LINEE DI ALIMENTAZIONE. Diametro esterno mm 63.</b> TUBAZIONE IN PVC SERIE PESANTE PER CANALIZZAZIONE DI LINEE DI ALIMENTAZIONE. Tubazione in PVC serie pesante per canalizzazione di linee di alimentazione elettrica conforme alle Norme CEI EN 50086-1 e CEI EN 50086-2-4, fornita e posta in opera su scavo predisposto ad una profondità di circa cm 50 dal piano stradale o posata su cavedi, atta al tipo di posa. E' compreso quanto altro occorre per dare l'opera finita. Diametro esterno mm 63. <b>euro (quattro/87)</b>	m	4,87
Nr. 10 15.05.0110.0	<b>TUBAZIONE IN PVC SERIE PESANTE PER CANALIZZAZIONE DI LINEE DI ALIMENTAZIONE. Diametro esterno mm 160.</b>		

Num.Ord. TARIFFA	DESCRIZIONE DELL'ARTICOLO	unità di misura	PREZZO UNITARIO
04	TUBAZIONE IN PVC SERIE PESANTE PER CANALIZZAZIONE DI LINEE DI ALIMENTAZIONE. Tubazione in PVC serie pesante per canalizzazione di linee di alimentazione elettrica conforme alle Norme CEI EN 50086-1 e CEI EN 50086-2-4, fornita e posta in opera su scavo predisposto ad una profondità di circa cm 50 dal piano stradale o posata su cavedi, atta al tipo di posa. E' compreso quanto altro occorre per dare l'opera finita. Diametro esterno mm 160. <b>euro (dieci/01)</b>	m	10,01
Nr. 11 15.05.0260.0 06	<b>POZZETTO IN CEMENTO O IN RESINA. In cemento 600 x 600 mm.</b> POZZETTO IN CEMENTO O IN RESINA. Pozzetto in cemento o in resina completo di coperchio carrabile in ghisa con resistenza di rottura minima di t 12,5, fornito e posto in opera completo degli oneri necessari all'alloggiamento, lo scavo, il rifianco delle tubazioni con materiale arido, il carico, il trasporto e lo scarico a rifiuto dei materiali di risulta fino a qualsiasi distanza. E' compreso quanto altro occorre per dare l'opera finita. In cemento 600 x 600 mm. <b>euro (centoquarantanove/60)</b>	cad	149,60
Nr. 12 15.09.0021.0 01	<b>SCOMPARTO UNIFICATO COMPATTO DI MEDIA TENSIONE PER UNITÀ DI RISALITA CAVI. Risalita cavi 630 A 12,5 kA.</b> SCOMPARTO UNIFICATO COMPATTO DI MEDIA TENSIONE PER UNITÀ DI RISALITA CAVI. Scomparto unificato compatto di Media Tensione per unità di risalita cavi con relativi accessori, adatto alla realizzazione di cabine di trasformazione MT/BT costruito e collaudato in conformità alle disposizioni di legge ed alle norme IEC 62271-200, IEC 62271-100, CEI EN 60694 IEC 60129, IEC 60694 costituito da: carpenteria metallica larghezza mm 375 in lamiera zincata a caldo per le parti interne della struttura ed elettrozincata per le parti sottoposte a verniciatura, porta frontale incernierata e corredata di maniglia, pannelli fissati con viti accessibili dall'esterno dello scomparto, costruzione per installazione all'interno di locali anche di piccole dimensioni adatta per essere addossata a parete, sistema di sbarre in rame predisposte per consentire futuri ampliamenti, opportuni blocchi meccanici ed a chiave atti a garantire la sicurezza del personale. Tenuta arco interno sul fronte 12,5 kA 0,7sec. Caratteristiche elettriche da garantire e certificare: - Tensione nominale 24 kV - Tensione di esercizio fino a 24 kV - Tensione di prova 1 minuto 50 kV - Tensione di tenuta ad impulso 1.2/50 µs 125 kV - Corrente nominale sbarre ed apparecchiatura 630 A - 800A - Corrente di corto circuito per un secondo 12,5 - 16 kA Fornito e posto in opera. Sono compresi: il sistema di sbarre principali; la piastra di ammarro dei cavi unipolari. E' inoltre compreso quanto altro occorre per dare l'opera finita. Risalita cavi 630 A 12,5 kA. <b>euro (duemilaottantatre/40)</b>	cad	2'083,40
Nr. 13 15.09.0042.0 06	<b>SCOMPARTO UNIFICATO COMPATTO DI MEDIA TENSIONE PER UNITÀ DI PROTEZIONE E RISALITA SBARRE CON INTERRUTTORE IN ESAFLUORURO DI ZOLFO E SEZIONATORE DI ISOLAMENTO IN SF6. Con Interruttore 630 A 16 kA protezione di fase e di terra.</b> SCOMPARTO UNIFICATO COMPATTO DI MEDIA TENSIONE PER UNITÀ DI PROTEZIONE E RISALITA SBARRE CON INTERRUTTORE IN ESAFLUORURO DI ZOLFO E SEZIONATORE DI ISOLAMENTO IN SF6. Scomparto unificato compatto di Media Tensione per unità di protezione e risalita sbarre con interruttore in esafluoruro di zolfo conforme alle CEI 0-16, eventuale relè elettronico autoalimentato, protezione di fase e protezione omopolare di terra, adatto alla realizzazione di cabine di trasformazione MT/BT costruito e collaudato in in conformità alle disposizioni di legge ed alle norme IEC 62271-200, IEC 62271-100, CEI EN 60694 IEC 60129, IEC 60694 costituito da: carpenteria metallica larghezza mm 750 in lamiera zincata a caldo per le parti interne della struttura ed elettrozincata per le parti sottoposte a verniciatura, oblò in materiale trasparente per la visibilità diretta del sezionamento, porta frontale incernierata e corredata di maniglia, pannelli fissati con viti accessibili dall'esterno dello scomparto, costruzione per installazione all'interno di locali anche di piccole dimensioni adatta per essere addossata a parete, sistema di sbarre in rame predisposte per consentire futuri ampliamenti, opportuni blocchi meccanici ed a chiave atti a garantire la sicurezza del personale.Tenuta arco interno sul fronte 12,5 kA 0,7 sec. Caratteristiche elettriche da garantire e certificare : - Tensione nominale 24 kV - Tensione di esercizio fino a 24 kV - Tensione di prova 1 minuto 50 kV - Tensione di tenuta ad impulso 1.2/50 µs 125 kV - Corrente nominale sbarre ed apparecchiatura 630 A - Corrente di corto circuito per un secondo 12,5 - 16 kA Fornito e posto in opera. Sono compresi: l'interruttore con comando manuale, il sezionatore ed il sezionatore di messa a terra a monte dell'interruttore, il sezionatore di messa a terra a valle dell'interruttore, il sistema di sbarre principali; l'indicatore di presenza tensione, sistema di sbarre superiore di risalita, il blocco a chiave sui sezionatori di messa a terra, il blocco a chiave sul sezionatore in posizione di chiuso, il blocco a chiave sull'interruttore in posizione di aperto, una cella di BT 100 mm. Il comando E' a doppia funzione con apertura e chiusura dipendente tramite leva del sezionatore di linea e di messa a terra. E' inoltre compreso quanto altro occorre per dare l'opera finita. Con Interruttore 630 A 16 kA protezione di fase e di terra. <b>euro (diciassettemilatrecento/80)</b>	cad	17'300,80
Nr. 14 15.09.0080.0 01	<b>SCOMPARTO UNIFICATO DI MEDIA TENSIONE PER MISURE AMPEROMETRICHE E VOLTMETRICHE CON SEZIONATORE A VUOTO E FUSIBILI. In 400A - 12,5kA.</b> SCOMPARTO UNIFICATO DI MEDIA TENSIONE PER MISURE AMPEROMETRICHE E VOLTMETRICHE CON SEZIONATORE A VUOTO E FUSIBILI. Scomparto unificato di Media Tensione per misure amperometriche e voltmetriche con sezionatore a vuoto e fusibili., adatto alla realizzazione di cabine di trasformazione MT/BT costruito e collaudato in conformità alle disposizioni di legge ed alle norme IEC 62271-200, IEC 62271-100, CEI EN 60694 IEC 60129, IEC 60694, costituito da: carpenteria metallica in lamiera di ferro ribordate, pressopiegate ed opportunamente rinforzate, spessore struttura portante mm 25/10, spessore pannelli di chiusura mm 20 ò 15/10, oblò in materiale trasparente per consentire l'ispezione delle apparecchiature, porta frontale incernierata e corredata di maniglia, pannelli fissati con viti accessibili dall'esterno dello scomparto, costruzione per installazione all'interno adatta per essere addossata a parete sbarre omnibus in rame predisposte per consentire futuri ampliamenti, opportuni blocchi meccanici ed a chiave atti a garantire la sicurezza del personale, in particolare quelli ad interdizione garantiranno qualsiasi manovra errata, l'accessibilità agli scomparti dovrà essere possibile in condizione di fuori tensione e sezionatore di terra chiuso. Caratteristiche elettriche da garantire e certificare: - Tensione nominale 24kV - Tensione di esercizio fino 24kV - Tensione di prova 1 minuto 50kV - Corrente nominale sbarre ed apparecchiatura 400A - 630A - Corrente di corto circuito per un secondo 12,5 - 16kA - Corrente di cresta del 1° semiperiodo 31,5 - 40kA. Fornito e posto in opera. Sono compresi: il sistema di sbarre principali; gli isolatori portanti; i supporti terminati, la targa sequenza manovre e schema elettrico; n.3 trasformatori di corrente 7,5 10VA cl. 0,5; n. 3 trasformatori di tensione 30VA, cl. 0,5; il sezionatore rotativo a vuoto; la terna di fusibili di protezione 24kV In:63A; il sezionatore di messa a terra; il comando manuale; i blocchi a chiave sui sezionatori; il blocco porta; gli allacci alla linea MT e ad altri scomparti. E' inoltre		



Num.Ord. TARIFFA	DESCRIZIONE DELL'ARTICOLO	unità di misura	PREZZO UNITARIO
	compreso quanto altro occorre per dare l'opera finita. In 400A - 12,5kA. <b>euro (seimilanovecentoundici/30)</b>	cad	6'911,30
Nr. 15 15.09.0090.0 05	<b>SCOMPARTO UNIFICATO DI MEDIA TENSIONE PER ALLOGGIO TRASFORMATORE. mm 1.800 x mm 2.000.</b> SCOMPARTO UNIFICATO DI MEDIA TENSIONE PER ALLOGGIO TRASFORMATORE. Scomparto unificato di Media Tensione per alloggio trasformatore, adatto alla realizzazione di cabine di trasformazione MT/BT costruito e collaudato in conformità alle norme CEI 17.6 (fasc. 1126), IEC 298, CEI 17.21 (fasc. 795), IEC 694, CEI 17.1 (fasc. 405) IEC 56, DPR 547/55, costituito da: carpenteria metallica in lamiera di ferro ribordate, pressopiegate ed opportunamente rinforzate, spessore struttura portante mm 25/10, spessore pannelli di chiusura mm 20÷15/10, oblò in materiale trasparente per consentire l'ispezione delle apparecchiature, porta frontale incernierata e corredata di maniglia, pannelli fissati con viti accessibili dall'esterno dello scomparto, costruzione per installazione all'interno adatta per essere addossata a parete, opportuni blocchi meccanici ed a chiave atti a garantire la sicurezza del personale. Caratteristiche elettriche da garantire e certificare: - Tensione nominale 24kV - Tensione di esercizio fino 24kV. Fornito e posto in opera. Sono compresi: la porta a doppia anta; la griglia di aerazione antianimali; l'illuminazione interna con fusibili; il blocco a chiave; lo schema elettrico; le sbarre principali e collegamenti lato BT e MT, di altezza fino a mm 2.300. E' inoltre compreso quanto altro occorre per dare l'opera finita. Nelle dimensioni (l x p) o (p x l) max assimilabili a: mm 1.800 x mm 2.000. <b>euro (milleseicentoquindici/90)</b>	cad	1'615,90
Nr. 16 15.09.0100.0 06	<b>ACCESSORI PER SCOMPARTI IN MEDIA TENSIONE. Resistenza anticondensa 50W.</b> ACCESSORI PER SCOMPARTI IN MEDIA TENSIONE. Accessori per scomparti in Media Tensione, forniti e posti in opera. Sono compresi: gli allacci elettrici MT, BT e BTS; la morsetteria; i pulsanti; i fusibili, etc. E' inoltre compreso quanto altro occorre per dare l'opera finita. Resistenza anticondensa 50W. <b>euro (duecentododici/30)</b>	cad	212,30
Nr. 17 15.09.0100.0 19	<b>ACCESSORI PER SCOMPARTI IN MEDIA TENSIONE. Relè omopolare di terra con toroide.</b> ACCESSORI PER SCOMPARTI IN MEDIA TENSIONE. Accessori per scomparti in Media Tensione, forniti e posti in opera. Sono compresi: gli allacci elettrici MT, BT e BTS; la morsetteria; i pulsanti; i fusibili, etc. E' inoltre compreso quanto altro occorre per dare l'opera finita. Relè omopolare di terra con toroide. <b>euro (millecentoquarantaotto/40)</b>	cad	1'148,40
Nr. 18 15.09.0100.0 20	<b>ACCESSORI PER SCOMPARTI IN MEDIA TENSIONE. Voltmetro o Amperometro L96.</b> ACCESSORI PER SCOMPARTI IN MEDIA TENSIONE. Accessori per scomparti in Media Tensione, forniti e posti in opera. Sono compresi: gli allacci elettrici MT, BT e BTS; la morsetteria; i pulsanti; i fusibili, etc. E' inoltre compreso quanto altro occorre per dare l'opera finita. Voltmetro o Amperometro L96. <b>euro (novantacinque/70)</b>	cad	95,70
Nr. 19 15.09.0100.0 22	<b>ACCESSORI PER SCOMPARTI IN MEDIA TENSIONE. Contatore trifase energia attiva ins. ARON.</b> ACCESSORI PER SCOMPARTI IN MEDIA TENSIONE. Accessori per scomparti in Media Tensione, forniti e posti in opera. Sono compresi: gli allacci elettrici MT, BT e BTS; la morsetteria; i pulsanti; i fusibili, etc. E' inoltre compreso quanto altro occorre per dare l'opera finita. Contatore trifase energia attiva ins. ARON. <b>euro (seicentoventiotto/10)</b>	cad	628,10
Nr. 20 15.09.0100.0 23	<b>ACCESSORI PER SCOMPARTI IN MEDIA TENSIONE. Contatore trifase energia reattiva ins. ARON.</b> ACCESSORI PER SCOMPARTI IN MEDIA TENSIONE. Accessori per scomparti in Media Tensione, forniti e posti in opera. Sono compresi: gli allacci elettrici MT, BT e BTS; la morsetteria; i pulsanti; i fusibili, etc. E' inoltre compreso quanto altro occorre per dare l'opera finita. Contatore trifase energia reattiva ins. ARON. <b>euro (settecentoquarantatre/60)</b>	cad	743,60
Nr. 21 15.09.0100.0 24	<b>ACCESSORI PER SCOMPARTI IN MEDIA TENSIONE. Wattmetro/varmetro.</b> ACCESSORI PER SCOMPARTI IN MEDIA TENSIONE. Accessori per scomparti in Media Tensione, forniti e posti in opera. Sono compresi: gli allacci elettrici MT, BT e BTS; la morsetteria; i pulsanti; i fusibili, etc. E' inoltre compreso quanto altro occorre per dare l'opera finita. Wattmetro/varmetro. <b>euro (cinquecentocinquantatre/30)</b>	cad	553,30
Nr. 22 15.09.0100.0 31	<b>ACCESSORI PER SCOMPARTI IN MEDIA TENSIONE. Illuminazione scomparto + fusibile ed inter.</b> ACCESSORI PER SCOMPARTI IN MEDIA TENSIONE. Accessori per scomparti in Media Tensione, forniti e posti in opera. Sono compresi: gli allacci elettrici MT, BT e BTS; la morsetteria; i pulsanti; i fusibili, etc. E' inoltre compreso quanto altro occorre per dare l'opera finita. Illuminazione scomparto + fusibile ed inter. <b>euro (duecentoquarantaquattro/20)</b>	cad	244,20
Nr. 23 15.09.0141.0 04	<b>TRASFORMATORE ELETTRICO A SECCO ISOLATO IN RESINA EPOSSIDICA. 250kVA</b> TRASFORMATORE ELETTRICO A SECCO ISOLATO IN RESINA EPOSSIDICA. Trasformatore elettrico a secco isolato in resina epossidica, costruito in conformità alle vigenti norme CEI 14-4 fasc. 609 CEI 14-8 n. 1162, CEI 28-3 n. 796 a quanto previsto dal Regolamento n.548 del 21/05/2014 di applicazione della Direttiva 2009/125/CE con particolare riferimento alle perdite a vuoto ed a carico ed alle I.E.C. n. 726 con nucleo magnetico e lamierini orientati a basse perdite, avvolgimenti in rame o in alluminio isolati in resina epossidica o materiale equivalente, armature in acciaio profilato, carrello in acciaio con rulli o slitte orientabili, golfari di sollevamento, terminali MT e BT, morsettieria di regolazione, targa dati. Fornito e posto in opera, con le seguenti caratteristiche elettriche da garantire e certificare: - Tensione nominale 24kV - Tensione di esercizio 20kV +/- 2,5% - Tensione di prova 50kV - Collegamento primario Triangolo - Collegamento secondario Stella + Neutro - Gruppo vettoriale D-Y-n-11 idoneo per classi ambientali E2-C2-F1. E' compreso quanto altro occorre per dare l'opera finita. <b>euro (tredicimiladuecentoquattordici/30)</b>	cad	13'214,30
Nr. 24	<b>ACCESSORI PER TRASFORMATORI ELETTRICI ISOLATI IN RESINA EPOSSIDICA. Dispositivo elettronico di</b>		

Num.Ord. TARIFFA	DESCRIZIONE DELL'ARTICOLO	unità di misura	PREZZO UNITARIO
15.09.0150.0 03	<b>protezione di sovraccarico termico con visualizzatore della temperatura su ogni</b> ACCESSORI PER TRASFORMATORI ELETTRICI ISOLATI IN RESINA EPOSSIDICA. Accessori per trasformatori elettrici isolati in resina epossidica, forniti e posti in opera funzionanti. E' compreso quanto occorre per dare l'opera finita. Dispositivo elettronico di protezione di sovraccarico termico con visualizzatore della temperatura su ogni colonna. <b>euro (quattrocentotrentatre/40)</b>	cad	433,40
Nr. 25 15.09.0160.0 02	<b>SCOMPARTO NORMALIZZATO DI BASSA TENSIONE. Icc:25kA In:400A mm 900.</b> SCOMPARTO NORMALIZZATO DI BASSA TENSIONE. Scomparto normalizzato di bassa tensione per la formazione di quadri elettrici centri di potenza (power center), di altezza assimilabile a mm , grado di protezione IP3X, costruito e collaudato in conformità alle norme CEI /1 fasc. 1433 ed alle prescrizioni antinfortunistiche (D.P.R. 547/55), composto da: struttura metallica autoportante rigida indeformabile componibile mediante l'impiego di viti e bulloni, portelle incernierate munite di serrature con chiavi asportabili e collegamento di terra, setti o portelle divisori di zone all'interno. Fornito e posto in opera. Sono compresi: le sbarre omnibus di distribuzione orizzontali e verticali tetrapolari dimensionate per le correnti nominali e di cortocircuito sotto riportate, supportate con appositi isolatori ad alta resistenza meccanica; i cubicoli; l'impianto di terra; il collegamento ad altri scomparti. E' inoltre compreso quanto altro occorre per dare l'opera finita. Nelle misure di larghezza assimilabili: Icc:25kA In:400A mm 900. <b>euro (tremilaottocentotrentasei/80)</b>	cad	3'836,80
Nr. 26 15.09.0180	<b>PULSANTE DI SGANCIO.</b> PULSANTE DI SGANCIO. Pulsante di sgancio posto fuori porta su custodia in vetro frangibile completo di collegamento con cavo e tubazione fino alla bobina dell'interruttore-sezionatore generale MT, fornito e posto in opera funzionante a perfetta regola d'arte. E' inoltre compreso quanto altro occorre per dare l'opera finita. <b>euro (centotrentasette/50)</b>	cad	137,50
Nr. 27 15.09.0190	<b>BARRA COLLETRICE DI TERRA PER IL NODO EQUIPOTENZIALE.</b> BARRA COLLETRICE DI TERRA PER IL NODO EQUIPOTENZIALE. Barra collettrice di terra per il nodo equipotenziale realizzata con piatto di rame con misure assimilabile a mm 80x10, supportata da isolatori fissati a parete, fornita e posta in opera. Sono compresi: gli allacci dei conduttori di terra, di protezione, di equipotenzialità e di neutro. E' inoltre compreso quanto altro occorre per dare l'opera finita. <b>euro (centonovanta/30)</b>	cad	190,30
Nr. 28 15.09.0211.0 02	<b>STRUMENTO DI PROTEZIONE E CONTROLLO SOVRACORRENTE E SOVRATENSIONI ARMONICHE, COMPLETO DI CUSTODIA E COLLEGAMENTO ELETTRICO. Per potenza da 277 kVAR a 323,4 kVAR</b> STRUMENTO DI PROTEZIONE E CONTROLLO SOVRACORRENTE E SOVRATENSIONI ARMONICHE, COMPLETO DI CUSTODIA E COLLEGAMENTO ELETTRICO. Strumento di protezione e controllo sovracorrente e sovratensioni armoniche, completo di custodia e collegamento elettrico. Per potenza da 277 kVAR a 323,4 kVAR <b>euro (settecentosessantadue/30)</b>	cad	762,30
Nr. 29 15.14.0110.0 01	<b>PULSANTE DI ALLARME RIARMABILE Da interno.</b> PULSANTE DI ALLARME RIARMABILE Pulsante di allarme in contenitore termoplastico di colore rosso di tipo riarmabile dotato di chiave speciale di ripristino atto ad azionare un segnale di allarme riconoscibile dalla centrale, inclusi gli oneri per l'allaccio elettrico, l'isolatore nella versione analogica, il collegamento elettrico con cavo resistente al fuoco 30' conforme a EN 50200 e CEI 20,37 fino alla centrale su tubazione predisposta. Il tutto fornito e posto in opera. E' compreso quanto altro occorre per dare l'opera finita. Da interno. <b>euro (sessantadue/70)</b>	cad	62,70
Nr. 30 29.01.07.29. 001	<b>Centrale di rilevazione incendi e fumi. Centrale di rilev ... e per dare il lavoro finito e funzionante - Fino a 4 zone.</b> Centrale di rilevazione incendi e fumi. Centrale di rilevazione incendi e fumi provvista di custodia metallica verniciata o in plastica, in grado di gestire un numero minimo di quattro zone indirizzate, ciascuna delle quali può ricevere il segnale uscente da un massimo di 99 rilevatori e di fornire il segnale per allarmi ottici ed acustici esterni. Sono compresi: l'alimentatore; la batteria di tampone; il caricabatterie; la segnalazione acustica ed ottica escludibile; il pulsante test dell'impianto; le chiavi di servizio; le uscite seriali; i necessari ancoraggi; le staffe; i collegamenti elettrici. Il tutto fornito e posto in opera. E' inoltre compreso quanto altro occorre per dare il lavoro finito e funzionante - Fino a 4 zone. <b>euro (tremilanovecentonove/96)</b>	cad	3'909,96
Nr. 31 E.01.001	<b>Fornitura e posa in opera di quadro generale Condominiale</b> Fornitura e posa in opera di quadro generale Condominiale come da schemi allegati, comprensivo di accessori vari di montaggio, cablaggio, fissaggio e tutto quant'altro si rendaa necessario a rendere l'opera finita. <b>euro (cinquemilacentonovanta/14)</b>	cad	5'199,14
Nr. 32 E.01.002	<b>Fornitura e posa in opera di quadro Alloggi</b> Fornitura e posa in opera di quadro Alloggi come da schemi allegati, comprensivo di accessori vari di montaggio, cablaggio, fissaggio e tutto quant'altro si rendaa necessario a rendere l'opera finita. <b>euro (settemilacinquecentonovantaotto/02)</b>	cad	7'598,02
Nr. 33 E.01.003	<b>Fornitura e posa in opera di quadro Laboratorio 1</b> Fornitura e posa in opera di quadro generale Laboratorio 1 come da schemi allegati, comprensivo di accessori vari di montaggio, cablaggio, fissaggio e tutto quant'altro si rendaa necessario a rendere l'opera finita. <b>euro (duemiladuecentonovanta/56)</b>	cad	2'290,56
Nr. 34 E.01.004	<b>Fornitura e posa in opera di quadro Laboratorio 2</b> Fornitura e posa in opera di quadro generale Laboratorio 2 come da schemi allegati, comprensivo di accessori vari di montaggio, cablaggio, fissaggio e tutto quant'altro si rendaa necessario a rendere l'opera finita. <b>euro (duemiladuecentonovanta/56)</b>	cad	2'290,56

Num.Ord. TARIFFA	DESCRIZIONE DELL'ARTICOLO	unità di misura	PREZZO UNITARIO
Nr. 35 E.01.005	<b>Fornitura e posa in opera di quadro Laboratorio 3</b> Fornitura e posa in opera di quadro generale Laboratorio 3 come da schemi allegati, coprensivo di accessori vari di montaggio, cablaggio, fissaggio e tutto quant'altro si rendaa necessario a rendere l'opera finita. <b>euro (duemilacinquecentoquaranta/02)</b>	cad	2'540,02
Nr. 36 E.01.006	<b>Fornitura e posa in opera di quadro Laboratorio 4</b> Fornitura e posa in opera di quadro generale Laboratorio 4 come da schemi allegati, coprensivo di accessori vari di montaggio, cablaggio, fissaggio e tutto quant'altro si rendaa necessario a rendere l'opera finita. <b>euro (duemilaquattrocentoquindici/29)</b>	cad	2'415,29
Nr. 37 E.01.007	<b>Fornitura e posa in opera di quadro generale</b> Fornitura e posa in opera di quadro generale come da schemi allegati, coprensivo di accessori vari di montaggio, cablaggio, fissaggio e tutto quant'altro si rendaa necessario a rendere l'opera finita. <b>euro (ottomilanovecentotredici/12)</b>	cad	8'913,12
Nr. 38 E.01.008	<b>Fornitura e posa in opera di quadro generale bassa tensione</b> Fornitura e posa in opera di quadro generale bassa tensione come da schemi allegati, coprensivo di accessori vari di montaggio, cablaggio, fissaggio e tutto quant'altro si renda necessario a rendere l'opera finita. <b>euro (quindicimilanovecentoottanta/06)</b>	cad	15'980,06
Nr. 39 E.04.001	<b>Punto alimentazione diretta utenza monofase fino a 3Kw</b> Punto alimentazione diretta utenza monofase fino a 3Kw, posta in opera con linea di sezione minima 4mmq. E' compreso ogni onere ed accessorio atto a rendere l'installazione funzionante e conforme alla regola dell'arte. <b>euro (ventitre/84)</b>	cad	23,84
Nr. 40 E.07.002	<b>Artemide Tagora 570</b> artemide Tagora 570 Apparecchio a soffitto 570 mm, con LED ad alta potenza, Retrofit LED. IlCorpo in alluminio disponibile in diverse versioni bicolore: beige/bianco, grigio/bianco, nero/arancione, nero/verde e nero/blu. IlTagora 570 e 970 offrono un tipo di illuminazione diffusa altamente confortevole tramite un diffusore in PMMA. Le versioni a LED utilizzano sorgenti ad alta potenza. Alimentazione elettronica integrata, dimmerabile o non dimmerabile a seconda della versione. È consentita solo l'installazione a soffitto Conforme alla norma EN60598-1 e ad altre norme specifiche. Power Supply: Alimentazione elettronica 220/240Vac 50/60Hz inclusa Watt : 54W Tensione di alimentazione: 220V-240V Flusso luminoso emesso: 4537lm CCT: 4000K Efficiency: 51% Efficacy: 84.02lm/W CRI: 80 Dimmable Typology: Dali Codice articolo: M248321 Colore: Beige/Bianco Installazione: Soffitto Materiale: Alluminio Serie: Architectural Indoor design by: S./R. Cornelissen Altezza: cm 19 Diametro: cm 57 Forma incasso: Tonda o similare <b>euro (millequattrocentosessantauno/79)</b>	cad	1'461,79
Nr. 41 E.07.003	<b>Artemide Melete</b> Artemide Melete Lampada da parete in alluminio pressofuso verniciato Watt : 27W Tensione di alimentazione: 220V-240V Flusso luminoso emesso: 2191lm CCT: 3000K Efficiency: 74% Efficacy: 81.15lm/W CRI: 90 Codice articolo: 1633010A Colore: Bianco Installazione: Parete		

Num.Ord. TARIFFA	DESCRIZIONE DELL'ARTICOLO	unità di misura	P R E Z Z O UNITARIO
Nr. 42 E.07.004	<p>Materiale: Alluminio Ambiente di utilizzo: Interni Emissione: Diretta,indiretta Lunghezza: cm 22.8 Larghezza: cm 13.8 Altezza: cm 5.5 o similare. <b>euro (trecentoquindici/68)</b></p> <p><b>Artemide Hoy Spot</b> Artemide Hoy Spot Watt : 19W Tensione di alimentazione: 220-240V Flusso luminoso emesso: 1923lm CCT: 3000K Efficiency: 79% Efficacy: 101.21lm/W CRI: 90 Codice articolo: BM02104 Colore: Nero Installazione: IncassoProiettori Ambiente di utilizzo: Interni Altezza: cm 10.3 Diametro: cm 9 Diametro incasso: cm 9.5 Profondità incasso: cm 3.4 Inclinazione: 90° Rotazione: 360° Forma incasso: Tonda Categoria: Led o similare <b>euro (duecentoottantasette/87)</b></p>	cad	315,68
Nr. 43 E.07.006	<p><b>Plafoniera Circolare da Soffitto Curio Nero IP65 Ø300 mm</b> Plafoniera Circolare da Soffitto Curio Nero IP65 Ø300 mm POTENZA MASSIMA:36 W TENSIONE DI ALIMENTAZIONE:220-240V AC CLASSE ISOLAMENTO ELETTRICO:II GHIERA:E27 PUNTI LUCE:2 USO:Esterno PROTEZIONE IP:IP65 MATERIALE DEL CORPO:PC,ABS INSTALLAZIONE:A Superficie DIMENSIONI:90xØ300 mm ALTEZZA:90 mm DIAMETRO:Ø300 mm CORNICE:Nero T° AMB. FUNZIONAMENTO:-20°C ~ +40°C NON INCLUDE:Lampadine GARANZIA:5 Anni CERTIFICATI:CE &amp; RoHS,UKCA o similare <b>euro (trentatre/67)</b></p>	cad	287,87
Nr. 44 E.07.007	<p><b>Plafoniera Stagna LED 41W 120 cm ECO Damp Proof IP65 LEDVANCE</b> Plafoniera Stagna LED 41W 120 cm ECO Damp Proof IP65 4058075463868 LEDVANCE Potenza:42 W Fattore di Potenza:0.90 Tensione di Alimentazione:220-240V AC Freq. di Funzionamento:50-60 Hz Classe Isolamento Elettrico:II Indice di Resa Cromatica:80 Flusso Luminoso:5040 lm Efficienza Luminosa:120 lm/W Efficienza energetica 2023 (UE-2019/2015):B Fascio Luminoso:120° Uso:Interno,Esterno Protezione IP:IP65 Protezione IK:IK08 Materiale del Corpo:PC Colore:Grigio Dimensioni:70.4x70.5x1210 mm Altezza:70.4 mm</p>	cad	33,67

Num.Ord. TARIFFA	DESCRIZIONE DELL'ARTICOLO	unità di misura	PREZZO UNITARIO
Nr. 45 E.07.008	Larghezza:70.5 mm Lunghezza:1210 mm T° Amb. Funzionamento:-20°C ~ +40°C Durata:30.000 Ore o similare <b>euro (cinquantasei/13)</b>	cad	56,13
Nr. 46 E.08.001	<b>Schneider Exiway OVA48311</b> La lampada Exiway Smartled è estremamente semplice, sicura e resistente. Capace di illuminare aree antipanico in emergenza per due ore, dispone della funzione Activa permettendo di effettuare test automatici periodici funzionali e di durata autonomamente. E' dotata di batterie Nichel- Metalidrato. Exiway Smartled a LED è la gamma completa che stavi cercando. Con un numero limitato di referenze può coprire tutte le esigenze del mercato e soddisfare i flussi luminosi richiesti. E' ideale per ogni tipologia di installazione: piccole, medie, grandi edifici. Apparecchio di illuminazione di sicurezza-Autoalimentato-Autodiagnosi (Activa)-Exiway Smartled IP65 490lmSE 2h. o similare <b>euro (trecentoottantasette/40)</b>	cad	387,40
Nr. 47 TOS23_06.10 5.002.012	<b>Easy UPS 3S 10kVA 3:1 UPS 40 min</b> Easy UPS 3S 10kVA 3:1 UPS 40 min <b>euro (quindicimilaseicentotrentacinque/79)</b>	cadauno	15'635,79
Nr. 48 TOS23_06.10 5.002.013	<b>Punti luce e prese da incasso realizzati con conduttori u ... a 2P+T 10/16A-250V alimentazione unica tipo UNEL bivalente</b> Punti luce e prese da incasso realizzati con conduttori unipolari di rame rosso ricotto isolato in PVC di qualità S17, conformi al Regolamento Prodotti da Costruzione CPR (UE) n.305/11, classe di reazione al fuoco: Cca-s3,d1,a3., comprensivi di: organo/i di comando e prese di tipo civile serie standard in contenitore da incasso con placca in materiale termoplastico, completi di collegamenti elettrici delle apparecchiature con conduttore di protezione sezione parifase, accessori vari di montaggio e fissaggio per ambienti fino a 20 mq. E' compreso nel prezzo l'incidenza percentuale per raccordi, sfridi, dei pezzi speciali e materiale di consumo. punto presa 2P+T 10/16A-250V alimentazione unica tipo UNEL bivalente <b>euro (sessantaotto/37)</b>	cad	68,37
Nr. 49 TOS23_06.10 5.008.001	<b>Punti luce e prese da incasso realizzati con conduttori u ... teriale di consumo. punto presa 2P+T 10/16A-250V bivalente</b> Punti luce e prese da incasso realizzati con conduttori unipolari di rame rosso ricotto isolato in PVC di qualità S17, conformi al Regolamento Prodotti da Costruzione CPR (UE) n.305/11, classe di reazione al fuoco: Cca-s3,d1,a3., comprensivi di: organo/i di comando e prese di tipo civile serie standard in contenitore da incasso con placca in materiale termoplastico, completi di collegamenti elettrici delle apparecchiature con conduttore di protezione sezione parifase, accessori vari di montaggio e fissaggio per ambienti fino a 20 mq. E' compreso nel prezzo l'incidenza percentuale per raccordi, sfridi, dei pezzi speciali e materiale di consumo. punto presa 2P+T 10/16A-250V bivalente <b>euro (cinquantaotto/16)</b>	cad	58,16
Nr. 50 TOS23_06.10 5.009.110	<b>Dispensore a picchetto in acciaio zincato a fuoco CEI 7-6 ... i di montaggio e fissaggio. a croce dim. 50x50x5, L= 1,5 m</b> Dispensore a picchetto in acciaio zincato a fuoco CEI 7-6 posato entro pozzetto in cemento, compreso accessori vari impiantistici di montaggio e fissaggio. a croce dim. 50x50x5, L= 1,5 m <b>euro (cinquantaquattro/00)</b>	cad	54,00
Nr. 51 TOS23_06.10 5.013.001	<b>Collegamenti equipotenziali delle masse estranee presenti ... in opera. Per ogni collegamento escluse le opere murarie.</b> Collegamenti equipotenziali delle masse estranee presenti all' interno dei locali, quali tubazioni metalliche di adduzione e scarico, infissi metallici, ecc. E'compreso nel prezzo l'incidenza percentuale per sfridi, accessori di montaggio, fissaggio, pezzi speciali, e ogni materiale di consumo. Punto di allaccio per singolo collegamento equipotenziale realizzato con corda in rame tipo FG17 di sezione minima pari a mmq 6 da porre in opera all'interno di tubazione in vista o sottotraccia, per collegamenti alla rete generale di terra delle masse metalliche o delle tubazioni idriche, etc., al nodo o fra le masse stesse, fornito e posto in opera. Per ogni collegamento escluse le opere murarie. <b>euro (ventiquattro/95)</b>	cad	24,95
Nr. 52 TOS23_06.10 5.013.002	<b>Tubazione plastica flessibile pesante IMQ tipo autoesting ... remi, pezzi speciali, e ogni materiale di consumo. Ø 16 mm</b> Tubazione plastica flessibile pesante IMQ tipo autoestinguente a norme EN 50086-2-2 compreso appuntatura entro tracce precostituite. E'compreso nel prezzo l'incidenza percentuale per sfridi, accessori di montaggio, fissaggio ed allacciamento agli estremi, pezzi speciali, e ogni materiale di consumo. Ø 16 mm <b>euro (uno/88)</b>	m	1,88
Nr. 53 TOS23_06.10 5.013.006	<b>Tubazione plastica flessibile pesante IMQ tipo autoesting ... remi, pezzi speciali, e ogni materiale di consumo. Ø 25 mm</b> Tubazione plastica flessibile pesante IMQ tipo autoestinguente a norme EN 50086-2-2 compreso appuntatura entro tracce precostituite. E'compreso nel prezzo l'incidenza percentuale per sfridi, accessori di montaggio, fissaggio ed allacciamento agli estremi, pezzi speciali, e ogni materiale di consumo. Ø 25 mm <b>euro (due/87)</b>	m	2,87
Nr. 54 TOS23_06.10 5.017.013	<b>Tubazione plastica flessibile pesante IMQ tipo autoesting ... remi, pezzi speciali, e ogni materiale di consumo. Ø 32 mm</b> Tubazione plastica flessibile pesante IMQ tipo autoestinguente a norme EN 50086-2-2 compreso appuntatura entro tracce precostituite. E'compreso nel prezzo l'incidenza percentuale per sfridi, accessori di montaggio, fissaggio ed allacciamento agli estremi, pezzi speciali, e ogni materiale di consumo. Ø 32 mm <b>euro (quattro/72)</b>	m	4,72
Nr. 54 TOS23_06.10 5.017.013	<b>Canala portacavi chiusa in acciaio zincato tipo sendzmir ... rete ed accessori vari. dimensioni 300 x 100 mm verniciata</b> Canala portacavi chiusa in acciaio zincato tipo sendzmir completa di coperchio, quota parte curve, pezzi speciali, sfridi, mensole e compreso installazione a soffitto e/o parete ed accessori vari. dimensioni 300 x 100 mm verniciata <b>euro (centonove/58)</b>	m	109,58



Num.Ord. TARIFFA	DESCRIZIONE DELL'ARTICOLO	unità di misura	PREZZO UNITARIO
Nr. 55 TOS23_06.10 5.019.002	<b>Tubo portacavi in PVC rigido autoestinguente IP4X, resist ... ezzi speciali, e ogni materiale di consumo. diametro 25 mm</b> Tubo portacavi in PVC rigido autoestinguente IP4X, resistente alla prova del filo incandescente ad 850°, raccordabile con appositi manicotti ad innesto completo di raccordi, quota parte curve, montato a parete e/o soffitto con appositi collari, compreso accessori vari di fissaggio, fino ad un'altezza non superiore a 5 m. E'compreso nel prezzo l'incidenza percentuale per sfridi, accessori di montaggio, fissaggio ed allacciamento agli estremi, pezzi speciali, e ogni materiale di consumo. diametro 25 mm <b>euro (otto/33)</b>	m	8,33
Nr. 56 TOS23_06.10 5.019.003	<b>Tubo portacavi in PVC rigido autoestinguente IP4X, resist ... ezzi speciali, e ogni materiale di consumo. diametro 50 mm</b> Tubo portacavi in PVC rigido autoestinguente IP4X, resistente alla prova del filo incandescente ad 850°, raccordabile con appositi manicotti ad innesto completo di raccordi, quota parte curve, montato a parete e/o soffitto con appositi collari, compreso accessori vari di fissaggio, fino ad un'altezza non superiore a 5 m. E'compreso nel prezzo l'incidenza percentuale per sfridi, accessori di montaggio, fissaggio ed allacciamento agli estremi, pezzi speciali, e ogni materiale di consumo. diametro 50 mm <b>euro (venti/02)</b>	m	20,02
Nr. 57 TOS23_06.10 5.020.004	<b>Punto allacciamento rivelatore di incendio, targhe ottich ... sumo. rivelatore incendio con cavo schermato 2 x 0.75 mmq.</b> Punto allacciamento rivelatore di incendio, targhe ottiche/acustiche e simili, con tubazione rigida a base di PVC, posato in vista, compreso quota parte scatole di derivazione e accessori, quote parte cavo bus 1x2x0,75 mm2 fino alla centrale non propaganti la fiamma, eventuale linea di alimentazione in bassa tensione o bassissima tensione (da alimentatore su centrale o locale), conduttore N07 V-K di sezione adeguata. E'compreso nel prezzo l'incidenza percentuale per sfridi, accessori di montaggio, fissaggio ed allacciamento agli estremi, pezzi speciali, e ogni materiale di consumo. rivelatore incendio con cavo schermato 2 x 0.75 mmq. <b>euro (novantaotto/20)</b>	cad	98,20
Nr. 58 TOS23_06.10 5.020.007	<b>Punto allacciamento rivelatore di incendio, targhe ottich ... ga ottico/acustica con linea di alimentazione in b.t. FS17</b> Punto allacciamento rivelatore di incendio, targhe ottiche/acustiche e simili, con tubazione rigida a base di PVC, posato in vista, compreso quota parte scatole di derivazione e accessori, quote parte cavo bus 1x2x0,75 mm2 fino alla centrale non propaganti la fiamma, eventuale linea di alimentazione in bassa tensione o bassissima tensione (da alimentatore su centrale o locale), conduttore N07 V-K di sezione adeguata. E'compreso nel prezzo l'incidenza percentuale per sfridi, accessori di montaggio, fissaggio ed allacciamento agli estremi, pezzi speciali, e ogni materiale di consumo. targa ottico/acustica con linea di alimentazione in b.t. FS17 <b>euro (centotrentanove/08)</b>	cad	139,08
Nr. 59 TOS23_06.10 5.033.032	<b>Punti Presa da incasso o per installazione a vista realiz ... nstallazione funzionante e conforme alla regola dell'arte.</b> Punti Presa da incasso o per installazione a vista realizzati con conduttori LSOH Presa CEE 2P+T 16A in materiale plastico autoestinguente in custodia minima IP65, provvista di interruttore di blocco e fusibili e di eventuali supporti, posta in opera. E' compreso ogni onere ed accessorio atto a rendere l'installazione funzionante e conforme alla regola dell'arte. <b>euro (cento/78)</b>	cad	100,78
Nr. 60 TOS23_06.10 5.033.036	<b>Punti Presa da incasso o per installazione a vista realiz ... nstallazione funzionante e conforme alla regola dell'arte.</b> Punti Presa da incasso o per installazione a vista realizzati con conduttori LSOH Presa CEE 3P+N+T 16A in materiale plastico autoestinguente in custodia minima IP65, provvista di interruttore di blocco e fusibili e di eventuali supporti, posta in opera. E' compreso ogni onere ed accessorio atto a rendere l'installazione funzionante e conforme alla regola dell'arte. <b>euro (centoventicinque/27)</b>	cad	125,27
Nr. 61 TOS23_06.10 5.040.004	<b>Cavi Trasmissione Dati e Telefonici conformi ai requisiti ... a Ed., TIA/EIA-568-B.2: cavo UTP cat 6 4 x 2 x 24 AWG LSZH</b> Cavi Trasmissione Dati e Telefonici conformi ai requisiti previsti dal Regolamento Prodotti da Costruzione (CPR UE 305/11) Cavo per trasmissione dati conforme alle norme CEI 20-35, EN 50266, EN 50267, EN 50268 ed ai requisiti di cui alla IEC 61156, EN 50288-2, IEC 11801 2a Ed. - EN 50173 2a Ed., TIA/EIA-568-B.2: cavo UTP cat 6 4 x 2 x 24 AWG LSZH <b>euro (due/89)</b>	m	2,89
Nr. 62 TOS23_06.10 5.041.005	<b>Punti Presa per Impianti Trasmissione Dati e Telefonici P ... O PRESA DI SERVIZIO MODULARE AD 8 PIN A VISTA SU CANALETTA</b> Punti Presa per Impianti Trasmissione Dati e Telefonici Punto presa di servizio modulare ad 8 pin per impianto Trasmissione Dati e/o Telefonico, fornito e posto in opera. Sono compresi: la presa UTP RJ45 cat.6, la scatola portafrutto, il frutto, i copriforo, il supporto placca, la placca in materiale plastico o metallico, la canaletta in PVC autoestinguente a battiscopa/cornice o multifunzionale e l'attestazione del cavo UTP alla presa. Sono escluse le opere murarie. PUNTO PRESA DI SERVIZIO MODULARE AD 8 PIN A VISTA SU CANALETTA <b>euro (ottantaotto/13)</b>	cad	88,13
Nr. 63 TOS23_06.10 5.060.033	<b>Punto presa di servizio Punto di chiamata realizzato con ... TO DI CHIAMATA DIVERSAMENTE ABILI A VISTA SU TUBAZIONE PVC</b> Punto presa di servizio Punto di chiamata realizzato con pulsante a tirante a vista su tubazione P.V.C. autoestinguente, comprensivo di quota parte scatole di derivazione per tubazione PVC IP55 con coperchio chiudibile a vite, conduttori derivati da dorsale (questa esclusa da valutare a parte) tipo FG17 di opportuna sezione nei colori previsti dalle norme posati entro la tubazione sopra descritta, organo/i di comando di tipo civile in contenitore termoplastico da esterno adatto all'accoppiamento al tubo in PVC, dei collegamenti elettrici delle apparecchiature, contattore, conduttore di protezione sezione parifase ed accessori vari di montaggio e fissaggio. E' inoltre compreso ogni onere ed accessorio atto a rendere l'installazione funzionante e conforme alla regola dell'arte. PUNTO DI CHIAMATA DIVERSAMENTE ABILI A VISTA SU TUBAZIONE PVC <b>euro (centoventitre/08)</b>	cad	123,08
Nr. 64 TOS23_06.10 5.060.034	<b>Punto presa di servizio Punto di reset chiamata realizat ... RESET CHIAMATA DIVERSAMENTE ABILI A VISTA SU TUBAZIONE PVC</b> Punto presa di servizio Punto di reset chiamata realizzato con pulsante a vista su tubazione in P.V.C. autoestinguente, comprensivo di quota parte scatole di derivazione in PVC IP4X con coperchio chiudibile a vite, conduttori derivati da dorsale (questa esclusa da		

Num.Ord. TARIFFA	DESCRIZIONE DELL'ARTICOLO	unità di misura	PREZZO UNITARIO
Nr. 65 TOS23_06.10 5.060.035	valutare a parte) tipo FG17 di opportuna sezione nei colori previsti dalle norme posati entro la tubazione sopra descritta, organo/i di comando di tipo civile in contenitore termoplastico da esterno adatto all' accoppiamento al tubo in PVC, di collegamenti elettrici delle apparecchiature, contattore, conduttore di protezione sezione parifase ed accessori vari di montaggio e fissaggio. PUNTO RESET CHIAMATA DIVERSAMENTE ABILI A VISTA SU TUBAZIONE PVC <b>euro (centoquindici/07)</b>	cad	115,07
Nr. 66 TOS23_06.10 5.111.010	<b>Punto presa di servizio Punto di segnalazione ottico/acus ... A PER CHIAMATA DIVERSAMENTE ABILI A VISTA SU TUBAZIONE PVC</b> Punto presa di servizio Punto di segnalazione ottico/acustica su tubazione P.V.C. autoestinguente, comprensivo di quota parte scatole di derivazione per tubazione in PVC IP55 con coperchio chiudibile a vite, conduttori derivati da dorsale (questa esclusa da valutare a parte) tipo FG17 di opportuna sezione nei colori previsti dalle norme posati entro la tubazione sopra descritta, organo/i di segnalazione ottici ed acustici di tipo civile in contenitore termoplastico da esterno adatto all' accoppiamento al tubo in PVC, di collegamenti elettrici delle apparecchiature, conduttore di protezione sezione parifase ed accessori vari di montaggio e fissaggio. PUNTO DI SEGNALAZIONE OTTICO/ACUSTICA PER CHIAMATA DIVERSAMENTE ABILI A VISTA SU TUBAZIONE PVC <b>euro (sessantaotto/61)</b>	cad	68,61
Nr. 67 TOS23_06.10 5.111.011	<b>Conduttore unipolare o multipolare flessibile di rame ros ... , pezzi speciali, e ogni materiale di consumo. 1 x 70 mmq.</b> Conduttore unipolare o multipolare flessibile di rame rosso ricotto isolato in gomma HEPR di qualità G16 sotto guaina termoplastica di qualità M16, con particolari caratteristiche di reazione al fuoco e conforme al Regolamento Prodotti da Costruzione CPR (UE) n.305/11, classificato secondo la norma CEI UNEL 35016, rispondente alle norme EN 50575, EN 50575 A1, CEI UNEL 35324 35328, marchiatura CE ed IMQ, Tensione nominale: U <sub>0</sub> /U: 0,6/1 kV - Classe di reazione al fuoco: Cca-s1b,d1,a1. Sigla di designazione FG16(O)M16, da valere anche per opere di urbanizzazione. E'compreso nel prezzo l'incidenza percentuale per sfridi, accessori di montaggio, fissaggio ed allacciamento agli estremi, pezzi speciali, e ogni materiale di consumo. 1 x 70 mmq. <b>euro (ventitre/11)</b>	m	23,11
Nr. 68 TOS23_06.10 5.111.012	<b>Conduttore unipolare o multipolare flessibile di rame ros ... , pezzi speciali, e ogni materiale di consumo. 1 x 95 mmq.</b> Conduttore unipolare o multipolare flessibile di rame rosso ricotto isolato in gomma HEPR di qualità G16 sotto guaina termoplastica di qualità M16, con particolari caratteristiche di reazione al fuoco e conforme al Regolamento Prodotti da Costruzione CPR (UE) n.305/11, classificato secondo la norma CEI UNEL 35016, rispondente alle norme EN 50575, EN 50575 A1, CEI UNEL 35324 35328, marchiatura CE ed IMQ, Tensione nominale: U <sub>0</sub> /U: 0,6/1 kV - Classe di reazione al fuoco: Cca-s1b,d1,a1. Sigla di designazione FG16(O)M16, da valere anche per opere di urbanizzazione. E'compreso nel prezzo l'incidenza percentuale per sfridi, accessori di montaggio, fissaggio ed allacciamento agli estremi, pezzi speciali, e ogni materiale di consumo. 1 x 95 mmq. <b>euro (ventiotto/96)</b>	m	28,96
Nr. 69 TOS23_06.10 5.111.013	<b>Conduttore unipolare o multipolare flessibile di rame ros ... pezzi speciali, e ogni materiale di consumo. 1 x 120 mmq.</b> Conduttore unipolare o multipolare flessibile di rame rosso ricotto isolato in gomma HEPR di qualità G16 sotto guaina termoplastica di qualità M16, con particolari caratteristiche di reazione al fuoco e conforme al Regolamento Prodotti da Costruzione CPR (UE) n.305/11, classificato secondo la norma CEI UNEL 35016, rispondente alle norme EN 50575, EN 50575 A1, CEI UNEL 35324 35328, marchiatura CE ed IMQ, Tensione nominale: U <sub>0</sub> /U: 0,6/1 kV - Classe di reazione al fuoco: Cca-s1b,d1,a1. Sigla di designazione FG16(O)M16, da valere anche per opere di urbanizzazione. E'compreso nel prezzo l'incidenza percentuale per sfridi, accessori di montaggio, fissaggio ed allacciamento agli estremi, pezzi speciali, e ogni materiale di consumo. 1 x 120 mmq. <b>euro (trentasei/39)</b>	m	36,39
Nr. 70 TOS23_06.10 5.111.014	<b>Conduttore unipolare o multipolare flessibile di rame ros ... pezzi speciali, e ogni materiale di consumo. 1 x 150 mmq.</b> Conduttore unipolare o multipolare flessibile di rame rosso ricotto isolato in gomma HEPR di qualità G16 sotto guaina termoplastica di qualità M16, con particolari caratteristiche di reazione al fuoco e conforme al Regolamento Prodotti da Costruzione CPR (UE) n.305/11, classificato secondo la norma CEI UNEL 35016, rispondente alle norme EN 50575, EN 50575 A1, CEI UNEL 35324 35328, marchiatura CE ed IMQ, Tensione nominale: U <sub>0</sub> /U: 0,6/1 kV - Classe di reazione al fuoco: Cca-s1b,d1,a1. Sigla di designazione FG16(O)M16, da valere anche per opere di urbanizzazione. E'compreso nel prezzo l'incidenza percentuale per sfridi, accessori di montaggio, fissaggio ed allacciamento agli estremi, pezzi speciali, e ogni materiale di consumo. 1 x 150 mmq. <b>euro (quarantacinque/00)</b>	m	45,00
Nr. 71 TOS23_06.10 5.111.027	<b>Conduttore unipolare o multipolare flessibile di rame ros ... pezzi speciali, e ogni materiale di consumo. 1 x 185 mmq.</b> Conduttore unipolare o multipolare flessibile di rame rosso ricotto isolato in gomma HEPR di qualità G16 sotto guaina termoplastica di qualità M16, con particolari caratteristiche di reazione al fuoco e conforme al Regolamento Prodotti da Costruzione CPR (UE) n.305/11, classificato secondo la norma CEI UNEL 35016, rispondente alle norme EN 50575, EN 50575 A1, CEI UNEL 35324 35328, marchiatura CE ed IMQ, Tensione nominale: U <sub>0</sub> /U: 0,6/1 kV - Classe di reazione al fuoco: Cca-s1b,d1,a1. Sigla di designazione FG16(O)M16, da valere anche per opere di urbanizzazione. E'compreso nel prezzo l'incidenza percentuale per sfridi, accessori di montaggio, fissaggio ed allacciamento agli estremi, pezzi speciali, e ogni materiale di consumo. 1 x 185 mmq. <b>euro (cinquantatre/88)</b>	m	53,88
Nr. 71 TOS23_06.10 5.111.027	<b>Conduttore unipolare o multipolare flessibile di rame ros ... pezzi speciali, e ogni materiale di consumo. 3 x 1,5 mmq.</b> Conduttore unipolare o multipolare flessibile di rame rosso ricotto isolato in gomma HEPR di qualità G16 sotto guaina termoplastica di qualità M16, con particolari caratteristiche di reazione al fuoco e conforme al Regolamento Prodotti da Costruzione CPR (UE) n.305/11, classificato secondo la norma CEI UNEL 35016, rispondente alle norme EN 50575, EN 50575 A1, CEI UNEL 35324 35328, marchiatura CE ed IMQ, Tensione nominale: U <sub>0</sub> /U: 0,6/1 kV - Classe di reazione al fuoco: Cca-s1b,d1,a1. Sigla di designazione FG16(O)M16, da valere anche per opere di urbanizzazione. E'compreso nel prezzo l'incidenza percentuale per sfridi, accessori di montaggio, fissaggio ed allacciamento agli estremi, pezzi speciali, e ogni materiale di consumo.		

Num.Ord. TARIFFA	DESCRIZIONE DELL'ARTICOLO	unità di misura	PREZZO UNITARIO
Nr. 72 TOS23_06.10 5.111.028	3 x 1,5 mmq. <b>euro (tre/67)</b>  <b>Conduttore unipolare o multipolare flessibile di rame ros ... pezzi speciali, e ogni materiale di consumo. 3 x 2,5 mmq.</b> Conduttore unipolare o multipolare flessibile di rame rosso ricotto isolato in gomma HEPR di qualità G16 sotto guaina termoplastica di qualità M16, con particolari caratteristiche di reazione al fuoco e conforme al Regolamento Prodotti da Costruzione CPR (UE) n.305/11, classificato secondo la norma CEI UNEL 35016, rispondente alle norme EN 50575, EN 50575 A1, CEI UNEL 35324 35328, marchiatura CE ed IMQ, Tensione nominale: Uo/U: 0,6/1 kV - Classe di reazione al fuoco: Cca-s1b,d1,a1. Sigla di designazione FG16(O)M16, da valere anche per opere di urbanizzazione. E'compreso nel prezzo l'incidenza percentuale per sfridi, accessori di montaggio, fissaggio ed allacciamento agli estremi, pezzi speciali, e ogni materiale di consumo. 3 x 2,5 mmq. <b>euro (quattro/86)</b>	m	3,67
Nr. 73 TOS23_06.10 5.111.029	<b>Conduttore unipolare o multipolare flessibile di rame ros ... i, pezzi speciali, e ogni materiale di consumo. 3 x 4 mmq.</b> Conduttore unipolare o multipolare flessibile di rame rosso ricotto isolato in gomma HEPR di qualità G16 sotto guaina termoplastica di qualità M16, con particolari caratteristiche di reazione al fuoco e conforme al Regolamento Prodotti da Costruzione CPR (UE) n.305/11, classificato secondo la norma CEI UNEL 35016, rispondente alle norme EN 50575, EN 50575 A1, CEI UNEL 35324 35328, marchiatura CE ed IMQ, Tensione nominale: Uo/U: 0,6/1 kV - Classe di reazione al fuoco: Cca-s1b,d1,a1. Sigla di designazione FG16(O)M16, da valere anche per opere di urbanizzazione. E'compreso nel prezzo l'incidenza percentuale per sfridi, accessori di montaggio, fissaggio ed allacciamento agli estremi, pezzi speciali, e ogni materiale di consumo. 3 x 4 mmq. <b>euro (sei/45)</b>	m	4,86
Nr. 74 TOS23_06.10 5.111.030	<b>Conduttore unipolare o multipolare flessibile di rame ros ... i, pezzi speciali, e ogni materiale di consumo. 3 x 6 mmq.</b> Conduttore unipolare o multipolare flessibile di rame rosso ricotto isolato in gomma HEPR di qualità G16 sotto guaina termoplastica di qualità M16, con particolari caratteristiche di reazione al fuoco e conforme al Regolamento Prodotti da Costruzione CPR (UE) n.305/11, classificato secondo la norma CEI UNEL 35016, rispondente alle norme EN 50575, EN 50575 A1, CEI UNEL 35324 35328, marchiatura CE ed IMQ, Tensione nominale: Uo/U: 0,6/1 kV - Classe di reazione al fuoco: Cca-s1b,d1,a1. Sigla di designazione FG16(O)M16, da valere anche per opere di urbanizzazione. E'compreso nel prezzo l'incidenza percentuale per sfridi, accessori di montaggio, fissaggio ed allacciamento agli estremi, pezzi speciali, e ogni materiale di consumo. 3 x 6 mmq. <b>euro (otto/65)</b>	m	6,45
Nr. 75 TOS23_06.10 5.111.048	<b>Conduttore unipolare o multipolare flessibile di rame ros ... pezzi speciali, e ogni materiale di consumo. 5 G 2,5 mmq.</b> Conduttore unipolare o multipolare flessibile di rame rosso ricotto isolato in gomma HEPR di qualità G16 sotto guaina termoplastica di qualità M16, con particolari caratteristiche di reazione al fuoco e conforme al Regolamento Prodotti da Costruzione CPR (UE) n.305/11, classificato secondo la norma CEI UNEL 35016, rispondente alle norme EN 50575, EN 50575 A1, CEI UNEL 35324 35328, marchiatura CE ed IMQ, Tensione nominale: Uo/U: 0,6/1 kV - Classe di reazione al fuoco: Cca-s1b,d1,a1. Sigla di designazione FG16(O)M16, da valere anche per opere di urbanizzazione. E'compreso nel prezzo l'incidenza percentuale per sfridi, accessori di montaggio, fissaggio ed allacciamento agli estremi, pezzi speciali, e ogni materiale di consumo. 5 G 2,5 mmq. <b>euro (sette/24)</b>	m	7,24
Nr. 76 TOS23_06.10 5.111.050	<b>Conduttore unipolare o multipolare flessibile di rame ros ... i, pezzi speciali, e ogni materiale di consumo. 5 G 6 mmq.</b> Conduttore unipolare o multipolare flessibile di rame rosso ricotto isolato in gomma HEPR di qualità G16 sotto guaina termoplastica di qualità M16, con particolari caratteristiche di reazione al fuoco e conforme al Regolamento Prodotti da Costruzione CPR (UE) n.305/11, classificato secondo la norma CEI UNEL 35016, rispondente alle norme EN 50575, EN 50575 A1, CEI UNEL 35324 35328, marchiatura CE ed IMQ, Tensione nominale: Uo/U: 0,6/1 kV - Classe di reazione al fuoco: Cca-s1b,d1,a1. Sigla di designazione FG16(O)M16, da valere anche per opere di urbanizzazione. E'compreso nel prezzo l'incidenza percentuale per sfridi, accessori di montaggio, fissaggio ed allacciamento agli estremi, pezzi speciali, e ogni materiale di consumo. 5 G 6 mmq. <b>euro (dodici/61)</b>	m	12,61
Nr. 77 TOS23_06.10 5.111.051	<b>Conduttore unipolare o multipolare flessibile di rame ros ... , pezzi speciali, e ogni materiale di consumo. 5 G 10 mmq.</b> Conduttore unipolare o multipolare flessibile di rame rosso ricotto isolato in gomma HEPR di qualità G16 sotto guaina termoplastica di qualità M16, con particolari caratteristiche di reazione al fuoco e conforme al Regolamento Prodotti da Costruzione CPR (UE) n.305/11, classificato secondo la norma CEI UNEL 35016, rispondente alle norme EN 50575, EN 50575 A1, CEI UNEL 35324 35328, marchiatura CE ed IMQ, Tensione nominale: Uo/U: 0,6/1 kV - Classe di reazione al fuoco: Cca-s1b,d1,a1. Sigla di designazione FG16(O)M16, da valere anche per opere di urbanizzazione. E'compreso nel prezzo l'incidenza percentuale per sfridi, accessori di montaggio, fissaggio ed allacciamento agli estremi, pezzi speciali, e ogni materiale di consumo. 5 G 10 mmq. <b>euro (diciannove/56)</b>	m	19,56
Nr. 78 TOS23_06.10 5.111.052	<b>Conduttore unipolare o multipolare flessibile di rame ros ... , pezzi speciali, e ogni materiale di consumo. 5 G 16 mmq.</b> Conduttore unipolare o multipolare flessibile di rame rosso ricotto isolato in gomma HEPR di qualità G16 sotto guaina termoplastica di qualità M16, con particolari caratteristiche di reazione al fuoco e conforme al Regolamento Prodotti da Costruzione CPR (UE) n.305/11, classificato secondo la norma CEI UNEL 35016, rispondente alle norme EN 50575, EN 50575 A1, CEI UNEL 35324 35328, marchiatura CE ed IMQ, Tensione nominale: Uo/U: 0,6/1 kV - Classe di reazione al fuoco: Cca-s1b,d1,a1. Sigla di designazione FG16(O)M16, da valere anche per opere di urbanizzazione. E'compreso nel prezzo l'incidenza percentuale per sfridi, accessori di montaggio, fissaggio ed allacciamento agli estremi, pezzi speciali, e ogni materiale di consumo. 5 G 16 mmq. <b>euro (ventinove/76)</b>	m	29,76
Nr. 79	<b>Conduttore unipolare o multipolare flessibile di rame ros ... , pezzi speciali, e ogni materiale di consumo. 5 G 25 mmq.</b>		



Num.Ord. TARIFFA	DESCRIZIONE DELL'ARTICOLO	unità di misura	PREZZO UNITARIO
TOS23_06.10 5.111.053	Conduttore unipolare o multipolare flessibile di rame rosso ricotto isolato in gomma HEPR di qualità G16 sotto guaina termoplastica di qualità M16, con particolari caratteristiche di reazione al fuoco e conforme al Regolamento Prodotti da Costruzione CPR (UE) n.305/11, classificato secondo la norma CEI UNEL 35016, rispondente alle norme EN 50575, EN 50575 A1, CEI UNEL 35324 35328, marchiatura CE ed IMQ, Tensione nominale: Uo/U: 0,6/1 kV - Classe di reazione al fuoco: Cca-s1b,d1,a1. Sigla di designazione FG16(O)M16, da valere anche per opere di urbanizzazione. E'compreso nel prezzo l'incidenza percentuale per sfridi, accessori di montaggio, fissaggio ed allacciamento agli estremi, pezzi speciali, e ogni materiale di consumo. 5 G 25 mmq. <b>euro (quarantaquattro/74)</b>	m	44,74
Nr. 80 TOS23_06.10 5.130.001	<b>Conduttore unipolare di rame rosso ricotto isolato in gom ... pezzi speciali, e ogni materiale di consumo. 1 x 1,5 mmq.</b> Conduttore unipolare di rame rosso ricotto isolato in gomma HEPR di qualità G17, con particolari caratteristiche di reazione al fuoco e conforme al Regolamento Prodotti da Costruzione CPR (UE) n.305/11, classificato secondo la norma CEI UNEL 35016, rispondente alle norme EN 50575, EN 50575 A1, CEI UNEL 35310, marchiatura CE ed IMQ, Tensione nominale: Uo/U: 450/750 V - Classe di reazione al fuoco: Cca-s1b,d1,a1. Sigla di designazione FG17, compreso installazione all'interno di tubazioni e/o canalette, siglatura e connessioni. E'compreso nel prezzo l'incidenza percentuale per sfridi, accessori di montaggio, pezzi speciali, e ogni materiale di consumo. 1 x 1,5 mmq. <b>euro (uno/44)</b>	m	1,44
Nr. 81 TOS23_06.10 5.130.002	<b>Conduttore unipolare di rame rosso ricotto isolato in gom ... , pezzi speciali, e ogni materiale di consumo. 1 x 2,5 mmq</b> Conduttore unipolare di rame rosso ricotto isolato in gomma HEPR di qualità G17, con particolari caratteristiche di reazione al fuoco e conforme al Regolamento Prodotti da Costruzione CPR (UE) n.305/11, classificato secondo la norma CEI UNEL 35016, rispondente alle norme EN 50575, EN 50575 A1, CEI UNEL 35310, marchiatura CE ed IMQ, Tensione nominale: Uo/U: 450/750 V - Classe di reazione al fuoco: Cca-s1b,d1,a1. Sigla di designazione FG17, compreso installazione all'interno di tubazioni e/o canalette, siglatura e connessioni. E'compreso nel prezzo l'incidenza percentuale per sfridi, accessori di montaggio, pezzi speciali, e ogni materiale di consumo. 1 x 2,5 mmq <b>euro (uno/78)</b>	m	1,78
Nr. 82 TOS23_06.10 5.130.003	<b>Conduttore unipolare di rame rosso ricotto isolato in gom ... io, pezzi speciali, e ogni materiale di consumo. 1 x 4 mmq</b> Conduttore unipolare di rame rosso ricotto isolato in gomma HEPR di qualità G17, con particolari caratteristiche di reazione al fuoco e conforme al Regolamento Prodotti da Costruzione CPR (UE) n.305/11, classificato secondo la norma CEI UNEL 35016, rispondente alle norme EN 50575, EN 50575 A1, CEI UNEL 35310, marchiatura CE ed IMQ, Tensione nominale: Uo/U: 450/750 V - Classe di reazione al fuoco: Cca-s1b,d1,a1. Sigla di designazione FG17, compreso installazione all'interno di tubazioni e/o canalette, siglatura e connessioni. E'compreso nel prezzo l'incidenza percentuale per sfridi, accessori di montaggio, pezzi speciali, e ogni materiale di consumo. 1 x 4 mmq <b>euro (due/66)</b>	m	2,66
Nr. 83 TOS23_06.10 5.130.004	<b>Conduttore unipolare di rame rosso ricotto isolato in gom ... io, pezzi speciali, e ogni materiale di consumo. 1 x 6 mmq</b> Conduttore unipolare di rame rosso ricotto isolato in gomma HEPR di qualità G17, con particolari caratteristiche di reazione al fuoco e conforme al Regolamento Prodotti da Costruzione CPR (UE) n.305/11, classificato secondo la norma CEI UNEL 35016, rispondente alle norme EN 50575, EN 50575 A1, CEI UNEL 35310, marchiatura CE ed IMQ, Tensione nominale: Uo/U: 450/750 V - Classe di reazione al fuoco: Cca-s1b,d1,a1. Sigla di designazione FG17, compreso installazione all'interno di tubazioni e/o canalette, siglatura e connessioni. E'compreso nel prezzo l'incidenza percentuale per sfridi, accessori di montaggio, pezzi speciali, e ogni materiale di consumo. 1 x 6 mmq <b>euro (tre/37)</b>	m	3,37
Nr. 84 TOS23_06.10 5.132.001	<b>Punti luce da incasso o per installazione a vista realizz ... e murarie. PUNTO LUCE A SEMPLICE INTERRUZIONE SOTTOTRACCIA</b> Punti luce da incasso o per installazione a vista realizzati con conduttori unipolari con particolari caratteristiche di reazione al fuoco e conformi al Regolamento Prodotti da Costruzione CPR (UE) n.305/11. Punto luce e punto di comando sottotraccia esclusa la linea dorsale, fornito e posto in opera. Sono compresi: quota parte delle cassette di derivazione, i morsetti di derivazione in policarbonato, i conduttori del tipo FG17 di sezione minima pari a 1.5 mmq., la scatola portafrutto incassata, il frutto, i copriforo, il supporto placca, la placca in materiale plastico o metallico e la tubazione in PVC autoestingente incassata sotto intonaco. Sono escluse le opere murarie. PUNTO LUCE A SEMPLICE INTERRUZIONE SOTTOTRACCIA <b>euro (quarantasei/99)</b>	cad	46,99
Nr. 85 TOS23_06.10 5.132.002	<b>Punti luce da incasso o per installazione a vista realizz ... escluse le opere murarie. PUNTO LUCE DEVIATO SOTTOTRACCIA</b> Punti luce da incasso o per installazione a vista realizzati con conduttori unipolari con particolari caratteristiche di reazione al fuoco e conformi al Regolamento Prodotti da Costruzione CPR (UE) n.305/11. Punto luce e punto di comando sottotraccia esclusa la linea dorsale, fornito e posto in opera. Sono compresi: quota parte delle cassette di derivazione, i morsetti di derivazione in policarbonato, i conduttori del tipo FG17 di sezione minima pari a 1.5 mmq., la scatola portafrutto incassata, il frutto, i copriforo, il supporto placca, la placca in materiale plastico o metallico e la tubazione in PVC autoestingente incassata sotto intonaco. Sono escluse le opere murarie. PUNTO LUCE DEVIATO SOTTOTRACCIA <b>euro (ottantaotto/97)</b>	cad	88,97
Nr. 86 TOS23_06.10 5.132.008	<b>Punti luce da incasso o per installazione a vista realizz ... escluse le opere murarie. PUNTO LUCE AGGIUNTO SOTTOTRACCIA</b> Punti luce da incasso o per installazione a vista realizzati con conduttori unipolari con particolari caratteristiche di reazione al fuoco e conformi al Regolamento Prodotti da Costruzione CPR (UE) n.305/11. Punto luce aggiunto fornito e posto in opera. Sono compresi: quota parte della cassetta di derivazione, i morsetti di derivazione in policarbonato; i conduttori del tipo FG17 di sezione minima pari a 1,5 mmq., le tubazioni corrugate. Sono escluse le opere murarie. PUNTO LUCE AGGIUNTO SOTTOTRACCIA <b>euro (diciotto/90)</b>	cad	18,90
Nr. 87	<b>Punti luce da incasso o per installazione a vista realizz ... NTO LUCE IN VISTA A SEMPLICE INTERRUZIONE SU</b>		



Num.Ord. TARIFFA	DESCRIZIONE DELL'ARTICOLO	unità di misura	PREZZO UNITARIO
TOS23_06.10 5.132.021	<b>TUBAZIONE PVC</b> Punti luce da incasso o per installazione a vista realizzati con conduttori unipolari con particolari caratteristiche di reazione al fuoco e conformi al Regolamento Prodotti da Costruzione CPR (UE) n.305/11. Punto luce su tubazione P.V.C. autoestinguente esclusa la linea dorsale, fornito e posto in opera. Sono compresi: quota parte delle cassette di derivazione, i morsetti di derivazione in policarbonato, i conduttori del tipo FG17 di sezione minima pari a mmq 1,5, la scatola portafrutto, il frutto, i copriforo, il supporto placca, la placca in materiale plastico o metallico e la tubazione in PVC autoestinguente a vista. Sono escluse le opere murarie. PUNTO LUCE IN VISTA A SEMPLICE INTERRUZIONE SU TUBAZIONE PVC <b>euro (quarantaquattro/91)</b>	cad	44,91
Nr. 88 TOS23_06.10 5.132.023	<b>Punti luce da incasso o per installazione a vista realiz ... pere murarie. PUNTO LUCE IN VISTA DEVIATO SU TUBAZIONE PVC</b> Punti luce da incasso o per installazione a vista realizzati con conduttori unipolari con particolari caratteristiche di reazione al fuoco e conformi al Regolamento Prodotti da Costruzione CPR (UE) n.305/11. Punto luce in vista in tubazione P.V.C. autoestinguente esclusa la linea dorsale, fornito e posto in opera. Sono compresi: quota parte delle cassette di derivazione, i morsetti di derivazione in policarbonato, i conduttori del tipo FG17 di sezione minima pari a 1,5 mmq., la scatola portafrutto, il frutto, i copriforo, il supporto placca, la placca in materiale plastico o metallico e la tubazione in PVC autoestinguente a vista. Sono escluse le opere murarie. PUNTO LUCE IN VISTA DEVIATO SU TUBAZIONE PVC <b>euro (ottantacinque/49)</b>	cad	85,49
Nr. 89 TOS23_06.10 5.132.030	<b>Punti luce da incasso o per installazione a vista realiz ... di alimentazione FG16OM16. Sono escluse le opere murarie.</b> Punti luce da incasso o per installazione a vista realizzati con conduttori unipolari con particolari caratteristiche di reazione al fuoco e conformi al Regolamento Prodotti da Costruzione CPR (UE) n.305/11. Rilevatore di movimento a infrarossi orientabile, IP54, raggio di azione indicativo 12mt., completo di regolazione di durata intervento e regolazione soglia crepuscolare. alimentazione 230Vac 50-60Hz. Carico max. 600W. Sono compresi i morsetti di derivazione in policarbonato, la quota parte della scatola di derivazione e il conduttore di alimentazione FG16OM16. Sono escluse le opere murarie. <b>euro (centoventisette/55)</b>	cad	127,55
Nr. 90 TOS23_06.10 5.133.013	<b>Punti presa da incasso o per installazione a vista realiz ... PUNTO PRESA 2P+T 10/16A UNEL AGGIUNTO SU CANALETTA IN PVC</b> Punti presa da incasso o per installazione a vista realizzati con conduttori unipolari con particolari caratteristiche di reazione al fuoco e conformi al Regolamento Prodotti da Costruzione CPR (UE) n.305/11. Punto presa aggiunto su canaletta in P.V.C. autoestinguente a battiscopa/cornice o multifunzionale esclusa la linea dorsale, fornito e posto in opera. Sono compresi: i conduttori del tipo FG17 di sezione minima pari a 2,5 mmq. ed il frutto. Sono escluse le opere murarie. PUNTO PRESA 2P+T 10/16A UNEL AGGIUNTO SU CANALETTA IN PVC <b>euro (sedici/68)</b>	cad	16,68
Nr. 91 TOS23_06.10 5.133.014	<b>Punti presa da incasso o per installazione a vista realiz ... O PRESA 2P+T 10/16A BIVALENTE AGGIUNTO SU CANALETTA IN PVC</b> Punti presa da incasso o per installazione a vista realizzati con conduttori unipolari con particolari caratteristiche di reazione al fuoco e conformi al Regolamento Prodotti da Costruzione CPR (UE) n.305/11. Punto presa aggiunto su canaletta in P.V.C. autoestinguente a battiscopa/cornice o multifunzionale esclusa la linea dorsale, fornito e posto in opera. Sono compresi: i conduttori del tipo FG17 di sezione minima pari a 2,5 mmq. ed il frutto. Sono escluse le opere murarie. PUNTO PRESA 2P+T 10/16A BIVALENTE AGGIUNTO SU CANALETTA IN PVC <b>euro (quindici/09)</b>	cad	15,09

Num.Ord. TARIFFA	DESCRIZIONE DELL'ARTICOLO	unità di misura	PREZZO UNITARIO
	<p style="text-align: center;"><b>NOTE</b></p> <p>I PREZZI RIPORTATI NEL PRESENTE ELENCO SONO STATI DESUNTI DAL PREZZARIO LAVORI PUBBLICI DI RIFERIMENTO ANNO 2023 EDITO DALLA REGIONE TOSCANA. I PREZZI DELLE VOCI CHE VANNO DA Nr.1 ALLA Nr.30 SONO STATI DESUNTI DAL PREZZARIO UMBRIA 2021 (aggiornato a luglio 2022) I PREZZI NON PRESENTI IN DETTO/I PREZZARIO/I SONO STATI OGGETTO DI ANALISI PREZZI.</p> <p>Data, _____</p> <p style="text-align: center;"><b>Il Tecnico</b></p>		

Firmato da:

**Sani Gian Luca**

codice fiscale SNAGLC83P10D403G

num.serie: 81314808998080452703496839953767021733

emesso da: ArubaPEC S.p.A. NG CA 3

valido dal 04/11/2020 al 05/11/2023