

Progetto
OFFICINA GIOVANI - RECUPERO DEL BLOCCO EX CONSIAG - PIAZZA DEI MACELLI 4

CUP
C33D21002850005

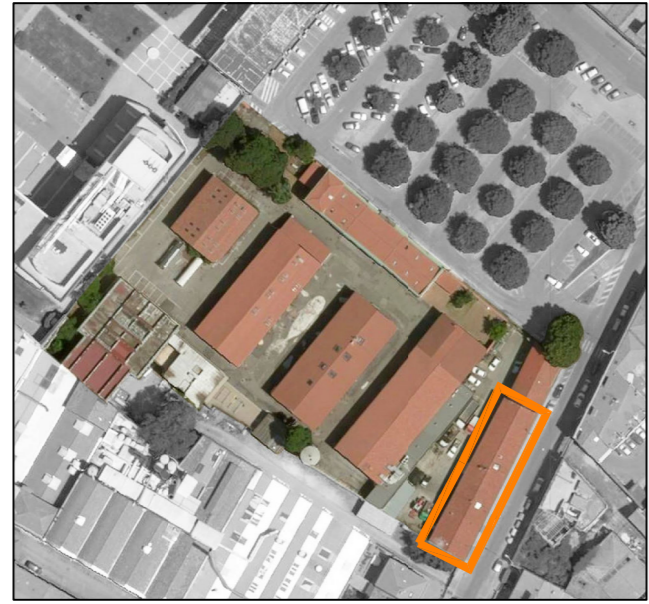
Titolo
Planimetria - Impianti elettrici e speciali - Piano terra

Fase
Progetto Esecutivo

Servizio **Servizio Edilizia storica monumentale e immobili comunali, Politiche energetiche e Datore di Lavoro**
 Dirigente del servizio **Arch. Francesco Caporaso**
 Responsabile Unico del Procedimento **Arch. Antonio Silvestri**

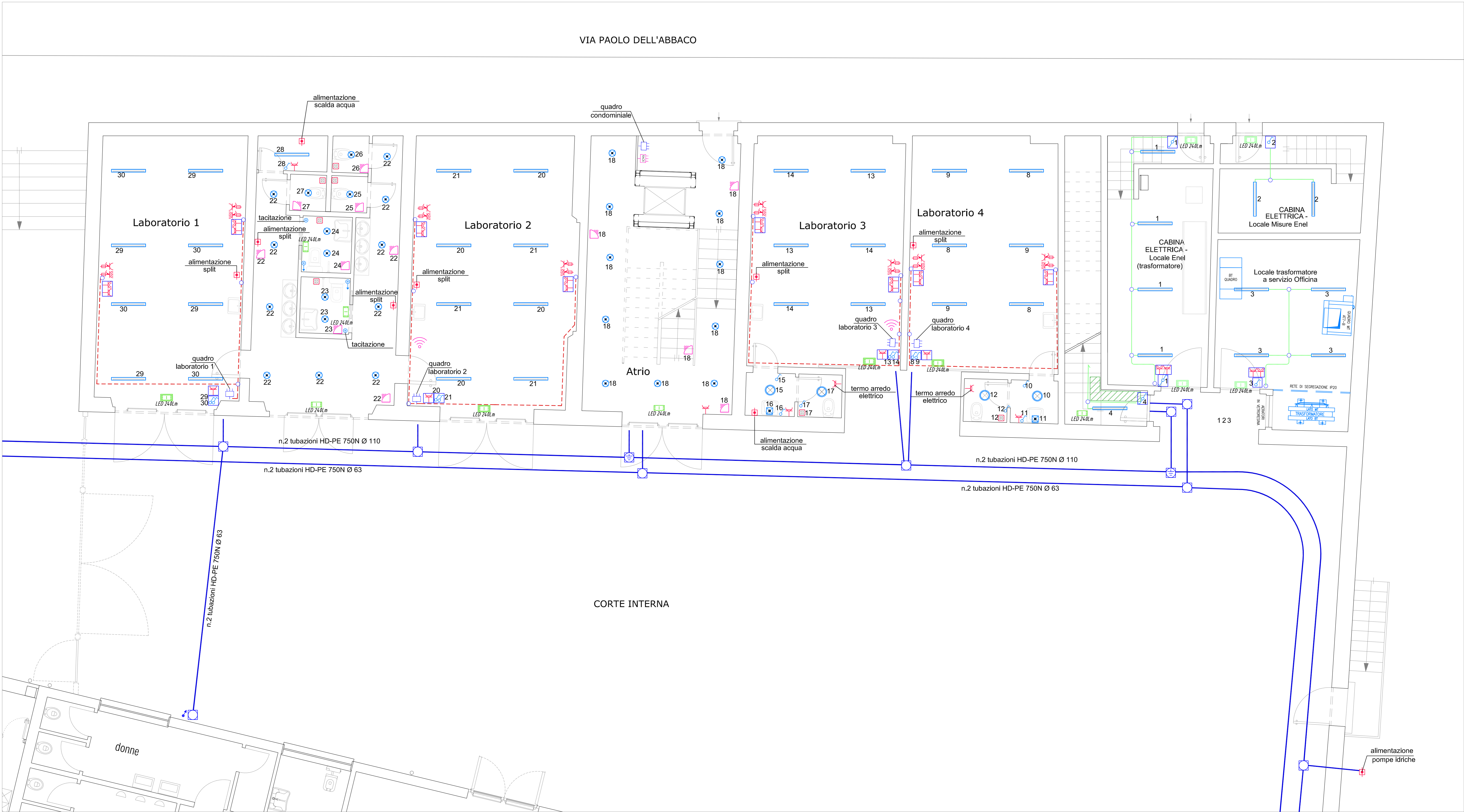
Progettisti delle opere architettoniche
 Arch. Antonio Silvestri - Comune di Prato
 Arch. Elena Vitelli - Comune di Prato
Progettista delle opere strutturali
 Ing. Francesco Sanzo - Comune di Prato
Coordinatore alla sicurezza in fase di progettazione
 Arch. Luca Erbaggio
Progettista delle opere meccaniche, diagnosi energetica e valutazioni acustiche
 Ing. Roberto Ferrara
Progettista delle opere elettriche e prevenzione incendi
 Studio Greenhaus - PI Gian Luca Sani

Tavola: E - 01
 Scala: 1:50
 Spazio riservato agli uffici:



© Copyright Comune di Prato - Servizio Edilizia storica monumentale ed Immobili comunali, Politiche energetiche e Datore di Lavoro e vieta la riproduzione anche parziale del documento
 data **Marzo 2023**

PIANO TERRA



Elaborati grafici validi ai soli fini impiantistici
 NOTA BENE:
 La ditta aggiudicataria ha l'obbligo di consegnare alla fine dei lavori il disegno dell'impianto, aggiornato in ogni suo particolare dalle modifiche apportate in corso d'opera. Per quelle modifiche che si ritengono importanti la ditta ha l'obbligo, prima di eseguirle, di chiedere conferma allo studio di progettazione impiantistica ed architettonica, oltre che alla direzione lavori.

SIMBOLO	DESCRIZIONE
	Quadro elettrico
	Scatola di derivazione
	Custodia in materiale isolante con grado di protezione IP55
	Conduzione in materiale plastico autoestinguento doppia camera
	Conduzione in PVC da esterno IP55
	Conduzione in FeZn da esterno IP55
	Canale in FeZn con coperchio 300x100mm
	Pozzetto di derivazione 60x60 cm
	Pozzetto 60x60cm con dispersore di terra
	Conduzione ascendente
	Conduzione discendente
	Interruttore unipolare
	Deviatore
	Invertitore
	Pulsante
	Pulsante a tirante
	Pulsante di chiamata
	Piafoniera con illuminazione a LED tipo 3F FILIPPI HD50DIBK o similare
	Punto luce a soffitto faretto LED tipo ARTEMIDE HOY SPOT o similare
	Corpo illuminante a soffitto LED tipo ARTEMIDE TAGORA 570 o similare
	Corpo illuminante a parete LED tipo MELETE o similare
	Proiettore IP55 con lampada JM 250W
	Striscia LED
	Piafoniera 2x58W avente grado di protezione IP65
	Piafoniera 60x60 IP40 LED Pannell
	Corpo illuminante di sicurezza autoalimentato con autodiagnosi IP40 LED 240 Lm
	Corpo illuminante di sicurezza autoalimentato con autodiagnosi IP65 LED 240 Lm
	Presse 2x10-16A+Pe
	Presse 2x16A+Pe universale
	Presse interbloccata 2x16A+Pe IP55 con fusibili
	Presse interbloccata 3x16A+N+Pe IP55 con fusibili
	Alimentazione diretta utenza
	Suoneria
	Aspiratore d'aria per condotto
	Centralino equipaggiato con: Termostato Torretta con: n°2 Presse 2x16A+Pe unel, n°3 Presse 2x10-16A+Pe e n°3 Presse dati RJ45
	Quadro Rack
	Presse dati RJ45
	Presse telefonica RJ11
	Presse televisiva
	Sensore rivelazione presenza per comando illuminazione
	Access Point POE
	Centralino antincendio
	Rilevatore indirizzato ottico di fumo installato in ambiente
	Rilevatore indirizzato ottico di fumo installato in in spazio nascosto
	Spia rivelazione
	Pulsante indirizzato manuale a rottura vetro
	Pannello acustico luminoso "ALLARME INCENDIO"

Firmato da:

Sani Gian Luca

codice fiscale SNAGLC83P10D403G

num.serie: 81314808998080452703496839953767021733

emesso da: ArubaPEC S.p.A. NG CA 3

valido dal 04/11/2020 al 05/11/2023