



Finanziato
dall'Unione europea
NextGenerationEU



comune di
PRATO

Codice Fiscale: 84006890481

Progetto

OFFICINA GIOVANI - RECUPERO DEL BLOCCO EX CONSIAG - PIAZZA DEI MACELLI 4

CUP

C33D21002850005

Titolo

Incidenza manodopera opere architettoniche

Fase

Progetto Esecutivo

Servizio	Servizio Edilizia storico monumentale e immobili comunali, Politiche energetiche e Datore di Lavoro
Dirigente del servizio	Arch. Francesco Caporaso
Responsabile Unico del Procedimento	Arch. Antonio Silvestri

Progettisti delle opere architettoniche

Arch. Antonio Silvestri - Comune di Prato
Arch. Elena Vitali - Comune di Prato

Progettista delle opere strutturali

Ing. Francesco Sanzo - Comune di Prato

Coordinatore alla sicurezza in fase di progettazione

Arch. Luca Erbaggio

Progettista delle opere meccaniche, diagnosi energetica e valutazioni acustiche

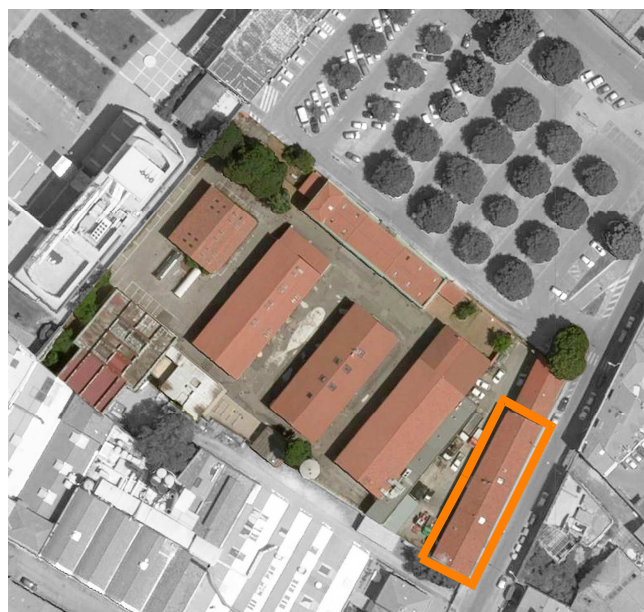
Ing. Roberto Ferrara

Progettista delle opere elettriche e prevenzione incendi

Studio Greenhaus - PI Gian Luca Sani

Legenda codici

A - opere architettoniche
E - impianti elettrici
De - diagnosi energetica
M - impianti meccanici
S - opere strutturali
Ai - prevenzione incendi
Ac - valutazioni acustiche
Sic - sicurezza



Elaborato: A - MDO

Scala: ---

Spazio riservato agli uffici:

REV . 1

Num.Ord. TARIFFA	INDICAZIONE DEI LAVORI E DELLE SOMMINISTRAZIONI	Quantità	I M P O R T I		COSTO Manodopera	incid. %
			unitario	TOTALE		
	R I P O R T O					
	LAVORI A MISURA					
1 04.04.0050.003	Esecuzione di fori in murature in pietrame diametro mm 25 SOMMANO mxcm	9,90	27,94	276,61	146,52	52,971
2 07.04.0100.002	Realizzazione di velette, riseghe e spigoli su controsoffitti. SOMMANO m	54,35	36,23	1'969,10	826,12	41,954
3 08.03.0010.002	CANNE DI ESALAZIONE IN CEMENTO VIBROCOMPRESSO A PARETE SEMPLICE. Della dimensione interna cm 20x20. SOMMANO m	7,50	31,28	234,60	36,68	15,633
4 08.03.0040.001	TORRINO O CAMINO PER CANNE DI ESALAZIONE SEMPLICI E A DOPPIA PARETE. Delle dimensioni interne di cm 20x20. SOMMANO cad	5,00	59,80	299,00	46,50	15,552
5 09.02.0011.CAM	INFISSO IN FERRO RISPONDENTE AI C.A.M. SOMMANO kg	740,00	10,01	7'407,40	1'332,00	17,982
6 09.02.0020	Infisso in ferro SOMMANO mq	43,82	126,10	5'525,70	1'822,91	32,990
7 09.03.0011.002	Maggiorazione per finestre e portefinestre per profilo a taglio termico e giunto aperto SOMMANO mq	43,82	57,00	2'497,74	0,00	
8 09.03.0011.003	Maggiorazione per apertura scorrevole orizzontale per ogni anta scorrevole portata fino 500 kg. SOMMANO cad	2,00	677,50	1'355,00	0,00	
9 09.03.0061.001	Porte interne in alluminio SOMMANO mq	16,17	340,00	5'497,80	873,18	15,882
10 09.06.0045	Controtelai in acciaio per porte in alluminio SOMMANO mq	16,17	39,60	640,33	223,15	34,848
11 13.31.0050.002	FORATURA CON CAROTATRICE ESEGUITA SU MURATURA LEGGERA. Quota fissa per fori dal diametro 140 fino a 250 mm. SOMMANO cad	9,00	47,20	424,80	234,90	55,297
12 13.31.0050.004	FORATURA CON CAROTATRICE ESEGUITA SU MURATURA LEGGERA. Quota aggiuntiva per fori dal diametro 141 fino a 160 mm. SOMMANO cm	180,00	2,84	511,20	282,60	55,282
13 16.02.0070.004	ACCESSORI PER PORTE TAGLIAFUOCO. Maniglione antipanico tipo Push. SOMMANO cad	10,00	344,50	3'445,00	369,00	10,711
14 5.5.21	Dispositivo anticaduta tipo A sottotegola SOMMANO cadauno	42,00	143,75	6'037,50	1'811,25	30,000
15 999.999	Imprevisti, economie e arrotondamento SOMMANO	1,00	13'075,14	13'075,14	6'537,57	50,000
16 A - 003.150.1	Demolizione di muratura mattoni pieni o forati spessore massimo una testa SOMMANO mq	209,98	20,68	4'342,39	2'950,22	67,940
17 A - 003.600.2	Smontaggio di persiane in legno SOMMANO m ²	26,75	15,29	409,01	317,79	77,698
18 A - 009.60.1	Muratura in blocchi di laterizio alleggerito spessore 20 cm SOMMANO mq	40,35	146,27	5'901,99	1'640,63	27,798
19 A - 010.051.1	Materassino coibente in poliuretano espanso estruso sp 80 mm SOMMANO mq	59,48	80,16	4'767,92	183,20	3,842
20 A - 010.100.1	Guaina bugnata SOMMANO mq	27,30	16,34	446,08	159,16	35,679
21 A - 010.520.1	Canale scannafosso SOMMANO m	45,50	121,40	5'523,70	1'173,45	21,244
	A R I P O R T A R E			70'588,01	20'966,83	

Num.Ord. TARIFFA	INDICAZIONE DEI LAVORI E DELLE SOMMINISTRAZIONI	Quantità	I M P O R T I		COSTO Manodopera	incid. %
			unitario	TOTALE		
	R I P O R T O			70'588,01	20'966,83	
22 A - 010.520.5	Coperchio in ghisa 40x40 SOMMANO cad	5,00	62,21	311,05	51,55	16,573
23 A - 011.001.1	Riquadratura architravi portali piano terra SOMMANO ml	17,80	59,83	1'064,97	459,06	43,105
24 A - 012.022.1	Intonaco civile CAM per interni per superfici verticali e orizzontali SOMMANO mq	1'219,54	33,76	41'171,67	23'207,85	56,368
25 A - 013.052.2	Controsoffitto in cartongesso con isolante acustico SOMMANO mq	181,61	90,10	16'363,06	4'088,04	24,983
26 A - 013.320.1	Cavedio tecnico in cartongesso - tipologia A SOMMANO mq	6,44	65,38	421,05	159,52	37,886
27 A - 013.320.2	Cavedio tecnico in cartongesso - tipologia B SOMMANO mq	16,29	70,85	1'154,15	403,50	34,961
28 A - 013.320.3	Controparete in cartongesso cabina elettrica SOMMANO mq	49,11	49,30	2'421,12	1'216,45	50,243
29 A - 013.320.4	Placcaggio con lastra antincendio parete cabina elettrica SOMMANO mq	49,11	62,07	3'048,26	552,98	18,141
30 A - 013.320.5	Placcaggio con lastra in cartongesso accoppiata con pannello in lana di roccia SOMMANO mq	70,44	40,19	2'830,98	793,15	28,017
31 A - 013.360.1	Rivestimento ascensore in cartongesso SOMMANO mq	69,86	75,36	5'264,65	1'730,43	32,869
32 A - 014.112.1	Fornitura e posa in opera di zoccolino battiscopa in gres SOMMANO ml	192,82	19,05	3'673,22	1'262,97	34,383
33 A - 016.010	Pavimento industriale SOMMANO mq	238,78	56,78	13'557,93	2'017,69	14,882
34 A - 016.025.1	Spostamento porta d'esodo corridoio espositivo SOMMANO a corpo	1,00	562,24	562,24	328,11	58,358
35 A - 016.510.1	Griglia di areazione per cabina elettrica SOMMANO mq	3,69	397,73	1'467,62	80,07	5,456
36 A - 016.520.1	Griglia di areazione su porta interna SOMMANO cadauno	1,00	65,58	65,58	31,40	47,880
37 A - 016.700.1	Posa in opera di finestra completo di controtelaio fino a 1,7 mq SOMMANO cadauno	23,00	126,14	2'901,22	2'042,17	70,390
38 A - 017.710.1	Parapetto metallico scala interna SOMMANO kg	626,95	4,80	3'009,36	1'366,75	45,417
39 A - 018.200.150	Sovrapprezzo per realizzazione porta di emergenza SOMMANO cadauno	2,00	400,00	800,00	0,00	
40 A - 020.012	Porte interne in legno ad un'anta SOMMANO mq	30,45	563,77	17'166,80	13'282,29	77,372
41 A - 020.015	Porte interne in alluminio scorrevole SOMMANO mq	3,57	678,60	2'422,60	95,75	3,952
42 A - 020.500	Specchio wc disabili SOMMANO cad	3,00	308,33	924,99	50,64	5,475
43 A - 032.510.1	Fori di areazione scannafosso SOMMANO cad	10,00	157,04	1'570,40	536,30	34,151
44 A - 038.300.1	Fornitura e posa in opera di maniglione orizzontale SOMMANO cad	6,00	118,67	712,02	260,34	36,564
45	Fornitura e posa in opera di maniglione di sostegno ribaltabile					
	A R I P O R T A R E			193'472,95	74'983,84	

Num.Ord. TARIFFA	INDICAZIONE DEI LAVORI E DELLE SOMMINISTRAZIONI	Quantità	I M P O R T I		COSTO Manodopera	incid. %
			unitario	TOTALE		
	R I P O R T O			193'472,95	74'983,84	
A - 038.300.3	SOMMANO cad	3,00	332,10	996,30	130,17	13,065
46	Miscelatore monocomando cromato per lavabo					
A - 038.415.1	SOMMANO cad	14,00	95,67	1'339,38	303,80	22,682
47	Miscelatore monocomando cromato per lavabo con leva a gomito					
A - 038.420.1	SOMMANO cad	3,00	114,31	342,93	65,10	18,983
48	Impianto di sollevamento a tre fermate					
A - 040.210.1	SOMMANO a corpo	1,00	30'696,89	30'696,89	1'557,12	5,073
49	Demolizione di caminetto e canna fumaria					
A - 149.100.100	SOMMANO a corpo	1,00	499,10	499,10	277,55	55,610
50	Assistenza muraria per impianto elettrico					
A - 90.001.1	SOMMANO a corpo	1,00	12'000,00	12'000,00	9'600,00	80,000
51	Operatore tecnico: [M01035b] prezzo comprensivo di spese generali ed utili d'impresa pari al 28,70%					
D00.1.01.035.b	SOMMANO ora	10,00	48,50	485,00	485,00	100,000
52	Demolizione totale o parziale di fabbricati con mezzi meccanici in qualsiasi condizione di altezza					
TOS23_01.A03.0 01.001	SOMMANO mc	463,21	13,32	6'169,96	2'430,35	39,390
53	Scavo a larga sezione obbligata eseguito con mezzi meccan ... ero o del loro smaltimento. fino alla profondità di m 1,50					
TOS23_01.A04.0 05.001	SOMMANO mc	14,40	22,56	324,86	112,08	34,500
54	Fornitura e posa in opera di profilati in acciaio di qual ... elle sedi di alloggiamento travi di altezza oltre i 240 mm					
TOS23_01.B03.0 04.102	SOMMANO kg	938,60	4,85	4'552,21	2'075,35	45,590
55	Muratura di pietrame spessore minimo cm 40 eseguita con malta bastarda					
TOS23_01.B07.0 01.002	SOMMANO mc	3,11	513,48	1'596,92	861,22	53,930
56	Placcaggio parete - Isolante in lana di roccia densità di 80 Kg/mc, spessore 60 mm					
TOS23_01.D01.0 46.002	SOMMANO mq	49,11	22,18	1'089,26	127,77	11,730
57	Membrana impermeabilizzante spessore mm 4, in doppio strato					
TOS23_01.D05.0 01.001	SOMMANO mq	381,79	29,94	11'430,79	2'227,86	19,490
58	Intonaco grezzo per interni su pareti verticali dove presente rivestimento					
TOS23_01.E01.00 3.002	SOMMANO mq	185,41	19,22	3'563,58	1'728,34	48,500
59	Intonaco civile per esterni					
TOS23_01.E01.00 6.003	SOMMANO mq	1'087,89	28,96	31'505,29	17'665,02	56,070
60	Posa in opera di pavimento in gres e ceramica posati a colla					
TOS23_01.E02.00 3.001	SOMMANO mq	157,17	13,28	2'087,22	1'264,02	60,560
61	Posa in opera di pavimento in gres e ceramica compreso sottofondo					
TOS23_01.E02.00 4.001	SOMMANO mq	180,37	22,98	4'144,90	2'462,07	59,400
62	Posa in opera di pavimento in pietra					
TOS23_01.E02.01 0.001	SOMMANO mq	4,00	32,44	129,76	65,33	50,350
63	Posa in opera di elementi per scalino in pietra					
TOS23_01.E02.01 0.003	SOMMANO mq	4,59	33,12	152,02	77,42	50,930
64	Posa in opera di rivestimento interno in ceramica fino a 30x30 cm tinta unita					
TOS23_01.E03.01 4.008	SOMMANO mq	185,41	21,28	3'945,52	2'684,93	68,050
65	Assistenza per posa in opera di persiane alla fiorentina					
TOS23_01.E04.00 3.003	SOMMANO mq	42,22	52,49	2'216,13	1'732,13	78,160
66	Posa in opere di portoni in ferro apertura oscillobattente					
TOS23_01.E07.00 5.115	SOMMANO cad	4,00	301,85	1'207,40	758,85	62,850
67	Posa in opera di portoni in ferro apertura scorrevole					
TOS23_01.E07.00	SOMMANO cad	2,00	395,99	791,98	416,50	52,590
	A R I P O R T A R E			314'740,35	124'091,82	

Num.Ord. TARIFFA	INDICAZIONE DEI LAVORI E DELLE SOMMINISTRAZIONI	Quantità	I M P O R T I		COSTO Manodopera	incid. %
			unitario	TOTALE		
	R I P O R T O			314'740,35	124'091,82	
5.116 68 TOS23_01.F03.00 2.002	Posa in opera di vetri su serramenti in ferro SOMMANO mq	25,16	15,87	399,29	292,56	73,270
69 TOS23_01.F04.00 2.001	Preparazione di fondo da tinteggiare su pareti esistenti SOMMANO mq	883,27	6,29	5'555,77	4'261,83	76,710
70 TOS23_01.F04.00 4.004	Tinteggiatura idropittura lavabile - locali servizi_pareti senza rivestimento SOMMANO mq	166,31	8,36	1'390,35	527,64	37,950
71 TOS23_01.F04.01 1.001	Preparazione alla verniciatura di opere metalliche SOMMANO mq	173,77	4,02	698,56	547,46	78,370
72 TOS23_01.F04.01 2.010	Verniciatura di opere metalliche - grate infissi e cancelli SOMMANO mq	173,77	8,61	1'496,16	821,54	54,910
73 TOS23_01.F05.00 5.002	Pluviali in rame spess. 8/10 mm. SOMMANO m	15,75	61,41	967,21	196,15	20,280
74 TOS23_01.F06.01 0.001	Pozzetti dimensioni esterne 30 x 30 x 30 cm per pluviali SOMMANO cad	1,00	67,21	67,21	28,07	41,765
75 TOS23_01CAM. C01.011.002	Muratura per tramezzi eseguita con malta di calce bastarda sp. 12 cm SOMMANO mq	62,85	45,48	2'858,42	1'177,67	41,200
76 TOS23_01CAM. C01.013.002	Muratura foratelle spessore 8 cm eseguita con malta bastarda SOMMANO mq	110,79	38,13	4'224,42	2'029,41	48,040
77 TOS23_01CAM. C01.023.002	Muratura di pareti a cassetta in foratelle 8+8 SOMMANO mq	93,85	61,45	5'767,08	2'350,66	40,760
78 TOS23_01CAM. C02.002.001	Controparete con singola lastra di cartongesso SOMMANO mq	59,48	45,71	2'718,83	1'473,33	54,190
79 TOS23_01CAM. C02.010.001	Controsoffitto in cartongesso spessore lastra mm 12,5 SOMMANO mq	53,89	43,70	2'354,99	1'213,29	51,520
80 TOS23_02.A03.0 01.006	Demolizioni di muratura in mattoni pieni o mista SOMMANO mc	16,49	174,87	2'883,61	2'158,38	74,850
81 TOS23_02.A03.0 02.004	Demolizione di strutture in calcestruzzo armato eseguita a qualsiasi piano, altezza o profondità SOMMANO mc	2,65	448,74	1'189,16	874,39	73,530
82 TOS23_02.A03.0 05.001	Demolizione e taglio a forza di muratura in pietrame o mista per apertura di porte o vani con minimo di mc 0,50 SOMMANO mc	4,08	848,49	3'461,84	2'149,80	62,100
83 TOS23_02.A03.0 06.001	Demolizione e taglio a forza di muratura per apertura di pareti di mattoni pieni con minimo di mq 1,80 SOMMANO mq	8,51	130,20	1'108,00	478,21	43,160
84 TOS23_02.A03.0 07.001	Demolizione di solaio latero-cementizio per ogni cm di spessore SOMMANO mq	1'215,18	2,58	3'135,16	1'904,30	60,740
85 TOS23_02.A03.0 08.001	Demolizione di controsoffitti in cartongesso SOMMANO mq	34,12	8,39	286,27	223,37	78,030
86 TOS23_02.A03.0 09.002	Demolizione di pavimento interno SOMMANO mq	71,52	16,76	1'198,68	715,73	59,710
87 TOS23_02.A03.0 09.004	Demolizione zoccolino battiscopa di qualsiasi tipo, dimensione e spessore SOMMANO m	226,88	4,34	984,66	765,18	77,710
88 TOS23_02.A03.0 09.005	Demolizione massetto in calcestruzzo, per ogni cm di spessore SOMMANO mq	2'582,68	3,58	9'245,99	4'951,23	53,550
89 TOS23_02.A03.0 10.002	Rimozione di rivestimenti dall'altezza di m 1,51 a m 3,00 SOMMANO mq	61,42	12,92	793,55	621,90	78,370
90	Spicconatura di intonaco					
	A R I P O R T A R E			367'525,56	153'853,92	

Num.Ord. TARIFFA	INDICAZIONE DEI LAVORI E DELLE SOMMINISTRAZIONI	Quantità	I M P O R T I		COSTO Manodopera	incid. %
			unitario	TOTALE		
	R I P O R T O			367'525,56	153'853,92	
TOS23_02.A03.0 11.001 91	SOMMANO mq Smontaggio di manto di copertura in lastre in lamiera per una superficie oltre mq 10,00	475,78	11,89	5'657,02	4'427,75	78,270
TOS23_02.A03.0 23.002	SOMMANO mq	42,00	11,54	484,68	379,84	78,370
92	Rimozione di travi in ferro per qualsiasi sezione e lunghezza					
TOS23_02.A03.0 27.001	SOMMANO kg	41,60	2,27	94,43	71,95	76,190
93	Smontaggio pluviali					
TOS23_02.A03.0 32.001	SOMMANO mq	0,58	14,48	8,40	4,52	53,860
94	Smontaggio di serramenti in legno					
TOS23_02.A03.0 33.001	SOMMANO mq	84,61	21,22	1'795,42	1'404,74	78,240
95	Smontaggio di serramenti in metallo					
TOS23_02.A03.0 33.002	SOMMANO mq	87,74	32,26	2'830,49	2'178,35	76,960
96	Smontaggio di ringhiere					
TOS23_02.A03.0 33.003	SOMMANO mq	7,10	32,30	229,33	174,24	75,980
97	Rimozioni di apparecchi igienico-termo-sanitari - lavabo					
TOS23_02.A03.0 35.001	SOMMANO cad	2,00	23,27	46,54	36,47	78,370
98	Rimozioni di apparecchi igienico-termo-sanitari - lavatoi, pilozzo					
TOS23_02.A03.0 35.003	SOMMANO cad	3,00	28,74	86,22	67,57	78,370
99	Rimozioni di apparecchi igienico-termo-sanitari - vaso wc e bidet					
TOS23_02.A03.0 35.004	SOMMANO cad	7,00	31,48	220,36	172,70	78,370
100	Rimozioni di apparecchi igienico-termo-sanitari - piatto doccia					
TOS23_02.A03.0 35.006	SOMMANO cad	5,00	32,85	164,25	128,72	78,370
101	Rimozione di tubazioni entro un raggio di m 50 in pvc di qualsiasi diametro					
TOS23_02.A03.0 38.003	SOMMANO m	50,00	0,16	8,00	6,27	78,370
102	Esecuzione di tracce o fori per passaggio di tubazioni per una sezione da 50,01 a 100 cmq					
TOS23_02.A03.0 52.003	SOMMANO m	100,00	54,24	5'424,00	4'212,00	77,655
103	Carico, trasporto e scarico con mezzi meccanici su autocarro con portata mc 3,50					
TOS23_02.A07.0 01.003	SOMMANO mc	1'588,96	32,22	51'196,29	28'659,68	55,980
104	Conglomerato cementizio per magroni o getti non armati o debolmente armati classe di resistenza caratteristica C12/15					
TOS23_02.B04.0 01.002	SOMMANO m³	0,92	193,21	177,75	82,21	46,250
105	Conglomerato cementizio per scale classe di resistenza caratteristica C20/25					
TOS23_02.B04.0 04.002	SOMMANO mc	0,10	319,14	31,91	16,29	51,040
106	Ripresa di intonaco					
TOS23_02.E06.00 6.002	SOMMANO m²	15,00	48,57	728,55	506,27	69,490
107	Muratura in elevazione di mattoni UNI pieni (25x12x5.5), ... eseguita con malta premiscelata a base di calce idraulica					
TOS23_02CAM. B07.004.002	SOMMANO m³	10,05	802,67	8'066,83	2'574,93	31,920
108	Tamponatura di vani esistenti in forati					
TOS23_02CAM. C01.034.002	SOMMANO mq	1,44	146,39	210,80	120,75	57,280
109	Verniciatura per interni a tempera					
TOS23_02CAM.F 04.004.003	SOMMANO mq	2'282,45	7,52	17'164,02	10'183,42	59,330
110	Verniciatura di facciate esterne					
TOS23_02CAM.F 04.005.001	SOMMANO mq	1'177,25	16,19	19'059,68	5'830,36	30,590
111	Taglio di pavimentazione bituminosa fino alla profondita' di cm 20. con martello demolitore					
TOS23_05.A03.0 04.001	SOMMANO m	40,60	6,12	248,47	97,23	39,130
112	Demolizione di corpo stradale bitumato					
	A R I P O R T A R E			481'459,00	215'190,18	

Num.Ord. TARIFFA	INDICAZIONE DEI LAVORI E DELLE SOMMINISTRAZIONI	Quantità	I M P O R T I		COSTO Manodopera	incid. %	
			unitario	TOTALE			
	R I P O R T O			481'459,00	215'190,18		
TOS23_05.A03.0 05.001 113	Lavabo	SOMMANO mc	2,40	43,35	104,04	43,20	41,520
TOS23_06.I01.00 4.002 114	Piatto doccia	SOMMANO cad	14,00	401,44	5'620,16	1'111,11	19,770
TOS23_06.I01.00 4.005 115	Vaso igienico	SOMMANO cad	5,00	216,02	1'080,10	198,41	18,370
TOS23_06.I01.00 4.007 116	Lavabo per disabili	SOMMANO cad	7,00	347,96	2'435,72	416,75	17,110
TOS23_06.I01.00 4.009 117	Vaso igienico per disabili	SOMMANO cad	3,00	300,34	901,02	178,58	19,820
TOS23_06.I01.00 4.010 118	Costipamento del piano di posa vano scale centrali	SOMMANO cad	3,00	474,69	1'424,07	238,10	16,720
TOS23_16.A05.0 51.001 119	Pavimentazioni interne in pietra spessore 2 cm	SOMMANO mq	39,35	0,87	34,23	11,55	33,730
TOS23_PR.P05.0 07.002 120	Lastre per scalini in pietra spessore 2 cm	SOMMANO mq	4,00	133,98	535,92	0,00	
TOS23_PR.P05.0 10.009 121	Piastrelle da rivestimento e pavimentazione in ceramica cm 20x20	SOMMANO mq	4,59	117,71	540,29	0,00	
TOS23_PR.P22.0 43.001 122	Piastrelle pavimentazione in gres porcellanato cm 30x30 e 33 x33	SOMMANO mq	245,98	22,74	5'593,59	0,00	
TOS23_PR.P22.0 43.005 123	Vetro stratificato di sicurezza, spessore mm 5+5 + pvb fonoisolante 0,38 (55.1)	SOMMANO mq	276,97	22,22	6'154,27	0,00	
TOS23_PR.P25.0 75.004 124	FINESTRE E PORTEFINESTRE IN LEGNO con legno Uw <= 1.75 e <= 1.67 W/mqk per zone climatiche C e D	SOMMANO mq	25,16	58,19	1'464,06	0,00	
TOS23_PR.P70.0 01.061 125	FINESTRE DA TETTO IN LEGNO di abete o pino con marcatura ... imensioni 94x118 cm (Descrizione aggiornata per anno 2023)	SOMMANO mq	42,22	899,66	37'983,65	0,00	
TOS23_PR.P70.0 05.004 126	Persiane alla fiorentina in legno con gelosia	SOMMANO cad	2,00	970,31	1'940,62	0,00	
TOS23_PR.P70.0 11.021 127	Dispositivo di ancoraggio – TIPO C (Norma UNI 11578:2015 ... ti per il fissaggio (descrizione aggiornata per anno 2023)	SOMMANO mq	42,22	961,38	40'589,46	0,00	
TOS23_PR.P75.0 03.071 128	Costo per il conferimento dei rifiuti a impianto autorizzato - cemento	SOMMANO cadauno	1,00	24,23	24,23	0,00	
TOS23_PRREC.P 17.001.001 129	Costo per il conferimento dei rifiuti a impianto autorizzato - mattoni	SOMMANO Tn	258,27	22,44	5'795,58	0,00	
TOS23_PRREC.P 17.001.002 130	Costo per il conferimento dei rifiuti a impianto autorizzato - mattonelle e ceramiche	SOMMANO Tn	53,66	21,53	1'155,30	0,00	
TOS23_PRREC.P 17.001.003 131	Costo per il conferimento dei rifiuti a impianto autorizzato - legno	SOMMANO Tn	5,48	22,79	124,89	0,00	
TOS23_PRREC.P 17.002.001 132	Costo per il conferimento dei rifiuti a impianto autorizzato - metalli	SOMMANO Tn	2,60	180,48	469,25	0,00	
TOS23_PRREC.P 17.004.005 133	Costo per il conferimento dei rifiuti a impianto autorizzato - terra da scavo	SOMMANO Tn	131,00	0,02	2,62	0,00	
TOS23_PRREC.P 17.005.104 134	Altri rifiuti dell'attività di costruzione e demolizione ... 17 09 02 e 17 09 03 (riferimento cod. CEER/EER 17 09 04)	SOMMANO Tn	9,00	24,87	223,83	0,00	
	A R I P O R T A R E				595'655,90	217'387,88	

Firmato da:

ANTONIO SILVESTRI

codice fiscale SLVNTN66R11A783F

num.serie: 3822830846754729415

emesso da: ArubaPEC EU Qualified Certificates CA G1

valido dal 21/02/2022 al 21/01/2025