



Finanziato
dall'Unione europea
NextGenerationEU



comune di
PRATO
Codice Fiscale: 84006890481

Progetto

OFFICINA GIOVANI - RECUPERO DEL BLOCCO EX CONSIAG - PIAZZA DEI MACELLI 4

CUP

C33D21002850005

Titolo

Elenco prezzi unitari opere architettoniche

Fase

Progetto Esecutivo

Servizio	Servizio Edilizia storico monumentale e immobili comunali, Politiche energetiche e Datore di Lavoro
Dirigente del servizio	Arch. Francesco Caporaso
Responsabile Unico del Procedimento	Arch. Antonio Silvestri

Progettisti delle opere architettoniche

Arch. Antonio Silvestri - Comune di Prato
Arch. Elena Vitali - Comune di Prato

Progettista delle opere strutturali

Ing. Francesco Sanzo - Comune di Prato

Coordinatore alla sicurezza in fase di progettazione

Arch. Luca Erbaggio

Progettista delle opere meccaniche, diagnosi energetica e valutazioni acustiche

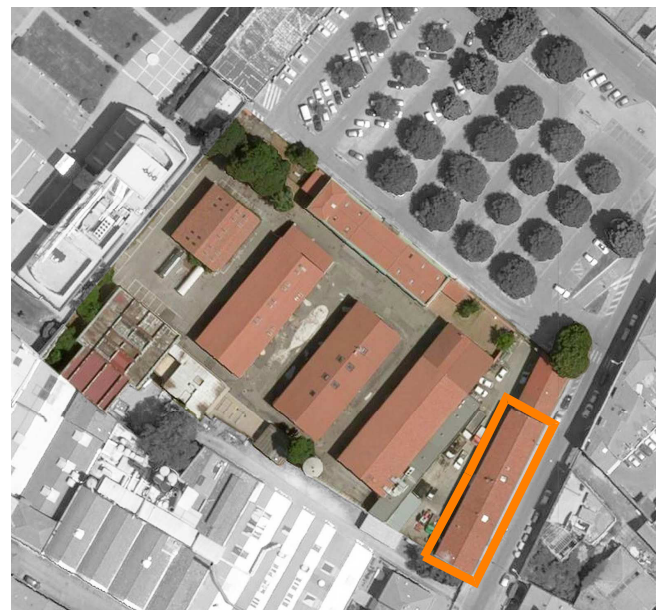
Ing. Roberto Ferrara

Progettista delle opere elettriche e prevenzione incendi

Studio Greenhaus - PI Gian Luca Sani

Legenda codici

A - opere architettoniche
E - impianti elettrici
De - diagnosi energetica
M - impianti meccanici
S - opere strutturali
Ai - prevenzione incendi
Ac - valutazioni acustiche
Sic - sicurezza



Elaborato: A - EPU

Scala: ---

Spazio riservato agli uffici:

REV . 1

Num.Ord. TARIFFA	DESCRIZIONE DELL'ARTICOLO	unità di misura	PREZZO UNITARIO
Nr. 1 04.04.0050.003	<p>Esecuzione di fori in murature in pietrame diametro mm 25 ESECUZIONE DI PERFORI IN STRUTTURE DI QUALSIASI GENERE DEL DIAMETRO MINIMO MM 25. Esecuzione di perfori in strutture di qualsiasi genere, forma e consistenza, a qualsiasi altezza e profondità, di qualsiasi diametro, con qualsiasi giacitura, eseguiti con le necessarie cautele per evitare danni a costruzioni prossime o contigue, da compensare in base al diametro ed alla lunghezza della perforazione eseguita. Sono compresi: le armature; la perforazione che deve essere eseguita con sonda a rotazione con corona al Widiam raffreddata ad acqua o ad aria se lavori particolari secondo le indicazioni della D.L., per dare un foro circolare di sezione costante, eseguita con velocità di rotazione ridotta per non arrecare danni di alcun tipo alle strutture attraversate; l'aria compressa per la pulizia del perforo con divieto di impiego di acqua e comunque secondo le indicazioni della D.L.; l'ausilio di altre operazioni se necessarie; la fornitura e l'inserimento di apparecchi di guida per l'asta di comando della sonda, ove necessario, per garantire l'andamento rettilineo del foro e la sua esatta posizione secondo le indicazioni della D.L.. E' inoltre compreso quanto altro occorre per dare l'opera finita. Per ogni centimetro di diametro, per ogni metro di lunghezza. Misura minima del diametro mm 25. Perfori in murature in pietrame e conglomerati cementizi non armati. euro (ventisette/94)</p>	mxcm	27,94
Nr. 2 07.04.0100.002	<p>Realizzazione di velette, riseghe e spigoli su controsoffitti. REALIZZAZIONE DI VELETTE, RISEGHE, SPIGOLI E CASSETTONI DI RIVESTIMENTO. Realizzazione di velette, riseghe, spigoli, e cassettoni di rivestimento di scarichi, colonne montanti, canne fumarie ecc... con lastre prefabbricate in cartongesso di qualsiasi tipologia e spessore, su pareti, contropareti, controsoffitti e compartimentazioni. La contabilizzazione avverrà al ml. per ogni spigolo realizzato, ovvero verrà contabilizzata separatamente la struttura metallica e le lastre prefabbricate al mq. a seconda della tipologia, mentre si contabilizzeranno i metri lineari di spigolo realizzati. Sono compresi: i profilati metallici per la formazione dello spigolo; i tagli a misura; il materiale necessario per gli ancoraggi; la rimozione con differenziazione dei materiali di sfrido, il carico e il trasporto a rifiuto (escluso il costo di discarica); le stuccature e la preparazione per la tinteggiatura. E' esclusa la tinteggiatura delle pareti. E' inoltre compreso quanto altro occorre per dare l'opera finita. Realizzazione di velette, riseghe e spigoli su controsoffitti. (Prezziario regionale Umbria) euro (trentasei/23)</p>	m	36,23
Nr. 3 08.03.0010.002	<p>CANNE DI ESALAZIONE IN CEMENTO VIBROCOMPRESSO A PARETE SEMPLICE. Della dimensione interna cm 20x20. CANNE DI ESALAZIONE IN CEMENTO VIBROCOMPRESSO A PARETE SEMPLICE. Canne di esalazione in cemento vibrocompressato a parete semplice, fornite e poste in opera. Sono compresi: le cravatte; i collari; la sigillatura dei giunti con stoppa catramata e malta di cemento; le opere murarie; i pezzi speciali. E' inoltre compreso quanto altro occorre per dare l'opera completa e funzionante. Sono esclusi i torrini che saranno compensati a parte. Della dimensione interna cm 20x20. euro (trentauno/28)</p>	m	31,28
Nr. 4 08.03.0040.001	<p>TORRINO O CAMINO PER CANNE DI ESALAZIONE SEMPLICI E A DOPPIA PARETE. Delle dimensioni interne di cm 20x20. TORRINO O CAMINO PER CANNE DI ESALAZIONE SEMPLICI E A DOPPIA PARETE. Torrino o camino di esalazione in cemento, per canne semplici e a doppia parete, fornito e posto in opera. Sono compresi: i collegamenti con la canna sottostante e con la copertura; le opere murarie. E' inoltre compreso quanto altro occorre per dare l'opera completa e funzionante. Delle dimensioni interne di cm 20x20. euro (cinquantanove/80)</p>	cad	59,80
Nr. 5 09.02.0011.CAM	<p>INFISSO IN FERRO RISPONDENTE AI C.A.M. INFISSO IN FERRO RISPONDENTE AI C.A.M. Infisso in ferro per porte interne ed esterne con zoccolo in lamiera, in profilato normale, quadro, tondo, angolare ad uno o più battenti, con o senza sopra luce fisso o apribile, fornito e posto in opera. C.A.M. -I prodotti vernicianti devono essere conformi ai criteri ecologici e prestazionali previsti dalla decisione 2014/312/UE (30) e s.m.i. relativa all'assegnazione del marchio comunitario di qualità ecologica (p.2.4.2.11 del D.M.11/10/2017). -il materiale deve rispettare i limiti di emissione della tabella di cui al p.2.3.5.5 del D.M.11/10/2017 Nei componenti, parti o materiali usati, non devono essere aggiunti intenzionalmente additivi e sostanze di cui al p.2.4.1.3 del D.M. 11/10/2017 (sostanze pericolose). Sono compresi: il fermavetro; il gocciolatoio; le staffe; le cerniere in acciaio con rondelle; le serrature a tre chiavi; ogni altro accessorio necessario; le opere murarie; la verniciatura con una mano di antiruggine e due mani di vernice. E' inoltre compreso quanto altro occorre per dare l'opera finita. E' esclusa la fornitura e posa dell'eventuale vetro. euro (dieci/01)</p>	kg	10,01
Nr. 6 09.02.0020	<p>Infisso in ferro INFISSO IN PROFILATO TUBOLARE IN LAMIERA DI ACCIAIO ZINCATO. Infisso in profilato tubolare in lamiera di acciaio zincato da 15/10 per finestra ad uno o più battenti, fissi od apribili, con o senza sopra luce fisso o apribile, costituito da telaio fisso in profilato di sezione non inferiore a mm 50, listoni dei battenti e delle traverse di sezione adeguata, fornito e posto in opera. Sono compresi: i fermavetro; il gocciolatoio; le staffe; le cerniere in acciaio con rondelle; le cremonesi in ottone cromato, tutti gli accessori necessari; le opere murarie; una mano di aggrappante antiruggine e due mani di vernice. E' inoltre compreso quanto altro occorre per dare l'opera finita. E' esclusa la fornitura e posa dell'eventuale vetro. (Prezziario regionale Umbria) euro (centoventisei/10)</p>	mq	126,10
Nr. 7 09.03.0011.002	<p>Maggiorazione per finestre e portefinestre per profilo a taglio termico e giunto aperto Maggiorazione per finestre e portefinestre per impiego di profilo 62/72 a taglio termico e giunto aperto euro (cinquantasette/00)</p>	mq	57,00
Nr. 8 09.03.0011.003	<p>Maggiorazione per apertura scorrevole orizzontale per ogni anta scorrevole portata fino 500 kg. Maggiorazione per apertura scorrevole orizzontale per ogni anta scorrevole portata fino 500 kg. euro (seicentostantasette/50)</p>	cad	677,50
Nr. 9	<p>Porte interne in alluminio</p>		

Num.Ord. TARIFFA	DESCRIZIONE DELL'ARTICOLO	unità di misura	PREZZO UNITARIO
09.03.0061.001	PORTE INTERNE IN ALLUMINIO. Porte interne in alluminio anodizzato o verniciate RAL a una o due ante, fornite e poste in opera. Sono esclusi il controtelaio, da murare, le opere murarie e le specchiature e/o la tamburatura. Sono compresi la ferramenta; la serratura con scrocco; le maniglie. E' inoltre compreso quanto altro occorre per dare l'opera finita inclusa la documentazione che certifichi la rispondenza alle norme applicabili, la marcatura CE, il rispetto delle specifiche di cui alla norma UNI EN 14351-2 Porte interne in alluminio con profilo piccolo e telaio semplice (Prezziario regionale Umbria) euro (trecentoquaranta/00)	mq	340,00
Nr. 10 09.06.0045	Controtelai in acciaio per porte in alluminio CONTROTELAI IN ACCIAIO PER PORTEFINESTRE E PORTE. Controtelai a semplice battuta in acciaio per portefinestre e porte, completi di catene di controvento e grappe di fissaggio, forniti e posti in opera. Sono comprese le opere murarie. E' inoltre compreso quanto altro occorre per dare l'opera finita. (Prezziario regionale Umbria) euro (trentanove/60)	mq	39,60
Nr. 11 13.31.0050.002	FORATURA CON CAROTATRICE ESEGUITA SU MURATURA LEGGERA. Quota fissa per fori dal diametro 140 fino a 250 mm. FORATURA CON CAROTATRICE ESEGUITA SU MURATURA LEGGERA. Foratura di pareti in muratura leggera eseguita con macchina carotatrice a secco oppure ad acqua per diametri fino a 250 mm, idonea per passaggio di tubazioni ed impianti in genere. Sono compresi: i ponteggi interni fino ad una quota di m 4,0 rispetto al piano di appoggio; il carico, il trasporto e lo scarico a rifiuto del materiale di risulta alla pubblica discarica. La foratura è valutata con una quota fissa in funzione del diametro del foro più una quota aggiuntiva in funzione della profondità del foro in centimetri. Quota fissa per fori dal diametro 140 fino a 250 mm. euro (quarantasette/20)	cad	47,20
Nr. 12 13.31.0050.004	FORATURA CON CAROTATRICE ESEGUITA SU MURATURA LEGGERA. Quota aggiuntiva per fori dal diametro 141 fino a 160 mm. FORATURA CON CAROTATRICE ESEGUITA SU MURATURA LEGGERA. Foratura di pareti in muratura leggera eseguita con macchina carotatrice a secco oppure ad acqua per diametri fino a 250 mm, idonea per passaggio di tubazioni ed impianti in genere. Sono compresi: i ponteggi interni fino ad una quota di m 4,0 rispetto al piano di appoggio; il carico, il trasporto e lo scarico a rifiuto del materiale di risulta alla pubblica discarica. La foratura è valutata con una quota fissa in funzione del diametro del foro più una quota aggiuntiva in funzione della profondità del foro in centimetri. Quota aggiuntiva per fori dal diametro 141 fino a 160 mm. euro (due/84)	cm	2,84
Nr. 13 16.02.0070.004	ACCESSORI PER PORTE TAGLIAFUOCO. Maniglione antipatico tipo Push. ACCESSORI PER PORTE TAGLIAFUOCO. Accessori per porte antincendio da conteggiare come sovrapprezzo per ciascun battente su cui è installato l'accessorio. Sono compresi: la fornitura; l'installazione; le eventuali opere murarie. E' inoltre compreso quanto altro occorre per dare l'opera finita. Sono esclusi i collegamenti elettrici. Maniglione antipatico tipo Push. (Prezziario regionale Umbria) euro (trecentoquarantaquattro/50)	cad	344,50
Nr. 14 5.5.21	Dispositivo anticaduta tipo A sottotegola FORNITURA E POSA IN OPERA DI DISPOSITIVO ANTICADUTA TIPO A SOTTOTEGOLA IN ACCIAIO INOX Fornitura e posa in opera di Dispositivo Anticaduta Tipo A sottotegola, puntuale con uno o più punti di ancoraggio non scorrevoli idoneo al collegamento del sottosistema di protezione individuale contro le cadute dall'alto. - Idonei a sopportare sollecitazioni nella direzione della massima pendenza e pertanto devono essere installati su superfici inclinate. Dispositivo in acciaio INOX certificato UNI 11578 - Garanzia sui materiali di almeno 10 anni. La particolare tipologia del componente permette l'ancoraggio alla struttura senza dovere smontare il pacchetto di copertura. Il punto di ancoraggio ruota intorno all'asse del fissaggio. Tipologia di fissaggio: 1 o più barre filettate INOX non inferiore a M12 con rinforzo strutturale (se non a filo della copertura), o fissaggio diretto alla struttura lignea con idonee viti. Può essere fissato su supporti in acciaio, cemento armato, legno e muratura, previa verifica della consistenza e idoneità del supporto da parte di un tecnico abilitato. Sono compresi gli elementi di fissaggio quali: barre filettate con ancorante chimico, barre filettate con contropiastra, viti da legno e bullonerie varie. Sono escluse le opere murarie e le impermeabilizzazioni connesse; quest'ultime sono da valutare in base alla specifica tipologia della copertura. Dispositivo utilizzabile sia come dispositivo di ancoraggio che come dispositivo di deviazione caduta. euro (centoquarantatre/75)	cadauno	143,75
Nr. 15 999.999	Imprevisti, economie e arrotondamento Opere non suscettibili di esatta valutazione, imprevisti ed economie. Da contabilizzarsi su liste in economia mezzi d'opera e provviste predisposte dalla DL. euro (tredicimilasettantacinque/14)		13'075,14
Nr. 16 A - 003.150.1	Demolizione di muratura mattoni pieni o forati spessore massimo una testa Demolizione di muratura eseguita a qualsiasi piano, altezza o profondità esclusivamente a mano o con ausilio di piccoli mezzi meccanici, escluso lo scavo per ritrovamento della muratura al di sotto del piano di campagna in mattoni forati o pieni, di spessore fino ad una testa, situata fuori terra, eseguita a mano o con l'ausilio di piccoli mezzi meccanici, compresi i ponteggi di servizio. Per interventi di ristrutturazione edilizia compreso, ove non diversamente indicato, il calo, sollevamento e movimentazione dei materiali di risulta con qualsiasi mezzo (tranne a spalla) fino al piano di carico e/o fino al mezzo di trasporto, nell'ambito del cantiere; sono compresi i ponti di servizio con altezza massima m 2,00 e/o trabattelli a norma, anche esterni, mobili o fissi ed ogni altro onere e magistero per dare il lavoro finito a regola d'arte. Sono esclusi il carico, trasporto e scarico, i costi di accesso per il conferimento dei rifiuti a impianto autorizzato ai fini del loro recupero o del loro smaltimento e gli eventuali tributi. euro (venti/68)	mq	20,68
Nr. 17 A - 003.600.2	Smontaggio di persiane in legno Smontaggio di persiane in legno a qualsiasi piano, compreso il disancoraggio di staffe, arpioni e quanto altro bloccato nelle		

Num.Ord. TARIFFA	DESCRIZIONE DELL'ARTICOLO	unità di misura	P R E Z Z O UNITARIO
Nr. 18 A - 009.60.1	strutture murarie, il calo e tiro in alto ed accatastamento entro un raggio di m 50; escluso le riprese di murature o di intonaci. euro (quindici/29)	m ²	15,29
Nr. 19 A - 010.051.1	Muratura in blocchi di laterizio alleggerito spessore 20 cm Muratura in blocco in laterizio alleggerito in pasta per muratura di tamponamento, contropareti e divisori interni e/o percentuale di foratura superiore al 55%, rispondente ai CAM, paragrafo 2.5.5 di cui al decreto M.I.T.E 23-06-2022 (Criteri ambientali minimi per l'affidamento del servizio di progettazione di interventi edilizi, per l'affidamento dei lavori per interventi edilizi e per l'affidamento congiunto di progettazione e lavori per interventi edilizi.) spessore cm 20. euro (centoquarantasei/27)	mq	146,27
Nr. 20 A - 010.100.1	Materassino coibente in poliuretano espanso estruso sp 80 mm Fornitura e posa in opera di materassino coibente in polistirene espanso estruso dello spessore di mm 80 su pareti verticali, orizzontali o inclinate da collocare in opera con tutti gli accorgimenti e le indicazioni prescritte dalle ditte produttrici e dalle norme di riferimento. Sono compresi mano di collante idoneo al fissaggio dei pannelli, compresa pulizia completa delle superfici di posa, asportazione di eventuali elementi metallici, tagli e sfridi, oltre gli oneri per la preparazione dei supporti, il calo ed il sollevamento dei materiali, i ponti di servizio e/o trabattelli a norma con altezza massima m 2,00, anche esterni, mobili o fissi, la formazione dei giunti ed il raccordo agli angoli, il tutto per dare il titolo compiuto e finito a regola d'arte. I prodotti per isolamento devono recare la marcatura CE, essere conformi alla norma UNI 13172 e, se previsto, rispettare i requisiti della norma UNI 13501 in materia di reazione al fuoco (così come esplicitata nel D.M. 15/03/2005 e seguenti) ed ogni altro onere e magistero necessario per dare il titolo finito a regola d'arte. euro (ottanta/16)	mq	80,16
Nr. 21 A - 010.520.1	Guaina bugnata Fornitura e posa in opera di membrana bugnata in bitume in polietilene ad alta densità (HDPE), per la protezione delle opere controterra e interrate secondo la UNI EN 13967:2017 posta a fiamma leggera; compresi pulizia completa delle superfici di posa, asportazione di eventuali elementi metallici, tagli e sfridi ed ogni altro onere e magistero necessario per dare il titolo finito a regola d'arte. euro (sedici/34)	mq	16,34
Nr. 22 A - 010.520.5	Canale scannafosso Realizzazione di canale di areazione/scannafosso, posto lungo la parete esterna dell'edificio costituito da un condotto della sezione interna di circa 35x40 cm realizzato con elementi prefabbricato o con mattoni pieni atto ad isolare la parete dal piano esterno. Il titolo comprende la fornitura e posa degli elementi preabbricati ovvero la fornitura e posa in opera di mattoni pieni sp. una testa murati a malta bastarda; la realizzazione del piano di copertura in elementi prefabbricati ovvero eseguito in opera con laterizio a perdere, gli scassi; gli sfondi in parete per il passaggio delle tubazioni di sfiato; il rinterro ed il rinfiacco; la chiusura delle tracce ed ogni altro onere e magistero per dare il titolo finito a regola d'arte. euro (centoventuno/40)	m	121,40
Nr. 23 A - 011.001.1	Coperchio in ghisa 40x40 Fornitura e posa in opera di coperchio in ghisa sferoidale UNI EN 1563:2012-EN124:2015, classe C (resistenza 250 kN = 25 t) per chiusini (lapidi) e/o pozzetti, delle dimensioni 40x40 luce netta cm 30x30, compreso il posizionamento in corrispondenza della lastra di copertura dello scannafosso, la stuccatura del telaio, compreso altresì ogni altro onere e magistero per dare il titolo finito a regola d'arte e perfettamente funzionante. euro (sessantadue/21)	cad	62,21
Nr. 24 A - 012.022.1	Riquadratura architravi portali piano terra Riquadratura di architravi posti al piano terra dell'edificio con pannelle in cotto delle dimensioni 30x15x4 cm da posare sulle ali delle travi (comutate a parte) per creare il piano di posa per la stesura della rete aggrappante per l'intonaco. Per la tamponatura dello spazio di riquadratura saranno utilizzati dei mattoni frantumati al fine di ricreare il profilo dell'edificio esistente. Nella voce sono compresi la fornitura e posa in opera dei materiali, la rete aggrappante per l'intonaco, uso di piccoli utensili per la manovalanza oltre i ponti di servizio con altezza massima m 2,00 e/o trabattelli a norma, anche esterni, mobili e fissi, il tutto per dare il titolo compiuto e finito a regola d'arte. euro (cinquantanove/83)	ml	59,83
Nr. 24 A - 012.022.1	Intonaco civile CAM per interni per superfici verticali e orizzontali Intonaco civile per interni per superfici verticali e orizzontali composto da due materiali: - Intonaco civile traspirante certificato di pura calce naturale NHL e Geolegante - Classe CS II. Realizzazione di intonaco ad altissima traspirabilità per muri interni ed esterni con malta a base di pura calce naturale NHL 3.5 e Geolegante, e inerti di sabbia silicea e calcare dolomitico in curva granulometrica 0 - 1,4 mm, GreenBuilding Rating 5 (tipo Geocalce Intonaco o prodotto equivalente). Le caratteristiche richieste, ottenute esclusivamente con l'impiego di materie prime di origine rigorosamente naturale, garantiranno un'altissima traspirabilità dell'intonaco (coefficiente di resistenza al vapore acqueo ≤ 15), una naturale conducibilità termica (pari a 0,54 W/(m K)). L'intonaco naturale dovrà soddisfare anche i requisiti della norma EN 998/1 - GP/ CS II / W0, adesione ≥ 0,1 N/mm ² , reazione al fuoco classe A1. L'intonaco avrà uno spessore non superiore ai 15 mm per mano. L'applicazione sarà da eseguire a mano o con intonacatrice. Resa del prodotto Geocalce Intonaco o prodotto equivalente: ≈ 13 kg/m ² per cm di spessore. - Rasante naturale certificato, eco-compatibile, di pura calce naturale NHL 3.5 a norma EN459-1, per la finitura a grana fine altamente traspirante di intonaci. Biocalce Intonachino Fino o prodotto equivalente è un rasante traspirante per interventi di finitura superficiale a grana fine di intonaci civili e di risanamento nei cicli Biocalce. Interventi di finitura superficiale di intonaci eseguita a civile fine dello spessore complessivo non superiore ai 5 mm costituita da malta ad altissima porosità, igroscopicità e traspirabilità di pura calce idraulica naturale NHL 3.5 e inerti in fino di marmo di calcare dolomitico, a ventilazione naturale attiva nella diluizione degli inquinanti indoor, batteriostatico e fungistatico naturale, GreenBuilding Rating 4 (tipo Biocalce Intonachino Fino o prodotto simile). Le caratteristiche richieste, ottenute esclusivamente con l'impiego di materie prime di origine rigorosamente naturale, garantiranno una buona aderenza al supporto (≥ 0,3 N/mm ²). Frattazzata, spugnata o spatolata. Resa del prodotto Biocalce Intonachino Fino o prodotto equivalente: ≈ 1,6 kg/m ² per mm di spessore.		

Num.Ord. TARIFFA	DESCRIZIONE DELL'ARTICOLO	unità di misura	P R E Z Z O UNITARIO
Nr. 25 A - 013.052.2	<p>Il titolo comprende inoltre la stesura a mano o con macchina intonacatrice, compresa la riquadratura di spigoli vivi, rientranti e sporgenti, l'eventuale ripresa, dopo la chiusura, di tracce di qualunque genere, la muratura di eventuali ganci al soffitto e le riprese di zoccolature e serramenti; sono inoltre compresi gli oneri per i ponti di servizio con altezza massima m 2,00 e/o trabattelli a norma, anche esterni, mobili o fissi, per opere di altezza fino a m 4,00 dal piano di calpestio, il tutto per dare il titolo compiuto e finito a regola d'arte. euro (trentatre/76)</p> <p>Controsoffitto in cartongesso con isolante acustico Fornitura e posa in opera di controsoffitto autoportante a orditura metallica semplice composto da: - Orditura metallica in acciaio zincato spessore mm 0,6 delle dimensioni di: - guide a "U" 75x40; - montanti a "C" 75x50 posti ad interasse di 400 mm, e isolata dalle perimetrali con nastro vinilico monoadesivo con funzione di taglio acustico, dello spessore di mm 3,5. L'orditura sarà pendinata, con pendini elastici, al soffitto e ribassata dello spessore necessario al passaggio degli impianti quali forassiti, ecc; - Strato di materiale isolante realizzato mediante l'accostamento di rotoli in lana di vetro conducibilità termica dichiarata: λD 0,037 W/mK, spessore 100 mm, densità 17 K/m3, reazione al fuoco (Euroclasse): A1 (EN 13501-1); resistenza al passaggio del vapore acqueo μ: 1 (EN 12086). L'isolante dovrà essere risvoltato sulle pareti verticali fino al soffitto. - Pannellatura di rivestimento realizzata con singolo strato di lastre fonoisolanti in gesso rivestito, spessore nominale 12 mm, densità 1250 Kg/m3; le lastre sono fissate alla struttura portante a mezzo di viti autoperforanti fosfatate poste ad interasse di 250 mm; le giunzioni tra le lastre sono rifinite tramite l'applicazione di nastro microforato e stucco coprifuga. Il controsoffitto sarà eseguito con pannelli in cartongesso singoli o accoppiati, posati a secco o con idonea colla, per pareti, contropareti e controsoffitti retti e o curvilinei, compreso l'impiego di ogni elemento per il fissaggio e la finitura, oltre il calo ed il sollevamento in alto dei materiali, i ponti di servizio con altezza massima m 2,00 e/o trabattelli a norma, anche esterni, mobili o fissi e ogni altro onere e magistero per dare il lavoro finito a regola d'arte. euro (novanta/10)</p>	mq	33,76
Nr. 26 A - 013.320.1	<p>Cavedio tecnico in cartongesso - tipologia A Fornitura e posa in opera di cavedio tecnico per passaggio tubazioni realizzato da n. 2 guide orizzontali, una inferiore ed una superiore, realizzate con profilati in acciaio zincato a forma di "U", sezione nominale d'ingombro 30 x 40 mm e spessore nominale della lamiera 0,6 mm fissate al pavimento e soffitto mediante tasselli previa interposizione di nastro di disgiunzione mono-adesivo; montanti realizzati con profilati in acciaio zincato sagomati a forma di "C", sezione nominale d'ingombro 30 x 50 mm e spessore nominale della lamiera 0,6 mm, ed inseriti alle estremità nelle guide sopra descritte; riempimento dei vuoti avendo cura di fasciare i condotti/tubazioni con strato di materiale isolante, rotoli in lana di vetro, densità 17 K/m3, reazione al fuoco (Euroclasse): A1 (EN 13501-1); resistenza al passaggio del vapore acqueo μ: 1 (EN 12086), pannellatura di rivestimento realizzata con pannello in gesso fibra tipo Knauf Vidiwall o equivalente, spessore 12,5 mm, densità 1250 Kg/m3. Sono compresi la formazione degli spigoli vivi, la rete per la stuccatura dei giunti e la sigillatura, l'attacco con il soffitto con nastro vinilico adesivo oltre l'impiego di ogni elemento per il fissaggio e la finitura, oltre il calo ed il sollevamento in alto dei materiali, i ponti di servizio con altezza massima m 2,00 e/o trabattelli a norma, anche esterni, mobili o fissi e ogni altro onere e magistero per dare il lavoro finito a regola d'arte. euro (sessantacinque/38)</p>	mq	90,10
Nr. 27 A - 013.320.2	<p>Cavedio tecnico in cartongesso - tipologia B Fornitura e posa in opera di cavedio tecnico per passaggio tubazioni realizzato da n. 2 guide orizzontali, una inferiore ed una superiore, realizzate con profilati in acciaio zincato a forma di "U", sezione nominale d'ingombro 30 x 40 mm e spessore nominale della lamiera 0,6 mm fissate al pavimento e soffitto mediante tasselli previa interposizione di nastro di disgiunzione mono-adesivo; montanti realizzati con profilati in acciaio zincato sagomati a forma di "C", sezione nominale d'ingombro 30 x 50 mm e spessore nominale della lamiera 0,6 mm, ed inseriti alle estremità nelle guide sopra descritte; riempimento dei vuoti avendo cura di fasciare i condotti/tubazioni con strato di materiale isolante, rotoli in lana di vetro, densità 17 K/m3, reazione al fuoco (Euroclasse): A1 (EN 13501-1); resistenza al passaggio del vapore acqueo μ: 1 (EN 12086); pannellatura di rivestimento realizzata con pannello in cartongesso tipo Knauf GKB, spessore 12,5 mm, densità 800 Kg/m3; la lastre è fissata alla struttura portante a mezzo di viti autoperforanti fosfatate poste ad interasse di 250 mm; le giunzioni tra le lastre sono rifinite tramite l'applicazione di nastro microforato e stucco coprifuga; pannellatura di rivestimento realizzata con pannello in gesso fibra tipo Knauf Vidiwall o equivalente, spessore 12,5 mm, densità 1250 Kg/m3. Sono compresi la formazione degli spigoli vivi, la rete per la stuccatura dei giunti e la sigillatura, l'attacco con il soffitto con nastro vinilico adesivo oltre l'impiego di ogni elemento per il fissaggio e la finitura, oltre il calo ed il sollevamento in alto dei materiali, i ponti di servizio con altezza massima m 2,00 e/o trabattelli a norma, anche esterni, mobili o fissi e ogni altro onere e magistero per dare il lavoro finito a regola d'arte. euro (settanta/85)</p>	mq	65,38
Nr. 28 A - 013.320.3	<p>Controparete in cartongesso cabina elettrica Fornitura e posa in opera di controparete in cartongesso composta da n. 2 guide orizzontali, una inferiore ed una superiore, realizzate con profilati in acciaio zincato a forma di "U", sezione nominale d'ingombro 75 x 40 mm e spessore nominale della lamiera 0,6 mm, poste a circa 5 mm dal muro, fissate al pavimento e soffitto mediante tasselli previa interposizione di nastro di disgiunzione mono-adesivo; montanti realizzati con profilati in acciaio zincato sagomati a forma di "C", sezione nominale d'ingombro 75 x 50 mm e spessore nominale della lamiera 0,6 mm, posti ad interasse nominale di 600 mm ed inseriti alle estremità nelle guide sopra descritte oltre a lastra, in gesso fibra, spessore 12,5 mm, densità 1250 Kg/m3. La lavorazione è eseguita con pannelli in cartongesso singoli o accoppiati, posati a secco o con idonea colla, per pareti, contropareti e controsoffitti retti e o curvilinei, compreso l'impiego di ogni elemento per il fissaggio e la finitura, oltre il calo ed il sollevamento in alto dei materiali, i ponti di servizio con altezza massima m 2,00 e/o trabattelli a norma, anche esterni, mobili o fissi e ogni altro onere e magistero per dare il lavoro finito a regola d'arte. euro (quarantanove/30)</p>	mq	49,30
Nr. 29 A - 013.320.4	<p>Placcaggio con lastra antincendio parete cabina elettrica Fornitura e posa in opera di lastra antincendio da incollare alla parete in muratura ad una testa eseguita con pannelli in cartongesso singoli o accoppiati, posati a secco o con idonea colla, per pareti, contropareti e controsoffitti retti e o curvilinei, compreso l'impiego di ogni elemento per il fissaggio. Le lastre sono fissate mediante viti autoperforanti alla parete esistente</p>		

Num.Ord. TARIFFA	DESCRIZIONE DELL'ARTICOLO	unità di misura	PREZZO UNITARIO
Nr. 30 A - 013.320.5	<p>compresa la stuccatura dei giunti con stucco, nastro microforato, stuccature, viteria, e la finitura, oltre il calo ed il sollevamento in alto dei materiali, i ponti di servizio con altezza massima m 2,00 e/o trabattelli a norma, anche esterni, mobili o fissi e ogni altro onere e magistero per dare il lavoro finito a regola d'arte. Classe di resistenza al fuoco: REI 120 euro (sessantadue/07)</p>	mq	62,07
Nr. 31 A - 013.360.1	<p>Placcaggio con lastra in cartongesso accoppiata con pannello in lana di roccia Fornitura e posa in opera di lastra in cartongesso accoppiata con pannello in lana di roccia dello spessore di mm 30 da incollare sul supporto in intonaco di parete in muratura ad una testa, eseguita con pannelli in cartongesso singoli accoppiati, posati a secco o con idonea colla, per pareti, contropareti e controsoffitti retti e o curvilinei, compreso l'impiego di ogni elemento per il fissaggio. Le lastre sono fissate mediante viti autoperforanti al supporto, compresa la stuccatura dei giunti con stucco, nastro microforato, stuccature, viteria, e la finitura, oltre il calo ed il sollevamento in alto dei materiali, i ponti di servizio con altezza massima m 2,00 e/o trabattelli a norma, anche esterni, mobili o fissi e ogni altro onere e magistero per dare il lavoro finito a regola d'arte. Spessore lastra mm 12,5, spessore coibente mm 30 euro (quaranta/19)</p>	mq	40,19
Nr. 32 A - 014.112.1	<p>Rivestimento ascensore in cartongesso Fornitura e posa in opera di lastra prefabbricata in fibrocemento di spessore 12.5mm, per la realizzazione di pareti, contropareti e controsoffitti all'interno e all'esterno di edifici. Sono compresi: la fornitura e posa in opera di profilo guida U 100x40x0,6mm e profilo montante a C 99-100x50x0,6 per il montaggio del pannello, il trasporto in cantiere; lo smistamento ai piani; il fissaggio all'orditura metallica mediante viti autoperforanti in acciaio; i tagli a misura; il materiale necessario per gli ancoraggi; la rimozione con differenziazione dei materiali di sfrido, il carico e il trasporto a rifiuto (escluso il costo di scarica); il trattamento dei giunti tra lastra e lastra, le stuccature a tre mani e la preparazione per la tinteggiatura. E' esclusa la tinteggiatura delle pareti. E' inoltre compreso quanto altro occorre per dare l'opera finita. euro (settantacinque/36)</p>	mq	75,36
Nr. 33 A - 016.010	<p>Fornitura e posa in opera di zoccolino battiscopa in gres Fornitura e posa in opera di zoccolino battiscopa in gres, compresi i materiali di allettamento o di incollaggio, i tagli e lo sfrido, la formazione di quartaboni, eventuali riprese di mantelline, stuccatura dei giunti e pulizia finale, il tutto per dare il titolo compiuto e finito a regola d'arte. euro (diciannove/05)</p>	ml	19,05
Nr. 34 A - 016.025.1	<p>Pavimento industriale Fornitura e posa in opera di pavimento industriale a spolvero eseguito con calcestruzzo dello spessore di cm 10, rck 425 n/mm², classe di resistenza caratteristica C28/35 a basso modulo di ritiro, lavorabilità s3, spolvero con miscela di 3 kg di cemento e 3 kg di quarzo sferoidale per mq, fratazzatura all'inizio della fase di presa fino al raggiungimento di una superficie liscia ed omogenea; compresa la successiva delimitazione di aree di superficie 9÷12 mq realizzata con l'esecuzione di tagli longitudinali e trasversali, di profondità pari ad un terzo dello spessore complessivo della pavimentazione e larghi 0,5 cm, successivamente sigilati con resine bituminose. Il titolo comprende inoltre la fornitura in opera di rete elettrosaldata diam. mm 6 maglia 20x20 opportunamente distanziata con barre in pvc h. 2,5 cm., la preparazione di piano di piano di posa per la pavimentazione industriale, la campionatura dell'opera da eseguire per la preventiva approvazione da parte della D.L., compreso altresì ogni altro onere e magistero per l'esecuzione del lavoro a regola d'arte. Colore a scelta della DL. euro (cinquantasei/78)</p>	mq	56,78
Nr. 35 A - 016.510.1	<p>Spostamento porta d'esodo corridoio espositivo Smontaggio e rimontaggio di infisso esistente su parete perimetrale del corridoio espositivo dalla propria sede previo smontaggio del pannello vetrato e dei listelli fermavetro, successivo smontaggio dei telai e dei controtelai e disancoraggio dalle strutture murarie. Il titolo comprende oltre allo smontaggio ogni cura ad evitare danneggiamenti al serramento, ponteggi di servizio, il calo a terra, il deposito degli elementi nel luogo che sarà indicato dalla D.L. e la cura fino al successivo rimontaggio o al termine dei lavori, compreso il disancoraggio di staffe, controtelaio, arpioni e quanto altro bloccato nelle strutture murarie, il calo e tiro in alto. Sono inoltre compresi: il sollevamento al piano, la movimentazione del materiale dal sistema di sollevamento al foro muro, la pulizia del vano predisposto, i materiali per la posa ed il fissaggio meccanico (viti a fissaggio diretto/turboviti oppure viti e tassello con spessori di distanziamento). Per il rimontaggio di infisso esistente smontato nella nuova posizione di progetto previo montaggio del nuovo controtelaio, questo compreso oltre la riquadratura finale con appositi profili inclusi nella fornitura dell'infisso. Il titolo comprende oltre al rimontaggio ogni cura ad evitare danneggiamenti al serramento, ponteggi di servizio, l'integrazione e la sostituzione di eventuali pezzi danneggiati, compreso altresì ogni altro onere per dare l'opera finita a regola d'arte e perfettamente funzionante. euro (cinquecentosessantadue/24)</p>	a corpo	562,24
Nr. 36 A - 016.520.1	<p>Griglia di areazione per cabina elettrica Fornitura e posa in opera di griglia in alluminio di areazione per locale cabina elettrica. Il titolo comprende la fornitura e posa in opera di tutti i profilati metallici compreso il controtelaio, i pezzi speciali, i tagli e gli sfridi, le opere murarie in rottura e in ripristino; l'ancoraggio e la muratura delle zanche; le opere da fabbro; gli assemblaggi e le giunzioni; il consumo di materiali; la verniciatura di tutti gli elementi metallici con due mani di antiruggine o al minio e due mani a smalto nei colori a scelta della D.L., il carico trasporto e scarico a scarica autorizzata, il rispetto e l'osservanza di quanto riportato nei grafici di progetto ed ogni altro onere necessario a dare il titolo finito a regola d'arte. euro (trecentonovantasette/73)</p>	mq	397,73
Nr. 36 A - 016.520.1	<p>Griglia di areazione su porta interna Fornitura e posa in opera di griglia in alluminio di areazione con alette fisse per porta interna di forma rettangolare per favorire l'areazione dei locali. Il titolo comprende la fornitura e posa in opera di tutti i profilati metallici, compreso il controtelaio dotato di fori di avvistamento, i pezzi speciali, i tagli e gli sfridi, le opere murarie in rottura e in ripristino; l'ancoraggio e la muratura delle zanche; le opere da fabbro; gli assemblaggi e le giunzioni; il consumo di materiali; la verniciatura di tutti gli elementi</p>		

Num.Ord. TARIFFA	DESCRIZIONE DELL'ARTICOLO	unità di misura	PREZZO UNITARIO
Nr. 37 A - 016.700.1	<p>metallici con due mani di antiruggine o al minio e due mani a smalto nei colori a scelta della D.L., il carico trasporto e scarico a discarica autorizzata, il rispetto e l'osservanza di quanto riportato nei grafici di progetto ed ogni altro onere necessario a dare il titolo finito a regola d'arte. euro (sessantacinque/58)</p> <p>Posa in opera di finestra completo di controtelaio fino a 1,7 mq POSA IN OPERA DI FINESTRE E PORTEFINESTRE in legno, pvc, alluminio, legnoalluminio e alluminiolegno, ad una o più ante. E' compreso il materiale per la posa e sigillatura/isolamento del giunto secondario su 3 piani funzionali secondo criteri e requisiti 11673-1, escluso il controtelaio e/o monoblocco per vani finestra fino a 1,7 mq e con apertura oscillobattente e/o vasistas compresa la fornitura e posa in opera di controtelaio in legno di abete per porte a battente, con dimensioni massime di circa 1,00x2,40 m. euro (centoventisei/14)</p>	cadauno	65,58
Nr. 38 A - 017.710.1	<p>Parapetto metallico scala interna Fornitura e posa di parapetto in ferro a disegno semplice posto ad un'altezza dal piano di salita di cm 100 costituito da un elemento tubolare in ferro, del diametro di mm 60, sostenuto da elementi in ferro della stessa serie di mm 20, saldati sulla parte sottostante e superiore del corrimano, l'interasse dei sostegni non dovrà essere superiore a cm 10. Il titolo comprende i sostegni, le saldature, la viteria, le borchie di finitura, la pulizia del ferro dalle saldature eccedenti, tutte le opere da fabbro necessarie, la verniciatura di tutti gli elementi ed ogni altro onere per dare il titolo finito a regola d'arte. euro (quattro/80)</p>	kg	4,80
Nr. 39 A - 018.200.150	<p>Sovrapprezzo per realizzazione porta di emergenza Sovrapprezzo per realizzazione di porta di emergenza integrata nel portone scorrevole in ferro delle dimensioni di cm 120x210h euro (quattrocento/00)</p>	cadauno	400,00
Nr. 40 A - 020.012	<p>Porte interne in legno ad un'anta Porta tamburata con intelaiatura perimetrale in legno di Abete, struttura cellulare interna a nido d'api e pannelli fibro-legnosi impiallacciato sulle due facce in essenze varie (noce, mogano, rovere, ciliegio, larice, pino, douglas, ecc), con pannelli lisci o bugnati, a battente ad un'anta, compreso serratura, ferramenta, cerniere, guarnizioni, maniglie standard e verniciatura previa mano di preparazione con prodotto impregnante contro muffe e funghi. Accompagnate da documentazione attestante la conformità alla Direttiva Prodotti da Costruzione 89/106 e alla norma di prodotto di pertinenza (marcatura CE). Ove previsto dalla norma UNI 7697:2015 devono essere impiegati vetri di sicurezza all'infornuto. E' inoltre compreso controtelaio in legno di Abete per porte a battente, con dimensioni massime di circa 1,00x2,40 m completo di catene di controvento e grappe di fissaggio e quanto altro occorre per dare l'opera finita. euro (cinquecentosessantatre/77)</p>	mq	563,77
Nr. 41 A - 020.015	<p>Porte interne in alluminio scorrevole Porte interne in alluminio anodizzato o verniciate RAL ad apertura scorrevole, fornite e poste in opera con profilo piccolo e telaio semplice. Sono compresi la ferramenta; la serratura con scrocco; le maniglie, il controtelaio, da murare, le opere murarie e le specchiature e/o la tamburatura. E' inoltre compreso quanto altro occorre per dare l'opera finita inclusa la documentazione che certifichi la rispondenza alle norme applicabili, la marcatura CE, il rispetto delle specifiche di cui alla norma UNI EN 14351-2. euro (seicentosestantaotto/60)</p>	mq	678,60
Nr. 42 A - 020.500	<p>Specchio wc disabili Fornitura e posa in opera di specchio per locali wc per disabili, delle dimensioni pari a cm 60x60, con telaio metallico e vetro di sicurezza, basculante sull'asse orizzontale, completo di piastre e viti di fissaggio, pellicola protettiva, da posizionarsi secondo le direttive della DL, compresa la pulizia finale ed ogni altro onere necessario al corretto montaggio. euro (trecentootto/33)</p>	cad	308,33
Nr. 43 A - 032.510.1	<p>Fori di areazione scannafosso Realizzazione di fori di areazione dello scannafosso al piano terreno costituito da tubazione di sfiato in tubo corrugato atto ad essere curvato durante il percorso del diametro interno di mm 120 posizionato all'interno dello scannafosso per la presa d'aria e condotto finodi nella muratura esistente per l'espulsione dell'aria. Il titolo comprende l'utilizzo di piccoli mezzi manuali o meccanici atti a non indebolire le pareti esistenti; la traccia nella parete esistente e la formazione del vano nello scannafosso; gli scassi; gli sfondi; la tubazione di areazione e sfiato della lunghezza necessaria fino ad un'altezza esterna in parete non inferiore a 40 cm dal piano marciapiede; il posizionamento della tubazione dalla presa d'aria, alla risalita in parete ed all'uscita secondo gli schemi di progetto; l'onere del bloccaggio del condotto al fine di evitare il fenomeno del galleggiamento durante la fase del getto in cls; le reticelle antiinsetto poste all'estremità del condotto; la griglia in ghisa, che dovrà essere preventivamente accettata dalla D.L., da installarsi a filo parete esterna; la chiusura delle tracce; le opere di rifinitura ad intonaco civile con rifinitura a velo della superficie tale da sormontare adeguatamente l'intonaco esistente ed ogni altro onere e magistero per dare il titolo finito a regola d'arte e conforme secondo quanto prescritto dai grafici di progetto. euro (centocinquantesette/04)</p>	cad	157,04
Nr. 44 A - 038.300.1	<p>Fornitura e posa in opera di maniglione orizzontale Fornitura e posa in opera di apparecchio sanitario per disabili ed accessori: il materiale deve essere di ottima qualità, privo di difetti, slabbrature, ammaccature o altre deformazioni o imperfezioni e rispondente alle caratteristiche stabilite dalle prescrizioni contrattuali e conforme alle consuetudini commerciali. Maniglione orizzontale per doccia, vasca, WC, porta, ecc., in alluminio rivestito in nylon, diametro esterno 35 mm interasse degli agganci a muro 405 mm euro (centodiciotto/67)</p>	cad	118,67
Nr. 45 A - 038.300.3	<p>Fornitura e posa in opera di maniglione di sostegno ribaltabile Fornitura e posa in opera di apparecchio sanitario per disabili ed accessori: il materiale deve essere di ottima qualità, privo di</p>		

Num.Ord. TARIFFA	DESCRIZIONE DELL'ARTICOLO	unità di misura	PREZZO UNITARIO
Nr. 46 A - 038.415.1	<p>difetti, slabbature, ammaccature o altre deformazioni o imperfezioni e rispondente alle caratteristiche stabilite dalle prescrizioni contrattuali e conforme alle consuetudini commerciali. Maniglione di sostegno ribaltabile per lavabo, WC, bidet, ecc., in acciaio zincato o tubo di alluminio rivestito in nylon, diametro esterno 35 mm, completo di portarotoli a muro, profondità 80 cm euro (trecentotrentadue/10)</p> <p>Miscelatore monocomando cromato per lavabo Fornitura e posa in opera di rubinetterie per apparecchio sanitario: il materiale deve essere di ottima qualità, privo di difetti, slabbature, ammaccature o altre deformazioni o imperfezioni e rispondente alle caratteristiche stabilite dalle prescrizioni contrattuali e conforme alle consuetudini commerciali. Miscelatore monocomando cromato per lavabo con scarico automatico normale euro (novantacinque/67)</p>	cad	332,10
Nr. 47 A - 038.420.1	<p>Miscelatore monocomando cromato per lavabo con leva a gomito Rubinetterie per apparecchio sanitario: il materiale deve essere di ottima qualità, privo di difetti, slabbature, ammaccature o altre deformazioni o imperfezioni e rispondente alle caratteristiche stabilite dalle prescrizioni contrattuali e conforme alle consuetudini commerciali. Rubinetto miscelatore per lavabo con leva a gomito (legge n 13/88 D.M. 236/89 D.P.R. 384/78) realizzato in ottone lucidato e cromato con vitone passante in ottone diam. 1/2" euro (centoquattordici/31)</p>	cad	114,31
Nr. 48 A - 040.210.1	<p>Impianto di sollevamento a tre fermate Fornitura e posa in opera di n° 01 Impianti SENZA LOCALE MACCHINA ad azionamento elettrico di tipologia MRL Gearless o prodotto similare estremamente compatto con puleggia di soli 8 cm, posizionato all'interno del vano di corsa e montato sulle guide è movimentato da cinghie piatte con trefoli d'acciaio per maggiore confort, silenziosità di marcia e riduzione dell'usura e dei consumi. E' azionato in corrente alternata a frequenza e tensione variabili. Motore elettrico sincrono a magneti permanenti, con traferro radiale per la massima efficienza elettrica ed il minimo consumo energetico, protetto ed equipaggiato con opportuna protezione termica; Intermittenza 40% e potenza motore minima. Sull'albero motore è applicato coassialmente con la puleggia di frizione un Encoder digitale (lettore ottico) per il controllo del profilo della velocità e della posizione cabina. L'interazione della cinghia piatta rinforzata in acciaio con la superficie liscia della puleggia comporta una riduzione dell'usura ed una conseguente lunga durata della cinghia stessa. Le cinghie e la macchina gearless con cuscinetti sigillati non richiedono l'aggiunta di olio o lubrificanti inquinanti, nel totale rispetto dell'ambiente. Un sistema brevettato di controllo elettronico monitora costantemente 24h su 24 lo stato dei trefoli d'acciaio all'interno delle cinghie garantendo così il massimo controllo per il funzionamento in sicurezza dell'elevatore e mandando in fuori servizio l'impianto in caso di avanzato stato di usura delle cinghie. Quadro di manovra di tipo statico a microprocessori, racchiuso in apposito armadio metallico, completo di tutte le apparecchiature necessarie per l'autodiagnostica e per il corretto funzionamento dell'impianto. L'ascensore dovrà rispondere alle seguenti caratteristiche: Portata: 480 kg equivalenti a 6 persone Corsa: ml 4.70 circa Vano corsa: : Largh.: 1560 mm - Prof.: 1810 mm - Testata: 3600 mm - Fossa: 1000 mm - 01Parete portante in calcestruzzo (sulla quale ci viene ancorata la parte meccanica) e 03 pareti in struttura predisposta per ricevere tamponamento in cartongesso. Alimentazione: Tensione 380 V ca trifase; Assorbimento max 5,5 Kw Manovra: Manovra: Manovra universale automatica a pulsante. La pulsantiera di cabina comprende: pulsanti di comando con numeri in rilievo e caratteri BRAILLE, pulsanti di apertura porte, segnalazioni di allarme inviato/ricevuto, citofono collegato con il locale macchina, luce di emergenza, comunicazione bidirezionale tra cabina e "centro di pronto intervento" . Le botoniere di piano saranno dotate di un pulsante a carattere braille con relativa segnalazione luminosa di avvenuta registrazione chiamata e segnalazione allarme. Pulsanti: Pulsanti di cabina e di piano mod. "OLYMPUS" con segnalazione di occupato e di allarme ricevuto. Guide cabina: profilati in acciaio a T rettificati a freddo Dimensioni cabina: Largh.: 1000 mm - Prof.: 1300 mm - Altezza: 2100 mm Cabina con 1 accesso modello BELTECH SUPERIOR. Questa cabina esprime la sua eleganza nelle geometrie e nell'estetica dove la parte funzionale si unisce alla forma. La cabina è così composta:</p> <ul style="list-style-type: none"> • Dispositivo <p>euro (trentamilaaseicentonovantasei/89)</p>	a corpo	30'696,89
Nr. 49 A - 149.100.100	<p>Demolizione di caminetto e canna fumaria Demolizione dell'esistente camino in cotto, relativa canna fumaria e camino in copertura da effettuarsi a mano o con l'aiuto di piccoli mezzi meccanici compreso il ripristino dell'immissione della canna fumaria. Nella voce è compresa la chiusura del solaio di copertura con tegole marsigliesi uguali a quelle esistenti nonchè il trasporto del materiale di risulta nella pubblica discarica. euro (quattrocentonovantanove/10)</p>	a corpo	499,10
Nr. 50 A - 90.001.1	<p>Assistenza muraria per impianto elettrico Assistenza muraria per l'esecuzione dell'impianto elettrico e impianti speciali, mediante l'utilizzo della manovalanza necessaria e qualificata al tipo di lavorazione, l'utilizzo degli utensili sia meccanici che manuali, compreso l'onere dei tracciamenti, dell'esecuzione delle tracce a terra e a parete, la prima fermatura delle tubazioni flessibili e delle scatole, la chiusura delle tracce, compreso altresì i materiali di allettamento, il cemento a pronta presa, i piccoli mezzi e gli utensili, la manovalanza, il rispetto delle indicazioni che la D.L. darà sul posto, il carico trasporto e scarico a discarica dei materiali di risulta ed ogni altro onere per dare l'opera finita a regola d'arte. Importo stimato al 4% circa dell'importo complessivo delle opere elettriche. euro (dodicimila/00)</p>	a corpo	12'000,00
Nr. 51 D00.1.01.035.b	<p>Operatore tecnico: [M01035b] prezzo comprensivo di spese generali ed utili d'impresa pari al 28,70% Operatore tecnico: [M01035b] prezzo comprensivo di spese generali ed utili d'impresa pari al 28,70% euro (quarantaotto/50)</p>	ora	48,50

Num.Ord. TARIFFA	DESCRIZIONE DELL'ARTICOLO	unità di misura	PREZZO UNITARIO
Nr. 52 TOS23_01.A03.0 01.001	<p>Demolizione totale o parziale di fabbricati con mezzi meccanici in qualsiasi condizione di altezza Demolizione totale o parziale di fabbricati con struttura portante in pietrame o mattoni e solai in legno, in ferro, in latero-cemento, eseguita con mezzi meccanici, in qualsiasi condizione di altezza. Demolizioni eseguite con qualsiasi mezzo ad esclusione delle mine, compresi gli oneri per le opere provvisorie quali le puntellature, i ponti di servizio anche esterni fino ad un'altezza di m 2,00 e quant'altro necessario ad effettuare la demolizione a regola d'arte, compresi l'accatastamento nell'ambito del cantiere e/o il carico, trasporto e scarico dei rifiuti agli impianti autorizzati ai fini del loro recupero o del loro smaltimento, esclusi I costi di accesso per il loro conferimento e gli eventuali tributi. euro (tredici/32)</p>	mc	13,32
Nr. 53 TOS23_01.A04.0 05.001	<p>Scavo a larga sezione obbligata eseguito con mezzi meccan ... ero o del loro smaltimento. fino alla profondità di m 1,50 Scavo a larga sezione obbligata eseguito con mezzi meccanici, in terreni sciolti, compresi carico, trasporto e scarico dei rifiuti agli impianti autorizzati ai fini del loro recupero o del loro smaltimento. fino alla profondità di m 1,50. Sono compresi gli oneri per la rimozione di trovanti rocciosi e/o relitti di murature fino a m3 0,50; lo spianamento del fondo di scavo; la regolarizzazione delle pareti e dei cigli; il deflusso o l'aggotto dell'eventuale acqua presente fino ad un battente massimo di cm 20, l'estirpazione di ceppaie, gli oneri per le opere provvisorie quali le sbadacchiature per scavi ad una profondità inferiore a 1,50 m, il tutto per dare il titolo compiuto e finito a regola d'arte. Sono compresi l'accatastamento nell'ambito del cantiere e/o il carico, trasporto e scarico dei rifiuti agli impianti autorizzati ai fini del loro recupero o del loro smaltimento euro (ventidue/56)</p>	mc	22,56
Nr. 54 TOS23_01.B03.0 04.102	<p>Fornitura e posa in opera di profilati in acciaio di qual ... elle sedi di alloggiamento travi di altezza oltre i 240 mm Fornitura e posa in opera di profilati in acciaio di qualsiasi tipo, incluso pezzi speciali (piastre, squadre, tiranti, ecc.), mano di antiruggine, muratura delle testate nelle apposite sedi e movimentazione del materiale in cantiere. Escluso la realizzazione delle sedi di alloggiamento travi di altezza oltre i 240 mm euro (quattro/85)</p>	kg	4,85
Nr. 55 TOS23_01.B07.0 01.002	<p>Muratura di pietrame spessore minimo cm 40 eseguita con malta bastarda Muratura di pietrame in elevazione per muri a retta, recinzioni o lavori analoghi eseguita ad 'opus incertum', senza intonaco, con faccia a testa rasa su un solo paramento; spessore minimo in testa cm 40 eseguita con malta bastarda. Muratura eseguita con elementi resistenti (mattoni e blocchi) in laterizio, pietra da taglio o cls conformi alle specifiche del marchio CE e giunti di malta orizzontali e verticali (quando previsti) come da D.M. 17/01/2018; la malta deve garantire classe di resistenza non inferiore a M5 (M10 per muratura armata) e prestazioni adeguate in termini di durabilità secondo il D.M. 17/01/2018, deve essere conforme alla norma UNI EN 998-2 e recare la Marcatura CE. Sono compresi i ponti di servizio con altezza massima m 2,00 e/o trabattelli a norma, anche esterni, mobili o fissi e ogni altro onere e magistero per dare il lavoro finito a regola d'arte. Escluso i ponteggi esterni o piattaforme a cella. euro (cinquecentotredici/48)</p>	mc	513,48
Nr. 56 TOS23_01.D01.0 46.002	<p>Placcaggio parete - Isolante in lana di roccia densità di 80 Kg/mc, spessore 60 mm FORNITURA E POSA IN OPERA DEL SOLO ISOLANTE IN MATERASSINI IN LANA DI ROCCIA (MW) conforme alla norma UNI13162, ricoperto su ambo i lati da un foglio di carta bituminosa messo in opera e perfettamente confinato, per posa su superfici orizzontali non praticabili, Classe 0 di reazione al fuoco. densità di 80 Kg/mc, spessore 60 mm eseguita su su pareti verticali, orizzontali o inclinate da collocare in opera con tutti gli accorgimenti e le indicazioni prescritte dalle ditte produttrici e dalle norme di riferimento. Sono compresi gli oneri per la preparazione dei supporti (se non diversamente esplicitato), il calo ed il sollevamento dei materiali, i ponti di servizio e/o trabattelli a norma con altezza massima m 2,00, anche esterni, mobili o fissi, la formazione dei giunti ed il raccordo agli angoli, il tutto per dare il titolo compiuto e finito a regola d'arte. I prodotti per isolamento devono recare la marcatura CE, essere conformi alla norma UNI 13172 e, se previsto, rispettare i requisiti della norma UNI 13501 in materia di reazione al fuoco (così come esplicitata nel D.M. 15/03/2005 e seguenti). euro (ventidue/18)</p>	mq	22,18
Nr. 57 TOS23_01.D05.0 01.001	<p>Membrana impermeabilizzante spessore mm 4, in doppio strato Fornitura e posa in opera di membrana impermeabilizzante elastoplastomerica ad alta concentrazione di bitume e polimeri, armata con t.n.t. a filo continuo poliestere, posta a fiamma flessibilità a freddo -15°C, spessore mm 4, in doppio strato su pareti verticali, su piani orizzontali o inclinati, compreso gli oneri per la preparazione dei supporti sia orizzontali che verticali, la formazione dei giunti, il taglio o la suggellatura degli incastri di muro per la profondità necessaria e i colli di raccordo con le pareti verticali; sono compresi inoltre il sollevamento dei materiali, i ponti di servizio e/o trabattelli a norma con altezza massima m 2,00, anche esterni, mobili o fissi, il tutto per dare il titolo compiuto e finito a regola d'arte. euro (ventinove/94)</p>	mq	29,94
Nr. 58 TOS23_01.E01.00 3.002	<p>Intonaco grezzo per interni su pareti verticali dove presente rivestimento Intonaco grezzo per interni su pareti verticali eseguito a mano, formato da un primo strato di rinzaffo e da un secondo strato tirato in piano con regolo e fratazzo tra predisposte guide con malta bastarda. intonaci eseguiti a mano o a macchina, compresa la riquadratura di spigoli vivi rientranti e sporgenti, l'eventuale ripresa, dopo la chiusura, di tracce di qualunque genere, la muratura di eventuali ganci al soffitto e le riprese di zocolature e serramenti; sono inoltre compresi gli oneri per i ponti di servizio con altezza massima m 2,00 e/o trabattelli a norma, anche esterni, mobili o fissi, per opere di altezza fino a m 4,00 dal piano di calpestio, il tutto per dare il titolo compiuto e finito a regola d'arte. euro (diciannove/22)</p>	mq	19,22
Nr. 59 TOS23_01.E01.00 6.003	<p>Intonaco civile per esterni Intonaco civile per esterni su pareti verticali eseguito a mano, formato da un primo strato di rinzaffo e da un secondo strato tirato in piano con regolo e fratazzo tra predisposte guide, compreso velo con malta di cemento eseguiti a mano o a macchina, compresa la riquadratura di spigoli vivi rientranti e sporgenti, l'eventuale ripresa, dopo la chiusura, di tracce di qualunque genere, la muratura di eventuali ganci al soffitto e le riprese di zocolature e serramenti; sono inoltre compresi gli oneri per i ponti di servizio con altezza massima m 2,00 e/o trabattelli a norma, anche esterni, mobili o fissi, per opere di altezza fino a m 4,00 dal piano di calpestio, il tutto per dare il titolo compiuto e finito a regola d'arte. euro (ventotto/96)</p>	mq	28,96

Num.Ord. TARIFFA	DESCRIZIONE DELL'ARTICOLO	unità di misura	PREZZO UNITARIO
Nr. 60 TOS23_01.E02.00 3.001	<p>Posa in opera di pavimento in gres e ceramica posati a colla</p> <p>Posa in opera di pavimento in ceramica, gres, klinker o prodotti similari, posate a colla su sottofondo precostituito, compreso sigillature dei giunti, distanziatori (se necessari) e pulizia finale, secondo la UNI 11493:2013 con piastrelle rettangolari o quadrate posate lineari o diagonali.</p> <p>Posa in opera di pavimenti di qualsiasi tipo, compresi i materiali di allettamento o di incollaggio, i tagli e lo sfrido, la formazione di quartaboni, eventuali riprese di mantelline, stuccatura dei giunti e pulizia finale, il tutto per dare il titolo compiuto e finito a regola d'arte. Sono esclusi la fornitura del materiale (salvo diversa indicazione) e la preparazione del fondo di posa.</p> <p>euro (tredici/28)</p>	mq	13,28
Nr. 61 TOS23_01.E02.00 4.001	<p>Posa in opera di pavimento in gres e ceramica compreso sottofondo</p> <p>Posa in opera di pavimento in ceramica, gres, klinker o prodotti similari, posate su sottofondo di malta cementizia dosata a 4 q.li di cemento 32,5 R per mc di sabbia di spessore 4 cm compreso sigillature a cemento dei giunti, distanziatori (se necessari) e pulizia finale, secondo la UNI 11493:2013. piastrelle rettangolari o quadrate posate lineari o diagonali. Posa in opera di pavimenti di qualsiasi tipo, compresi i materiali di allettamento o di incollaggio, i tagli e lo sfrido, la formazione di quartaboni, eventuali riprese di mantelline, stuccatura dei giunti e pulizia finale, il tutto per dare il titolo compiuto e finito a regola d'arte. Sono esclusi la fornitura del materiale (salvo diversa indicazione) e la preparazione del fondo di posa.</p> <p>euro (ventidue/98)</p>	mq	22,98
Nr. 62 TOS23_01.E02.01 0.001	<p>Posa in opera di pavimento in pietra</p> <p>Posa in opera di pavimento in marmo, pietra o granito, posato su sottofondo di malta cementizia dosata a 4 q.li di cemento 32,5 R per mc di sabbia di spessore 4 cm, compreso sigillatura dei giunti, pulizia, escluso trattamento e ceratura finale. lastre di forma regolare posate lineari compresi i materiali di allettamento o di incollaggio, i tagli e lo sfrido, la formazione di quartaboni, eventuali riprese di mantelline, stuccatura dei giunti e pulizia finale, il tutto per dare il titolo compiuto e finito a regola d'arte. Sono esclusi la fornitura del materiale (salvo diversa indicazione) e la preparazione del fondo di posa.</p> <p>euro (trentadue/44)</p>	mq	32,44
Nr. 63 TOS23_01.E02.01 0.003	<p>Posa in opera di elementi per scalino in pietra</p> <p>Posa in opera di pavimento in marmo, pietra o granito, posato su sottofondo di malta cementizia dosata a 4 q.li di cemento 32,5 R per mc di sabbia di spessore 4 cm, compreso sigillatura dei giunti, pulizia, escluso trattamento e ceratura finale. elementi per scalino compresi i materiali di allettamento o di incollaggio, i tagli e lo sfrido, la formazione di quartaboni, eventuali riprese di mantelline, stuccatura dei giunti e pulizia finale, il tutto per dare il titolo compiuto e finito a regola d'arte. Sono esclusi la fornitura del materiale (salvo diversa indicazione) e la preparazione del fondo di posa.</p> <p>euro (trentatre/12)</p>	mq	33,12
Nr. 64 TOS23_01.E03.01 4.008	<p>Posa in opera di rivestimento interno in ceramica fino a 30x30 cm tinta unita</p> <p>Posa in opera di rivestimento interno in piastrelle di monocottura, gres porcellanato o similari, posate a colla su superfici intonacate, compreso sigillatura dei giunti e pulizia finale piastrelle fino a 30x30 cm tinta unita.</p> <p>Posa in opera di rivestimenti di qualsiasi tipo, compresi i materiali di allettamento o di incollaggio, i tagli e lo sfrido, la posa in opera di pezzi speciali di raccordo e d'angolo, la formazione di quartaboni, eventuali riprese di mantelline, stuccatura dei giunti, distanziatori (mm. 3) e pulizia finale, il tutto per dare il titolo compiuto e finito a regola d'arte. Sono esclusi la fornitura del materiale (salvo diversa indicazione) e la preparazione del fondo di posa. Le piastrelle ceramiche, interne ed esterne, devono essere posate secondo la UNI 11493:2013.</p> <p>euro (ventiuno/28)</p>	mq	21,28
Nr. 65 TOS23_01.E04.00 3.003	<p>Assistenza per posa in opera di persiane alla fiorentina</p> <p>Assistenza per posa in opera di infissi in legno interni ed esterni, per luci fino a mq 3,5; esclusa cassamorta compreso preparazione fori per zanche e bocchette, piazzamento infisso e successiva muratura di zanche e bocchette; il tutto per dare il titolo compiuto e finito a regola d'arte. persiane alla fiorentina</p> <p>euro (cinquantadue/49)</p>	mq	52,49
Nr. 66 TOS23_01.E07.00 5.115	<p>Posa in opere di portoni in ferro apertura oscillobattente</p> <p>POSA IN OPERA DI FINESTRE E PORTEFINESTRE in legno, pvc, alluminio, legnoalluminio e alluminiolegno, ad una o più ante. E' compreso il materiale per la posa e sigillatura/isolamento del giunto secondario su 3 piani funzionali secondo criteri e requisiti 11673-1, escluso il controltaio e/o monoblocco. Per vani PORTAFINESTRA superiori a 6 mq e fino a 8,3 mq e con apertura oscillobattente e/o vasistas.</p> <p>euro (trecentouno/85)</p>	cad	301,85
Nr. 67 TOS23_01.E07.00 5.116	<p>Posa in opera di portoni in ferro apertura scorrevole</p> <p>POSA IN OPERA DI FINESTRE E PORTEFINESTRE in legno, pvc, alluminio, legnoalluminio e alluminiolegno, ad una o più ante. E' compreso il materiale per la posa e sigillatura/isolamento del giunto secondario su 3 piani funzionali secondo criteri e requisiti 11673-1, escluso il controltaio e/o monoblocco. Per vani PORTAFINESTRA superiori a 6 mq e fino a 8,3 mq e con apertura scorrevole o ad alzante scorrevole</p> <p>euro (trecentonovantacinque/99)</p>	cad	395,99
Nr. 68 TOS23_01.F03.00 2.002	<p>Posa in opera di vetri su serramenti in ferro</p> <p>Posa in opera di vetri su serramenti in profilati Profilato a T od a L di ferro: fermavetro riportato fissato con viti e sigillatura in silicone</p> <p>euro (quindici/87)</p>	mq	15,87
Nr. 69 TOS23_01.F04.00 2.001	<p>Preparazione di fondo da tinteggiare su pareti esistenti</p> <p>Preparazione di fondo da tinteggiare mediante raschiatura, scartavetratura e riprese di piccoli tratti di intonaco compreso idonea preparazione delle superfici da pitturare, l'eventuale protezione di altre opere finite, la rimozione e la pulitura di tutte le superfici eventualmente intaccate; compreso i ponti di servizio con altezza massima m 2,00 e/o trabattelli a norma, anche</p>		

Num.Ord. TARIFFA	DESCRIZIONE DELL'ARTICOLO	unità di misura	P R E Z Z O UNITARIO
Nr. 70 TOS23_01.F04.00 4.004	esterni, mobili o fissi, il tutto per dare il titolo compiuto e finito a regola d'arte. euro (sei/29) Tinteggiatura idropittura lavabile - locali servizi_pareti senza rivestimento Verniciatura per interni su intonaco nuovo o preparato con idropittura lavabile previa mano di fissativo compreso idonea preparazione delle superfici da pitturare, l'eventuale protezione di altre opere finite, la rimozione e la pulitura di tutte le superfici eventualmente intaccate; compreso i ponti di servizio con altezza massima m 2,00 e/o trabattelli a norma, anche esterni, mobili o fissi, il tutto per dare il titolo compiuto e finito a regola d'arte. euro (otto/36)	mq	6,29
Nr. 71 TOS23_01.F04.01 1.001	Preparazione alla verniciatura di opere metalliche Preparazione alla verniciatura di opere metalliche Leggera carteggiatura e spolveratura di opere in ferro nuove non imbrattate euro (quattro/02)	mq	4,02
Nr. 72 TOS23_01.F04.01 2.010	Verniciatura di opere metalliche - grate infissi e cancelli Verniciatura di opere metalliche con due mani di smalto sintetico in colori chiari su superfici già preparate e trattate con antiruggine compreso idonea preparazione delle superfici da pitturare, l'eventuale protezione di altre opere finite, la rimozione e la pulitura di tutte le superfici eventualmente intaccate; compreso i ponti di servizio con altezza massima m 2,00 e/o trabattelli a norma, anche esterni, mobili o fissi, il tutto per dare il titolo compiuto e finito a regola d'arte. euro (otto/61)	mq	8,61
Nr. 73 TOS23_01.F05.00 5.002	Pluviali in rame spess. 8/10 mm. Fornitura e posa in opera di tubi pluviali, diametro 10 cm., aggraffati, completi di braccioli per colonne normali : in rame spess. 8/10 mm. Lavorazione e posa di elementi in lamiera di acciaio zincato, di rame, di alluminio o di altri metalli delle dimensioni e forme richieste, completi di ogni accessorio e di pezzi speciali necessari al loro perfetto funzionamento e compresi oneri per saldature, sagomatura, taglio, sfrido, i ponti di servizio con altezza massima m 2,00 e/o trabattelli a norma, il tutto per dare il titolo compiuto e finito a regola d'arte. euro (sessantauno/41)	m	61,41
Nr. 74 TOS23_01.F06.01 0.001	Pozzetti dimensioni esterne 30 x 30 x 30 cm per pluviali Fornitura e posa in opera di pozzetti prefabbricati in c.a.p con chiusino (lapide) per traffico pedonale e tappo in cls, compreso sottofondo e rin fianchi in calcestruzzo Rck 15 di spessore non inferiore a cm. 10. pozzetto dimensioni esterne 30 x 30 x 30 cm euro (sessantasette/21)	cad	67,21
Nr. 75 TOS23_01CAM. C01.011.002	Muratura per tramezzi eseguita con malta di calce bastarda sp. 12 cm Muratura in elevazione di tramezzi con blocchi in laterizio normale, spessore 12 cm rispondente ai CAM, di cui al decreto M.I.T.E 23-06-2022 (Criteri ambientali minimi per l'affidamento del servizio di progettazione di interventi edilizi, per l'affidamento dei lavori per interventi edilizi e per l'affidamento congiunto di progettazione e lavori per interventi edilizi.) eseguita con malta bastarda (M5). Muratura eseguita con elementi in laterizio o cls, con idonea malta, per pareti e tramezzature rette o curvilinee, e rispondenti ai decreti del Ministero della Transizione ecologica (M.I.T.E.) aventi ad oggetto i criteri ambientali minimi (C.A.M.), compreso l'impiego di regoli a piombo in corrispondenza degli spigoli del muro e di cordicelle per l'allineamento dei mattoni, il calo ed il sollevamento in alto dei materiali, la formazione di riseghe, mazzette e collegamenti, spigoli, curvature, i ponti di servizio con altezza massima m 2,00 e/o trabattelli a norma, anche esterni, mobili o fissi e ogni altro onere e magistero per dare il lavoro finito a regola d'arte. euro (quarantacinque/48)	mq	45,48
Nr. 76 TOS23_01CAM. C01.013.002	Muratura foratelle spessore 8 cm eseguita con malta bastarda Muratura in elevazione di tramezzi con blocchi in laterizio normale (foratelle) spessore 8 cm, rispondente ai CAM, di cui al decreto M.I.T.E 23-06-2022 (Criteri ambientali minimi per l'affidamento del servizio di progettazione di interventi edilizi, per l'affidamento dei lavori per interventi edilizi e per l'affidamento congiunto di progettazione e lavori per interventi edilizi.) eseguita con malta bastarda (M5). Muratura non portante eseguita con elementi in laterizio o cls, con idonea malta, per pareti e tramezzature rette o curvilinee, e rispondenti ai decreti del Ministero della Transizione ecologica (M.I.T.E.) aventi ad oggetto i criteri ambientali minimi (C.A.M.), compreso l'impiego di regoli a piombo in corrispondenza degli spigoli del muro e di cordicelle per l'allineamento dei mattoni, il calo ed il sollevamento in alto dei materiali, la formazione di riseghe, mazzette e collegamenti, spigoli, curvature, i ponti di servizio con altezza massima m 2,00 e/o trabattelli a norma, anche esterni, mobili o fissi e ogni altro onere e magistero per dare il lavoro finito a regola d'arte. euro (trentaotto/13)	mq	38,13
Nr. 77 TOS23_01CAM. C01.023.002	Muratura di pareti a cassetta in foratelle 8+8 Muratura in elevazione di pareti a cassetta (doppio tavolato) eseguita con foratelle spessore 8 cm sia nella parete esterna che nella parete interna, rispondente ai CAM, di cui al decreto M.I.T.E 23-06-2022 (Criteri ambientali minimi per l'affidamento del servizio di progettazione di interventi edilizi, per l'affidamento dei lavori per interventi edilizi e per l'affidamento congiunto di progettazione e lavori per interventi edilizi.) eseguito con malta bastarda (M5). Muratura eseguita con elementi in laterizio o cls, con idonea malta, per pareti e tramezzature rette o curvilinee, e rispondenti ai decreti del Ministero della Transizione ecologica (M.I.T.E.) aventi ad oggetto i criteri ambientali minimi (C.A.M.), compreso l'impiego di regoli a piombo in corrispondenza degli spigoli del muro e di cordicelle per l'allineamento dei mattoni, il calo ed il sollevamento in alto dei materiali, la formazione di riseghe, mazzette e collegamenti, spigoli, curvature, i ponti di servizio con altezza massima m 2,00 e/o trabattelli a norma, anche esterni, mobili o fissi e ogni altro onere e magistero per dare il lavoro finito a regola d'arte. euro (sessantauno/45)	mq	61,45
Nr. 78 TOS23_01CAM. C02.002.001	Controparete con singola lastra di cartongesso Placcatura di parete eseguita con lastra di cartongesso dello spessore di 12,5 mm, rispondente ai CAM, di cui al decreto M.I.T.E 23-06-2022 (Criteri ambientali minimi per l'affidamento del servizio di progettazione di interventi edilizi, per l'affidamento dei lavori per interventi edilizi e per l'affidamento congiunto di progettazione e lavori per interventi edilizi.) e		

Num.Ord. TARIFFA	DESCRIZIONE DELL'ARTICOLO	unità di misura	PREZZO UNITARIO
Nr. 79 TOS23_01CAM. C02.010.001	<p>fissata mediante viti autoperforanti a una struttura costituita da profilati in lamiera di acciaio zincato da 0,6 mm. , con montanti ad interasse di 600 mm e guide a pavimento e soffitto fissate alle strutture, compresa la formazione degli spigoli vivi, retinati o sporgenti, la rete per la stuccatura dei giunti e la sigillatura. L'attacco con il soffitto con nastro vinilico adesivo e la formazione di eventuali vani porta e vani finestra, con i contorni dotati di profilati metallici per il fissaggio dei serramenti Con singola lastra di cartongesso</p> <p>PARETI E CONTROSOFFITTI IN CARTONGESSO CAM eseguiti con pannelli in cartongesso singoli o accoppiati, posati a secco o con idonea colla, per pareti, contropareti e controsoffitti retti e o curvilinei e rispondenti ai decreti del Ministero della Transizione ecologica (M.I.T.E.) aventi ad oggetto i criteri ambientali minimi (C.A.M.), euro (quarantacinque/71)</p>	mq	45,71
Nr. 80 TOS23_02.A03.0 01.006	<p>Controsoffitto in cartongesso spessore lastra mm 12,5</p> <p>Controsoffitto in lastre di cartongesso rispondente ai CAM, di cui al decreto M.I.T.E 23-06-2022 (Criteri ambientali minimi per l'affidamento del servizio di progettazione di interventi edilizi, per l'affidamento dei lavori per interventi edilizi e per l'affidamento congiunto di progettazione e lavori per interventi edilizi) fissate mediante viti autoperforanti ad una struttura costituita da profilati in lamiera di acciaio zincato sorretto da pendinature, dello spessore di 6/10 mm ad interasse di 600 mm; compreso la fornitura e posa della struttura e la stuccatura dei giunti spessore lastra in cartongesso mm 12,5.</p> <p>PARETI E CONTROSOFFITTI IN CARTONGESSO CAM eseguiti con pannelli in cartongesso singoli o accoppiati, posati a secco o con idonea colla, per pareti, contropareti e controsoffitti retti e o curvilinei e rispondenti ai decreti del Ministero della Transizione ecologica (M.I.T.E.) aventi ad oggetto i criteri ambientali minimi (C.A.M.). euro (quarantatre/70)</p>	mq	43,70
Nr. 81 TOS23_02.A03.0 02.004	<p>Demolizioni di muratura in mattoni pieni o mista</p> <p>Demolizione di muratura eseguita a qualsiasi piano, altezza o profondità esclusivamente a mano o con ausilio di piccoli mezzi meccanici, escluso lo scavo per ritrovamento della muratura al di sotto del piano di campagna in pietra, mattoni pieni o mista, con malta cementizia, spessore minimo due teste, situata fuori terra per interventi di ristrutturazione edilizia compreso, ove non diversamente indicato, il calo, sollevamento e movimentazione dei materiali di risulta con qualsiasi mezzo (tranne a spalla) fino al piano di carico e/o fino al mezzo di trasporto, nell'ambito del cantiere; sono compresi i ponti di servizio con altezza massima m 2,00 e/o trabattelli a norma, anche esterni, mobili o fissi ed ogni altro onere e magistero per dare il lavoro finito a regola d'arte. Sono esclusi il carico, trasporto e scarico, i costi di accesso per il conferimento dei rifiuti a impianto autorizzato ai fini del loro recupero o del loro smaltimento e gli eventuali tributi. euro (centosettantaquattro/87)</p>	mc	174,87
Nr. 82 TOS23_02.A03.0 05.001	<p>Demolizione di strutture in calcestruzzo armato eseguita a qualsiasi piano, altezza o profondità</p> <p>Demolizione di strutture in calcestruzzo eseguita a qualsiasi piano, altezza o profondità esclusivamente a mano con ausilio di martello demolitore, escluso lo scavo per ritrovamento della muratura al di sotto del piano di campagna conglomerato cementizio armato, qualsiasi tipo e sezione compreso taglio dei ferri situata fuori terra. Per interventi di ristrutturazione edilizia compreso, ove non diversamente indicato, il calo, sollevamento e movimentazione dei materiali di risulta con qualsiasi mezzo (tranne a spalla) fino al piano di carico e/o fino al mezzo di trasporto, nell'ambito del cantiere; sono compresi i ponti di servizio con altezza massima m 2,00 e/o trabattelli a norma, anche esterni, mobili o fissi ed ogni altro onere e magistero per dare il lavoro finito a regola d'arte. Sono esclusi il carico, trasporto e scarico, i costi di accesso per il conferimento dei rifiuti a impianto autorizzato ai fini del loro recupero o del loro smaltimento e gli eventuali tributi. euro (quattrocentoquarantaotto/74)</p>	mc	448,74
Nr. 83 TOS23_02.A03.0 06.001	<p>Demolizione e taglio a forza di muratura in pietrame o mista per apertura di porte o vani con minimo di mc 0,50</p> <p>Demolizione e taglio a forza di muratura per apertura di porte o vani a sezione obbligata a qualsiasi piano, altezza o profondità, eseguito a mano o con ausilio di piccoli mezzi meccanici, compresi i puntellamenti relativi alle sole parti da demolire, la muratura di mazzette e sguanci a mattoni di larghezza massima due teste, la ricostruzione di parapetti e simili di spessore massimo di una testa, eseguiti con malta bastarda; esclusa la formazione di architravature e altri ripristini; misurazione per volume effettivo al grezzo del vano ricavato, compresi sguanci o sottodavanzali, con minimo di mc 0,50: in pietrame o mista di qualsiasi spessore per interventi di ristrutturazione edilizia compreso, ove non diversamente indicato, il calo, sollevamento e movimentazione dei materiali di risulta con qualsiasi mezzo (tranne a spalla) fino al piano di carico e/o fino al mezzo di trasporto, nell'ambito del cantiere; sono compresi i ponti di servizio con altezza massima m 2,00 e/o trabattelli a norma, anche esterni, mobili o fissi ed ogni altro onere e magistero per dare il lavoro finito a regola d'arte. Sono esclusi il carico, trasporto e scarico, i costi di accesso per il conferimento dei rifiuti a impianto autorizzato ai fini del loro recupero o del loro smaltimento e gli eventuali tributi. euro (ottocentoquarantaotto/49)</p>	mc	848,49
Nr. 84 TOS23_02.A03.0 07.001	<p>Demolizione e taglio a forza di muratura per apertura di pareti di mattoni pieni con minimo di mq 1,80</p> <p>Demolizione e taglio a forza di muratura per apertura di porte o vani a sezione obbligata a qualsiasi piano, altezza o profondità, eseguito a mano o con ausilio di piccoli mezzi meccanici, compresi i puntellamenti relativi alle sole parti da demolire, la muratura di mazzette e sguanci a mattoni di larghezza massima una testa, la ricostruzione di parapetti e simili di spessore massimo di una testa, eseguita con malta bastarda; esclusa la formazione di architravature e altri ripristini; misurazione per volume effettivo al grezzo del vano ricavato, con minimo di mq 1,80: di pareti di mattoni pieni, spessore una testa euro (centotrenta/20)</p>	mq	130,20
Nr. 84 TOS23_02.A03.0 07.001	<p>Demolizione di solaio latero-cementizio per ogni cm di spessore</p> <p>Demolizione completa di solai , piani o inclinati, a qualsiasi piano, compreso la demolizione della soletta collaborante, del sottostante intonaco ed il taglio dei ferri a filo dei cordoli; misurazione per tutto lo spessore demolito incluso l'intonaco per solai latero-cementizi per ogni cm di spessore per interventi di ristrutturazione edilizia compreso, ove non diversamente indicato, il calo, sollevamento e movimentazione dei materiali di risulta con qualsiasi mezzo (tranne a spalla) fino al piano di carico e/o fino al mezzo di trasporto, nell'ambito del cantiere; sono compresi i ponti di servizio con altezza massima m 2,00 e/o trabattelli a norma, anche esterni, mobili o fissi ed ogni altro onere e magistero per dare il lavoro finito a regola d'arte. Sono esclusi il carico, trasporto e scarico, i costi di accesso per il conferimento dei rifiuti a impianto autorizzato ai fini del loro recupero o del loro smaltimento e gli eventuali tributi. euro (due/58)</p>	mq	2,58

Num.Ord. TARIFFA	DESCRIZIONE DELL'ARTICOLO	unità di misura	PREZZO UNITARIO
Nr. 85 TOS23_02.A03.0 08.001	<p>Demolizione di controsoffitti in cartongesso Demolizione di controsoffitti, con relative strutture di sospensione ed intonaco sottostante controsoffitti formati da lastre in gesso, pannelli fonoassorbenti, laterizi e simili per interventi di ristrutturazione edilizia compreso, ove non diversamente indicato, il calo, sollevamento e movimentazione dei materiali di risulta con qualsiasi mezzo (tranne a spalla) fino al piano di carico e/o fino al mezzo di trasporto, nell'ambito del cantiere; sono compresi i ponti di servizio con altezza massima m 2,00 e/o trabattelli a norma, anche esterni, mobili o fissi ed ogni altro onere e magistero per dare il lavoro finito a regola d'arte. Sono esclusi il carico, trasporto e scarico, i costi di accesso per il conferimento dei rifiuti a impianto autorizzato ai fini del loro recupero o del loro smaltimento e gli eventuali tributi. euro (otto/39)</p>	mq	8,39
Nr. 86 TOS23_02.A03.0 09.002	<p>Demolizione di pavimento interno Demolizione o rimozione di pavimentazioni, massetti e vespai , escluse opere provvisoriale pavimento e sottostante malta di allettamento di qualsiasi dimensione e fino ad uno spessore di cm 5 per interventi di ristrutturazione edilizia compreso, ove non diversamente indicato, il calo, sollevamento e movimentazione dei materiali di risulta con qualsiasi mezzo (tranne a spalla) fino al piano di carico e/o fino al mezzo di trasporto, nell'ambito del cantiere; sono compresi i ponti di servizio con altezza massima m 2,00 e/o trabattelli a norma, anche esterni, mobili o fissi ed ogni altro onere e magistero per dare il lavoro finito a regola d'arte. Sono esclusi il carico, trasporto e scarico, i costi di accesso per il conferimento dei rifiuti a impianto autorizzato ai fini del loro recupero o del loro smaltimento e gli eventuali tributi. euro (sedici/76)</p>	mq	16,76
Nr. 87 TOS23_02.A03.0 09.004	<p>Demolizione zoccolino battiscopa di qualsiasi tipo, dimensione e spessore Demolizione o rimozione di pavimentazioni, massetti e vespai , escluse opere provvisoriale zoccolino battiscopa di qualsiasi tipo, dimensione e spessore per interventi di ristrutturazione edilizia compreso, ove non diversamente indicato, il calo, sollevamento e movimentazione dei materiali di risulta con qualsiasi mezzo (tranne a spalla) fino al piano di carico e/o fino al mezzo di trasporto, nell'ambito del cantiere; sono compresi i ponti di servizio con altezza massima m 2,00 e/o trabattelli a norma, anche esterni, mobili o fissi ed ogni altro onere e magistero per dare il lavoro finito a regola d'arte. Sono esclusi il carico, trasporto e scarico, i costi di accesso per il conferimento dei rifiuti a impianto autorizzato ai fini del loro recupero o del loro smaltimento e gli eventuali tributi. euro (quattro/34)</p>	m	4,34
Nr. 88 TOS23_02.A03.0 09.005	<p>Demolizione massetto in calcestruzzo, per ogni cm di spessore Demolizione o rimozione di pavimentazioni, massetti e vespai , escluse opere provvisoriale massetto in calcestruzzo, per ogni cm di spessore per interventi di ristrutturazione edilizia compreso, ove non diversamente indicato, il calo, sollevamento e movimentazione dei materiali di risulta con qualsiasi mezzo (tranne a spalla) fino al piano di carico e/o fino al mezzo di trasporto, nell'ambito del cantiere; sono compresi i ponti di servizio con altezza massima m 2,00 e/o trabattelli a norma, anche esterni, mobili o fissi ed ogni altro onere e magistero per dare il lavoro finito a regola d'arte. Sono esclusi il carico, trasporto e scarico, i costi di accesso per il conferimento dei rifiuti a impianto autorizzato ai fini del loro recupero o del loro smaltimento e gli eventuali tributi. euro (tre/58)</p>	mq	3,58
Nr. 89 TOS23_02.A03.0 10.002	<p>Rimozione di rivestimenti dall'altezza di m 1,51 a m 3,00 Demolizione o rimozione di rivestimenti o parati escluso sottostante intonaco : in piastrelle posate con malta o collante dall'altezza di m 1,51 a m 3,00 per interventi di ristrutturazione edilizia compreso, ove non diversamente indicato, il calo, sollevamento e movimentazione dei materiali di risulta con qualsiasi mezzo (tranne a spalla) fino al piano di carico e/o fino al mezzo di trasporto, nell'ambito del cantiere; sono compresi i ponti di servizio con altezza massima m 2,00 e/o trabattelli a norma, anche esterni, mobili o fissi ed ogni altro onere e magistero per dare il lavoro finito a regola d'arte. Sono esclusi il carico, trasporto e scarico, i costi di accesso per il conferimento dei rifiuti a impianto autorizzato ai fini del loro recupero o del loro smaltimento e gli eventuali tributi. euro (dodici/92)</p>	mq	12,92
Nr. 90 TOS23_02.A03.0 11.001	<p>Spicconatura di intonaco Spicconature di intonaci fino a ritrovare il vivo della muratura sottostante, compreso rimozione del velo, stabilitura ed arricciatura per uno spessore massimo di cm 3; escluso eventuali rimpelli o maggiori rinzaffi per regolarizzazione di pareti o soffitti e qualsiasi opera provvisoriale su pareti interne ed esterne con intonaco a calce per interventi di ristrutturazione edilizia compreso, ove non diversamente indicato, il calo, sollevamento e movimentazione dei materiali di risulta con qualsiasi mezzo (tranne a spalla) fino al piano di carico e/o fino al mezzo di trasporto, nell'ambito del cantiere; sono compresi i ponti di servizio con altezza massima m 2,00 e/o trabattelli a norma, anche esterni, mobili o fissi ed ogni altro onere e magistero per dare il lavoro finito a regola d'arte. Sono esclusi il carico, trasporto e scarico, i costi di accesso per il conferimento dei rifiuti a impianto autorizzato ai fini del loro recupero o del loro smaltimento e gli eventuali tributi. euro (undici/89)</p>	mq	11,89
Nr. 91 TOS23_02.A03.0 23.002	<p>Smontaggio di manto di copertura in lastre in lamiera per una superficie oltre mq 10,00 Smontaggio di manto di copertura in lastre in lamiera, ondulati plastici e simili compreso accatastamento del materiale al piano di appoggio; esclusi interventi localizzati alla sola gronda ed il calo a terra del materiale per una superficie oltre mq 10,00. Per interventi di ristrutturazione edilizia compreso, ove non diversamente indicato, il calo, sollevamento e movimentazione dei materiali di risulta con qualsiasi mezzo (tranne a spalla) fino al piano di carico e/o fino al mezzo di trasporto, nell'ambito del cantiere; sono compresi i ponti di servizio con altezza massima m 2,00 e/o trabattelli a norma, anche esterni, mobili o fissi ed ogni altro onere e magistero per dare il lavoro finito a regola d'arte. Sono esclusi il carico, trasporto e scarico, i costi di accesso per il conferimento dei rifiuti a impianto autorizzato ai fini del loro recupero o del loro smaltimento e gli eventuali tributi. euro (undici/54)</p>	mq	11,54
Nr. 92 TOS23_02.A03.0 27.001	<p>Rimozione di travi in ferro per qualsiasi sezione e lunghezza Rimozione di travi in ferro poste a qualsiasi altezza, compreso ogni onere per il disancoraggio dalle strutture ed eventuale sezionamento sul posto, con accatastamento del materiale al piano di appoggio; escluso il calo a terra del materiale per qualsiasi</p>		

Num.Ord. TARIFFA	DESCRIZIONE DELL'ARTICOLO	unità di misura	PREZZO UNITARIO
	sezione e lunghezza per interventi di ristrutturazione edilizia compreso, ove non diversamente indicato, il calo, sollevamento e movimentazione dei materiali di risulta con qualsiasi mezzo (tranne a spalla) fino al piano di carico e/o fino al mezzo di trasporto, nell'ambito del cantiere; sono compresi i ponti di servizio con altezza massima m 2,00 e/o trabattelli a norma, anche esterni, mobili o fissi ed ogni altro onere e magistero per dare il lavoro finito a regola d'arte. Sono esclusi il carico, trasporto e scarico, i costi di accesso per il conferimento dei rifiuti a impianto autorizzato ai fini del loro recupero o del loro smaltimento e gli eventuali tributi. euro (due/27)	kg	2,27
Nr. 93 TOS23_02.A03.0 32.001	Smontaggio pluviali Smontaggio di docce, raccordi, pluviali, converse e simili, compreso disancoraggio dai sostegni; misurazione sviluppo per lunghezza: per qualsiasi dimensione. Per interventi di ristrutturazione edilizia compreso, ove non diversamente indicato, il calo, sollevamento e movimentazione dei materiali di risulta con qualsiasi mezzo (tranne a spalla) fino al piano di carico e/o fino al mezzo di trasporto, nell'ambito del cantiere; sono compresi i ponti di servizio con altezza massima m 2,00 e/o trabattelli a norma, anche esterni, mobili o fissi ed ogni altro onere e magistero per dare il lavoro finito a regola d'arte. Sono esclusi il carico, trasporto e scarico, i costi di accesso per il conferimento dei rifiuti a impianto autorizzato ai fini del loro recupero o del loro smaltimento e gli eventuali tributi. euro (quattordici/48)	mq	14,48
Nr. 94 TOS23_02.A03.0 33.001	Smontaggio di serramenti in legno Smontaggio di serramenti interni o esterni, a qualsiasi piano, compreso il disancoraggio di staffe, arpioni e quanto altro bloccato nelle strutture murarie, il calo e tiro in alto ed accatastamento entro un raggio di m 50; escluso le riprese di murature o di intonaci. Si misura la superficie libera del vano risultante, compreso eventuale fasciambotte su muri di spessore fino a cm 26 per infissi in legno per interventi di ristrutturazione edilizia compreso, ove non diversamente indicato, il calo, sollevamento e movimentazione dei materiali di risulta con qualsiasi mezzo (tranne a spalla) fino al piano di carico e/o fino al mezzo di trasporto, nell'ambito del cantiere; sono compresi i ponti di servizio con altezza massima m 2,00 e/o trabattelli a norma, anche esterni, mobili o fissi ed ogni altro onere e magistero per dare il lavoro finito a regola d'arte. Sono esclusi il carico, trasporto e scarico, i costi di accesso per il conferimento dei rifiuti a impianto autorizzato ai fini del loro recupero o del loro smaltimento e gli eventuali tributi. euro (ventiuno/22)	mq	21,22
Nr. 95 TOS23_02.A03.0 33.002	Smontaggio di serramenti in metallo Smontaggio di serramenti interni o esterni, a qualsiasi piano, compreso il disancoraggio di staffe, arpioni e quanto altro bloccato nelle strutture murarie, il calo e tiro in alto ed accatastamento entro un raggio di m 50; escluso le riprese di murature o di intonaci. Si misura la superficie libera del vano risultante, compreso eventuale fasciambotte su muri di spessore fino a cm 26 per infissi in metallo per interventi di ristrutturazione edilizia compreso, ove non diversamente indicato, il calo, sollevamento e movimentazione dei materiali di risulta con qualsiasi mezzo (tranne a spalla) fino al piano di carico e/o fino al mezzo di trasporto, nell'ambito del cantiere; sono compresi i ponti di servizio con altezza massima m 2,00 e/o trabattelli a norma, anche esterni, mobili o fissi ed ogni altro onere e magistero per dare il lavoro finito a regola d'arte. Sono esclusi il carico, trasporto e scarico, i costi di accesso per il conferimento dei rifiuti a impianto autorizzato ai fini del loro recupero o del loro smaltimento e gli eventuali tributi. euro (trentadue/26)	mq	32,26
Nr. 96 TOS23_02.A03.0 33.003	Smontaggio di ringhiere Smontaggio di serramenti interni o esterni, a qualsiasi piano, compreso il disancoraggio di staffe, arpioni e quanto altro bloccato nelle strutture murarie, il calo e tiro in alto ed accatastamento entro un raggio di m 50; escluso le riprese di murature o di intonaci. Si misura la superficie libera del vano risultante, compreso eventuale fasciambotte su muri di spessore fino a cm 26 per ringhiere, cancellate ed inferriate in ferro a disegno semplice per interventi di ristrutturazione edilizia compreso, ove non diversamente indicato, il calo, sollevamento e movimentazione dei materiali di risulta con qualsiasi mezzo (tranne a spalla) fino al piano di carico e/o fino al mezzo di trasporto, nell'ambito del cantiere; sono compresi i ponti di servizio con altezza massima m 2,00 e/o trabattelli a norma, anche esterni, mobili o fissi ed ogni altro onere e magistero per dare il lavoro finito a regola d'arte. Sono esclusi il carico, trasporto e scarico, i costi di accesso per il conferimento dei rifiuti a impianto autorizzato ai fini del loro recupero o del loro smaltimento e gli eventuali tributi. euro (trentadue/30)	mq	32,30
Nr. 97 TOS23_02.A03.0 35.001	Rimozioni di apparecchi igienico-termo-sanitari - lavabo Rimozioni di apparecchi igienico-termo-sanitari in genere compreso smontaggio apparecchiature, attacchi e raccordi ed il disancoraggio delle staffe, con accatastamento entro un raggio di m 50; escluso accciamento od asportazione delle tubazioni di adduzione e scarico e l'eliminazione dei supporti murari lavabo euro (ventitre/27)	cad	23,27
Nr. 98 TOS23_02.A03.0 35.003	Rimozioni di apparecchi igienico-termo-sanitari - lavatoi, pilozzo Rimozioni di apparecchi igienico-termo-sanitari in genere compreso smontaggio apparecchiature, attacchi e raccordi ed il disancoraggio delle staffe, con accatastamento entro un raggio di m 50; escluso accciamento od asportazione delle tubazioni di adduzione e scarico e l'eliminazione dei supporti murari lavatoi, pilozzi e simili euro (ventiotto/74)	cad	28,74
Nr. 99 TOS23_02.A03.0 35.004	Rimozioni di apparecchi igienico-termo-sanitari - vaso wc e bidet Rimozioni di apparecchi igienico-termo-sanitari in genere compreso smontaggio apparecchiature, attacchi e raccordi ed il disancoraggio delle staffe, con accatastamento entro un raggio di m 50; escluso accciamento od asportazione delle tubazioni di adduzione e scarico e l'eliminazione dei supporti murari vaso con cassetta scaricatrice esterna, bidet euro (trentauno/48)	cad	31,48
Nr. 100 TOS23_02.A03.0 35.006	Rimozioni di apparecchi igienico-termo-sanitari - piatto doccia Rimozioni di apparecchi igienico-termo-sanitari in genere compreso smontaggio apparecchiature, attacchi e raccordi ed il disancoraggio delle staffe, con accatastamento entro un raggio di m 50; escluso accciamento od asportazione delle tubazioni di		

Num.Ord. TARIFFA	DESCRIZIONE DELL'ARTICOLO	unità di misura	P R E Z Z O UNITARIO
	adduzione e scarico e l'eliminazione dei supporti murari piatto doccia euro (trentadue/85)	cad	32,85
Nr. 101 TOS23_02.A03.0 38.003	Rimozione di tubazioni entro un raggio di m 50 in pvc di qualsiasi diametro Rimozione di tubazioni compreso il disancoraggio dei fissaggi con accatastamento entro un raggio di m 50 in pvc di qualsiasi diametro per interventi di ristrutturazione edilizia compreso, ove non diversamente indicato, il calo, sollevamento e movimentazione dei materiali di risulta con qualsiasi mezzo (tranne a spalla) fino al piano di carico e/o fino al mezzo di trasporto, nell'ambito del cantiere; sono compresi i ponti di servizio con altezza massima m 2,00 e/o trabattelli a norma, anche esterni, mobili o fissi ed ogni altro onere e magistero per dare il lavoro finito a regola d'arte. Sono esclusi il carico, trasporto e scarico, i costi di accesso per il conferimento dei rifiuti a impianto autorizzato ai fini del loro recupero o del loro smaltimento e gli eventuali tributi. euro (zero/16)	m	0,16
Nr. 102 TOS23_02.A03.0 52.003	Esecuzione di tracce o fori per passaggio di tubazioni per una sezione da 50,01 a 100 cmq Esecuzione di tracce o fori per passaggio di tubazioni, cavi, canalette, formazione sedi di incasso di manufatti vari e simili, su muratura di mattoni pieni, eseguita a mano o con l'ausilio di piccoli mezzi meccanici, a qualsiasi piano; compreso il ripristino delle murature al grezzo, a posa del manufatto avvenuta; escluso la posa del manufatto stesso per una sezione da 50,01 a 100 cmq euro (cinquantaquattro/24)	m	54,24
Nr. 103 TOS23_02.A07.0 01.003	Carico, trasporto e scarico con mezzi meccanici su autocarro con portata mc 3,50 Carico, trasporto e scarico con mezzi meccanici su autocarro con portata mc 3,50 euro (trentadue/22)	mc	32,22
Nr. 104 TOS23_02.B04.0 01.002	Conglomerato cementizio per magroni o getti non armati o debolmente armati classe di resistenza caratteristica C12/15 Conglomerato cementizio per magroni o getti non armati o debolmente armati classe di resistenza caratteristica C12/15 euro (centonovantatre/21)	m ³	193,21
Nr. 105 TOS23_02.B04.0 04.002	Conglomerato cementizio per scale classe di resistenza caratteristica C20/25 Conglomerato cementizio per scale classe di resistenza caratteristica C20/25. Composti e confezionati in cantiere con l'ausilio di betoniera, conformi alle Norme Tecniche per le Costruzioni di cui al D.M. 17/01/2018, classificato in base alla resistenza caratteristica C, compresi i ponti di servizio con altezza massima m 2,00 e/o trabattelli a norma, anche esterni, mobili o fissi e ogni altro onere e magistero per dare il lavoro finito a regola d'arte. Il calcestruzzo realizzato in cantiere va prodotto in regime di controllo qualità per garantire il rispetto delle prescrizioni di progetto. Il costruttore prima dell'inizio dell'opera deve effettuare idonee prove preliminari di studio per ciascuna miscela omogenea di calcestruzzo da utilizzare. euro (trecentodiciannove/14)	mc	319,14
Nr. 106 TOS23_02.E06.00 6.002	Ripresa di intonaco Ripresa di intonaco eseguita previa pulizia del supporto murario sottostante e successiva sbruffatura per una superficie inferiore a mq. 1,00 : per intonaco civile di malta bastarda tirato a frattazzo con velo fine, su pareti esterne euro (quarantaotto/57)	m ²	48,57
Nr. 107 TOS23_02CAM. B07.004.002	Muratura in elevazione di mattoni UNI pieni (25x12x5.5), ... eseguita con malta premiscelata a base di calce idraulica Muratura in elevazione di mattoni UNI pieni (25x12x5.5), spessore 25 cm (a due teste) o superiore, rispondente ai CAM, di cui al decreto M.I.T.E 23-06-2022 (Criteri ambientali minimi per l'affidamento del servizio di progettazione di interventi edilizi, per l'affidamento dei lavori per interventi edilizi e per l'affidamento congiunto di progettazione e lavori per interventi edilizi.) eseguita con malta premiscelata a base di calce idraulica euro (ottocentodieci/67)	m ³	802,67
Nr. 108 TOS23_02CAM. C01.034.002	Tamponatura di vani esistenti in forati Tamponatura di vani esistenti eseguita con doppia parete in laterizio, murato a malta cementizia, compreso ammorsature e rinalzie, rispondente ai CAM, di cui al decreto M.I.T.E 23-06-2022 (Criteri ambientali minimi per l'affidamento del servizio di progettazione di interventi edilizi, per l'affidamento dei lavori per interventi edilizi e per l'affidamento congiunto di progettazione e lavori per interventi edilizi), ristrutturazione e manutenzione di edifici pubblici paramento esterno in foratoni sp. cm 12, paramento interno in foratelle sp. cm 8 euro (centoquarantasei/39)	mq	146,39
Nr. 109 TOS23_02CAM.F 04.004.003	Verniciatura per interni a tempera Verniciatura per interni su intonaco nuovo o preparato, rispondente ai CAM, di cui al decreto M.I.T.E 23-06-2022 (Criteri ambientali minimi per l'affidamento del servizio di progettazione di interventi edilizi, per l'affidamento dei lavori per interventi edilizi e per l'affidamento congiunto di progettazione e lavori per interventi edilizi), ristrutturazione e manutenzione di edifici pubblici. con idropittura a tempera murale fine euro (sette/52)	mq	7,52
Nr. 110 TOS23_02CAM.F 04.005.001	Verniciatura di facciate esterne Verniciatura di facciate esterne, rispondente ai CAM, di cui al decreto M.I.T.E 23-06-2022 (Criteri ambientali minimi per l'affidamento del servizio di progettazione di interventi edilizi, per l'affidamento dei lavori per interventi edilizi e per l'affidamento congiunto di progettazione e lavori per interventi edilizi), ristrutturazione e manutenzione di edifici pubblici. con pittura sillossanica idrorepellente e traspirante a due mani di vernice rispondenti ai decreti del Ministero della Transizione ecologica (M.I.T.E.) aventi ad oggetto i criteri ambientali minimi (C.A.M.), compreso idonea preparazione delle superfici da pitturare, l'eventuale protezione di altre opere finite, la rimozione e la pulitura di tutte le superfici eventualmente intaccate; compreso i ponti di servizio con altezza massima m 2,00 e/o trabattelli a norma, anche esterni, mobili o fissi, il tutto per dare il titolo compiuto e finito a regola d'arte. euro (sedici/19)	mq	16,19

Num.Ord. TARIFFA	DESCRIZIONE DELL'ARTICOLO	unità di misura	PREZZO UNITARIO
Nr. 111 TOS23_05.A03.0 04.001	<p>Taglio di pavimentazione bituminosa fino alla profondita' di cm 20. con martello demolitore</p> <p>Taglio di pavimentazione bituminosa spinto fino alla profondita' di cm 20. con martello demolitore per interventi di demolizione parziale o integrale di pavimentazione stradale, di liste, cordonati o zanelle in pietra o cemento, del corpo e di sottofondo stradale, il tutto per dare il titolo compiuto e finito a regola d'arte. Sono compresi l'accatastamento nell'ambito del cantiere, mentre è escluso il carico, trasporto e scarico dei rifiuti agli impianti autorizzati ai fini del loro recupero o del loro smaltimento salvo se diversamente specificato. I costi di accesso per il loro conferimento e gli eventuali tributi sono esclusi.</p> <p>euro (sei/12)</p>	m	6,12
Nr. 112 TOS23_05.A03.0 05.001	<p>Demolizione di corpo stradale bitumato</p> <p>Demolizione di corpo stradale bitumato o a macadam, eseguito con mezzi meccanici, compreso il carico, trasporto e scarico dei rifiuti in aree indicate dal Progetto o agli impianti autorizzati ai fini del loro recupero o del loro smaltimento. con sottofondo in scampoli di pietra per interventi di demolizione parziale o integrale di pavimentazione stradale, di liste, cordonati o zanelle in pietra o cemento, del corpo e di sottofondo stradale, il tutto per dare il titolo compiuto e finito a regola d'arte.</p> <p>euro (quarantatre/35)</p>	mc	43,35
Nr. 113 TOS23_06.I01.00 4.002	<p>Lavabo</p> <p>Fornitura e posa in opera di apparecchi sanitari compreso quanto altro occorre per dare il lavoro finito. I materiali debbono essere d'ottima qualità privi di difetti, slabbature, ammaccature o altre deformazioni o imperfezioni e rispondenti alle caratteristiche stabilite dalle prescrizioni contrattuali e conformi alle consuetudini commerciali, dovranno essere di tipo, scelta, qualità, caratteristiche, dimensioni, peso, colore e spessori come da prescrizioni contrattuali o come da richiesta della D.L. e comunque rispondenti alle norme UNI 4542-4543. lavabo da semincasso o da incasso in porcellana vetrificata (vitreus-china), completo di fori per la rubinetteria, collegato allo scarico ed alle tubazioni d'adduzione d'acqua calda e fredda. Sono compresi: la piletta; lo scarico automatico a pistone; il sifone a colonna; i flessibili a parete, corredati del relativo rosone in ottone cromato del tipo pesante; i relativi morsetti, bulloni, viti cromate, etc.</p> <p>euro (quattrocentouno/44)</p>	cad	401,44
Nr. 114 TOS23_06.I01.00 4.005	<p>Piatto doccia</p> <p>Fornitura e posa in opera di apparecchi sanitari compreso quanto altro occorre per dare il lavoro finito. I materiali debbono essere d'ottima qualità privi di difetti, slabbature, ammaccature o altre deformazioni o imperfezioni e rispondenti alle caratteristiche stabilite dalle prescrizioni contrattuali e conformi alle consuetudini commerciali, dovranno essere di tipo, scelta, qualità, caratteristiche, dimensioni, peso, colore e spessori come da prescrizioni contrattuali o come da richiesta della D.L. e comunque rispondenti alle norme UNI 4542-4543. piatto per doccia in gres porcellanato (fire-clay) bianco delle dimensioni standard di mercato di circa cm 80x80, fornito e posto in opera, completo di piletta e griglia di scarico cromate, di raccordo alle tubazioni d'allaccio, con superficie antisdrucchiolevole, da installare sopra pavimento a semincasso.</p> <p>euro (duecentosedici/02)</p>	cad	216,02
Nr. 115 TOS23_06.I01.00 4.007	<p>Vaso igienico</p> <p>Fornitura e posa in opera di apparecchi sanitari compreso quanto altro occorre per dare il lavoro finito. I materiali debbono essere d'ottima qualità privi di difetti, slabbature, ammaccature o altre deformazioni o imperfezioni e rispondenti alle caratteristiche stabilite dalle prescrizioni contrattuali e conformi alle consuetudini commerciali, dovranno essere di tipo, scelta, qualità, caratteristiche, dimensioni, peso, colore e spessori come da prescrizioni contrattuali o come da richiesta della D.L. e comunque rispondenti alle norme UNI 4542-4543. vaso igienico in porcellana vetrificata compreso di cassetta a parete per il lavaggio in vista in vitreous-china, il vaso è del tipo con scarico a pavimento o a parete, fornito e posto in opera. Sono compresi: il fissaggio con viti e borchie d'acciaio cromato; le relative guarnizioni; il sedile ed il coperchio di buona qualità, la cassetta di lavaggio sarà completa di batteria interna a funzionamento silenzioso; rubinetto d'interruzione; comando a maniglia o pulsante, grappe e guarnizioni di gomma; compreso il collegamento alla rete idrica esistente; il tubo di raccordo al vaso.</p> <p>euro (trecentoquarantasette/96)</p>	cad	347,96
Nr. 116 TOS23_06.I01.00 4.009	<p>Lavabo per disabili</p> <p>Fornitura e posa in opera di lavabo per disabili in porcellana vetrificata, realizzato secondo le vigenti norme di abbattimento delle barriere architettoniche, costituito da lavabo con disegno ergonomico dotato di fronte concavo, bordi arrotondati, appoggia gomiti, paraspruzzi. Sono compresi: le staffe rigide per il fissaggio a parete; il relativo fissaggio con viti idonee per ogni tipo di muratura e/o cartongesso; il sifone di scarico con piletta e raccordo flessibile; il collegamento alle tubazioni di adduzione acqua e scarico. E' inoltre compreso il materiale di consumo e quanto altro occorre per dare il lavoro finito. Sono esclusi: la rubinetteria; le tubazioni di allaccio e di scarico. di apparecchi sanitari compreso quanto altro occorre per dare il lavoro finito. I materiali debbono essere d'ottima qualità privi di difetti, slabbature, ammaccature o altre deformazioni o imperfezioni e rispondenti alle caratteristiche stabilite dalle prescrizioni contrattuali e conformi alle consuetudini commerciali, dovranno essere di tipo, scelta, qualità, caratteristiche, dimensioni, peso, colore e spessori come da prescrizioni contrattuali o come da richiesta della D.L. e comunque rispondenti alle norme UNI 4542-4543. lavabo per disabili in porcellana vetrificata, realizzato secondo le vigenti norme di abbattimento delle barriere architettoniche, costituito da lavabo con disegno ergonomico dotato di fronte concavo, bordi arrotondati, appoggia gomiti, paraspruzzi. Sono compresi: le staffe rigide per il fissaggio a parete; il relativo fissaggio con viti idonee per ogni tipo di muratura e/o cartongesso; il sifone di scarico con piletta e raccordo flessibile; il collegamento alle tubazioni di adduzione acqua e scarico. E' inoltre compreso il materiale di consumo e quanto altro occorre per dare il lavoro finito.</p> <p>euro (trecento/34)</p>	cad	300,34
Nr. 117 TOS23_06.I01.00 4.010	<p>Vaso igienico per disabili</p> <p>Fornitura e posa in opera di vaso igienico in porcellana vetrificata realizzato per disabili secondo le vigenti norme di abbattimento delle barriere architettoniche, costituito da vaso con disegno speciale a catino allungato, apertura anteriore per introduzione doccetta, altezza da pavimento di cm 50, sifone incorporato, cassetta di risciacquo a zaino, batteria di scarico, pulsante sulla cassetta o a distanza, sedile rimovibile in plastica, fornito e posto in opera. Sono compresi: il fissaggio con viti e borchie di acciaio cromato; le relative guarnizioni; l'assistenza muraria. E' inoltre compreso quanto altro occorre per dare il lavoro finito. I materiali debbono essere d'ottima qualità privi di difetti, slabbature, ammaccature o altre deformazioni o imperfezioni e rispondenti alle caratteristiche stabilite dalle prescrizioni contrattuali e conformi alle consuetudini commerciali, dovranno essere di tipo, scelta, qualità, caratteristiche, dimensioni, peso, colore e spessori come da prescrizioni contrattuali o</p>		

Num.Ord. TARIFFA	DESCRIZIONE DELL'ARTICOLO	unità di misura	P R E Z Z O UNITARIO
	come da richiesta della D.L. e comunque rispondenti alle norme UNI 4542-4543. euro (quattrocentosettantaquattro/69)	cad	474,69
Nr. 118 TOS23_16.A05.0 51.001	Costipamento del piano di posa vano scale centrali Costipamento del piano di posa dei rilevati mediante compattazione con rullo. con densità non inferiore al 95% di quella massima della prova AASHO standard, esclusa relativa certificazione. euro (zero/87)	mq	0,87
Nr. 119 TOS23_PR.P05.0 07.002	Pavimentazioni interne in pietra spessore 2 cm Pavimentazioni interne in Lastre di Pietra arenaria, scelta commerciale, misure di serie a piano di sega, coste grezze, lati rifilati Pietra forte grigia colombino, spessore 2 cm euro (centotrentatre/98)	mq	133,98
Nr. 120 TOS23_PR.P05.0 10.009	Lastre per scalini in pietra spessore 2 cm Lastre per scalini, davanzali, soglie, stipiti, rivestimenti lucidate sul piano e nelle coste in vista, con spigoli leggermente smussati, escluse lavorazioni speciali. Le lastre per pavimentazioni e scale sono certificate CE secondo la UNI EN 12058:2015, le lastre e marmette per finiture di pareti sono certificate CE secondo la UNI EN 15286:2013. Pietra forte grigia colombino, spessore 2 cm euro (centodiciassette/71)	mq	117,71
Nr. 121 TOS23_PR.P22.0 43.001	Piastrelle da rivestimento e pavimentazione in ceramica cm 20x20 Piastrelle da rivestimento e da pavimentazione, certificate CE secondo la UNI EN 14411:2016: Monocottura smaltata liscia, cm 20x20 euro (ventidue/74)	mq	22,74
Nr. 122 TOS23_PR.P22.0 43.005	Piastrelle pavimentazione in gres porcellanato cm 30x30 e 33 x33 Piastrelle da rivestimento e da pavimentazione, certificate CE secondo la UNI EN 14411:2016: Gres porcellanato smaltato, cm 30x30 e 33 x33. Nel prezzo dei prodotti da costruzione sono compresi tutti gli oneri derivanti all'Appaltatore dalla loro fornitura e accantonamento nell'ambito del cantiere. L'accettazione dei materiali e dei componenti è definitiva solo dopo la loro posa in opera. Tutti i materiali devono essere conformi alle norme di qualità e accettazione vigenti oltre al Regolamento Prodotti da Costruzione CPR (UE) n.305/11. P22 euro (ventidue/22)	mq	22,22
Nr. 123 TOS23_PR.P25.0 75.004	Vetro stratificato di sicurezza, spessore mm 5+5 + pvb fonoisolante 0,38 (55.1) Vetro stratificato di sicurezza, conforme alla norma UNI EN 14449:2005, per ridurre il rischio di ferite o danni a persone, animali o cose, classe minima richiesta 2(B)2 (UNI EN 12600:2004), con trattamento bassoemissivo per il controllo energetico, conforme alle norme UNI EN 1096-1:2012 e UNI EN 1096-4:2005, e con prestazioni di fonoisolamento, secondo la norma UNI EN 12758:2011, formato da 2 lastre unite mediante l'interposizione di uno o più fogli di materiale plastico con elevate caratteristiche di fonoisolamento chiaro spessore mm 5+5 + pvb fonoisolante 0,38 (55.1) euro (cinquantaotto/19)	mq	58,19
Nr. 124 TOS23_PR.P70.0 01.061	FINESTRE E PORTEFINESTRE IN LEGNO con legno Uw <= 1.75 e <= 1.67 W/mqk per zone climatiche C e D FINESTRE E PORTEFINESTRE IN LEGNO con legno proveniente da foreste a rimboschimento programmato e marcatura CE (UNI EN 14351-1:2016), di qualunque dimensione, compreso di vetrocamera sigillata tramite guarnizioni in gomma o con uso di sigillanti fluidi idonei, profili fermavetro ad incastro e/o fissati con chiodi o viti da legno, gocciolatoio, ferramenta di attacco, sostegno e movimentazione ante, maniglie in alluminio e verniciatura previa trattamento impregnante fungicida e antimuffa. Con trasmittanza termica minima prevista dalla normativa vigente, in base alla zona climatica, secondo la classificazione definita nel DPR. n°412 del 1993 (UNI EN ISO 10077-1). Sono esclusi i controtelai, la posa e l'assistenza muraria. finestra a 2 ante con apertura oscillobattente e/o vasistas in pino silvestre con utilizzo di materia conforme al Regolamento UE 995/2010, vetrocamera con lastra antinfortunistica ai sensi della UNI 7697 con marcatura CE, verniciatura trasparente, trasmittanza totale Uw <= 1.75 e <= 1.67 W/mqk per zone climatiche C e D euro (ottocentonovantanove/66)	mq	899,66
Nr. 125 TOS23_PR.P70.0 05.004	FINESTRE DA TETTO IN LEGNO di abete o pino con marcatura ... imensioni 94x118 cm (Descrizione aggiornata per anno 2023) FINESTRE DA TETTO IN LEGNO di abete o pino con marcatura CE (UNI EN 14351-1:2016), compreso di vetrocamera isolante stratificata di sicurezza (conforme UNI EN 356-2002), profili fermavetro, gocciolatoio, raccordo per la connessione con il manto di copertura, cornice isolante, collare impermeabilizzante per la tenuta all'acqua, ferramenta, sistema di ventilazione a battente chiuso con barra di manovra in alluminio e verniciatura a base d'acqua. Con trasmittanza termica minima prevista dalla normativa vigente (UNI EN ISO 10077-1:2007). Le Classi di Resistenza di Tenuta all'Acqua devono corrispondere alle norme UNI EN 12207:2017 ed essere almeno nella classe 5, per la Permeabilità all'Aria devono corrispondere alle norme UNI EN 12208:2000 ed essere almeno nella classe 2 e di Resistenza al carico del Vento devono corrispondere alle norme UNI EN 12210:2016 ed essere almeno nella classe 2. Sono esclusi controtelaio, posa e assistenza muraria. (Descrizione aggiornata per anno 2023) Apertura manuale a bilico, con rivestimenti esterni in alluminio, vetrata in classe antivandalismo, con trasmittanza totale Uw 1,3 W/mqK per zona climatica E, dimensioni 94x118 cm (Descrizione aggiornata per anno 2023) euro (novcentosettanta/31)	cad	970,31
Nr. 126 TOS23_PR.P70.0 11.021	Persiane alla fiorentina in legno con gelosia CHIUSURE OSCURANTI ESTERNE IN LEGNO: PERSIANE E SCURI persiane, scuri esterni (o antoni, sportelloni...) e interni con marcatura CE [UNI EN 13659:2015] di qualunque dimensione, compreso serratura, ferramenta, cerniere, guarnizioni, sistemi di bloccaggio, maniglie interne ed esterne standard e verniciatura previa mano di preparazione con prodotto impregnante contro muffe e funghi. Persiane alla fiorentina o viareggina in legno lamellare (o anche detto listellare), a battente,		

Num.Ord. TARIFFA	DESCRIZIONE DELL'ARTICOLO	unità di misura	PREZZO UNITARIO
	a lamelle fisse, per finestre e/o porte finestre, a doppia battuta o battuta a muro, con telaio perimetrale o con i battenti ancorati direttamente alla muratura, in abete o pino di svezia, a due ante con gelosia euro (novecentosessantauno/38)	mq	961,38
Nr. 127 TOS23_PR.P75.0 03.071	Dispositivo di ancoraggio – TIPO C (Norma UNI 11578:2015 ... ti per il fissaggio (descrizione aggiornata per anno 2023) Dispositivo di ancoraggio – TIPO C (Norma UNI 11578:2015)- lineare che utilizza una linea di ancoraggio flessibile che devia dall’orizzontale di non più di 15° (descrizione aggiornata per anno 2023) Placchetta segnaletica indicativa di linea di ancoraggio indeformabile e completa di fori e viti per il fissaggio (descrizione aggiornata per anno 2023) euro (ventiquattro/23)	cadauno	24,23
Nr. 128 TOS23_PPRREC.P 17.001.001	Costo per il conferimento dei rifiuti a impianto autorizzato - cemento COSTO PER IL CONFERIMENTO DEI RIFIUTI A IMPIANTO AUTORIZZATO AI FINI DEL LORO RECUPERO; codici attribuiti secondo l’Elenco europeo dei rifiuti (CEER/EER), escluso il costo del trasporto salvo diversamente indicato. Rifiuti dalle attività di costruzione e demolizione (compreso il terreno prelevato da siti contaminati). Cemento, mattoni, mattonelle e ceramiche. Cemento (riferimento cod. CEER/EER 17 01 01) euro (ventidue/44)	Tn	22,44
Nr. 129 TOS23_PPRREC.P 17.001.002	Costo per il conferimento dei rifiuti a impianto autorizzato - mattoni Cemento, mattoni, mattonelle e ceramiche mattoni (riferimento cod. CEER/EER 17 01 02) euro (ventiuno/53)	Tn	21,53
Nr. 130 TOS23_PPRREC.P 17.001.003	Costo per il conferimento dei rifiuti a impianto autorizzato - mattonelle e ceramiche Cemento, mattoni, mattonelle e ceramiche mattonelle e ceramiche (riferimento cod. CEER/EER 17 01 03) euro (ventidue/79)	Tn	22,79
Nr. 131 TOS23_PPRREC.P 17.002.001	Costo per il conferimento dei rifiuti a impianto autorizzato - legno Legno, vetro e plastica legno (riferimento cod. CEER/EER 17 02 01) Rifiuti dalle attività di costruzione e demolizione (compreso il terreno prelevato da siti contaminati) euro (centoottanta/48)	Tn	180,48
Nr. 132 TOS23_PPRREC.P 17.004.005	Costo per il conferimento dei rifiuti a impianto autorizzato - metalli Metalli (incluse le loro leghe) ferro e acciaio (riferimento cod. CEER/EER 17 04 05). Rifiuti dalle attività di costruzione e demolizione (compreso il terreno prelevato da siti contaminati) euro (zero/02)	Tn	0,02
Nr. 133 TOS23_PPRREC.P 17.005.104	Costo per il conferimento dei rifiuti a impianto autorizzato - terra da scavo Terra (compreso il terreno proveniente da siti contaminati), rocce e fanghi di dragaggio Terra e rocce, diverse da quelle di cui alla voce codice CEER/EER 17 05 03*” (riferimento cod. CEER/EER 17 05 04) - materiale inerte vario costituito esclusivamente da terra proveniente da scavi, con concentrazione di contaminanti non superiori ai limiti della colonna A tabella 1 dell’allegato 5 del D.Lgs. 152/2006. euro (ventiquattro/87)	Tn	24,87
Nr. 134 TOS23_PPRREC.P 17.009.004	Altri rifiuti dell'attività di costruzione e demolizione ... 17 09 02 e 17 09 03 (riferimento cod. CEER/EER 17 09 04) Altri rifiuti dell'attività di costruzione e demolizione rifiuti misti dell'attività di costruzione e demolizione, diversi da quelli di cui alle voci codici CEER/EER 17 09 01, 17 09 02 e 17 09 03 (riferimento cod. CEER/EER 17 09 04) euro (ventidue/79)	Tn	22,79
	----- -----		

Firmato da:

ANTONIO SILVESTRI

codice fiscale SLVNTN66R11A783F

num.serie: 3822830846754729415

emesso da: ArubaPEC EU Qualified Certificates CA G1

valido dal 21/02/2022 al 21/01/2025