



Finanziato
dall'Unione europea
NextGenerationEU



comune di
PRATO
Codice Fiscale: 84006890481

Progetto

OFFICINA GIOVANI - RECUPERO DEL BLOCCO EX CONSIAG - PIAZZA DEI MACELLI 4

CUP

C33D21002850005

Titolo

Abaco infissi

Fase

Progetto Esecutivo

| | |
|-------------------------------------|--|
| Servizio | Servizio Edilizia storico monumentale e immobili comunali, Politiche energetiche e Datore di Lavoro |
| Dirigente del servizio | Arch. Francesco Caporaso |
| Responsabile Unico del Procedimento | Arch. Antonio Silvestri |

Progettisti delle opere architettoniche
Arch. Antonio Silvestri - Comune di Prato
Arch. Elena Vitali - Comune di Prato

Progettista delle opere strutturali
Ing. Francesco Sanzo - Comune di Prato

Coordinatore alla sicurezza in fase di progettazione
Arch. Luca Erbaggio

Progettista delle opere meccaniche, diagnosi energetica e valutazioni acustiche
Ing. Roberto Ferrara

Progettista delle opere elettriche e prevenzione incendi
Studio Greenhaus - PI Gian Luca Sani

Legenda codici
A - opere architettoniche
E - impianti elettrici
De - diagnosi energetica
M - impianti meccanici
S - opere strutturali
AI - prevenzione incendi
Ac - valutazioni acustiche
Sic - sicurezza

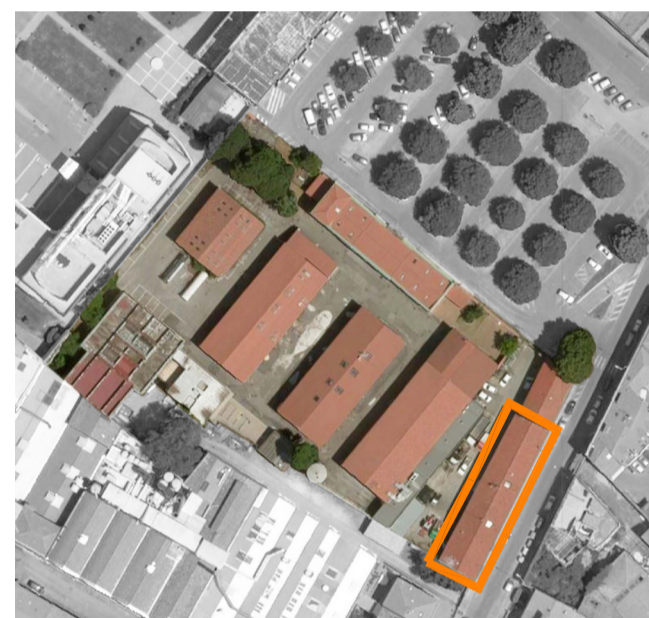


Tavola: **A - 12**

Scala: **1:50**

Spazio riservato agli uffici:

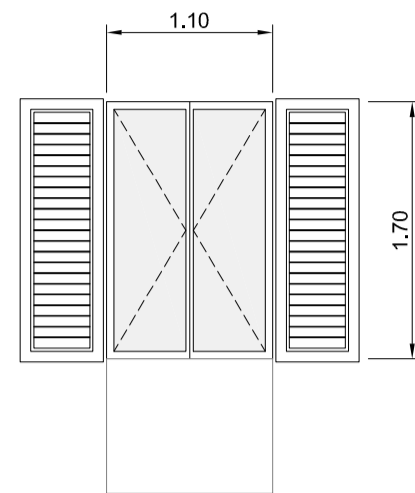
© Copyright Comune di Prato - Servizio Edilizia storico monumentale ed immobili comunali, Politiche energetiche e Datore di Lavoro
è vietata la riproduzione anche parziale del documento

data **Marzo 2023**

Finestra con telaio in legno con cornici sagomate e con telaio di spessore 68 mm, 2 ante, colore laccato bianco, telaio con doppia guarnizione termoacustica stp10, con clips e gocciolatoio in legno, chiusura con cremonese, cerniere in acciaio, vetro 331 phone low-e planitherm inox - 15 - 331 phone, canalina, argon 90%, coprifilo interno di 60x10mm, coprifilo esterno di 30x10mm, compreso elemento interno al vetro in corrispondenza delle traversine. Persiana a due battenti in legno verniciata color verde stile toscano. Acqua CLASSE E750 - Vento CLASSE 5 - Aria CLASSE 4 - Rw 42db; Uw minore o uguale a 1,67.

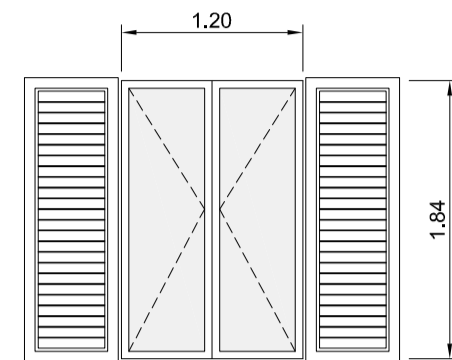
Affaccio su via Paolo dell'Abbaco

Quantità: n.°12

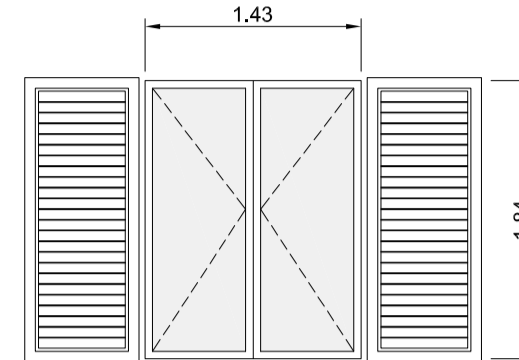


Affaccio corte interna Officina Giovani

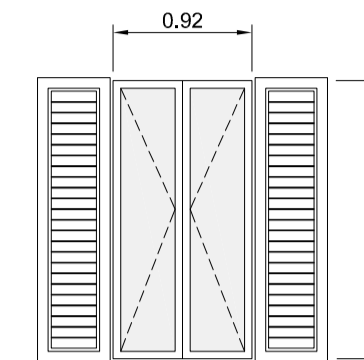
Quantità: n.°7



Quantità: n.°1

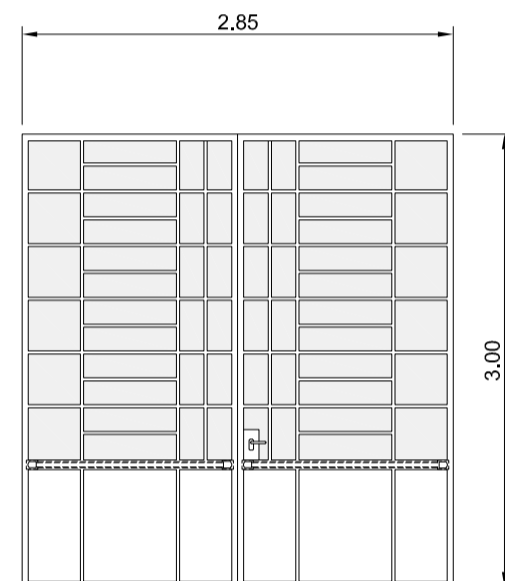


Quantità: n.°1

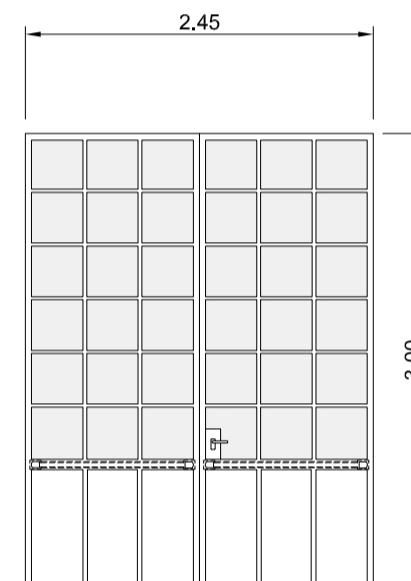


Portone in ferro completo di pannelli in vetro stratificato 55.2, maniglioni antipanico tipo Push-Bar su entrambe le ante e maniglia esterna, cerniere in acciaio.

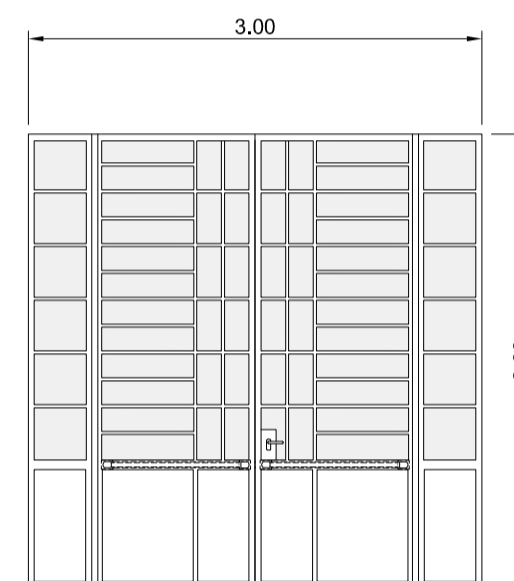
Quantità: n.°1



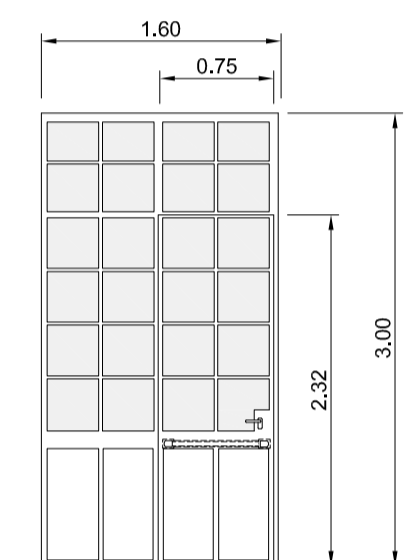
Quantità: n.°1



Quantità: n.°2

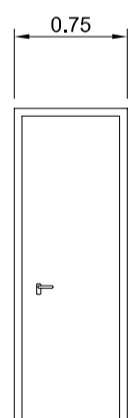


Portone scorrevole in ferro completo di pannelli in vetro stratificato 55.2, maniglione antipanico tipo Push-Bar su anta di esodo all'interno del portone, maniglia esterna, cerniere in acciaio. Quantità: n.°2

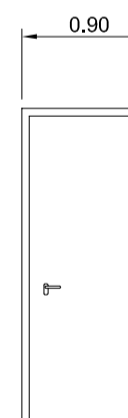


Porte interne in alluminio anodizzato e verniciate RAL 9010 a una anta con apertura a battente, con maniglia e serratura a bottone con indicatore di privacy libero/occupato su entrambi i lati. Telaio e pannello cieco in alluminio, controtelaio in acciaio, staffe e lamiera.

Quantità: n.°5

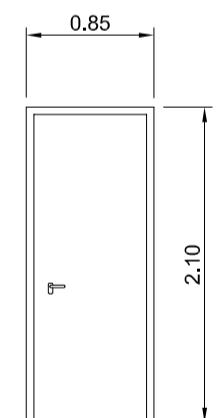


Quantità: n.°2



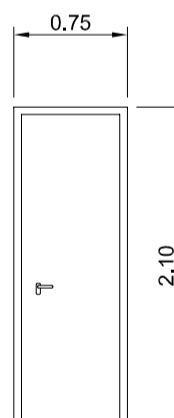
Porta interna in alluminio anodizzato e verniciate RAL 9010 a una anta con apertura a battente, con maniglia e serratura su entrambi i lati. Telaio e pannello cieco in alluminio, controtelaio in acciaio, staffe e lamiera.

Quantità: n.°4

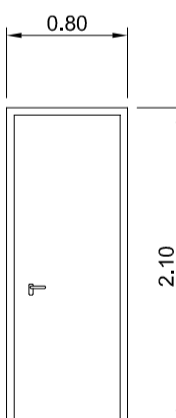


Porte interne in legno tamburato laccata bianca. Intelaiatura perimetrale in legno di abete e struttura cellulare interna a nido d'ape con maglia esagonale e pannelli fibrolegnosi, impiallacciatura su ambo le facce, battente con spalla, telaio ad imbotte e completa di mstre e contromstre. Cerniere in acciaio bronzato, maniglia in alluminio anodizzato colorato, serratura ambo i lati.

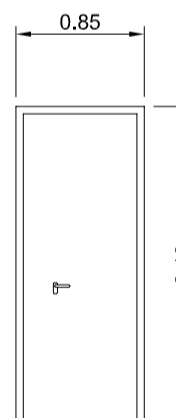
Quantità: n.°2



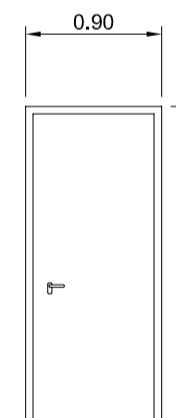
Quantità: n.°6



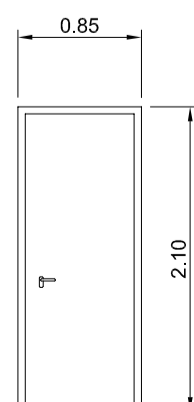
Quantità: n.°5



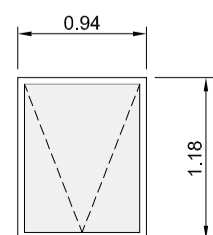
Quantità: n.°1



Porte interne in alluminio anodizzato e verniciate RAL 9010 a una anta con apertura a scorrimento laterale di tipo a scomparsa con maniglia e serratura a bottone con indicatore di privacy libero/occupato su entrambi i lati. Telaio a scomparsa con binari di scorrimento della porta, controtelaio in acciaio, staffe, lamiera, guaine e spazzole verticali di pulizia poste su entrambi i lati. Quantità: n.° 2

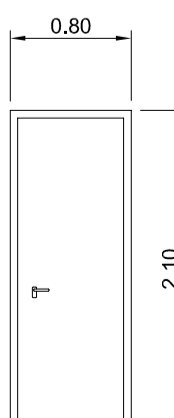


Finestra da tetto in legno di abete. Vetrocamera isolante stratificata di sicurezza, profili fermavetro, gocciolatoio, raccordo per la connessione con il manto di copertura, cornice isolante, collare impermeabilizzante per la tenuta all'acqua, sistema di ventilazione a battente chiuso con barra di manovra in alluminio e verniciatura a base d'acqua. Apertura manuale a bilico, con rivestimenti esterni in alluminio, vetrata in classe antivandalismo. Acqua CLASSE E750 - Vento CLASSE 5 - Aria CLASSE 4 - Rw 42db; Uw=1,3 W/mqK per zna climatica E. Quantità: n.° 2

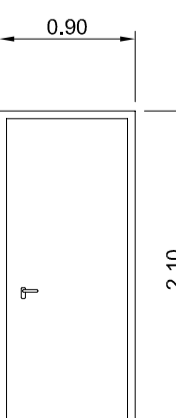


Porta in ferro ad un anta con apertura a battente. Telaio in profilati metallici con ancoraggio alla muratura mediante zanche. Cerniere in acciaio. Maniglia sul solo lato interno ed un pomello fisso sul lato esterno con serratura tipo Yale; provvista di meccanismo di autochiusura. Tutti gli elementi metallici sono verniciati con due mani di antiruggine o al minio e due mani a smalto colorato.

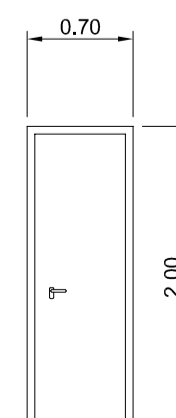
Quantità: n.°3



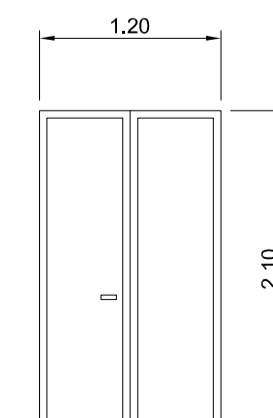
Quantità: n.°2



Quantità: n.°2



Porta in ferro a due ante con apertura a battente. Telaio in profilati metallici con ancoraggio alla muratura mediante zanche. Cerniere in acciaio. Maniglia sul solo lato interno ed un pomello fisso sul lato esterno con serratura tipo Yale; provvista di meccanismo di autochiusura. Tutti gli elementi metallici sono verniciati con due mani di antiruggine o al minio e due mani a smalto colorato. Quantità: n.° 2



Firmato da:

ANTONIO SILVESTRI

codice fiscale SLVNTN66R11A783F

num.serie: 3822830846754729415

emesso da: ArubaPEC EU Qualified Certificates CA G1

valido dal 21/02/2022 al 21/01/2025