



Finanziato
dall'Unione europea
NextGenerationEU



comune di
PRATO
Codice Fiscale: 84006890481

Progetto

**OFFICINA GIOVANI - RECUPERO PICCOLO CAPANNONE
ARTIGIANALE FRONTE PIAZZA DEI MACELLI 4 _OPERE DI RECUPERO**

CUP

C33D21002860005

Titolo

Riepilogo categorie Opere Generali e Specializzate

Fase

Progetto Esecutivo

Servizio	Servizio Edilizia storico monumentale e immobili comunali, Politiche energetiche e Datore di Lavoro
Dirigente del servizio	Arch. Francesco Caporaso
Responsabile Unico del Procedimento	Arch. Antonio Silvestri

Progettisti delle opere architettoniche

Arch. Antonio Silvestri - Comune di Prato

Arch. Elena Vitali - Comune di Prato

Progettista delle opere strutturali

Ing. Francesco Sanzo - Comune di Prato

Coordinatore alla sicurezza in fase di progettazione

Arch. Luca Erbaggio

Progettista delle opere meccaniche, diagnosi energetica e valutazioni acustiche

Ing. Roberto Ferrara

Progettista delle opere elettriche e prevenzione incendi

Studio Greenhaus - PI Gian Luca Sani

Legenda codici

A - opere architettoniche

E - impianti elettrici

De - diagnosi energetica

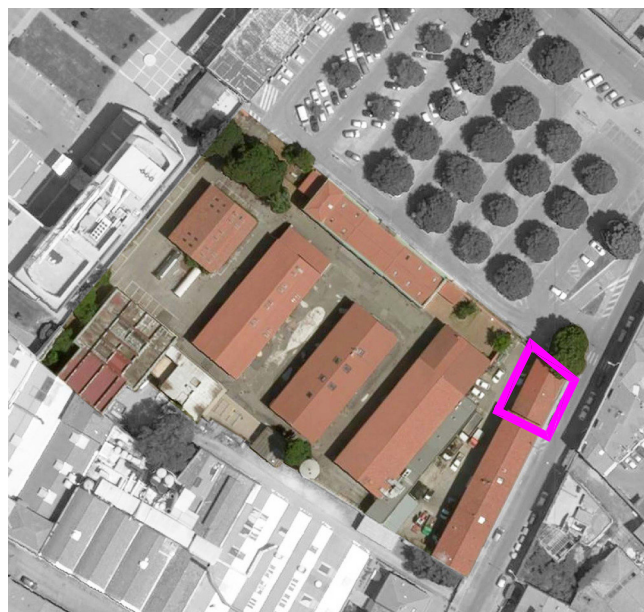
M - impianti meccanici

S - opere strutturali

Ai - prevenzione incendi

Ac - valutazioni acustiche

Sic - sicurezza



Elaborato: R - OG_OS

Scala: ---

Spazio riservato agli uffici:

Num.Ord. TARIFFA	DESIGNAZIONE DEI LAVORI	I M P O R T	
		TOTALE	incid. %
<u>Riepilogo CATEGORIE GENERALI e SPECIALIZZATE</u>			
M	LAVORI A MISURA euro	171'785,63	100,000
M:001	OPERE STRUTTURALI euro	39'849,72	23,197
M:001.001	Parete nuova ufficio (OG2) euro	2'369,87	1,380
M:001.002	Cerchiature in acciaio (OS18-A) euro	5'665,91	3,298
M:001.004	Architravi (OS18-A) euro	3'522,66	2,051
M:001.005	Consolidamento muratura e stilatura dei giunti (OG2) euro	5'677,08	3,305
M:001.006	Realizzazione cavedi su solaio (OG2) euro	435,97	0,254
M:001.007	Cordoli in c.a. e nuovo solaio (OG2) euro	13'677,63	7,962
M:001.008	Fascia antiribaltamento (OG2) euro	7'064,20	4,112
M:001.009	Trattamento travi, travetti e pannelle in legno (OG2) euro	1'436,40	0,836
M:002	OPERE EDILI euro	64'309,76	37,436
M:002.010	Scavi, demolizioni e tagli (OG2) euro	12'910,47	7,515
M:002.011	Opere murarie (OG2) euro	6'522,90	3,797
M:002.012	Impermeabilizzazioni (OG2) euro	1'669,87	0,972
M:002.013	Isolamenti (OG2) euro	1'662,16	0,968
M:002.014	Pareti e controsoffitti in cartongesso (OG2) euro	1'821,57	1,060
M:002.015	Massetti, pavimenti e rivestimenti (OG2) euro	6'475,13	3,769
M:002.016	Intonaci (OG2) euro	7'427,19	4,324
M:002.017	Tinteggiature e verniciature (OG2) euro	4'807,60	2,799
M:002.018	Sanitari (OS3) euro	3'457,77	2,013
M:002.019	Opere da fabbro e lattonerie (OG2) euro	405,19	0,236
M:002.020	Infissi e schermature (OS6) euro	10'682,45	6,218
M:002.021	Conferimento a discarica di rifiuti (OG2) euro	4'970,52	2,893
M:002.022	Assistenze murarie (OG2) euro	1'496,94	0,871
M:003	IMPIANTI ELETTRICI euro	29'531,03	17,191
M:003.023	Quadri (OS30) euro	2'954,97	1,720
M:003.024	Canali e cavi (OS30) euro	4'425,30	2,576
M:003.025	Illuminazione (OS30) euro	1'668,99	0,972
M:003.026	Forza motrice (OS30) euro	2'198,14	1,280
M:003.028	Corpi illuminanti (OS30) euro	18'283,63	10,643
M:004	IMPIANTI SPECIALI euro	5'655,43	3,292
M:004.024	Canali e cavi (OS30) euro	1'269,20	0,739
M:004.027	Telefonia e dati (OS30) euro	3'252,13	1,893
M:004.029	Antintrusione (OS30) euro	1'134,10	0,660
M:005	IMPIANTI MECCANICI euro	32'439,69	18,884
M:005.030	Impianto di climatizzazione invernale / estivo euro	23'479,02	13,668
M:005.030.001	Rimozione e smaltimenti (OS28) euro	137,48	0,080
M:005.030.002	Impianto a fluido di refrigerante Variabile (VRV) (OS28) euro	22'321,25	12,994
M:005.030.003	Rete scarico delle condense (OS3) euro	743,00	0,433
M:005.030.005	Scaldasalviette elettriche (OS28) euro	277,29	0,161
M:005.031	Impianto ricambio aria euro	2'962,83	1,725
M:005.031.004	Estrazione forzata servizi igienici (OS28) euro	1'173,63	0,683
M:005.031.012	Ventilazione meccanica puntuale (OS28) euro	1'789,20	1,042
M:005.032	Impianto idrico-sanitario euro	5'108,52	2,974
M:005.032.007	Produzione e distribuzione Acqua calda sanitaria (OS3) euro	4'220,82	2,457
M:005.032.008	Predisposizione apparecchi sanitari (OS3) euro	887,70	0,517
M:005.033	Impianti di scarico euro	889,32	0,518
M:005.033.010	Tubazioni scarico acque chiare/scure (OS3) euro	453,92	0,264
M:005.033.011	Pozzetti acque meteoriche (OS3) euro	435,40	0,253
TOTALE euro		171'785,63	100,000

Firmato da:

ANTONIO SILVESTRI

codice fiscale SLVNTN66R11A783F

num.serie: 3822830846754729415

emesso da: ArubaPEC EU Qualified Certificates CA G1

valido dal 21/02/2022 al 21/01/2025