



Finanziato
dall'Unione europea
NextGenerationEU



comune di
PRATO
Codice Fiscale: 84006890481

Progetto

**OFFICINA GIOVANI - RECUPERO PICCOLO CAPANNONE
ARTIGIANALE FRONTE PIAZZA DEI MACELLI 4_OPERE DI RECUPERO**

CUP

C33D21002860005

Titolo

Elenco elaborati

Fase

Progetto Esecutivo

Servizio	Servizio Edilizia storico monumentale e immobili comunali, Politiche energetiche e Datore di Lavoro
Dirigente del servizio	Arch. Francesco Caporaso
Responsabile Unico del Procedimento	Arch. Antonio Silvestri

Progettisti delle opere architettoniche

Arch. Antonio Silvestri - Comune di Prato

Arch. Elena Vitali - Comune di Prato

Progettista delle opere strutturali

Ing. Francesco Sanzo - Comune di Prato

Coordinatore alla sicurezza in fase di progettazione

Arch. Luca Erbaggio

Progettista delle opere meccaniche, diagnosi energetica e valutazioni acustiche

Ing. Roberto Ferrara

Progettista delle opere elettriche e prevenzione incendi

Studio Greenhaus - PI Gian Luca Sani

Legenda codici

A - opere architettoniche

E - impianti elettrici

De - diagnosi energetica

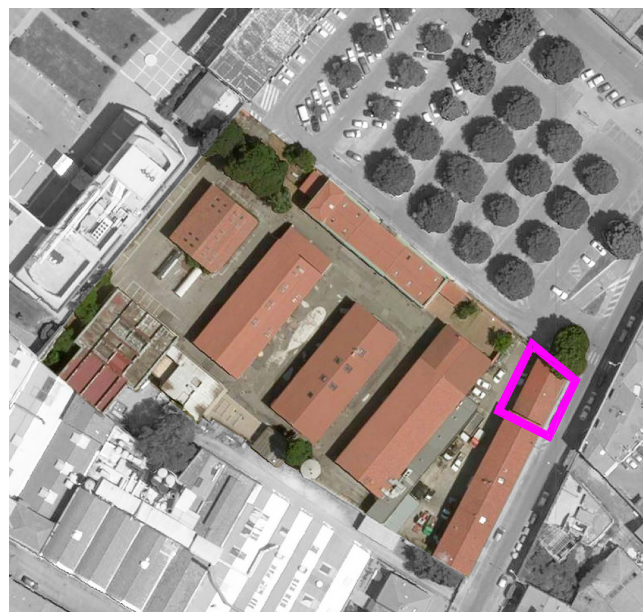
M - impianti meccanici

S - opere strutturali

Ai - prevenzione incendi

Ac - valutazioni acustiche

Sic - sicurezza



Elaborato: R - EE

Scala: ---

Spazio riservato agli uffici:



PNRR - Missione 5 – Inclusione e Coesione – Componente 2 - Investimento 2.1 “Investimenti in progetti di rigenerazione urbana, volti a ridurre situazioni di emarginazione e degrado sociale finanziato dall'Unione Europea - Next Generation EU - Progetto di rigenerazione urbana relativo a:
OFFICINA GIOVANI - RECUPERO PICCOLO CAPANNONE ARTIGIANALE FRONTE PIAZZA DEI MACELLI 4_OPERE DI RECUPERO

CUP: C33D21002860005

FASE: PROGETTO ESECUTIVO

Elenco degli elaborati del progetto esecutivo:

Progetto architettonico

A - 01	INQUADRAMENTO GENERALE
A - 02	PIANTE , SEZIONI E PROSPETTI - STATO ATTUALE
A - 03	PIANTE , SEZIONI E PROSPETTI - STATO PROGETTO
A - 04	PIANTE , SEZIONI E PROSPETTI - STATO SOVRAPPOSTO
A - 05	DETTAGLI E ABACO INFISSI
A - FOTO	DOCUMENTAZIONE FOTOGRAFICA
A - CAP	DISCIPLINARE TECNICO PRESTAZIONALE OPERE ARCHITETTONICHE
A - CME	COMPUTO METRICO ESTIMATIVO OPERE ARCHITETTONICHE
A - EPU	ELENCO PREZZI UNITARI OPERE ARCHITETTONICHE
A - APR	ANALISI PREZZI OPERE ARCHITETTONICHE
A - MDO	INCIDENZA MANODOPERA OPERE ARCHITETTONICHE

Progetto Impianti elettrici

E - 01	PLANIMETRIA - IMPIANTI ELETTRICI E SPECIALI
E - 02	SCHEMI QUADRI ELETTRICI
E - CME	COMPUTO METRICO ESTIMATIVO IMPIANTI ELETTRICI
E - EPU	ELENCO PREZZI UNITARI IMPIANTI ELETTRICI
E - APR	ANALISI PREZZI IMPIANTI ELETTRICI
E - MDO	INCIDENZA MANODOPERA IMPIANTI ELETTRICI
E - REL	RELAZIONE TECNICA IMPIANTI ELETTRICI
E - CAP	DISCIPLINARE PRESTAZIONALE IMPIANTI ELETTRICI

Progetto Impianti meccanici

M - 01	IMPIANTI MECCANICI- IMPIANTO CDZ
M - 02	IMPIANTI MECCANICI- SCHEMA IDRAULICO IMPIANTO CDZ
M - 03	IMPIANTI MECCANICI- IDRICO SANITARIO E ACS
M - 04	IMPIANTI MECCANICI- IMPIANTO VMC E ESTRAZIONE ARIA BAGNI
M - 05	IMPIANTI MECCANICI- SMALTIMENTO LIQUAMI
M - CME	COMPUTO METRICO ESTIMATIVO IMPIANTI MECCANICI
M - EPU	ELENCO PREZZI UNITARI IMPIANTI MECCANICI
M - MDO	STIMA INCIDENZA MANODOPERA IMPIANTI MECCANICI
M - REL	RELAZIONE EX L.10/91 IMPIANTI MECCANICI
M - CAP	DISCIPLINARE PRESTAZIONALE IMPIANTI MECCANICI

Diagnosi energetica

De - REL	RELAZIONE DIAGNOSI ENERGETICA
----------	-------------------------------

Valutazioni acustiche

Ac - REL	VALUTAZIONI PREVISIONALI IN ACUSTICA EDILIZIA
----------	---

Progetto opere strutturali

S - 01	INTERVENTI STRUTTURALI
S - APR	ANALISI PREZZI OPERE STRUTTURALI
S - CAP	DISCIPLINARE PRESTAZIONALE OPERE STRUTTURALI
S - CME	COMPUTO METRICO ESTIMATIVO OPERE STRUTTURALI



S - EPU	ELENCO PREZZI UNITARI OPERE STRUTTURALI
S - MDO	STIMA INCIDENZA MANODOPERA OPERE STRUTTURALI
S - REL	RELAZIONE OPERE STRUTTURALI

Sicurezza

SIC - 01	PIANO SICUREZZA E COORDINAMENTO
SIC - 02	DIAGRAMMA DI GANTT
SIC - 03	STIMA COSTI SICUREZZA
SIC - 04	PIANO DI MANUTENZIONE
SIC - 05	FASCICOLO DELL'OPERA
SIC - 06	LAYOUT SICUREZZA - Tav01
SIC - 07	LAYOUT SICUREZZA - Tav02

Relazioni

R - REL	RELAZIONE TECNICA E SOSTENIBILITÀ DELL'OPERA
R - RCA	VALUTAZIONE RISCHIO CLIMATICO E ANALISI ADATTABILITÀ
R - CSA	CAPITOLATO SPECIALE D'APPALTO
R - CAM	RELAZIONE SUI CRITERI AMBIENTALI MINIMI
R - DIS	PIANO PER IL DISASSEMBLAGGIO E DEMOLIZIONE SELETTIVA
R - PAC&PGR	PIANO AMBIENTALE DI CANTIERIZZAZIONE E GESTIONE RIFIUTI
R - DNSH	RELAZIONE OTTEMPERANZA PER IL PRINCIPIO DNSH
R - OG_OS	RIEPILOGO CATEGORIE OPERE GENERALI E SPECIALIZZATE
R - QE	QUADRO ECONOMICO
R - CON	SCHEMA DI CONTRATTO
R - EE	ELENCO ELABORATI

Firmato da:

ANTONIO SILVESTRI

codice fiscale SLVNTN66R11A783F

num.serie: 3822830846754729415

emesso da: ArubaPEC EU Qualified Certificates CA G1

valido dal 21/02/2022 al 21/01/2025