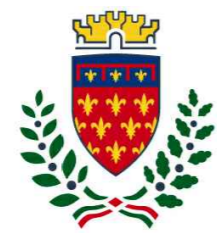




Finanziato dall'Unione europea NextGenerationEU



Comune di PRATO  
Codice Fiscale: 84006890481

Progetto  
**OFFICINA GIOVANI - RECUPERO PICCOLO CAPANNONE  
ARTIGIANALE FRONTE PIAZZA DEI MACELLI 4\_OPERE DI RECUPERO**

CUP  
**C33D21002860005**

Titolo  
**Layout sicurezza-Tav02**

Fase  
**Progetto Esecutivo**

Servizio	<b>Servizio Edilizia storico monumentale e immobili comunali, Politiche energetiche e Datore di Lavoro</b>
Dirigente del servizio	<b>Arch. Francesco Caporaso</b>
Responsabile Unico del Procedimento	<b>Arch. Antonio Silvestri</b>

Progettisti delle opere architettoniche  
**Arch. Antonio Silvestri - Comune di Prato**  
**Arch. Elena Vitali - Comune di Prato**

Progettista delle opere strutturali  
**Ing. Francesco Sanzo - Comune di Prato**

Coordinatore alla sicurezza in fase di progettazione  
**Arch. Luca Erbaggio**

Progettista delle opere meccaniche, diagnosi energetica e valutazioni acustiche  
**Ing. Roberto Ferrara**

Progettista delle opere elettriche e prevenzione incendi  
**Studio Greenhaus - PI Gian Luca Sani**

Legenda codici  
**A** - opere architettoniche  
**E** - impianti elettrici  
**De** - diagnosi energetica  
**M** - impianti meccanici  
**S** - opere strutturali  
**Ai** - prevenzione incendi  
**Ac** - valutazioni acustiche  
**Sic** - sicurezza

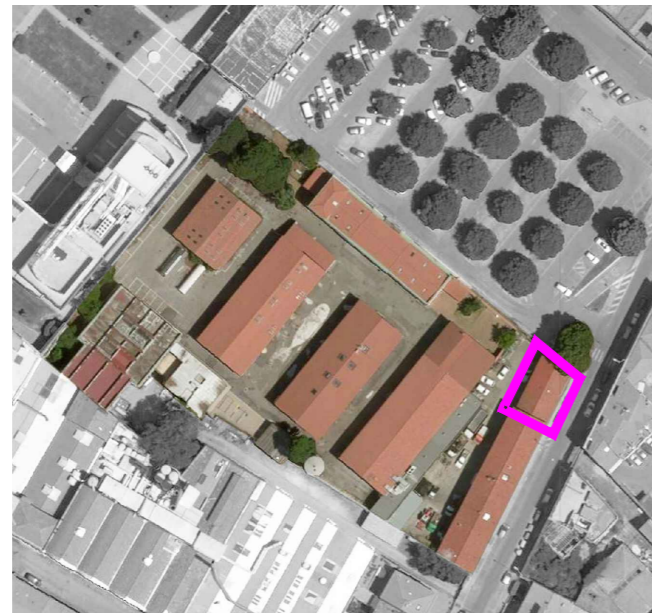
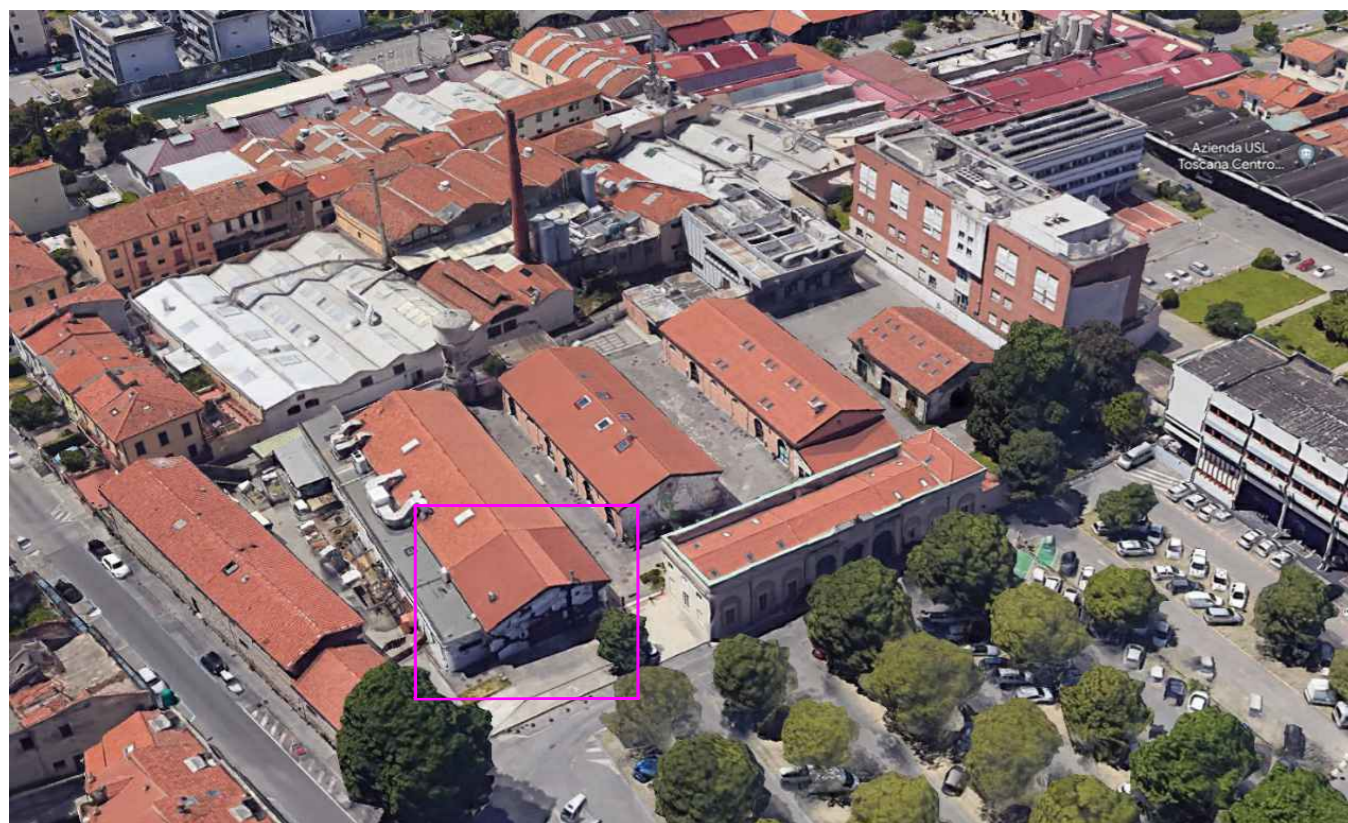


Tavola:	Sic - 07
Scala:	1:25
Spazio riservato agli uffici:	

© Copyright Comune di Prato - Servizio Edilizia storico monumentale ed immobili comunali, Politiche energetiche e Datore di Lavoro  
è vietata la riproduzione anche parziale del documento

data **Marzo 2023**



INQUADRAMENTO CANTIERI

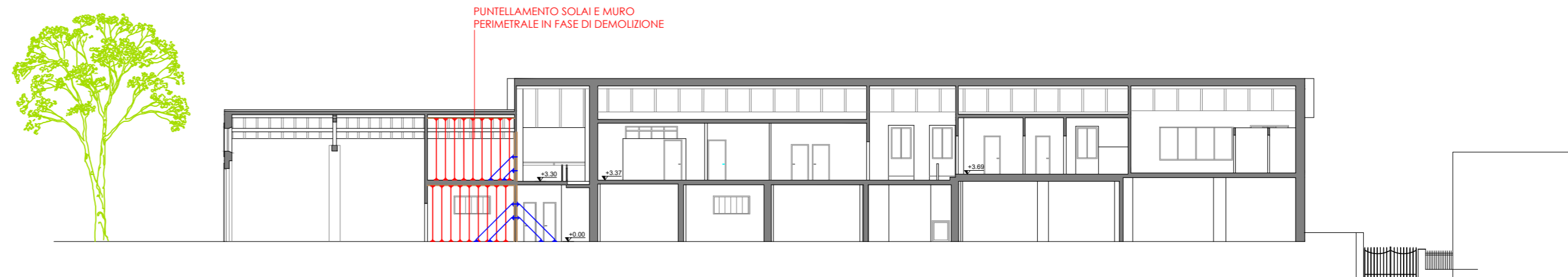


LEGENDA INQUADRAMENTO CANTIERI	
	CANTIERE 1A "EX CONSIAG" 2 FASI CANTIERE 1B "CAPANNONE ARTIGIANALE"
	CANTIERE 2 "EX STALLE" CANTIERE 2 "SEMINTERRATO EX FOYER"
	CANTIERE 3 "EX FOYER" CANTIERE 3 "PALAZZINA UFFICI"
	RIFACIMENTO MANTO PIAZZALE, RETI FOGNARIE E DI SERVIZIO

LEGENDA LAYOUT CANTIERE			
	BARRIERE CANTIERE		DEPOSITO TEMPORANEO MATERIALE CANTIERE
	BARACCHE PER CANTIERE		INGRESSI
	DIVIETO DI ACCESSO AI NON AUTORIZZATI		ZONA CARICO/SCARICO
	PERCORSO INTERNO CANTIERE		AREA LAVORAZIONE
	PONTEGGIO		PIATTAFORMA



SEZIONE PROSPETTO LATERALE SCALA 1:25



SEZIONE PROSPETTO LATERALE SCALA 1:25



Firmato da:

**ERBAGGIO LUCA**

codice fiscale RBGLCU81B08D612T

num.serie: 56981630191345619876040944726145317042

emesso da: ArubaPEC S.p.A. NG CA 3

valido dal 15/07/2021 al 15/07/2024