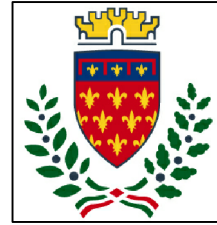




Finanziato
dall'Unione europea
NextGenerationEU



comune di
PRATO
Codice Fiscale: 84006890481

Progetto

**OFFICINA GIOVANI - RECUPERO PICCOLO CAPANNONE
ARTIGIANALE FRONTE PIAZZA DEI MACELLI 4 _OPERE DI RECUPERO**

CUP

C33D21002860005

Titolo

Elenco Prezzi Unitari Impianti elettrici

Fase

Progetto Esecutivo

Servizio	Servizio Edilizia storico monumentale e immobili comunali, Politiche energetiche e Datore di Lavoro
Dirigente del servizio	Arch. Francesco Caporaso
Responsabile Unico del Procedimento	Arch. Antonio Silvestri

Progettisti delle opere architettoniche

Arch. Antonio Silvestri - Comune di Prato

Arch. Elena Vitali - Comune di Prato

Progettista delle opere strutturali

Ing. Francesco Sanzo - Comune di Prato

Coordinatore alla sicurezza in fase di progettazione

Arch. Luca Erbaggio

Progettista delle opere meccaniche, diagnosi energetica e valutazioni acustiche

Ing. Roberto Ferrara

Progettista delle opere elettriche e prevenzione incendi

Studio Greenhaus - PI Gian Luca Sani

Legenda codici

A - opere architettoniche

E - impianti elettrici

De - diagnosi energetica

M - impianti meccanici

S - opere strutturali

Ai - prevenzione incendi

Ac - valutazioni acustiche

Sic - sicurezza

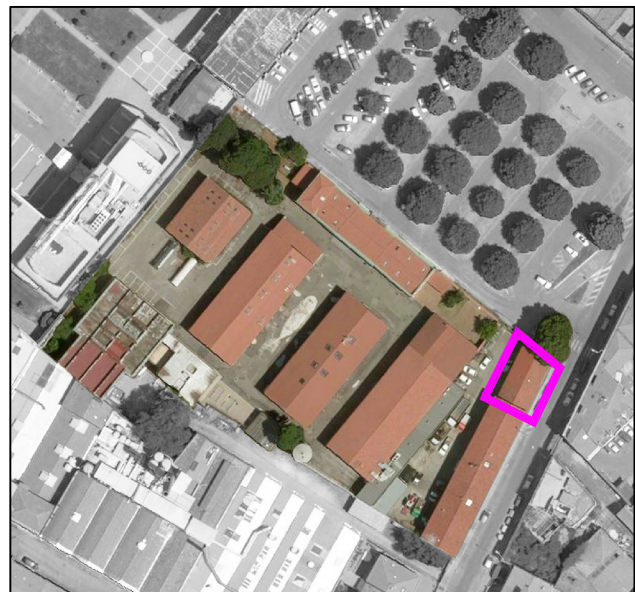


Tavola: **E-EPU**

Scala: -

Spazio riservato agli uffici:

Num.Ord. TARIFFA	DESCRIZIONE DELL'ARTICOLO	unità di misura	PREZZO UNITARIO
Nr. 1 15.02.0140.0 03	<p>TORRETTA ATTREZZATA CON BASE DA PAVIMENTO Con le prese di F.M. ordinaria, preferenziale e la predisposizione per i servizi dati e fonìa. TORRETTA ATTREZZATA CON BASE DA PAVIMENTO Torretta attrezzata con base da pavimento completa di servizi elettrici, costituiti da almeno 2 prese da frutto 2P+T 10A (P11) o 16A (P17) o 10/16A (P11/17) per F.M. ordinaria e 2 prese da frutto 2P+T 10/16A tipo UNEL P30 o P30/17 per F.M. preferenziale o viceversa, predisposizione di 2 prese per servizi dati e fonìa, fornita e posta in opera. Sono compresi: i supporti, i cavi e canalizzazioni di collegamento alla scatola di derivazione, da inserire su pavimento ispezionabile o di altra natura, i frutti, le placche, i conduttori idonei all'installazione nei luoghi a livello di rischio basso o medio secondo il Regolamento Europeo UE 305/11 di alimentazione elettrica, di sezione minima pari a 2,5mm². E' inoltre compreso quanto altro occorre per dare l'opera finita. Sono esclusi i conduttori ed i frutti dei servizi dati e fonìa. Con le prese di F.M. ordinaria, preferenziale e la predisposizione per i servizi dati e fonìa. euro (centoventiuno/80)</p>	cad	121,80
Nr. 2 15.03.0240.0 02	<p>PATCH PANEL PER ARMADI DI CABLAGGIO STRUTTURATO. Fino a 16 porte non schermato con connettori RJ45 per cavo UTP cat. 6. PATCH PANEL PER ARMADI DI CABLAGGIO STRUTTURATO. Patch panel per armadi di cablaggio strutturato, completo di connettori RJ45 UTP o S-FTP a 8 pin con connessione ad incisione di isolante tipo 110, su morsettiera centrale per cavo 22-26AWG, o mediante connettori singoli, completo di barra guidacavi, esclusa la quota per attestazione delle linee in ingresso ed uscita. Fornito e posto in opera a perfetta regola d'arte. Fino a 16 porte non schermato con connettori RJ45 per cavo UTP cat. 6. euro (duecentosessantadue/90)</p>	cad	262,90
Nr. 3 15.03.0240.0 08	<p>PATCH PANEL PER ARMADI DI CABLAGGIO STRUTTURATO. Patch cord tipo UTP cat. 5e fino a 1 m. PATCH PANEL PER ARMADI DI CABLAGGIO STRUTTURATO. Patch panel per armadi di cablaggio strutturato, completo di connettori RJ45 UTP o S-FTP a 8 pin con connessione ad incisione di isolante tipo 110, su morsettiera centrale per cavo 22-26AWG, o mediante connettori singoli, completo di barra guidacavi, esclusa la quota per attestazione delle linee in ingresso ed uscita. Fornito e posto in opera a perfetta regola d'arte. Patch cord tipo UTP cat. 5e fino a 1 m. euro (cinque/50)</p>	cad	5,50
Nr. 4 15.03.0550.0 01	<p>ARMADIO RACK PER IMPIANTI DI CABLAGGIO STRUTTURATO O CONSOLLE. Fino a 6 unità con profondità 400mm. ARMADIO RACK PER IMPIANTI DI CABLAGGIO STRUTTURATO O CONSOLLE. Armadio rack modulare da 19" per impianti di cablaggio strutturato o consolle, realizzato in acciaio verniciato, completo di porta trasparente provvista di serratura, aperture di areazione superiori ed inferiori. Fornito e posto in opera completo di onere necessario per dare l'opera finita, ed a perfetta regola d'arte. Fino a 6 unità con profondità 400mm. euro (trecentoottantacinque/00)</p>	cad	385,00
Nr. 5 15.03.0560.0 01	<p>ACCESSORI PER ARMADI RACK. Pannello di alimentazione con min. 5 prese UNEL 16A+T, interruttore bipolare e spia di presenza rete. ACCESSORI PER ARMADI RACK. Accessori per armadi rack impiegati per sistemi di cablaggio strutturato o consolle per sistemi audio o di videocontrollo. Sono compresi: gli staffaggi, le viti e rondelle per installazione su modulo rack. Forniti e posti in opera a perfetta regola d'arte. Pannello di alimentazione con min. 5 prese UNEL 16A+T, interruttore bipolare e spia di presenza rete. euro (centosettantasette/10)</p>	cad	177,10
Nr. 6 15.03.0560.0 08	<p>ACCESSORI PER ARMADI RACK. Gruppo di ventilazione per circolazione forzata di aria ad una ventola ACCESSORI PER ARMADI RACK. Accessori per armadi rack impiegati per sistemi di cablaggio strutturato o consolle per sistemi audio o di videocontrollo. Sono compresi: gli staffaggi, le viti e rondelle per installazione su modulo rack. Forniti e posti in opera a perfetta regola d'arte. Gruppo di ventilazione per circolazione forzata di aria ad una ventola euro (centonovantaotto/00)</p>	cad	198,00
Nr. 7 15.04.0235	<p>LINEA IN CAVO EIB PER COLLEGAMENTI BUS TIPO YCY11. Linea ... lizzazioni, le cassette di derivazione e le opere murarie. LINEA IN CAVO EIB PER COLLEGAMENTI BUS TIPO YCY11. Linea in cavo EIB per collegamenti bus tipo YCY11 a quattro conduttori (due coppie: 2 x 2 x 0,8 mm) schermati e ritorti Fornito e posto in posto in opera. Sono comprese l'installazione in tubazioni in vista o incassata, su canale, su passerella. E' inoltre compreso quanto altro occorre per dare l'opera finita. Sono escluse le canalizzazioni, le cassette di derivazione e le opere murarie. euro (due/64)</p>	m	2,64
Nr. 8 15.04.0270.0 01	<p>CAVO OTTICO PER ESTERNO/INTERNO TIPO LOOSE UNITUBE, ARMATURA ANTIRODITORE DIELETTICA A FILATI DI VETRO, GUAINA TERMOPLASTICA SPECIALE DI TIPO AFUMEX (CEI 20-35, 12 Fibre CAVO OTTICO PER ESTERNO/INTERNO TIPO LOOSE UNITUBE, ARMATURA ANTIRODITORE DIELETTICA A FILATI DI VETRO, GUAINA TERMOPLASTICA SPECIALE DI TIPO AFUMEX (CEI 20-35, CEI II). Cavo ottico per esterno/interno tipo LOOSE UNITUBE, armatura antiroditore Dielettrica a filati di vetro, guaina Termoplastica speciale di tipo AFUMEX (CEI 20-35, CEI 20-22II). Tipo di fibra: MM 62.5/125 µm; Attenuazione a 850 nm: < 3.2 dB/km; Attenuazione a 1300 nm: < 0.9 dB/km; Larghezza di banda: > 200 MHz/km a 850 nm; > 500 MHz/km a 1300 nm.Fornita e posta in opera. Sono comprese l'installazione in tubazioni in vista o incassata, su canale, su passerella o graffettata. E' inoltre compreso quanto altro occorre per dare l'opera finita.Sono escluse le canalizzazioni e le opere murarie. 12 Fibre euro (undici/52)</p>	m	11,52
Nr. 9 15.05.0110.0 09	<p>TUBAZIONE IN PVC SERIE PESANTE PER CANALIZZAZIONE DI LINEE DI ALIMENTAZIONE. Diametro esterno mm 110. TUBAZIONE IN PVC SERIE PESANTE PER CANALIZZAZIONE DI LINEE DI ALIMENTAZIONE. Tubazione in PVC serie pesante per canalizzazione di linee di alimentazione elettrica conforme alle Norme CEI EN 50086-1 e CEI EN 50086-2-4, fornita e</p>		

Num.Ord. TARIFFA	DESCRIZIONE DELL'ARTICOLO	unità di misura	PREZZO UNITARIO
Nr. 10 15.05.0260.0 01	<p>posta in opera su scavo predisposto ad una profondità di circa cm 50 dal piano stradale o posata su cavedi, atta al tipo di posa. E' compreso quanto altro occorre per dare l'opera finita. Diametro esterno mm 110. euro (sei/93)</p> <p>POZZETTO IN CEMENTO O IN RESINA. In resina 300 x 300 mm. POZZETTO IN CEMENTO O IN RESINA. Pozzetto in cemento o in resina completo di coperchio carrabile in ghisa con resistenza di rottura minima di t 12,5, fornito e posto in opera completo degli oneri necessari all'alloggiamento, lo scavo, il rinfianco delle tubazioni con materiale arido, il carico, il trasporto e lo scarico a rifiuto dei materiali di risulta fino a qualsiasi distanza. E' compreso quanto altro occorre per dare l'opera finita. In resina 300 x 300 mm. euro (centouno/20)</p>	m	6,93
Nr. 11 E.01.002	<p>Fornitura e posa in opera di quadro generale capannoncino Fornitura e posa in opera di quadro generale capannoncino come da schemi allegati, coprensivo di accessori vari di montaggio, cablaggio, fissaggio e tutto quant'altro si rendea necessario a rendere l'opera finita. euro (duemilanovecentocinquantaquattro/97)</p>	cad	101,20
Nr. 12 E.04.001	<p>Punto alimentazione diretta utenza monofase fino a 3Kw Punto alimentazione diretta utenza monofase fino a 3Kw, posta in opera con linea di sezione minima 4mmq. E' compreso ogni onere ed accessorio atto a rendere l'installazione funzionante e conforme alla regola dell'arte. euro (ventitre/84)</p>	cad	2'954,97
Nr. 13 E.07.001	<p>3F HD50DI BK 30+52-830 DALI OCB L2975 o similare art.6557 - 3F HD50DI BK 30+52-830 DALI OCB L2975 Design by Park Associati Flusso luminoso iniziale dell'apparecchio 10486 lm. Distribuzione diretta-indiretta. UGR <16 (EN 12464-1). Decadimento repentino del flusso luminoso dopo 50000 h: 0% (C0). Temperatura di colore nominale CCT 4000 K. Corpo in alluminio estruso. Corpo e testate di colore nero. Dimensioni: 2975x57 mm, altezza 80 mm. Peso 8,2 kg. Grado di protezione IP40. Cablaggio elettronico DALI Halogen Free 230V-50/60Hz, fattore di potenza 0,90 a pieno carico, THD <25%, corrente costante in uscita, classe I, 2 driver, 2 indirizzi DALI. Potenza dell'apparecchio 90 W. Sospensione. Tutti gli accessori dedicati a questo prodotto sono consultabili sul Catalogo e sul nostro sito www.3F-Filippi.com. L'apparecchio, equipaggiato con più di un driver DALI, può essere controllato manualmente con la tecnologia 3F Easy Dim oppure automaticamente/manualmente con la tecnologia 3F Smart Dimming. DALI Broadcast permette una regolazione unica dei driver; per attuare regolazioni indipendenti, utilizzare sistemi DALI indirizzabili. In impianti elettrici sprovvisti di impianto di regolazione (manuale o automatico) dovrà essere realizzato opportuno ponticello sui morsetti DA-DA dell'apparecchio. o similare euro (millequattrocentonovantatre/81)</p>	cad	1'493,81
Nr. 14 E.07.005	<p>Pannello LED 60x60cm 40W 4000lm Pannello LED 60x60cm 40W 4000lm Microprismatico (UGR17) LIFUD + Kit di Superficie Potenza:40 W Fattore di Potenza:0.90 Tensione di Alimentazione:220-240V AC Freq. di Funzionamento:50-60 Hz Uscita Driver:33-40V DC // 1000 mA Intensità di Corrente:0.25 A Classe Isolamento Elettrico:II Fonte Luminosa:SMD 2835 Indice di Resa Cromatica:80 Flusso Luminoso:4000 lm Efficienza Luminosa:100 lm/W Efficienza energetica 2021 (UE-1369/2017):A+ Efficienza energetica 2023 (UE-2019/2015):F Fascio Luminoso:120° Tipo di Lente:Traslucido Uso:Interno Protezione IP:IP40 Protezione IK:IK05 Fattore di Abbagliamento:UGR 17 Speciale:Basso Valore UGR Rischio Fotobiologico:RG0 (Gruppo esente) Materiale del Corpo:Alluminio,PC Installazione:A Superficie Dimensioni:595x595x24 mm Altezza:595 mm Larghezza:24 mm</p>		

Num.Ord. TARIFFA	DESCRIZIONE DELL'ARTICOLO	unità di misura	PREZZO UNITARIO
	Cornice:60x60 cm T° Amb. Funzionamento:-20°C ~ +45°C Include:Driver Durata:50.000 Ore Garanzia:5 Anni Certificati:CE & RoHS,TÜV o similare euro (cinquantaquattro/60)	cad	54,60
Nr. 15 E.07.006	Plafoniera Circolare da Soffitto Curio Nero IP65 Ø300 mm Plafoniera Circolare da Soffitto Curio Nero IP65 Ø300 mm POTENZA MASSIMA:36 W TENSIONE DI ALIMENTAZIONE:220-240V AC CLASSE ISOLAMENTO ELETTRICO:II GHIERA:E27 PUNTI LUCE:2 USO:Esterno PROTEZIONE IP:IP65 MATERIALE DEL CORPO:PC,ABS INSTALLAZIONE:A Superficie DIMENSIONI:90xØ300 mm ALTEZZA:90 mm DIAMETRO:Ø300 mm CORNICE:Nero T° AMB. FUNZIONAMENTO:-20°C ~ +40°C NON INCLUDE:Lampadine GARANZIA:5 Anni CERTIFICATI:CE & RoHS,UKCA o similare euro (trentatre/67)	cad	33,67
Nr. 16 E.07.007	Plafoniera Stagna LED 41W 120 cm ECO Damp Proof IP65 LEDVANCE Plafoniera Stagna LED 41W 120 cm ECO Damp Proof IP65 4058075463868 LEDVANCE Potenza:42 W Fattore di Potenza:0.90 Tensione di Alimentazione:220-240V AC Freq. di Funzionamento:50-60 Hz Classe Isolamento Elettrico:II Indice di Resa Cromatica:80 Flusso Luminoso:5040 lm Efficienza Luminosa:120 lm/W Efficienza energetica 2023 (UE-2019/2015):B Fascio Luminoso:120° Uso:Interno,Esterno Protezione IP:IP65 Protezione IK:IK08 Materiale del Corpo:PC Colore:Grigio Dimensioni:70.4x70.5x1210 mm Altezza:70.4 mm Larghezza:70.5 mm Lunghezza:1210 mm T° Amb. Funzionamento:-20°C ~ +40°C Durata:30.000 Ore o similare euro (cinquantasei/13)	cad	56,13
Nr. 17 E.07.008	Schneider Exiway OVA48311 La lampada Exiway Smartled è estremamente semplice, sicura e resistente. Capace di illuminare aree antipanico in emergenza per due ore, dispone della funzione Activa permettendo di effettuare test automatici periodici funzionali e di durata autonomamente. E' dotata di batterie Nichel- Metalidrato. Exiway Smartled a LED è la gamma completa che stavi cercando. Con un numero limitato di referenze può coprire tutte le esigenze del mercato e soddisfare i flussi luminosi richiesti. E' ideale per ogni tipologia di installazione: piccole, medie, grandi edifici. Apparecchio di illuminazione di sicurezza-Autoalimentato-Autodiagnosi (Activa)-Exiway Smartled IP65 490lmSE 2h. o similare euro (trecentoottantasette/40)	cad	387,40
Nr. 18 TOS23_06.10 5.002.012	Punti luce e prese da incasso realizzati con conduttori u ... a 2P+T 10/16A-250V alimentazione unica tipo UNEL bivalente Punti luce e prese da incasso realizzati con conduttori unipolari di rame rosso ricotto isolato in PVC di qualità S17, conformi al Regolamento Prodotti da Costruzione CPR (UE) n.305/11, classe di reazione al fuoco: Cca-s3,d1,a3., comprensivi di: organo/i di comando e prese di tipo civile serie standard in contenitore da incasso con placca in materiale termoplastico, completi di collegamenti elettrici delle apparecchiature con conduttore di protezione sezione parifase, accessori vari di montaggio e fissaggio per ambienti fino a 20 mq. E' compreso nel prezzo l'incidenza percentuale per raccordi, sfridi, dei pezzi speciali e materiale di consumo. punto presa 2P+T 10/16A-250V alimentazione unica tipo UNEL bivalente euro (sessantaotto/37)	cad	68,37

Num.Ord. TARIFFA	DESCRIZIONE DELL'ARTICOLO	unità di misura	PREZZO UNITARIO
Nr. 19 TOS23_06.10 5.002.013	Punti luce e prese da incasso realizzati con conduttori u ... teriale di consumo. punto presa 2P+T 10/16A-250V bivalente Punti luce e prese da incasso realizzati con conduttori unipolari di rame rosso ricotto isolato in PVC di qualità S17, conformi al Regolamento Prodotti da Costruzione CPR (UE) n.305/11, classe di reazione al fuoco: Cca-s3,d1,a3., comprensivi di: organo/i di comando e prese di tipo civile serie standard in contenitore da incasso con placca in materiale termoplastico, completi di collegamenti elettrici delle apparecchiature con conduttore di protezione sezione parifase, accessori vari di montaggio e fissaggio per ambienti fino a 20 mq. E' compreso nel prezzo l'incidenza percentuale per raccordi, sfridi, dei pezzi speciali e materiale di consumo. punto presa 2P+T 10/16A-250V bivalente euro (cinquantaotto/16)	cad	58,16
Nr. 20 TOS23_06.10 5.008.001	Dispensore a picchetto in acciaio zincato a fuoco CEI 7-6 ... i di montaggio e fissaggio. a croce dim. 50x50x5, L= 1,5 m Dispensore a picchetto in acciaio zincato a fuoco CEI 7-6 posato entro pozzetto in cemento, compreso accessori vari impiantistici di montaggio e fissaggio. a croce dim. 50x50x5, L= 1,5 m euro (cinquantaquattro/00)	cad	54,00
Nr. 21 TOS23_06.10 5.009.110	Collegamenti equipotenziali delle masse estranee presenti ... in opera. Per ogni collegamento escluse le opere murarie. Collegamenti equipotenziali delle masse estranee presenti all' interno dei locali, quali tubazioni metalliche di adduzione e scarico, infissi metallici, ecc. E'compreso nel prezzo l'incidenza percentuale per sfridi, accessori di montaggio, fissaggio, pezzi speciali, e ogni materiale di consumo. Punto di allaccio per singolo collegamento equipotenziale realizzato con corda in rame tipo FG17 di sezione minima pari a mmq 6 da porre in opera all'interno di tubazione in vista o sottotraccia, per collegamenti alla rete generale di terra delle masse metalliche o delle tubazioni idriche, etc., al nodo o fra le masse stesse, fornito e posto in opera. Per ogni collegamento escluse le opere murarie. euro (ventiquattro/95)	cad	24,95
Nr. 22 TOS23_06.10 5.013.002	Tubazione plastica flessibile pesante IMQ tipo autoesting ... remi, pezzi speciali, e ogni materiale di consumo. Ø 25 mm Tubazione plastica flessibile pesante IMQ tipo autoestinguente a norme EN 50086-2-2 compreso appuntatura entro tracce precostituite. E'compreso nel prezzo l'incidenza percentuale per sfridi, accessori di montaggio, fissaggio ed allacciamento agli estremi, pezzi speciali, e ogni materiale di consumo. Ø 25 mm euro (due/87)	m	2,87
Nr. 23 TOS23_06.10 5.013.006	Tubazione plastica flessibile pesante IMQ tipo autoesting ... remi, pezzi speciali, e ogni materiale di consumo. Ø 32 mm Tubazione plastica flessibile pesante IMQ tipo autoestinguente a norme EN 50086-2-2 compreso appuntatura entro tracce precostituite. E'compreso nel prezzo l'incidenza percentuale per sfridi, accessori di montaggio, fissaggio ed allacciamento agli estremi, pezzi speciali, e ogni materiale di consumo. Ø 32 mm euro (quattro/72)	m	4,72
Nr. 24 TOS23_06.10 5.019.002	Tubo portacavi in PVC rigido autoestinguente IP4X, resist ... ezzi speciali, e ogni materiale di consumo. diametro 25 mm Tubo portacavi in PVC rigido autoestinguente IP4X, resistente alla prova del filo incandescente ad 850°, raccordabile con appositi manicotti ad innesto completo di raccordi, quota parte curve, montato a parete e/o soffitto con appositi collari, compreso accessori vari di fissaggio, fino ad un'altezza non superiore a 5 m. E'compreso nel prezzo l'incidenza percentuale per sfridi, accessori di montaggio, fissaggio ed allacciamento agli estremi, pezzi speciali, e ogni materiale di consumo. diametro 25 mm euro (otto/33)	m	8,33
Nr. 25 TOS23_06.10 5.040.004	Cavi Trasmissione Dati e Telefonici conformi ai requisiti ... a Ed., TIA/EIA-568-B.2: cavo UTP cat 6 4 x 2 x 24 AWG LSZH Cavi Trasmissione Dati e Telefonici conformi ai requisiti previsti dal Regolamento Prodotti da Costruzione (CPR UE 305/11) Cavo per trasmissione dati conforme alle norme CEI 20-35, EN 50266, EN 50267, EN 50268 ed ai requisiti di cui alla IEC 61156, EN 50288-2, IEC 11801 2a Ed. - EN 50173 2a Ed., TIA/EIA-568-B.2: cavo UTP cat 6 4 x 2 x 24 AWG LSZH euro (due/89)	m	2,89
Nr. 26 TOS23_06.10 5.041.005	Punti Presa per Impianti Trasmissione Dati e Telefonici P ... O PRESA DI SERVIZIO MODULARE AD 8 PIN A VISTA SU CANALETTA Punti Presa per Impianti Trasmissione Dati e Telefonici Punto presa di servizio modulare ad 8 pin per impianto Trasmissione Dati e/o Telefonico, fornito e posto in opera. Sono compresi: la presa UTP RJ45 cat.6, la scatola portafrutto, il frutto, i copriforo, il supporto placca, la placca in materiale plastico o metallico, la canaletta in PVC autoestinguente a battiscopa/cornice o multifunzionale e l'attestazione del cavo UTP alla presa. Sono escluse le opere murarie. PUNTO PRESA DI SERVIZIO MODULARE AD 8 PIN A VISTA SU CANALETTA euro (ottantaotto/13)	cad	88,13
Nr. 27 TOS23_06.10 5.060.033	Punto presa di servizio Punto di chiamata realizzato con ... TO DI CHIAMATA DIVERSAMENTE ABILI A VISTA SU TUBAZIONE PVC Punto presa di servizio Punto di chiamata realizzato con pulsante a tirante a vista su tubazione P.V.C. autoestinguente, comprensivo di quota parte scatole di derivazione per tubazione PVC IP55 con coperchio chiudibile a vite, conduttori derivati da dorsale (questa esclusa da valutare a parte) tipo FG17 di opportuna sezione nei colori previsti dalle norme posati entro la tubazione sopra descritta, organo/i di comando di tipo civile in contenitore termoplastico da esterno adatto all'accoppiamento al tubo in PVC, dei collegamenti elettrici delle apparecchiature, contattore, conduttore di protezione sezione parifase ed accessori vari di montaggio e fissaggio. E' inoltre compreso ogni onere ed accessorio atto a rendere l'installazione funzionante e conforme alla regola dell'arte. PUNTO DI CHIAMATA DIVERSAMENTE ABILI A VISTA SU TUBAZIONE PVC euro (centoventitre/08)	cad	123,08
Nr. 28 TOS23_06.10 5.060.034	Punto presa di servizio Punto di reset chiamata realizzat ... RESET CHIAMATA DIVERSAMENTE ABILI A VISTA SU TUBAZIONE PVC Punto presa di servizio Punto di reset chiamata realizzato con pulsante a vista su tubazione in P.V.C. autoestinguente, comprensivi di quota parte scatole di derivazione in PVC IP4X con coperchio chiudibile a vite, conduttori derivati da dorsale (questa esclusa da valutare a parte) tipo FG17 di opportuna sezione nei colori previsti dalle norme posati entro la tubazione sopra descritta, organo/i di		

Num.Ord. TARIFFA	DESCRIZIONE DELL'ARTICOLO	unità di misura	PREZZO UNITARIO
Nr. 29 TOS23_06.10 5.060.035	comando di tipo civile in contenitore termoplastico da esterno adatto all' accoppiamento al tubo in PVC, di collegamenti elettrici delle apparecchiature, contattore, conduttore di protezione sezione parifase ed accessori vari di montaggio e fissaggio. PUNTO RESET CHIAMATA DIVERSAMENTE ABILI A VISTA SU TUBAZIONE PVC euro (centoquindici/07)	cad	115,07
Nr. 29 TOS23_06.10 5.060.035	Punto presa di servizio Punto di segnalazione ottico/acus ... A PER CHIAMATA DIVERSAMENTE ABILI A VISTA SU TUBAZIONE PVC Punto presa di servizio Punto di segnalazione ottico/acustica su tubazione P.V.C. autoestinguente, comprensivo di quota parte scatole di derivazione per tubazione in PVC IP55 con coperchio chiudibile a vite, conduttori derivati da dorsale (questa esclusa da valutare a parte) tipo FG17 di opportuna sezione nei colori previsti dalle norme posati entro la tubazione sopra descritta, organo/i di segnalazione ottici ed acustici di tipo civile in contenitore termoplastico da esterno adatto all' accoppiamento al tubo in PVC, di collegamenti elettrici delle apparecchiature, conduttore di protezione sezione parifase ed accessori vari di montaggio e fissaggio. PUNTO DI SEGNALAZIONE OTTICO/ACUSTICA PER CHIAMATA DIVERSAMENTE ABILI A VISTA SU TUBAZIONE PVC euro (sessantaotto/61)	cad	68,61
Nr. 30 TOS23_06.10 5.111.051	Conduttore unipolare o multipolare flessibile di rame ros ... , pezzi speciali, e ogni materiale di consumo. 5 G 10 mmq. Conduttore unipolare o multipolare flessibile di rame rosso ricotto isolato in gomma HEPR di qualità G16 sotto guaina termoplastica di qualità M16, con particolari caratteristiche di reazione al fuoco e conforme al Regolamento Prodotti da Costruzione CPR (UE) n.305/11, classificato secondo la norma CEI UNEL 35016, rispondente alle norme EN 50575, EN 50575 A1, CEI UNEL 35324 35328, marchiatura CE ed IMQ, Tensione nominale: Uo/U: 0,6/1 kV - Classe di reazione al fuoco: Cca-s1b,d1,a1. Sigla di designazione FG16(O)M16, da valere anche per opere di urbanizzazione. E'compreso nel prezzo l'incidenza percentuale per sfridi, accessori di montaggio, fissaggio ed allacciamento agli estremi, pezzi speciali, e ogni materiale di consumo. 5 G 10 mmq. euro (diciannove/56)	m	19,56
Nr. 31 TOS23_06.10 5.130.001	Conduttore unipolare di rame rosso ricotto isolato in gom ... pezzi speciali, e ogni materiale di consumo. 1 x 1,5 mmq. Conduttore unipolare di rame rosso ricotto isolato in gomma HEPR di qualità G17, con particolari caratteristiche di reazione al fuoco e conforme al Regolamento Prodotti da Costruzione CPR (UE) n.305/11, classificato secondo la norma CEI UNEL 35016, rispondente alle norme EN 50575, EN 50575 A1, CEI UNEL 35310, marchiatura CE ed IMQ, Tensione nominale: Uo/U: 450/750 V - Classe di reazione al fuoco: Cca-s1b,d1,a1. Sigla di designazione FG17, compreso installazione all'interno di tubazioni e/o canalette, siglatura e connessioni. E'compreso nel prezzo l'incidenza percentuale per sfridi, accessori di montaggio, pezzi speciali, e ogni materiale di consumo. 1 x 1,5 mmq. euro (uno/44)	m	1,44
Nr. 32 TOS23_06.10 5.130.002	Conduttore unipolare di rame rosso ricotto isolato in gom ... , pezzi speciali, e ogni materiale di consumo. 1 x 2,5 mmq Conduttore unipolare di rame rosso ricotto isolato in gomma HEPR di qualità G17, con particolari caratteristiche di reazione al fuoco e conforme al Regolamento Prodotti da Costruzione CPR (UE) n.305/11, classificato secondo la norma CEI UNEL 35016, rispondente alle norme EN 50575, EN 50575 A1, CEI UNEL 35310, marchiatura CE ed IMQ, Tensione nominale: Uo/U: 450/750 V - Classe di reazione al fuoco: Cca-s1b,d1,a1. Sigla di designazione FG17, compreso installazione all'interno di tubazioni e/o canalette, siglatura e connessioni. E'compreso nel prezzo l'incidenza percentuale per sfridi, accessori di montaggio, pezzi speciali, e ogni materiale di consumo. 1 x 2,5 mmq euro (uno/78)	m	1,78
Nr. 33 TOS23_06.10 5.130.003	Conduttore unipolare di rame rosso ricotto isolato in gom ... io, pezzi speciali, e ogni materiale di consumo. 1 x 4 mmq Conduttore unipolare di rame rosso ricotto isolato in gomma HEPR di qualità G17, con particolari caratteristiche di reazione al fuoco e conforme al Regolamento Prodotti da Costruzione CPR (UE) n.305/11, classificato secondo la norma CEI UNEL 35016, rispondente alle norme EN 50575, EN 50575 A1, CEI UNEL 35310, marchiatura CE ed IMQ, Tensione nominale: Uo/U: 450/750 V - Classe di reazione al fuoco: Cca-s1b,d1,a1. Sigla di designazione FG17, compreso installazione all'interno di tubazioni e/o canalette, siglatura e connessioni. E'compreso nel prezzo l'incidenza percentuale per sfridi, accessori di montaggio, pezzi speciali, e ogni materiale di consumo. 1 x 4 mmq euro (due/66)	m	2,66
Nr. 34 TOS23_06.10 5.132.001	Punti luce da incasso o per installazione a vista realizz ... e murarie. PUNTO LUCE A SEMPLICE INTERRUZIONE SOTTOTRACCIA Punti luce da incasso o per installazione a vista realizzati con conduttori unipolari con particolari caratteristiche di reazione al fuoco e conformi al Regolamento Prodotti da Costruzione CPR (UE) n.305/11. Punto luce e punto di comando sottotraccia esclusa la linea dorsale, fornito e posto in opera. Sono compresi: quota parte delle cassette di derivazione, i morsetti di derivazione in policarbonato, i conduttori del tipo FG17 di sezione minima pari a 1.5 mmq., la scatola portafrutto incassata, il frutto, i copriforo, il supporto placca, la placca in materiale plastico o metallico e la tubazione in PVC autoestinguente incassata sotto intonaco. Sono escluse le opere murarie. PUNTO LUCE A SEMPLICE INTERRUZIONE SOTTOTRACCIA euro (quarantasei/99)	cad	46,99
Nr. 35 TOS23_06.10 5.132.008	Punti luce da incasso o per installazione a vista realizz ... escluse le opere murarie. PUNTO LUCE AGGIUNTO SOTTOTRACCIA Punti luce da incasso o per installazione a vista realizzati con conduttori unipolari con particolari caratteristiche di reazione al fuoco e conformi al Regolamento Prodotti da Costruzione CPR (UE) n.305/11. Punto luce aggiunto fornito e posto in opera. Sono compresi: quota parte della cassetta di derivazione, i morsetti di derivazione in policarbonato; i conduttori del tipo FG17 di sezione minima pari a 1,5 mmq., le tubazioni corrugate. Sono escluse le opere murarie. PUNTO LUCE AGGIUNTO SOTTOTRACCIA euro (diciotto/90)	cad	18,90
Nr. 36 TOS23_06.10 5.132.021	Punti luce da incasso o per installazione a vista realizz ... NTO LUCE IN VISTA A SEMPLICE INTERRUZIONE SU TUBAZIONE PVC Punti luce da incasso o per installazione a vista realizzati con conduttori unipolari con particolari caratteristiche di reazione al fuoco		

Num.Ord. TARIFFA	DESCRIZIONE DELL'ARTICOLO	unità di misura	P R E Z Z O UNITARIO
	e conformi al Regolamento Prodotti da Costruzione CPR (UE) n.305/11. Punto luce su tubazione P.V.C. autoestinguente esclusa la linea dorsale, fornito e posto in opera. Sono compresi: quota parte delle cassette di derivazione, i morsetti di derivazione in policarbonato, i conduttori del tipo FG17 di sezione minima pari a mmq 1,5, la scatola portafrutto, il frutto, i copriforo, il supporto placca, la placca in materiale plastico o metallico e la tubazione in PVC autoestinguente a vista. Sono escluse le opere murarie. PUNTO LUCE IN VISTA A SEMPLICE INTERRUZIONE SU TUBAZIONE PVC euro (quarantaquattro/91)	cad	44,91
Nr. 37 TOS23_06.10 5.132.030	Punti luce da incasso o per installazione a vista realiz ... di alimentazione FG16OM16. Sono escluse le opere murarie. Punti luce da incasso o per installazione a vista realizzati con conduttori unipolari con particolari caratteristiche di reazione al fuoco e conformi al Regolamento Prodotti da Costruzione CPR (UE) n.305/11. Rilevatore di movimento a infrarossi orientabile, IP54, raggio di azione indicativo 12mt., completo di regolazione di durata intervento e regolazione soglia crepuscolare. alimentazione 230Vac 50-60Hz. Carico max. 600W. Sono compresi i morsetti di derivazione in policarbonato, la quota parte della scatola di derivazione e il conduttore di alimentazione FG16OM16. Sono escluse le opere murarie. euro (centoventisette/55)	cad	127,55
Nr. 38 TOS23_06.10 5.133.013	Punti presa da incasso o per installazione a vista realiz ... PUNTO PRESA 2P+T 10/16A UNEL AGGIUNTO SU CANALETTA IN PVC Punti presa da incasso o per installazione a vista realizzati con conduttori unipolari con particolari caratteristiche di reazione al fuoco e conformi al Regolamento Prodotti da Costruzione CPR (UE) n.305/11. Punto presa aggiunto su canaletta in P.V.C. autoestinguente a battiscopa/cornice o multifunzionale esclusa la linea dorsale, fornito e posto in opera. Sono compresi: i conduttori del tipo FG17 di sezione minima pari a 2,5 mmq. ed il frutto. Sono escluse le opere murarie. PUNTO PRESA 2P+T 10/16A UNEL AGGIUNTO SU CANALETTA IN PVC euro (sedici/68)	cad	16,68
Nr. 39 TOS23_06.10 5.133.014	Punti presa da incasso o per installazione a vista realiz ... O PRESA 2P+T 10/16A BIVALENTE AGGIUNTO SU CANALETTA IN PVC Punti presa da incasso o per installazione a vista realizzati con conduttori unipolari con particolari caratteristiche di reazione al fuoco e conformi al Regolamento Prodotti da Costruzione CPR (UE) n.305/11. Punto presa aggiunto su canaletta in P.V.C. autoestinguente a battiscopa/cornice o multifunzionale esclusa la linea dorsale, fornito e posto in opera. Sono compresi: i conduttori del tipo FG17 di sezione minima pari a 2,5 mmq. ed il frutto. Sono escluse le opere murarie. PUNTO PRESA 2P+T 10/16A BIVALENTE AGGIUNTO SU CANALETTA IN PVC euro (quindici/09)	cad	15,09

Num.Ord. TARIFFA	DESCRIZIONE DELL'ARTICOLO	unità di misura	PREZZO UNITARIO
	<p style="text-align: center;">NOTE</p> <p>I PREZZI RIPORTATI NEL PRESENTE ELENCO SONO STATI DESUNTI DAL PREZZARIO LAVORI PUBBLICI DI RIFERIMENTO ANNO 2023 EDITO DALLA REGIONE TOSCANA. I PREZZI DELLE VOCI CHE VANNO DA Nr.1 ALLA Nr.30 SONO STATI DESUNTI DAL PREZZARIO UMBRIA 2021 (aggiornato a luglio 2022) I PREZZI NON PRESENTI IN DETTO/I PREZZARIO/I SONO STATI OGGETTO DI ANALISI PREZZI.</p> <p>Data, _____</p> <p style="text-align: center;">Il Tecnico</p>		

Firmato da:

Sani Gian Luca

codice fiscale SNAGLC83P10D403G

num.serie: 81314808998080452703496839953767021733

emesso da: ArubaPEC S.p.A. NG CA 3

valido dal 04/11/2020 al 05/11/2023