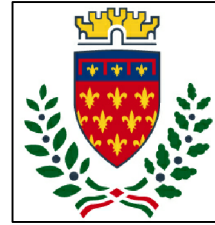




Finanziato
dall'Unione europea
NextGenerationEU



comune di
PRATO
Codice Fiscale: 84006890481

Progetto

**OFFICINA GIOVANI - RECUPERO PICCOLO CAPANNONE
ARTIGIANALE FRONTE PIAZZA DEI MACELLI 4 _OPERE DI RECUPERO**

CUP

C33D21002860005

Titolo

Computo Metrico Estimativo Impianti elettrici

Fase

Progetto Esecutivo

Servizio	Servizio Edilizia storico monumentale e immobili comunali, Politiche energetiche e Datore di Lavoro
Dirigente del servizio	Arch. Francesco Caporaso
Responsabile Unico del Procedimento	Arch. Antonio Silvestri

Progettisti delle opere architettoniche

Arch. Antonio Silvestri - Comune di Prato

Arch. Elena Vitali - Comune di Prato

Progettista delle opere strutturali

Ing. Francesco Sanzo - Comune di Prato

Coordinatore alla sicurezza in fase di progettazione

Arch. Luca Erbaggio

Progettista delle opere meccaniche, diagnosi energetica e valutazioni acustiche

Ing. Roberto Ferrara

Progettista delle opere elettriche e prevenzione incendi

Studio Greenhaus - PI Gian Luca Sani

Legenda codici

A - opere architettoniche

E - impianti elettrici

De - diagnosi energetica

M - impianti meccanici

S - opere strutturali

Ai - prevenzione incendi

Ac - valutazioni acustiche

Sic - sicurezza

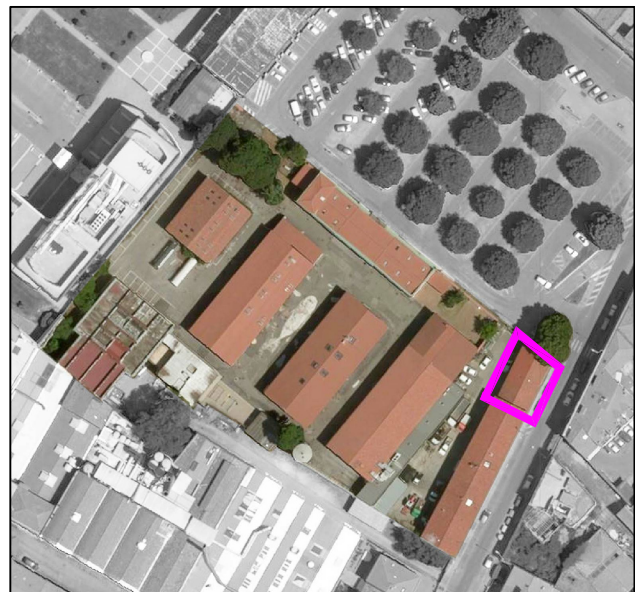


Tavola: **E-CME**

Scala: -

Spazio riservato agli uffici:

Num.Ord. TARIFFA	DESIGNAZIONE DEI LAVORI	Quantità	I M P O R T I	
			unitario	TOTALE
	R I P O R T O			
	LAVORI A MISURA			
	Capannoncino (SpCat 2) Impianto Elettrico (Cat 1) quadri (SbCat 1)			
1 / 3 E.01.002	Fornitura e posa in opera di quadro generale capannoncino Fornitura e posa in opera di quadro generale capannoncino come da schemi allegati, coprensivo di accessori vari di montaggio, cablaggio, fissaggio e tutto quant'altro si rendea necessario a rendere l'opera finita.	1,00		
	SOMMANO cad	1,00	2'954,97	2'954,97
	canali e cavi (SbCat 2)			
2 / 2 15.04.0235	LINEA IN CAVO EIB PER COLLEGAMENTI BUS TIPO YCY11. Linea ... lizzazioni, le cassette di derivazione e le opere murarie. LINEA IN CAVO EIB PER COLLEGAMENTI BUS TIPO YCY11. Linea in cavo EIB per collegamenti bus tipo YCY11 a quattro conduttori (due coppie: 2 x 2 x 0,8 mm) schermati e ritorti Fornito e posto in posto in opera. Sono comprese l'installazione in tubazioni in vista o incassata, su canale, su passerella. E' inoltre compreso quanto altro occorre per dare l'opera finita. Sono escluse le canalizzazioni, le cassette di derivazione e le opere murarie.	70,00		
	SOMMANO m	70,00	2,64	184,80
3 / 4 TOS23_06.10 5.111.051	Conduttore unipolare o multipolare flessibile di rame ros ... , pezzi speciali, e ogni materiale di consumo. 5 G 10 mmq. Conduttore unipolare o multipolare flessibile di rame rosso ricotto isolato in gomma HEPR di qualità G16 sotto guaina termoplastica di qualità M16, con particolari caratteristiche di reazione al fuoco e conforme al Regolamento Prodotti da Costruzione CPR (UE) n.305/11, classificato secondo la norma CEI UNEL 35016, rispondente alle norme EN 50575, EN 50575 A1, CEI UNEL 35324 35328, marchiatura CE ed IMQ, Tensione nominale: Uo/U: 0,6/1 kV - Classe di reazione al fuoco: Cca-s1b,d1,a1. Sigla di designazione FG16(O)M16, da valere anche per opere di urbanizzazione. E'compreso nel prezzo l'incidenza percentuale per sfridi, accessori di montaggio, fissaggio ed allacciamento agli estremi, pezzi speciali, e ogni materiale di consumo. 5 G 10 mmq.	60,00		
	SOMMANO m	60,00	19,56	1'173,60
4 / 5 TOS23_06.10 5.130.001	Conduttore unipolare di rame rosso ricotto isolato in gom ... pezzi speciali, e ogni materiale di consumo. 1 x 1,5 mmq. Conduttore unipolare di rame rosso ricotto isolato in gomma HEPR di qualità G17, con particolari caratteristiche di reazione al fuoco e conforme al Regolamento Prodotti da Costruzione CPR (UE) n.305/11, classificato secondo la norma CEI UNEL 35016, rispondente alle norme EN 50575, EN 50575 A1, CEI UNEL 35310, marchiatura CE ed IMQ, Tensione nominale: Uo/U: 450/750 V - Classe di reazione al fuoco: Cca-s1b,d1,a1. Sigla di designazione FG17, compreso installazione all'interno di tubazioni e/o canalette, siglatura e connessioni. E'compreso nel prezzo l'incidenza percentuale per sfridi, accessori di montaggio, pezzi speciali, e ogni materiale di consumo. 1 x 1,5 mmq.	160,00		
	SOMMANO m	160,00	1,44	230,40
5 / 6 TOS23_06.10 5.130.002	Conduttore unipolare di rame rosso ricotto isolato in gom ... , pezzi speciali, e ogni materiale di consumo. 1 x 2,5 mmq Conduttore unipolare di rame rosso ricotto isolato in gomma HEPR di qualità G17, con particolari caratteristiche di reazione al fuoco e conforme al Regolamento Prodotti da Costruzione CPR (UE) n.305/11, classificato secondo la norma CEI UNEL 35016, rispondente alle norme EN 50575, EN 50575 A1, CEI UNEL 35310, marchiatura CE ed IMQ, Tensione nominale: Uo/U: 450/750 V - Classe di reazione al fuoco: Cca-s1b,d1,a1. Sigla di designazione FG17, compreso installazione all'interno di tubazioni e/o canalette, siglatura e connessioni. E'compreso nel prezzo l'incidenza percentuale per sfridi, accessori di montaggio, pezzi speciali, e ogni materiale di consumo. 1 x 2,5 mmq	250,00		
	SOMMANO m	250,00	1,78	445,00
	A R I P O R T A R E			4'988,77

Num.Ord. TARIFFA	DESIGNAZIONE DEI LAVORI	Quantità	I M P O R T I	
			unitario	TOTALE
	R I P O R T O			4'988,77
6 / 7 TOS23_06.10 5.008.001	Dispensore a picchetto in acciaio zincato a fuoco CEI 7-6 ... i di montaggio e fissaggio. a croce dim. 50x50x5, L= 1,5 m Dispensore a picchetto in acciaio zincato a fuoco CEI 7-6 posato entro pozzetto in cemento, compreso accessori vari impiantistici di montaggio e fissaggio. a croce dim. 50x50x5, L= 1,5 m	1,00		
	SOMMANO cad	1,00	54,00	54,00
7 / 8 15.05.0260.0 01	POZZETTO IN CEMENTO O IN RESINA. In resina 300 x 300 mm. POZZETTO IN CEMENTO O IN RESINA. Pozzetto in cemento o in resina completo di coperchio carrabile in ghisa con resistenza di rottura minima di t 12,5, fornito e posto in opera completo degli oneri necessari all'alloggiamento, lo scavo, il rinfilanco delle tubazioni con materiale arido, il carico, il trasporto e lo scarico a rifiuto dei materiali di risulta fino a qualsiasi distanza. E' compreso quanto altro occorre per dare l'opera finita. In resina 300 x 300 mm.	2,00		
	SOMMANO cad	2,00	101,20	202,40
8 / 9 15.05.0110.0 09	TUBAZIONE IN PVC SERIE PESANTE PER CANALIZZAZIONE DI LINEE DI ALIMENTAZIONE. Diametro esterno mm 110. TUBAZIONE IN PVC SERIE PESANTE PER CANALIZZAZIONE DI LINEE DI ALIMENTAZIONE. Tubazione in PVC serie pesante per canalizzazione di linee di alimentazione elettrica conforme alle Norme CEI EN 50086-1 e CEI EN 50086-2-4, fornita e posta in opera su scavo predisposto ad una profondità di circa cm 50 dal piano stradale o posata su caveadi, atta al tipo di posa. E' compreso quanto altro occorre per dare l'opera finita. Diametro esterno mm 110.	40,00		
	SOMMANO m	40,00	6,93	277,20
9 / 10 TOS23_06.10 5.013.002	Tubazione plastica flessibile pesante IMQ tipo autoesting ... remi, pezzi speciali, e ogni materiale di consumo. Ø 25 mm Tubazione plastica flessibile pesante IMQ tipo autoestingente a norme EN 50086-2-2 compreso appuntatura entro tracce precostituite. E'compreso nel prezzo l'incidenza percentuale per sfridi, accessori di montaggio, fissaggio ed allacciamento agli estremi, pezzi speciali, e ogni materiale di consumo. Ø 25 mm	200,00		
	SOMMANO m	200,00	2,87	574,00
10 / 11 TOS23_06.10 5.130.003	Conduttore unipolare di rame rosso ricotto isolato in gom ... io, pezzi speciali, e ogni materiale di consumo. 1 x 4 mmq Conduttore unipolare di rame rosso ricotto isolato in gomma HEPR di qualità G17, con particolari caratteristiche di reazione al fuoco e conforme al Regolamento Prodotti da Costruzione CPR (UE) n.305/11, classificato secondo la norma CEI UNEL 35016, rispondente alle norme EN 50575, EN 50575 A1, CEI UNEL 35310, marchiatura CE ed IMQ, Tensione nominale: Uo/U: 450/750 V - Classe di reazione al fuoco: Cca-s1b,d1,a1. Sigla di designazione FG17, compreso installazione all'interno di tubazioni e/o canalette, siglatura e connessioni. E'compreso nel prezzo l'incidenza percentuale per sfridi, accessori di montaggio, pezzi speciali, e ogni materiale di consumo. 1 x 4 mmq	300,00		
	SOMMANO m	300,00	2,66	798,00
11 / 31 TOS23_06.10 5.019.002	Tubo portacavi in PVC rigido autoestingente IP4X, resist ... ezzi speciali, e ogni materiale di consumo. diametro 25 mm Tubo portacavi in PVC rigido autoestingente IP4X, resistente alla prova del filo incandescente ad 850°, raccordabile con appositi manicotti ad innesto completo di raccordi, quota parte curve, montato a parete e/o soffitto con appositi collari, compreso accessori vari di fissaggio, fino ad un'altezza non superiore a 5 m. E'compreso nel prezzo l'incidenza percentuale per sfridi, accessori di montaggio, fissaggio ed allacciamento agli estremi, pezzi speciali, e ogni materiale di consumo. diametro 25 mm	30,00		
	SOMMANO m	30,00	8,33	249,90
	A R I P O R T A R E			7'144,27

Num.Ord. TARIFFA	DESIGNAZIONE DEI LAVORI	Quantità	I M P O R T I	
			unitario	TOTALE
	R I P O R T O			7'144,27
12 / 32 TOS23_06.10 5.013.006	Tubazione plastica flessibile pesante IMQ tipo autoesting ... remi, pezzi speciali, e ogni materiale di consumo. Ø 32 mm Tubazione plastica flessibile pesante IMQ tipo autoestinguente a norme EN 50086-2-2 compreso appuntatura entro tracce precostituite. E'compreso nel prezzo l'incidenza percentuale per sfridi, accessori di montaggio, fissaggio ed allacciamento agli estremi, pezzi speciali, e ogni materiale di consumo. Ø 32 mm	50,00		
	SOMMANO m	50,00	4,72	236,00
	illuminazione (SbCat 3)			
13 / 12 TOS23_06.10 5.060.034	Punto presa di servizio Punto di reset chiamata realizzat ... RESET CHIAMATA DIVERSAMENTE ABILI A VISTA SU TUBAZIONE PVC Punto presa di servizio Punto di reset chiamata realizzato con pulsante a vista su tubazione in P.V.C. autoestinguente, comprensivi di quota parte scatole di derivazione in PVC IP4X con coperchio chiudibile a vite, conduttori derivati da dorsale (questa esclusa da valutare a parte) tipo FG17 di opportuna sezione nei colori previsti dalle norme posati entro la tubazione sopra descritta, organo/i di comando di tipo civile in contenitore termoplastico da esterno adatto all'accoppiamento al tubo in PVC, di collegamenti elettrici delle apparecchiature, contattore, conduttore di protezione sezione parifase ed accessori vari di montaggio e fissaggio. PUNTO RESET CHIAMATA DIVERSAMENTE ABILI A VISTA SU TUBAZIONE PVC	1,00		
	SOMMANO cad	1,00	115,07	115,07
14 / 13 TOS23_06.10 5.060.035	Punto presa di servizio Punto di segnalazione ottico/acus ... A PER CHIAMATA DIVERSAMENTE ABILI A VISTA SU TUBAZIONE PVC Punto presa di servizio Punto di segnalazione ottico/acustica su tubazione P.V.C. autoestinguente, comprensivo di quota parte scatole di derivazione per tubazione in PVC IP55 con coperchio chiudibile a vite, conduttori derivati da dorsale (questa esclusa da valutare a parte) tipo FG17 di opportuna sezione nei colori previsti dalle norme posati entro la tubazione sopra descritta, organo/i di segnalazione ottici ed acustici di tipo civile in contenitore termoplastico da esterno adatto all'accoppiamento al tubo in PVC, di collegamenti elettrici delle apparecchiature, conduttore di protezione sezione parifase ed accessori vari di montaggio e fissaggio. PUNTO DI SEGNALAZIONE OTTICO/ACUSTICA PER CHIAMATA DIVERSAMENTE ABILI A VISTA SU TUBAZIONE PVC	1,00		
	SOMMANO cad	1,00	68,61	68,61
15 / 14 TOS23_06.10 5.132.008	Punti luce da incasso o per installazione a vista realizz ... escluse le opere murarie. PUNTO LUCE AGGIUNTO SOTTOTRACCIA Punti luce da incasso o per installazione a vista realizzati con conduttori unipolari con particolari caratteristiche di reazione al fuoco e conformi al Regolamento Prodotti da Costruzione CPR (UE) n.305/11. Punto luce aggiunto fornito e posto in opera. Sono compresi: quota parte della cassetta di derivazione, i morsetti di derivazione in policarbonato; i conduttori del tipo FG17 di sezione minima pari a 1,5 mmq., le tubazioni corrugate. Sono escluse le opere murarie. PUNTO LUCE AGGIUNTO SOTTOTRACCIA	15,00		
	SOMMANO cad	15,00	18,90	283,50
16 / 27 TOS23_06.10 5.132.021	Punti luce da incasso o per installazione a vista realizz ... NTO LUCE IN VISTA A SEMPLICE INTERRUZIONE SU TUBAZIONE PVC Punti luce da incasso o per installazione a vista realizzati con conduttori unipolari con particolari caratteristiche di reazione al fuoco e conformi al Regolamento Prodotti da Costruzione CPR (UE) n.305/11. Punto luce su tubazione P.V.C. autoestinguente esclusa la linea dorsale, fornito e posto in opera. Sono compresi: quota parte delle cassette di derivazione, i morsetti di derivazione in policarbonato, i conduttori del tipo FG17 di sezione minima pari a mmq 1,5, la scatola portafrutto, il frutto, i copriforo, il supporto placca, la placca in materiale plastico o metallico e la tubazione in PVC autoestinguente a vista. Sono escluse le opere murarie. PUNTO LUCE IN VISTA A SEMPLICE INTERRUZIONE SU TUBAZIONE PVC	1,00		
	SOMMANO cad	1,00	44,91	44,91
17 / 28 TOS23_06.10	Punti luce da incasso o per installazione a vista realizz ... di alimentazione FG16OM16. Sono escluse le opere murarie.			
	A R I P O R T A R E			7'892,36

Num.Ord. TARIFFA	DESIGNAZIONE DEI LAVORI	Quantità	I M P O R T I	
			unitario	TOTALE
	R I P O R T O			7'892,36
5.132.030	Punti luce da incasso o per installazione a vista realizzati con conduttori unipolari con particolari caratteristiche di reazione al fuoco e conformi al Regolamento Prodotti da Costruzione CPR (UE) n.305/11. Rilevatore di movimento a infrarossi orientabile, IP54, raggio di azione indicativo 12mt., completo di regolazione di durata intervento e regolazione soglia crepuscolare. alimentazione 230Vac 50-60Hz. Carico max. 600W. Sono compresi i morsetti di derivazione in policarbonato, la quota parte della scatola di derivazione e il conduttore di alimentazione FG16OM16. Sono escluse le opere murarie.	7,00		
	SOMMANO cad	7,00	127,55	892,85
18 / 29 TOS23_06.10	Punti luce da incasso o per installazione a vista realizz ... e murarie. PUNTO LUCE A SEMPLICE INTERRUZIONE SOTTOTRACCIA			
5.132.001	Punti luce da incasso o per installazione a vista realizzati con conduttori unipolari con particolari caratteristiche di reazione al fuoco e conformi al Regolamento Prodotti da Costruzione CPR (UE) n.305/11. Punto luce e punto di comando sottotraccia esclusa la linea dorsale, fornito e posto in opera. Sono compresi: quota parte delle cassette di derivazione, i morsetti di derivazione in policarbonato, i conduttori del tipo FG17 di sezione minima pari a 1.5 mmq., la scatola portafrutto incassata, il frutto, i copriforo, il supporto placca, la placca in materiale plastico o metallico e la tubazione in PVC autoestinguente incassata sotto intonaco. Sono escluse le opere murarie. PUNTO LUCE A SEMPLICE INTERRUZIONE SOTTOTRACCIA	3,00		
	SOMMANO cad	3,00	46,99	140,97
19 / 30 TOS23_06.10	Punto presa di servizio Punto di chiamata realizzato con ... TO DI CHIAMATA DIVERSAMENTE ABILI A VISTA SU TUBAZIONE PVC			
5.060.033	Punto presa di servizio Punto di chiamata realizzato con pulsante a tirante a vista su tubazione P.V.C. autoestinguente, comprensivo di quota parte scatole di derivazione per tubazione PVC IP55 con coperchio chiudibile a vite, conduttori derivati da dorsale (questa esclusa da valutare a parte) tipo FG17 di opportuna sezione nei colori previsti dalle norme posati entro la tubazione sopra descritta, organo/i di comando di tipo civile in contenitore termoplastico da esterno adatto all'accoppiamento al tubo in PVC, dei collegamenti elettrici delle apparecchiature, contattore, conduttore di protezione sezione parifase ed accessori vari di montaggio e fissaggio. E' inoltre compreso ogni onere ed accessorio atto a rendere l'installazione funzionante e conforme alla regola dell'arte. PUNTO DI CHIAMATA DIVERSAMENTE ABILI A VISTA SU TUBAZIONE PVC	1,00		
	SOMMANO cad	1,00	123,08	123,08
	forza motrice (SbCat 4)			
20 / 15 TOS23_06.10	Punti presa da incasso o per installazione a vista realiz ... PUNTO PRESA 2P+T 10/16A UNEL AGGIUNTO SU CANALETTA IN PVC			
5.133.013	Punti presa da incasso o per installazione a vista realizzati con conduttori unipolari con particolari caratteristiche di reazione al fuoco e conformi al Regolamento Prodotti da Costruzione CPR (UE) n.305/11. Punto presa aggiunto su canaletta in P.V.C. autoestinguente a battiscopa/cornice o multifunzionale esclusa la linea dorsale, fornito e posto in opera. Sono compresi: i conduttori del tipo FG17 di sezione minima pari a 2,5 mmq. ed il frutto. Sono escluse le opere murarie. PUNTO PRESA 2P+T 10/16A UNEL AGGIUNTO SU CANALETTA IN PVC	4,00		
	SOMMANO cad	4,00	16,68	66,72
21 / 16 TOS23_06.10	Punti presa da incasso o per installazione a vista realiz ... O PRESA 2P+T 10/16A BIVALENTE AGGIUNTO SU CANALETTA IN PVC			
5.133.014	Punti presa da incasso o per installazione a vista realizzati con conduttori unipolari con particolari caratteristiche di reazione al fuoco e conformi al Regolamento Prodotti da Costruzione CPR (UE) n.305/11. Punto presa aggiunto su canaletta in P.V.C. autoestinguente a battiscopa/cornice o multifunzionale esclusa la linea dorsale, fornito e posto in opera. Sono compresi: i conduttori del tipo FG17 di sezione minima pari a 2,5 mmq. ed il frutto. Sono escluse le opere murarie. PUNTO PRESA 2P+T 10/16A BIVALENTE AGGIUNTO SU CANALETTA IN PVC	4,00		
	SOMMANO cad	4,00	15,09	60,36
22 / 17	Punti luce e prese da incasso realizzati con conduttori u ... teriale di consumo. punto presa 2P+T 10/16A-			
	A R I P O R T A R E			9'176,34

Num.Ord. TARIFFA	DESIGNAZIONE DEI LAVORI	Quantità	IMPORTI	
			unitario	TOTALE
	RIPORTO			9'176,34
TOS23_06.10 5.002.013	250V bivalente Punti luce e prese da incasso realizzati con conduttori unipolari di rame rosso ricotto isolato in PVC di qualità S17, conformi al Regolamento Prodotti da Costruzione CPR (UE) n.305/11, classe di reazione al fuoco: Cca-s3,d1,a3., comprensivi di: organo/i di comando e prese di tipo civile serie standard in contenitore da incasso con placca in materiale termoplastico, completi di collegamenti elettrici delle apparecchiature con conduttore di protezione sezione parifase, accessori vari di montaggio e fissaggio per ambienti fino a 20 mq. E' compreso nel prezzo l'incidenza percentuale per raccordi, sfridi, dei pezzi speciali e materiale di consumo. punto presa 2P+T 10/16A-250V bivalente	10,00		
	SOMMANO cad	10,00	58,16	581,60
23 / 24 E.04.001	Punto alimentazione diretta utenza monofase fino a 3Kw Punto alimentazione diretta utenza monofase fino a 3Kw, posta in opera con linea di sezione minima 4mmq. E' compreso ogni onere ed accessorio atto a rendere l'installazione funzionante e conforme alla regola dell'arte. alimentaizione unità interna CDZ alimentaizione fancoil scalda acqua	2,00 4,00 1,00		
	SOMMANO cad	7,00	23,84	166,88
24 / 25 TOS23_06.10 5.002.012	Punti luce e prese da incasso realizzati con conduttori u ... a 2P+T 10/16A-250V alimentazione unica tipo UNEL bivalente Punti luce e prese da incasso realizzati con conduttori unipolari di rame rosso ricotto isolato in PVC di qualità S17, conformi al Regolamento Prodotti da Costruzione CPR (UE) n.305/11, classe di reazione al fuoco: Cca-s3,d1,a3., comprensivi di: organo/i di comando e prese di tipo civile serie standard in contenitore da incasso con placca in materiale termoplastico, completi di collegamenti elettrici delle apparecchiature con conduttore di protezione sezione parifase, accessori vari di montaggio e fissaggio per ambienti fino a 20 mq. E' compreso nel prezzo l'incidenza percentuale per raccordi, sfridi, dei pezzi speciali e materiale di consumo. punto presa 2P+T 10/16A-250V alimentazione unica tipo UNEL bivalente	14,00		
	SOMMANO cad	14,00	68,37	957,18
25 / 26 15.02.0140.0 03	TORRETTA ATTREZZATA CON BASE DA PAVIMENTO Con le prese di F.M. ordinaria, preferenziale e la predisposizione per i servizi dati e fonia. TORRETTA ATTREZZATA CON BASE DA PAVIMENTO Torretta attrezzata con base da pavimento completa di servizi elettrici, costituiti da almeno 2 prese da frutto 2P+T 10A (P11) o 16A (P17) o 10/16A (P11/17) per F.M. ordinaria e 2 prese da frutto 2P+T 10/16A tipo UNEL P30 o P30/17 per F.M. preferenziale o viceversa, predisposizione di 2 prese per servizi dati e fonia, fornita e posta in opera. Sono compresi: i supporti, i cavi e canalizzazioni di collegamento alla scatola di derivazione, da inserire su pavimento ispezionabile o di altra natura, i frutti, le placche, i conduttori idonei all'installazione nei luoghi a livello di rischio basso o medio secondo il Regolamento Europeo UE 305/11 di alimentazione elettrica, di sezione minima pari a 2,5mm2. E' inoltre compreso quanto altro occorre per dare l'opera finita. Sono esclusi i conduttori ed i frutti dei servizi dati e fonia. Con le prese di F.M. ordinaria, preferenziale e la predisposizione per i servizi dati e fonia.	3,00		
	SOMMANO cad	3,00	121,80	365,40
	corpi illuminanti (SbCat 7)			
26 / 34 E.07.008	Schneider Exiway OVA48311 La lampada Exiway Smartled è estremamente semplice, sicura e resistente. Capace di illuminare aree antipanico in emergenza per due ore, dispone della funzione Activa permettendo di effettuare test automatici periodici funzionali e di durata autonomamente. E' dotata di batterie Nichel- Metalidrato. Exiway Smartled a LED è la gamma completa che stavi cercando. Con un numero limitato di referenze può coprire tutte le esigenze del mercato e soddisfare i flussi luminosi richiesti. E' ideale per ogni tipologia di installazione: piccole, medie, grandi edifici. Apparecchio di illuminazione di sicurezza-Autoalimentato-Autodiagnosi (Activa)-Exiway Smartled IP65 490lmSE 2h. o similare	7,00		
	SOMMANO cad	7,00	387,40	2'711,80
	A RIPORTARE			13'959,20

Num.Ord. TARIFFA	DESIGNAZIONE DEI LAVORI	Quantità	I M P O R T I	
			unitario	TOTALE
	R I P O R T O			13'959,20
27 / 35 E.07.005	Pannello LED 60x60cm 40W 4000lm Pannello LED 60x60cm 40W 4000lm Microprismatico (UGR17) LIFUD + Kit di Superficie Potenza:40 W Fattore di Potenza:0.90 Tensione di Alimentazione:220-240V AC Freq. di Funzionamento:50-60 Hz Uscita Driver:33-40V DC // 1000 mA Intensità di Corrente:0.25 A Classe Isolamento Elettrico:II Fonte Luminosa:SMD 2835 Indice di Resa Cromatica:80 Flusso Luminoso:4000 lm Efficienza Luminosa:100 lm/W Efficienza energetica 2021 (UE-1369/2017):A+ Efficienza energetica 2023 (UE-2019/2015):F Fascio Luminoso:120° Tipo di Lente:Traslucido Uso:Interno Protezione IP:IP40 Protezione IK:IK05 Fattore di Abbagliamento:UGR 17 Speciale:Basso Valore UGR Rischio Fotobiologico:RG0 (Gruppo esente) Materiale del Corpo:Alluminio,PC Installazione:A Superficie Dimensioni:595x595x24 mm Altezza:595 mm Larghezza:24 mm Cornice:60x60 cm T° Amb. Funzionamento:-20°C ~ +45°C Include:Driver Durata:50.000 Ore Garanzia:5 Anni Certificati:CE & RoHS,TÜV o similare	4,00		
	SOMMANO cad	4,00	54,60	218,40
28 / 36 E.07.007	Plafoniera Stagna LED 41W 120 cm ECO Damp Proof IP65 LEDVANCE Plafoniera Stagna LED 41W 120 cm ECO Damp Proof IP65 4058075463868 LEDVANCE Potenza:42 W Fattore di Potenza:0.90 Tensione di Alimentazione:220-240V AC Freq. di Funzionamento:50-60 Hz Classe Isolamento Elettrico:II Indice di Resa Cromatica:80 Flusso Luminoso:5040 lm Efficienza Luminosa:120 lm/W Efficienza energetica 2023 (UE-2019/2015):B Fascio Luminoso:120° Uso:Interno,Esterno Protezione IP:IP65 Protezione IK:IK08 Materiale del Corpo:PC Colore:Grigio Dimensioni:70.4x70.5x1210 mm Altezza:70.4 mm Larghezza:70.5 mm Lunghezza:1210 mm T° Amb. Funzionamento:-20°C ~ +40°C Durata:30.000 Ore o similare	5,00		
	SOMMANO cad	5,00	56,13	280,65
29 / 37 E.07.006	Plafoniera Circolare da Soffitto Curio Nero IP65 Ø300 mm Plafoniera Circolare da Soffitto Curio Nero IP65 Ø300 mm			
	A R I P O R T A R E			14'458,25

Num.Ord. TARIFFA	DESIGNAZIONE DEI LAVORI	Quantità	I M P O R T I	
			unitario	TOTALE
	R I P O R T O			14'458,25
	POTENZA MASSIMA:36 W TENSIONE DI ALIMENTAZIONE:220-240V AC CLASSE ISOLAMENTO ELETTRICO:II GHIERA:E27 PUNTI LUCE:2 USO:Esterno PROTEZIONE IP:IP65 MATERIALE DEL CORPO:PC,ABS INSTALLAZIONE:A Superficie DIMENSIONI:90xØ300 mm ALTEZZA:90 mm DIAMETRO:Ø300 mm CORNICE:Nero T° AMB. FUNZIONAMENTO:-20°C ~ +40°C NON INCLUDE:Lampadine GARANZIA:5 Anni CERTIFICATI:CE & RoHS,UKCA o similare	4,00		
	SOMMANO cad	4,00	33,67	134,68
30 / 38 E.07.001	3F HD50DI BK 30+52-830 DALI OCB L2975 o similare art.6557 - 3F HD50DI BK 30+52-830 DALI OCB L2975 Design by Park Associati Flusso luminoso iniziale dell'apparecchio 10486 lm. Distribuzione diretta-indiretta. UGR <16 (EN 12464-1). Decadimento repentino del flusso luminoso dopo 50000 h: 0% (C0). Temperatura di colore nominale CCT 4000 K. Corpo in alluminio estruso. Corpo e testate di colore nero. Dimensioni: 2975x57 mm, altezza 80 mm. Peso 8,2 kg. Grado di protezione IP40. Cablaggio elettronico DALI Halogen Free 230V-50/60Hz, fattore di potenza 0,90 a pieno carico, THD <25%, corrente costante in uscita, classe I, 2 driver, 2 indirizzi DALI. Potenza dell'apparecchio 90 W. Sospensione. Tutti gli accessori dedicati a questo prodotto sono consultabili sul Catalogo e sul nostro sito www.3F-Filippi.com. L'apparecchio, equipaggiato con più di un driver DALI, può essere controllato manualmente con la tecnologia 3F Easy Dim oppure automaticamente/manualmente con la tecnologia 3F Smart Dimming. DALI Broadcast permette una regolazione unica dei driver; per attuare regolazioni indipendenti, utilizzare sistemi DALI indirizzabili. In impianti elettrici sprovvisti di impianto di regolazione (manuale o automatico) dovrà essere realizzato opportuno ponticello sui morsetti DA-DA dell'apparecchio. o similare	10,00		
	SOMMANO cad	10,00	1'493,81	14'938,10
	Impianti Speciali (Cat 2) canali e cavi (SbCat 2)			
31 / 1 15.04.0270.0 01	CAVO OTTICO PER ESTERNO/INTERNO TIPO LOOSE UNITUBE, ARMATURA ANTIRODITORE DIELETTICA A FILATI DI VETRO, GUAINA TERMOPLASTICA SPECIALE DI TIPO AFUMEX (CEI 20-35, 12 Fibre CAVO OTTICO PER ESTERNO/INTERNO TIPO LOOSE UNITUBE, ARMATURA ANTIRODITORE DIELETTICA A FILATI DI VETRO, GUAINA TERMOPLASTICA SPECIALE DI TIPO AFUMEX (CEI 20-35, CEI II). Cavo ottico per esterno/interno tipo LOOSE UNITUBE, armatura antiroditore Dielettrica a filati di vetro, guaina Termoplastica speciale di tipo AFUMEX (CEI 20-35, CEI 20-22II). Tipo di fibra: MM 62.5/125 µm; Attenuazione a 850 nm: < 3.2 dB/km; Attenuazione a 1300 nm: < 0.9 dB/km; Larghezza di banda: > 200 MHz/km a 850 nm; > 500 MHz/km a 1300 nm.Fornita e posta in opera. Sono comprese l'installazione in tubazioni in vista o incassata, su canale, su passerella o graffettata. E' inoltre compreso quanto altro occorre per dare l'opera finita.Sono escluse le canalizzazioni e le opere murarie. 12 Fibre	60,00		
	SOMMANO m	60,00	11,52	691,20
	A R I P O R T A R E			30'222,23

Num.Ord. TARIFFA	DESIGNAZIONE DEI LAVORI	Quantità	I M P O R T I	
			unitario	TOTALE
	R I P O R T O			30'222,23
32 / 33 TOS23_06.10 5.040.004	Cavi Trasmissione Dati e Telefonici conformi ai requisiti ... a Ed., TIA/EIA-568-B.2: cavo UTP cat 6 4 x 2 x 24 AWG LSZH Cavi Trasmissione Dati e Telefonici conformi ai requisiti previsti dal Regolamento Prodotti da Costruzione (CPR UE 305/11) Cavo per trasmissione dati conforme alle norme CEI 20-35, EN 50266, EN 50267, EN 50268 ed ai requisiti di cui alla IEC 61156, EN 50288-2, IEC 11801 2a Ed. - EN 50173 2a Ed., TIA/EIA-568-B.2: cavo UTP cat 6 4 x 2 x 24 AWG LSZH	200,00		
	SOMMANO m	200,00	2,89	578,00
	telefonia e dati (SbCat 6)			
33 / 18 15.03.0560.0 01	ACCESSORI PER ARMADI RACK. Pannello di alimentazione con min. 5 prese UNEL 16A+T, interruttore bipolare e spia di presenza rete. ACCESSORI PER ARMADI RACK. Accessori per armadi rack impiegati per sistemi di cablaggio strutturato o consolle per sistemi audio o di videocontrollo. Sono compresi: gli staffaggi, le viti e rondelle per installazione su modulo rack. Forniti e posti in opera a perfetta regola d'arte. Pannello di alimentazione con min. 5 prese UNEL 16A+T, interruttore bipolare e spia di presenza rete.	1,00		
	SOMMANO cad	1,00	177,10	177,10
34 / 19 15.03.0240.0 08	PATCH PANEL PER ARMADI DI CABLAGGIO STRUTTURATO. Patch cord tipo UTP cat. 5e fino a 1 m. PATCH PANEL PER ARMADI DI CABLAGGIO STRUTTURATO. Patch panel per armadi di cablaggio strutturato, completo di connettori RJ45 UTP o S-FTP a 8 pin con connessione ad incisione di isolante tipo 110, su morsettiera centrale per cavo 22-26AWG, o mediante connettori singoli, completo di barra guidacavi, esclusa la quota per attestazione delle linee in ingresso ed uscita. Fornito e posto in opera a perfetta regola d'arte. Patch cord tipo UTP cat. 5e fino a 1 m.	21,00		
	SOMMANO cad	21,00	5,50	115,50
35 / 20 15.03.0560.0 08	ACCESSORI PER ARMADI RACK. Gruppo di ventilazione per circolazione forzata di aria ad una ventola ACCESSORI PER ARMADI RACK. Accessori per armadi rack impiegati per sistemi di cablaggio strutturato o consolle per sistemi audio o di videocontrollo. Sono compresi: gli staffaggi, le viti e rondelle per installazione su modulo rack. Forniti e posti in opera a perfetta regola d'arte. Gruppo di ventilazione per circolazione forzata di aria ad una ventola	1,00		
	SOMMANO cad	1,00	198,00	198,00
36 / 21 15.03.0550.0 01	ARMADIO RACK PER IMPIANTI DI CABLAGGIO STRUTTURATO O CONSOLLE. Fino a 6 unità con profondità 400mm. ARMADIO RACK PER IMPIANTI DI CABLAGGIO STRUTTURATO O CONSOLLE. Armadio rack modulare da 19" per impianti di cablaggio strutturato o consolle, realizzato in acciaio verniciato, completo di porta trasparente provvista di serratura, aperture di areazione superiori ed inferiori. Fornito e posto in opera completo di onere necessario per dare l'opera finita, ed a perfetta regola d'arte. Fino a 6 unità con profondità 400mm.	1,00		
	SOMMANO cad	1,00	385,00	385,00
37 / 22 15.03.0240.0 02	PATCH PANEL PER ARMADI DI CABLAGGIO STRUTTURATO. Fino a 16 porte non schermato con connettori RJ45 per cavo UTP cat. 6. PATCH PANEL PER ARMADI DI CABLAGGIO STRUTTURATO. Patch panel per armadi di cablaggio strutturato, completo di connettori RJ45 UTP o S-FTP a 8 pin con connessione ad incisione di isolante tipo 110, su morsettiera centrale per cavo 22-26AWG, o mediante connettori singoli, completo di barra guidacavi, esclusa la quota per attestazione delle linee in ingresso ed uscita. Fornito e posto in opera a perfetta regola d'arte. Fino a 16 porte non schermato con connettori RJ45 per cavo UTP cat. 6.	2,00		
	A R I P O R T A R E	2,00		31'675,83

Num.Ord. TARIFFA	DESIGNAZIONE DEI LAVORI	Quantità	I M P O R T I	
			unitario	TOTALE
	R I P O R T O	2,00		31'675,83
	SOMMANO cad	2,00	262,90	525,80
38 / 23 TOS23_06.I0 5.041.005	Punti Presa per Impianti Trasmissione Dati e Telefonici P ... O PRESA DI SERVIZIO MODULARE AD 8 PIN A VISTA SU CANALETTA Punti Presa per Impianti Trasmissione Dati e Telefonici Punto presa di servizio modulare ad 8 pin per impianto Trasmissione Dati e/o Telefonico, fornito e posto in opera. Sono compresi: la presa UTP RJ45 cat.6, la scatola portafrutto, il frutto, i copriforo, il supporto placca, la placca in materiale plastico o metallico, la canaletta in PVC autoestinguente a battiscopa/cornice o multifunzionale e l'attestazione del cavo UTP alla presa. Sono escluse le opere murarie. PUNTO PRESA DI SERVIZIO MODULARE AD 8 PIN A VISTA SU CANALETTA	21,00		
	SOMMANO cad	21,00	88,13	1'850,73
	antintrusione (SbCat 9)			
39 / 39 15.03.0310.0 01	CENTRALE ANTINTRUSIONE A ZONE. Fino a 4 zone. CENTRALE ANTINTRUSIONE A ZONE. Centrale antintrusione a microprocessore per controllo a zone, omologata IMQ 1° livello, con possibilità di parzializzazione delle zone, completo di linee antimanomissione, led di segnalazione inserimento, guasto, allarme ed esclusione per ogni singola zona, uscite con contatti di scambio. Sono compresi: la posa in opera il collegamento elettrico, l'alimentatore, le batterie ermetiche per garantire un'autonomia minima di 24 ore ed ogni altro onere necessario per dare l'opera finita, funzionante ed a perfetta regola d'arte. Fino a 4 zone.	1,00		
	SOMMANO cad	1,00	451,00	451,00
40 / 40 15.03.0320.0 02	ACCESSORI PER IMPIANTI E CENTRALI ANTINTRUSIONE. Unità di controllo Master con tastiera e display. ACCESSORI PER IMPIANTI E CENTRALI ANTINTRUSIONE. Accessori per impianti e centrali antintrusione con caratteristiche e prestazione adeguate, forniti e posti in opera. Sono compresi: il fissaggio, i conduttori elettrici fino alla centrale per una lunghezza massima di circa 25m su canalizzazione predisposta e quant'altro necessario per dare l'opera finita, funzionante ed a perfetta regola d'arte. Unità di controllo Master con tastiera e display.	1,00		
	SOMMANO cad	1,00	292,60	292,60
41 / 41 15.03.0340.0 01	RIVELATORE A DOPPIA TECNOLOGIA. Rivelatore a doppia tecnologia da 2,4 GHz portata 15 m circa. RIVELATORE A DOPPIA TECNOLOGIA. Rivelatore a doppia tecnologia con sensore a microonda e ad infrarossi, ad alta sensibilità e basso disturbo, elevata stabilità di funzionamento e totale immunità da disturbi e falsi allarmi, fornito e posto in opera con approvazione IMQ. Sono compresi: il fissaggio, i conduttori elettrici fino alla centrale per una lunghezza massima di circa 25m su canalizzazione predisposta e quant'altro necessario per dare l'opera finita, funzionante ed a perfetta regola d'arte. Rivelatore a doppia tecnologia da 2,4 GHz portata 15 m circa.	2,00		
	SOMMANO cad	2,00	126,50	253,00
42 / 42 15.03.0350.0 01	CONTATTO MAGNETICO PER INFISSI. Da incasso. CONTATTO MAGNETICO PER INFISSI. Contatto magnetico a doppio bilanciamento con antimanomissione per infissi per montaggio a vista o da incasso, composto da una parte fissa ed una mobile, fornito e posto in opera. Sono compresi: gli accessori di fissaggio, il cablaggio, i conduttori di collegamento fino alla centrale su tubazione predisposta per una distanza massima di circa 25 m e quanto altro necessario per dare l'opera finita. Da incasso.	5,00		
	SOMMANO cad	5,00	27,50	137,50
	Parziale LAVORI A MISURA euro			35'186,46
	A R I P O R T A R E			35'186,46

Firmato da:

Sani Gian Luca

codice fiscale SNAGLC83P10D403G

num.serie: 81314808998080452703496839953767021733

emesso da: ArubaPEC S.p.A. NG CA 3

valido dal 04/11/2020 al 05/11/2023