



Finanziato  
dall'Unione europea  
NextGenerationEU



Comune di  
**PRATO**  
Codice Fiscale: 8406990481

Progetto  
**OFFICINA GIOVANI - RECUPERO PICCOLO CAPANNONE ARTIGIANALE FRONTE  
PIAZZA DEI MACELLI 4\_OPERE DI RECUPERO**

CUP

**C33D21002860005**

Titolo

**Impianti meccanici - Smaltimento liquami**

Fase

**Progetto Esecutivo**

Servizio	Servizio Edilizia storico monumentale e immobili comunali, Politiche energetiche e Datore di Lavoro
Dirigente del servizio	Arch. Francesco Caporaso
Responsabile Unico del Procedimento	Arch. Antonio Silvestri

Progettisti delle opere architettoniche

Arch. Antonio Silvestri - Comune di Prato

Arch. Elena Vitali - Comune di Prato

Progettista delle opere strutturali

Ing. Francesco Sanzo - Comune di Prato

Coordinatore alla sicurezza in fase di progettazione

Arch. Luca Erbaggio

Progettista delle opere meccaniche, diagnosi energetica e valutazioni acustiche

Ing. Roberto Ferrara

Progettista delle opere elettriche e prevenzione incendi

Studio Greenhaus - PI Gian Luca Sani

Legenda codici

A - opere architettoniche

E - impianti elettrici

De - diagnosi energetica

M - impianti meccanici

S - opere strutturali

AI - prevenzione incendi

Ac - valutazioni acustiche

Sic - sicurezza

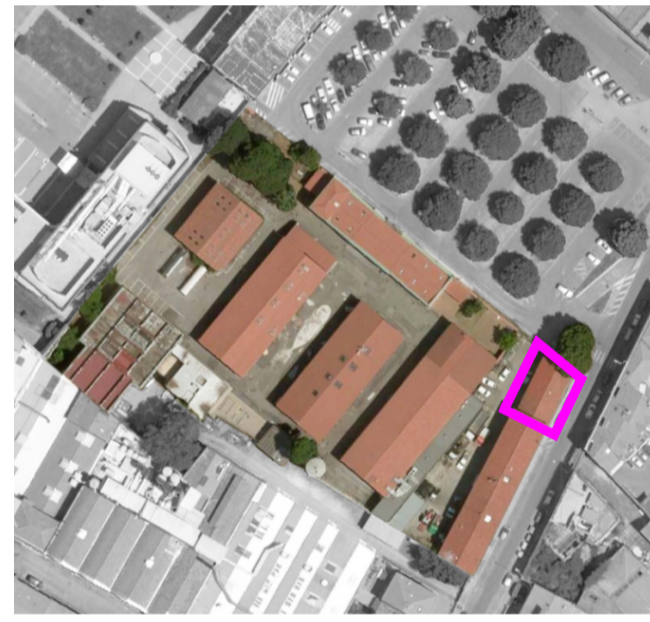


Tavola: M - 05

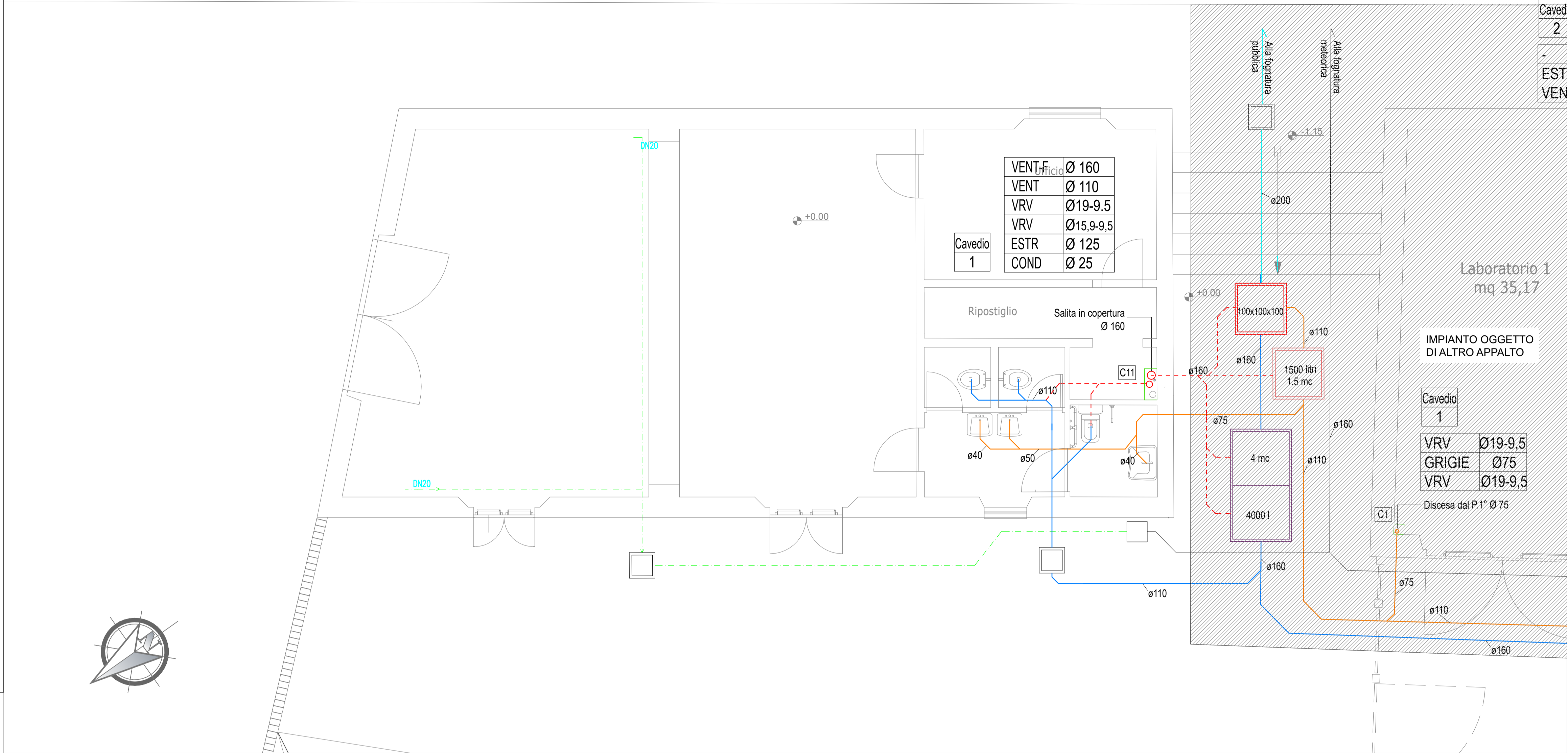
Scala: 1:50

Spazio riservato agli uffici:

© Copyright Comune di Prato - Servizio Edilizia storico monumentale ed immobili comunali, Politiche energetiche e Datore di Lavoro  
è vietata la riproduzione anche parziale del documento

data **Marzo 2023**

PIANO TERRA - Scala 1:50



### LEGENDA

- ○ ○ Cambio di quota salita/discesa tubazioni
- Tubazione di ventilazione
- Tubazione di scarico acque chiare
- Tubazione di scarico condense
- Tubazione di scarico acque nere
- Tubazione di raccordo acque meteoriche
- Portavia in PVC
- Cavedio
- Pozzetto di confluenza
- Fossa bicamerale
- Degrassatore
- Pozzetto d'ispezione
- Pozzetto in corrispondenza di pluviale esistente

DIAMETRI TIPICI ALLACCIO SCARICHI	
VASCA	Ø 40
DOCCIA	Ø 50
LAVABO	Ø 40
VASO	Ø 110
BIDET	Ø 40
LAVELLO	Ø 50
LAVAST.	Ø 50

### NOTE

- POSA TUBAZIONI:**
- LE TUBAZIONI CON LINEA CONTINUA SONO INTESE COME PASSANTI A PAVIMENTO NEL MASSETTO
  - LE TUBAZIONI CON LINEA TRATTEGGIATA SONO INTESE STAFFATE A PARETE/CONTROSOFFITTO
- MATERIALI:**
- COLONNE MONTANTI, COLLETTORI E DIRAMAZIONI NON CONTENUTE DENTRO IL MASSETTO CON TUBAZIONI SILENZIATE TIPO VALSIR SILERE O EQUIVALENTI
  - LA DISTRIBUZIONE AL PIANO PER GLI APPARTAMENTI DENTRO MASSETTO, IN CENTRALE IDRICA CON TUBAZIONI IN POLIPROPILENE TIPO VALSIS PP3 O EQUIVALENTE
- PENDENZE:**
- LE PENDENZE DELLE TUBAZIONI DI SCARICO DOVRANNO AVERE LE SEGUENTI CARATTERISTICHE:
- LA PENDENZA MINIMA DEGLI SCARICHI FINO ALLA FOSSE DA GARANTIRE E' DEL 1,5%
  - LA PENDENZA MINIMA DEL PORTAVIA DA GARANTIRE E' DEL 1%
- ANCORAGGI:**
- RISPETTARE PASSO ANCORAGGI FISSI/SCORREVOLI COME DA SCHEDE TECNICHE PRODUTTORE
  - PREVEDERE COLLARI GOMMATI PER I TRATTI DI SCARICO SILENZIATI

Elaborati grafici validi ai soli fini impiantistici

NOTA BENE:  
La ditta aggiudicataria ha l'obbligo di consegnare alla fine dei lavori i disegni dell'impianto, aggiornati in ogni suo particolare delle modifiche apportate in corso d'opera. Per quelle modifiche che si ritengono importanti la ditta ha l'obbligo, prima di eseguirle, di chiedere conferma alla direzione lavori.

Firmato da:

**Ferrara Roberto**

codice fiscale FRRRRT85H19G999U

num.serie: 46784638803409771559907762718835323967

emesso da: ArubaPEC S.p.A. NG CA 3

valido dal 13/09/2021 al 13/09/2024