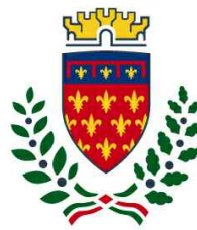




Finanziato  
dall'Unione europea  
NextGenerationEU



COMUNE di  
**PRATO**

Codice Fiscale: 84006890481

Progetto

**OFFICINA GIOVANI - RECUPERO PICCOLO CAPANNONE  
ARTIGIANALE FRONTE PIAZZA DEI MACELLI 4\_OPERE DI RECUPERO**

CUP

**C33D21002860005**

Titolo

**Incidenza Manodopera Opere Strutturali**

Fase

**Progetto Esecutivo**

Servizio	<b>Servizio Edilizia storico monumentale e immobili comunali, Politiche energetiche e Datore di Lavoro</b>
Dirigente del servizio	<b>Arch. Francesco Caporaso</b>
Responsabile Unico del Procedimento	<b>Arch. Antonio Silvestri</b>

Progettisti delle opere architettoniche

**Arch. Antonio Silvestri - Comune di Prato**

**Arch. Elena Vitali - Comune di Prato**

Progettista delle opere strutturali

**Ing. Francesco Sanzo - Comune di Prato**

Coordinatore alla sicurezza in fase di progettazione

**Arch. Luca Erbaggio**

Progettista delle opere meccaniche, diagnosi energetica e valutazioni acustiche

**Ing. Roberto Ferrara**

Progettista delle opere elettriche e prevenzione incendi

**Studio Greenhaus - PI Gian Luca Sani**

Legenda codici

**A - opere architettoniche**

**E - impianti elettrici**

**De - diagnosi energetica**

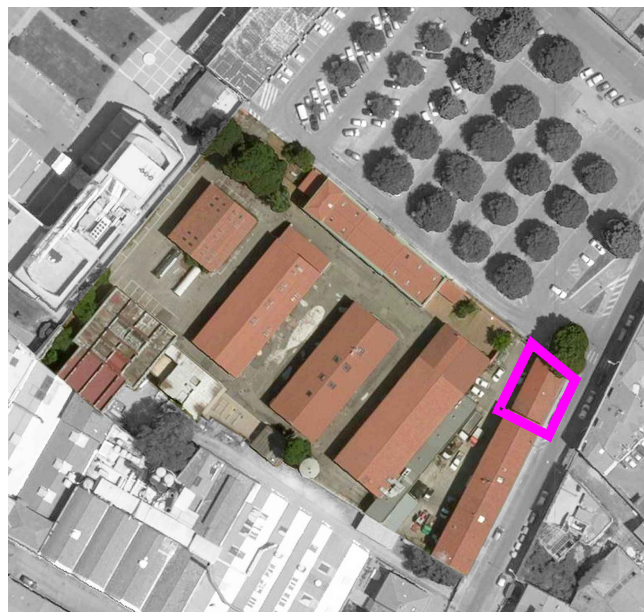
**M - impianti meccanici**

**S - opere strutturali**

**Ai - prevenzione incendi**

**Ac - valutazioni acustiche**

**Sic - sicurezza**



Elaborato: **S - MDO**

Scala: ---

Spazio riservato agli uffici:

Num.Ord. TARIFFA	INDICAZIONE DEI LAVORI E DELLE SOMMINISTRAZIONI	Quantità	I M P O R T I		COSTO Manodopera	incid. %
			unitario	TOTALE		
<b>R I P O R T O</b>						
<b>LAVORI A MISURA</b>						
1 S - 02	Realizzazione sedi di incasso architravi tramite demolizione puntuale muratura, comprensivo di trasporto e oneri di conferimento e scarrettamento in ambito di cantiere. Successivo ... malta di calce per ristabilire il filo della muratura. Il tutto per dare il lavoro realizzato a perfetta regola d'arte. SOMMANO a corpo	6,00	170,01	1'020,06	618,72	60,655
2 S - 11	Stilatura dei giunti muratura in pietrame: eseguita con malta bastarda SOMMANO mq	45,00	82,97	3'733,65	2'566,35	68,736
3 S - 12	Demolizione di porzione di solaio e rinforzo foro del solaio per l'esecuzione di cavedio impianti. La voce comprende tutte le lavorazioni necessarie per la realizzazione del cavedi ... comprese le lavorazioni di rinforzo del foro del solaio. Il tutto per dare l'opera realizzata a perfetta regola d'arte. SOMMANO cadauno	1,00	435,97	435,97	146,23	33,541
4 S - 13	Ammorsamento PERIMETRALE parete esisente con parete di nuova realizzazione tramite intervento di cuci-scuci puntuale. La voce comprende la demolizione puntuale della tessitura mura ... premiscelata a giunti sottili. Il tutto comprensivo di ogni onere per eseguire la lavorazione a perfetta regola d'arte. SOMMANO m	3,30	77,73	256,51	100,32	39,110
5 S - 14	Rinforzo murature mediante tessuto UNIDIREZIONALE in acciaio galvanizzato ad altissima resistenza e malta ad alta idroscopicità e traspirabilità a base di pura calce idraulica mine ... rzo per una fascia di 0.5mdall'incrocio. La voce si intende comprensiva della lavorazione su una facciata della parete. SOMMANO m2	64,22	110,00	7'064,20	2'755,04	39,000
6 S - 15	Realizzazione di cordolo di collegamento al solaio a terra in conglomerato cementizio c20/25, a sezione quadrata, armato con staffe ogni 20 cm e quattro barre d'acciaio passanti, c ... orme; escluso riprese, regolarizzazioni e nuovi intonaci con staffe D. 10 mm e barre D. 16 mm per larghezza fino a 30 cm SOMMANO mc	6,39	675,08	4'313,76	895,75	20,765
7 TOS23_01.A 06.015.002	Vespaio aerato con elementi cassero in polipropilene riciclato, modulari, a cupola emisferica, appoggiati su sottofondo o piano (da conteggiarsi a parte) atti a contenere getto di ... onere per la fornitura dei materiali e sua posa in opera, il tutto per dare il titolo compiuto e finito a regola d'arte. SOMMANO mq	94,11	53,65	5'049,00	1'012,83	20,060
8 TOS23_01.B 02.002.001	Casseforme di legno. per opere di fondazione, plinti, travi rovesce SOMMANO m²	3,12	28,28	88,23	46,64	52,860
9 TOS23_01.B 02.002.002	Casseforme di legno. per opere in elevazione travi, pilastri, solette, setti e muri SOMMANO m²	2,00	34,69	69,38	36,94	53,250
10 TOS23_01.B 03.001.005	Fornitura e posa in opera di acciaio per cemento armato secondo le norme UNI in vigore barre presagomate ad aderenza migliorata (solo nell'ambito di progettazione preliminare), per ... on filo di ferro, sfridi e saldature, cali e sollevamenti, il tutto per dare il titolo compiuto e finito a regola d'arte. SOMMANO kg	777,35	2,86	2'223,22	600,27	27,000
11 TOS23_01.B 03.004.102	Fornitura e posa in opera di profilati in acciaio di qualsiasi tipo, incluso pezzi speciali (piastre, squadre, tiranti, ecc.), mano di antiruggine, muratura delle testate nelle app ... ntazione del materiale in cantiere. Escluso la realizzazione delle sedi di alloggiamento travi di altezza oltre i 240 mm SOMMANO kg	516,00	4,85	2'502,60	1'140,94	45,590
12 TOS23_01.C 01.002.001	Muratura in elevazione di mattoni UNI pieni (25x12x5.5), spessore 12 cm (una testa) eseguita con malta bastarda SOMMANO mq	17,16	98,97	1'698,33	656,40	38,650
13 TOS23_02.B 04.003.003	Conglomerato cementizio per travi, pilastri, solette, muri di sostegno, muretti e simili spessore maggiore di cm 12 classe di resistenza caratteristica C25/30 SOMMANO m³	0,62	306,39	189,97	88,73	46,710
14 TOS23_02.B 08.023.001	Scasso per la creazione di sedi di incastro su muratura mista in pietra e mattoni fino a dimensioni cm 30x30x15. Rifacimento di solai esistenti piani o inclinati con il manteniment ... rdoli di rigiro, i sistemi di collegamento ed ancoraggio alle strutture esistenti e le armature (da computarsi a parte). SOMMANO cad	45,00	47,98	2'159,10	1'679,13	77,770
15 TOS23_02.B	Consolidamento di strutture murarie mediante chiusura di breccie continue nelle murature esistenti con impiego di malta cementizia e mattoni pieni o scapoli di pietra da muratura; e ... arizzazioni e					
<b>A R I P O R T A R E</b>						
				30'803,98	12'344,29	





Firmato da:

**Francesco Sanzo**

codice fiscale SNZFNC78B25D612J

num.serie: 2719083020112253494

emesso da: ArubaPEC EU Qualified Certificates CA G1

valido dal 11/02/2022 al 08/11/2024