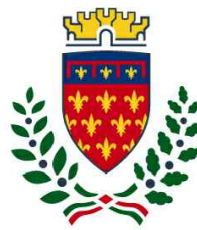




Finanziato  
dall'Unione europea  
NextGenerationEU



COMUNE di  
**PRATO**

Codice Fiscale: 84006890481

Progetto

**OFFICINA GIOVANI - RECUPERO PICCOLO CAPANNONE  
ARTIGIANALE FRONTE PIAZZA DEI MACELLI 4\_OPERE DI RECUPERO**

CUP

**C33D21002860005**

Titolo

**Elenco prezzi unitari Opere Strutturali**

Fase

**Progetto Esecutivo**

Servizio	<b>Servizio Edilizia storico monumentale e immobili comunali, Politiche energetiche e Datore di Lavoro</b>
Dirigente del servizio	<b>Arch. Francesco Caporaso</b>
Responsabile Unico del Procedimento	<b>Arch. Antonio Silvestri</b>

Progettisti delle opere architettoniche

**Arch. Antonio Silvestri - Comune di Prato**

**Arch. Elena Vitali - Comune di Prato**

Progettista delle opere strutturali

**Ing. Francesco Sanzo - Comune di Prato**

Coordinatore alla sicurezza in fase di progettazione

**Arch. Luca Erbaggio**

Progettista delle opere meccaniche, diagnosi energetica e valutazioni acustiche

**Ing. Roberto Ferrara**

Progettista delle opere elettriche e prevenzione incendi

**Studio Greenhaus - PI Gian Luca Sani**

Legenda codici

**A - opere architettoniche**

**E - impianti elettrici**

**De - diagnosi energetica**

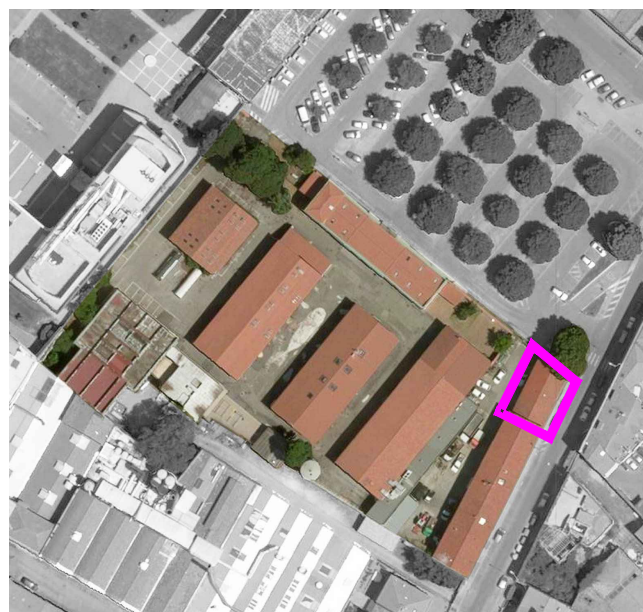
**M - impianti meccanici**

**S - opere strutturali**

**Ai - prevenzione incendi**

**Ac - valutazioni acustiche**

**Sic - sicurezza**



Elaborato: **S - EPU**

Scala: ---

Spazio riservato agli uffici:

Num.Ord. TARIFFA	DESCRIZIONE DELL'ARTICOLO	unità di misura	P R E Z Z O UNITARIO
Nr. 1 S - 02	Realizzazione sedi di incasso architravi tramite demolizione puntuale muratura, comprensivo di trasporto e oneri di conferimento e scarrettamento in ambito di cantiere. Successivo ripristino della sede di incasso con l'inserimento di mattoni pieni e malta di calce per ristabilire il filo della muratura. Il tutto per dare il lavoro realizzato a perfetta regola d'arte. <b>euro (centosettanta/01)</b>	a corpo	170,01
Nr. 2 S - 11	Stilatura dei giunti muratura in pietrame: eseguita con malta bastarda <b>euro (ottantadue/97)</b>	mq	82,97
Nr. 3 S - 12	Demolizione di porzione di solaio e rinforzo foro del solaio per l'esecuzione di cavedio impianti. La voce comprende tutte le lavorazioni necessarie per la realizzazione del cavedio impianti comprese le lavorazioni di rinforzo del foro del solaio. Il tutto per dare l'opera realizzata a perfetta regola d'arte. <b>euro (quattrocentotrentacinque/97)</b>	cadauno	435,97
Nr. 4 S - 13	Ammorsamento PERIMETRALE parete esistente con parete di nuova realizzazione tramite intervento di cuci-scuci puntuale. La voce comprende la demolizione puntuale della tessitura muraria e l'ammorsamento della nuova muratura con un blocco (mattono e /o pietra) uno ogni tre file fissati con malta cementizia espansiva premiscelata a giunti sottili. Il tutto comprensivo di ogni onere per eseguire la lavorazione a perfetta regola d'arte. <b>euro (settantasette/73)</b>	m	77,73
Nr. 5 S - 14	Rinforzo murature mediante tessuto UNIDIREZIONALE in acciaio galvanizzato ad altissima resistenza e malta ad alta idroscopicità e traspirabilità a base di pura calce idraulica minerale (resistenza a compressione a 28gg>15/N/mmq). L'intervento prevede anche la connessione dei rinforzi mediante n.6 diatoni d8 con fiocco al mq. Il sistema tessuto+malta+diatoni adottato dovrà essere certificato nel suo insieme. Il tessuto dovrà sovrapporsi per almeno 30cm, mentre la stesura della malta dovrà avvenire in due fasi, prima e dopo l'applicazione del tessuto, per uno spessore complessivo maggiore di 10mm. La voce comprende anche il ripristino dell'incrocio murario delle pareti rinforzate con quelle incidenti, realizzando un rinforzo per una fascia di 0.5mdall'incrocio. La voce si intende comprensiva della lavorazione su una facciata della parete. <b>euro (centodieci/00)</b>	m2	110,00
Nr. 6 S - 15	Realizzazione di cordolo di collegamento al solaio a terra in conglomerato cementizio c20/25, a sezione quadrata, armato con staffe ogni 20 cm e quattro barre d'acciaio passanti, compreso l'onere delle casseforme; escluso riprese, regolarizzazioni e nuovi intonaci con staffe D. 10 mm e barre D. 16 mm per larghezza fino a 30 cm <b>euro (seicentosettantacinque/08)</b>	mc	675,08
Nr. 7 TOS23_01.A 06.015.002	Vespaiato aerato con elementi cassero in polipropilene riciclato, modulari, a cupola emisferica, appoggiati su sottofondo o piano (da conteggiarsi a parte) atti a contenere getto di riempimento in cls C20/25 e soletta armata con rete 20x20 in acciaio B450C Ø 6, finitura a staggia, per sovraccarichi accidentali fino a 5 kN/mq oltre al peso proprio e carichi permanenti con cupolini altezza cm 26-27 più soletta sp. cm 5 realizzati in opera, in pietrame grezzo o con casseri in plastica a perdere, compreso lo spianamento, la bagnatura e la battitura del terreno ed ogni onere per la fornitura dei materiali e sua posa in opera, il tutto per dare il titolo compiuto e finito a regola d'arte. <b>euro (cinquantatre/65)</b>	mq	53,65
Nr. 8 TOS23_01.B 02.002.001	Casseforme di legno. per opere di fondazione, plinti, travi rovesce <b>euro (ventiotto/28)</b>	m²	28,28
Nr. 9 TOS23_01.B 02.002.002	Casseforme di legno. per opere in elevazione travi, pilastri, solette, setti e muri <b>euro (trentaquattro/69)</b>	m²	34,69
Nr. 10 TOS23_01.B 03.001.005	Fornitura e posa in opera di acciaio per cemento armato secondo le norme UNI in vigore barre presagomate ad aderenza migliorata (solo nell'ambito di progettazione preliminare), per cemento armato ordinario e per carpenteria metallica tipo conforme alle Norme Tecniche per le Costruzioni, D.M. 17/01/2018, compreso tagli, sagomature, legature con filo di ferro, sfridi e saldature, cali e sollevamenti, il tutto per dare il titolo compiuto e finito a regola d'arte. <b>euro (due/86)</b>	kg	2,86
Nr. 11 TOS23_01.B 03.004.102	Fornitura e posa in opera di profilati in acciaio di qualsiasi tipo, incluso pezzi speciali (piastre, squadre, tiranti, ecc.), mano di antiruggine, muratura delle testate nelle apposite sedi e movimentazione del materiale in cantiere. Escluso la realizzazione delle sedi di alloggiamento travi di altezza oltre i 240 mm <b>euro (quattro/85)</b>	kg	4,85
Nr. 12 TOS23_01.C 01.002.001	Muratura in elevazione di mattoni UNI pieni (25x12x5.5), spessore 12 cm (una testa) eseguita con malta bastarda <b>euro (novantaotto/97)</b>	mq	98,97
Nr. 13 TOS23_02.B 04.003.003	Conglomerato cementizio per travi, pilastri, solette, muri di sostegno, muretti e simili spessore maggiore di cm 12 classe di resistenza caratteristica C25/30 <b>euro (trecentosei/39)</b>	m³	306,39
Nr. 14 TOS23_02.B 08.023.001	Scasso per la creazione di sedi di incastro su muratura mista in pietra e mattoni fino a dimensioni cm 30x30x15. Rifacimento di solai esistenti piani o inclinati con il mantenimento della struttura originaria o il recupero e riutilizzo della stessa, per solai di qualunque tipologia; compresi i ponti di servizio con altezza massima m 2,00 e/o trabatelli a norma, anche esterni, mobili e fissi, il getto della soletta in calcestruzzo classe C25/30 spessore cm 4 (salvo diversa indicazione) il tutto per dare il titolo compiuto e finito a regola d'arte. Sono esclusi: il getto dei cordoli di rigiro, i sistemi di collegamento ed ancoraggio alle strutture esistenti e le armature (da computarsi a parte). <b>euro (quarantasette/98)</b>	cad	47,98
Nr. 15	Consolidamento di strutture murarie mediante chiusura di breccie continue nelle murature esistenti con impiego di malta cementizia e		



Firmato da:

**Francesco Sanzo**

codice fiscale SNZFNC78B25D612J

num.serie: 2719083020112253494

emesso da: ArubaPEC EU Qualified Certificates CA G1

valido dal 11/02/2022 al 08/11/2024