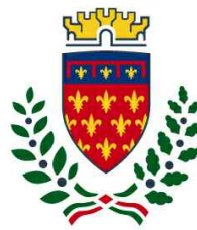




Finanziato
dall'Unione europea
NextGenerationEU



COMUNE di
PRATO

Codice Fiscale: 84006890481

Progetto

**OFFICINA GIOVANI - RECUPERO PICCOLO CAPANNONE
ARTIGIANALE FRONTE PIAZZA DEI MACELLI 4_OPERE DI RECUPERO**

CUP

C33D21002860005

Titolo

Computo metrico estimativo Opere Strutturali

Fase

Progetto Esecutivo

Servizio	Servizio Edilizia storico monumentale e immobili comunali, Politiche energetiche e Datore di Lavoro
Dirigente del servizio	Arch. Francesco Caporaso
Responsabile Unico del Procedimento	Arch. Antonio Silvestri

Progettisti delle opere architettoniche

Arch. Antonio Silvestri - Comune di Prato

Arch. Elena Vitali - Comune di Prato

Progettista delle opere strutturali

Ing. Francesco Sanzo - Comune di Prato

Coordinatore alla sicurezza in fase di progettazione

Arch. Luca Erbaggio

Progettista delle opere meccaniche, diagnosi energetica e valutazioni acustiche

Ing. Roberto Ferrara

Progettista delle opere elettriche e prevenzione incendi

Studio Greenhaus - PI Gian Luca Sani

Legenda codici

A - opere architettoniche

E - impianti elettrici

De - diagnosi energetica

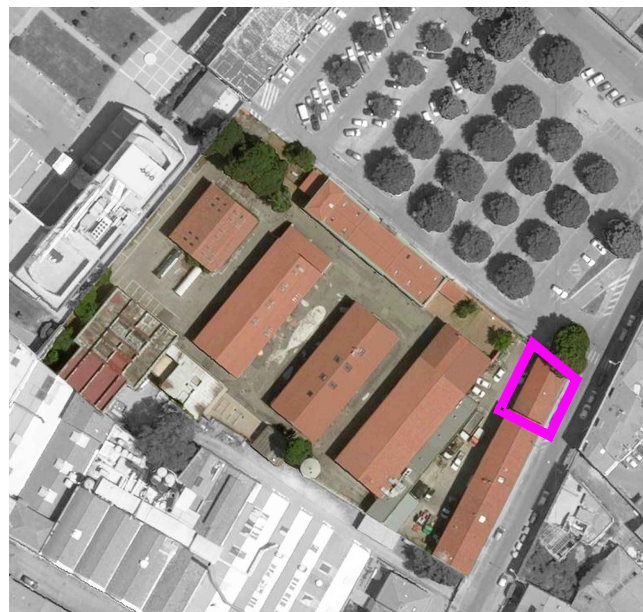
M - impianti meccanici

S - opere strutturali

Ai - prevenzione incendi

Ac - valutazioni acustiche

Sic - sicurezza



Elaborato: **S - CME**

Scala: ---

Spazio riservato agli uffici:

Num.Ord. TARIFFA	DESIGNAZIONE DEI LAVORI	DIMENSIONI				Quantità	IMPORTI	
		par.ug.	lung.	larg.	H/peso		unitario	TOTALE
	R I P O R T O							
	LAVORI A MISURA							
	OPERE STRUTTURALI (SpCat 1)							
	Cordoli in c.a. e nuovo solaio (Cat 7)							
1 TOS23_02.B 08.023.001	Scasso per la creazione di sedi di incastro su muratura mista in pietra e mattoni fino a dimensioni cm 30x30x15. Rifacimento di solai esistenti piani o inclinati con il mantenimento della struttura originaria o il recupero e riutilizzo della stessa, per solai di qualunque tipologia; compresi i ponti di servizio con altezza massima m 2,00 e/o trabatelli a norma, anche esterni, mobili e fissi, il getto della soletta in calcestruzzo classe C25/30 spessore cm 4 (salvo diversa indicazione) il tutto per dare il titolo compiuto e finito a regola d'arte. Sono esclusi: il getto dei cordoli di rigiro, i sistemi di collegamento ed ancoraggio alle strutture esistenti e le armature (da computarsi a parte). Attraversamenti cordolo nuovo solaio perpendicolari (eseguiti ogni metro)					45,00		
	SOMMANO cad					45,00	47,98	2'159,10
2 S - 15	Realizzazione di cordolo di collegamento al solaio a terra in conglomerato cementizio c20/25, a sezione quadrata, armato con staffe ogni 20 cm e quattro barre d'acciaio passanti, compreso l'onere delle casseforme; escluso riprese, regolarizzazioni e nuovi intonaci con staffe D. 10 mm e barre D. 16 mm per larghezza fino a 30 cm Nuovo solaio Coworking Ufficio + ripostiglio Bagni		38,15	0,30	0,30	3,43		
			17,75	0,30	0,30	1,60		
			15,11	0,30	0,30	1,36		
	SOMMANO mc					6,39	675,08	4'313,76
3 TOS23_01.B 03.001.005	Fornitura e posa in opera di acciaio per cemento armato secondo le norme UNI in vigore barre presagomate ad aderenza migliorata (solo nell'ambito di progettazione preliminare), per cemento armato ordinario e per carpenteria metallica tipo conforme alle Norme Tecniche per le Costruzioni, D.M. 17/01/2018, compreso tagli, sagomature, legature con filo di ferro, sfridi e saldature, cali e sollevamenti, il tutto per dare il titolo compiuto e finito a regola d'arte. Nuovo solaio Barre longitudinali fi16 Staffe fi 8 passo 20 Inghisaggi non passanti Inghisaggi passanti		55,00	7,57		416,35		
			55,00	2,96		162,80		
			45,00	2,13		95,85		
			5,00	4,73		23,65		
	SOMMANO kg					698,65	2,86	1'998,14
4 TOS23_01.A 06.015.002	Vespaio aerato con elementi cassero in polipropilene riciclato, modulari, a cupola semisferica, appoggiati su sottofondo o piano (da conteggiarsi a parte) atti a contenere getto di riempimento in cls C20/25 e soletta armata con rete 20x20 in acciaio B450C Ø 6, finitura a staggia, per sovraccarichi accidentali fino a 5 kN/mq oltre al peso proprio e carichi permanenti con cupolini altezza cm 26-27 più soletta sp. cm 5 realizzati in opera, in pietrame grezzo o con casseri in plastica a perdere, compreso lo spianamento, la bagnatura e la battitura del terreno ed ogni onere per la fornitura dei materiali e sua posa in opera, il tutto per dare il titolo compiuto e finito a regola d'arte. Nuovo solaio Coworking Ufficio + ripostiglio Bagni		66,45			66,45		
			14,11			14,11		
			13,55			13,55		
	SOMMANO mq					94,11	53,65	5'049,00
	Parete nuova ufficio (Cat 1)							
5 TOS23_01.B 02.002.001	Casseforme di legno. per opere di fondazione, plinti, travi rovesce	0,30	5,20	2,00		3,12		
	SOMMANO m²					3,12	28,28	88,23
	A R I P O R T A R E							13'608,23

Num.Ord. TARIFFA	DESIGNAZIONE DEI LAVORI	DIMENSIONI				Quantità	IMPORTI	
		par.ug.	lung.	larg.	H/peso		unitario	TOTALE
	R I P O R T O							13'608,23
6 TOS23_01.B 03.001.005	Fornitura e posa in opera di acciaio per cemento armato secondo le norme UNI in vigore barre presagomate ad aderenza migliorata (solo nell'ambito di progettazione preliminare), per cemento armato ordinario e per carpenteria metallica tipo conforme alle Norme Tecniche per le Costruzioni, D.M. 17/01/2018, compreso tagli, sagomature, legature con filo di ferro, sfridi e saldature, cali e sollevamenti, il tutto per dare il titolo compiuto e finito a regola d'arte. (lung.=5,2*1,3) (lung.=5,2*5)*(larg.=0,45+0,45+0,3+0,3)	4,00 1,20	6,76 26,00	1,50	1,57 0,39	42,45 18,25		
	SOMMANO kg					60,70	2,86	173,60
7 TOS23_02.B 04.003.003	Conglomerato cementizio per travi, pilastri, solette, muri di sostegno, muretti e simili spessore maggiore di cm 12 classe di resistenza caratteristica C25/30		5,20	0,32	0,30	0,50		
	SOMMANO m³					0,50	306,39	153,20
8 S - 13	Ammorsamento PERIMETRALE parete esistente con parete di nuova realizzazione tramite intervento di cuci-scuci puntuale. La voce comprende la demolizione puntuale della tessitura muraria e l'ammorsamento della nuova muratura con un blocco (mattone e/o pietra) uno ogni tre file fissati con malta cementizia espansiva premiscelata a giunti sottili. Il tutto comprensivo di ogni onere per eseguire la lavorazione a perfetta regola d'arte. Su un lato solo perchè dall'altro ho la parete di nuova realizzazione e l'ammorsamento è compreso nella realizzazione della parete	3,30			1,00	3,30		
	SOMMANO m					3,30	77,73	256,51
9 TOS23_01.C 01.002.001	Muratura in elevazione di mattoni UNI pieni (25x12x5.5), spessore 12 cm (una testa) eseguita con malta bastarda parete ufficio	3,30	5,20			17,16		
	SOMMANO mq					17,16	98,97	1'698,33
	Architravi (Cat 4)							
10 S - 02	Realizzazione sedi di incasso architravi tramite demolizione puntuale muratura, comprensivo di trasporto e oneri di conferimento e scarrettamento in ambito di cantiere. Successivo ripristino della sede di incasso con l'inserimento di mattoni pieni e malta di calce per ristabilire il filo della muratura. Il tutto per dare il lavoro realizzato a perfetta regola d'arte.					3,00		
	SOMMANO a corpo					3,00	170,01	510,03
11 TOS23_01.B 03.004.102	Fornitura e posa in opera di profilati in acciaio di qualsiasi tipo, incluso pezzi speciali (piastre, squadre, tiranti, ecc.), mano di antiruggine, muratura delle testate nelle apposite sedi e movimentazione del materiale in cantiere. Escluso la realizzazione delle sedi di alloggiamento travi di altezza oltre i 240 mm HEA 140 HEA 140 HEA 140	2,20 2,42 1,43	2,00 2,00 2,00		24,70 24,70 24,70	108,68 119,55 70,64		
	SOMMANO kg					298,87	4,85	1'449,52
12 TOS23_01.B 03.004.102	Fornitura e posa in opera di profilati in acciaio di qualsiasi tipo, incluso pezzi speciali (piastre, squadre, tiranti, ecc.), mano di antiruggine, muratura delle testate nelle apposite sedi e movimentazione del materiale in cantiere. Escluso la realizzazione delle sedi di alloggiamento travi di altezza oltre i 240 mm HEA 140	3,10	2,00		24,70	153,14		
	SOMMANO kg					153,14	4,85	742,73
	A R I P O R T A R E							18'592,15

Num.Ord. TARIFFA	DESIGNAZIONE DEI LAVORI	DIMENSIONI				Quantità	IMPORTI	
		par.ug.	lung.	larg.	H/peso		unitario	TOTALE
	R I P O R T O							18'592,15
13 S - 02	Realizzazione sedi di incasso architravi tramite demolizione puntuale muratura, comprensivo di trasporto e oneri di conferimento e scarrettamento in ambito di cantiere. Successivo ripristino della sede di incasso con l'inserimento di mattoni pieni e malta di calce per ristabilire il filo della muratura. Il tutto per dare il lavoro realizzato a perfetta regola d'arte.					1,00		
	SOMMANO a corpo					1,00	170,01	170,01
14 S - 02	Realizzazione sedi di incasso architravi tramite demolizione puntuale muratura, comprensivo di trasporto e oneri di conferimento e scarrettamento in ambito di cantiere. Successivo ripristino della sede di incasso con l'inserimento di mattoni pieni e malta di calce per ristabilire il filo della muratura. Il tutto per dare il lavoro realizzato a perfetta regola d'arte.					2,00		
	SOMMANO a corpo					2,00	170,01	340,02
15 TOS23_01.B 03.004.102	Fornitura e posa in opera di profilati in acciaio di qualsiasi tipo, incluso pezzi speciali (piastre, squadre, tiranti, ecc.), mano di antiruggine, muratura delle testate nelle apposite sedi e movimentazione del materiale in cantiere. Escluso la realizzazione delle sedi di alloggiamento travi di altezza oltre i 240 mm IPE 160 IPE 160 *(par.ug.=0,95+0,2+0,2)	1,35 1,35	2,00 1,00		15,80 15,80	42,66 21,33		
	SOMMANO kg					63,99	4,85	310,35
	Cordoli in c.a. e nuovo solaio (Cat 7)							
16 TOS23_01.B 03.001.005	Fornitura e posa in opera di acciaio per cemento armato secondo le norme UNI in vigore barre presagomate ad aderenza migliorata (solo nell'ambito di progettazione preliminare), per cemento armato ordinario e per carpenteria metallica tipo conforme alle Norme Tecniche per le Costruzioni, D.M. 17/01/2018, compreso tagli, sagomature, legature con filo di ferro, sfridi e saldature, cali e sollevamenti, il tutto per dare il titolo compiuto e finito a regola d'arte. CORDOLO DI PIANO	150,0 0			0,12	18,00		
	SOMMANO kg					18,00	2,86	51,48
17 TOS23_02.B 04.003.003	Conglomerato cementizio per travi, pilastri, solette, muri di sostegno, muretti e simili spessore maggiore di cm 12 classe di resistenza caratteristica C25/30 CORDOLO nuova parete ufficio	5,00	0,12	0,20		0,12		
	SOMMANO m³					0,12	306,39	36,77
18 TOS23_01.B 02.002.002	Casseforme di legno. per opere in elevazione travi, pilastri, solette, setti e muri CORDOLO nuova parete ufficio	0,20	5,00	2,00		2,00		
	SOMMANO m²					2,00	34,69	69,38
	Cerchiature in acciaio (Cat 2)							
19 TOS23_02.B 10.022.102	Elementi per cerchiature compreso taglio a misura, sfrido, forature, imbullonature e/o saldature, inserimento e bloccaggio nelle sedi di alloggiamento già predisposte e da valutare a parte, quota parte collegamento tra elementi contigui ed alla struttura preesistente oggetto dell'intervento; compreso il calo e sollevamento; escluso puntellamenti, protezioni, rinalzata delle strutture sovrastanti, demolizioni o smontaggi, ricostruzioni o riempimenti con getti in cls o con muratura, riprese di							
	A R I P O R T A R E							19'570,16

Num.Ord. TARIFFA	DESIGNAZIONE DEI LAVORI	DIMENSIONI				Quantità	IMPORTI	
		par.ug.	lung.	larg.	H/peso		unitario	TOTALE
	R I P O R T O							19'570,16
20	intonaco Piedritti in profilati di acciaio S235JR di qualsiasi tipo e sezione IPE 240 RITTI - cerchiature piano terra	2,54	2,00	2,00	30,70	311,91		
	SOMMANO kg					311,91	7,90	2'464,09
TOS23_02.B 10.022.101	Elementi per cerchiature compreso taglio a misura, sfrido, forature, imbullonature e/o saldature, inserimento e bloccaggio nelle sedi di alloggiamento già predisposte e da valutare a parte, quota parte collegamento tra elementi contigui ed alla struttura preesistente oggetto dell'intervento; compreso il calo e sollevamento; escluso puntellamenti, protezioni, rincalzatura delle strutture sovrastanti, demolizioni o smontaggi, ricostruzioni o riempimenti con getti in cls o con muratura, riprese di intonaco							
	architrave in profilati di acciaio S235JR di qualsiasi tipo e sezione, compreso rinforzi, saldature, fazzoletti IPE 240 TRAVERSI - cerchiature piano terra	1,73		2,00	30,70	106,22		
	SOMMANO kg					106,22	7,67	814,71
21	Elementi per cerchiature compreso taglio a misura, sfrido, forature, imbullonature e/o saldature, inserimento e bloccaggio nelle sedi di alloggiamento già predisposte e da valutare a parte, quota parte collegamento tra elementi contigui ed alla struttura preesistente oggetto dell'intervento; compreso il calo e sollevamento; escluso puntellamenti, protezioni, rincalzatura delle strutture sovrastanti, demolizioni o smontaggi, ricostruzioni o riempimenti con getti in cls o con muratura, riprese di intonaco base in profilato o trafilato di acciaio S235JR di qualsiasi tipo e sezione 40x30 mm.							
TOS23_02.B 10.022.104	cerchiature piano terra	1,80		2,00	25,00	90,00		
	SOMMANO kg					90,00	10,07	906,30
22	Operaio edile Comune - compreso S.G. e U.I.							
TOS23_RU. M10.001.004 / 1	Assistenza muraria per realizzazione cerchiatura piano terra	8,00	2,00			16,00		
	SOMMANO ora					16,00	31,20	499,20
23	Elementi per cerchiature compreso taglio a misura, sfrido, forature, imbullonature e/o saldature, inserimento e bloccaggio nelle sedi di alloggiamento già predisposte e da valutare a parte, quota parte collegamento tra elementi contigui ed alla struttura preesistente oggetto dell'intervento; compreso il calo e sollevamento; escluso puntellamenti, protezioni, rincalzatura delle strutture sovrastanti, demolizioni o smontaggi, ricostruzioni o riempimenti con getti in cls o con muratura, riprese di intonaco Piedritti in profilati di acciaio S235JR di qualsiasi tipo e sezione							
TOS23_02.B 10.022.102	IPE 120 RITTI - cerchiatura p1 botola	1,48	2,00		16,43	48,63		
	SOMMANO kg					48,63	7,90	384,18
24	Elementi per cerchiature compreso taglio a misura, sfrido, forature, imbullonature e/o saldature, inserimento e bloccaggio nelle sedi di alloggiamento già predisposte e da valutare a parte, quota parte collegamento tra elementi contigui ed alla struttura preesistente oggetto dell'intervento; compreso il calo e sollevamento; escluso puntellamenti, protezioni, rincalzatura delle strutture sovrastanti, demolizioni o smontaggi, ricostruzioni o riempimenti con getti in cls o con muratura, riprese di intonaco							
TOS23_02.B 10.022.101	architrave in profilati di acciaio S235JR di qualsiasi tipo e sezione, compreso rinforzi, saldature, fazzoletti IPE 120 TRAVERSo - cerchiatura p1 botola	1,38	2,00		16,43	45,35		
	SOMMANO kg					45,35	7,67	347,83
25	Operaio edile Comune - compreso S.G. e U.I.							
TOS23_RU. M10.001.004 / 1	Assistenza muraria per realizzazione cerchiatura p1 botola	8,00	1,00			8,00		
	SOMMANO ora					8,00	31,20	249,60
	A R I P O R T A R E							25'236,07

Num.Ord. TARIFFA	DESIGNAZIONE DEI LAVORI	DIMENSIONI				Quantità	IMPORTI	
		par.ug.	lung.	larg.	H/peso		unitario	TOTALE
	RIPORTO							25'236,07
	Fascia antiribaltamento (Cat 8)							
26 S - 14	Rinforzo murature mediante tessuto UNIDIREZIONALE in acciaio galvanizzato ad altissima resistenza e malta ad alta idroscopicità e traspirabilità a base di pura calce idraulica minerale (resistenza a compressione a 28gg>15/N/mmq). L'intervento prevede anche la connessione dei rinforzi mediante n.6 diatoni d8 con fiocco al mq. Il sistema tessuto+malta+diatoni adottato dovrà essere certificato nel suo insieme. Il tessuto dovrà sovrapporsi per almeno 30cm, mentre la stesura della malta dovrà avvenire in due fasi, prima e dopo l'applicazione del tessuto, per uno spessore complessivo maggiore di 10mm. La voce comprende anche il ripristino dell'incrocio murario delle pareti rinforzate con quelle incidenti, realizzando un rinforzo per una fascia di 0.5mdall'incrocio. La voce si intende comprensiva della lavorazione su una facciata della parete. Corona esterna Riprese interne per connessioni Piano primo muro ufficio *(lung.=6,2+3) Piano terra muro ufficio *(lung.=6,2+3)	1,30 1,30 1,30 1,30	50,00 12,00 9,20 9,20		0,50 0,50 2,00 2,00	32,50 7,80 11,96 11,96		
	SOMMANO m2					64,22	110,00	7'064,20
	Consolidamento muratura e stilatura dei giunti (Cat 5)							
27 TOS23_02.B 10.004.002	Consolidamento di strutture murarie mediante chiusura di breccie continue nelle murature esistenti con impiego di malta cementizia e mattoni pieni o scapoli di pietra da muratura; escluso riprese, regolarizzazioni e nuovi intonaci (misura minima di fatturazione mc 0,50) su strutture murarie in pietra eseguita con scapoli Angolo	3,00	2,00	0,45		2,70		
	SOMMANO m³					2,70	719,79	1'943,43
28 S - 11	Stilatura dei giunti muratura in pietrame: eseguita con malta bastarda	15,00	3,00			45,00		
	SOMMANO mq					45,00	82,97	3'733,65
	Trattamento travi,travetti e pannelle in legno (Cat 9)							
29 TOS23_RU. M10.001.003 / 1	Operaio edile Qualificato - compreso S.G. e U.I. Trattamento di risanamento travetti,travi e pannelle in legno					20,00		
	SOMMANO ora					20,00	34,59	691,80
30 TOS23_RU. M10.001.002 /1	Operaio edile Specializzato - compreso S.G. e U.I. Trattamento di risanamento travetti, travi e pannelle in legno					20,00		
	SOMMANO ora					20,00	37,23	744,60
	Realizzazione cavedi su solaio (Cat 6)							
31 S - 12	Demolizione di porzione di solaio e rinforzo foro del solaio per l'esecuzione di cavedio impianti. La voce comprende tutte le lavorazioni necessarie per la realizzazione del cavedio impianti comprese le lavorazioni di rinforzo del foro del solaio. Il tutto per dare l'opera realizzata a perfetta regola d'arte. Sfondi in copertura					1,00		
	SOMMANO cadauno					1,00	435,97	435,97
	Parziale LAVORI A MISURA euro							39'849,72
	TOTALE euro							39'849,72
	A RIPORTARE							39'849,72

Firmato da:

Francesco Sanzo

codice fiscale SNZFNC78B25D612J

num.serie: 2719083020112253494

emesso da: ArubaPEC EU Qualified Certificates CA G1

valido dal 11/02/2022 al 08/11/2024