



Finanziato  
dall'Unione europea  
NextGenerationEU



comune di  
**PRATO**  
Codice Fiscale: 84006890481

Progetto

**OFFICINA GIOVANI - RECUPERO PICCOLO CAPANNONE  
ARTIGIANALE FRONTE PIAZZA DEI MACELLI 4\_ OPERE DI RECUPERO**

CUP

**C33D21002860005**

Titolo

**Computo metrico estimativo opere architettoniche**

Fase

**Progetto Esecutivo**

Servizio	<b>Servizio Edilizia storico monumentale e immobili comunali, Politiche energetiche e Datore di Lavoro</b>
Dirigente del servizio	<b>Arch. Francesco Caporaso</b>
Responsabile Unico del Procedimento	<b>Arch. Antonio Silvestri</b>

Progettisti delle opere architettoniche

**Arch. Antonio Silvestri - Comune di Prato**

**Arch. Elena Vitali - Comune di Prato**

Progettista delle opere strutturali

**Ing. Francesco Sanzo - Comune di Prato**

Coordinatore alla sicurezza in fase di progettazione

**Arch. Luca Erbaggio**

Progettista delle opere meccaniche, diagnosi energetica e valutazioni acustiche

**Ing. Roberto Ferrara**

Progettista delle opere elettriche e prevenzione incendi

**Studio Greenhaus - PI Gian Luca Sani**

Legenda codici

**A - opere architettoniche**

**E - impianti elettrici**

**De - diagnosi energetica**

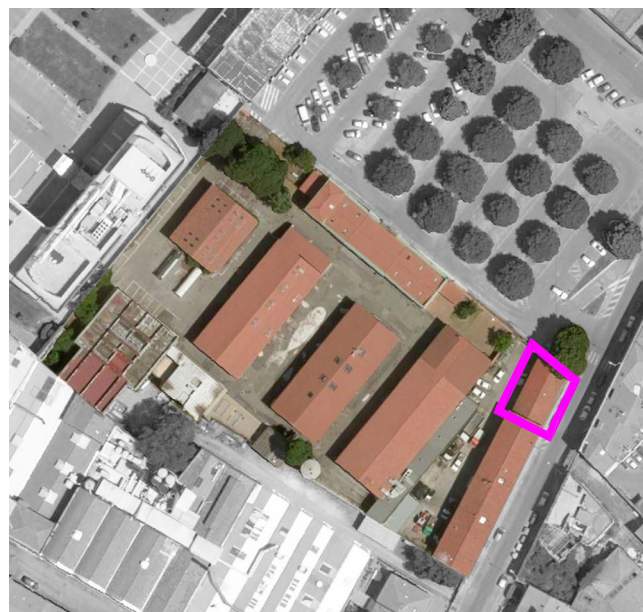
**M - impianti meccanici**

**S - opere strutturali**

**Ai - prevenzione incendi**

**Ac - valutazioni acustiche**

**Sic - sicurezza**



Elaborato: **A - CME**

Scala: ---

Spazio riservato agli uffici:



Num.Ord. TARIFFA	DESIGNAZIONE DEI LAVORI	DIMENSIONI				Quantità	IMPORTI	
		par.ug.	lung.	larg.	H/peso		unitario	TOTALE
	<b>RIPORTO</b>							
	<b>LAVORI A MISURA</b>							
	<b>Scavi, demolizioni e tagli (Cat 10)</b>							
1 / 1 TOS23_02.A04.0 03.002	<b>Scavo a mano o piccoli mezzi meccanici</b> Categoria di Opera OG2 - Restauro e manutenzione dei beni immobili sottoposti a tutela ... Officina Deposito officina Ufficio		75,40 4,76 4,76	4,18 2,85	0,55 0,55 0,55	41,47 10,94 7,46		
	SOMMANO mc					59,87	104,95	6'283,36
2 / 2 A - 149.100.100	<b>Demolizione di caminetto e canna fumaria</b> Categoria di Opera OG2 - Restauro e manutenzione dei beni immobili sottoposti a tutela ...					1,00		
	SOMMANO a corpo					1,00	499,10	499,10
3 / 3 TOS23_02.A03.0 05.001	<b>Demolizione e taglio a forza di muratura per apertura di porte</b> Categoria di Opera OG2 - Restauro e manutenzione dei beni immobili sottoposti a tutela ... Apertura_porta ufficio e porta bagni Apertura_deposito sottoscala Apertura per botola Lato corte interna_aperture  Lato via Paolo dell'Abbaco	2,00	0,85 1,00 0,90 1,20 0,42 0,83 0,42	2,10 2,10 1,30 0,35 1,05 0,80 0,45	0,17 0,17 0,40 0,40 0,40 0,40 0,40	0,61 0,36 1,17 0,17 0,18 0,27 0,08		
	SOMMANO mc					2,84	848,49	2'409,71
4 / 4 TOS23_02.A03.0 09.002	<b>Demolizione di pavimento interno e sottostante malta di allettamento fino ad uno spessore di cm 5</b> Categoria di Opera OG2 - Restauro e manutenzione dei beni immobili sottoposti a tutela ... Piano terra officina Deposito officina ufficio		77,53 4,54 4,78	4,18 2,85		77,53 18,98 13,62		
	SOMMANO mq					110,13	16,76	1'845,78
5 / 5 TOS23_02.A03.0 09.004	<b>Demolizione zoccolino battiscopa di qualsiasi tipo, dimensione e spessore</b> Categoria di Opera OG2 - Restauro e manutenzione dei beni immobili sottoposti a tutela ... Piano terra deposito officina ufficio		17,75 15,26			17,75 15,26		
	SOMMANO m					33,01	4,34	143,26
6 / 6 TOS23_02.A03.0 11.001	<b>Spicconatura di intonaco</b> Categoria di Opera OG2 - Restauro e manutenzione dei beni immobili sottoposti a tutela ... Pareti interne Officina_lato via Paolo dell'Abbaco Officina_lato piazza (detratta superficie portone in ferro)*(lung.=(7,34*5,64)-11,65) Officina_lato piazza - timpano (detratta superficie rosone)*(lung.=(7,34*1,45)/2) Officina_lato corte interna (detratta superficie aperture) Deposito officina_pareti Ufficio_pareti Deposito_pareti		10,26 29,75 5,32 12,04 17,90 15,48 24,02	5,64		57,87 29,75 5,32 67,91 55,49 47,99 56,21		
	A RIPIORTARE					320,54		11'181,21

Num.Ord. TARIFFA	DESIGNAZIONE DEI LAVORI	DIMENSIONI				Quantità	IMPORTI	
		par.ug.	lung.	larg.	H/peso		unitario	TOTALE
	R I P O R T O					320,54		11'181,21
	Parziale mq Si considera un intervento pari al 30% della superficie complessiva	-0,70	320,54			320,54 -224,38		
	Parziale mq					-224,38		
	Sommano positivi mq Sommano negativi mq					320,54 -224,38		
	SOMMANO mq					96,16	11,89	1'143,34
7 / 7 TOS23_02.A03.0 33.003	<b>Smontaggio di cancellate ed inferriate in ferro</b> Categoria di Opera OG2 - Restauro e manutenzione dei beni immobili sottoposti a tutela ... Finestra deposito officina_via Paolo dell'Abbaco			2,00	1,00	2,00		
	SOMMANO mq					2,00	32,30	64,60
8 / 8 TOS23_02.A03.0 33.002	<b>Smontaggio di serramenti in metallo</b> Categoria di Opera OG2 - Restauro e manutenzione dei beni immobili sottoposti a tutela ... - Piano terra Deposito officina_porta Deposito officina_finestra Ufficio_porta Ufficio_porta Officina_porta Officina_finestra					2,06 2,00 0,90 0,83 1,20 1,42	2,06 1,00 2,72 1,98 2,52 1,80	2,06 2,00 2,45 1,64 3,02 2,56
	SOMMANO mq					13,73	32,26	442,93
9 / 9 TOS23_02.A03.0 33.001	<b>Smontaggio di serramenti in legno</b> Categoria di Opera OG2 - Restauro e manutenzione dei beni immobili sottoposti a tutela ... - Piano primo Archivio_porta			0,97	2,10	2,04		
	SOMMANO mq					2,04	21,22	43,29
10 / 10 TOS23_02.A03.0 34.001	<b>Smontaggio di vetri rotti o non riutilizzabili</b> Categoria di Opera OG2 - Restauro e manutenzione dei beni immobili sottoposti a tutela ... Portone in ferro Rosone			5,00 0,97		5,00 0,97		
	SOMMANO mq					5,97	5,88	35,10
	<b>Opere murarie (Cat 11)</b>							
11 / 11 TOS23_01CAM. C01.011.002	<b>Muratura per tramezzi eseguita con malta di calce bastarda sp. 12 cm</b> Categoria di Opera OG2 - Restauro e manutenzione dei beni immobili sottoposti a tutela ... Bagni_parete divisoria wc tamponatura_porta centrale parete divisoria tamponatura_porta archivio piano primo tamponatura/riquadratura porta ufficio/ripostiglio tamponatura/riquadratura porta ufficio/ripostiglio		1,28 0,90 0,97 0,20 0,20		3,10 1,95 2,10 2,10 3,10	3,97 1,76 2,04 0,42 0,62		
	SOMMANO mq					8,81	45,48	400,68
12 / 12 TOS23_01CAM. C01.013.002	<b>Muratura foratelle spessore 8 cm eseguita con malta bastarda</b> Categoria di Opera OG2 - Restauro e manutenzione dei beni immobili sottoposti a tutela ... Bagni_pareti		2,83		3,10	8,77		
	A R I P O R T A R E					8,77		13'311,15

Num.Ord. TARIFFA	DESIGNAZIONE DEI LAVORI	DIMENSIONI				Quantità	IMPORTI	
		par.ug.	lung.	larg.	H/peso		unitario	TOTALE
	RIPORTO					8,77		13'311,15
13 / 13 TOS23_01.C01.0 02.001	<b>Muratura in elevazione di mattoni UNI pieni (25x12x5.5), spessore 12 cm (una testa) eseguita con malta bastarda</b> Categoria di Opera OG2 - Restauro e manutenzione dei beni immobili sottoposti a tutela ... Lato corte interna_accessi pt - tamponatura		2,93 1,65		3,10 3,10	9,08 5,12		
	SOMMANO mq					22,97	38,13	875,85
14 / 14 TOS23_02CAM. B07.004.002	<b>Muratura in mattoni pieni due teste</b> Categoria di Opera OG2 - Restauro e manutenzione dei beni immobili sottoposti a tutela ... Lato via Paolo dell'Abbaco_finestra ufficio - tamponatura		0,90 1,00	2,72 2,06		2,45 2,06		
	SOMMANO mq					4,51	98,97	446,35
15 / 15 TOS23_02CAM. C01.034.002	<b>Tamponatura di vani esistenti in forati sp. 20 cm</b> Categoria di Opera OG2 - Restauro e manutenzione dei beni immobili sottoposti a tutela ... Lato corte interna_finestra bagni				0,58	1,00	0,40	0,23
	SOMMANO mc					0,23	802,67	184,61
16 / 19 TOS23_02.B04.0 01.002	<b>Conglomerato cementizio per magrone</b> Categoria di Opera OG2 - Restauro e manutenzione dei beni immobili sottoposti a tutela ... Coworking Ufficio + ripostiglio Bagni							
	SOMMANO mc		77,53 19,08 13,55		0,10 0,10 0,10	7,75 1,91 1,36		
						11,02	193,21	2'129,17
17 / 20 TOS23_01.A05.0 01.001	<b>Riempimento di scavi o buche eseguito con mezzi meccanici con materiale proveniente da scavi.</b> Categoria di Opera OG2 - Restauro e manutenzione dei beni immobili sottoposti a tutela ... Buca preesistente mezzi meccanici		1,10	1,10	2,50	3,03		
	SOMMANO m³					3,03	3,68	11,15
18 / 23 A - 032.510.1	<b>Fori di areazione solaio</b> Categoria di Opera OG2 - Restauro e manutenzione dei beni immobili sottoposti a tutela ...							
	SOMMANO cad					14,00		
						14,00	157,04	2'198,56
19 / 63 08.03.0010.002	<b>CANNE DI ESALAZIONE IN CEMENTO VIBROCOMPRESSO A PARETE SEMPLICE. Della dimensione interna cm 20x20.</b> Categoria di Opera OG2 - Restauro e manutenzione dei beni immobili sottoposti a tutela ... Sfiati in copertura impianti	1,00			1,50	1,50		
	SOMMANO m					1,50	31,28	46,92
20 / 64 08.03.0040.001	<b>TORRINO O CAMINO PER CANNE DI ESALAZIONE SEMPLICI E A DOPPIA PARETE. Delle dimensioni interne di cm 20x20.</b> Categoria di Opera OG2 - Restauro e manutenzione dei beni immobili sottoposti a							
	A RIPORTARE							19'373,57

Num.Ord. TARIFFA	DESIGNAZIONE DEI LAVORI	DIMENSIONI				Quantità	IMPORTI	
		par.ug.	lung.	larg.	H/peso		unitario	TOTALE
	R I P O R T O							19'373,57
	tutela ... Torrino per canne di esalazione					1,00		
	SOMMANO cad					1,00	59,80	59,80
	<b>Impermeabilizzazioni (Cat 12)</b>							
21 / 21 TOS23_01.D05.0 01.002	<b>Manto di impermeabilizzazione guaina 4 mm per fondazioni</b> Categoria di Opera OG2 - Restauro e manutenzione dei beni immobili sottoposti a tutela ... Coworking Ufficio + ripostiglio Bagni		77,53 19,07 13,55			77,53 19,07 13,55		
	SOMMANO mq					110,15	15,16	1'669,87
	<b>Isolamenti (Cat 13)</b>							
22 / 22 A - 008.209.1	<b>Pannello isolante in polistirene espanso estruso XPS</b> Categoria di Opera OG2 - Restauro e manutenzione dei beni immobili sottoposti a tutela ... Isolamento pavimento Coworking Ufficio + ripostiglio Bagni		77,53 19,07 13,55			77,53 19,07 13,55		
	SOMMANO mq					110,15	15,09	1'662,16
	<b>Pareti e controsoffitti in cartongesso (Cat 14)</b>							
23 / 38 TOS23_01CAM. C02.010.001	<b>Controsoffitto in cartongesso spessore lastra in cartongesso mm 12,5</b> Categoria di Opera OG2 - Restauro e manutenzione dei beni immobili sottoposti a tutela ... Piano terra bagni bagno disabili antibagno	2,00	1,36 1,50 2,88	1,18 1,80 1,65		3,21 2,70 4,75		
	SOMMANO mq					10,66	43,70	465,84
24 / 39 A - 013.320.1	<b>Cavedio tecnico in cartongesso - tipologia A</b> Categoria di Opera OG2 - Restauro e manutenzione dei beni immobili sottoposti a tutela ... cavedio *(lung.=,2+,56) (lung.=,2+,56+,2)		0,76 0,96		3,10 3,10	2,36 2,98		
	SOMMANO mq					5,34	65,38	349,13
25 / 48 A - 013.350.1	<b>Botola per accesso in sottotetto</b> Categoria di Opera OG2 - Restauro e manutenzione dei beni immobili sottoposti a tutela ...					1,00		
	SOMMANO cadauno					1,00	1'006,60	1'006,60
	<b>Massetti, pavimenti e rivestimenti (Cat 15)</b>							
26 / 25 A - 016.010	<b>Pavimento industriale</b> Categoria di Opera OG2 - Restauro e manutenzione dei beni immobili sottoposti a tutela ... Coworking		77,53			77,53		
	A R I P O R T A R E					77,53		24'586,97

Num.Ord. TARIFFA	DESIGNAZIONE DEI LAVORI	DIMENSIONI				Quantità	IMPORTI	
		par.ug.	lung.	larg.	H/peso		unitario	TOTALE
	R I P O R T O					77,53		24'586,97
	Ufficio + ripostiglio - bagni per fare quota con pavimento industriale zona coworking ( sp. 9 cm) bagni bagno disabili antibagno	2,00	19,07 1,30 1,70 2,75	1,18 1,80 1,65		19,07 3,07 3,06 4,54		
	SOMMANO mq					107,27	56,78	6'090,79
27 / 26 TOS23_PR.P22.0 43.001	<b>Piastrelle in ceramica cm 20x20</b> Categoria di Opera OG2 - Restauro e manutenzione dei beni immobili sottoposti a tutela ... bagni bagno disabili antibagno	2,00	1,30 1,70 2,75	1,18 1,80 1,65		3,07 3,06 4,54		
	SOMMANO mq					10,67	22,74	242,64
28 / 27 TOS23_01.E02.00 3.001	<b>Posa in opera di pavimento in gres e ceramica posati a colla</b> Categoria di Opera OG2 - Restauro e manutenzione dei beni immobili sottoposti a tutela ... bagni bagno disabili antibagno	2,00	1,30 1,70 2,75	1,18 1,80 1,65		3,07 3,06 4,54		
	SOMMANO mq					10,67	13,28	141,70
	<b>Intonaci (Cat 16)</b>							
29 / 24 A - 012.022.1	<b>Intonaco civile CAM per interni per superfici verticali e orizzontali</b> Categoria di Opera OG2 - Restauro e manutenzione dei beni immobili sottoposti a tutela ... Piano terra Coworking_parete interna su via Paolo dell'abbaco Coworking_lato piazza (destratta superficie portone in ferro) *(lung.=(7,34*5,64)-11,65) Coworking_lato piazza - timpano *(lung.=(7,34*1,45)/2) Coworking_lato corte interna Coworking_parete divisoria Coworking_parete divisoria timpano *(lung.=(7,20*1,43)/2) Ufficio pareti esistenti *(lung.=4,55+2,95) Ripostiglio pareti esistenti Vano tecnico Ufficio_soffitto Ripostiglio + vano tecnico_soffitto		10,11 29,75 5,32 12,69 7,20 5,15 7,50 5,55 1,70 13,88 6,57	5,64 5,64 5,64 5,64 3,10 3,10 3,10 2,85 2,85 2,85		57,02 29,75 5,32 71,57 40,61 5,15 23,25 17,21 5,27 13,88 6,57		
	Parziale mq					275,60		
	Si considera un intervento pari al 30% della superficie complessiva	-0,70	275,60			-192,92		
	Uffici_pareti		7,48	3,10		23,19		
	Ripostiglio + vano tecnico_pareti		15,23	3,10		47,21		
	Bagni_pareti	3,00	1,18	2,85		10,09		
	Bagno disabili	2,00	1,80	2,85		10,26		
	Antibagno		1,70 2,75 1,65	2,85 2,85 2,85		4,85 7,84 4,70		
	Parziale mq					-84,78		
	Sommano positivi mq					383,74		
	Sommano negativi mq					-192,92		
	SOMMANO mq					190,82	33,76	6'442,08
30 / 28 TOS23_01.F04.00 1.001	<b>Preparazione di intonaco rasatura</b> Categoria di Opera OG2 - Restauro e manutenzione dei beni immobili sottoposti a tutela ... Bagni_pareti	4,00	1,18	2,85		13,45		
	A R I P O R T A R E					13,45		37'504,18

Num.Ord. TARIFFA	DESIGNAZIONE DEI LAVORI	DIMENSIONI				Quantità	IMPORTI	
		par.ug.	lung.	larg.	H/peso		unitario	TOTALE
	<b>RIPORTO</b>					13,45		37'504,18
	Antibagno_pareti	4,00	1,30		2,85	14,82		
		2,00	2,75		2,85	15,68		
		2,00	1,65		2,85	9,41		
	Bagni disabili_pareti	2,00	1,80		2,85	10,26		
		2,00	1,70		2,85	9,69		
	SOMMANO mq					73,31	11,45	839,40
31 / 62 TOS23_02.E06.00 6.002	<b>Ripresa di intonaco</b> Categoria di Opera OG2 - Restauro e manutenzione dei beni immobili sottoposti a tutela ... torrino copertura	4,00	0,50		1,50	3,00		
	SOMMANO mq					3,00	48,57	145,71
	<b>Tinteggiature e verniciature (Cat 17)</b>							
32 / 29 A -14.030	<b>Verniciatura a smalti per locali servizi</b> Categoria di Opera OG2 - Restauro e manutenzione dei beni immobili sottoposti a tutela ... Bagni_pareti	4,00	1,18		2,85	13,45		
		4,00	1,30		2,85	14,82		
	Antibagno_pareti	2,00	2,75		2,85	15,68		
		2,00	1,65		2,85	9,41		
	Bagni disabili_pareti	2,00	1,80		2,85	10,26		
		2,00	1,70		2,85	9,69		
	SOMMANO mq					73,31	25,19	1'846,68
33 / 30 TOS23_02CAM.F 04.004.003	<b>Verniciatura per interni a tempera</b> Categoria di Opera OG2 - Restauro e manutenzione dei beni immobili sottoposti a tutela ... Piano terra Coworking_parete interna su via Paolo dell'abbaco Coworking_lato piazza (detratta superficie portone in ferro)*(lung.=(7,34*5,64)-11,65) Coworking_lato piazza - timpano *(lung.=(7,34*1,45)/2) Coworking_lato corte interna Coworking_parete divisoria Coworking_parete divisoria_timpano *(lung.=(7,20*1,43)/2) Ufficio pareti esistenti *(lung.=4,55+2,95) Ripostiglio pareti esistenti Vano tecnico Bagni_parete perimetrale esistente su corte interna *(lung.=3,39+2,93+2,75+1,70) Uffici_pareti Uffici_soffitto Ripostiglio + vano tecnico_pareti Ripostiglio + vano tecnico soffitto Bagni_soffitto		10,11		5,64	57,02		
			29,75			29,75		
			5,32			5,32		
			12,69		5,64	71,57		
			7,20		5,64	40,61		
			5,15			5,15		
			7,50		3,10	23,25		
			5,55		3,10	17,21		
			1,70		3,10	5,27		
			10,77		2,85	30,69		
			7,48		3,10	23,19		
			13,88			13,88		
			15,23		3,10	47,21		
			6,57			6,57		
			2,00	1,50		3,00		
				4,53		4,53		
			1,70	1,80		3,06		
	SOMMANO mq					387,28	7,52	2'912,35
34 / 65 TOS23_02CAM.F 04.005.001	<b>Verniciatura di facciate esterne</b> Categoria di Opera OG2 - Restauro e manutenzione dei beni immobili sottoposti a tutela ... torrini copertura	4,00	0,50		1,50	3,00		
	SOMMANO mq					3,00	16,19	48,57
	<b>Sanitari (Cat 18)</b>							
35 / 40	<b>Vaso igienico</b>							
	<b>A RIPORTARE</b>							43'296,89



Num.Ord. TARIFFA	DESIGNAZIONE DEI LAVORI	DIMENSIONI				Quantità	IMPORTI	
		par.ug.	lung.	larg.	H/peso		unitario	TOTALE
	R I P O R T O							43'296,89
TOS23_06.I01.00 4.007	Categoria di Opera OS3 - Impianti idrico-sanitario, cucine, lavanderie					2,00		
	SOMMANO cad					2,00	347,96	695,92
36 / 41 TOS23_06.I01.00 4.009	<b>Lavabo per disabili</b> Categoria di Opera OS3 - Impianti idrico-sanitario, cucine, lavanderie					1,00		
	SOMMANO cad					1,00	300,34	300,34
37 / 42 TOS23_06.I01.00 4.010	<b>Vaso igienico per disabili</b> Categoria di Opera OS3 - Impianti idrico-sanitario, cucine, lavanderie					1,00		
	SOMMANO cad					1,00	474,69	474,69
38 / 43 TOS23_06.I01.00 4.002	<b>Lavabo</b> Categoria di Opera OS3 - Impianti idrico-sanitario, cucine, lavanderie					2,00		
	SOMMANO cad					2,00	401,44	802,88
39 / 44 A - 038.415.1	<b>Miscelatore monocomando cromato per lavabo</b> Categoria di Opera OS3 - Impianti idrico-sanitario, cucine, lavanderie					2,00		
	SOMMANO cad					2,00	95,67	191,34
40 / 45 A - 038.420.1	<b>Miscelatore monocomando cromato per lavabo con leva a gomito</b> Categoria di Opera OS3 - Impianti idrico-sanitario, cucine, lavanderie					1,00		
	SOMMANO cad					1,00	114,31	114,31
41 / 46 A - 038.300.1	<b>Fornitura e posa in opera di maniglione orizzontale</b> Categoria di Opera OS3 - Impianti idrico-sanitario, cucine, lavanderie					2,00		
	SOMMANO cad					2,00	118,67	237,34
42 / 47 A - 038.300.3	<b>Fornitura e posa in opera di maniglione di sostegno ribaltabile</b> Categoria di Opera OS3 - Impianti idrico-sanitario, cucine, lavanderie					1,00		
	SOMMANO cad					1,00	332,10	332,10
43 / 49 A - 020.500	<b>Specchio wc disabili</b> Categoria di Opera OS3 - Impianti idrico-sanitario, cucine, lavanderie					1,00		
	SOMMANO cad					1,00	308,85	308,85
	<b>Opere da fabbro e lattonerie (Cat 19)</b>							
44 / 16 TOS23_01.F04.01 2.017	<b>Preparazione e verniciatura di opere metalliche con smalto sintetico alchidico</b> Categoria di Opera OG2 - Restauro e manutenzione dei beni immobili sottoposti a tutela ... Portone in ferro Rosone					12,00		
				3,00	4,00	1,25		
				1,25				
	A R I P O R T A R E					13,25		46'754,66

Num.Ord. TARIFFA	DESIGNAZIONE DEI LAVORI	DIMENSIONI				Quantità	IMPORTI	
		par.ug.	lung.	larg.	H/peso		unitario	TOTALE
	RIPORTO					13,25		46'754,66
	SOMMANO mq					13,25	30,58	405,19
	<b>Infissi e schermature (Cat 20)</b>							
45 / 17 TOS23_01.F03.00 2.002	<b>Posa in opera di vetri su serramenti in ferro</b> Categoria di Opera OS6 - Finiture di opere generali in materiali lignei, plastici, metallici e vetrosi Portone in ferro Rosone finestra ufficio finestra bagno portafinestra larghezza 1,20 m portafinestra larghezza 1.40 m					5,00 0,97 1,50 1,00 2,40 2,95		
	SOMMANO mq					13,82	15,87	219,32
46 / 18 TOS23_PR.P25.0 75.004	<b>Vetro stratificato di sicurezza chiaro spessore mm 5+5 + pvb fonoisolante 0,38 (55.1)</b> Categoria di Opera OS6 - Finiture di opere generali in materiali lignei, plastici, metallici e vetrosi Portone in ferro Rosone finestra ufficio finestra bagno portafinestra larghezza 1,20 m portafinestra larghezza 1.40 m					5,00 0,97 1,50 1,00 2,40 2,95		
	SOMMANO mq					13,82	58,19	804,19
47 / 31 A - 020.012	<b>Porte interne in legno</b> Categoria di Opera OS6 - Finiture di opere generali in materiali lignei, plastici, metallici e vetrosi	3,00 2,00	0,85 0,70 0,80			2,10 2,10 2,10		
	SOMMANO mq					9,98	563,77	5'626,42
48 / 32 09.02.0020	<b>Infisso in ferro</b> Categoria di Opera OS6 - Finiture di opere generali in materiali lignei, plastici, metallici e vetrosi Bagni ufficio coworking		1,45 1,45 1,20 1,40	0,83 1,42 2,85 2,85		1,20 2,06 3,42 3,99		
	SOMMANO mq					10,67	126,10	1'345,49
49 / 33 TOS23_01.E07.00 5.003	<b>Posa in opera di finestra fino a 1,7 mq e con apertura oscillobattente e/o vasistas</b> Categoria di Opera OS6 - Finiture di opere generali in materiali lignei, plastici, metallici e vetrosi Finestra bagni e ufficio					2,00		
	SOMMANO cad					2,00	78,06	156,12
50 / 34 TOS23_01.E07.00 5.107	<b>Posa in opera di finestra d 2,8 mq fino a 4,6 mq e con apertura oscillobattente e/o vasistas</b> Categoria di Opera OS6 - Finiture di opere generali in materiali lignei, plastici, metallici e vetrosi Finestre coworking					2,00		
	SOMMANO cad					2,00	174,86	349,72
	A RIPORTARE							55'661,11

Num.Ord. TARIFFA	DESIGNAZIONE DEI LAVORI	DIMENSIONI				Quantità	IMPORTI	
		par.ug.	lung.	larg.	H/peso		unitario	TOTALE
	R I P O R T O							55'661,11
51 / 35 09.02.0040	<b>COMPENSO PER MECCANISMO DI ANTA A RIBALTA.</b> Categoria di Opera OS6 - Finiture di opere generali in materiali lignei, plastici, metallici e vetrosi Finestre bagni e ufficio					2,00		
	SOMMANO cad					2,00	97,50	195,00
52 / 36 09.03.0011.002	<b>Maggiorazione per finestre e portefinestre per profilo a taglio termico e giunto aperto</b> Categoria di Opera OS6 - Finiture di opere generali in materiali lignei, plastici, metallici e vetrosi Bagni ufficio coworking		1,45	0,83		1,20		
			1,45	1,42		2,06		
			1,20	2,85		3,42		
			1,40	2,85		3,99		
	SOMMANO mq					10,67	57,00	608,19
53 / 37 16.02.0070.004	<b>ACCESSORI PER PORTE TAGLIAFUOCO. Maniglione antipanico tipo Push.</b> Categoria di Opera OS6 - Finiture di opere generali in materiali lignei, plastici, metallici e vetrosi portefinestre coworking *(par.ug.=2*2)	4,00				4,00		
	SOMMANO cad					4,00	344,50	1'378,00
	<b>Conferimento a discarica di rifiuti (Cat 21)</b>							
54 / 50 TOS23_PPRREC.P 17.001.002	<b>Costo per il coonferimento dei rifiuto a impianto autorizzato - mattoni</b> Categoria di Opera OG2 - Restauro e manutenzione dei beni immobili sottoposti a tutela ... muratura mattoni pieni	1,80	2,84			5,11		
	SOMMANO Tn					5,11	21,53	110,02
55 / 51 TOS23_PPRREC.P 17.005.104	<b>Costo per il coonferimento dei rifiuto a impianto autorizzato - terra da scavo</b> Categoria di Opera OG2 - Restauro e manutenzione dei beni immobili sottoposti a tutela ... scavo per solaio	1,30	59,87			77,83		
	SOMMANO Tn					77,83	24,87	1'935,63
56 / 52 TOS23_PPRREC.P 17.001.001	<b>Costo per il conferimento dei rifiuti a impianto autorizzato - cemento</b> Categoria di Opera OG2 - Restauro e manutenzione dei beni immobili sottoposti a tutela ... massetto	2,00	110,13		0,05	11,01		
	SOMMANO Tn					11,01	22,44	247,06
57 / 53 TOS23_PPRREC.P 17.001.003	<b>Costo per il coonferimento dei rifiuto a impianto autorizzato - mattonelle e ceramiche</b> Categoria di Opera OG2 - Restauro e manutenzione dei beni immobili sottoposti a tutela ... pavimentazione zoccolino battiscopa	0,04 0,04	110,13 33,01	0,10		4,41 0,13		
	SOMMANO Tn					4,54	22,79	103,47
58 / 54 TOS23_PPRREC.P 17.009.004	<b>Altri rifiuti dell'attività di costruzione e demolizione</b> Categoria di Opera OG2 - Restauro e manutenzione dei beni immobili sottoposti a tutela ... intonaco	0,03	96,16			2,88		
	A R I P O R T A R E					2,88		60'238,48

Num.Ord. TARIFFA	DESIGNAZIONE DEI LAVORI	DIMENSIONI				Quantità	IMPORTI	
		par.ug.	lung.	larg.	H/peso		unitario	TOTALE
	RIPORTO					2,88		60'238,48
	canna fumaria e caminetto	2,00	1,50			3,00		
	SOMMANO Tn					5,88	22,79	134,01
59 / 55 TOS23_PPRREC.P 17.002.001	<b>Costo per il coonferimento dei rifiuto a impianto autorizzato - legno</b> Categoria di Opera OG2 - Restauro e manutenzione dei beni immobili sottoposti a tutela ... porta in legno p1	0,60	2,04		0,07	0,09		
	SOMMANO Tn					0,09	180,48	16,24
60 / 56 TOS23_PPRREC.P 17.004.005	<b>Costo per il coonferimento dei rifiuto a impianto autorizzato - metalli</b> Categoria di Opera OG2 - Restauro e manutenzione dei beni immobili sottoposti a tutela ... infissi in metallo inferriate	8,00 8,00	13,73 2,00		0,07 0,07	7,69 1,12		
	SOMMANO Tn					8,81	0,02	0,18
61 / 57 TOS23_PPRREC.P 17.002.002	<b>Costo per il coonferimento dei rifiuto a impianto autorizzato - vetro</b> Categoria di Opera OG2 - Restauro e manutenzione dei beni immobili sottoposti a tutela ... vetri del portone e rosone	0,01	5,97			0,06		
	SOMMANO Tn					0,06	0,02	0,00
62 / 58 TOS23_02.A07.0 01.003	<b>Carico, traporto e scarico con mezzi meccanici su autocarro con portata mc 3,50</b> Categoria di Opera OG2 - Restauro e manutenzione dei beni immobili sottoposti a tutela ... vetri infissi in metallo inferriate infissi in legno pavimento zoccolino intonaco scavo muratura canna fumaria e caminetto massetto		5,97 13,73 2,00 2,04 110,13 33,01 96,16 59,87 2,84 1,50 110,13	0,02 0,07 0,05 0,07 0,02 0,10 0,02 0,02	0,02	0,12 0,96 0,10 0,14 2,20 0,07 1,92 59,87 2,84 1,50 5,51		
	SOMMANO mc					75,23	32,22	2'423,91
	<b>Assistenze murarie (Cat 22)</b>							
63 / 59 TOS23_02.A03.0 52.003	<b>Esecuzione di tracce o fori per passaggio di tubazioni per una sezione da 50,01 a 100 cmq</b> Categoria di Opera OG2 - Restauro e manutenzione dei beni immobili sottoposti a tutela ... Assistenze murarie impianto di climatizzaione Tracce verticali su muratura					10,00		
	SOMMANO m					10,00	54,24	542,40
64 / 60 13.31.0050.002	<b>Foratura con carotatrice per fori dal diametro 140 fino a 250 mm.</b> Categoria di Opera OG2 - Restauro e manutenzione dei beni immobili sottoposti a tutela ... Assistenze murarie impianto idrico-sanitario					2,00		
	SOMMANO cad					2,00	47,20	94,40
	A RIPO RTARE							63'449,62

Num.Ord. TARIFFA	DESIGNAZIONE DEI LAVORI	DIMENSIONI				Quantità	IMPORTI	
		par.ug.	lung.	larg.	H/peso		unitario	TOTALE
	<b>RIPORTO</b>							63'449,62
65 / 61 13.31.0050.004	<b>Foratura con carotatrice per fori dal diametro 141 fino a 160 mm.</b> Categoria di Opera OG2 - Restauro e manutenzione dei beni immobili sottoposti a tutela ... Assistenze murarie impianto idrico-sanitario Parete *(par.ug.=45+45,00)	90,00				90,00		
	SOMMANO cm					90,00	2,84	255,60
66 / 66 999.999	<b>Imprevisti, economie e arrotondamento</b> Categoria di Opera OG2 - Restauro e manutenzione dei beni immobili sottoposti a tutela ... Opere non suscettibili di esatta valutazione, imprevisti ed economie. Da contabilizzarsi su liste in economia mezzi d'opera e provviste predisposte dalla DL.					1,00		
	SOMMANO					1,00	604,54	604,54
	<b>Parziale LAVORI A MISURA euro</b>							64'309,76
	<b>TOTALE euro</b>							64'309,76
	<b>A RIPORTARE</b>							



Firmato da:

**ANTONIO SILVESTRI**

codice fiscale SLVNTN66R11A783F

num.serie: 3822830846754729415

emesso da: ArubaPEC EU Qualified Certificates CA G1

valido dal 21/02/2022 al 21/01/2025