



Finanziato
dall'Unione europea
NextGenerationEU



comune di
PRATO
Codice Fiscale: 84006890481

Progetto

**OFFICINA GIOVANI - RECUPERO PICCOLO CAPANNONE
ARTIGIANALE FRONTE PIAZZA DEI MACELLI 4_ OPERE DI RECUPERO**

CUP

C33D21002860005

Titolo

Analisi prezzi opere architettoniche

Fase

Progetto Esecutivo

Servizio	Servizio Edilizia storico monumentale e immobili comunali, Politiche energetiche e Datore di Lavoro
Dirigente del servizio	Arch. Francesco Caporaso
Responsabile Unico del Procedimento	Arch. Antonio Silvestri

Progettisti delle opere architettoniche

Arch. Antonio Silvestri - Comune di Prato

Arch. Elena Vitali - Comune di Prato

Progettista delle opere strutturali

Ing. Francesco Sanzo - Comune di Prato

Coordinatore alla sicurezza in fase di progettazione

Arch. Luca Erbaggio

Progettista delle opere meccaniche, diagnosi energetica e valutazioni acustiche

Ing. Roberto Ferrara

Progettista delle opere elettriche e prevenzione incendi

Studio Greenhaus - PI Gian Luca Sani

Legenda codici

A - opere architettoniche

E - impianti elettrici

De - diagnosi energetica

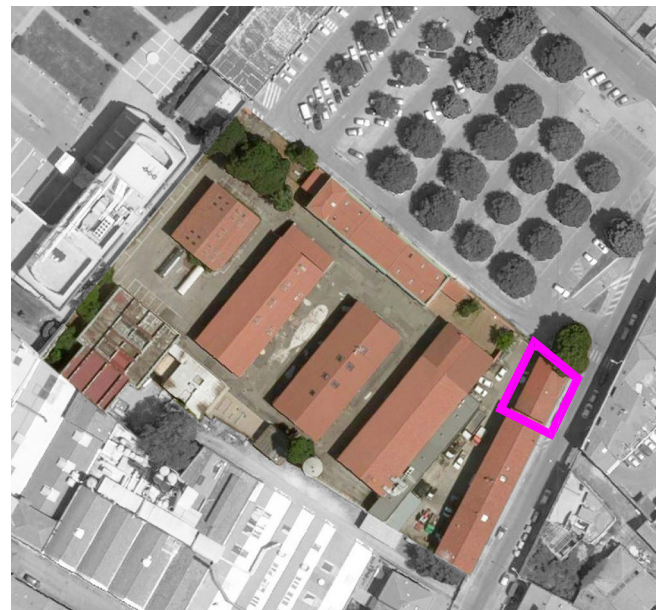
M - impianti meccanici

S - opere strutturali

Ai - prevenzione incendi

Ac - valutazioni acustiche

Sic - sicurezza



Elaborato: **A - APR**

Scala: ---

Spazio riservato agli uffici:

Num.Ord. TARIFFA	DESCRIZIONE DELLE VOCI E DEGLI ELEMENTI	Quantità	IMPORTI		R.
			unitario	TOTALE	
	R I P O R T O				
	<u>ANALISI DEI PREZZI</u>				
Nr. 1 A - 008.209.1	<p>Pannello isolante in polistirene espanso estruso XPS FORNITURA E POSA IN OPERA DEL SOLO ISOLANTE in pannelli in polistirene espanso estruso a cellule chiuse (XPS) conforme alla norma UNI EN 13164:2015, con assorbimento d'acqua minimo ed un'altissima resistenza meccanica a carico dinamico e permanente (densità elevata), esente da CFC, HCF e HCFC, in classe E di reazione al fuoco secondo UNI EN 13501-1:2009, con bordo battentato</p> <p>E L E M E N T I: (E) [TOS23_AT.N06.016.006] Gru a torre braccio 40-41 m, portata in punta 1000 kg. Nolo ... ora (E) [TOS23_PR.P18.050.004] Materiali isolanti di origine sintetica: pannelli in polisti ... m² (E) [TOS23_PR.P18.100.035] Accessori di posa tassello a vite mm 6 cad (E) [TOS23_RU.M10.001.002] Operaio edile Specializzato ora (E) [TOS23_RU.M10.001.002] Operaio edile Specializzato ora (E) [TOS23_RU.M10.001.004] Operaio edile Comune ora</p> <p style="text-align: right;">Sommano euro Spese Generali 16.00% * (11.83) euro</p> <p style="text-align: right;">Sommano euro Utili Impresa 10% * (13.72) euro</p> <p style="text-align: right;">T O T A L E euro / mq</p>	0,023 1,000 4,000 0,023 0,045 0,045	4,13 7,18 0,37 29,18 29,18 24,45	0,09 7,18 1,48 0,67 1,31 1,10	NL MT MT MDO MDO MDO
				11,83 1,89	
				13,72 1,37	
				15,09	
Nr. 2 A - 012.022.1	<p>Intonaco civile CAM per interni per superfici verticali e orizzontali Intonaco civile per interni per superfici verticali e orizzontali composto da due materiali: - Intonaco civile traspirante certificato di pura calce naturale NHL e Geolegante - Classe CS II. Realizzazione di intonaco ad altissima traspirabilità per muri interni ed esterni con malta a base di pura calce naturale NHL 3.5 e Geolegante, e inerti di sabbia silicea e calcare dolomitico in curva granulometrica 0 - 1,4 mm, GreenBuilding Rating 5 (tipo Geocalce Intonaco o prodotto equivalente). Le caratteristiche richieste, ottenute esclusivamente con l'impiego di materie prime di origine rigorosamente naturale, garantiranno un'altissima traspirabilità dell'intonaco (coefficiente di resistenza al vapore acqueo ≤ 15), una naturale conducibilità termica (pari a 0,54 W/(m K)). L'intonaco naturale dovrà soddisfare anche i requisiti della norma EN 998/1 - GP/ CS II / W0, adesione ≥ 0,1 N/mm², reazione al fuoco classe A1. L'intonaco avrà uno spessore non superiore ai 15 mm per mano. L'applicazione sarà da eseguire a mano o con intonacatrice. Resa del prodotto Geocalce Intonaco o prodotto equivalente: ≈ 13 kg/m² per cm di spessore. - Rasante naturale certificato, eco-compatibile, di pura calce naturale NHL 3.5 a norma EN459-1, per la finitura a grana fine altamente traspirante di intonaci. Biocalce Intonachino Fino o prodotto equivalente è un rasante traspirante per interventi di finitura superficiale a grana fine di intonaci civili e di risanamento nei cicli Biocalce. Interventi di finitura superficiale di intonaci eseguita a civile fine dello spessore complessivo non superiore ai 5 mm costituita da malta ad altissima porosità, igroscopicità e traspirabilità di pura calce idraulica naturale NHL 3.5 e inerti in fino di marmo di calcare dolomitico, a ventilazione naturale attiva nella diluizione degli inquinanti indoor, batteriostatico e fungistatico naturale, GreenBuilding Rating 4 (tipo Biocalce Intonachino Fino o prodotto simile). Le caratteristiche richieste, ottenute esclusivamente con l'impiego di materie prime di origine rigorosamente naturale, garantiranno una buona aderenza al supporto (≥ 0,3 N/mm²). Frattazzata, spugnata o spatolata. Resa del prodotto Biocalce Intonachino Fino o prodotto equivalente: ≈ 1,6 kg/m² per mm di spessore. Il titolo comprende inoltre la stesura a mano o con macchina intonacatrice, compresa la riquadratura di spigoli vivi, rientranti e sporgenti, l'eventuale ripresa, dopo la chiusura, di tracce di qualunque genere, la muratura di eventuali ganci al soffitto e le riprese di zoccolature e serramenti; sono inoltre compresi gli oneri per i ponti di servizio con altezza massima m 2,00 e/o trabattelli a norma, anche esterni, mobili o fissi, per opere di altezza fino a m 4,00 dal piano di calpestio, il tutto per dare il titolo compiuto e finito a regola d'arte.</p> <p>E L E M E N T I: (A) [TOS23_02.A07.011.010] Scarrettamento dei materiali di risulta in ambito di cantiere ... di cui MDO= 78.333%; MAT= 0.000%; ATT= 0.000%; mc (E) [TOS23_AT.N06.017.010] Gru automontanti braccio 30 m, portata in punta 1000 kg. per ... ora (E) [8021704110279] Rasante naturale certificato, eco-compatibile, di pura calce ... kg (E) [8021704145318] Intonaco civile traspirante certifi cato di pura calce natur ... kg (E) [TOS23_RU.M10.001.002] Operaio edile Specializzato ora (E) [TOS23_RU.M10.001.002] Operaio edile Specializzato ora (E) [TOS23_RU.M10.001.003] Operaio edile Qualificato - senza S.G. e U.I. ora</p> <p style="text-align: right;">Sommano euro Spese Generali 16.00% * (26.46) euro</p>	0,250 0,035 3,200 19,500 0,035 0,350 0,175	12,22 5,04 0,62 0,27 29,18 29,18 27,11	3,06 0,18 1,98 5,27 1,02 10,21 4,74	AN NL MT MT MDO MDO MDO
				26,46 4,23	
	A R I P O R T A R E			30,69	

Num.Ord. TARIFFA	DESCRIZIONE DELLE VOCI E DEGLI ELEMENTI	Quantità	IMPORTI		R.
			unitario	TOTALE	
	R I P O R T O			30,69	
	Sommano euro			30,69	
	Utili Impresa 10% * (30.69) euro			3,07	
	T O T A L E euro / mq			33,76	
Nr. 3 A - 013.320.1	<p>Cavedio tecnico in cartongesso - tipologia A</p> <p>Fornitura e posa in opera di cavedio tecnico per passaggio tubazioni realizzato da n. 2 guide orizzontali, una inferiore ed una superiore, realizzate con profilati in acciaio zincato a forma di "U", sezione nominale d'ingombro 30 x 40 mm e spessore nominale della lamiera 0,6 mm fissate al pavimento e soffitto mediante tasselli previa interposizione di nastro di disgiunzione mono-adesivo; montanti realizzati con profilati in acciaio zincato sagomati a forma di "C", sezione nominale d'ingombro 30 x 50 mm e spessore nominale della lamiera 0,6 mm, ed inseriti alle estremità nelle guide sopra descritte; riempimento dei vuoti avendo cura di fasciare i condotti/tubazioni con strato di materiale isolante, rotoli in lana di vetro, densità 17 K/m3, reazione al fuoco (Euroclasse): A1 (EN 13501-1); resistenza al passaggio del vapore acqueo μ: 1 (EN 12086), pannellatura di rivestimento realizzata con pannello in gesso fibra tipo Knauf Vidiwall o equivalente, spessore 12,5 mm, densità 1250 Kg/m3. Sono compresi la formazione degli spigoli vivi, la rete per la stuccatura dei giunti e la sigillatura, l'attacco con il soffitto con nastro vinilico adesivo oltre l'impiego di ogni elemento per il fissaggio e la finitura, oltre il calo ed il sollevamento in alto dei materiali, i ponti di servizio con altezza massima m 2,00 e/o trabattelli a norma, anche esterni, mobili o fissi e ogni altro onere e magistero per dare il lavoro finito a regola d'arte.</p> <p>E L E M E N T I:</p> <p>(L) Lastra in gesso fibra spessore 12.5 mm, densità 1250 kg/mc mq 1,000 12,80 12,80</p> <p>(E) [TOS23_PR.P23.010.001] Accessori per il fissaggio di controsoffitti e contropareti ... m 2,000 1,98 3,96 MT</p> <p>(L) profilo guida "U" mm 30x40x0.6 una inferiore e superiore fissate a pavimento e soffitto m 0,700 1,97 1,38</p> <p>(E) [TOS23_PRCAM.P18.031.001] Materiali isolanti di origine minerale: Pannelli in lana di ... m² 1,000 6,62 6,62 ---</p> <p>(E) [TOS23_PR.P23.011.010] Accessori per il fissaggio di controsoffitti e contropareti ... cad 1,600 0,17 0,27 MT</p> <p>(E) [TOS23_PR.P23.011.020] Accessori per il fissaggio di controsoffitti e contropareti ... cad 15,000 0,01 0,15 MT</p> <p>(E) [TOS23_PR.P23.012.001] Accessori per il fissaggio di controsoffitti e contropareti ... m 1,500 0,06 0,09 MT</p> <p>(E) [TOS23_PR.P26.101.001] Stucchi Emulsionati in acqua (p.s. 1,70) kg 0,300 4,00 1,20 MT</p> <p>(E) [TOS23_RU.M10.001.002] Operaio edile Specializzato ora 0,440 29,18 12,84 MDO</p> <p>(E) [TOS23_RU.M10.001.003] Operaio edile Qualificato - senza S.G. e U.I. ora 0,440 27,11 11,93 MDO</p> <p style="text-align: right;">Sommano euro 51,24</p> <p style="text-align: right;">Spese Generali 16.00% * (51.24) euro 8,20</p> <p style="text-align: right;">Sommano euro 59,44</p> <p style="text-align: right;">Utili Impresa 10% * (59.44) euro 5,94</p> <p style="text-align: right;">T O T A L E euro / mq 65,38</p>				
Nr. 4 A - 013.350.1	<p>Botola per accesso in sottotetto</p> <p>Realizzazione di botola in pannello truciolare o in multistrato con scala richiudibile retrattile per soffitte, sottotetti, soppalchi e mansarde con accesso verticale a parete con foro 80 x 120 cm con telaio in alluminio posto a filo parete. La cassa della stessa si adatta ad un foro con le indicate misure. La scala è realizzata in 13 gradini con struttura mobile a pantografo in lamiera d'acciaio stampata e zincata con spessore di 15/10. La scala retrattile è corredata di molle per facilitare le operazioni di chiusura ed apertura, sull lato destro è posizionato un corrimano telescopico realizzato in tubolare al fine di agevolare la salita e la discesa. Nella parte superiore della botola vi sono dei maniglioni strutturali a cui aggarrarsi. Il fissaggio avviene a mezzo di 4 angolari che sorreggono la scala dall'alto. Sono altresì previsti dei fori nella cassa della scala per il tassellamento al muro e l'inserimento di uno spessore tra il muro e la parte esterna della cassa in modo che la stessa vada in battuta sul sostegno inserito al fine di evitare, avvitando, la piegatura della cassa metallica stessa.</p> <p>La cassa da fissare nel foro è realizzata in lamiera d'acciaio zincata con spessore 10/10 adattabile a solai con spessori compresi tra i 15 e i 27 cm. Alla cassa è fissato un pannello di legno truciolare a bassissima emissione di formaldeide.</p> <p>La misura dei gradini della scala retrattile è di 35 x 10 cm (larghezza gradino per pedata) I gradini sono dotati di zigrinatura anti scivolo.</p> <p>Nel titolo sono compresi tutti i materiali per il fissaggio del telaio alla muratura, ammorsamenti, viterie e altra utensileria compreso l'impiego di ogni elemento per il fissaggio e la finitura, oltre il calo ed il sollevamento in alto dei materiali, i ponti di servizio con altezza massima m 2,00 e/o trabattelli a norma, anche esterni, mobili o fissi e ogni altro onere e magistero per dare il lavoro finito a regola d'arte.</p> <p>E L E M E N T I:</p> <p>(L) botola in pannello truciolare o multistrato in scala richiudibile retrattile. Dim foro 80x120 cm a corpo 1,000 620,00 620,00</p> <p>(E) [TOS23_RU.M10.001.002] Operaio edile Specializzato ora 3,000 29,18 87,54 MDO</p> <p>(E) [TOS23_RU.M10.001.003] Operaio edile Qualificato - senza S.G. e U.I. ora 3,000 27,11 81,33 MDO</p>				
	A R I P O R T A R E			788,87	

Num.Ord. TARIFFA	DESCRIZIONE DELLE VOCI E DEGLI ELEMENTI	Quantità	IMPORTI		R.
			unitario	TOTALE	
	R I P O R T O			788,87	
	Sommano euro			788,87	
	Spese Generali 16.00% * (788.87) euro			126,22	
	Sommano euro			915,09	
	Utili Impresa 10% * (915.09) euro			91,51	
	T O T A L E euro / cadauno			1'006,60	
Nr. 5 A - 016.010	<p>Pavimento industriale Fornitura e posa in opera di pavimento industriale a spolvero eseguito con calcestruzzo dello spessore di cm 10, rck 425 n/mmq, classe di resistenza caratteristica C28/35 a basso modulo di ritiro, lavorabilità s3, spolvero con miscela di 3 kg di cemento e 3 kg di quarzo sferoidale per mq, fratazzatura all'inizio della fase di presa fino al raggiungimento di una superficie liscia ed omogenea; compresa la successiva delimitazione di aree di superficie 9÷12 mq realizzata con l'esecuzione di tagli longitudinali e trasversali, di profondità pari ad un terzo dello spessore complessivo della pavimentazione e larghi 0,5 cm, successivamente sigilati con resine bituminose. Il titolo comprende inoltre la fornitura in opera di rete elettrosaldata diam. mm 6 maglia 20x20 opportunamente distanziata con barre in pvc h. 2,5 cm., la preparazione di piano di piano di posa per la pavimentazione industriale, la campionatura dell'opera da esguire per la preventiva approvazione da parte della D.L., compreso altresì ogni altro onere e magistero per l'esecuzione del lavoro a regola d'arte. Colore a scelta della DL.</p> <p>E L E M E N T I: (E) [TOS23_AT.N01.060.001] Utensili e accessori per macchine movimento terra Vibratore ... ora (E) [TOS23_PR.P10.305.114] Calcestruzzo preconfezionato per pavimenti industriali a fin ... m³ (E) [TOS23_PR.P06.002.006] Rete elettrosaldata ad aderenza migliorata, conforme alla no ... kg (L) di strato d' usura, con aggregato minerale kg (L) stagionante mq (L) fomazioni di giunti mq (E) [TOS23_RU.M10.001.002] Operaio edile Specializzato ora (E) [TOS23_RU.M10.001.003] Operaio edile Qualificato - senza S.G. e U.I. ora</p>				
	Sommano euro	0,070	2,74	0,19	NL
	Spese Generali 16.00% * (44.50) euro	0,100	129,07	12,91	MT
	Sommano euro	2,220	1,58	3,51	MT
	Utili Impresa 10% * (51.62) euro	3,000	2,52	7,56	
	Sommano euro	1,000	6,01	6,01	
	Utili Impresa 10% * (51.62) euro	1,000	5,87	5,87	
	Sommano euro	0,150	29,18	4,38	MDO
	Utili Impresa 10% * (51.62) euro	0,150	27,11	4,07	MDO
	Sommano euro			44,50	
	Spese Generali 16.00% * (44.50) euro			7,12	
	Sommano euro			51,62	
	Utili Impresa 10% * (51.62) euro			5,16	
	T O T A L E euro / mq			56,78	
Nr. 6 A - 020.012	<p>Porte interne in legno Porta tamburata con intelaiatura perimetrale in legno di Abete, struttura cellulare interna a nido d'api e pannelli fibro-legnosi impiallacciato sulle due facce in essenze varie (noce, mogano, rovere, ciliegio, larice, pino, douglas, ecc), complanare con cerniere a scomparsa ad un'anta di qualunque dimensione, compreso serratura, ferramenta, cerniere, guarnizioni, maniglie standard e verniciatura previa mano di preparazione con prodotto impregnante contro muffe e funghi. Accompagnate da documentazione attestante la conformità alla Direttiva Prodotti da Costruzione 89/106 e alla norma di prodotto di pertinenza (marcatore CE). Ove previsto dalla norma UNI 7697:2015 devono essere impiegati vetri di sicurezza all'infornio. E' inoltre compreso controtelaio in legno di Abete per porte a battente, con dimensioni massime di circa 1,00x2,40 m completo di catene di controvento e grappe di fissaggio e quanto altro occorre per dare l'opera finita.</p> <p>E L E M E N T I: (E) [TOS23_PR.P72.002.001] Controtelai e telai completi di catene di controvento e grap ... cad (E) [TOS23_PR.P71.001.001] PORTE IN LEGNO porte interne [prEN 14351-2] di qualunque dim ... mq (E) [TOS23_RU.M10.001.002] Operaio edile Specializzato ora (E) [TOS23_RU.M10.001.004] Operaio edile Comune ora</p>				
	Sommano euro	0,560	10,06	5,63	MT
	Spese Generali 16.00% * (441.83) euro	1,000	409,38	409,38	MT
	Sommano euro	0,500	29,18	14,59	MDO
	Utili Impresa 10% * (512.52) euro	0,500	24,45	12,23	MDO
	Sommano euro			441,83	
	Spese Generali 16.00% * (441.83) euro			70,69	
	Sommano euro			512,52	
	Utili Impresa 10% * (512.52) euro			51,25	
	T O T A L E euro / mq			563,77	
	A R I P O R T A R E				

Num.Ord. TARIFFA	DESCRIZIONE DELLE VOCI E DEGLI ELEMENTI	Quantità	IMPORTI		R.
			unitario	TOTALE	
	R I P O R T O				
Nr. 7 A - 020.500	<p>Specchio wc disabili Fornitura e posa in opera di specchio per locali wc per disabili, delle dimensioni pari a cm 60x60, con telaio metallico e vetro di sicurezza, basculante sull'asse orizzontale, completo di piastre e viti di fissaggio, pellicola protettiva, da posizionarsi seconde le direttive della DL, compresa la pulizia finale ed ogni altro onere necessario al corretto montaggio.</p> <p>E L E M E N T I: (E) [A - (E) 00.100.1] Specchio con rotazione basculante 60x60 cm cad (E) [TOS23_PR.P35.003.004] Materiale per posa : Tassello metallico o in nailon con vite ... cad (E) [TOS23_RU.M10.001.002] Operaio edile Specializzato ora (E) [TOS23_RU.M10.001.003] Operaio edile Qualificato - senza S.G. e U.I. ora</p> <p style="text-align: right;">Sommano euro Spese Generali 16.00% * (242.04) euro</p> <p style="text-align: right;">Sommano euro Utili Impresa 10% * (280.77) euro</p> <p style="text-align: right;">T O T A L E euro / cad</p>	1,000 4,000 0,300 0,300	223,56 0,40 29,18 27,11	223,56 1,60 8,75 8,13	MT MT MDO MDO
	Sommano euro			242,04	
	Spese Generali 16.00% * (242.04) euro			38,73	
	Sommano euro			280,77	
	Utili Impresa 10% * (280.77) euro			28,08	
	T O T A L E euro / cad			308,85	
Nr. 8 A - 032.510.1	<p>Fori di areazione solaio Realizzazione di fori di areazione al solaio piano terreno costituito da tubazione di sfiato in tubo corrugato atto ad essere curvato durante il percorso del diametro interno di mm 120 posizionato all'interno del solaio per la presa d'aria e condotto fin nella muratura esistente per l'espulsione dell'aria. Il titolo comprende l'utilizzo di piccoli mezzi manuali o meccanici atti a non indebolire le pareti esistenti; la traccia nella parete esistente e la formazione del vano; gli scassi; gli sfondi; la tubazione di areazione e sfiato della lunghezza necessaria fino ad un'altezza esterna in parete non inferiore a 40 cm dal piano marciapiede; il posizionamento della tubazione dalla presa d'aria, alla risalita in parete ed all'uscita secondo gli schemi di progetto; l'onere del bloccaggio del condotto al fine di evitare il fenomeno del galleggiamento durante la fase del getto in cls; le reticelle anti-insetto poste all'estremità del condotto; la griglia in ghisa, che dovrà essere preventivamente accettata dalla D.L., da installarsi a filo parete esterna; la chiusura delle tracce; le opere di rifinitura ad intonaco civile con rifinitura a velo della superficie tale da sormontare adeguatamente l'intonaco esistente ed ogni altro onere e magistero per dare il titolo finito a regola d'arte e conforme secondo quanto prescritto dai grafici di progetto.</p> <p>E L E M E N T I: (E) [TOS23_PR.P15.050.022] Tubo P.V.C. rigido per scarichi non a pressione civili ed in ... m (L) griglia esterna cad (L) materiali di consumo, collanti a corpo (E) [TOS23_RU.M10.001.002] Operaio edile Specializzato ora (E) [TOS23_RU.M10.001.004] Operaio edile Comune ora</p> <p style="text-align: right;">Sommano euro Spese Generali 16.00% * (123.07) euro</p> <p style="text-align: right;">Sommano euro Utili Impresa 10% * (142.76) euro</p> <p style="text-align: right;">T O T A L E euro / cad</p>	1,000 1,000 1,000 1,000 1,000	13,55 41,92 13,97 29,18 24,45	13,55 41,92 13,97 29,18 24,45	MT MT MDO MDO
	Sommano euro			123,07	
	Spese Generali 16.00% * (123.07) euro			19,69	
	Sommano euro			142,76	
	Utili Impresa 10% * (142.76) euro			14,28	
	T O T A L E euro / cad			157,04	
Nr. 9 A - 038.300.1	<p>Fornitura e posa in opera di maniglione orizzontale Fornitura e posa in opera di apparecchio sanitario per disabili ed accessori: il materiale deve essere di ottima qualità, privo di difetti, slabbature, ammaccature o altre deformazioni o imperfezioni e rispondente alle caratteristiche stabilite dalle prescrizioni contrattuali e conforme alle consuetudini commerciali. Maniglione orizzontale per doccia, vasca, WC, porta, ecc., in alluminio rivestito in nylon, diametro esterno 35 mm interasse degli agganci a muro 405 mm</p> <p>E L E M E N T I: (E) [TOS23_PR.P29.103.013] Apparecchio sanitario per disabili ed accessori: il material ... cad (E) [TOS23_RU.M11.001.002] Installatore/Operaio metalmeccanico 5^ categoria ora (E) [TOS23_RU.M11.001.005] Installatore/Operaio metalmeccanico 2^ categoria ora</p> <p style="text-align: right;">Sommano euro Spese Generali 16.00% * (93.00) euro</p> <p style="text-align: right;">Sommano euro Utili Impresa 10% * (107.88) euro</p>	1,000 1,000 1,000	49,61 23,99 19,40	49,61 23,99 19,40	--- MDO MDO
	Sommano euro			93,00	
	Spese Generali 16.00% * (93.00) euro			14,88	
	Sommano euro			107,88	
	Utili Impresa 10% * (107.88) euro			10,79	
	A R I P O R T A R E			118,67	

Num.Ord. TARIFFA	DESCRIZIONE DELLE VOCI E DEGLI ELEMENTI	Quantità	IMPORTI		R.
			unitario	TOTALE	
	R I P O R T O			118,67	
	T O T A L E euro / cad			118,67	
Nr. 10 A - 038.300.3	<p>Fornitura e posa in opera di maniglione di sostegno ribaltabile Fornitura e posa in opera di apparecchio sanitario per disabili ed accessori: il materiale deve essere di ottima qualità, privo di difetti, slabbrature, ammaccature o altre deformazioni o imperfezioni e rispondente alle caratteristiche stabilite dalle prescrizioni contrattuali e conformi alle consuetudini commerciali. Maniglione di sostegno ribaltabile per lavabo, WC, bidet, ecc., in acciaio zincato o tubo di alluminio rivestito in nylon, diametro esterno 35 mm, completo di portarotoli a muro, profondità 80 cm</p> <p>E L E M E N T I: (E) [TOS23_PR.P29.103.020] Apparecchio sanitario per disabili ed accessori: il material ... cad (E) [TOS23_RU.M11.001.002] Installatore/Operaio metalmeccanico 5^ categoria ora (E) [TOS23_RU.M11.001.005] Installatore/Operaio metalmeccanico 2^ categoria ora</p> <p style="text-align: right;">Sommano euro Spese Generali 16.00% * (260.27) euro</p> <p style="text-align: right;">Sommano euro Utili Impresa 10% * (301.91) euro</p> <p style="text-align: right;">T O T A L E euro / cad</p>	1,000 1,000 1,000	216,88 23,99 19,40	216,88 23,99 19,40	--- MDO MDO
	Sommano euro Spese Generali 16.00% * (260.27) euro			260,27 41,64	
	Sommano euro Utili Impresa 10% * (301.91) euro			301,91 30,19	
	T O T A L E euro / cad			332,10	
Nr. 11 A - 038.415.1	<p>Miscelatore monocomando cromato per lavabo Fornitura e posa in opera di rubinetterie per apparecchio sanitario: il materiale deve essere di ottima qualità, privo di difetti, slabbrature, ammaccature o altre deformazioni o imperfezioni e rispondente alle caratteristiche stabilite dalle prescrizioni contrattuali e conformi alle consuetudini commerciali. Miscelatore monocomando cromato per lavabo con scarico automatico normale</p> <p>E L E M E N T I: (E) [TOS23_PR.P29.102.018] Rubinetterie per apparecchio sanitario: il materiale deve es ... cad (E) [TOS23_RU.M11.001.002] Installatore/Operaio metalmeccanico 5^ categoria ora (E) [TOS23_RU.M11.001.005] Installatore/Operaio metalmeccanico 2^ categoria ora</p> <p style="text-align: right;">Sommano euro Spese Generali 16.00% * (74.97) euro</p> <p style="text-align: right;">Sommano euro Utili Impresa 10% * (86.97) euro</p> <p style="text-align: right;">T O T A L E euro / cad</p>	1,000 0,500 0,500	53,27 23,99 19,40	53,27 12,00 9,70	--- MDO MDO
	Sommano euro Spese Generali 16.00% * (74.97) euro			74,97 12,00	
	Sommano euro Utili Impresa 10% * (86.97) euro			86,97 8,70	
	T O T A L E euro / cad			95,67	
Nr. 12 A - 038.420.1	<p>Miscelatore monocomando cromato per lavabo con leva a gomito Rubinetterie per apparecchio sanitario: il materiale deve essere di ottima qualità, privo di difetti, slabbrature, ammaccature o altre deformazioni o imperfezioni e rispondente alle caratteristiche stabilite dalle prescrizioni contrattuali e conformi alle consuetudini commerciali. Rubinetto miscelatore per lavabo con leva a gomito (legge n 13/88 D.M. 236/89 D.P.R. 384/78) realizzato in ottone lucidato e cromato con vitone passante in ottone diam. 1/2"</p> <p>E L E M E N T I: (E) [TOS23_PR.P29.102.022] Rubinetterie per apparecchio sanitario: il materiale deve es ... cad (E) [TOS23_RU.M11.001.002] Installatore/Operaio metalmeccanico 5^ categoria ora (E) [TOS23_RU.M11.001.005] Installatore/Operaio metalmeccanico 2^ categoria ora</p> <p style="text-align: right;">Sommano euro Spese Generali 16.00% * (89.59) euro</p> <p style="text-align: right;">Sommano euro Utili Impresa 10% * (103.92) euro</p> <p style="text-align: right;">T O T A L E euro / cad</p>	1,000 0,500 0,500	67,89 23,99 19,40	67,89 12,00 9,70	--- MDO MDO
	Sommano euro Spese Generali 16.00% * (89.59) euro			89,59 14,33	
	Sommano euro Utili Impresa 10% * (103.92) euro			103,92 10,39	
	T O T A L E euro / cad			114,31	
Nr. 13 A - 149.100.100	<p>Demolizione di caminetto e canna fumaria Demolizione dell'esistente camino in cotto, relativa canna fumaria e camino in copertura da effettuarsi a mano o con l'ausilio di piccoli mezzi meccanici compreso il ripristino dell'immissione della canna</p>				
	A R I P O R T A R E				

Num.Ord. TARIFFA	DESCRIZIONE DELLE VOCI E DEGLI ELEMENTI	Quantità	IMPORTI		R.
			unitario	TOTALE	
	R I P O R T O				
	fumaria. Nella voce è compresa la chiusura del solaio di copertura con tegole marsigliesi uguali a quelle esistenti nonchè il trasporto del materiale di risulta nella pubblica discarica. E L E M E N T I: (E) [TOS23_02.A07.011.001] Scarrettamento dei materiali di risulta in ambito di cantier ... di cui MDO= 78.370%; MAT= 0.000%; ATT= 0.000%; mc 0,500 34,23 17,12 --- (E) [TOS23_AT.N01.065.011] Martelli, perforatori elettrici e accessori Martello demolit ... ora 1,760 3,88 6,83 NL (E) [TOS23_AT.N06.020.002] Montacarichi elettrico scorrevole con cavalletto in acciaio, ... ora 0,500 0,29 0,15 --- (E) [02.03.0190.001] DEMOLIZIONE DI COMIGNOLI. Demolizione di comignoli sia in mu ... di cui MDO= 55.821%; MAT= 0.000%; ATT= 0.000%; cad 1,000 48,72 48,72 --- (E) [02.03.0200] DEMOLIZIONI DI CANNE FUMARIE O DI AERAZIONE. Demolizione di ... di cui MDO= 54.930%; MAT= 0.000%; ATT= 0.000%; m 4,750 28,29 134,38 --- (E) [TOS23_01.C03.021.001] Fornitura e posa di manto di copertura in laterizio posto su ... di cui MDO= 26.150%; MAT= 0.000%; ATT= 0.000%; m ² 0,500 56,38 28,19 --- (E) [TOS23_RU.M10.001.002] Operaio edile Specializzato ora 3,000 29,18 87,54 MDO (E) [TOS23_RU.M10.001.002] Operaio edile Specializzato ora 1,500 29,18 43,77 MDO (E) [TOS23_RU.M10.001.004] Operaio edile Comune ora 1,000 24,45 24,45 MDO Sommano euro 391,15 Spese Generali 16.00% * (391.15) euro 62,58 Sommano euro 453,73 Utili Impresa 10% * (453.73) euro 45,37 T O T A L E euro / a corpo 499,10				
Nr. 14 A -14.030	Verniciatura a smalti per locali servizi Verniciatura per interni su intonaco nuovo o preparato con idropittura lavabile previa mano di fissativo E L E M E N T I: (E) [TOS23_PR.P26.115.001] Smalto sintetico a base di resine acriliche Bianco (p.s. 1,3 ... l 0,470 15,75 7,40 MT (E) [TOS23_PR.P26.107.001] Vernici isolanti e fissativi Acriliche all'acqua (p.s. 1,00) l 0,120 7,75 0,93 MT (E) [TOS23_RU.M10.001.003] Operaio edile Qualificato - senza S.G. e U.I. ora 0,150 27,11 4,07 MDO (E) [TOS23_RU.M10.001.004] Operaio edile Comune ora 0,300 24,45 7,34 MDO Sommano euro 19,74 Spese Generali 16.00% * (19.74) euro 3,16 Sommano euro 22,90 Utili Impresa 10% * (22.90) euro 2,29 T O T A L E euro / mq 25,19				
	A R I P O R T A R E				

Num.Ord. TARIFFA	DESCRIZIONE DELLE VOCI E DEGLI ELEMENTI	Quantità	IMPORTI		R.
			unitario	TOTALE	
	R I P O R T O				
	<u>COSTI ELEMENTARI</u>				
Nr. 16 02.03.0190.001	DEMOLIZIONE DI COMIGNOLI. Demolizione di comignoli in elementi prefabbricati di cemento, laterizio, etc. DEMOLIZIONE DI COMIGNOLI. Demolizione di comignoli sia in muratura e sia prefabbricati. Sono compresi: il calo a terra del materiale, l'accatastamento nell'ambito del cantiere e la cernita del materiale che può essere riutilizzato; il carico, il trasporto e lo scarico a rifiuto, fino a qualsiasi distanza, del materiale di risulta. E' inoltre compreso quanto altro occorre per dare il lavoro finito. Demolizione di comignoli in elementi prefabbricati di cemento, laterizio, etc. (Prezziario regionale Umbria) euro / cad			48,72	---
Nr. 17 02.03.0200	DEMOLIZIONI DI CANNE FUMARIE O DI AERAZIONE. DEMOLIZIONI DI CANNE FUMARIE O DI AERAZIONE. Demolizione di canne fumarie o di aerazione, eseguite in laterizio, in P.V.C., in gres o simili. Sono compresi: la riapertura del vano; il calo a terra del materiale; il carico, il trasporto e lo scarico a rifiuto, fino a qualsiasi distanza, del materiale di risulta. E' inoltre compreso quanto altro occorre per dare il lavoro finito. (Prezziario regionale Umbria) euro / m			28,29	---
Nr. 18 8021704110279	Biocalce intonachino fino Rasante naturale certificato, eco-compatibile, di pura calce naturale NHL 3.5 a norma EN 459-1, per la finitura a grana fine altamente traspirante di intonaci. Biocalce intonachino fino e un rasante traspirante per interventi di finitura superficiale a grana fine di intonaci civili e di risanamento nei cicli Biocalce. euro / kg			0,62	MT
Nr. 19 8021704145318	Geocalce di intonaco Intonaco civile traspirante certificato di pura calce naturale NHL; geomalta con classe di resistenza CS II secondo en 998-1, per interventi su murature altamente traspiranti. euro / kg			0,27	MT
Nr. 20 A - (E) 00.100.1	Specchio con rotazione basculante 60x60 cm Specchio con rotazione basculante 60x60 cm euro / cad			223,56	MT
Nr. 21 TOS23_01.C03.0 21.001	Fornitura e posa di manto di copertura in laterizio posto ... ratura dei filari di gronda e di colmo con embrici e coppi Fornitura e posa di manto di copertura in laterizio posto su idoneo supporto, compresa la muratura dei filari di gronda e di colmo con embrici e coppi euro / m ²			56,38	---
Nr. 22 TOS23_02.A07.0 11.001	Scarrettamento dei materiali di risulta in ambito di cant ... on superiori a m 50,00. da demolizioni di qualsiasi genere Scarrettamento dei materiali di risulta in ambito di cantiere per distanze non superiori a m 50,00. da demolizioni di qualsiasi genere euro / mc			34,23	---
Nr. 23 TOS23_AT.N01.0 60.001	Utensili e accessori per macchine movimento terra Vibratore per calcestruzzo - 1 mese Utensili e accessori per macchine movimento terra Vibratore per calcestruzzo - 1 mese euro / ora			2,74	NL
Nr. 24 TOS23_AT.N01.0 65.011	Martelli, perforatori elettrici e accessori Martello demolitore elettropneumatico potenza 1350 W - 1 mese Martelli, perforatori elettrici e accessori Martello demolitore elettropneumatico potenza 1350 W - 1 mese euro / ora			3,88	NL
Nr. 25 TOS23_AT.N06.0 16.006	Gru a torre braccio 40-41 m, portata in punta 1000 kg. Nolo da 8 a 12 mesi Gru a torre braccio 40-41 m, portata in punta 1000 kg. Nolo da 8 a 12 mesi euro / ora			4,13	NL
Nr. 26 TOS23_AT.N06.0 17.010	Gru automontanti braccio 30 m, portata in punta 1000 kg. per 1 mese Gru automontanti braccio 30 m, portata in punta 1000 kg. per 1 mese euro / ora			5,04	NL
Nr. 27 TOS23_AT.N06.0 20.002	Montacarichi elettrico scorrevole con cavalletto in acciaio, portata 300 kg, nolo mensile. Montacarichi elettrico scorrevole con cavalletto in acciaio, portata 300 kg, nolo mensile. euro / ora			0,29	---
Nr. 28 TOS23_PR.P06.0	Rete elettrosaldada ad aderenza migliorata, conforme alla norma UNI EN 10080:2005, formato mm. 2000x3000 Ø 6 200x200				
	A R I P O R T A R E				

Num.Ord. TARIFFA	DESCRIZIONE DELLE VOCI E DEGLI ELEMENTI	Quantità	IMPORTI		R.
			unitario	TOTALE	
	R I P O R T O				
02.006	Rete elettrosaldata ad aderenza migliorata, conforme alla norma UNI EN 10080:2005, formato mm. 2000x3000 Ø 6 200x200 euro / kg			1,58	MT
Nr. 29 TOS23_PR.P10.3 05.114	Calcestruzzo preconfezionato per pavimenti industriali a ... one ambientale XC1, consistenza S4 - rapporto a/c max 0,60 Calcestruzzo preconfezionato per pavimenti industriali a finitura superficiale programmata con resistenza caratteristica C25/30, aggregato Dmax 32 mm, per getto in periodo estivo classe di esposizione ambientale XC1, consistenza S4 - rapporto a/c max 0,60 euro / m³			129,07	MT
Nr. 30 TOS23_PR.P15.0 50.022	Tubo P.V.C. rigido per scarichi non a pressione civili ed ... di tenuta tipo SN8 SDR 34 diam. est. 160 mm. spess. 4,7 mm Tubo P.V.C. rigido per scarichi non a pressione civili ed industriali conforme alla norma UNI EN 1401-1:2009 lunghezza mt. 6 con tubo a bicchiere e anello elastomerico di tenuta tipo SN8 SDR 34 diam. est. 160 mm. spess. 4,7 mm euro / m			13,55	MT
Nr. 31 TOS23_PR.P18.0 50.004	Materiali isolanti di origine sintetica: pannelli in poli ... 009, con bordo battentato densità 30 kg/m3, spessore mm 60 Materiali isolanti di origine sintetica: pannelli in polistirene espanso estruso a cellule chiuse (XPS) conforme alla norma UNI EN 13164:2015, con assorbimento d'acqua minimo ed un'altissima resistenza meccanica a carico dinamico e permanente (densità elevata), esente da CFC, HCF e HCFC, in classe E di reazione al fuoco secondo UNI EN 13501-1:2009, con bordo battentato densità 30 kg/m3, spessore mm 60 euro / m²			7,18	MT
Nr. 32 TOS23_PR.P18.1 00.035	Accessori di posa tassello a vite mm 6 Accessori di posa tassello a vite mm 6 euro / cad			0,37	MT
Nr. 33 TOS23_PR.P23.0 10.001	Accessori per il fissaggio di controsoffitti e contropare ... E secondo la UNI EN 14195:2015. profilo a "C" mm 50x27x0,6 Accessori per il fissaggio di controsoffitti e contropareti in acciaio zincato realizzati in conformità alle norme UNI EN 10346:2015 - UNI EN 10143:2006 e rispondenti alle caratteristiche di cui alla normativa DIN 18182 prima parte, certificati CE secondo la UNI EN 14195:2015. profilo a "C" mm 50x27x0,6 euro / m			1,98	MT
Nr. 34 TOS23_PR.P23.0 11.010	Accessori per il fissaggio di controsoffitti e contropare ... secondo la UNI EN 14566:2009 tassello metallico a battente Accessori per il fissaggio di controsoffitti e contropareti - VITI E TASSELLI certificati CE secondo la UNI EN 14566:2009 tassello metallico a battente euro / cad			0,17	MT
Nr. 35 TOS23_PR.P23.0 11.020	Accessori per il fissaggio di controsoffitti e contropare ... secondo la UNI EN 14566:2009 viti autoperforanti 3,5x25mm. Accessori per il fissaggio di controsoffitti e contropareti - VITI E TASSELLI certificati CE secondo la UNI EN 14566:2009 viti autoperforanti 3,5x25mm. euro / cad			0,01	MT
Nr. 36 TOS23_PR.P23.0 12.001	Accessori per il fissaggio di controsoffitti e contropareti - NASTRI E RETI nastro in carta microforato Accessori per il fissaggio di controsoffitti e contropareti - NASTRI E RETI nastro in carta microforato euro / m			0,06	MT
Nr. 37 TOS23_PR.P26.1 01.001	Stucchi Emulsionati in acqua (p.s. 1,70) Stucchi Emulsionati in acqua (p.s. 1,70) euro / kg			4,00	MT
Nr. 38 TOS23_PR.P26.1 07.001	Vernici isolanti e fissativi Acriliche all'acqua (p.s. 1,00) Vernici isolanti e fissativi Acriliche all'acqua (p.s. 1,00) euro / l			7,75	MT
Nr. 39 TOS23_PR.P26.1 15.001	Smalto sintetico a base di resine acriliche Bianco (p.s. 1,30) Smalto sintetico a base di resine acriliche Bianco (p.s. 1,30) euro / l			15,75	MT
Nr. 40 TOS23_PR.P29.1	Rubinetterie per apparecchio sanitario: Miscelatore monocomando cromato per lavabo Rubinetterie per apparecchio sanitario: il materiale deve essere di ottima qualità, privo di difetti,				
	A R I P O R T A R E				

Num.Ord. TARIFFA	DESCRIZIONE DELLE VOCI E DEGLI ELEMENTI	Quantità	IMPORTI		R.
			unitario	TOTALE	
	R I P O R T O				
02.018	slabbrature, ammaccature o altre deformazioni o imperfezioni e rispondente alle caratteristiche stabilite dalle prescrizioni contrattuali e conforme alle consuetudini commerciali. Miscelatore monocomando cromato per lavabo con scarico automatico normale euro / cad			53,27	---
Nr. 41 TOS23_PR.P29.1 02.022	Rubinerie per apparecchio sanitario: Rubinetto miscelatore per lavabo con leva a gomito Rubinerie per apparecchio sanitario: il materiale deve essere di ottima qualità, privo di difetti, slabbrature, ammaccature o altre deformazioni o imperfezioni e rispondente alle caratteristiche stabilite dalle prescrizioni contrattuali e conforme alle consuetudini commerciali. Rubinetto miscelatore per lavabo con leva a gomito (legge n 13/88 D.M. 236/89 D.P.R. 384/78) realizzato in ottone lucidato e cromato con vitone passante in ottone diam. 1/2" euro / cad			67,89	---
Nr. 42 TOS23_PR.P29.1 03.013	Apparecchio sanitario per disabili ed accessori: Maniglione orizzontale Apparecchio sanitario per disabili ed accessori: il materiale deve essere di ottima qualità, privo di difetti, slabbrature, ammaccature o altre deformazioni o imperfezioni e rispondente alle caratteristiche stabilite dalle prescrizioni contrattuali e conforme alle consuetudini commerciali. Maniglione orizzontale per doccia, vasca, WC, porta, ecc., in alluminio rivestito in nylon, diametro esterno 35 mm interasse degli agganci a muro 405 mm euro / cad			49,61	---
Nr. 43 TOS23_PR.P29.1 03.020	Apparecchio sanitario per disabili ed accessori: Maniglione di sostegno ribaltabile Apparecchio sanitario per disabili ed accessori: il materiale deve essere di ottima qualità, privo di difetti, slabbrature, ammaccature o altre deformazioni o imperfezioni e rispondente alle caratteristiche stabilite dalle prescrizioni contrattuali e conforme alle consuetudini commerciali. Maniglione di sostegno ribaltabile per lavabo, WC, bidet, ecc., in acciaio zincato o tubo di alluminio rivestito in nylon, diametro esterno 35 mm, completo di portarotoli a muro, profondità 80 cm euro / cad			216,88	---
Nr. 44 TOS23_PR.P35.0 03.004	Materiale per posa : Tassello metallico o in nailon con vite in acciaio inox Ø 6 mm. Materiale per posa : Tassello metallico o in nailon con vite in acciaio inox Ø 6 mm. euro / cad			0,40	MT
Nr. 45 TOS23_PR.P71.0 01.001	PORTE IN LEGNO porte interne [prEN 14351-2] di qualunque ... ecc), con pannelli lisci o bugnati, a battente ad un'anta PORTE IN LEGNO porte interne [prEN 14351-2] di qualunque dimensione, compreso serratura, ferramenta, cerniere, guarnizioni, maniglie standard e verniciatura previa mano di preparazione con prodotto impregnante contro muffe e funghi. Porta tamburata con intelaiatura perimetrale in legno di Abete, struttura cellulare interna a nido d'api e pannelli fibro-legnosi impiallacciato sulle due facce in essenze varie (noce, mogano, rovere, ciliegio, larice, pino, douglas, ecc), con pannelli lisci o bugnati, a battente ad un'anta euro / mq			409,38	MT
Nr. 46 TOS23_PR.P72.0 02.001	Controtelai e telai completi di catene di controvento e g ... e a battente, con dimensioni massime di circa 1,00x2,40 m. Controtelai e telai completi di catene di controvento e grappe di fissaggio. Sono escluse le opere murarie e la posa in opera. Controtelaio in legno di Abete per porte a battente, con dimensioni massime di circa 1,00x2,40 m. euro / cad			10,06	MT
Nr. 47 TOS23_PRCAM. P18.031.001	Materiali isolanti di origine minerale: Pannelli in lana ... , in classe A1 di reazione al fuoco secondo UNI EN 13501-1 Materiali isolanti di origine minerale: Pannelli in lana di vetro (MW) conforme alla norma UNI EN 13162:2015, rispondente ai CAM, al paragrafo 2.5.7 di cui al decreto M.I.T.E 23-06-2022 (Criteri ambientali minimi per l'affidamento del servizio di progettazione di interventi edilizi, per l'affidamento dei lavori per interventi edilizi e per l'affidamento congiunto di progettazione e lavori per interventi edilizi.) densità 32 kg/m3 spessore mm. 50, in classe A1 di reazione al fuoco secondo UNI EN 13501-1 euro / m²			6,62	---
Nr. 48 TOS23_RU.M10. 001.002	Operaio edile Specializzato Operaio edile Specializzato euro / ora			29,18	MDO
Nr. 49 TOS23_RU.M10. 001.002	Operaio edile Specializzato Operaio edile Specializzato euro / ora			29,18	MDO
Nr. 50 TOS23_RU.M10. 001.003	Operaio qualificato Operaio edile Qualificato - senza S.G. e U.I. euro / ora			27,11	MDO
	A R I P O R T A R E				

Firmato da:

ANTONIO SILVESTRI

codice fiscale SLVNTN66R11A783F

num.serie: 3822830846754729415

emesso da: ArubaPEC EU Qualified Certificates CA G1

valido dal 21/02/2022 al 21/01/2025