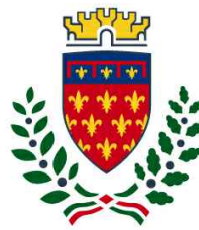




Finanziato
dall'Unione europea
NextGenerationEU



comune di
PRATO
Codice Fiscale: 84006890481

Progetto

OFFICINA GIOVANI - RECUPERO EX STALLE _ PIAZZA DEI MACELLI 4

CUP

C33D21002870004

Titolo

Stima costi sicurezza

Fase

Progetto Esecutivo

Servizio	Servizio Edilizia storico monumentale e immobili comunali, Politiche energetiche e Datore di Lavoro
Dirigente del servizio	Arch. Francesco Caporaso
Responsabile Unico del Procedimento	Arch. Antonio Silvestri

Progettisti delle opere architettoniche

Arch. Antonio Silvestri - Comune di Prato
Arch. Elena Vitali - Comune di Prato

Progettista delle opere strutturali

Ing. Francesco Sanzo - Comune di Prato

Coordinatore alla sicurezza in fase di progettazione

Arch. Luca Erbaggio

Progettista delle opere meccaniche e diagnosi energetica

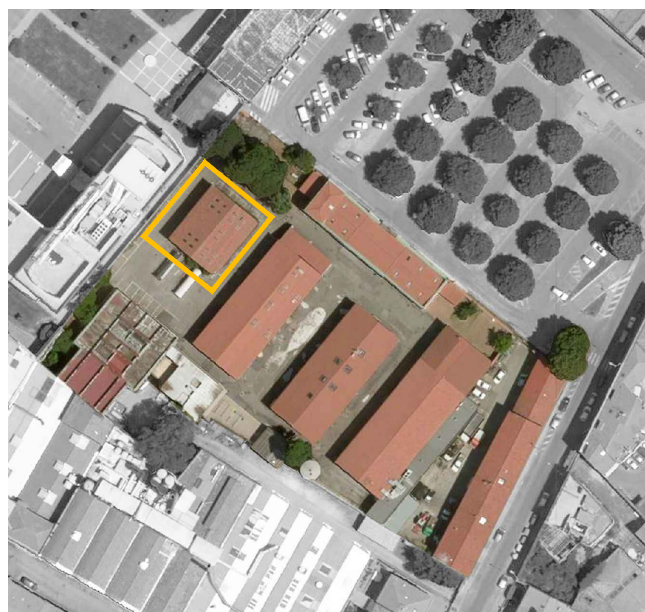
Ing. Roberto Ferrara

Progettista delle opere elettriche e prevenzione incendi

Studio Greenhaus - PI Gian Luca Sani

Legenda codici

A - opere architettoniche
E - impianti elettrici
M - impianti meccanici
S - opere strutturali
Ai - prevenzione incendi
Ac - valutazioni acustiche
Sic - sicurezza



Elaborato: Sic - 03

Scala:

Spazio riservato agli uffici:

Num.Ord. TARIFFA	DESIGNAZIONE DEI LAVORI	DIMENSIONI				Quantità	IMPORTI	
		par.ug.	lung.	larg.	H/peso		unitario	TOTALE
	R I P O R T O							
	<u>LAVORI A MISURA</u>							
1 TOS23_17.N 05.002.014	Recinzioni e accessi di cantiere Montaggio di recinzione area adibita a cantiere, esclusa idonea segnaletica diurna e notturna – con pannelli elettrozincati di lunghezza 3,50 mt x H 2,00 + basamento in cemento, incluso nolo per il primo mese.					30,00		
	SOMMANO cad					30,00	22,19	665,70
2 TOS23_17.N 05.002.020	Recinzioni e accessi di cantiere Noleggio oltre il primo mese di utilizzo di recinzione per area adibita a cantiere realizzata con pannelli elettrozincati di lunghezza 3,50 mt x H 2,00 con basamento in cemento, esclusa segnaletica e calcolato cad per ogni mese di utilizzo	30,00			5,000	150,00		
	SOMMANO cad					150,00	5,56	834,00
3 TOS23_17.N 05.002.017	Recinzioni e accessi di cantiere Smontaggio di recinzione per area adibita a cantiere, esclusa idonea segnaletica diurna e notturna – con pannelli elettrozincati di lunghezza 3,50 mt x H 2,00 con basamento in cemento.					30,00		
	SOMMANO cad					30,00	9,69	290,70
4 TOS23_17.N 06.004.010	Box prefabbricati di cantiere composti da: struttura di base sollevata da terra e avente struttura portante in profilati metallici, copertura e tamponatura con pannelli sandwich au ... izzazione basamento-compreso montaggio e smontaggio. adibito ad ufficio di dimensioni cm 240x450x240 - noleggio mensile Ufficio di Cantiere	1,00			6,000	6,00		
	SOMMANO cad					6,00	306,55	1'839,30
5 TOS23_17.N 06.004.011	Box prefabbricati di cantiere composti da: struttura di base sollevata da terra e avente struttura portante in profilati metallici, copertura e tamponatura con pannelli sandwich au ... azione basamento- compreso montaggio e smontaggio. adibito a spogliatoio di dimensioni cm 240x450x240 - noleggio mensile Refettorio di Cantiere	1,00			6,000	6,00		
	SOMMANO cad					6,00	306,55	1'839,30
6 TOS23_17.N 06.005.001	WC chimici portatili senza lavamani - noleggio mensile	1,00			6,000	6,00		
	SOMMANO cad					6,00	211,12	1'266,72
7 TOS23_17.N 05.004.001	Trabattelli Nolo di ponte mobile di servizio a elementi prefabbricati ad innesto, con ruote e stabilizzatori, completo di piano di lavoro rettangolare di altezza fino a m 3,00, nolo minimo 5 giorni.	40,00			2,000	80,00		
	SOMMANO giornaliero					80,00	10,96	876,80
8 TOS23_17.P 07.004.001	Mezzi antincendio Estintore portatili a polvere omologato, montato a parete con apposite staffe e corredato di cartello di segnalazione, compresa manutenzione periodica - da kg. 6.					1,00		
	A R I P O R T A R E					1,00		7'612,52

Num.Ord. TARIFFA	DESIGNAZIONE DEI LAVORI	DIMENSIONI				Quantità	IMPORTI	
		par.ug.	lung.	larg.	H/peso		unitario	TOTALE
	R I P O R T O					1,00		7'612,52
9	SOMMANO cad					1,00	56,84	56,84
TOS23_17.P 07.003.001	Attrezzature di primo soccorso Cassetta contenente presidi medicali prescritti dall'allegato 1 D.M. 15.7.2003 n. 389					1,00		
10	SOMMANO cad					1,00	97,85	97,85
TOS23_17.P 06.006.002	Impianto di messa a terra e protezione contro le scariche atmosferiche Dispersore a croce in acciaio zincato a caldo sezione 50 x 50 x 5 mm. Con bandiera a 3 fori Ø 11 mm per allacciamento di corde, tondi, piatti, funi. - lunghezza m. 1,50					1,00		
11	SOMMANO cad					1,00	32,03	32,03
TOS23_17.P 07.002.001	Segnaletica e illuminazione di sicurezza Lanterna segnaletica a luce rossa fissa, con interruttore manuale, alimentata in B.T. a 6 volts o a batteria, certificata CE secondo la UNI EN 12352:2006					5,00		
12	SOMMANO cad					5,00	17,08	85,40
TOS23_17.P 07.002.010	Segnaletica e illuminazione di sicurezza Cartello di informazione, da parete, in alluminio, di forma rettangolare, dimensione mm 125x175, spessore mm 0,5, distanza lettura max 4 metri					3,00		
13	SOMMANO cad					3,00	6,11	18,33
TOS23_17.P 07.002.011	Segnaletica e illuminazione di sicurezza Cartello solo simbolo, da parete, in alluminio, di forma quadrata, dimensione mm 120x120, spessore mm 0,5, distanza lettura max 4 metri					5,00		
14	SOMMANO cad					5,00	5,59	27,95
TOS23_17.P 07.002.012	Segnaletica e illuminazione di sicurezza Cartello generico, da parete, in alluminio, di forma rettangolare, spessore mm 0,5, dimensione mm 120x80					10,00		
15	SOMMANO cad					10,00	4,96	49,60
TOS23_17.P 07.002.013	Segnaletica e illuminazione di sicurezza Cartello di norme ed istruzioni, da parete, in alluminio, di forma rettangolare, dimensioni mm 250x350, spessore mm 0,5, distanza lettura max 4 metri					2,00		
16	SOMMANO ora					2,00	9,29	18,58
TOS23_RU. M11.001.002	Installatore/Operaio metalmeccanico 5^ categoria - C3 Installazione impianto idrico di cantiere Installazione impianto elettrico di cantiere					8,00		
17	SOMMANO ora					8,00	30,61	489,76
TOS23_06.I0 5.007.002	Colonna montante impianto di terra: colonna montante in derivazione dal collettore impianto di terra fino alla barra collettiva del quadro appartamento, con conduttore tipo NO7V-K ... a percentuale per					16,00		
	A R I P O R T A R E							8'488,86

Num.Ord. TARIFFA	DESIGNAZIONE DEI LAVORI	DIMENSIONI				Quantità	IMPORTI	
		par.ug.	lung.	larg.	H/peso		unitario	TOTALE
	R I P O R T O							8'488,86
	raccordi, collegamenti, sfridi, pezzi speciali e materiale di consumo. con cavo NO7V-K sez.16 mmq G.V. per collegamento quadro elettrico		20,00			20,00		
	SOMMANO m					20,00	7,34	146,80
18 TOS23_AT. N06.006.002	Piattaforme Elettriche a Pantografo altezza 8 m - da 2 a 10 giorni					80,00		
	SOMMANO ora					80,00	7,12	569,60
19 TOS23_17.S 08.002.003	Riunioni di informazione Spese accessorie e di gestione per assemblea e controlli in materia di sicurezza: costo per ogni addetto					10,00		
	SOMMANO ora					10,00	13,75	137,50
20 TOS23_17.S 08.002.002	Riunioni di informazione Assemblea periodica dei lavoratori in materia di sicurezza e di salute, con particolare riferimento al proprio posto di lavoro ed alle proprie mansioni					10,00		
	SOMMANO ora					10,00	50,43	504,30
21 TOS23_17.S 08.003.001	Redazione relazioni di coordinamento per uso comune di apprestamenti, attrezzature, infrastrutture, mezzi e servizi di protezione collettiva Controllo dei luoghi e delle attrezzature per una efficace attuazione dei piani di emergenza durante l'esecuzione dei lavori					10,00		
	SOMMANO ora					10,00	32,09	320,90
22 TOS23_17.P 03.001.034	DPI per testa, mani, braccia, occhi e viso, vie respiratorie ed udito, con marcatura CE ai sensi del D.Lgs 475/1992 e s.m.i. Respiratore per protezione vie respiratorie da polveri, gas e vapori, conforme UNI EN 149:2009, classe FFP2					100,00		
	SOMMANO cad					100,00	1,33	133,00
23 TOS23_17.N 05.003.030	Ponteggi e castelli di tiro. Montaggio ponteggio metallico ad elementi prefabbricati, esclusa illuminazione notturna ed idonea segnaletica, incluso nolo per il primo mese. Per opere interne					65,00		
	SOMMANO m ²					65,00	16,42	1'067,30
24 TOS23_17.N 05.003.031	Ponteggi e castelli di tiro. Smontaggio ponteggio metallico ad elementi prefabbricati, esclusa illuminazione notturna ed idonea segnaletica. Per Opere interne	65,00			2,000	130,00		
	SOMMANO m ²					130,00	7,01	911,30
25 TOS23_17.N 05.003.032	Ponteggi e castelli di tiro. Noleggio oltre il primo mese di utilizzo ponteggio metallico ad elementi prefabbricati, esclusa illuminazione notturna ed idonea segnaletica, calcolato al mq per ogni mese di utilizzo. Per opere interne					65,00		
	SOMMANO m ²					65,00	2,76	179,40
	A R I P O R T A R E							12'458,96

Firmato da:

ERBAGGIO LUCA

codice fiscale RBGLCU81B08D612T

num.serie: 56981630191345619876040944726145317042

emesso da: ArubaPEC S.p.A. NG CA 3

valido dal 15/07/2021 al 15/07/2024