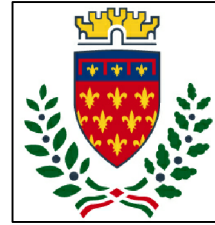




Finanziato  
dall'Unione europea  
NextGenerationEU



comune di  
**PRATO**  
Codice Fiscale: 84006890481

Progetto

**OFFICINA GIOVANI - RECUPERO EX STALLE \_ PIAZZA DEI MACELLI 4**

CUP

**C33D21002870004**

Titolo

**Incidenza manodopera Impianti elettrici**

Fase

**Progetto Esecutivo**

Servizio	<b>Servizio Edilizia storico monumentale e immobili comunali, Politiche energetiche e Datore di Lavoro</b>
Dirigente del servizio	<b>Arch. Francesco Caporaso</b>
Responsabile Unico del Procedimento	<b>Arch. Antonio Silvestri</b>

Progettisti delle opere architettoniche

**Arch. Antonio Silvestri - Comune di Prato**  
**Arch. Elena Vitali - Comune di Prato**

Progettista delle opere strutturali

**Ing. Francesco Sanzo - Comune di Prato**

Coordinatore alla sicurezza in fase di progettazione

**Arch. Luca Erbaggio**

Progettista delle opere meccaniche e valutazioni acustiche

**Ing. Roberto Ferrara**

Progettista delle opere elettriche e prevenzione incendi

**Studio Greenhaus - PI Gian Luca Sani**

Legenda codici

**A - opere architettoniche**  
**E - impianti elettrici**  
**M - impianti meccanici**  
**S - opere strutturali**  
**Ai - prevenzione incendi**  
**Ac - valutazioni acustiche**  
**Sic - sicurezza**

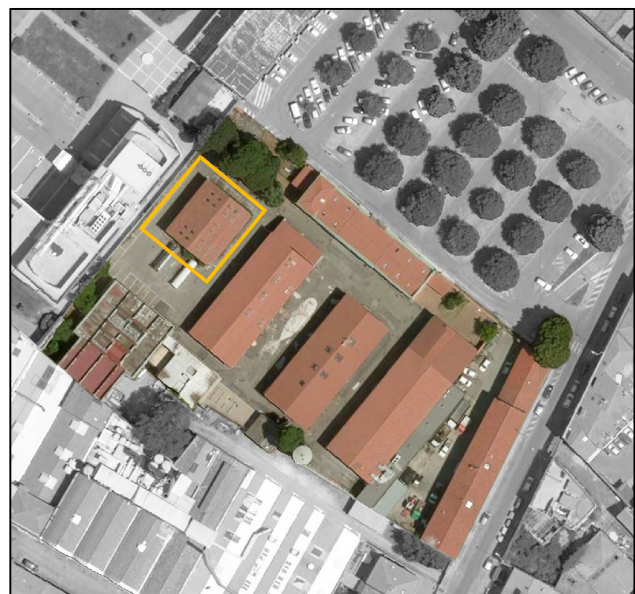


Tavola: **E-MDO**

Scala: -

Spazio riservato agli uffici:

Num.Ord. TARIFFA	INDICAZIONE DEI LAVORI E DELLE SOMMINISTRAZIONI	Quantità	I M P O R T I		COSTO Manodopera	incid. %
			unitario	TOTALE		
<b>R I P O R T O</b>						
<b>LAVORIA MISURA</b>						
1 15.03.0240.0 02	PATCH PANEL PER ARMADI DI CABLAGGIO STRUTTURATO. Patch panel per armadi di cablaggio strutturato, completo di connettori RJ45 UTP o S-FTP a 8 pin con connessione ad incisione di is ... ornito e posto in opera a perfetta regola d'arte. Fino a 16 porte non schermato con connettori RJ45 per cavo UTP cat. 6. SOMMANO cad	2,00	262,90	525,80	14,40	2,739
2 15.03.0240.0 08	PATCH PANEL PER ARMADI DI CABLAGGIO STRUTTURATO. Patch panel per armadi di cablaggio strutturato, completo di connettori RJ45 UTP o S-FTP a 8 pin con connessione ad incisione di is ... linee in ingresso ed uscita. Fornito e posto in opera a perfetta regola d'arte. Patch cord tipo UTP cat. 5e fino a 1 m. SOMMANO cad	27,00	5,50	148,50	38,61	26,000
3 15.03.0550.0 01	ARMADIO RACK PER IMPIANTI DI CABLAGGIO STRUTTURATO O CONSOLLE. Armadio rack modulare da 19" per impianti di cablaggio strutturato o consolle, realizzato in acciaio verniciato, comp ... completo di onere necessario per dare l'opera finita, ed a perfetta regola d'arte. Fino a 6 unità con profondità 400mm. SOMMANO cad	1,00	385,00	385,00	24,40	6,338
4 15.03.0560.0 01	ACCESSORI PER ARMADI RACK. Accessori per armadi rack impiegati per sistemi di cablaggio strutturato o consolle per sistemi audio o di videocontrollo. Sono compresi: gli staffaggi, ... tta regola d'arte. Pannello di alimentazione con min. 5 prese UNEL 16A+T, interruttore bipolare e spia di presenza rete. SOMMANO cad	1,00	177,10	177,10	8,60	4,856
5 15.03.0560.0 08	ACCESSORI PER ARMADI RACK. Accessori per armadi rack impiegati per sistemi di cablaggio strutturato o consolle per sistemi audio o di videocontrollo. Sono compresi: gli staffaggi, ... orniti e posti in opera a perfetta regola d'arte. Gruppo di ventilazione per circolazione forzata di aria ad una ventola SOMMANO cad	1,00	198,00	198,00	8,60	4,343
6 15.04.0235	LINEA IN CAVO EIB PER COLLEGAMENTI BUS TIPO YCY11. Linea in cavo EIB per collegamenti bus tipo YCY11 a quattro conduttori (due coppie: 2 x 2 x 0,8 mm) schermati e ritorti Fornito e ... to altro occorre per dare l'opera finita. Sono escluse le canalizzazioni, le cassette di derivazione e le opere murarie. SOMMANO m	200,00	2,64	528,00	154,00	29,167
7 15.04.0270.0 01	CAVO OTTICO PER ESTERNO/INTERNO TIPO LOOSE UNITUBE, ARMATURA ANTIRODITORE DIELETTRICA A FILATI DI VETRO, GUAINA TERMOPLASTICA SPECIALE DI TIPO AFUMEX (CEI 20-35, CEI II). Cavo ot ... noltre compreso quanto altro occorre per dare l'opera finita.Sono escluse le canalizzazioni e le opere murarie. 12 Fibre SOMMANO m	150,00	11,52	1'728,00	115,50	6,684
8 15.05.0110.0 04	TUBAZIONE IN PVC SERIE PESANTE PER CANALIZZAZIONE DI LINEE DI ALIMENTAZIONE. Tubazione in PVC serie pesante per canalizzazione di linee di alimentazione elettrica conforme alle Nor ... sata su cavedi, atta al tipo di posa. E' compreso quanto altro occorre per dare l'opera finita. Diametro esterno mm 160. SOMMANO m	140,00	10,01	1'401,40	502,60	35,864
9 15.05.0260.0 06	POZZETTO IN CEMENTO O IN RESINA. Pozzetto in cemento o in resina completo di coperchio carrabile in ghisa con resistenza di rottura minima di t 12,5, fornito e posto in opera compl ... di risulta fino a qualsiasi distanza. E' compreso quanto altro occorre per dare l'opera finita. In cemento 600 x 600 mm. SOMMANO cad	2,00	149,60	299,20	61,60	20,588
10 E.01.003	Fornitura e posa in opera di quadro generale Ex Stalle come da schemi allegati, coprensivo di accessori vari di montaggio, cablaggio, fissaggio e tutto quant'altro si rendaa necessario a rendere l'opera finita. SOMMANO cad	1,00	4'866,93	4'866,93	136,44	2,803
11 E.04.001	Punto alimentazione diretta utenza monofase fino a 3Kw, posta in opera con linea di sezione minima 4mmq. E' compreso ogni onere ed accessorio atto a rendere l'installazione funzionante e conforme alla regola dell'arte. SOMMANO cad	12,00	23,84	286,08	67,20	23,490
12 E.04.002	Punto alimentazione diretta utenza trifase fino a 18Kw, posta in opera con linea di sezione minima 6mmq. E' compreso ogni onere ed accessorio atto a rendere					
<b>A R I P O R T A R E</b>				10'544,01	1'131,95	

Num.Ord. TARIFFA	INDICAZIONE DEI LAVORI E DELLE SOMMINISTRAZIONI	Quantità	I M P O R T I		COSTO Manodopera	incid. %
			unitario	TOTALE		
	R I P O R T O			10'544,01	1'131,95	
13 E.07.001	l'installazione funzionante e conforme alla regola dell'arte.  SOMMANO cad  Potenza: 40 W Fattore di Potenza: 0.98 Tensione di Alimentazione: 220-240V AC Freq. di Funzionamento:50-60 Hz Classe Isolamento Elettrico:I Numero di LED:120 T° di Colore:4000K Ind ... Larghezza:1205 mm Lunghezza:46 mm Peso:1.65 kg Durata:40.000 Ore Garanzia:3 Anni Certificati:CE & RoHS,UKCA. o similare	1,00	103,99	103,99	5,60	5,385
14 E.07.008	La lampada Exiway Smartled è estremamente semplice, sicura e resistente. Capace di illuminare aree antipanico in emergenza per due ore, dispone della funzione Activa permettendo di ... parecchio di illuminazione di sicurezza-Autoalimentato-Autodiagnosi (Activa)-Exiway Smartled IP65 490lmSE 2h. o similare  SOMMANO cad	72,00	108,20	7'790,40	403,20	5,176
15 TOS23_06.10 5.002.012	Punti luce e prese da incasso realizzati con conduttori unipolari di rame rosso ricotto isolato in PVC di qualità S17, conformi al Regolamento Prodotti da Costruzione CPR (UE) n.30 ... sfridi, dei pezzi speciali e materiale di consumo. punto presa 2P+T 10/16A-250V alimentazione unica tipo UNEL bivalente  SOMMANO cad	6,00	387,40	2'324,40	33,60	1,446
16 TOS23_06.10 5.002.013	Punti luce e prese da incasso realizzati con conduttori unipolari di rame rosso ricotto isolato in PVC di qualità S17, conformi al Regolamento Prodotti da Costruzione CPR (UE) n.30 ... enza percentuale per raccordi, sfridi, dei pezzi speciali e materiale di consumo. punto presa 2P+T 10/16A-250V bivalente  SOMMANO cad	24,00	68,37	1'640,88	263,28	16,045
17 TOS23_06.10 5.008.001	Dispensore a picchetto in acciaio zincato a fuoco CEI 7-6 posato entro pozzetto in cemento, compreso accessori vari impiantistici di montaggio e fissaggio. a croce dim. 50x50x5, L= 1,5 m  SOMMANO cad	24,00	58,16	1'395,84	250,56	17,950
18 TOS23_06.10 5.009.110	Dispensore a picchetto in acciaio zincato a fuoco CEI 7-6 posato entro pozzetto in cemento, compreso accessori vari impiantistici di montaggio e fissaggio. a croce dim. 50x50x5, L= 1,5 m  SOMMANO cad	1,00	54,00	54,00	13,65	25,278
19 TOS23_06.10 5.013.002	Collegamenti equipotenziali delle masse estranee presenti all' interno dei locali, quali tubazioni metalliche di adduzione e scarico, infissi metallici, ecc. E'compreso nel prezzo ... idriche, etc., al nodo o fra le masse stesse, fornito e posto in opera. Per ogni collegamento escluse le opere murarie.  SOMMANO cad	1,00	24,95	24,95	3,31	13,267
20 TOS23_06.10 5.013.006	Tubazione plastica flessibile pesante IMQ tipo autoestinguente a norme EN 50086-2-2 compreso appuntatura entro tracce precostituite. E'compreso nel prezzo l'incidenza percentuale p ... i, accessori di montaggio, fissaggio ed allacciamento agli estremi, pezzi speciali, e ogni materiale di consumo. Ø 25 mm  SOMMANO m	250,00	2,87	717,50	330,00	45,993
21 TOS23_06.10 5.019.002	Tubazione plastica flessibile pesante IMQ tipo autoestinguente a norme EN 50086-2-2 compreso appuntatura entro tracce precostituite. E'compreso nel prezzo l'incidenza percentuale p ... i, accessori di montaggio, fissaggio ed allacciamento agli estremi, pezzi speciali, e ogni materiale di consumo. Ø 32 mm  SOMMANO m	100,00	4,72	472,00	141,00	29,873
22 TOS23_06.10 5.040.004	Tubo portacavi in PVC rigido autoestinguente IP4X, resistente alla prova del filo incandescente ad 850°, raccordabile con appositi manicotti ad innesto completo di raccordi, quota ... ssori di montaggio, fissaggio ed allacciamento agli estremi, pezzi speciali, e ogni materiale di consumo. diametro 25 mm  SOMMANO m	10,00	8,33	83,30	50,00	60,024
	A R I P O R T A R E			25'151,27	2'626,15	





Firmato da:

**Sani Gian Luca**

codice fiscale SNAGLC83P10D403G

num.serie: 81314808998080452703496839953767021733

emesso da: ArubaPEC S.p.A. NG CA 3

valido dal 04/11/2020 al 05/11/2023