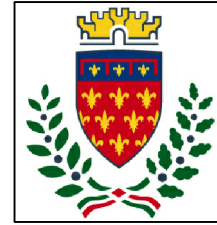




Finanziato  
dall'Unione europea  
NextGenerationEU



comune di  
**PRATO**  
Codice Fiscale: 84006890481

Progetto

**OFFICINA GIOVANI - RECUPERO EX STALLE \_ PIAZZA DEI MACELLI 4**

CUP

**C33D21002870004**

Titolo

**Computo Metrico Estimativo Impianti elettrici**

Fase

**Progetto Esecutivo**

Servizio	<b>Servizio Edilizia storico monumentale e immobili comunali, Politiche energetiche e Datore di Lavoro</b>
Dirigente del servizio	<b>Arch. Francesco Caporaso</b>
Responsabile Unico del Procedimento	<b>Arch. Antonio Silvestri</b>

Progettisti delle opere architettoniche

**Arch. Antonio Silvestri - Comune di Prato**  
**Arch. Elena Vitali - Comune di Prato**

Progettista delle opere strutturali

**Ing. Francesco Sanzo - Comune di Prato**

Coordinatore alla sicurezza in fase di progettazione

**Arch. Luca Erbaggio**

Progettista delle opere meccaniche e valutazioni acustiche

**Ing. Roberto Ferrara**

Progettista delle opere elettriche e prevenzione incendi

**Studio Greenhaus - PI Gian Luca Sani**

Legenda codici

**A - opere architettoniche**  
**E - impianti elettrici**  
**M - impianti meccanici**  
**S - opere strutturali**  
**Ai - prevenzione incendi**  
**Ac - valutazioni acustiche**  
**Sic - sicurezza**

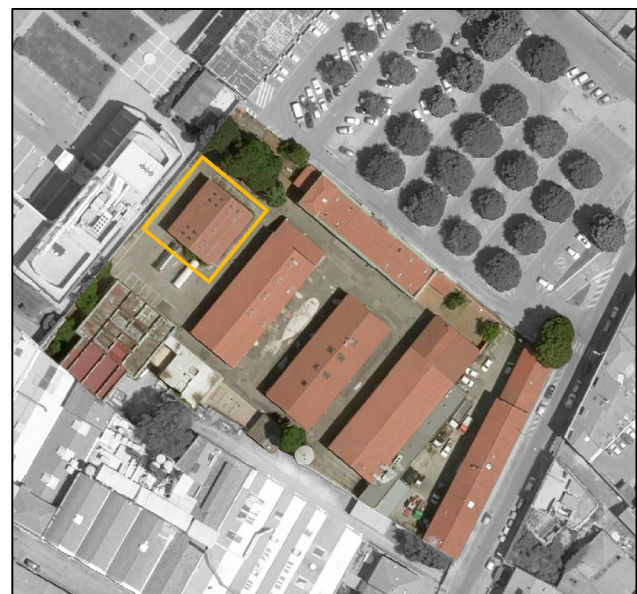


Tavola: **E-CME**

Scala: -

Spazio riservato agli uffici:

Num.Ord. TARIFFA	DESIGNAZIONE DEI LAVORI	Quantità	I M P O R T I	
			unitario	TOTALE
	<b>R I P O R T O</b>			
	<b>LAVORI A MISURA</b>			
	<b>Ex Stalle (SpCat 3) Impianto Elettrico (Cat 1) quadri (SbCat 1)</b>			
1 / 28 E.01.003	<b>Fornitura e posa in opera di quadro generale Ex Stalle</b> Fornitura e posa in opera di quadro generale Ex Stalle come da schemi allegati, comprensivo di accessori vari di montaggio, cablaggio, fissaggio e tutto quant'altro si renda necessario a rendere l'opera finita.	1,00		
	SOMMANO cad	1,00	4'866,93	4'866,93
	<b>canali e cavi (SbCat 2)</b>			
2 / 17 TOS23_06.10 5.008.001	<b>Dispensore a picchetto in acciaio zincato a fuoco CEI 7-6 ... i di montaggio e fissaggio. a croce dim. 50x50x5, L= 1,5 m</b> Dispensore a picchetto in acciaio zincato a fuoco CEI 7-6 posato entro pozzetto in cemento, compreso accessori vari impiantistici di montaggio e fissaggio. a croce dim. 50x50x5, L= 1,5 m	1,00		
	SOMMANO cad	1,00	54,00	54,00
3 / 18 15.05.0110.0 04	<b>TUBAZIONE IN PVC SERIE PESANTE PER CANALIZZAZIONE DI LINEE DI ALIMENTAZIONE. Diametro esterno mm 160.</b> TUBAZIONE IN PVC SERIE PESANTE PER CANALIZZAZIONE DI LINEE DI ALIMENTAZIONE. Tubazione in PVC serie pesante per canalizzazione di linee di alimentazione elettrica conforme alle Norme CEI EN 50086-1 e CEI EN 50086-2-4, fornita e posta in opera su scavo predisposto ad una profondità di circa cm 50 dal piano stradale o posata su caveadi, atta al tipo di posa. E' compreso quanto altro occorre per dare l'opera finita. Diametro esterno mm 160.	140,00		
	SOMMANO m	140,00	10,01	1'401,40
4 / 19 TOS23_06.10 5.130.001	<b>Conduttore unipolare di rame rosso ricotto isolato in gom ... pezzi speciali, e ogni materiale di consumo. 1 x 1,5 mmq.</b> Conduttore unipolare di rame rosso ricotto isolato in gomma HEPR di qualità G17, con particolari caratteristiche di reazione al fuoco e conforme al Regolamento Prodotti da Costruzione CPR (UE) n.305/11, classificato secondo la norma CEI UNEL 35016, rispondente alle norme EN 50575, EN 50575 A1, CEI UNEL 35310, marchiatura CE ed IMQ, Tensione nominale: Uo/U: 450/750 V - Classe di reazione al fuoco: Cca-s1b,d1,a1. Sigla di designazione FG17, compreso installazione all'interno di tubazioni e/o canalette, siglatura e connessioni. E'compreso nel prezzo l'incidenza percentuale per sfridi, accessori di montaggio, pezzi speciali, e ogni materiale di consumo. 1 x 1,5 mmq.	5,00		
	SOMMANO m	5,00	1,44	7,20
5 / 20 TOS23_06.10 5.019.002	<b>Tubo portacavi in PVC rigido autoestinguente IP4X, resist ... ezzi speciali, e ogni materiale di consumo. diametro 25 mm</b> Tubo portacavi in PVC rigido autoestinguente IP4X, resistente alla prova del filo incandescente ad 850°, raccordabile con appositi manicotti ad innesto completo di raccordi, quota parte curve, montato a parete e/o soffitto con appositi collari, compreso accessori vari di fissaggio, fino ad un'altezza non superiore a 5 m. E'compreso nel prezzo l'incidenza percentuale per sfridi, accessori di montaggio, fissaggio ed allacciamento agli estremi, pezzi speciali, e ogni materiale di consumo. diametro 25 mm	10,00		
	SOMMANO m	10,00	8,33	83,30
6 / 21 TOS23_06.10 5.013.006	<b>Tubazione plastica flessibile pesante IMQ tipo autoesting ... remi, pezzi speciali, e ogni materiale di consumo. Ø 32 mm</b> Tubazione plastica flessibile pesante IMQ tipo autoestinguente a norme EN 50086-2-2 compreso appuntatura entro tracce precostituite. E'compreso nel prezzo l'incidenza percentuale per sfridi, accessori di montaggio, fissaggio ed allacciamento agli estremi, pezzi speciali, e ogni materiale di consumo. Ø 32 mm			
	<b>A R I P O R T A R E</b>			6'412,83

Num.Ord. TARIFFA	DESIGNAZIONE DEI LAVORI	Quantità	I M P O R T I	
			unitario	TOTALE
	<b>R I P O R T O</b>			6'412,83
7 / 22 TOS23_06.10 5.130.003	<b>Conduttore unipolare di rame rosso ricotto isolato in gom ... io, pezzi speciali, e ogni materiale di consumo. 1 x 4 mmq</b> Conduttore unipolare di rame rosso ricotto isolato in gomma HEPR di qualità G17, con particolari caratteristiche di reazione al fuoco e conforme al Regolamento Prodotti da Costruzione CPR (UE) n.305/11, classificato secondo la norma CEI UNEL 35016, rispondente alle norme EN 50575, EN 50575 A1, CEI UNEL 35310, marchiatura CE ed IMQ, Tensione nominale: Uo/U: 450/750 V - Classe di reazione al fuoco: Cca-s1b,d1,a1. Sigla di designazione FG17, compreso installazione all'interno di tubazioni e/o canalette, siglatura e connessioni. E'compreso nel prezzo l'incidenza percentuale per sfridi, accessori di montaggio, pezzi speciali, e ogni materiale di consumo. 1 x 4 mmq	100,00 SOMMANO m 100,00	4,72	472,00
8 / 23 TOS23_06.10 5.130.002	<b>Conduttore unipolare di rame rosso ricotto isolato in gom ... , pezzi speciali, e ogni materiale di consumo. 1 x 2,5 mmq</b> Conduttore unipolare di rame rosso ricotto isolato in gomma HEPR di qualità G17, con particolari caratteristiche di reazione al fuoco e conforme al Regolamento Prodotti da Costruzione CPR (UE) n.305/11, classificato secondo la norma CEI UNEL 35016, rispondente alle norme EN 50575, EN 50575 A1, CEI UNEL 35310, marchiatura CE ed IMQ, Tensione nominale: Uo/U: 450/750 V - Classe di reazione al fuoco: Cca-s1b,d1,a1. Sigla di designazione FG17, compreso installazione all'interno di tubazioni e/o canalette, siglatura e connessioni. E'compreso nel prezzo l'incidenza percentuale per sfridi, accessori di montaggio, pezzi speciali, e ogni materiale di consumo. 1 x 2,5 mmq	200,00 SOMMANO m 200,00	2,66	532,00
9 / 24 TOS23_06.10 5.111.049	<b>Conduttore unipolare o multipolare flessibile di rame ros ... i, pezzi speciali, e ogni materiale di consumo. 5 G 4 mmq.</b> Conduttore unipolare o multipolare flessibile di rame rosso ricotto isolato in gomma HEPR di qualità G16 sotto guaina termoplastica di qualità M16, con particolari caratteristiche di reazione al fuoco e conforme al Regolamento Prodotti da Costruzione CPR (UE) n.305/11, classificato secondo la norma CEI UNEL 35016, rispondente alle norme EN 50575, EN 50575 A1, CEI UNEL 35324 35328, marchiatura CE ed IMQ, Tensione nominale: Uo/U: 0,6/1 kV - Classe di reazione al fuoco: Cca-s1b,d1,a1. Sigla di designazione FG16(O)M16, da valere anche per opere di urbanizzazione. E'compreso nel prezzo l'incidenza percentuale per sfridi, accessori di montaggio, fissaggio ed allacciamento agli estremi, pezzi speciali, e ogni materiale di consumo. 5 G 4 mmq.	400,00 SOMMANO m 400,00	1,78	712,00
10 / 25 TOS23_06.10 5.013.002	<b>Tubazione plastica flessibile pesante IMQ tipo autoesting ... remi, pezzi speciali, e ogni materiale di consumo. Ø 25 mm</b> Tubazione plastica flessibile pesante IMQ tipo autoestinguente a norme EN 50086-2-2 compreso appuntatura entro tracce precostituite. E'compreso nel prezzo l'incidenza percentuale per sfridi, accessori di montaggio, fissaggio ed allacciamento agli estremi, pezzi speciali, e ogni materiale di consumo. Ø 25 mm	50,00 SOMMANO m 50,00	9,48	474,00
11 / 26 15.05.0260.0 06	<b>POZZETTO IN CEMENTO O IN RESINA. In cemento 600 x 600 mm.</b> POZZETTO IN CEMENTO O IN RESINA. Pozzetto in cemento o in resina completo di coperchio carrabile in ghisa con resistenza di rottura minima di t 12,5, fornito e posto in opera completo degli oneri necessari all'alloggiamento, lo scavo, il rinfiacco delle tubazioni con materiale arido, il carico, il trasporto e lo scarico a rifiuto dei materiali di risulta fino a qualsiasi distanza. E' compreso quanto altro occorre per dare l'opera finita. In cemento 600 x 600 mm.	2,00 SOMMANO cad 2,00	149,60	299,20
12 / 27 15.04.0235	<b>LINEA IN CAVO EIB PER COLLEGAMENTI BUS TIPO YCY11. Linea ... lizzazioni, le cassette di derivazione e le opere murarie.</b>			
	<b>A R I P O R T A R E</b>			9'619,53

Num.Ord. TARIFFA	DESIGNAZIONE DEI LAVORI	Quantità	I M P O R T I	
			unitario	TOTALE
	<b>R I P O R T O</b>			9'619,53
	LINEA IN CAVO EIB PER COLLEGAMENTI BUS TIPO YCY11. Linea in cavo EIB per collegamenti bus tipo YCY11 a quattro conduttori (due coppie: 2 x 2 x 0,8 mm) schermati e ritorti Fornito e posto in posto in opera. Sono comprese l'installazione in tubazioni in vista o incassata, su canale, su passerella. E' inoltre compreso quanto altro occorre per dare l'opera finita. Sono escluse le canalizzazioni, le cassette di derivazione e le opere murarie.	200,00		
	SOMMANO m	200,00	2,64	528,00
	<b>illuminazione (SbCat 3)</b>			
13 / 1 TOS23_06.10 5.132.030	<b>Punti luce da incasso o per installazione a vista realizz ... di alimentazione FG16OM16. Sono escluse le opere murarie.</b> Punti luce da incasso o per installazione a vista realizzati con conduttori unipolari con particolari caratteristiche di reazione al fuoco e conformi al Regolamento Prodotti da Costruzione CPR (UE) n.305/11. Rilevatore di movimento a infrarossi orientabile, IP54, raggio di azione indicativo 12mt., completo di regolazione di durata intervento e regolazione soglia crepuscolare. alimentazione 230Vac 50-60Hz. Carico max. 600W. Sono compresi i morsetti di derivazione in policarbonato, la quota parte della scatola di derivazione e il conduttore di alimentazione FG16OM16. Sono escluse le opere murarie.	6,00		
	SOMMANO cad	6,00	127,55	765,30
14 / 16 TOS23_06.10 5.132.008	<b>Punti luce da incasso o per installazione a vista realizz ... escluse le opere murarie. PUNTO LUCE AGGIUNTO SOTTOTRACCIA</b> Punti luce da incasso o per installazione a vista realizzati con conduttori unipolari con particolari caratteristiche di reazione al fuoco e conformi al Regolamento Prodotti da Costruzione CPR (UE) n.305/11. Punto luce aggiunto fornito e posto in opera. Sono compresi: quota parte della cassetta di derivazione, i morsetti di derivazione in policarbonato; i conduttori del tipo FG17 di sezione minima pari a 1,5 mmq., le tubazioni corrugate. Sono escluse le opere murarie. PUNTO LUCE AGGIUNTO SOTTOTRACCIA	18,00		
	SOMMANO cad	18,00	18,90	340,20
	<b>forza motrice (SbCat 4)</b>			
15 / 2 TOS23_06.10 5.002.012	<b>Punti luce e prese da incasso realizzati con conduttori u ... a 2P+T 10/16A-250V alimentazione unica tipo UNEL bivalente</b> Punti luce e prese da incasso realizzati con conduttori unipolari di rame rosso ricotto isolato in PVC di qualità S17, conformi al Regolamento Prodotti da Costruzione CPR (UE) n.305/11, classe di reazione al fuoco: Cca-s3,d1,a3., comprensivi di: organo/i di comando e prese di tipo civile serie standard in contenitore da incasso con placca in materiale termoplastico, completi di collegamenti elettrici delle apparecchiature con conduttore di protezione sezione parifase, accessori vari di montaggio e fissaggio per ambienti fino a 20 mq. E' compreso nel prezzo l'incidenza percentuale per raccordi, sfridi, dei pezzi speciali e materiale di consumo. punto presa 2P+T 10/16A-250V alimentazione unica tipo UNEL bivalente	24,00		
	SOMMANO cad	24,00	68,37	1'640,88
16 / 3 TOS23_06.10 5.002.013	<b>Punti luce e prese da incasso realizzati con conduttori u ... teriale di consumo. punto presa 2P+T 10/16A-250V bivalente</b> Punti luce e prese da incasso realizzati con conduttori unipolari di rame rosso ricotto isolato in PVC di qualità S17, conformi al Regolamento Prodotti da Costruzione CPR (UE) n.305/11, classe di reazione al fuoco: Cca-s3,d1,a3., comprensivi di: organo/i di comando e prese di tipo civile serie standard in contenitore da incasso con placca in materiale termoplastico, completi di collegamenti elettrici delle apparecchiature con conduttore di protezione sezione parifase, accessori vari di montaggio e fissaggio per ambienti fino a 20 mq. E' compreso nel prezzo l'incidenza percentuale per raccordi, sfridi, dei pezzi speciali e materiale di consumo. punto presa 2P+T 10/16A-250V bivalente	24,00		
	SOMMANO cad	24,00	58,16	1'395,84
17 / 4	<b>Collegamenti equipotenziali delle masse estranee presenti ... in opera. Per ogni collegamento escluse le</b>			
	<b>A R I P O R T A R E</b>			14'289,75

Num.Ord. TARIFFA	DESIGNAZIONE DEI LAVORI	Quantità	I M P O R T I	
			unitario	TOTALE
	<b>R I P O R T O</b>			14'289,75
TOS23_06.I0 5.009.110	<b>opere murarie.</b> Collegamenti equipotenziali delle masse estranee presenti all'interno dei locali, quali tubazioni metalliche di adduzione e scarico, infissi metallici, ecc. E'compreso nel prezzo l'incidenza percentuale per sfridi, accessori di montaggio, fissaggio, pezzi speciali, e ogni materiale di consumo. Punto di allaccio per singolo collegamento equipotenziale realizzato con corda in rame tipo FG17 di sezione minima pari a mmq 6 da porre in opera all'interno di tubazione in vista o sottotraccia, per collegamenti alla rete generale di terra delle masse metalliche o delle tubazioni idriche, etc., al nodo o fra le masse stesse, fornito e posto in opera. Per ogni collegamento escluse le opere murarie.	1,00		
	SOMMANO cad	1,00	24,95	24,95
18 / 14 E.04.002	<b>Punto alimentazione diretta utenza trifase fino a 18Kw</b> Punto alimentazione diretta utenza trifase fino a 18Kw, posta in opera con linea di sezione minima 6mmq. E' compreso ogni onere ed accessorio atto a rendere l'installazione funzionante e conforme alla regola dell'arte. unità esterna	1,00		
	SOMMANO cad	1,00	103,99	103,99
19 / 15 E.04.001	<b>Punto alimentazione diretta utenza monofase fino a 3Kw</b> Punto alimentazione diretta utenza monofase fino a 3Kw, posta in opera con linea di sezione minima 4mmq. E' compreso ogni onere ed accessorio atto a rendere l'installazione funzionante e conforme alla regola dell'arte. fan coil	12,00		
	SOMMANO cad	12,00	23,84	286,08
	<b>corpi illuminanti (SbCat 7)</b>			
20 / 5 E.07.008	<b>Schneider Exiway OVA48311</b> La lampada Exiway Smartled è estremamente semplice, sicura e resistente. Capace di illuminare aree antipanico in emergenza per due ore, dispone della funzione Activa permettendo di effettuare test automatici periodici funzionali e di durata autonomamente. E' dotata di batterie Nichel- Metalidrato. Exiway Smartled a LED è la gamma completa che stavi cercando. Con un numero limitato di referenze può coprire tutte le esigenze del mercato e soddisfare i flussi luminosi richiesti. E' ideale per ogni tipologia di installazione: piccole, medie, grandi edifici. Apparecchio di illuminazione di sicurezza-Autoalimentato-Autodiagnosi (Activa)-Exiway Smartled IP65 490lmSE 2h. o similare	6,00		
	SOMMANO cad	6,00	387,40	2'324,40
21 / 13 E.07.001	<b>Barra lineare Utah LED 1200mm 40W 4000K o similare</b> Potenza: 40 W Fattore di Potenza: 0.98 Tensione di Alimentazione: 220-240V AC Freq. di Funzionamento:50-60 Hz Classe Isolamento Elettrico:I Numero di LED:120 T° di Colore:4000K Indice di Resa Cromatica:83 Flusso Luminoso:4800 lm Efficienza Luminosa:120 lm/W Fascio Luminoso:85° Usò:Interno Protezione IP:IP20 Fattore di Abbagliamento:UGR 19 Materiale del Corpo:Alluminio Codice di Colore:RAL 9016 Installazione:A Sospensione Dimensioni:1205 mm Altezza:70 mm Larghezza:1205 mm Lunghezza:46 mm Peso:1.65 kg Durata:40.000 Ore			
	<b>A R I P O R T A R E</b>			17'029,17

Num.Ord. TARIFFA	DESIGNAZIONE DEI LAVORI	Quantità	I M P O R T I	
			unitario	TOTALE
	<b>R I P O R T O</b>			17'029,17
	Garanzia:3 Anni Certificati:CE & RoHS,UKCA. o similare	72,00		
	SOMMANO cad	72,00	108,20	7'790,40
	<b>Impianti Speciali (Cat 2) canali e cavi (SbCat 2)</b>			
22 / 12 15.04.0270.0 01	<b>CAVO OTTICO PER ESTERNO/INTERNO TIPO LOOSE UNITUBE, ARMATURA ANTIRODITORE DIELETRICA A FILATI DI VETRO, GUAINA TERMOPLASTICA SPECIALE DI TIPO AFUMEX (CEI 20-35, 12 Fibre</b> CAVO OTTICO PER ESTERNO/INTERNO TIPO LOOSE UNITUBE, ARMATURA ANTIRODITORE DIELETRICA A FILATI DI VETRO, GUAINA TERMOPLASTICA SPECIALE DI TIPO AFUMEX (CEI 20-35, CEI II). Cavo ottico per esterno/interno tipo LOOSE UNITUBE, armatura antiroditore Dielettrica a filati di vetro, guaina Termoplastica speciale di tipo AFUMEX (CEI 20-35, CEI 20-22II). Tipo di fibra: MM 62.5/125 µm; Attenuazione a 850 nm: < 3.2 dB/km; Attenuazione a 1300 nm: < 0.9 dB/km; Larghezza di banda: > 200 MHz/km a 850 nm; > 500 MHz/km a 1300 nm.Fornita e posta in opera. Sono comprese l'installazione in tubazioni in vista o incassata, su canale, su passerella o graffettata. E' inoltre compreso quanto altro occorre per dare l'opera finita.Sono escluse le canalizzazioni e le opere murarie. 12 Fibre	150,00		
	SOMMANO m	150,00	11,52	1'728,00
23 / 29 TOS23_06.10 5.040.004	<b>Cavi Trasmissione Dati e Telefonici conformi ai requisiti ... a Ed., TIA/EIA-568-B.2: cavo UTP cat 6 4 x 2 x 24 AWG LSZH</b> Cavi Trasmissione Dati e Telefonici conformi ai requisiti previsti dal Regolamento Prodotti da Costruzione (CPR UE 305/11) Cavo per trasmissione dati conforme alle norme CEI 20-35, EN 50266, EN 50267, EN 50268 ed ai requisiti di cui alla IEC 61156, EN 50288-2, IEC 11801 2a Ed. - EN 50173 2a Ed., TIA/EIA-568-B.2: cavo UTP cat 6 4 x 2 x 24 AWG LSZH	600,00		
	SOMMANO m	600,00	2,89	1'734,00
	<b>telefonia e dati (SbCat 6)</b>			
24 / 6 15.03.0550.0 01	<b>ARMADIO RACK PER IMPIANTI DI CABLAGGIO STRUTTURATO O CONSOLLE. Fino a 6 unità con profondità 400mm.</b> ARMADIO RACK PER IMPIANTI DI CABLAGGIO STRUTTURATO O CONSOLLE. Armadio rack modulare da 19" per impianti di cablaggio strutturato o consolle, realizzato in acciaio verniciato, completo di porta trasparente provvista di serratura, aperture di areazione superiori ed inferiori. Fornito e posto in opera completo di onere necessario per dare l'opera finita, ed a perfetta regola d'arte. Fino a 6 unità con profondità 400mm.	1,00		
	SOMMANO cad	1,00	385,00	385,00
25 / 7 TOS23_06.10 5.041.005	<b>Punti Presa per Impianti Trasmissione Dati e Telefonici P ... O PRESA DI SERVIZIO MODULARE AD 8 PIN A VISTA SU CANALETTA</b> Punti Presa per Impianti Trasmissione Dati e Telefonici Punto presa di servizio modulare ad 8 pin per impianto Trasmissione Dati e/o Telefonico, fornito e posto in opera. Sono compresi: la presa UTP RJ45 cat.6, la scatola portafrutto, il frutto, i copriforo, il supporto placca, la placca in materiale plastico o metallico, la canaletta in PVC autoestinguente a battiscopa/cornice o multifunzionale e l'attestazione del cavo UTP alla presa. Sono escluse le opere murarie. PUNTO PRESA DI SERVIZIO MODULARE AD 8 PIN A VISTA SU CANALETTA	27,00		
	SOMMANO cad	27,00	88,13	2'379,51
26 / 8 15.03.0560.0 08	<b>ACCESSORI PER ARMADI RACK. Gruppo di ventilazione per circolazione forzata di aria ad una ventola</b> ACCESSORI PER ARMADI RACK. Accessori per armadi rack impiegati per sistemi di cablaggio strutturato o consolle per sistemi audio o di videocontrollo. Sono compresi: gli staffaggi, le viti e rondelle per installazione su modulo rack. Forniti e posti in opera a perfetta regola d'arte. Gruppo di ventilazione per circolazione forzata di			
	<b>A R I P O R T A R E</b>			31'046,08

Num.Ord. TARIFFA	DESIGNAZIONE DEI LAVORI	Quantità	IMPORTI	
			unitario	TOTALE
	<b>RIPORTO</b>			31'046,08
	aria ad una ventola	1,00		
	SOMMANO cad	1,00	198,00	198,00
27 / 9 15.03.0560.0 01	<b>ACCESSORI PER ARMADI RACK. Pannello di alimentazione con min. 5 prese UNEL 16A+T, interruttore bipolare e spia di presenza rete.</b> ACCESSORI PER ARMADI RACK. Accessori per armadi rack impiegati per sistemi di cablaggio strutturato o consolle per sistemi audio o di videocontrollo. Sono compresi: gli staffaggi, le viti e rondelle per installazione su modulo rack. Forniti e posti in opera a perfetta regola d'arte. Pannello di alimentazione con min. 5 prese UNEL 16A+T, interruttore bipolare e spia di presenza rete.	1,00		
	SOMMANO cad	1,00	177,10	177,10
28 / 10 15.03.0240.0 08	<b>PATCH PANEL PER ARMADI DI CABLAGGIO STRUTTURATO. Patch cord tipo UTP cat. 5e fino a 1 m.</b> PATCH PANEL PER ARMADI DI CABLAGGIO STRUTTURATO. Patch panel per armadi di cablaggio strutturato, completo di connettori RJ45 UTP o S-FTP a 8 pin con connessione ad incisione di isolante tipo 110, su morsettiera centrale per cavo 22-26AWG, o mediante connettori singoli, completo di barra guidacavi, esclusa la quota per attestazione delle linee in ingresso ed uscita. Fornito e posto in opera a perfetta regola d'arte. Patch cord tipo UTP cat. 5e fino a 1 m.	27,00		
	SOMMANO cad	27,00	5,50	148,50
29 / 11 15.03.0240.0 02	<b>PATCH PANEL PER ARMADI DI CABLAGGIO STRUTTURATO. Fino a 16 porte non schermato con connettori RJ45 per cavo UTP cat. 6.</b> PATCH PANEL PER ARMADI DI CABLAGGIO STRUTTURATO. Patch panel per armadi di cablaggio strutturato, completo di connettori RJ45 UTP o S-FTP a 8 pin con connessione ad incisione di isolante tipo 110, su morsettiera centrale per cavo 22-26AWG, o mediante connettori singoli, completo di barra guidacavi, esclusa la quota per attestazione delle linee in ingresso ed uscita. Fornito e posto in opera a perfetta regola d'arte. Fino a 16 porte non schermato con connettori RJ45 per cavo UTP cat. 6.	2,00		
	SOMMANO cad	2,00	262,90	525,80
	<b>Parziale LAVORI A MISURA euro</b>			32'095,48
	<b>TOTALE euro</b>			32'095,48
	----- -----			
	<b>A RIPORTARE</b>			





Firmato da:

**Sani Gian Luca**

codice fiscale SNAGLC83P10D403G

num.serie: 81314808998080452703496839953767021733

emesso da: ArubaPEC S.p.A. NG CA 3

valido dal 04/11/2020 al 05/11/2023