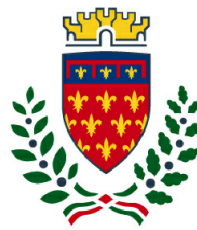




Finanziato
dall'Unione europea
NextGenerationEU



comune di
PRATO
Codice Fiscale: 84006890481

Progetto

OFFICINA GIOVANI - RECUPERO EX STALLE _ PIAZZA DEI MACELLI 4

CUP

C33D21002870004

Titolo

Incidenza manodopera opere architettoniche

Fase

Progetto Esecutivo

Servizio	Servizio Edilizia storico monumentale e immobili comunali, Politiche energetiche e Datore di Lavoro
Dirigente del servizio	Arch. Francesco Caporaso
Responsabile Unico del Procedimento	Arch. Antonio Silvestri

Progettisti delle opere architettoniche

Arch. Antonio Silvestri - Comune di Prato
Arch. Elena Vitali - Comune di Prato

Progettista delle opere strutturali

Ing. Francesco Sanzo - Comune di Prato

Coordinatore alla sicurezza in fase di progettazione

Arch. Luca Erbaggio

Progettista delle opere meccaniche e valutazioni acustiche

Ing. Roberto Ferrara

Progettista delle opere elettriche e prevenzione incendi

Studio Greenhaus - PI Gian Luca Sani

Legenda codici

A - opere architettoniche
E - impianti elettrici
M - impianti meccanici
S - opere strutturali
Ai - prevenzione incendi
Ac - valutazioni acustiche
Sic - sicurezza

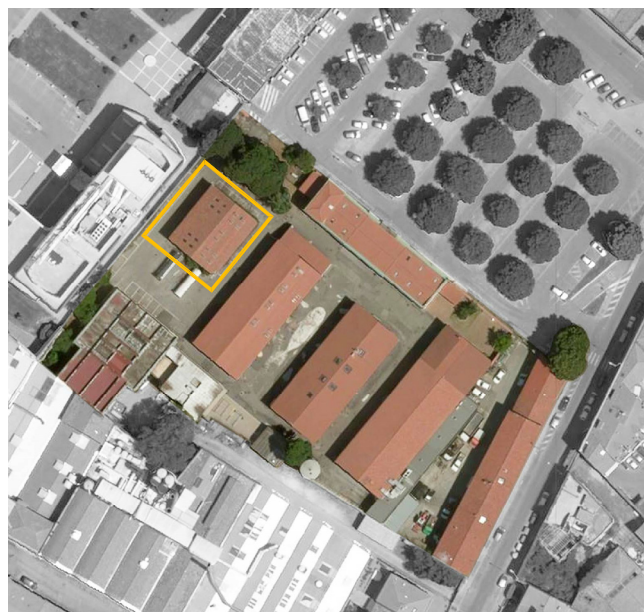


Tavola: **A - MDO**

Scala: **--**

Spazio riservato agli uffici:

Num.Ord. TARIFFA	INDICAZIONE DEI LAVORI E DELLE SOMMINISTRAZIONI	Quantità	I M P O R T I		COSTO Manodopera	incid. %	
			unitario	TOTALE			
	R I P O R T O						
	<u>LAVORI A MISURA</u>						
1 08.03.0010.002	CANNE DI ESALAZIONE IN CEMENTO VIBROCOMPRESSO A PARETE SEMPLICE. Della dimensione interna cm 20x20.	SOMMANO m	4,50	31,28	140,76	22,01	15,633
2 08.03.0040.001	TORRINO O CAMINO PER CANNE DI ESALAZIONE SEMPLICI E A DOPPIA PARETE. Delle dimensioni interne di cm 20x20.	SOMMANO cad	3,00	59,80	179,40	27,90	15,552
3 16.02.0070.004	ACCESSORI PER PORTE TAGLIAFUOCO. Maniglione antipanicco tipo Push.	SOMMANO cad	6,00	344,50	2'067,00	221,40	10,711
4 999.999	Imprevisti, economie e arrotondamento	SOMMANO	1,00	1'461,12	1'461,12	730,56	50,000
5 A - 008.209.1	Pannello isolante in polistirene espanso estruso XPS	SOMMANO mq	216,63	15,09	3'268,95	667,22	20,411
6 A - 012.022.1	Intonaco civile CAM per interni per superfici verticali e orizzontali	SOMMANO mq	242,05	33,76	8'171,61	4'606,21	56,368
7 A - 013.320.1	Cavedio tecnico in cartongesso - tipologia A	SOMMANO mq	12,83	65,38	838,83	317,80	37,886
8 A - 016.010	Pavimento industriale	SOMMANO mq	176,38	56,78	10'014,86	1'490,41	14,882
9 A - 032.510.1	Fori di areazione solaio	SOMMANO cad	6,00	157,04	942,24	321,78	34,151
10 TOS23_01.D05.0 01.002	Manto di impermeabilizzazione guaina 4 mm per fondazioni	SOMMANO mq	216,63	15,16	3'284,11	654,85	19,940
11 TOS23_01.E01.00 6.003	Intonaco civile per esterni	SOMMANO mq	157,75	28,96	4'568,44	2'561,52	56,070
12 TOS23_01.E07.00 5.115	Posa in opera di portefinestre fino a 8,3 mq con apertura oscillobattente e/o vasistas.	SOMMANO cad	6,00	301,85	1'811,10	1'138,28	62,850
13 TOS23_02.A03.0 01.006	Demolizioni di muratura mista o in mattoni pieni due teste	SOMMANO mc	9,86	174,87	1'724,22	1'290,58	74,850
14 TOS23_02.A03.0 09.002	Demolizione di pavimento interno o esterno	SOMMANO mq	205,92	16,76	3'451,22	2'060,72	59,710
15 TOS23_02.A03.0 11.001	Spicconatura di intonaco	SOMMANO mq	288,95	11,89	3'435,62	2'689,06	78,270
16 TOS23_02.A03.0 51.001	Esecuzione di tracce o fori per passaggio di tubazioni fino ad una sezione di 25 cmq	SOMMANO m	9,60	21,40	205,44	160,12	77,940
17 TOS23_02.A03.0 52.003	Esecuzione di tracce o fori per passaggio di tubazioni per una sezione da 50,01 a 100 cmq	SOMMANO m	5,50	54,24	298,32	231,66	77,655
18 TOS23_02.A04.0 03.002	Scavo a mano o piccoli mezzi meccanici	SOMMANO mc	72,07	104,95	7'563,75	5'809,71	76,810
19 TOS23_02.A07.0 01.003	Carico, trasporto e scarico con mezzi meccanici su autocarro con portata mc 3,50	SOMMANO mc	93,60	32,22	3'015,79	1'688,24	55,980
20 TOS23_02.B04.0 01.002	Conglomerato cementizio per magrone	SOMMANO mc	11,14	193,21	2'152,36	1'005,58	46,720
21 TOS23_02.E06.00 1.001	Rifacimento e/o ripresa di cornicioni esistenti a sezione semplice	SOMMANO mq	5,15	211,81	1'090,82	565,26	51,820
22 TOS23_02.E06.00 2.001	Rifacimento e/o ripresa di fasce marcapiano per spessore in oggetto fino a 3 cm	SOMMANO mq	3,36	112,84	379,14	268,85	70,910
	A R I P O R T A R E				60'065,10	28'529,72	

Firmato da:

ANTONIO SILVESTRI

codice fiscale SLVNTN66R11A783F

num.serie: 3822830846754729415

emesso da: ArubaPEC EU Qualified Certificates CA G1

valido dal 21/02/2022 al 21/01/2025