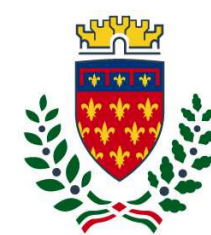




Finanziato dall'Unione europea NextGenerationEU



comune di PRATO  
Codice Fiscale: 8406890481

Progetto

OFFICINA GIOVANI - RECUPERO EX STALLE \_ PIAZZA DEI MACELLI 4

CUP

C33D21002870004

Titolo

Dettagli e nuovo infisso

Fase

Progetto Esecutivo

Servizio	Servizio Edilizia storico monumentale e immobili comunali, Politiche energetiche e Datore di Lavoro
Dirigente del servizio	Arch. Francesco Caporaso
Responsabile Unico del Procedimento	Arch. Antonio Silvestri

Progettisti delle opere architettoniche  
Arch. Antonio Silvestri - Comune di Prato  
Arch. Elena Vitali - Comune di Prato

Legenda codici  
A - opere architettoniche  
E - impianti elettrici  
M - impianti meccanici  
S - opere strutturali  
AI - prevenzione incendi  
Ac - valutazioni acustiche  
Sic - sicurezza

Progettista delle opere strutturali  
Ing. Francesco Sanzo - Comune di Prato

Coordinatore alla sicurezza in fase di progettazione  
Arch. Luca Erbaggio

Progettista delle opere meccaniche e valutazioni acustiche  
Ing. Roberto Ferrara

Progettista delle opere elettriche e prevenzione incendi  
Studio Greenhaus - PI Gian Luca Sani

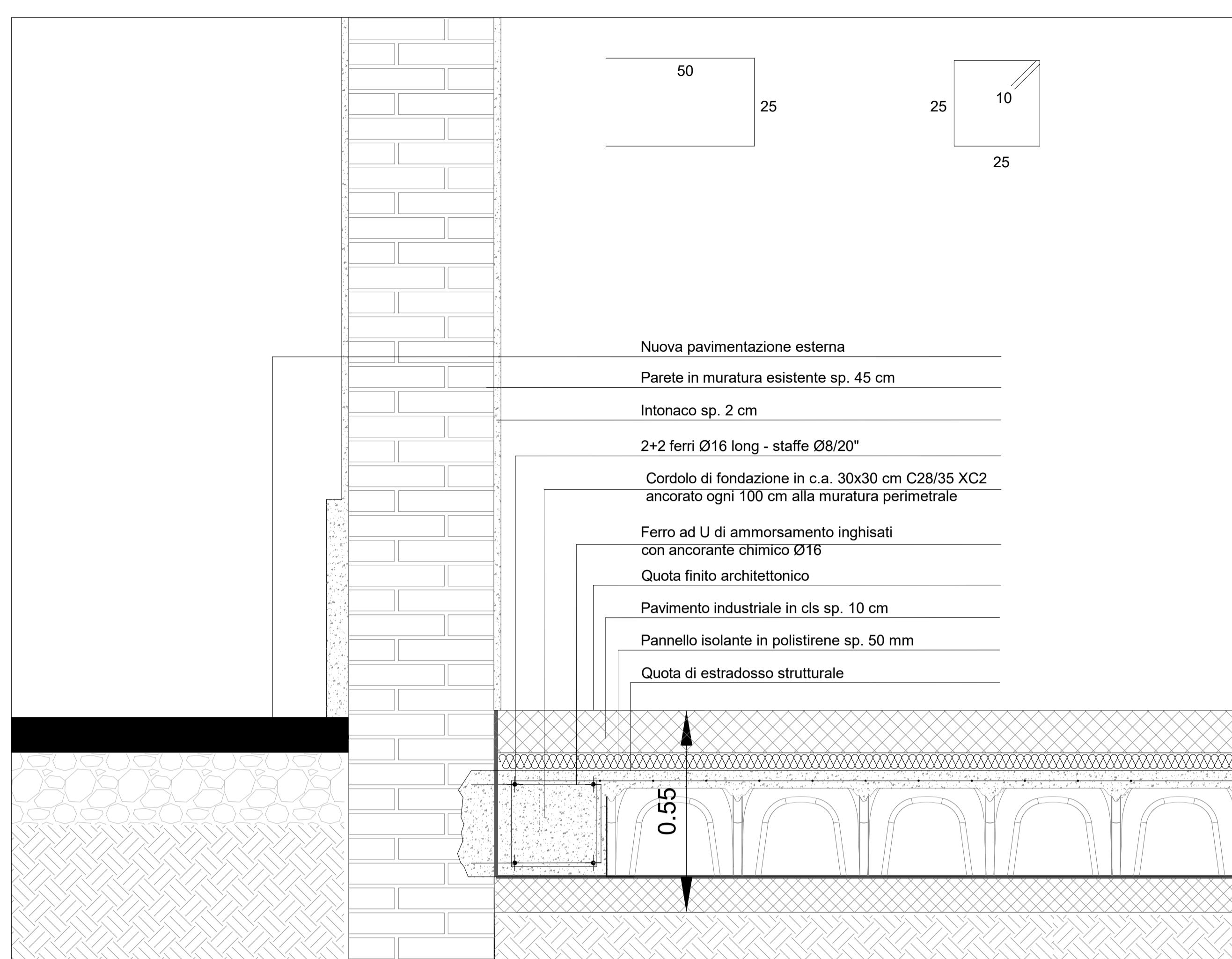


Tavola: A - 05

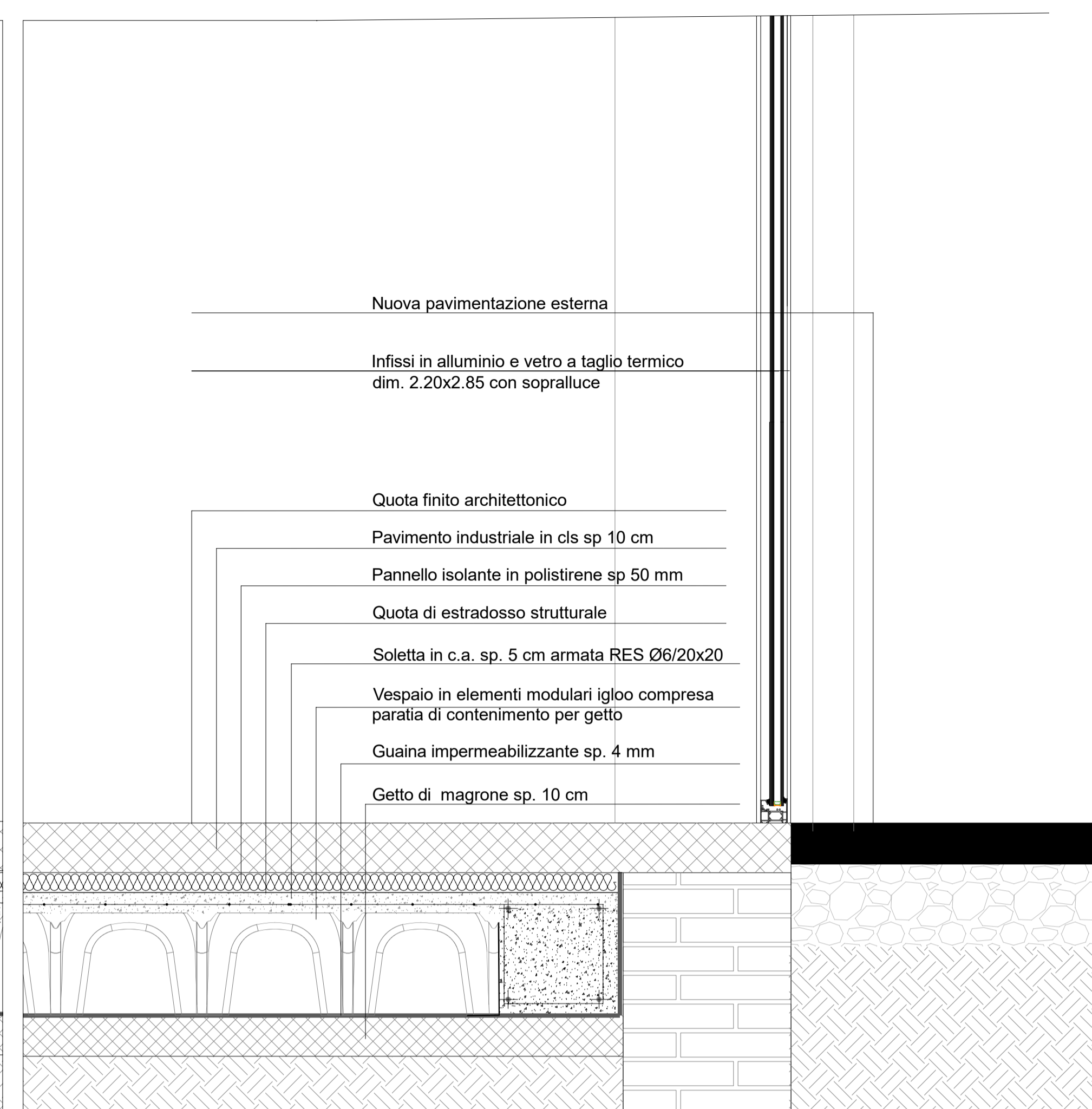
Scala: 1:50, 10

Spazio riservato agli uffici:

© Copyright Comune di Prato - Servizio Edilizia storico monumentale ed immobili comunali, Politiche energetiche e Datore di Lavoro è vietata la riproduzione anche parziale del documento data **Marzo 2023**

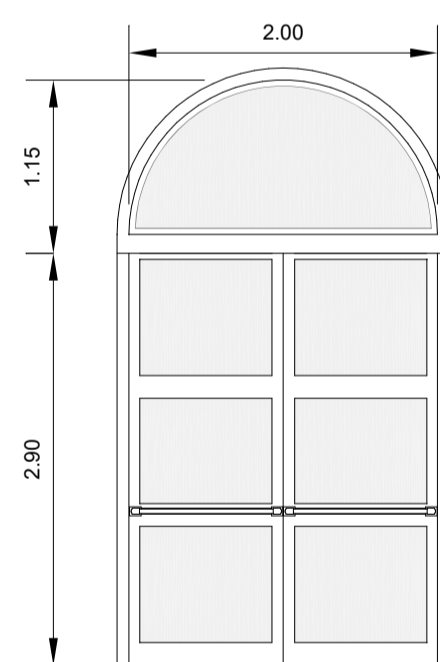


\_dettaglio ancoraggio cordolo di fondazione su parete perimetrale - Scala 1:10

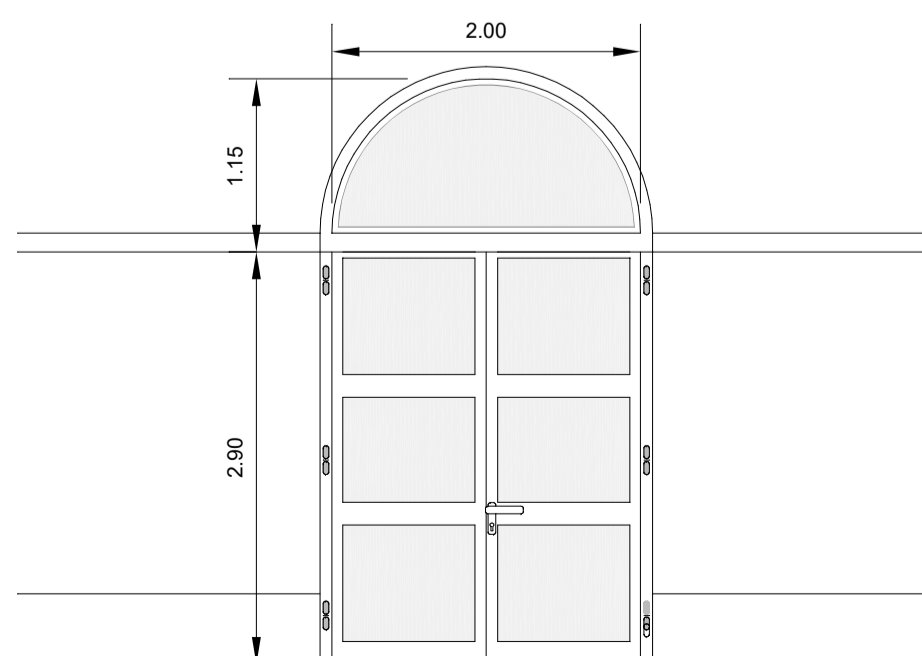


\_dettaglio solaio di fondazione su parete perimetrale con infisso - Scala 1:10

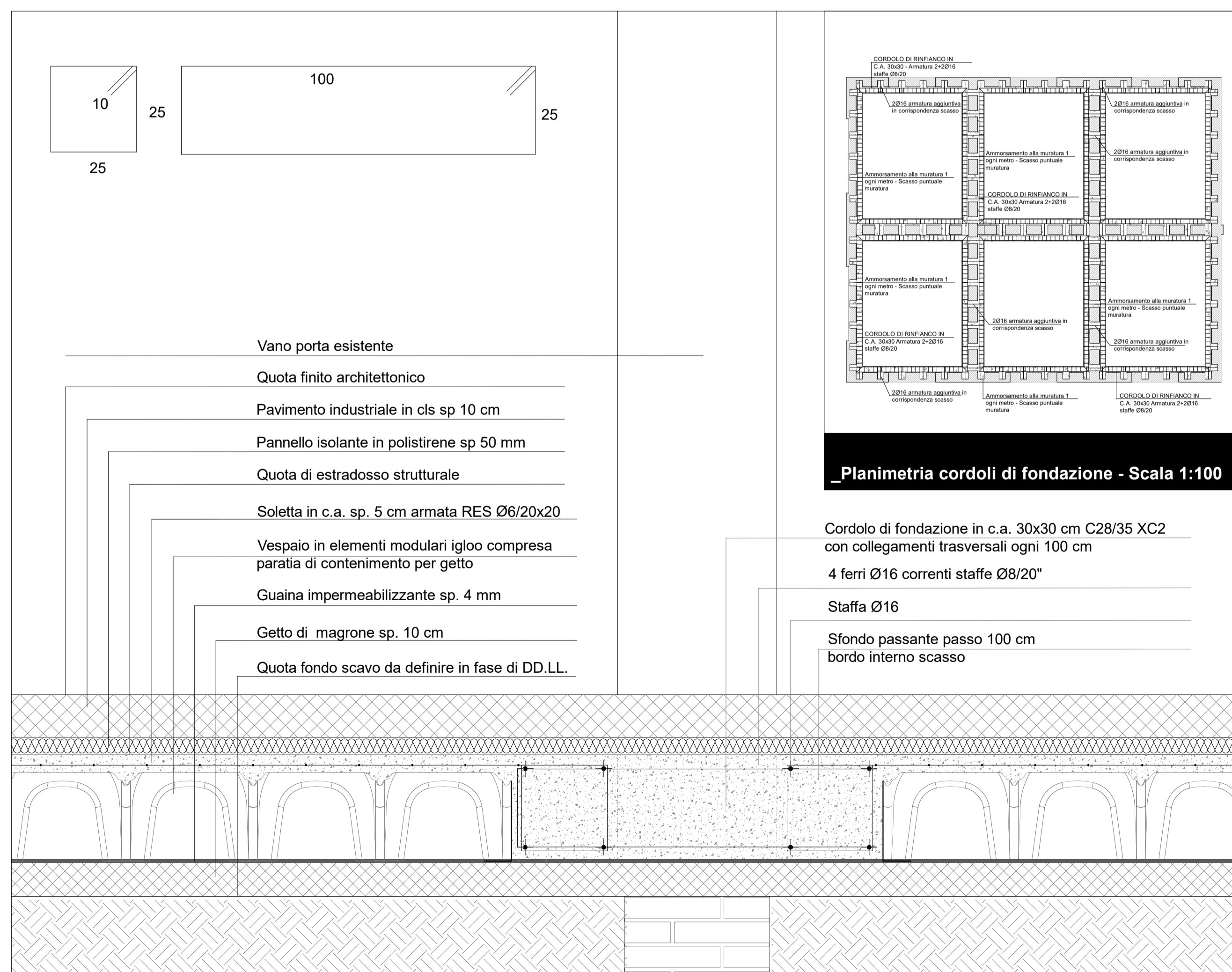
Porta d'emergenza/ingresso a doppia anta con sopralluce, maniglione antipánico e maniglia esterna e chiudiporta automatico integrato nelle cerniere; costituita da telaio in alluminio a taglio termico e pannelli in vetro termoisolante lastra esterna stratificata 33.2 composto da 3+3 pvb 0,76, intercapedine 16 mm con gas argon, lastra interna stratificata 33.2 composto da 3+3 pvb 0,76.  
Dim.200 x 290 cm  
Quantità nr. 3



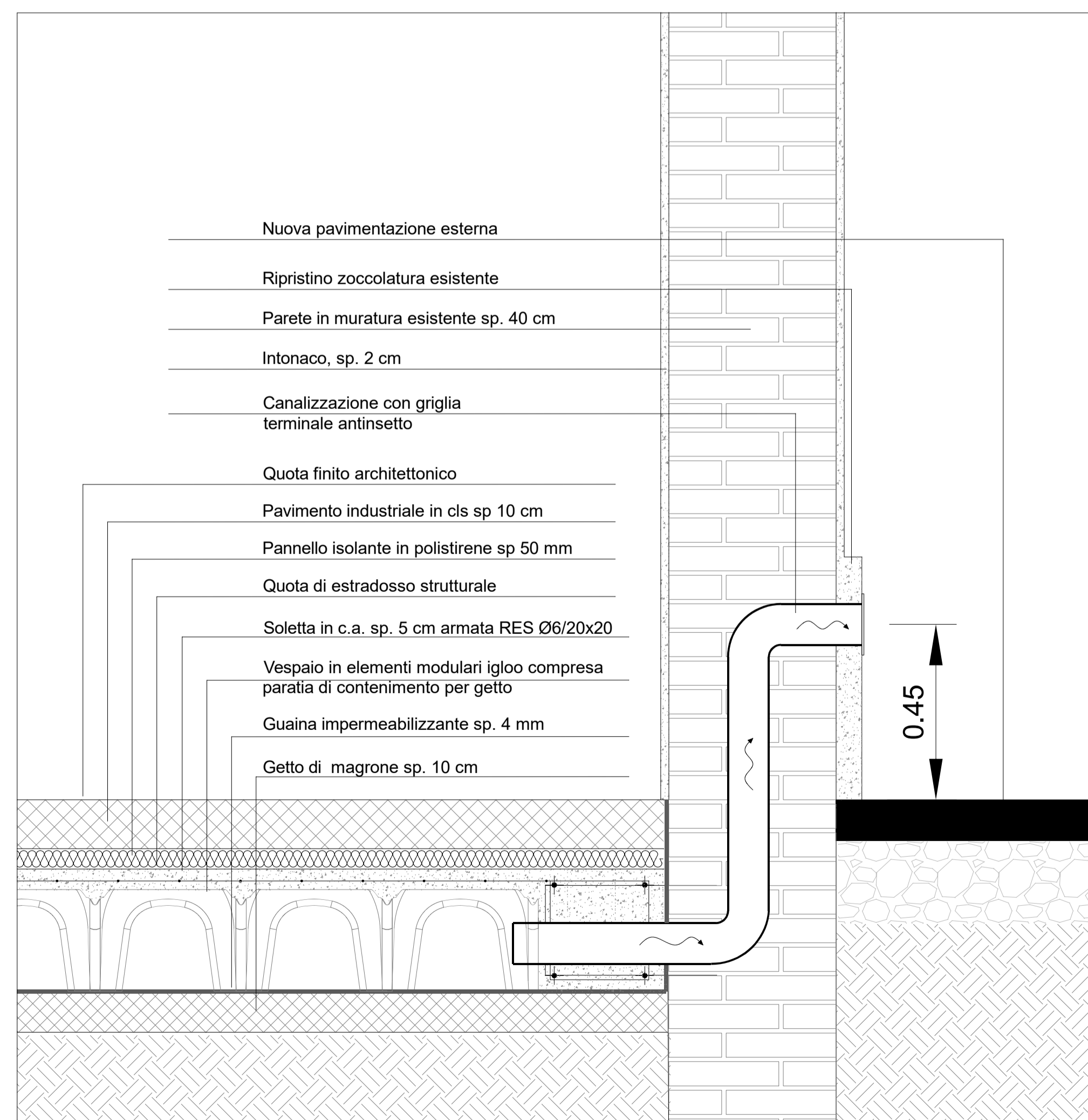
Porta d'emergenza/ingresso a doppia anta con sopralluce, doppia maniglia e chiudiporta automatico integrato nelle cerniere; costituita da telaio in alluminio a taglio termico e pannelli in vetro termoisolante lastra esterna stratificata 33.2 composto da 3+3 pvb 0,76, intercapedine 16 mm con gas argon, lastra interna stratificata 33.2 composto da 3+3 pvb 0,76.  
Dim.200 x 290 cm  
Quantità nr. 3



\_nuovi infissi - Scala 1:50



\_dettaglio ancoraggio cordolo di fondazione su parete centrale - Scala 1:10



\_dettaglio areazione del solaio di fondazione - Scala 1:10

Firmato da:

**ANTONIO SILVESTRI**

codice fiscale SLVNTN66R11A783F

num.serie: 3822830846754729415

emesso da: ArubaPEC EU Qualified Certificates CA G1

valido dal 21/02/2022 al 21/01/2025