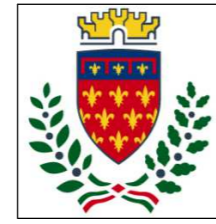




Finanziato  
dall'Unione europea  
NextGenerationEU



Prato  
Forest  
City  
comune di  
**PRATO**  
Codice Fiscale: 84006090481

Progetto  
PNRR - MISSIONE 5 - INCLUSIONE E COESIONE - COMPONENTE 2 - INVESTIMENTO  
2.1 "INVESTIMENTI IN PROGETTI DI RIGENERAZIONE URBANA, VOLTI A RIDURRE  
SITUAZIONI DI EMARGINAZIONE E DEGRADO SOCIALE FINANZIATO DALL'UNIONE  
EUROPEA - NEXT GENERATION EU - PROGETTO DI RIGENERAZIONE URBANA  
RELATIVO A "RIQUALIFICAZIONE VERDE SCOLASTICO PER ATTIVITA' DIDATTICA  
OPEN AIR"

CUP  
C37H21001480001

Titolo  
Layout di cantiere

Fase  
Progetto Esecutivo

Servizio	<b>Servizio Urbanistica, Transizione Ecologica e Protezione Civile</b>
Dirigente del servizio	<b>Arch. Pamela Bracciotti</b>
Responsabile Unico del Procedimento	<b>Arch. Michela Brachi</b>

Progettisti delle opere architettoniche  
Arch. Massimo Fabbri - Ing. Alessandro Pazzagli

Collaborazione  
Arch. Martina Melani - Arch. Gianni Balloni

Forestazione urbana  
Dott. Agr. Paolo Bellocchi - Arch. Antonella Perretta

Coordinatore della sicurezza in fase di progettazione  
Geom. Andrea Landi

Progettazione opere strutturali  
Ing. Silvia Paoletti

Tecnico rilevatore  
Geom. David Cinalli

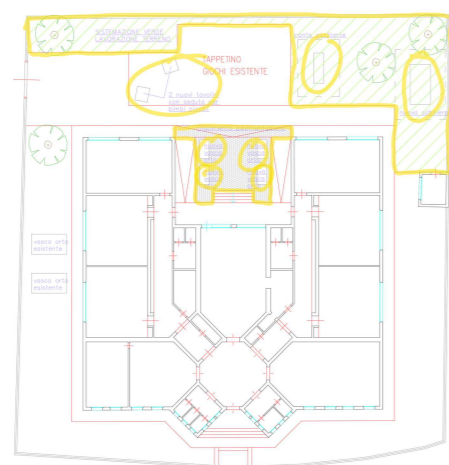
Studi Geologici  
Dott. Geol. Luca Alazzi

Lotto 2: Elaborato SIC03-7  
Intervento 7) Scuola Infanzia Cafaggio

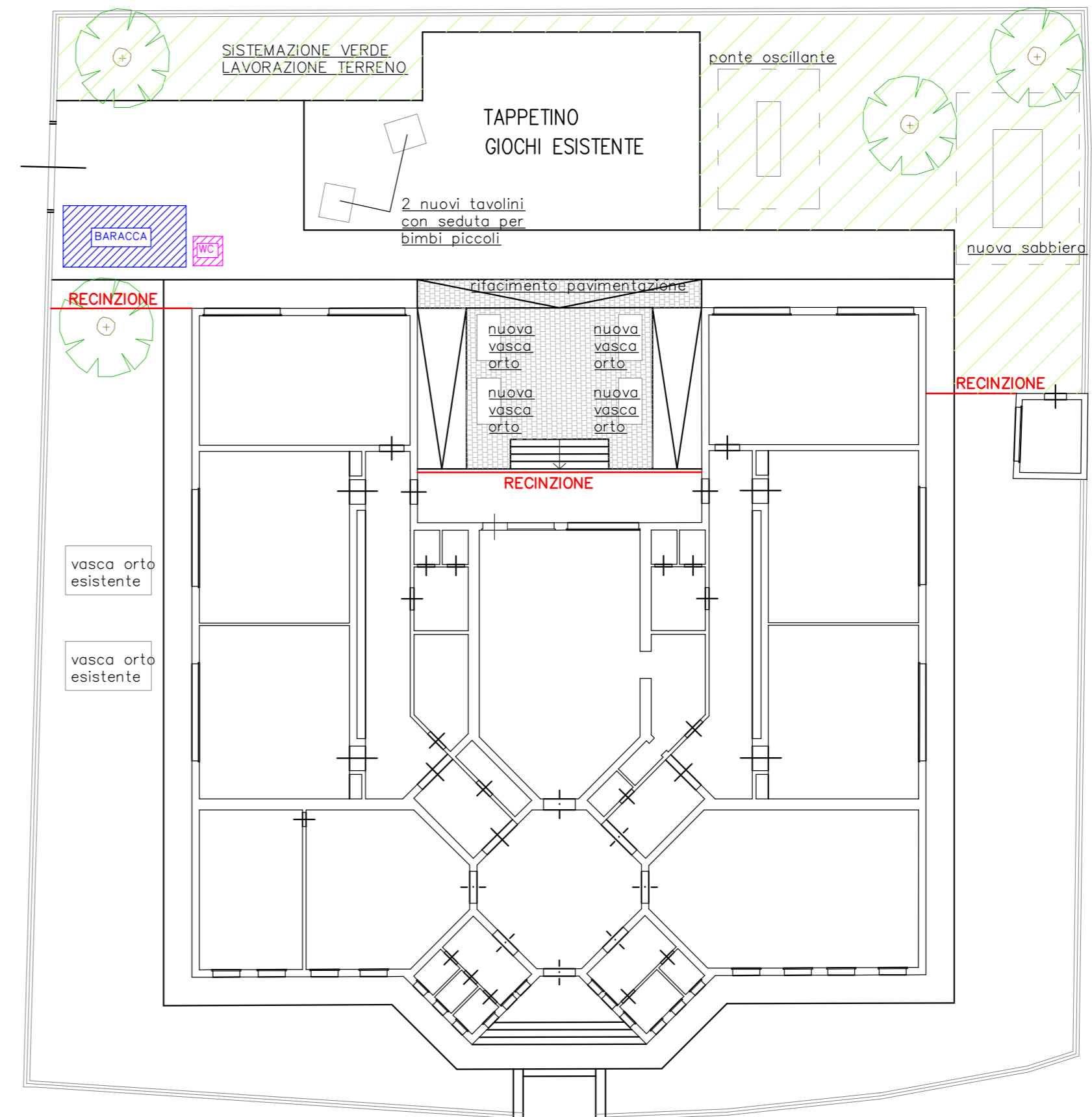
© Copyright Comune di Prato – Servizio Urbanistica, Transizione Ecologica e Protezione Civile  
è vietata la riproduzione anche parziale del documento

data **Dicembre 2022**

### LAYOUT AREA DI INTERVENTO



### PLANIMETRIA GENERALE SCALA 1:200



Firmato da:

**LANDI ANDREA**

codice fiscale LNDNDR62B22G999M

num.serie: 87128497450150561229411933852630896305

emesso da: ArubaPEC S.p.A. NG CA 3

valido dal 11/02/2021 al 12/02/2024