



Finanziato
dall'Unione europea
NextGenerationEU



Prato
Forest
City
comune di
PRATO
Codice Fiscale: 8406690481

Progetto

PNRR - MISSIONE 5 - INCLUSIONE E COESIONE - COMPONENTE 2 - INVESTIMENTO 2.1 "INVESTIMENTI IN PROGETTI DI RIGENERAZIONE URBANA, VOLTI A RIDURRE SITUAZIONI DI EMARGINAZIONE E DEGRADO SOCIALE FINANZIATO DALL'UNIONE EUROPEA - NEXT GENERATION EU - PROGETTO DI RIGENERAZIONE URBANA RELATIVO A "RIQUALIFICAZIONE VERDE SCOLASTICO PER ATTIVITA' DIDATTICA OPEN AIR"

CUP

C37H21001480001

Titolo

Layout di cantiere

Fase

Progetto Esecutivo

Servizio	Servizio Urbanistica, Transizione Ecologica e Protezione Civile
Dirigente del servizio	Arch. Pamela Bracciotti
Responsabile Unico del Procedimento	Arch. Michela Brachi

Progettisti delle opere architettoniche

Arch. Massimo Fabbri - Ing. Alessandro Pazzagli

Collaborazione

Arch. Martina Melani - Arch. Gianni Balloni

Forestazione urbana

Dott. Agr. Paolo Bellocci - Arch. Antonella Perretta

Coordinatore della sicurezza in fase di progettazione

Geom. Andrea Landi

Progettazione opere strutturali

Ing. Silvia Paoletti

Tecnico rilevatore

Geom. David Cinalli

Studi Geologici

Dott. Geol. Luca Aiazzi

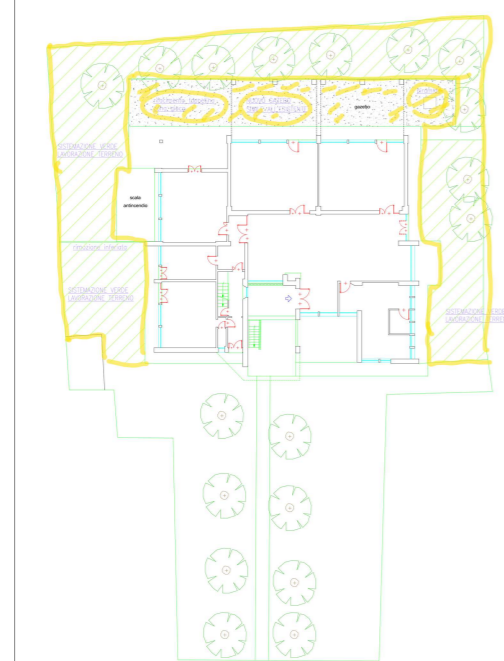
Lotto 2: Elaborato SIC03-5

Intervento 5) Scuola Infanzia Vergaio

© Copyright Comune di Prato – Servizio Urbanistica, Transizione Ecologica e Protezione Civile
è vietata la riproduzione anche parziale del documento

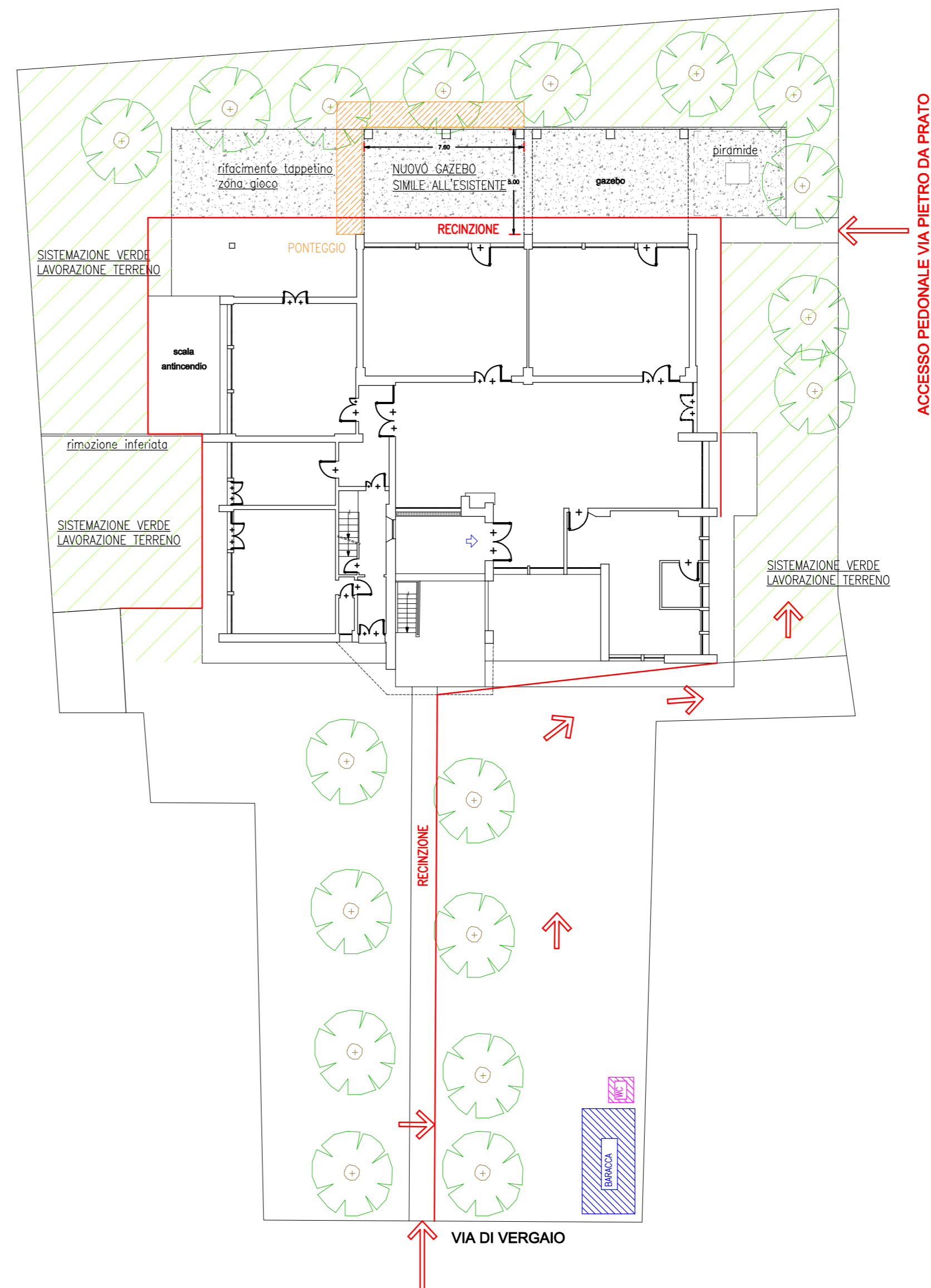
data **Dicembre 2022**

LAYOUT AREA DI INTERVENTO



PLANIMETRIA GENERALE

SCALA 1:200



Firmato da:

LANDI ANDREA

codice fiscale LNDNDR62B22G999M

num.serie: 87128497450150561229411933852630896305

emesso da: ArubaPEC S.p.A. NG CA 3

valido dal 11/02/2021 al 12/02/2024