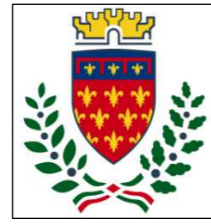




Finanziato dall'Unione europea NextGenerationEU



Prato Forest City
comune di PRATO
Codice Fiscale: 84066890481

Progetto
PNRR - MISSIONE 5 - INCLUSIONE E COESIONE - COMPONENTE 2 - INVESTIMENTO 2.1 "INVESTIMENTI IN PROGETTI DI RIGENERAZIONE URBANA, VOLTI A RIDURRE SITUAZIONI DI EMARGINAZIONE E DEGRADO SOCIALE FINANZIATO DALL'UNIONE EUROPEA - NEXT GENERATION EU - PROGETTO DI RIGENERAZIONE URBANA RELATIVO A "RIQUALIFICAZIONE VERDE SCOLASTICO PER ATTIVITA' DIDATTICA OPEN AIR"

CUP
C37H21001480001

Titolo
Layout di cantiere

Fase
Progetto Esecutivo

Servizio	Servizio Urbanistica, Transizione Ecologica e Protezione Civile
Dirigente del servizio	Arch. Pamela Bracciotti
Responsabile Unico del Procedimento	Arch. Michela Brachi

Progettisti delle opere architettoniche
Arch. Massimo Fabbri - Ing. Alessandro Pazzagli

Collaborazione
Arch. Martina Melani - Arch. Gianni Balloni

Forestazione urbana
Dott. Agr. Paolo Bellocchi - Arch. Antonella Perretta

Coordinatore della sicurezza in fase di progettazione
Geom. Andrea Landi

Progettazione opere strutturali
Ing. Silvia Paoletti

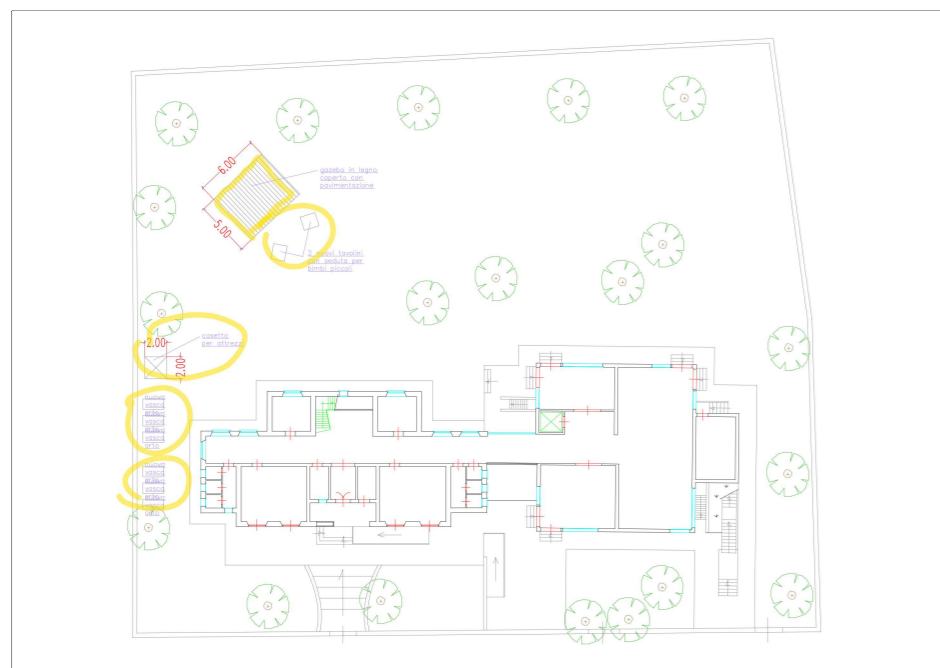
Tecnico rilevatore
Geom. David Cinalli

Studi Geologici
Dott. Geol. Luca Aiazzi

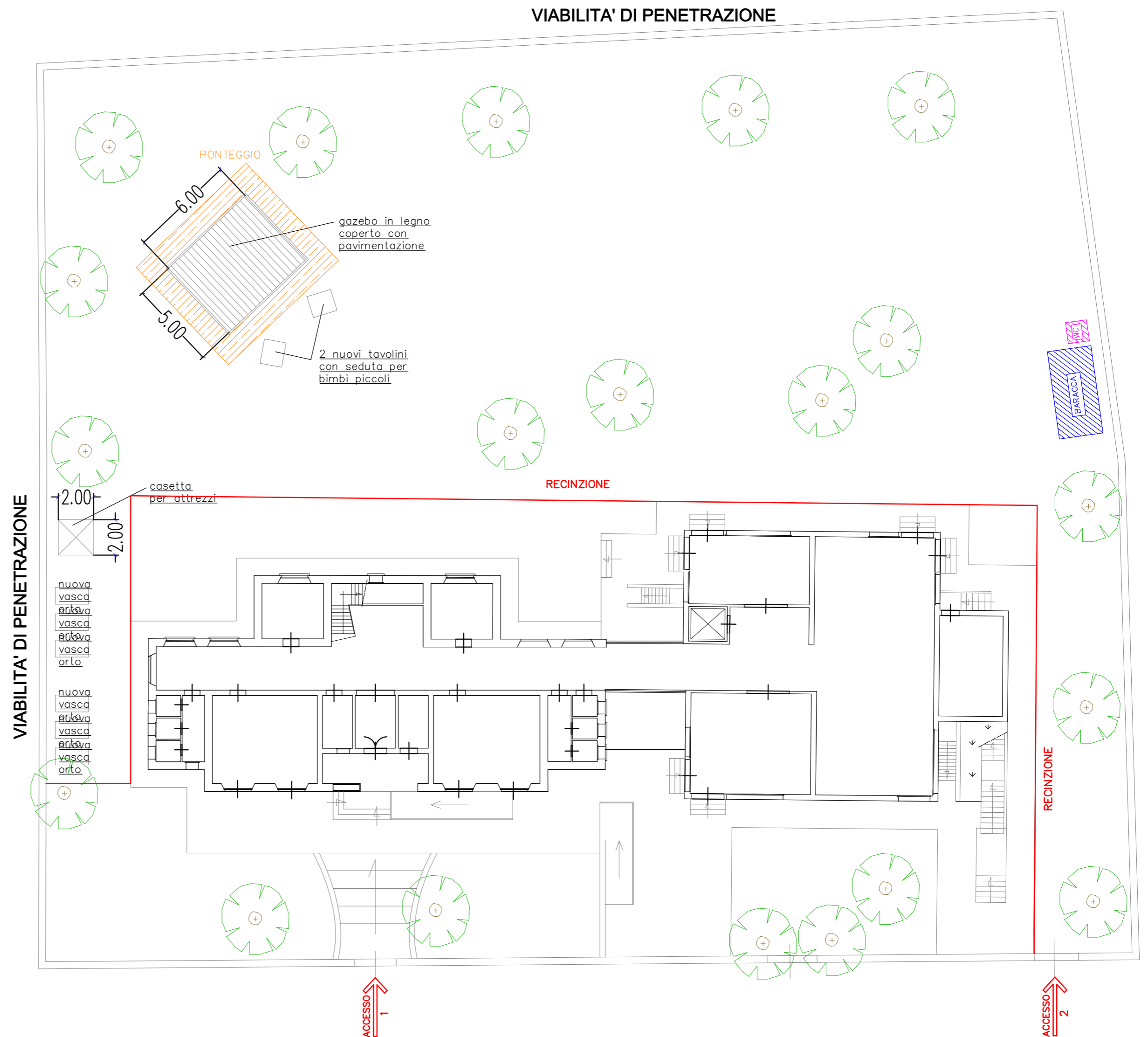
Lotto 2: Elaborato SIC03-2
Intervento 2) Scuola Infanzia Tobbiana

© Copyright Comune di Prato – Servizio Urbanistica, Transizione Ecologica e Protezione Civile
è vietata la riproduzione anche parziale del documento
data **Dicembre 2022**

LAYOUT AREA DI INTERVENTO



PLANIMETRIA GENERALE SCALA 1:200



Firmato da:

LANDI ANDREA

codice fiscale LNDNDR62B22G999M

num.serie: 87128497450150561229411933852630896305

emesso da: ArubaPEC S.p.A. NG CA 3

valido dal 11/02/2021 al 12/02/2024