



comune di
PRATO

Servizio Mobilità e Infrastrutture

Progetto:

**PH356_3B - Interventi di manutenzione straordinaria e messa in sicurezza strade - Lotto 3B
CUP C37H20001020001**

Fase:

Progetto definitivo-esecutivo

Codice progetto:

PH356_3B

Dirigente del Servizio

Arch. Riccardo Pallini

R.U.P.

Geom. Gerarda Del Reno

Codice elaborato:

PHPD_01

Progettisti

Ing. Marco Nuti

Arch. Sabrina Tozzini

Arch. Barbara Giovacchini

Geom. Enzo Sensi

Geom. Simone Donati

Geom. Massimo Falcini

Oggetto:

Particolari costruttivi

Scala:

Revisione:

Rev. 00

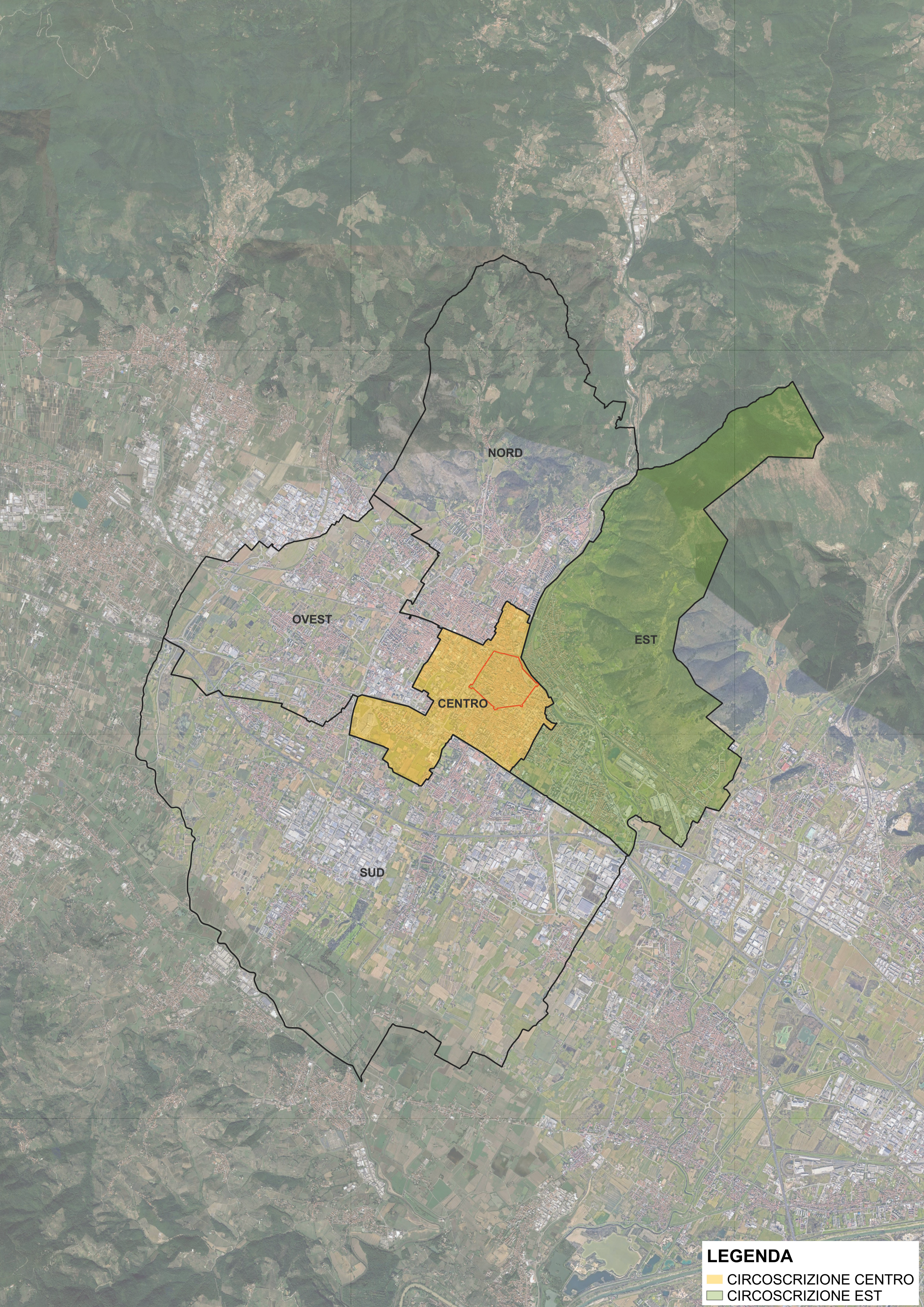
Verificatore:

Data:

Luglio 2022

Cartella informatica:

Archivio progetti/PH356_3B



NORD

OVEST

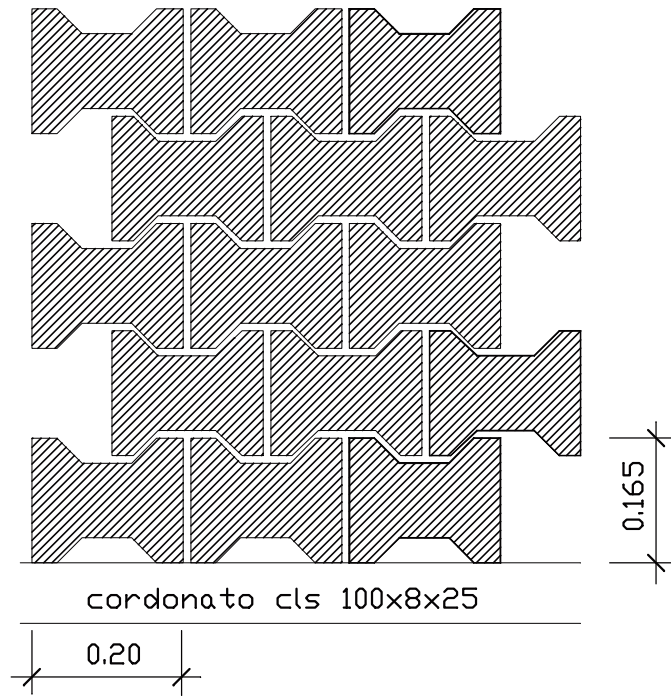
CENTRO

EST

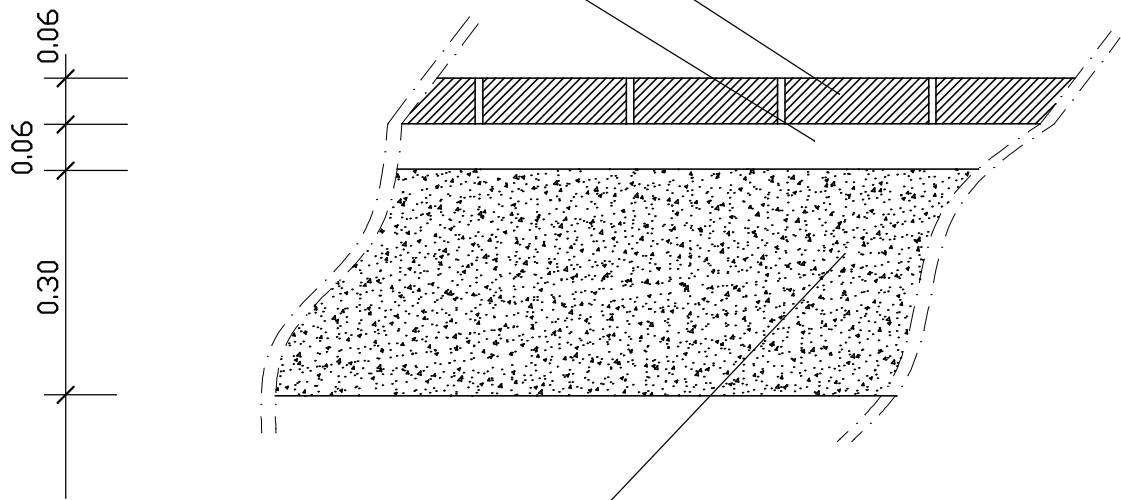
SUD

LEGENDA
■ CIRCOSCRIZIONE CENTRO
■ CIRCOSCRIZIONE EST

PARTICOLARE SEZIONE STRADALE AREA SOSTA

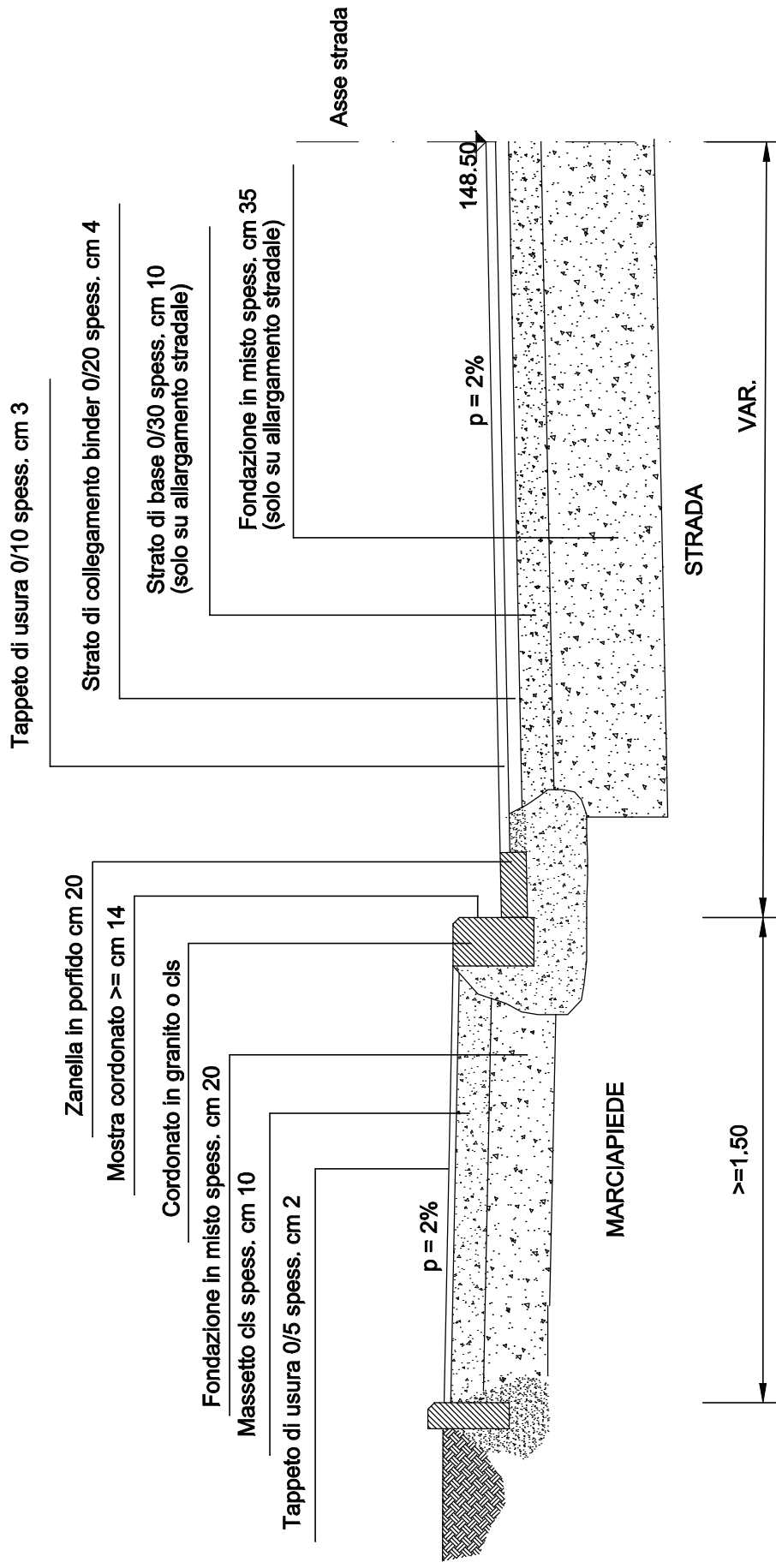


Autobloccanti cls
Sottofondo in sabbia
o graniglia

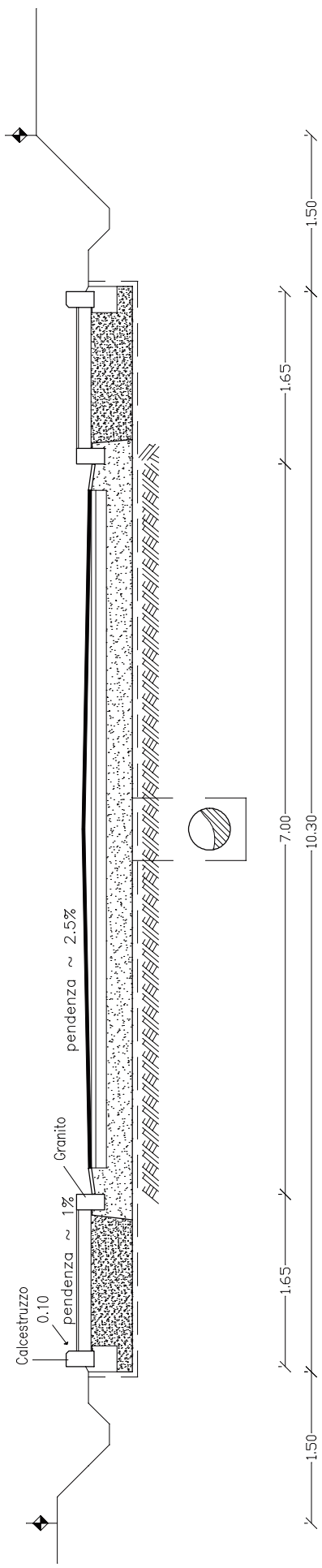


Fondazione stradale in misto

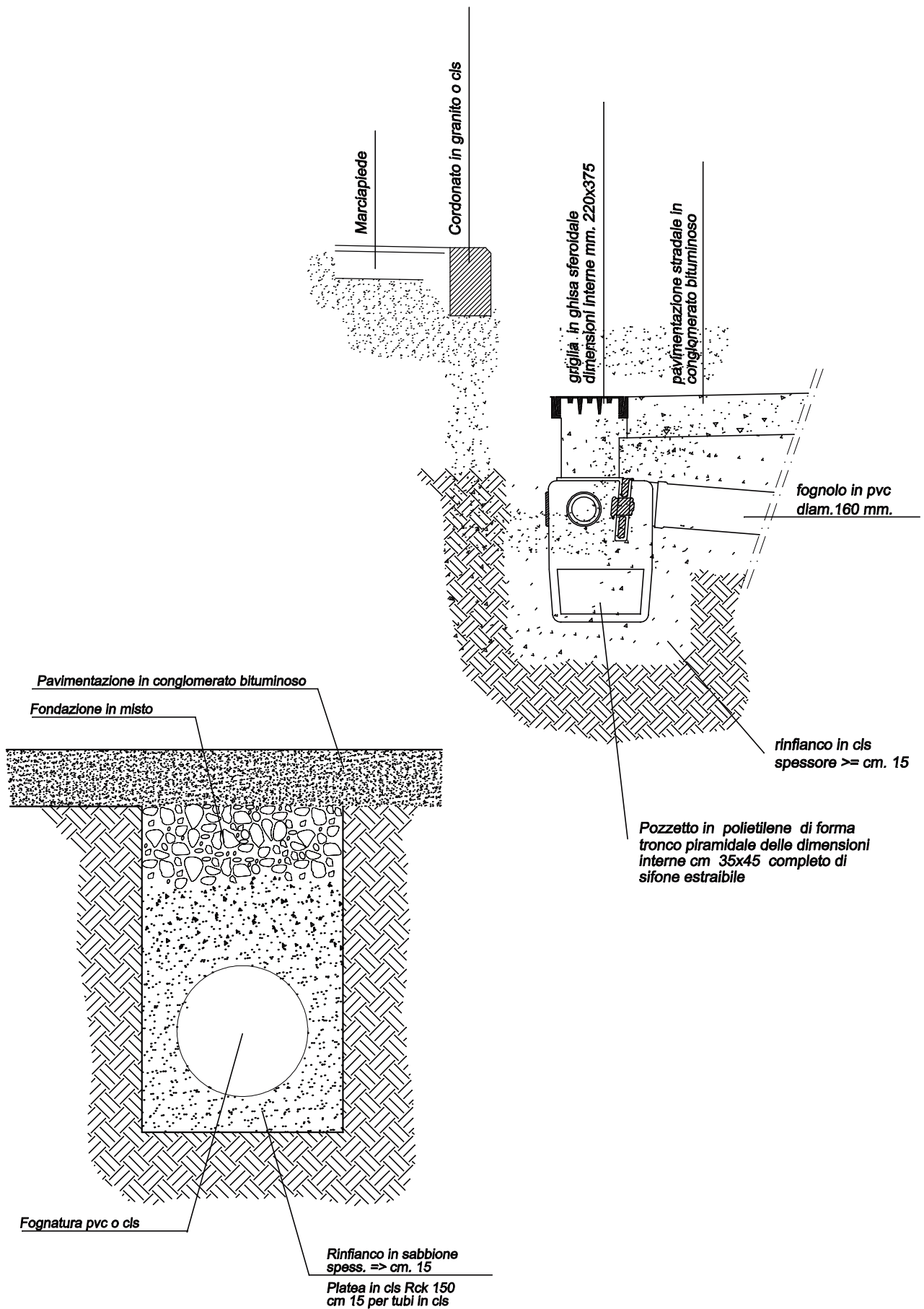
PARTICOLARE SEZIONE STRADALE TIPO



PARTICOLARE SEZIONE STRADALE FOGNATURA



PARTICOLARE SEZIONE SMALTIMENTO ACQUE METEORICHE



Firmato da:

GERARDA DEL RENO

codice fiscale DLRGRD59D41A509G

num.serie: 4956503281580774020

emesso da: ArubaPEC EU Qualified Certificates CA G1

valido dal 18/02/2022 al 06/12/2022