

PALAZZO GINI-BENASSAI - Piazza Mercatale 31

Titolo: RIQUALIFICAZIONE ENERGETICA CON SOSTITUZIONE DEGLI
INFISSI E RESTAURO DELLE FACCIATE

Fase: ESECUTIVO

Servizio Governo del Territorio	U.O.C. Politiche energetiche e infrastrutture
Dirigente del Servizio Responsabile Unico del Precedimento	Arch. Francesco Caporaso Ing. Giovanni Nerini

Gruppo di progettazione

PROGETTAZIONE ARCHITETTONICA

Arch. Francesco Procopio
Geom. Elisabetta Santi
Arch. Monica Guasti

PROGETTAZIONE ENERGETICA

Ing. Marco Risaliti
Ing. Simone Girdali

collaboratore
Geom. Giacomo Giovanchelli

COORDINATORE DELLA SICUREZZA IN FASE DI PROGETTAZIONE

Ing. Francesco Sanzo

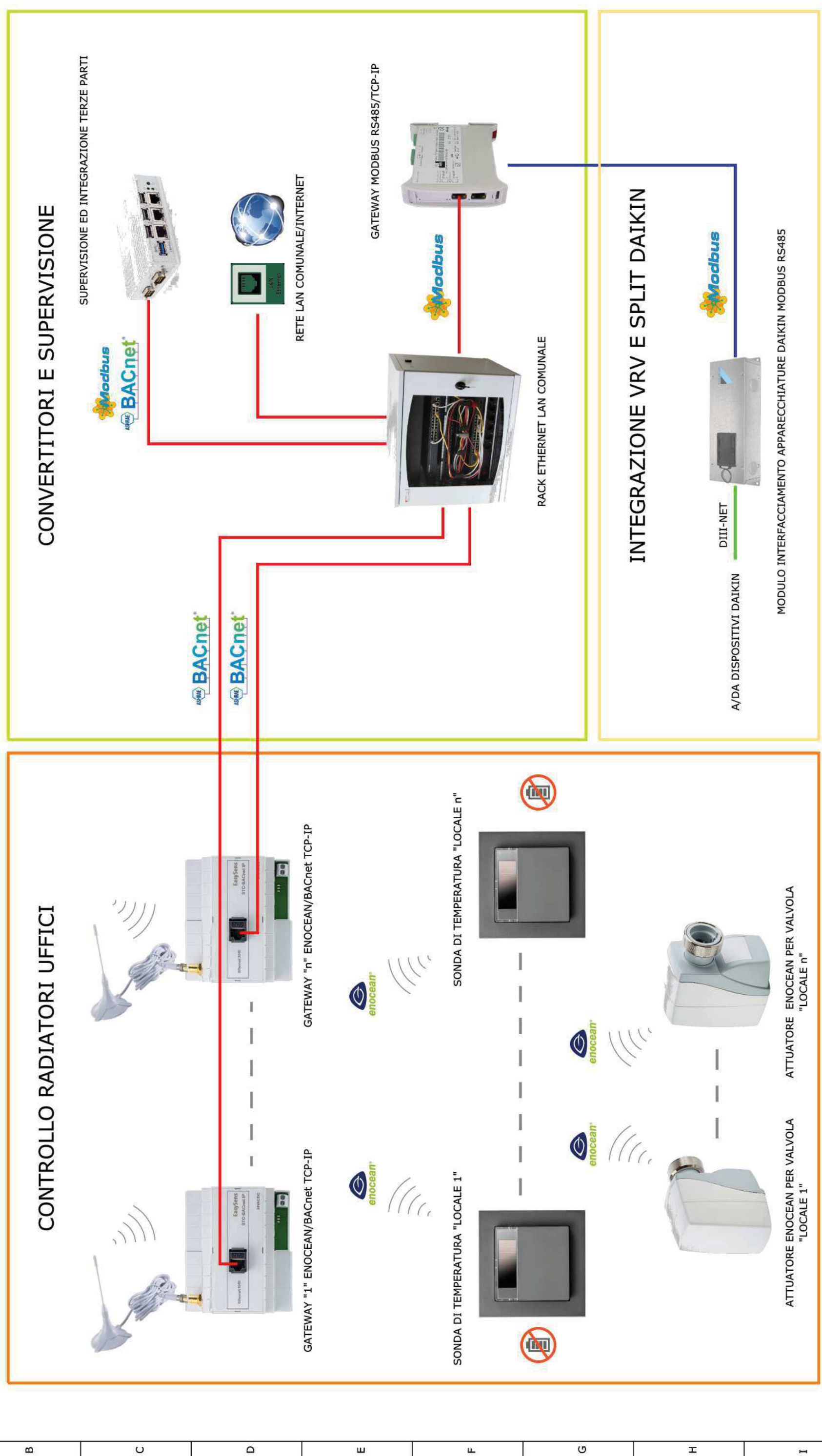


ELABORATO H

Progetto domotica

Spazio riservato agli uffici:

SISTEMA DI MONITORAGGIO TEMPERATURE E CONTROLLO TERMINALI - SCHEMA DI PRINCIPIO ARCHITETTURA DI RETE



PALAZZO GINI - BENASSAI - Piazza Mercatale, 31 - 59100 Prato PO

SISTEMA DI MONITORAGGIO TEMPERATURE E CONTROLLO TERMINALI - POSIZIONAMENTO DISPOSITIVI - PIANTA PIANO TERRENO

LEGENDA

- ✕ Sonda temperatura da parete ENOCEAN
- ▶ Attuatore con trasmettitore ENOCEAN
- Gateway bidirezionale ENOCEAN/BACnet TCP-IP

NOTA:
Il posizionamento delle sonde di temperatura ambiente e dei gateways dovrà essere verificato prima della loro installazione procedendo, a cura dell'Appaltatore, con il test preliminare della diffusione del segnale, utilizzando strumentazione e metodologie indicate dal produttore del sistema



PALAZZO GINI - BENASSAI - Piazza Mercatale, 31 - 59100 Prato PO

SISTEMA DI MONITORAGGIO TEMPERATURE E CONTROLLO TERMINALI - POSIZIONAMENTO DISPOSITIVI - PIANTA PIANO PRIMO



LEGENDA

X Sonda temperatura da parete ENOCEAN

▲ Attuatore con trasmettitore ENOCEAN

● Gateway bidirezionale ENOCEAN/BACnet TCP-IP

NOTA:

Il posizionamento delle sonde di temperatura ambiente e dei gateways dovrà essere verificato prima della loro installazione procedendo, a cura dell'Appaltatore, con il test preliminare della diffusione del segnale, utilizzando strumentazione e metodologie indicate dal produttore del sistema

I LOCALI DEL PIANO PRIMO NON SONO COMPRESI NELL'INTERVENTO DI INSTALLAZIONE DELL'IMPIANTO DOMOTICO

L'Amministrazione si riserva comunque la possibilità di apportare modifiche al contratto d'appalto ai sensi dell'art. 106 comma 1 lettera a) del D.Lgs. 50/2016, con l'obiettivo di completare l'installazione dell'impianto domotico

Tariffa	Descrizione	Quantità	Prezzo Unitario	Prezzo totale
DOM01	Gateway	8	761,25	6.090,00
DOM02	Sensore Temperatura	34	225,75	7.675,50
DOM03	Attuatore	43	183,75	7.901,25
DOM04	Valvole termostattizzabili	43	18	774,00
	TOTALE			22.440,75

PALAZZO GINI - BENASSAI - Piazza Mercatale, 31 - 59100 Prato PO

SISTEMA DI MONITORAGGIO TEMPERATURE E CONTROLLO TERMINALI - POSIZIONAMENTO DISPOSITIVI - PIANTA PIANO SECONDO



LEGENDA

X Sonda temperatura da parete ENOCEAN

▲ Attuatore con trasmettitore ENOCEAN

● Gateway bidirezionale ENOCEAN/BACnet TCP-IP

PC PC industriale

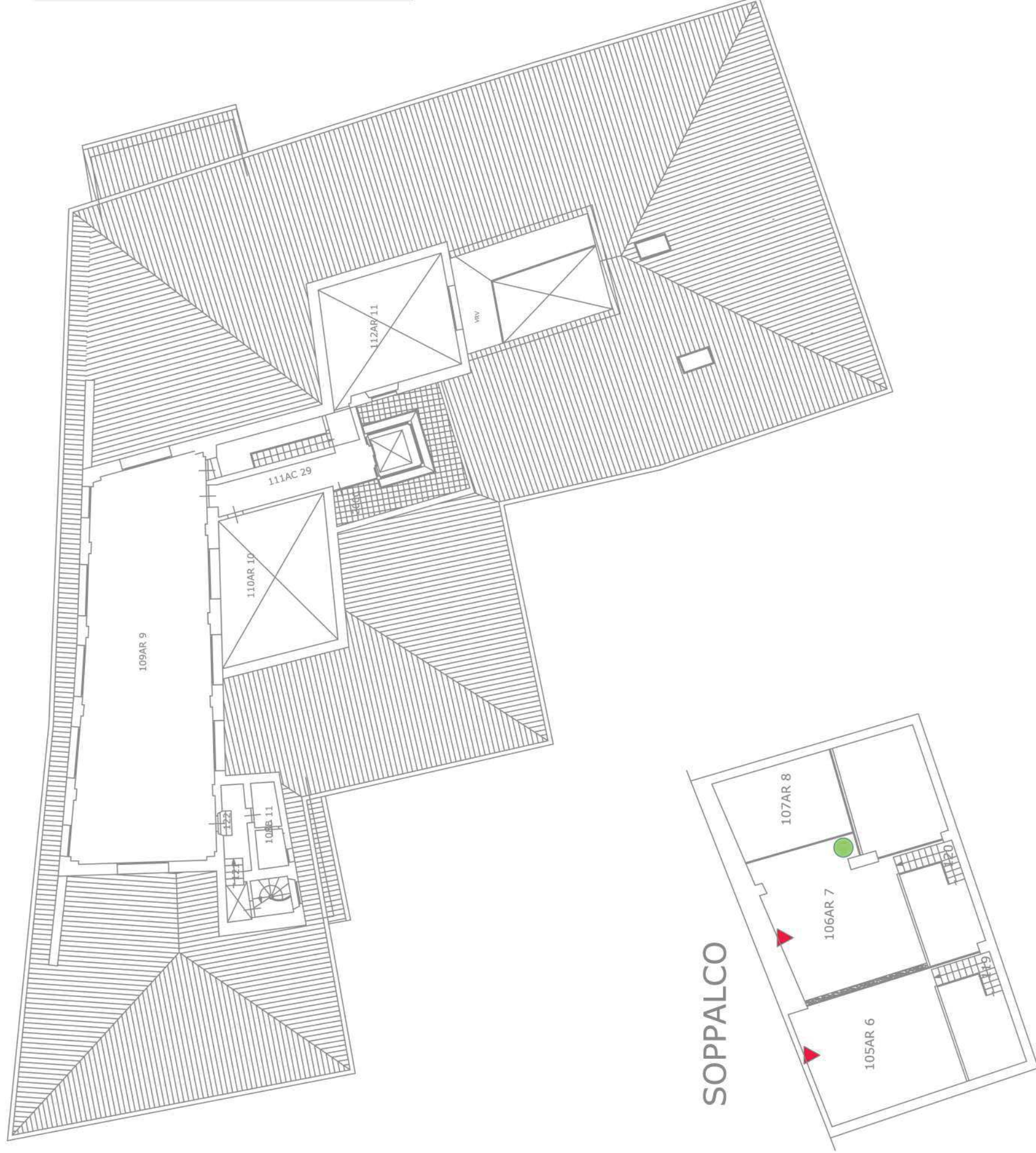
SI Scheda di interfaccia Modbus DIII-net

NOTA:

Il posizionamento delle sonde di temperatura ambiente e dei gateways dovrà essere verificato prima della loro installazione procedendo, a cura dell'Appaltatore, con il test preliminare della diffusione del segnale, utilizzando strumentazione e metodologie indicate dal produttore del sistema

PALAZZO GINI - BENASSAI - Piazza Mercatale, 31 - 59100 Prato PO

SISTEMA DI MONITORAGGIO TEMPERATURE E CONTROLLO TERMINALI - POSIZIONAMENTO DISPOSITIVI - PIANTA PIANO TERZO



LEGENDA

X Sonda temperatura da parete ENOCEAN

▲ Attuatore con trasmettitore ENOCEAN

● Gateway bidirezionale ENOCEAN/BACnet TCP-IP

NOTA:

Il posizionamento delle sonde di temperatura ambiente e dei gateways dovrà essere verificato prima della loro installazione procedendo, a cura dell'Appaltatore, con il test preliminare della diffusione del segnale, utilizzando strumentazione e metodologie indicate dal produttore del sistema

Firmato da:

GUASTI MONICA

codice fiscale GSTMNC74C50D612H
num.serie: 149054138946310336852033980176007547719
emesso da: ArubaPEC S.p.A. NG CA 3
valido dal 26/10/2018 al 26/10/2021

RISALITI MARCO

codice fiscale RSLMRC77C06G999X
num.serie: 168587390733714302866204754432885607456
emesso da: ArubaPEC S.p.A. NG CA 3
valido dal 21/03/2019 al 21/03/2022

GIRALDI SIMONE

codice fiscale GR LSMN69H25G999Q
num.serie: 97338041557862323091171023441193842104
emesso da: ArubaPEC S.p.A. NG CA 3
valido dal 21/03/2019 al 21/03/2022

FRANCESCO PROCOPIO

codice fiscale PRCFNC56D04C352C
num.serie: 9147270371643181413
emesso da: ArubaPEC EU Qualified Certificates CA G1
valido dal 08/04/2021 al 08/04/2024